

2018

חורה

כללי

מספרים מוחלטים	קבוצת אוכלוסייה ודת	אחוזים
21,559	סך הכל	100.0
	ערבים	
	מוסלמים	100.0

סמל: 1303 מחוז: הדרום  
 מעמד מוניציפלי: מועצה מקומית  
 שנת קבלת מעמד מוניציפלי: 1996  
 מספר חברי מועצה: 13  
 סמל ושם ועדת תכנון ובנייה: 652 נגב מזרחי  
 מרחק מגבול מחוז תל אביב (2015) (ק"מ): 94.4  
 מרחב ימי, רשויות הגובלות בחוף הים: 0

דמוגרפיה

3.7	אחוז גידול האוכלוסייה (לעומת שנה קודמת)
696	לידות חי
28	פטירות
668	ריבוי טבעי - סך הכל
31.6	שיעור ל-1,000 תושבים
6.0	פטירות תינוקות (ממוצע 2014-2018)
9.7	שיעור ל-1,000 לידות חי 2014-2018
179	הגירה בתוך הרשות
101	מאזן הגירה פנימית
105	מאזן הגירה - סך הכל

אוכלוסייה בסוף 2018 - סך הכל (אלפים) 21.6  
 זכרים 10.8  
 נקבות 10.8  
 יחס תלות (ל-1,000 תושבים בלתי תלויים) 1,684

התפלגות אוכלוסייה, לפי גיל ומין (אחוזים)

גיל	אחוזים
4-0	18.5
9-5	16.1
14-10	13.7
19-15	12.6
29-20	15.7
44-30	14.0
59-45	6.5
64-60	1.0
+65	1.9
17-0	56.0
+75	0.6

הגירה פנימית, לפי מין וגיל

גיל				מין		סך הכל	
+65	64-30	29-15	עד 14	נקבות	זכרים		
5	63	143	137	179	169	348	נכנסים
-	42	92	113	135	112	247	יוצאים

שכר ורווחה

מקבלי קצבאות בגין ילדים (סוף שנה)				מקבלי:	
מספר ילדים במשפחה			סך הכל	דמי אבטלה - סך הכל (ממוצע חודשי)	מזה: גברים
+5	4-3	2-1			
923	765	548	2,236	-	הכשרה מקצועית
5,868	2,688	854	9,410	35	גיל ממוצע (לא כולל חיילים)
<b>נתוני 2017</b>				109	דמי אבטלה ממוצעים ליום (ש"ח)
שכר חודשי ממוצע של שכיר במשך השנה				389	קצבאות זקנה ושאימים (סוף שנה)
% שינוי ריאלי לעומת שנה קודמת		ש"ח		58.9	מזה: אחוז מקבלי השלמת הכנסה
6.7	6,112	סך הכל		2,595	גמלת הבטחת הכנסה (נפשות, במשך השנה)
6.8	6,921	גברים		54	גמלאות (סוף שנה): סיעוד
6.8	4,583	נשים		363	נכות כללית
4,143	מספר השכירים			53	ניידות
50.1	אחוז השכירים המשתכרים עד שכר מינימום			24	נכות מעבודה ותלויים
0.3632	מדד אי-השוויון - שכירים (מדד גייני, 0 שוויון מלא)			מבוטחים בקופות חולים	
186	מספר העצמאים			85.8	באחוזים: כללית
8,246	הכנסה חודשית ממוצעת של עצמאי במשך השנה (ש"ח)			0.3	מכבי
-2.8	אחוז שינוי ריאלי לעומת שנה קודמת			1.0	מאוחדת
48.4	אחוז העצמאים המשתכרים עד מחצית השכר הממוצע			12.8	לאומית

## חורה

2018

## חינוך

## מים

1,653		תקבולים (אלפי מ"ק)	
606		פחת (אלפי מ"ק)	
36.6		אחוז הפחת מסך כל תקבולי המים	
צריכה, לפי ייעוד			
אחוז מסך הכל	אלפי מ"ק		
100.0	1,048	סך הכל	
94.7	992	ביתית (וכל צריכה אחרת)	
5.3	55	חקלאית	
צריכה ביתית (וכל צריכה אחרת), לפי ייעוד			
מ"ק לנפש	אחוז	אלפי מ"ק	
46.0	100.0	992	סך הכל
34.6	75.2	746	מזה: למגורים
4.5	9.9	98	למוסדות הרשות
0.4	0.9	8	לגינן ציבורי
0.3	0.6	6	למסחר ומלאכה
1.7	3.7	37	לבנייה

ילדים בגנים של משרד החינוך תשע"ח 2017/18				
סך הכל	גיל 3	גיל 4	גיל 5	גיל 6
1,509	448	495	554	12
תשע"ח* 2017/18				
סך הכל	בתי ספר	כיתות	תלמידים	ממוצע תלמידים לכיתה
26	14	242	6,388	26
25	9	123	3,136	25
27	12	119	3,252	27
28	5	55	1,539	28
27	7	64	1,713	27
זכאים לתעודות בגרות מבין תלמידי כיתות יב (אחוזים):				
סך הכל	57.1			
עמדו בדרישות הסף של האוניברסיטאות	36.8			

\*החל משנת הלימודים תשע"ח, הנתונים לא כוללים חינוך מיוחד.

## תחבורה

3,342	כלי רכב מנועיים - סך הכל
2,424	מזה: כלי רכב פרטיים
10.2	גיל ממוצע של כלי רכב פרטי (שנים)
4	תאונות דרכים עם נפגעים (ת"ד) - סך הכל
1	קטלניות
3	קשות
-	קלות
0.2	שיעור ל-1,000 תושבים
1.2	שיעור ל-1,000 כלי רכב
1	הרוגים

## השכלה גבוהה

2019	אחוז
9.4	בעלי תארים מישראל מכלל בני 35-55
16.4	מסיימי יב שהחלו לימודים גבוהים בתוך 8 שנים מסיום התיכון
10.5	סטודנטים מכלל בני 20-25
1.9	סטודנטים מתוך כלל האוכלוסייה

## בריאות

4.30	2018-2014	שיעור פטירות מתוקנן ל-1,000 תושבים
4.93		שיעור פריון כולל ל-1,000 תושבים
377.3	2016-2014	מספר מקרי סוכרת ממוצע לשנה
70.84	2016-2014	שיעור מקרי סוכרת מתוקנן ל-1,000 תושבים
9.4	2017/18	בעלי עודף משקל/השמנת יתר (אחוזים) כיתה א
21.4	2017/18	כיתה ז
..	2015-2011	מספר מקרי סרטן ממוצע לשנה, גברים
..	2015-2011	שיעור מקרי סרטן מכלל הסוגים מתוקנן ל-100,000 תושבים, גברים
..	2015-2011	מספר מקרי סרטן ממוצע לשנה, נשים
..	2015-2011	שיעור מקרי סרטן מכלל הסוגים מתוקנן ל-100,000 תושבים, נשים

## תשתיות ושירותים עירוניים

גמר	התחלה	
		סלילת כבישים חדשים, הרחבה ושקום של כבישים
1.6	1.6	אורך (ק"מ)
9.7	9.7	שטח (אלפי מ"ר)
-	-	הנחת צינורות: מים (ק"מ)
-	-	ביוב (ק"מ)
-	-	תיעול (ק"מ)

## פסולת

פסולת מוצקה ביתית, מסחרית וגזם	
0.6	(ק"ג לנפש ליום)
1.0	אחוז מחזור

## בנייה ודיוור

גמר בנייה	התחלת בנייה	
21.5	9.7	שטח - סך הכל (אלפי מ"ר)
20.1	6.7	מזה: למגורים (אלפי מ"ר)
89	28	מספר דירות
1,374		מספר דירות למגורים לפי מרשם מבנים ודירות

## שטח וצפיפות

8.72	שטח (קמ"ר)
2,473.2	צפיפות לקמ"ר

2018

חורה

## מדד פריפריאליות 2015

3	אשכול: (מ-1 עד 10, 1 הפריפריאלי ביותר)
-0.547	ערך מדד:
57	דירוג: (מ-1 עד 255, 1 הפריפריאלי ביותר)
	דירוג לפי מרכיבי המדד:
50	מדד נגישות פוטנציאלית: (מ-1 עד 255, 1 הנגישות הנמוכה ביותר)
81	קרבה לגבול מחוז תל אביב: (מ-1 עד 255, 1 המרוחק ביותר)

## מדד חברתי-כלכלי 2015

1	אשכול: (מ-1 עד 10, 1 הנמוך ביותר)
-2.118	ערך מדד:
6	דירוג: (מ-1 עד 255, 1 הנמוך ביותר)
	מדד קומפקטיות 2018
4	אשכול: (מ-1 עד 10, 1 הקומפקטי ביותר)
84	דירוג: (מ-1 עד 197, 1 הקומפקטי ביותר)
-0.353	ציון תקן:

2018

## אוכלוסייה במוסדות לינה

אחוז מאוכל' הרשות	סך הכל	
-	-	מוסדות לינה
-	-	דיירי מוסדות לינה
-	-	בתי אבות ודיור מוגן
-	-	מוסדות חינוך
-	-	מוסדות דת
-	-	מוסדות אשפוז כולל הוסטלים
-	-	מוסדות אחרים

## שימושי קרקע 2013

אחוז	קמ"ר	
100.0	8.71	סך הכל שטח שיפוט
38.5	3.35	מגורים
0.9	0.08	חינוך והשכלה
-	-	בריאות ורווחה
-	-	שירותים ציבוריים
0.7	0.06	תרבות, פנאי, נופש וספורט
0.1	0.01	מסחר ומשרדים
0.1	0.01	תעשייה
1.7	0.15	תשתית ותחבורה
-	-	מבנים חקלאיים
-	-	גינון לנוי, פארק ציבורי
-	-	יער וחורש
0.1	0.01	מטעים
13.7	1.19	גידולי שדה
44.2	3.85	שטח פתוח אחר
5,463	(נפשות לקמ"ר)	צפיפות אוכלוסייה לשטח בנוי למגורים
18.3	(אלפים)	אוכלוסייה בסוף 2013 - סך הכל (אלפים)

2018

חורה

נתוני ביצוע תקציב הרשות (אלפי ש"ח, אלא אם כן צוין אחרת)

הוצאות		הכנסות	
199,961	סך הכל תשלומים (תקציב רגיל ובלתי רגיל)	186,837	סך הכל תקבולים (תקציב רגיל ובלתי רגיל)
162,587	<b>תקציב רגיל - סך הכל</b>	161,692	<b>תקציב רגיל - סך הכל</b>
7,541	הוצאות לנפש (ש"ח)	7,500	הכנסות לנפש (ש"ח)
	<b>לפי פרקי תקציב</b>		<b>לפי פרקי תקציב</b>
9,632	הנהלה וכלליות	32,816	מיסים ומענקים
10,917	שירותים מקומיים	2,828	שירותים מקומיים
101,161	שירותים ממלכתיים	91,869	שירותים ממלכתיים
79,084	מזה: חינוך	77,609	מזה: חינוך
15,539	רווחה	12,174	רווחה
6,162	תרבות	1,831	תרבות
33,353	מפעלים	33,745	מפעלים
194	מזה: מפעל המים	85	מזה: מפעל מים
7,524	תשלומים בלתי רגילים	434	תקבולים בלתי רגילים
	<b>לפי סיווג כלכלי</b>		<b>לפי סיווג כלכלי</b>
32,521	עלות עבודה - סך הכל	16,592	הכנסות עצמיות - סך הכל
19,860	מזה: חינוך	2,043	מזה: חינוך
2,477	רווחה	-	רווחה
		4,553	ארנונה - סך הכל גבייה
101,041	הוצאות לפעולות		* למגורים
		3,298	סך הכל גבייה
704	פירעון מלוות	6,912	סך הכל חיובים נטו
364	הוצאות מימון	47.7 %	יחס גבייה לכלל החיובים
		3,178	גבייה השנה (קרן + ריבית)
		10,282	חיוב בשנת החשבון
		30.9 %	יחס גבייה השנה לחיוב השנה
1,293	העברות והוצאות חד-פעמיות (כולל כיסוי גירעון מצטבר)	6,146	פטורים, שחרורים והנחות
		120	גביית פיגורים (קרן + ריבית)
26,664	כלליות, השתתפויות ותמיכות	1,255	* לא למגורים - סך הכל גבייה
		9,996	עצמיות אחרות
		145,101	הכנסות מהממשלה - סך הכל
		75,563	מזה: משרד החינוך
		11,804	משרד הרווחה
		20,981	מענק כללי
		-	מענקים מיועדים
		1,104	מענקים מיוחדים
		-	מענקים להקטנת גירעון מצטבר
		-	מלווה לאיזון
37,374	<b>תקציב בלתי רגיל - סך הכל</b>	25,145	<b>תקציב בלתי רגיל - סך הכל</b>
33,411	מזה: עבודות שבוצעו במשך השנה	-	מזה: השתתפות בעלי נכסים
-	העברת מלוות	18,532	השתתפות משרדי ממשלה
3,963	הוצאות אחרות	-	מלוות
		6,613	הכנסות אחרות
			<b>עודף/גירעון בתקציב הרגיל השנה</b>
		-895	<b>עודף/גירעון בתקציב הרגיל השנה ללא קבלת מלוות לאיזון</b>
		-895	<b>עודף/גירעון מצטבר בתקציב הרגיל לסוף שנה</b>
		-11,768	<b>עומס מלוות לפירעון בסוף השנה (כולל הפרשי הצמדה)</b>
		8,389	

**2018**

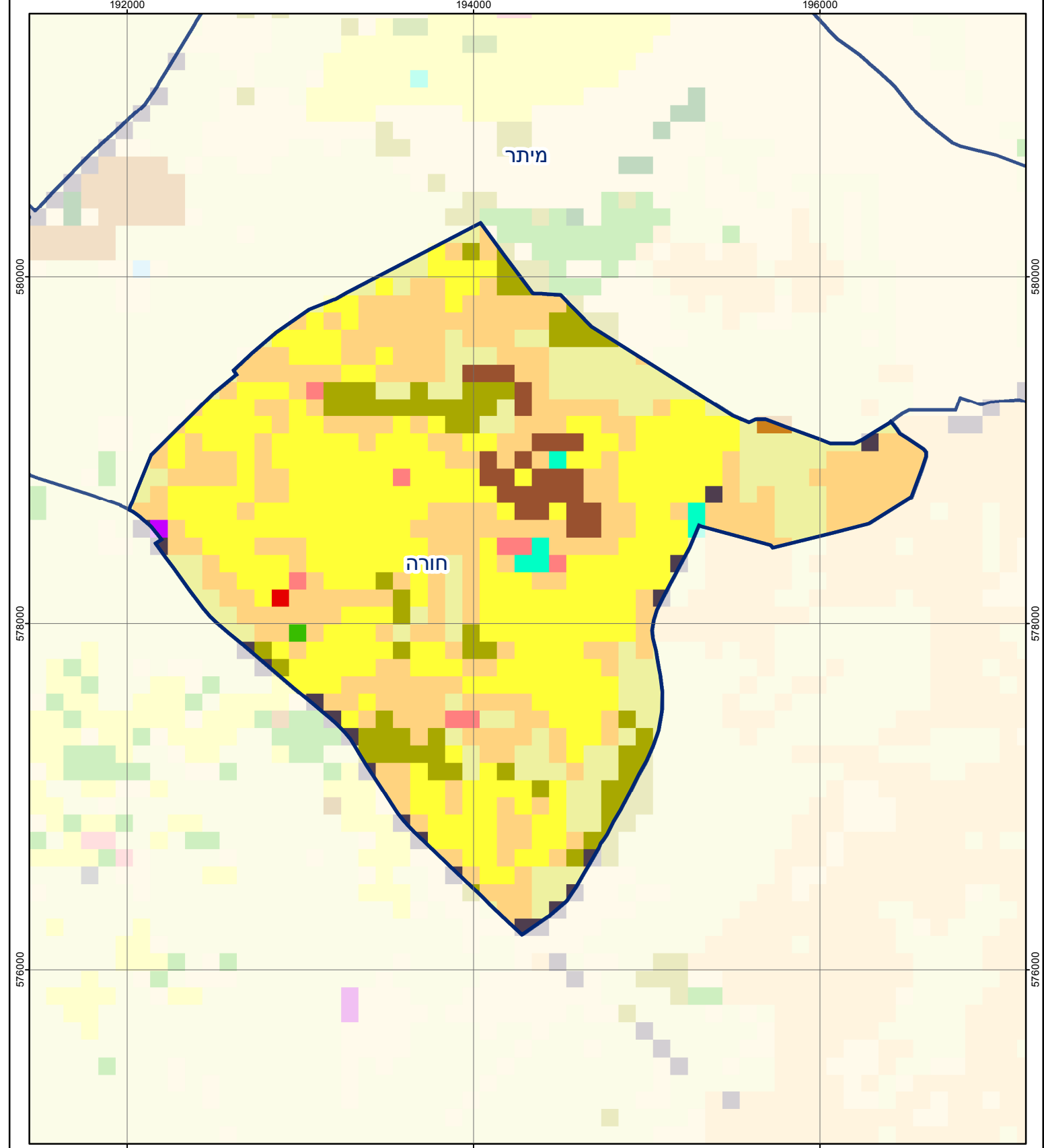
**חורה**

**חיובי ארנונה\* לפי סוג נכס (2017 ו-2018)**

חיוב באלפי ש"ח		שטחים באלפי מ"ר		סוג הנכס
2018	2017	2018	2017	
<b>11,644</b>	<b>11,022</b>	<b>328</b>	<b>324</b>	<b>סך הכל</b>
10,128	9,440	258	244	מגורים
678	737	9	10	משרדים, שירותים ומסחר
-	-	-	-	תעשייה
652	614	12	12	מלאכה
-	-	-	-	בנקים וחברות ביטוח
-	-	-	-	בתי מלון
15	11	9	7	חניונים
26	32	39	47	קרקע תפוסה
-	-	-	-	קרקע תפוסה המשמשת לעריכת אירועים
-	-	-	-	קרקע תפוסה במפעל עתיר שטח
-	-	-	-	אדמה חקלאית
-	-	-	-	מבנה חקלאי
-	-	-	-	אדמת בניין
-	-	-	-	מגורים שאינם בשימוש
-	-	-	-	מערכת סולרית הממוקמת על גג נכס
-	-	-	-	מערכת סולרית שאינה ממוקמת על גג נכס
-	-	-	-	קרקע תפוסה למערכת סולרית
146	188	2	3	יתר סוגי הנכסים

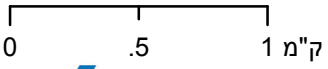
\* חיובי ארנונה מתייחסים לנתוני חיוב ראשוני, שאינו כולל את השינויים בסכומי המס בשל הצמדה ואת הגידול הטבעי שחל במהלך השנה כתוצאה מתוספת נכסים.

מקור הנתונים: דוח כספי שנתי מבוקר ברשויות מקומיות, נספח א.



## חורה

סוג רשות: מועצה מקומית  
 סמל יישוב: 1303



### מפת התמצאות



שימושי קרקע:	
כרייה וחציבה	מסחר ומגורים במרכז עירוני
גופי מים	תחבורה
גינון לנוי פארק ציבורי	מסחר ומשרדים
יער וחורש	תעשייה
מטעים	מכלולי תשתית
גידולי שדה	שירות לציבור ללא אפיון
שיחים בתה ועשבוני	מגורים
קרקע וסלע	מבנים חקלאיים
חינוך והשכלה	בריאות ורווחה
שירותי דת	חירום והצלה
שירותי מנהל ציבורי	בתי עלמין
תרבות פנאי וספורט	מלונאות ואירוח כפרי