

2018

חורפיש

כללי

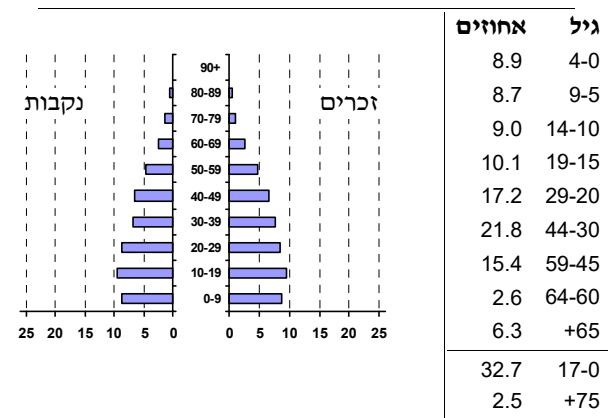
מספרים מוחלטים	מחוזים	קבוצת אוכלוסייה ודת
6,315	100.0	סך הכל
		ערבים
	0.3	מוסלמים
	3.2	נוצרים
	96.2	דרוזים
1.3		אחוז גידול האוכלוסייה (לעומת שנה קודמת)
124		לידות חי
28		פטירות
96		ריבוי טבעי - סך הכל
15.3		שיעור ל-1,000 תושבים
1.2		פטירות תינוקות (ממוצע 2014-2018)
(10.1)		שיעור ל-1,000 לידות חי 2014-2018
0		הגירה בתוך הרשות
-9		מאזן הגירה פנימית
-8		מאזן הגירה - סך הכל

סמל: 0496 מחוז: הצפון  
 מעמד מוניציפלי: מועצה מקומית  
 שנת קבלת מעמד מוניציפלי: 1967  
 מספר חברי מועצה: 9  
 סמל ושם ועדת תכנון ובנייה: 258 מעלה נפתלי  
 מרחק מגבול מחוז תל אביב (2015) (ק"מ): 130.1  
 מרחב ימי, רשויות הגובלות בחוף הים: 0

דמוגרפיה

אוכלוסייה בסוף 2018 - סך הכל (אלפים) 6.3  
 זכרים 3.2  
 נקבות 3.1  
 יחס תלות (ל-1,000 תושבים בלתי תלויים) 756

התפלגות אוכלוסייה, לפי גיל ומין (אחוזים)



הגירה פנימית, לפי מין וגיל

גיל				מין		סך הכל	
+65	64-30	29-15	עד 14	נקבות	זכרים		
-	15	19	11	34	11	45	נכנסים
-	18	24	12	37	17	54	יוצאים

שכר ורווחה

מקבלי קצבאות בגין ילדים (סוף שנה)				מקבלי:	
מספר ילדים במשפחה			סך הכל	דמי אבטלה - סך הכל (ממוצע חודשי)	
+5	4-3	2-1		מזה: גברים	מזה: נשים
8	304	661	973	-	הכשרה מקצועית
40	984	1,019	2,043	37	גיל ממוצע (לא כולל חיילים)
<b>נתוני 2017</b>					
שכר חודשי ממוצע של שכיר במשך השנה					
% שינוי ריאלי לעומת שנה קודמת		ש"ח		120	דמי אבטלה ממוצעים ליום (ש"ח)
12.8		8,112	סך הכל	374	קצבאות זקנה ושאימים (סוף שנה)
15.2		10,771	גברים	13.4	מזה: אחוז מקבלי השלמת הכנסה
3.2		4,347	נשים	92	גמלת הבטחת הכנסה (נפשות, במשך השנה)
מספר השכירים			2,723	77	גמלאות (סוף שנה): סיעוד
אחוז השכירים המשתכרים עד שכר מינימום			44.7	181	נכות כללית
מדד אי-השוויון - שכירים (מדד גייני, 0 שוויון מלא)			0.4370	36	ניידות
מספר העצמאים			235	11	נכות מעבודה ותלויים
הכנסה חודשית ממוצעת של עצמאי במשך השנה (ש"ח)			6,438	מבוטחים בקופות חולים	
אחוז שינוי ריאלי לעומת שנה קודמת			1.2	68.7	באחוזים: כללית
אחוז העצמאים המשתכרים עד מחצית השכר הממוצע			60.0	1.8	מכבי
				9.0	מאוחדת
				20.6	לאומית

**2018**

**חורפיש**

**מים**

484 <b>תקבולים</b> (אלפי מ"ק)		
90 <b>פחת</b> (אלפי מ"ק)		
18.5 אחוז הפחת מסך כל תקבולי המים		
<b>צריכה, לפי ייעוד</b>		
<b>אחוז מסך הכל</b>	<b>אלפי מ"ק</b>	
100.0	394	<b>סך הכל</b>
97.3	383	ביתית (וכל צריכה אחרת)
2.7	11	חקלאית
<b>צריכה ביתית (וכל צריכה אחרת), לפי ייעוד</b>		
<b>מ"ק לנפש</b>	<b>אחוז</b>	<b>אלפי מ"ק</b>
60.7	100.0	383 <b>סך הכל</b>
50.5	83.2	מזה: למגורים
4.1	6.7	26 למוסדות הרשות
0.0	0.0	0 לגינון ציבורי
1.5	2.5	10 למסחר ומלאכה
1.7	2.9	11 לבנייה

**תחבורה**

2,301 <b>כלי רכב מנועיים - סך הכל</b>
1,998 <b>מזה: כלי רכב פרטיים</b>
6.6 <b>גיל ממוצע של כלי רכב פרטי (שנים)</b>
2 <b>תאונות דרכים עם נפגעים (ת"ד) - סך הכל</b>
- <b>קטלניות</b>
- <b>קשות</b>
2 <b>קלות</b>
0.3 <b>שיעור ל-1,000 תושבים</b>
0.9 <b>שיעור ל-1,000 כלי רכב</b>
- <b>הרוגים</b>

**פסולת**

<b>פסולת מוצקה ביתית, מסחרית וגזם</b>
1.5 <b>(ק"ג לנפש ליום)</b>
2.2 <b>אחוז מחזור</b>

**בנייה ודיוור**

<b>גמר בנייה</b>	<b>התחלת בנייה</b>	
7.5	8.9	<b>שטח - סך הכל (אלפי מ"ר)</b>
5.4	7.2	<b>מזה: למגורים (אלפי מ"ר)</b>
27	31	<b>מספר דירות</b>
1,613		<b>מספר דירות למגורים לפי מרשם מבנים ודירות</b>

**שטח וצפיפות**

5.03 <b>שטח (קמ"ר)</b>
1,205.8 <b>צפיפות לקמ"ר</b>

**חינוך**

<b>ילדים בגנים של משרד החינוך תשע"ח 2017/18</b>				
<b>סך הכל</b>	<b>גיל 3</b>	<b>גיל 4</b>	<b>גיל 5</b>	<b>גיל 6</b>
328	104	113	110	..
<b>תשע"ח* 2017/18</b>				
<b>סך הכל</b>	<b>בתי ספר</b>	<b>כיתות</b>	<b>תלמידים</b>	<b>ממוצע תלמידים לכיתה</b>
26	3	51	1,334	26
25	..	26	649	25
27	..	25	685	27
30	..	11	332	30
25	..	14	353	25
<b>זכאים לתעודות בגרות מבין תלמידי כיתות יב (אחוזים):</b>				
<b>סך הכל</b>	91.2			
<b>עמדו בדרישות הסף של האוניברסיטאות</b>	80.1			

\*החל משנת הלימודים תשע"ח, הנתונים לא כוללים חינוך מיוחד.

**השכלה גבוהה**

<b>2019</b>	<b>אחוז</b>
19.7	<b>בעלי תארים מישראל מכלל בני 35-55</b>
37.2	<b>מסיימי יב שהחלו לימודים גבוהים בתוך 8 שנים מסיום התיכון</b>
20.4	<b>סטודנטים מכלל בני 20-25</b>
4.2	<b>סטודנטים מתוך כלל האוכלוסייה</b>

**בריאות**

5.60	2018-2014	<b>שיעור פטירות מתוקנן ל-1,000 תושבים</b>
..		<b>שיעור פריון כולל ל-1,000 תושבים</b>
..	2016-2014	<b>מספר מקרי סוכרת ממוצע לשנה</b>
..	2016-2014	<b>שיעור מקרי סוכרת מתוקנן ל-1,000 תושבים</b>
..	2017/18	<b>בעלי עודף משקל/השמנת יתר (אחוזים) כיתה א</b>
..	2017/18	<b>כיתה ז</b>
..	2015-2011	<b>מספר מקרי סרטן ממוצע לשנה, גברים</b>
..	2015-2011	<b>שיעור מקרי סרטן מכל הסוגים מתוקנן ל-100,000 תושבים, גברים</b>
..	2015-2011	<b>מספר מקרי סרטן ממוצע לשנה, נשים</b>
..	2015-2011	<b>שיעור מקרי סרטן מכל הסוגים מתוקנן ל-100,000 תושבים, נשים</b>

**תשתיות ושירותים עירוניים**

<b>גמר</b>	<b>התחלה</b>	
4.0	2.0	<b>סלילת כבישים חדשים, הרחבה ושיקום של כבישים</b>
18.4	8.8	<b>אורך (ק"מ) שטח (אלפי מ"ר)</b>
-	-	<b>הנחת צינורות: מים (ק"מ)</b>
-	-	<b>ביוב (ק"מ)</b>
-	-	<b>תיעול (ק"מ)</b>

**2018**

**חורפיש**

**מדד פריפריאליות 2015**

3	אשכול: (מ-1 עד 10, 1 הפריפריאלי ביותר)
-0.839	ערך מדד:
32	דירוג: (מ-1 עד 255, 1 הפריפריאלי ביותר)
	<b>דירוג לפי מרכיבי המדד:</b>
39	מדד נגישות פוטנציאלית: (מ-1 עד 255, 1 הנגישות הנמוכה ביותר)
26	קרבה לגבול מחוז תל אביב: (מ-1 עד 255, 1 המרוחק ביותר)

**מדד חברתי-כלכלי 2015**

4	אשכול: (מ-1 עד 10, 1 הנמוך ביותר)
-0.386	ערך מדד:
96	דירוג: (מ-1 עד 255, 1 הנמוך ביותר)

**מדד קומפקטיות 2018**

4	אשכול: (מ-1 עד 10, 1 הקומפקטי ביותר)
88	דירוג: (מ-1 עד 197, 1 הקומפקטי ביותר)
-0.327	ציון תקן:

**2018 אוכלוסייה במוסדות לינה**

סך הכל	אחוז מאוכל' הרשות
..	מוסדות לינה
..	דיירי מוסדות לינה
..	בתי אבות ודיור מוגן
..	מוסדות חינוך
..	מוסדות דת
..	מוסדות אשפוז כולל הוסטלים
..	מוסדות אחרים

**שימושי קרקע 2013**

אחוז	קמ"ר	
100.0	5.03	סך הכל שטח שיפוט
27.2	1.37	מגורים
0.2	0.01	חינוך והשכלה
-	-	בריאות ורווחה
0.6	0.03	שירותים ציבוריים
0.4	0.02	תרבות, פנאי, נופש וספורט
-	-	מסחר ומשרדים
-	-	תעשייה
1.4	0.07	תשתית ותחבורה
0.6	0.03	מבנים חקלאיים
-	-	גינון לנוי, פארק ציבורי
13.3	0.67	יער וחורש
32.4	1.63	מטעים
4.6	0.23	גידולי שדה
19.3	0.97	שטח פתוח אחר
<b>4,307</b>	(נפשות לקמ"ר)	<b>צפיפות אוכלוסייה לשטח בנוי למגורים</b>
5.9	(אלפים)	אוכלוסייה בסוף 2013 - סך הכל (אלפים)

2018

חורפיש

נתוני ביצוע תקציב הרשות (אלפי ש"ח, אלא אם כן צוין אחרת)

הוצאות		הכנסות	
57,268	סך הכל תשלומים (תקציב רגיל ובלתי רגיל)	53,982	סך הכל תקבולים (תקציב רגיל ובלתי רגיל)
48,872	<b>תקציב רגיל - סך הכל</b>	49,040	<b>תקציב רגיל - סך הכל</b>
7,739	הוצאות לנפש (ש"ח)	7,766	הכנסות לנפש (ש"ח)
	<b>לפי פרקי תקציב</b>		<b>לפי פרקי תקציב</b>
4,578	הנהלה וכלליות	23,082	מיסים ומענקים
6,589	שירותים מקומיים	816	שירותים מקומיים
31,312	שירותים ממלכתיים	24,661	שירותים ממלכתיים
24,430	מזה: חינוך	19,705	מזה: חינוך
4,352	רווחה	3,669	רווחה
1,940	תרבות	1,237	תרבות
622	מפעלים	474	מפעלים
25	מזה: מפעל המים	38	מזה: מפעל מים
5,771	תשלומים בלתי רגילים	7	תקבולים בלתי רגילים
	<b>לפי סיווג כלכלי</b>		<b>לפי סיווג כלכלי</b>
28,806	עלות עבודה - סך הכל	11,208	הכנסות עצמיות - סך הכל
17,255	מזה: חינוך	283	מזה: חינוך
2,035	רווחה	127	רווחה
		7,012	ארנונה - סך הכל גבייה
10,339	הוצאות לפעולות		* למגורים
		5,746	סך הכל גבייה
799	פירעון מלוות	11,588	סך הכל חיובים נטו
		49.6 %	יחס גבייה לכלל החיובים
261	הוצאות מימון	4,584	גבייה השנה (קרן + ריבית)
		8,186	חיוב בשנת החשבון
	העברות והוצאות חד-פעמיות (כולל כיסוי גירעון מצטבר)	56.0 %	יחס גבייה השנה לחיוב השנה
133		2,520	פטורים, שחרורים והנחות
		1,162	גביית פיגורים (קרן + ריבית)
8,534	כלליות, השתתפויות ותמיכות	1,266	* לא למגורים - סך הכל גבייה
		3,786	עצמיות אחרות
		37,832	הכנסות מהממשלה - סך הכל
		19,765	מזה: משרד החינוך
		3,542	משרד הרווחה
		11,931	מענק כללי
		12	מענקים מיועדים
		874	מענקים מיוחדים
		-	מענקים להקטנת גירעון מצטבר
		-	מלווה לאיזון
8,396	<b>תקציב בלתי רגיל - סך הכל</b>	4,942	<b>תקציב בלתי רגיל - סך הכל</b>
6,828	מזה: עבודות שבוצעו במשך השנה	-	מזה: השתתפות בעלי נכסים
-	העברת מלוות	4,612	השתתפות משרדי ממשלה
1,568	הוצאות אחרות	-	מלוות
		330	הכנסות אחרות
		168	עודף/גירעון בתקציב הרגיל השנה
		168	עודף/גירעון בתקציב הרגיל השנה ללא קבלת מלוות לאיזון
		1,115	עודף/גירעון מצטבר בתקציב הרגיל לסוף שנה
		2,999	עומס מלוות לפירעון בסוף השנה (כולל הפרשי הצמדה)

**2018**

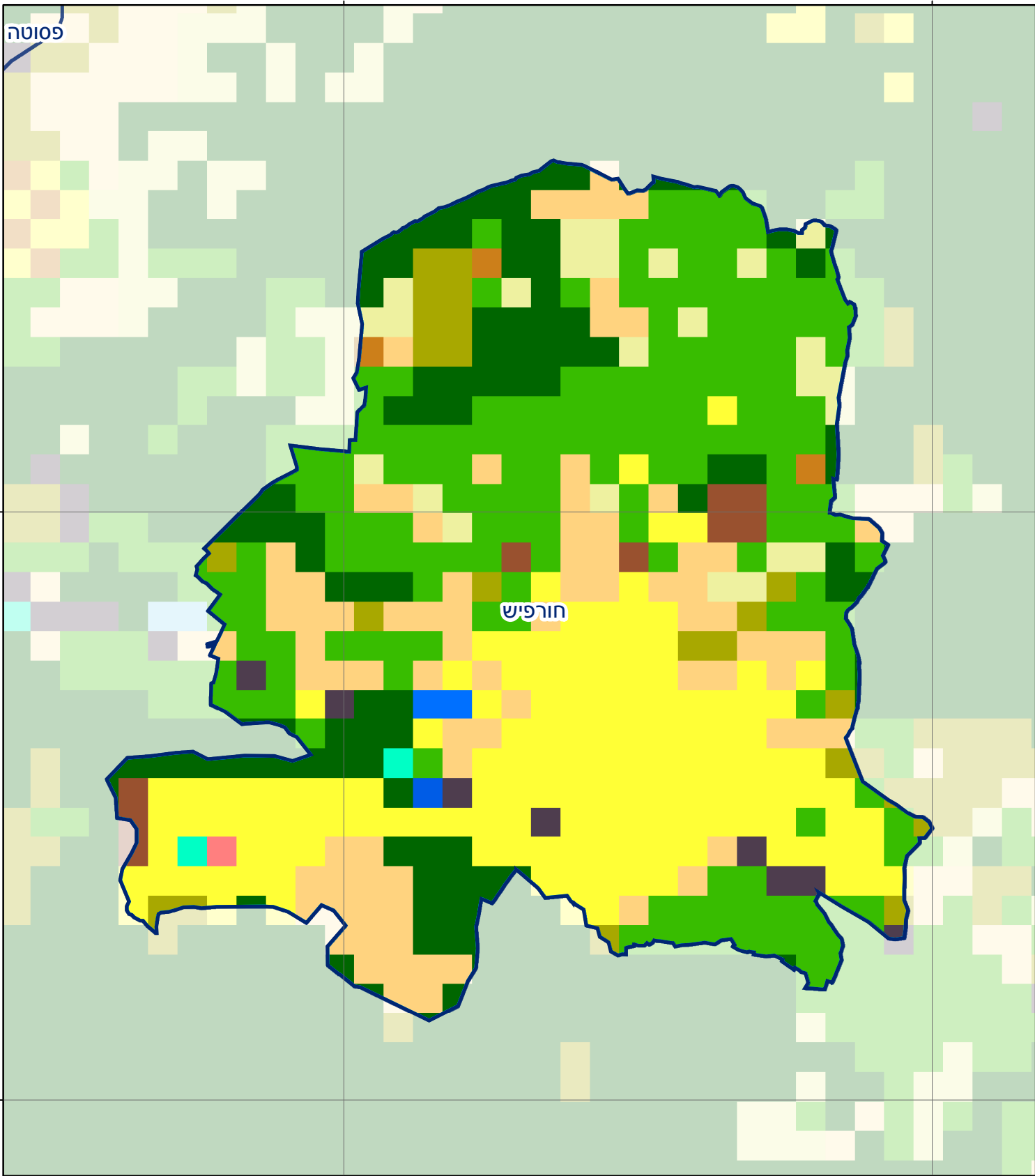
**חורפיש**

**חיובי ארנונה\* לפי סוג נכס (2017 ו-2018)**

חיוב באלפי ש"ח		שטחים באלפי מ"ר		סוג הנכס
2018	2017	2018	2017	
<b>9,680</b>	<b>9,554</b>	<b>262</b>	<b>267</b>	<b>סך הכל</b>
8,052	7,978	229	232	מגורים
956	894	14	13	משרדים, שירותים ומסחר
-	-	-	-	תעשייה
263	257	5	5	מלאכה
215	210	-	-	בנקים וחברות ביטוח
53	52	1	1	בתי מלון
-	-	-	-	חניונים
43	121	10	12	קרקע תפוסה
-	-	-	-	קרקע תפוסה המשמשת לעריכת אירועים
-	-	-	-	קרקע תפוסה במפעל עתיר שטח
98	42	3	3	אדמה חקלאית
-	-	-	-	מבנה חקלאי
-	-	-	-	אדמת בניין
-	-	-	-	מגורים שאינם בשימוש
-	-	-	-	מערכת סולרית הממוקמת על גג נכס
-	-	-	-	מערכת סולרית שאינה ממוקמת על גג נכס
-	-	-	-	קרקע תפוסה למערכת סולרית
-	-	-	-	יתר סוגי הנכסים

\* חיובי ארנונה מתייחסים לנתוני חיוב ראשוני, שאינו כולל את השינויים בסכומי המס בשל הצמדה ואת הגידול הטבעי שחל במהלך השנה כתוצאה מתוספת נכסים.

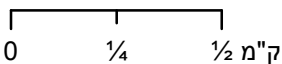
מקור הנתונים: דוח כספי שנתי מבוקר ברשויות מקומיות, נספח א.



### חורפיש

סוג רשות: מועצה מקומית

496 סמל יישוב:



### מפת התמצאות



שימושי קרקע:	
כרייה וחציבה	מסחר ומגורים במרכז עירוני
גופי מים	תחבורה
גינות לנוי פארק ציבורי	מסחר ומשרדים
יער וחורש	תעשייה
מטעים	מכלולי תשתית
גידולי שדה	שירות לציבור ללא אפיון
שיחים בתה ועשבוני	מגורים
קרקע וסלע	מבנים חקלאיים
חינוך והשכלה	בריאות ורווחה
שירותי דת	חירום והצלה
שירותי מנהל ציבורי	בתי עלמין
תרבות פנאי וספורט	מלונאות ואירוח כפרי