

2018

חצור הגלילית

כללי

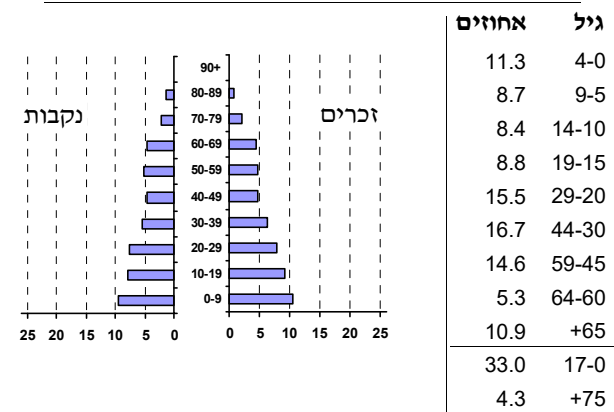
אחוזים	מספרים מוחלטים	קבוצת אוכלוסייה ודת
100.0	9,165	סך הכל
99.6		יהודים ואחרים
97.2		יהודים
אחוז גידול האוכלוסייה (לעומת שנה קודמת)		
1.2		לידות חי
233		פטירות
59		ריבוי טבעי - סך הכל
174		שיעור ל-1,000 תושבים
19.1		פטירות תינוקות (ממוצע 2014-2018)
0.6		שיעור ל-1,000 לידות חי 2014-2018
..		הגירה בתוך הרשות
793		מאזן הגירה פנימית
-85		מאזן הגירה - סך הכל
-77		עולים בהשקעות ראשונה
10		גיל (אחוזים): 17-0
20.0		44-18
20.0		64-45
30.0		+65
30.0		אחוז עולי 1990+ מסך האוכלוסייה
7.6		

סמל: 2034 מחוז: הצפון
 מעמד מוניציפלי: מועצה מקומית
 שנת קבלת מעמד מוניציפלי: 1956
 מספר חברי מועצה: 11
 סמל ושם ועדת תכנון ובנייה: 259 אצבע הגליל
 מרחק מגבול מחוז תל אביב (2015) (ק"מ): 135.4
 מרחב ימי, רשויות הגובלות בחוף הים: 0

דמוגרפיה

אוכלוסייה בסוף 2018 - סך הכל (אלפים) 9.2
 זכרים 4.7
 נקבות 4.5
 יחס תלות (ל-1,000 תושבים בלתי תלויים) 919

התפלגות אוכלוסייה, לפי גיל ומין (אחוזים)



הגירה פנימית, לפי מין וגיל

גיל				מין		סך הכל	
+65	64-30	29-15	עד 14	נקבות	זכרים		
8	96	78	82	123	141	264	נכנסים
7	98	148	96	158	191	349	יוצאים

שכר ורווחה

מקבלי קצבאות בגין ילדים (סוף שנה)				מספר ילדים במשפחה		סך הכל		משפחות ילדים	
+5	4-3	2-1							
145	438	908	1,491	881	1,468	1,371	3,720	37	37
נתוני 2017									
שכר חודשי ממוצע של שכיר במשך השנה									
% שינוי ריאלי לעומת שנה קודמת		ש"ח							
8.9		7,341	סך הכל						
9.7		8,931	גברים						
7.8		5,740	נשים						
מספר השכירים				מקבלי: דמי אבטלה - סך הכל (ממוצע חודשי) 93					
אחוז השכירים המשתכרים עד שכר מינימום 42.8				מזה: גברים 39					
מדד אי-השוויון - שכירים (מדד גיני, 0 שוויון מלא) 0.3904				הכשרה מקצועית ..					
מספר העצמאים 257				גיל ממוצע (לא כולל חיילים) 37					
הכנסה חודשית ממוצעת של עצמאי במשך השנה (ש"ח) 8,459				דמי אבטלה ממוצעים ליום (ש"ח) 118					
אחוז שינוי ריאלי לעומת שנה קודמת 7.3				קצבאות זקנה ושאיירים (סוף שנה) 1,075					
אחוז העצמאים המשתכרים עד מחצית השכר הממוצע 46.7				מזה: אחוז מקבלי השלמת הכנסה 20.6					
				גמלת הבטחה הכנסה (נפשות, במשך השנה) 314					
				גמלאות (סוף שנה): סיעוד 234					
				נכות כללית 454					
				ניידות 42					
				נכות מעבודה ותלויים 59					
מבוטחים בקופות חולים									
				באחוזים: כללית 61.2					
				מכבי 22.0					
				מאוחדת 0.4					
				לאומית 16.4					

2018

חצור הגלילית

חינוך

ילדים בגנים של משרד החינוך תשע"ח 2017/18				
סך הכל	גיל 3	גיל 4	גיל 5	גיל 6
588	206	181	181	20

תשע"ח* 2017/18	בתי ספר	כיתות	תלמידים	ממוצע תלמידים לכיתה
סך הכל	11	107	2,353	22
יסודי	6	61	1,173	19
על-יסודי	7	46	1,180	26
חטיבת ביניים	..	15	330	22
תיכון	5	31	850	27
זכאים לתעודות בגרות מבין תלמידי כיתות יב (אחוזים):				
סך הכל	51.9			
עמדו בדרישות הסף של האוניברסיטאות	36.9			

*החל משנת הלימודים תשע"ח, הנתונים לא כוללים חינוך מיוחד.

מים

תקבולים (אלפי מ"ק)		
1,214		
פחת (אלפי מ"ק)		
89		
אחוז הפחת מסך כל תקבולי המים		
7.3		
צריכה, לפי ייעוד		
אחוז מסך הכל	אלפי מ"ק	
100.0	1,125	סך הכל
99.5	1,120	ביתית (וכל צריכה אחרת)
0.5	5	חקלאית
צריכה ביתית (וכל צריכה אחרת), לפי ייעוד		
מ"ק לנפש	אחוז	אלפי מ"ק
122.2	100.0	1,120
56.1	45.9	514
5.3	4.3	49
6.6	5.4	61
6.3	5.1	58
1.9	1.5	17
מזה: למגורים		
למוסדות הרשות		
לגינן ציבורי		
למסחר ומלאכה		
לבנייה		

תחבורה

3,353	כלי רכב מנועיים - סך הכל
2,855	מזה: כלי רכב פרטיים
7.6	גיל ממוצע של כלי רכב פרטי (שנים)
4	תאונות דרכים עם נפגעים (ת"ד) - סך הכל
-	קטלניות
-	קשות
4	קלות
0.4	שיעור ל-1,000 תושבים
1.2	שיעור ל-1,000 כלי רכב
-	הרוגים

פסולת

פסולת מוצקה ביתית, מסחרית וגזם	
3.5	(ק"ג לנפש ליום)
3.4	אחוז מחזור

בנייה ודיוור

גמר בנייה	התחלת בנייה	
4.8	4.7	שטח - סך הכל (אלפי מ"ר)
3.9	2.9	מזה: למגורים (אלפי מ"ר)
14	16	מספר דירות
2,943		מספר דירות למגורים לפי מרשם מבנים ודירות

שטח וצפיפות

5.46	שטח (קמ"ר)
1,677.6	צפיפות לקמ"ר

השכלה גבוהה

2019	אחוז
12.2	בעלי תארים מישראל מכלל בני 35-55
24.3	מסיימי יב שהחלו לימודים גבוהים בתוך 8 שנים מסיום התיכון
8.2	סטודנטים מכלל בני 20-25
2.4	סטודנטים מתוך כלל האוכלוסייה

בריאות

5.50	2018-2014	שיעור פטירות מתוקנן ל-1,000 תושבים
..		שיעור פריון כולל ל-1,000 תושבים
..	2016-2014	מספר מקרי סוכרת ממוצע לשנה
..	2016-2014	שיעור מקרי סוכרת מתוקנן ל-1,000 תושבים
..		בעלי עודף משקל/השמנת יתר (אחוזים)
..	2017/18	כיתה א
..	2017/18	כיתה ז
..	2015-2011	מספר מקרי סרטן ממוצע לשנה, גברים
..	2015-2011	שיעור מקרי סרטן מכלל הסוגים מתוקנן ל-100,000 תושבים, גברים
..	2015-2011	מספר מקרי סרטן ממוצע לשנה, נשים
..	2015-2011	שיעור מקרי סרטן מכלל הסוגים מתוקנן ל-100,000 תושבים, נשים

תשתיות ושירותים עירוניים

גמר	התחלה	
-	-	סלילת כבישים חדשים, הרחבה ושקום של כבישים
-	-	אורך (ק"מ)
-	-	שטח (אלפי מ"ר)
-	-	הנחת צינורות: מים (ק"מ)
-	-	ביוב (ק"מ)
-	-	תיעול (ק"מ)

2018

חצור הגלילית

מדד פריפריאליות 2015

3	אשכול: (מ-1 עד 10, 1 הפריפריאלי ביותר)
-0.957	ערך מדד:
24	דירוג: (מ-1 עד 255, 1 הפריפריאלי ביותר)
	דירוג לפי מרכיבי המדד:
28	מדד נגישות פוטנציאלית: (מ-1 עד 255, 1 הנגישות הנמוכה ביותר)
22	קרבה לגבול מחוז תל אביב: (מ-1 עד 255, 1 המרוחק ביותר)

מדד חברתי-כלכלי 2015

4	אשכול: (מ-1 עד 10, 1 הנמוך ביותר)
-0.416	ערך מדד:
91	דירוג: (מ-1 עד 255, 1 הנמוך ביותר)

מדד קומפקטיות 2018

4	אשכול: (מ-1 עד 10, 1 הקומפקטי ביותר)
82	דירוג: (מ-1 עד 197, 1 הקומפקטי ביותר)
-0.359	ציון תקן:

2018

אוכלוסייה במוסדות לינה

סך הכל	אחוז מאוכל' הרשות
3	מוסדות לינה
261	דיירי מוסדות לינה
-	בתי אבות ודיור מוגן
-	מוסדות חינוך
2.12	מוסדות דת
-	מוסדות אשפוז כולל הוסטלים
0.73	מוסדות אחרים

שימושי קרקע 2013

אחוז	קמ"ר	
100.0	5.35	סך הכל שטח שיפוט
22.1	1.18	מגורים
2.2	0.12	חינוך והשכלה
0.4	0.02	בריאות ורווחה
1.3	0.07	שירותים ציבוריים
0.7	0.04	תרבות, פנאי, נופש וספורט
1.9	0.10	מסחר ומשרדים
4.5	0.24	תעשייה
0.6	0.03	תשתית ותחבורה
-	-	מבנים חקלאיים
0.2	0.01	גינון לנוי, פארק ציבורי
12.1	0.65	יער וחורש
4.1	0.22	מטעים
5.2	0.28	גידולי שדה
44.7	2.39	שטח פתוח אחר
7,542	(נפשות לקמ"ר)	צפיפות אוכלוסייה לשטח בנוי למגורים
8.9	(אלפים)	אוכלוסייה בסוף 2013 - סך הכל (אלפים)

2018

חצור הגלילית

נתוני ביצוע תקציב הרשות (אלפי ש"ח, אלא אם כן צוין אחרת)

הוצאות		הכנסות	
105,586	סך הכל תשלומים (תקציב רגיל ובלתי רגיל)	99,302	סך הכל תקבולים (תקציב רגיל ובלתי רגיל)
83,397	תקציב רגיל - סך הכל	80,292	תקציב רגיל - סך הכל
9,100	הוצאות לנפש (ש"ח)	8,761	הכנסות לנפש (ש"ח)
	לפי פרקי תקציב		לפי פרקי תקציב
11,949	הנהלה וכלליות	43,648	מיסים ומענקים
13,782	שירותים מקומיים	3,861	שירותים מקומיים
39,941	שירותים ממלכתיים	26,062	שירותים ממלכתיים
23,394	מזה: חינוך	15,643	מזה: חינוך
14,015	רווחה	10,300	רווחה
1,641	תרבות	102	תרבות
627	מפעלים	869	מפעלים
-	מזה: מפעל המים	-	מזה: מפעל מים
17,098	תשלומים בלתי רגילים	5,852	תקבולים בלתי רגילים
	לפי סיווג כלכלי		לפי סיווג כלכלי
25,623	עלות עבודה - סך הכל	37,457	הכנסות עצמיות - סך הכל
8,855	מזה: חינוך	2,535	מזה: חינוך
1,702	רווחה	140	רווחה
		18,569	ארנונה - סך הכל גבייה
22,638	הוצאות לפעולות		* למגורים
		7,985	סך הכל גבייה
3,770	פירעון מלוות	13,697	סך הכל חיובים נטו
678	הוצאות מימון	58.3 %	יחס גבייה לכלל החיובים
		7,651	גבייה השנה (קרן + ריבית)
		12,567	חיוב בשנת החשבון
4,809	העברות והוצאות חד-פעמיות (כולל כיסוי גירעון מצטבר)	60.9 %	יחס גבייה השנה לחיוב השנה
		4,785	פטורים, שחרורים והנחות
		334	גביית פיגורים (קרן + ריבית)
25,879	כלליות, השתתפויות ותמיכות	10,584	* לא למגורים - סך הכל גבייה
		16,213	עצמיות אחרות
		42,835	הכנסות מהממשלה - סך הכל
		11,770	מזה: משרד החינוך
		10,159	משרד הרווחה
		18,531	מענק כללי
		-	מענקים מיועדים
		482	מענקים מיוחדים
		-	מענקים להקטנת גירעון מצטבר
		-	מלווה לאיזון
22,189	תקציב בלתי רגיל - סך הכל	19,010	תקציב בלתי רגיל - סך הכל
20,791	מזה: עבודות שבוצעו במשך השנה	-	מזה: השתתפות בעלי נכסים
-	העברת מלוות	13,710	השתתפות משרדי ממשלה
1,398	הוצאות אחרות	5,300	מלוות
		-	הכנסות אחרות
			עודף/גירעון בתקציב הרגיל השנה
	-3,105		עודף/גירעון בתקציב הרגיל השנה ללא קבלת מלוות לאיזון
	-3,105		עודף/גירעון מצטבר בתקציב הרגיל לסוף שנה
	-4,736		עומס מלוות לפירעון בסוף השנה (כולל הפרשי הצמדה)
	22,700		

2018

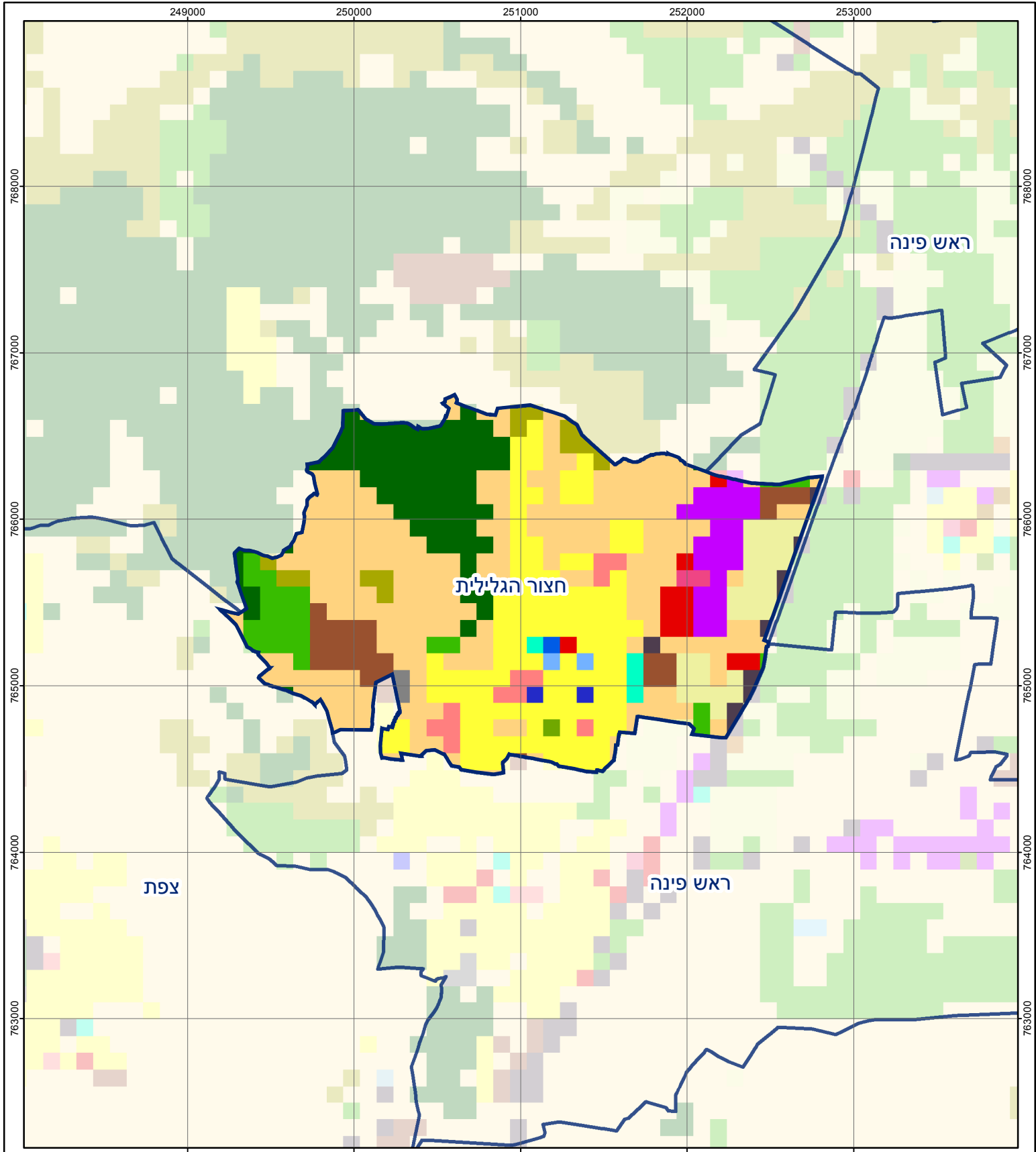
חצור הגלילית

חיובי ארנונה* לפי סוג נכס (2017 ו-2018)

חיוב באלפי ש"ח		שטחים באלפי מ"ר		סוג הנכס
2018	2017	2018	2017	
24,125	23,049	801	715	סך הכל
12,087	11,652	324	319	מגורים
5,515	5,742	70	70	משרדים, שירותים ומסחר
2,281	1,727	79	61	תעשייה
1,166	1,148	24	24	מלאכה
523	512	1	1	בנקים וחברות ביטוח
273	267	4	4	בתי מלון
-	-	-	-	חניונים
-	-	-	-	קרקע תפוסה
-	-	-	-	קרקע תפוסה המשמשת לעריכת אירועים
2,280	2,001	172	154	קרקע תפוסה במפעל עתיר שטח
-	-	-	-	אדמה חקלאית
-	-	-	-	מבנה חקלאי
-	-	-	-	אדמת בניין
-	-	25	25	מגורים שאינם בשימוש
-	-	-	-	מערכת סולרית הממוקמת על גג נכס
-	-	-	-	מערכת סולרית שאינה ממוקמת על גג נכס
-	-	-	-	קרקע תפוסה למערכת סולרית
-	-	102	58	יתר סוגי הנכסים

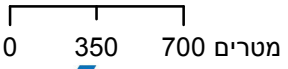
* חיובי ארנונה מתייחסים לנתוני חיוב ראשוני, שאינו כולל את השינויים בסכומי המס בשל הצמדה ואת הגידול הטבעי שחל במהלך השנה כתוצאה מתוספת נכסים.

מקור הנתונים: דוח כספי שנתי מבוקר ברשויות מקומיות, נספח א.



חצור הגלילית

סוג רשות: מועצה מקומית
 2034 סמל יישוב:



מפת התמצאות



שימושי קרקע:	
כרייה וחציבה	מסחר ומגורים במרכז עירוני
גופי מים	תחבורה
גינות לנוי פארק ציבורי	מסחר ומשרדים
יער וחורש	תעשייה
מטעים	מכלולי תשתית
גידולי שדה	שירות לציבור ללא אפיון
שיחים בתה ועשבוני	מגורים
קרקע וסלע	מבנים חקלאיים
חינוך והשכלה	בריאות ורווחה
שירותי דת	חירום והצלה
שירותי מנהל ציבורי	בתי עלמין
תרבות פנאי וספורט	מלונאות ואירוח כפרי