

2018

חריש

כללי

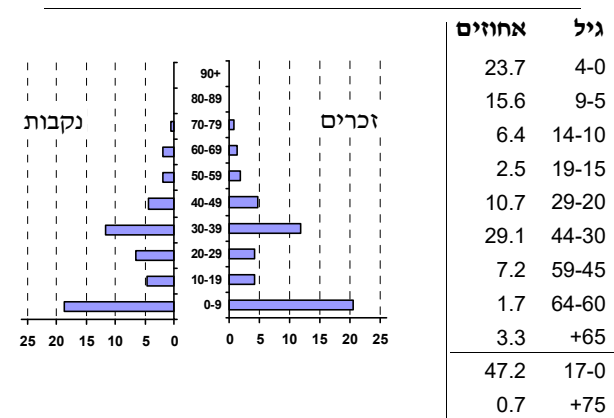
אחוזים	מספרים מוחלטים	קבוצת אוכלוסייה ודת
100.0	7,569	סך הכל
98.4		יהודים ואחרים
91.7		יהודים
111.3		אחוז גידול האוכלוסייה (לעומת שנה קודמת)
222		לידות חי
7		פטירות
215		ריבוי טבעי - סך הכל
38.6		שיעור ל-1,000 תושבים
..		פטירות תינוקות (ממוצע 2014-2018)
-		שיעור ל-1,000 לידות חי 2014-2018
344		הגירה בתוך הרשות
3,787		מאזן הגירה פנימית
3,819		מאזן הגירה - סך הכל
23		עולים בהשתקעות ראשונה
47.8		גיל (אחוזים): 17-0
13.0		44-18
30.4		64-45
8.7		+65
15.0		אחוז עולי 1990+ מסך האוכלוסייה

סמל: 1247 מחוז: חיפה
 מעמד מוניציפלי: מועצה מקומית
 שנת קבלת מעמד מוניציפלי: 1996
 מספר חברי מועצה: 9
 סמל ושם ועדת תכנון ובנייה: 307 חריש
 מרחק מגבול מחוז תל אביב (2015) (ק"מ): 46.2
 מרחב ימי, רשויות הגובלות בחוף הים: 0

דמוגרפיה

אוכלוסייה בסוף 2018 - סך הכל (אלפים) 7.6
 זכרים 3.8
 נקבות 3.8
 יחס תלות (ל-1,000 תושבים בלתי תלויים) 1,056

התפלגות אוכלוסייה, לפי גיל ומין (אחוזים)



הגירה פנימית, לפי מין וגיל

גיל				מין		סך הכל	נכנסים יוצאים
+65	64-30	29-15	עד 14	נקבות	זכרים		
120	1,499	628	1,669	1,986	1,930	3,916	
7	46	22	54	62	67	129	

שכר ורווחה

מקבלי קצבאות בגין ילדים (סוף שנה)				מקבלי:	
מספר ילדים במשפחה			סך הכל	דמי אבטלה - סך הכל (ממוצע חודשי)	
+5	4-3	2-1		109	מזה: גברים
63	133	229	425	39	הכשרה מקצועית
362	453	328	1,143	37	גיל ממוצע (לא כולל חיילים)
נתוני 2017					
שכר חודשי ממוצע של שכיר במשך השנה					
% שינוי ריאלי לעומת שנה קודמת		ש"ח		156	דמי אבטלה ממוצעים ליום (ש"ח)
-1.1		8,703	סך הכל	397	קצבאות זקנה ושאימים (סוף שנה)
0.4		11,141	גברים	26.2	מזה: אחוז מקבלי השלמת הכנסה
-3.5		6,386	נשים	166	גמלת הבטחה הכנסה (נפשות, במשך השנה)
מספר השכירים				34	גמלאות (סוף שנה): סיעוד
אחוז השכירים המשתכרים עד שכר מינימום				86	נכות כללית
מדד אי-השוויון - שכירים (מדד גיני, 0 שוויון מלא)				14	ניידות
מספר העצמאים				13	נכות מעבודה ותלויים
הכנסה חודשית ממוצעת של עצמאי במשך השנה (ש"ח)				מבוטחים בקופות חולים	
אחוז שינוי ריאלי לעומת שנה קודמת				53.6	באחוזים: כללית
אחוז העצמאים המשתכרים עד מחצית השכר הממוצע				26.9	מכבי
				12.2	מאוחדת
				7.3	לאומית

חריש

2018

חינוך

מים

תקבולים (אלפי מ"ק)		827
פחת (אלפי מ"ק)		196
אחוז הפחת מסך כל תקבולי המים		23.7
צריכה, לפי ייעוד		
אלפי מ"ק	אחוז מסך הכל	
631	100.0	סך הכל
631	100.0	ביתית (וכל צריכה אחרת)
-	-	חקלאית
צריכה ביתית (וכל צריכה אחרת), לפי ייעוד		
אלפי מ"ק	אחוז	מ"ק לנפש
631	100.0	83.3
378	59.9	49.9
31	5.0	4.1
9	1.4	1.1
29	4.6	3.8
184	29.2	24.3
סך הכל		
מזה: למגורים		
למוסדות הרשות		
לגינן ציבורי		
למסחר ומלאכה		
לבנייה		

ילדים בגנים של משרד החינוך תשע"ח 2017/18				
סך הכל	גיל 3	גיל 4	גיל 5	גיל 6
556	198	153	182	23
תשע"ח* 2017/18				
סך הכל	בתי ספר	כיתות	תלמידים	ממוצע תלמידים לכיתה
סך הכל	5	38	592	16
יסודי	5	38	592	16
על-יסודי	..	0	0	-
חטיבת ביניים	..	0	0	-
תיכון	..	0	0	-
זכאים לתעודות בגרות מבין תלמידי כיתות יב (אחוזים):				
סך הכל	76.2			
עמדו בדרישות הסף של האוניברסיטאות	52.4			

*החל משנת הלימודים תשע"ח, הנתונים לא כוללים חינוך מיוחד.

תחבורה

כלי רכב מנועיים - סך הכל	2,378
מזה: כלי רכב פרטיים	2,157
גיל ממוצע של כלי רכב פרטי (שנים)	7.8
תאונות דרכים עם נפגעים (ת"ד) - סך הכל	5
קטלניות	-
קשות	1
קלות	4
שיעור ל-1,000 תושבים	0.9
שיעור ל-1,000 כלי רכב	2.9
הרוגים	-

פסולת

פסולת מוצקה ביתית, מסחרית וגזם	
(ק"ג לנפש ליום)	1.7
אחוז מחזור	5.9

בנייה ודיוור

גמר בנייה	התחלת בנייה	
84.7	78.8	שטח - סך הכל (אלפי מ"ר)
74.3	73.0	מזה: למגורים (אלפי מ"ר)
742	728	מספר דירות
4,508		מספר דירות למגורים לפי מרשם מבנים ודירות

שטח וצפיפות

שטח (קמ"ר)	7.11
צפיפות לקמ"ר	1,070.2

השכלה גבוהה

אחוז	2019
בעלי תארים מישראל מכלל בני 35-55	29.9
מסיימי יב שהחלו לימודים גבוהים בתוך 8 שנים מסיום התיכון	..
סטודנטים מכלל בני 20-25	12.2
סטודנטים מתוך כלל האוכלוסייה	2.1

בריאות

שיעור פטירות מתוקנן ל-1,000 תושבים	2018-2014	..
שיעור פריון כולל ל-1,000 תושבים
מספר מקרי סוכרת ממוצע לשנה	2016-2014	..
שיעור מקרי סוכרת מתוקנן ל-1,000 תושבים	2016-2014	..
בעלי עודף משקל/השמנת יתר (אחוזים)
כיתה א	2017/18	..
כיתה ז	2017/18	..
מספר מקרי סרטן ממוצע לשנה, גברים	2015-2011	..
שיעור מקרי סרטן מכלל הסוגים מתוקנן ל-100,000 תושבים, גברים	2015-2011	..
מספר מקרי סרטן ממוצע לשנה, נשים	2015-2011	..
שיעור מקרי סרטן מכלל הסוגים מתוקנן ל-100,000 תושבים, נשים	2015-2011	..

תשתיות ושירותים עירוניים

גמר	התחלה	
		סלילת כבישים חדשים, הרחבה ושקום של כבישים
5.0	-	אורך (ק"מ)
30.0	-	שטח (אלפי מ"ר)
0.7	-	הנחת צינורות: מים (ק"מ)
1.4	-	ביוב (ק"מ)
-	-	תיעול (ק"מ)

2018

חריש

מדד פריפריאליות 2015

5	אשכול: (מ-1 עד 10, 1 הפריפריאלי ביותר)
0.206	ערך מדד:
150	דירוג: (מ-1 עד 255, 1 הפריפריאלי ביותר)
	דירוג לפי מרכיבי המדד:
131	מדד נגישות פוטנציאלית: (מ-1 עד 255, 1 הנגישות הנמוכה ביותר)
159	קרבה לגבול מחוז תל אביב: (מ-1 עד 255, 1 המרוחק ביותר)

מדד חברתי-כלכלי 2015

3	אשכול: (מ-1 עד 10, 1 הנמוך ביותר)
-0.603	ערך מדד:
79	דירוג: (מ-1 עד 255, 1 הנמוך ביותר)

מדד קומפקטיות 2018

5	אשכול: (מ-1 עד 10, 1 הקומפקטי ביותר)
102	דירוג: (מ-1 עד 197, 1 הקומפקטי ביותר)
-0.147	ציון תקן:

2018

אוכלוסייה במוסדות לינה

סך הכל	אחוז מאוכל' הרשות
-	מוסדות לינה
-	דיירי מוסדות לינה
-	בתי אבות ודיור מוגן
-	מוסדות חינוך
-	מוסדות דת
-	מוסדות אשפוז כולל הוסטלים
-	מוסדות אחרים

שימושי קרקע 2013

אחוז	קמ"ר	
100.0	7.00	סך הכל שטח שיפוט
2.1	0.15	מגורים
-	-	חינוך והשכלה
-	-	בריאות ורווחה
-	-	שירותים ציבוריים
0.3	0.02	תרבות, פנאי, נופש וספורט
-	-	מסחר ומשרדים
-	-	תעשייה
1.6	0.11	תשתית ותחבורה
0.1	0.01	מבנים חקלאיים
0.3	0.02	גינון לנוי, פארק ציבורי
62.0	4.34	יער וחורש
4.7	0.33	מטעים
-	-	גידולי שדה
28.9	2.02	שטח פתוח אחר
6,667	(נפשות לקמ"ר)	צפיפות אוכלוסייה לשטח בנוי למגורים
1.0	(אלפים)	אוכלוסייה בסוף 2013 - סך הכל (אלפים)

2018

חריש

נתוני ביצוע תקציב הרשות (אלפי ש"ח, אלא אם כן צוין אחרת)

הוצאות		הכנסות	
138,128	סך הכל תשלומים (תקציב רגיל ובלתי רגיל)	134,667	סך הכל תקבולים (תקציב רגיל ובלתי רגיל)
79,556	תקציב רגיל - סך הכל	91,892	תקציב רגיל - סך הכל
10,511	הוצאות לנפש (ש"ח)	12,141	הכנסות לנפש (ש"ח)
	לפי פרקי תקציב		לפי פרקי תקציב
11,380	הנהלה וכלליות	55,650	מיסים ומענקים
14,046	שירותים מקומיים	2,024	שירותים מקומיים
37,936	שירותים ממלכתיים	21,810	שירותים ממלכתיים
29,947	מזה: חינוך	17,780	מזה: חינוך
4,779	רווחה	3,185	רווחה
2,552	תרבות	657	תרבות
8,029	מפעלים	7,269	מפעלים
7,340	מזה: מפעל המים	6,778	מזה: מפעל מים
8,165	תשלומים בלתי רגילים	5,139	תקבולים בלתי רגילים
	לפי סיווג כלכלי		לפי סיווג כלכלי
25,374	עלות עבודה - סך הכל	36,507	הכנסות עצמיות - סך הכל
12,215	מזה: חינוך	1,900	מזה: חינוך
1,439	רווחה	58	רווחה
		12,090	ארנונה - סך הכל גבייה
37,734	הוצאות לפעולות		* למגורים
-	פירעון מלוות	11,190	סך הכל גבייה
		13,991	סך הכל חיובים נטו
276	הוצאות מימון	80.0 %	יחס גבייה לכלל החיובים
		10,260	גבייה השנה (קרן + ריבית)
		19,562	חיוב בשנת החשבון
510	העברות והוצאות חד-פעמיות (כולל כיסוי גירעון מצטבר)	52.4 %	יחס גבייה השנה לחיוב השנה
		7,298	פטורים, שחרורים והנחות
		930	גביית פיגורים (קרן + ריבית)
15,662	כלליות, השתתפויות ותמיכות	900	* לא למגורים - סך הכל גבייה
		22,459	עצמיות אחרות
		55,385	הכנסות מהממשלה - סך הכל
		15,723	מזה: משרד החינוך
		3,127	משרד הרווחה
		7,377	מענק כללי
		-	מענקים מיועדים
		28,375	מענקים מיוחדים
		-	מענקים להקטנת גירעון מצטבר
		-	מלווה לאיזון
58,572	תקציב בלתי רגיל - סך הכל	42,775	תקציב בלתי רגיל - סך הכל
57,854	מזה: עבודות שבוצעו במשך השנה	-	מזה: השתתפות בעלי נכסים
-	העברת מלוות	30,956	השתתפות משרדי ממשלה
718	הוצאות אחרות	-	מלוות
		11,819	הכנסות אחרות
			עודף/גירעון בתקציב הרגיל השנה
		12,336	עודף/גירעון בתקציב הרגיל השנה ללא קבלת מלוות לאיזון
		12,336	עודף/גירעון מצטבר בתקציב הרגיל לסוף שנה
		20,789	עודף/גירעון לפירעון בסוף השנה (כולל הפרשי הצמדה)
		-	עומס מלוות לפירעון בסוף השנה (כולל הפרשי הצמדה)

2018

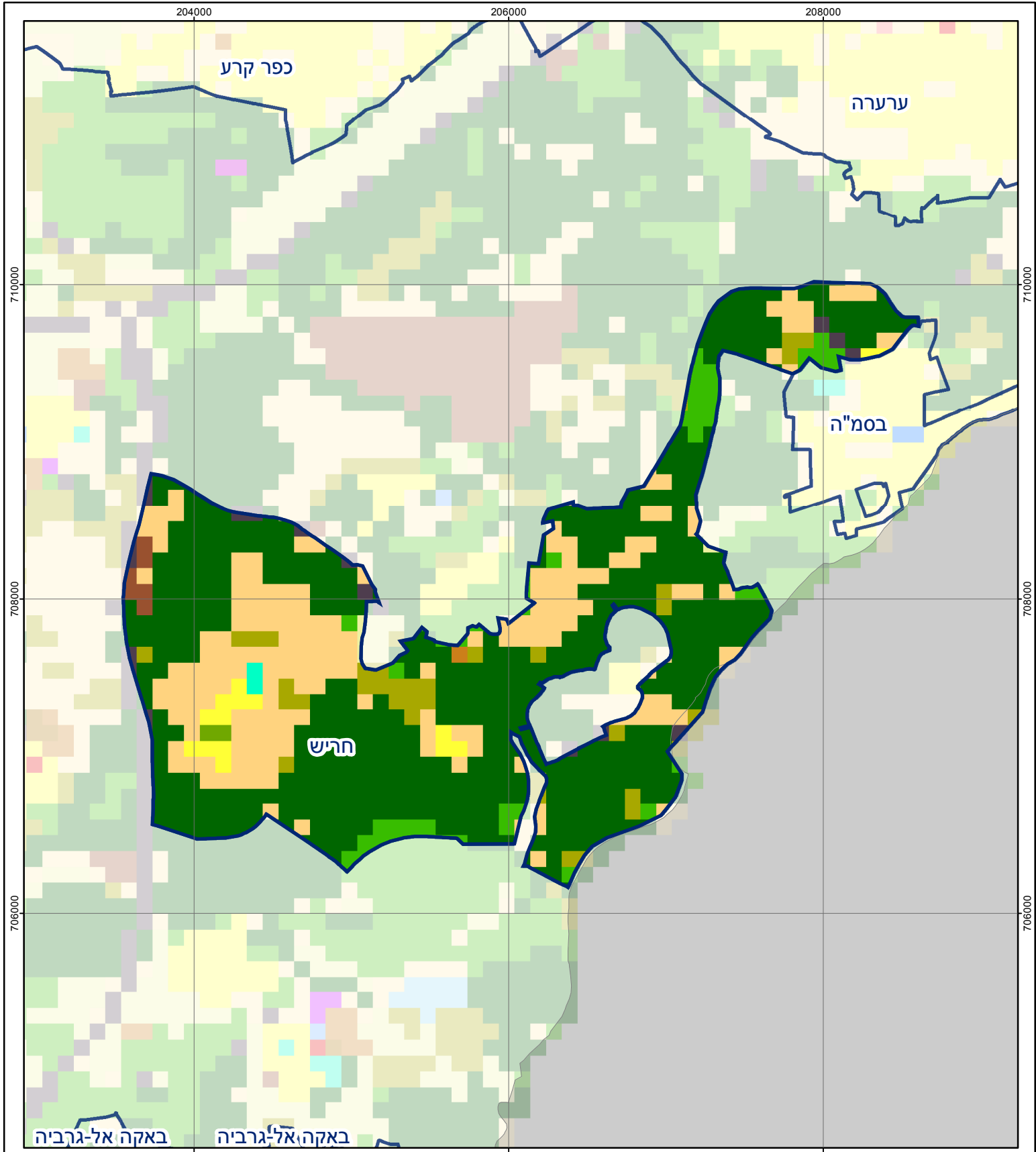
חריש

חיובי ארנונה* לפי סוג נכס (2017 ו-2018)

חיוב באלפי ש"ח		שטחים באלפי מ"ר		סוג הנכס
2018	2017	2018	2017	
13,177	4,398	290	113	סך הכל
12,176	3,605	260	79	מגורים
629	373	6	4	משרדים, שירותים ומסחר
-	-	-	-	תעשייה
-	-	-	-	מלאכה
44	-	-	-	בנקים וחברות ביטוח
-	-	-	-	בתי מלון
-	-	-	-	חניונים
322	371	21	25	קרקע תפוסה
-	-	-	-	קרקע תפוסה המשמשת לעריכת אירועים
-	-	-	-	קרקע תפוסה במפעל עתיר שטח
-	-	-	-	אדמה חקלאית
6	41	-	5	מבנה חקלאי
-	-	-	-	אדמת בניין
-	-	1	-	מגורים שאינם בשימוש
-	-	-	-	מערכת סולרית הממוקמת על גג נכס
-	-	-	-	מערכת סולרית שאינה ממוקמת על גג נכס
-	-	-	-	קרקע תפוסה למערכת סולרית
-	7	2	1	יתר סוגי הנכסים

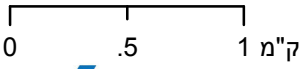
* חיובי ארנונה מתייחסים לנתוני חיוב ראשוני, שאינו כולל את השינויים בסכומי המס בשל הצמדה ואת הגידול הטבעי שחל במהלך השנה כתוצאה מתוספת נכסים.

מקור הנתונים: דוח כספי שנתי מבוקר ברשויות מקומיות, נספח א.



חריש

סוג רשות: מועצה מקומית
 סמל יישוב: 1247



מפת התמצאות



שימושי קרקע:	
כרייה וחציבה	מסחר ומגורים במרכז עירוני
גופי מים	תחבורה
גינון לנוי פארק ציבורי	מסחר ומשרדים
יער וחורש	תעשייה
מטעים	מכלולי תשתית
גידולי שדה	שירות לציבור ללא אפיון
שיחים בתה ועשבוני	מגורים
קרקע וסלע	מבנים חקלאיים
חינוך והשכלה	בריאות ורווחה
שירותי דת	חירום והצלה
שירותי מנהל ציבורי	בתי עלמין
תרבות פנאי וספורט	מלונאות ואירוח כפרי