

2018

טובא-זנגרייה

כללי

מספרים מוחלטים	קבוצת אוכלוסייה ודת
6,667	סך הכל
100.0	ערבים
100.0	מוסלמים

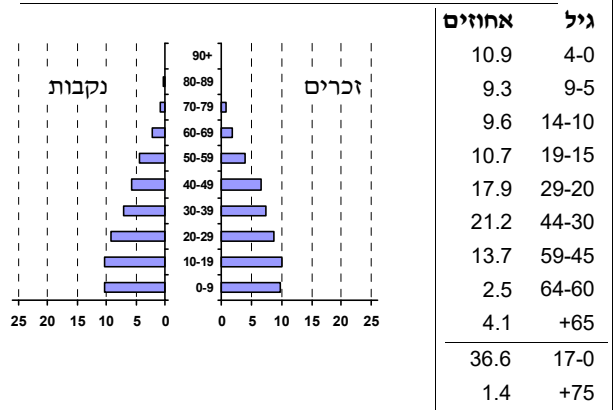
סמל: 0962 מחוז: הצפון
 מעמד מוניציפלי: מועצה מקומית
 שנת קבלת מעמד מוניציפלי: 1988
 מספר חברי מועצה: 9
 סמל ושם ועדת תכנון ובנייה: 259 אצבע הגליל
 מרחק מגבול מחוז תל אביב (2015) (ק"מ): 138.1
 מרחב ימי, רשויות הגובלות בחוף הים: 0

דמוגרפיה

2.1	אחוז גידול האוכלוסייה (לעומת שנה קודמת)
143	לידות חי
14	פטירות
129	ריבוי טבעי - סך הכל
19.5	שיעור ל-1,000 תושבים
0.6	פטירות תינוקות (ממוצע 2014-2018)
..	שיעור ל-1,000 לידות חי 2014-2018
5	הגירה בתוך הרשות
-15	מאזן הגירה פנימית
-13	מאזן הגירה - סך הכל

אוכלוסייה בסוף 2018 - סך הכל (אלפים) 6.7
 זכרים 3.3
 נקבות 3.4
 יחס תלות (ל-1,000 תושבים בלתי תלויים) 807

התפלגות אוכלוסייה, לפי גיל ומין (אחוזים)



הגירה פנימית, לפי מין וגיל

גיל				מין		סך הכל	
+65	64-30	29-15	עד 14	נקבות	זכרים		
-	13	23	11	30	17	47	נכנסים
..	18	23	20	39	23	62	יוצאים

שכר ורווחה

מקבלי קצבאות בגין ילדים (סוף שנה)

מספר ילדים במשפחה			סך הכל	משפחות ילדים
+5	4-3	2-1		
45	399	572	1,016	
235	1,312	887	2,434	

נתוני 2017

שכר חודשי ממוצע של שכיר במשך השנה

% שינוי ריאלי לעומת שנה קודמת	ש"ח	סך הכל
6.1	5,939	גברים
6.1	7,412	נשים
7.2	4,351	

מספר השכירים 2,997
 אחוז השכירים המשתכרים עד שכר מינימום 49.5
 מדד אי-השוויון - שכירים (מדד גייני, 0 שוויון מלא) 0.3319
 מספר העצמאים 131
 הכנסה חודשית ממוצעת של עצמאי במשך השנה (ש"ח) 10,161
 אחוז שינוי ריאלי לעומת שנה קודמת 3.2
 אחוז העצמאים המשתכרים עד מחצית השכר הממוצע 43.5

מקבלי:

דמי אבטלה - סך הכל (ממוצע חודשי) 80
 מזה: גברים 32
 הכשרה מקצועית -
 גיל ממוצע (לא כולל חיילים) 39
 דמי אבטלה ממוצעים ליום (ש"ח) 110
 קצבאות זקנה ושאיירים (סוף שנה) 272
 מזה: אחוז מקבלי השלמת הכנסה 30.1
 גמלת הבטחת הכנסה (נפשות, במשך השנה) 396
 גמלאות (סוף שנה): סיעוד 40
 נכות כללית 290
 ניידות 33
 נכות מעבודה ותלויים 33

מבוטחים בקופות חולים

באחוזים: כללית 86.3
 מכבי 0.3
 מאוחדת 0.2
 לאומית 13.2

2018

טובא-זנגרייה

מים

631 תקבולים (אלפי מ"ק)		
140 פחת (אלפי מ"ק)		
22.2 אחוז הפחת מסך כל תקבולי המים		
צריכה, לפי ייעוד		
אחוז מסך הכל	אלפי מ"ק	
100.0	491	סך הכל
98.1	482	ביתית (וכל צריכה אחרת)
1.9	9	חקלאית
צריכה ביתית (וכל צריכה אחרת), לפי ייעוד		
מ"ק לנפש	אחוז	אלפי מ"ק
72.2	100.0	482 סך הכל
63.6	88.0	מזה: למגורים
2.5	3.5	למוסדות הרשות
-	-	לגינן ציבורי
4.1	5.6	למסחר ומלאכה
1.0	1.4	לבנייה

תחבורה

2,475	כלי רכב מנועיים - סך הכל
1,969	מזה: כלי רכב פרטיים
8.9	גיל ממוצע של כלי רכב פרטי (שנים)
5	תאונות דרכים עם נפגעים (ת"ד) - סך הכל
-	קטלניות
1	קשות
4	קלות
0.8	שיעור ל-1,000 תושבים
2.1	שיעור ל-1,000 כלי רכב
-	הרוגים

פסולת

	פסולת מוצקה ביתית, מסחרית וגזם
1.3	(ק"ג לנפש ליום)
0.0	אחוז מחזור

בנייה ודיוור

גמר בנייה	התחלת בנייה	
5.7	4.3	שטח - סך הכל (אלפי מ"ר)
5.7	4.0	מזה: למגורים (אלפי מ"ר)
27	18	מספר דירות
1,348		מספר דירות למגורים לפי מרשם מבנים ודירות

שטח וצפיפות

	3.55	שטח (קמ"ר)
	1,876.0	צפיפות לקמ"ר

חינוך

ילדים בגנים של משרד החינוך תשע"ח 2017/18				
סך הכל	גיל 3	גיל 4	גיל 5	גיל 6
386	133	136	111	6
תשע"ח* 2017/18				
סך הכל	בתי ספר	כיתות	תלמידים	ממוצע תלמידים לכיתה
26	3	47	1,213	26
25	..	26	654	25
27	..	21	559	27
25	..	12	299	25
29	..	9	260	29
זכאים לתעודות בגרות מבין תלמידי כיתות יב (אחוזים):				
סך הכל	56.3			
עמדו בדרישות הסף של האוניברסיטאות	36.6			

*החל משנת הלימודים תשע"ח, הנתונים לא כוללים חינוך מיוחד.

השכלה גבוהה

2019	בעלי תארים מישראל מכלל בני 35-55
5.5	מסיימי יב שהחלו לימודים גבוהים בתוך 8 שנים מסיום התיכון
..	סטודנטים מכלל בני 20-25
9.7	סטודנטים מתוך כלל האוכלוסייה
1.9	

בריאות

5.10	2018-2014	שיעור פטירות מתוקנן ל-1,000 תושבים
..		שיעור פריון כולל ל-1,000 תושבים
..	2016-2014	מספר מקרי סוכרת ממוצע לשנה
..	2016-2014	שיעור מקרי סוכרת מתוקנן ל-1,000 תושבים
..		בעלי עודף משקל/השמנת יתר (אחוזים)
..	2017/18	כיתה א
..	2017/18	כיתה ז
..	2015-2011	מספר מקרי סרטן ממוצע לשנה, גברים
..	2015-2011	שיעור מקרי סרטן מכל הסוגים מתוקנן ל-100,000 תושבים, גברים
..	2015-2011	מספר מקרי סרטן ממוצע לשנה, נשים
..	2015-2011	שיעור מקרי סרטן מכל הסוגים מתוקנן ל-100,000 תושבים, נשים

תשתיות ושירותים עירוניים

גמר	התחלה	
-	-	סלילת כבישים חדשים, הרחבה ושיקום של כבישים
-	-	אורך (ק"מ)
-	-	שטח (אלפי מ"ר)
-	-	הנחת צינורות: מים (ק"מ)
-	-	ביוב (ק"מ)
-	-	תיעול (ק"מ)

2018

טובא-זנגרייה

מדד פריפריאליות 2015

3	אשכול: (מ-1 עד 10, 1 הפריפריאלי ביותר)
-1.025	ערך מדד:
21	דירוג: (מ-1 עד 255, 1 הפריפריאלי ביותר)
25	דירוג לפי מרכיבי המדד:
19	מדד נגישות פוטנציאלית: (מ-1 עד 255, 1 הנגישות הנמוכה ביותר)
19	קרבה לגבול מחוז תל אביב: (מ-1 עד 255, 1 המרוחק ביותר)

מדד חברתי-כלכלי 2015

2	אשכול: (מ-1 עד 10, 1 הנמוך ביותר)
-1.029	ערך מדד:
38	דירוג: (מ-1 עד 255, 1 הנמוך ביותר)

מדד קומפקטיות 2018

5	אשכול: (מ-1 עד 10, 1 הקומפקטי ביותר)
99	דירוג: (מ-1 עד 197, 1 הקומפקטי ביותר)
-0.163	ציון תקן:

2018 אוכלוסייה במוסדות לינה

סך הכל	אחוז מאוכל' הרשות
-	מוסדות לינה
-	דיירי מוסדות לינה
-	בתי אבות ודיור מוגן
-	מוסדות חינוך
-	מוסדות דת
-	מוסדות אשפוז כולל הוסטלים
-	מוסדות אחרים

שימושי קרקע 2013

אחוז	קמ"ר	
100.0	3.60	סך הכל שטח שיפוט
37.8	1.36	מגורים
0.3	0.01	חינוך והשכלה
-	-	בריאות ורווחה
0.8	0.03	שירותים ציבוריים
0.3	0.01	תרבות, פנאי, נופש וספורט
-	-	מסחר ומשרדים
-	-	תעשייה
-	-	תשתית ותחבורה
-	-	מבנים חקלאיים
-	-	גינון לנוי, פארק ציבורי
-	-	יער וחורש
4.2	0.15	מטעים
8.6	0.31	גידולי שדה
48.0	1.73	שטח פתוח אחר
4,412	(נפשות לקמ"ר)	צפיפות אוכלוסייה לשטח בנוי למגורים
6.0	(אלפים)	אוכלוסייה בסוף 2013 - סך הכל (אלפים)

2018

טובא-זנגרייה

נתוני ביצוע תקציב הרשות (אלפי ש"ח, אלא אם כן צוין אחרת)

הוצאות		הכנסות	
47,086	סך הכל תשלומים (תקציב רגיל ובלתי רגיל)	46,010	סך הכל תקבולים (תקציב רגיל ובלתי רגיל)
41,773	תקציב רגיל - סך הכל	39,223	תקציב רגיל - סך הכל
6,266	הוצאות לנפש (ש"ח)	5,883	הכנסות לנפש (ש"ח)
	לפי פרקי תקציב		לפי פרקי תקציב
7,602	הנהלה וכלליות	18,348	מיסים ומענקים
3,876	שירותים מקומיים	1,433	שירותים מקומיים
23,575	שירותים ממלכתיים	17,541	שירותים ממלכתיים
14,139	מזה: חינוך	11,489	מזה: חינוך
7,731	רווחה	5,724	רווחה
1,462	תרבות	261	תרבות
587	מפעלים	596	מפעלים
-	מזה: מפעל המים	9	מזה: מפעל מים
6,133	תשלומים בלתי רגילים	1,305	תקבולים בלתי רגילים
	לפי סיווג כלכלי		לפי סיווג כלכלי
15,958	עלות עבודה - סך הכל	10,776	הכנסות עצמיות - סך הכל
8,741	מזה: חינוך	2,210	מזה: חינוך
1,827	רווחה	-	רווחה
		3,278	ארנונה - סך הכל גבייה
7,322	הוצאות לפעולות		* למגורים
		3,043	סך הכל גבייה
2,700	פירעון מלוות	6,309	סך הכל חיובים נטו
221	הוצאות מימון	48.2 %	יחס גבייה לכלל החיובים
		2,735	גבייה השנה (קרן + ריבית)
		7,302	חיוב בשנת החשבון
	העברות והוצאות חד-פעמיות (כולל כיסוי גירעון מצטבר)	37.5 %	יחס גבייה השנה לחיוב השנה
2,259		3,588	פטורים, שחרורים והנחות
		308	גביית פיגורים (קרן + ריבית)
13,313	כלליות, השתתפויות ותמיכות	235	* לא למגורים - סך הכל גבייה
		5,288	עצמיות אחרות
		28,447	הכנסות מהממשלה - סך הכל
		9,078	מזה: משרד החינוך
		5,723	משרד הרווחה
		10,682	מענק כללי
		-	מענקים מיועדים
		699	מענקים מיוחדים
		1,300	מענקים להקטנת גירעון מצטבר
		-	מלווה לאיזון
5,313	תקציב בלתי רגיל - סך הכל	6,787	תקציב בלתי רגיל - סך הכל
2,948	מזה: עבודות שבוצעו במשך השנה	-	מזה: השתתפות בעלי נכסים
1,750	העברת מלוות	4,038	השתתפות משרדי ממשלה
615	הוצאות אחרות	1,750	מלוות
		999	הכנסות אחרות
			עודף/גירעון בתקציב הרגיל השנה
		-2,550	עודף/גירעון בתקציב הרגיל השנה ללא קבלת מלוות לאיזון
		-2,901	עודף/גירעון מצטבר בתקציב הרגיל לסוף שנה
		13,807	עומס מלוות לפירעון בסוף השנה (כולל הפרשי הצמדה)

2018

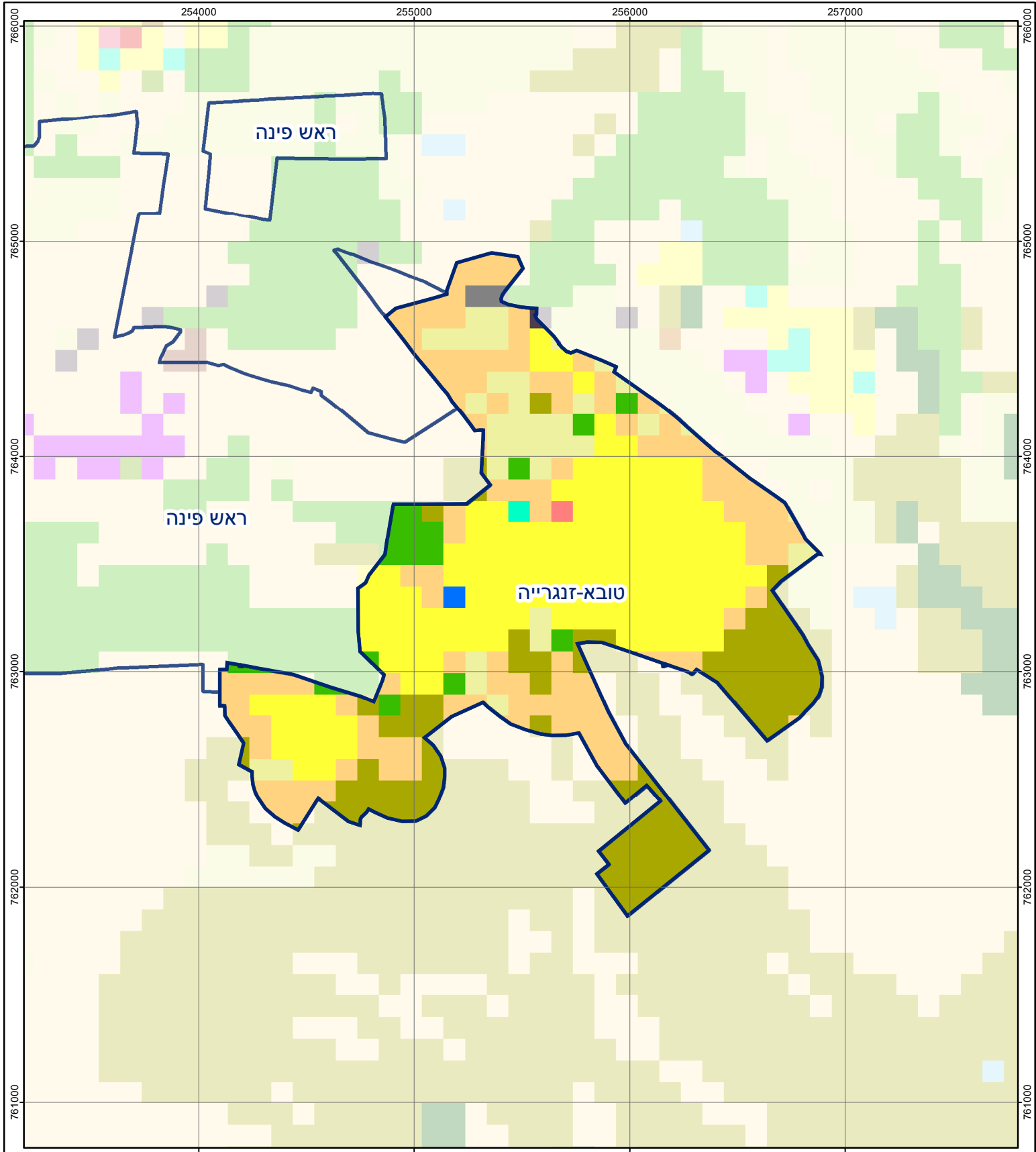
טובא-זנגרייה

חיובי ארנונה* לפי סוג נכס (2017 ו-2018)

חיוב באלפי ש"ח		שטחים באלפי מ"ר		סוג הנכס
2018	2017	2018	2017	
8,560	7,876	230	215	סך הכל
8,215	7,525	224	209	מגורים
286	262	4	4	משרדים, שירותים ומסחר
33	33	1	1	תעשייה
-	-	-	-	מלאכה
-	-	-	-	בנקים וחברות ביטוח
-	-	-	-	בתי מלון
-	-	-	-	חניונים
14	14	1	1	קרקע תפוסה
-	-	-	-	קרקע תפוסה המשמשת לעריכת אירועים
-	-	-	-	קרקע תפוסה במפעל עתיר שטח
-	-	-	-	אדמה חקלאית
-	-	-	-	מבנה חקלאי
-	-	-	-	אדמת בניין
-	-	-	-	מגורים שאינם בשימוש
-	-	-	-	מערכת סולרית הממוקמת על גג נכס
-	-	-	-	מערכת סולרית שאינה ממוקמת על גג נכס
-	-	-	-	קרקע תפוסה למערכת סולרית
12	43	-	-	יתר סוגי הנכסים

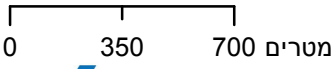
* חיובי ארנונה מתייחסים לנתוני חיוב ראשוני, שאינו כולל את השינויים בסכומי המס בשל הצמדה ואת הגידול הטבעי שחל במהלך השנה כתוצאה מתוספת נכסים.

מקור הנתונים: דוח כספי שנתי מבוקר ברשויות מקומיות, נספח א.



טובא-זנגרייה

סוג רשות: מועצה מקומית
 סמל יישוב: 962



מפת התמצאות



שימושי קרקע:	
כרייה וחציבה	מסחר ומגורים במרכז עירוני
גופי מים	תחבורה
גינות לנוי פארק ציבורי	מסחר ומשרדים
יער חורש	תעשייה
מטעים	מכלולי תשתית
גידולי שדה	שירות לציבור ללא אפיון
שיחים בתה ועשבוני	מגורים
קרקע וסלע	מלונאות ואירוח כפרי
חינוך והשכלה	בריאות ורווחה
שירותי דת	חירום והצלה
שירותי מנהל ציבורי	בתי עלמין
תרבות פנאי וספורט	מלונאות ואירוח כפרי