

2018

באקה אל-גרביה

כללי

מספרים מוחלטים	מספרים אחוזים	קבוצת אוכלוסייה ודת
29,394	100.0	סך הכל
		ערבים
	100.0	מוסלמים

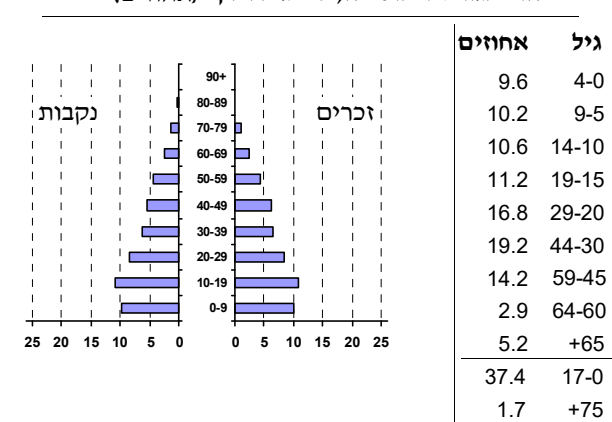
סמל: 6000 מחוז: חיפה  
 מעמד מוניציפלי: עירייה  
 שנת קבלת מעמד מוניציפלי: ..  
 מספר חברי מועצה: 15  
 סמל ושם ועדת תכנון ובנייה: 354 עירון  
 מרחק מגבול מחוז תל אביב (2015) (ק"מ): 38.9  
 מרחב ימי, רשויות הגובלות בחוף הים: 0

דמוגרפיה

1.2	אחוז גידול האוכלוסייה (לעומת שנה קודמת)
514	לידות חי
95	פטירות
419	ריבוי טבעי - סך הכל
14.3	שיעור ל-1,000 תושבים
2.6 (4.7)	פטירות תינוקות (ממוצע 2014-2018) שיעור ל-1,000 לידות חי 2014-2018
54	הגירה בתוך הרשות
..	מאזן הגירה פנימית
5	מאזן הגירה - סך הכל

אוכלוסייה בסוף 2018 - סך הכל (אלפים) 29.4  
 זכרים 14.9  
 נקבות 14.5  
 יחס תלות (ל-1,000 תושבים בלתי תלויים) 882

התפלגות אוכלוסייה, לפי גיל ומין (אחוזים)



הגירה פנימית, לפי מין וגיל

גיל				מין		סך הכל	
+65	64-30	29-15	עד 14	נקבות	זכרים		
-	54	96	70	148	72	220	נכנסים
-	46	113	58	151	66	217	יוצאים

שכר ורווחה

מקבלי קצבאות בגין ילדים (סוף שנה)				מקבלי:	
מספר ילדים במשפחה			סך הכל	דמי אבטלה - סך הכל (ממוצע חודשי)	מזה: גברים
+5	4-3	2-1			
221	2,110	3,299	5,630	176	112
1,178	7,023	5,024	13,225	..	הכשרה מקצועית
נתוני 2017					
שכר חודשי ממוצע של שכיר במשך השנה					
% שינוי ריאלי לעומת שנה קודמת			ש"ח		
4.6			6,708	סך הכל	
5.8			8,063	גברים	
3.7			4,810	נשים	
11,495			מספר השכירים		
47.4			אחוז השכירים המשתכרים עד שכר מינימום		
0.3785			מדד אי-השוויון - שכירים (מדד גיני, 0 שוויון מלא)		
1,033			מספר העצמאים		
9,121			הכנסה חודשית ממוצעת של עצמאי במשך השנה (ש"ח)		
-0.4			אחוז שינוי ריאלי לעומת שנה קודמת		
39.4			אחוז העצמאים המשתכרים עד מחצית השכר הממוצע		
				122	דמי אבטלה ממוצעים ליום (ש"ח)
				1,513	קצבאות זקנה ושאיירים (סוף שנה)
				18.5	מזה: אחוז מקבלי השלמת הכנסה
				781	גמלת הבטחת הכנסה (נפשות, במשך השנה)
				449	גמלאות (סוף שנה): סיעוד
				962	נכות כללית
				162	ניידות
				125	נכות מעבודה ותלויים
מבוטחים בקופות חולים					
				73.6	באחוזים: כללית
				3.9	מכבי
				11.4	מאוחדת
				11.1	לאומית

**2018**

**באקה אל-גרביה**

**מים**

<b>תקבולים (אלפי מ"ק)</b> <b>פחת (אלפי מ"ק)</b> אחוז הפחת מסך כל תקבולי המים <b>צריכה, לפי ייעוד</b>		
2,417	350	14.5
<b>אחוז מסך הכל</b>	<b>אלפי מ"ק</b>	
100.0	2,067	<b>סך הכל</b>
99.6	2,058	ביתית (וכל צריכה אחרת)
0.4	9	חקלאית
<b>צריכה ביתית (וכל צריכה אחרת), לפי ייעוד</b>		
<b>מ"ק לנפש</b>	<b>אחוז</b>	<b>אלפי מ"ק</b>
70.0	100.0	2,058
54.5	77.8	1,601
2.7	3.8	78
0.3	0.4	9
3.5	5.0	103
2.8	4.1	84

**תחבורה**

12,006	<b>כלי רכב מנועיים - סך הכל</b>
9,532	מזה: כלי רכב פרטיים
9.0	גיל ממוצע של כלי רכב פרטי (שנים)
32	תאונות דרכים עם נפגעים (ת"ד) - סך הכל
-	קטלניות
5	קשות
27	קלות
1.1	שיעור ל-1,000 תושבים
2.7	שיעור ל-1,000 כלי רכב
-	הרוגים

**פסולת**

<b>פסולת מוצקה ביתית, מסחרית וגזם</b>
1.8 (ק"ג לנפש ליום)
<b>אחוז מחזור</b>
2.5

**בנייה ודיור**

<b>גמר בנייה</b>	<b>התחלת בנייה</b>	
7.8	10.2	שטח - סך הכל (אלפי מ"ר)
5.4	8.6	מזה: למגורים (אלפי מ"ר)
27	40	מספר דירות
6,419		מספר דירות למגורים לפי מרשם מבנים ודירות

**שטח וצפיפות**

9.18	שטח (קמ"ר)
3,246.3	צפיפות לקמ"ר

**חינוך**

<b>ילדים בגנים של משרד החינוך תשע"ח 2017/18</b>				
<b>סך הכל</b>	<b>גיל 3</b>	<b>גיל 4</b>	<b>גיל 5</b>	<b>גיל 6</b>
1,697	512	559	584	42
<b>תשע"ח* 2017/18</b>	<b>בתי ספר</b>	<b>כיתות</b>	<b>תלמידים</b>	<b>ממוצע תלמידים לכיתה</b>
<b>סך הכל</b>	15	251	7,094	28
יסודי	10	126	3,481	28
על-יסודי	9	125	3,613	29
חטיבת ביניים	3	53	1,661	31
תיכון	6	72	1,952	27
<b>זכאים לתעודת בגרות מבין תלמידי כיתות יב (אחוזים):</b>				
<b>סך הכל</b>	65.8			
<b>עמדו בדרישות הסף של האוניברסיטאות</b>	47.9			

\* החל משנת הלימודים תשע"ח, הנתונים לא כוללים חינוך מיוחד.

**השכלה גבוהה**

<b>2019</b>	<b>אחוז</b>
11.5	בעלי תארים מישראל מכלל בני 35-55
33.1	מסיימי יב שהחלו לימודים גבוהים בתוך 8 שנים מסיום התיכון
15.2	סטודנטים מכלל בני 20-25
2.7	סטודנטים מכלל האוכלוסייה

**בריאות**

6.13	2018-2014	שיעור פטירות מתוקנן ל-1,000 תושבים
..	2018-2014	תוחלת חיים - סך הכל
2.32		שיעור פרייון כולל ל-1,000 תושבים
1,852.3	2016-2014	מספר מקרי סוכרת ממוצע לשנה
102.2	2016-2014	שיעור מקרי סוכרת מתוקנן ל-1,000 תושבים
		בעלי עודף משקל/השמנת יתר (אחוזים)
25.4	2017/18	כיתה א
48.6	2017/18	כיתה ז
18.2	2015-2011	מספר מקרי סרטן ממוצע לשנה, גברים
257.73	2015-2011	שיעור מקרי סרטן מכל הסוגים מתוקנן ל-100,000 תושבים, גברים
21.8	2015-2011	מספר מקרי סרטן ממוצע לשנה, נשים
268.83	2015-2011	שיעור מקרי סרטן מכל הסוגים מתוקנן ל-100,000 תושבים, נשים

**תשתיות ושירותים עירוניים**

<b>גמר</b>	<b>התחלה</b>	
0.9	3.6	סלילת כבישים חדשים, הרחבה ושיקום של כבישים
10.2	39.6	אורך (ק"מ)
1.5	1.5	שטח (אלפי מ"ר)
1.1	1.1	הנחת צינורות: מים (ק"מ)
-	0.9	ביוב (ק"מ)
		תיעול (ק"מ)

## באקה אל-גרביה 2018

מדד חברתי-כלכלי 2015		מדד פריפריאליות 2015	
3	אשכול: (מ-1 עד 10, 1 הנמוך ביותר)	5	אשכול: (מ-1 עד 10, 1 הפריפריאלי ביותר)
-0.715	ערך מדד:	0.460	ערך מדד:
74	דירוג: (מ-1 עד 255, 1 הנמוך ביותר)	170	דירוג: (מ-1 עד 255, 1 הפריפריאלי ביותר)
<b>מדד קומפקטיות 2018</b>		<b>דירוג לפי מרכיבי המדד:</b>	
3	אשכול: (מ-1 עד 10, 1 הקומפקטי ביותר)	160	מדד נגישות פוטנציאלית: (מ-1 עד 255, 1 הנגישות הנמוכה ביותר)
51	דירוג: (מ-1 עד 197, 1 הקומפקטי ביותר)	176	קרבה לגבול מחוז תל אביב: (מ-1 עד 255, 1 המרוחק ביותר)
-0.721	ציון תקן:		

שימושי קרקע 2013		סקר כוח אדם	
אחוז	קמ"ר	סך הכל בני 15 ומעלה (אלפים)	התעודה הגבוהה ביותר (אחוזים)
100.0	9.06	..	ללא תעודה, תעודת סיום בי"ס יסודי או חט"ב
50.9	4.61	..	תעודת סיום בי"ס תיכון
1.2	0.11	..	תעודת בגרות
0.2	0.02	..	תעודת סיום מוסד על תיכון
0.8	0.07	..	תעודה אקדמית
0.8	0.07	..	<b>תכונות כוח עבודה</b>
3.9	0.35	..	אחוז המשתתפים בכוח העבודה
0.9	0.08	..	שיעור תעסוקה
1.1	0.10	..	אחוז בלתי מועסקים
1.3	0.12	..	אחוז מועסקים מחוץ ליישוב המגורים
-	-	..	<b>סך כל משקי הבית (אלפים)</b>
4.2	0.38	..	<b>ממוצע נפשות למשק בית</b>
11.8	1.07	..	<b>בעלות על דירה (אחוז מתוך משקי הבית)</b>
6.6	0.60	..	בבעלות
16.3	1.48	..	בשכירות
5,879	(נפשות לקמ"ר)	<b>צפיפות אוכלוסייה לשטח בנוי למגורים</b>	
27.1	(סך הכל (אלפים))	<b>אוכלוסייה בסוף 2013 - סך הכל (אלפים)</b>	

מורשעים בדין 2017	
סך הכל	שיעור ל-1,000 בני 19 ומעלה
..	..
אחוז	סוגי עבירות
	כלפי הסדר הציבורי
	כלפי חיי אדם וגופו
	מוסר
	רכוש
	מרמה וכלכליות
	רישוי
	אחר

אוכלוסייה במוסדות לינה 2018	
אחוז מאוכל' הרשות	סך הכל
..	מוסדות לינה
..	דיירי מוסדות לינה
..	בתי אבות ודיר מוגן
..	מוסדות חינוך
..	מוסדות דת
..	מוסדות אשפוז כולל הוסטלים
..	מוסדות אחרים

2018

**באקה אל-גרביה**

**נתוני ביצוע תקציב הרשות (אלפי ש"ח, אלא אם כן צוין אחרת)**

הוצאות		הכנסות	
180,376	סך הכל תשלומים (תקציב רגיל ובלתי רגיל)	178,237	סך הכל תקבולים (תקציב רגיל ובלתי רגיל)
164,334	<b>תקציב רגיל - סך הכל</b>	164,077	<b>תקציב רגיל - סך הכל</b>
5,591	הוצאות לנפש (ש"ח)	5,582	הכנסות לנפש (ש"ח)
	<b>לפי פרקי תקציב</b>		<b>לפי פרקי תקציב</b>
13,294	הנהלה וכלליות	73,726	מיסים ומענקים
20,840	שירותים מקומיים	3,049	שירותים מקומיים
106,619	שירותים ממלכתיים	85,154	שירותים ממלכתיים
79,125	מזה: חינוך	68,847	מזה: חינוך
19,689	רווחה	14,521	רווחה
6,471	תרבות	1,526	תרבות
2,170	מפעלים	485	מפעלים
-	מזה: מפעל המים	485	מזה: מפעל מים
21,411	תשלומים בלתי רגילים	1,663	תקבולים בלתי רגילים
	<b>לפי סיווג כלכלי</b>		<b>לפי סיווג כלכלי</b>
80,585	עלות עבודה - סך הכל	53,157	הכנסות עצמיות - סך הכל
53,540	מזה: חינוך	171	מזה: חינוך
6,112	רווחה	147	רווחה
		31,116	ארנונה - סך הכל גבייה
33,314	הוצאות לפעולות		* למגורים
1,117	פירעון מלוות	21,415	סך הכל גבייה
247	הוצאות מימון	39,913	סך הכל חיובים נטו
		53.7 %	יחס גבייה לכלל החיובים
		17,673	גבייה השנה (קרן + ריבית)
		41,310	חיוב בשנת החשבון
1,142	העברות והוצאות חד-פעמיות (כולל כיסוי גירעון מצטבר)	42.8 %	יחס גבייה השנה לחיוב השנה
		14,857	פטורים, שחרורים והנחות
		3,742	גביית פיגורים (קרן + ריבית)
47,929	כלליות, השתתפויות ותמיכות	9,701	* לא למגורים - סך הכל גבייה
		21,723	עצמיות אחרות
		110,920	הכנסות מהממשלה - סך הכל
		68,112	מזה: משרד החינוך
		14,373	משרד הרווחה
		22,572	מענק כללי
		-	מענקים מיועדים
		3,123	מענקים מיוחדים
		-	מענקים להקטנת גירעון מצטבר
		-	מלווה לאיזון
16,042	<b>תקציב בלתי רגיל - סך הכל</b>	14,160	<b>תקציב בלתי רגיל - סך הכל</b>
14,600	מזה: עבודות שבוצעו במשך השנה	-	מזה: השתתפות בעלי נכסים
-	העברת מלוות	11,553	השתתפות משרדי ממשלה
1,442	הוצאות אחרות	-	מלוות
		2,607	הכנסות אחרות
			<b>עודף/גירעון בתקציב הרגיל השנה</b>
		-257	<b>עודף/גירעון בתקציב הרגיל השנה ללא קבלת מלוות לאיזון</b>
		-257	<b>עודף/גירעון מצטבר בתקציב הרגיל לסוף שנה</b>
		-9,003	<b>עומס מלוות לפירעון בסוף השנה (כולל הפרשי הצמדה)</b>
		8,003	

**2018**

**באקה אל-גרביה**

**חיובי ארנונה\* לפי סוג נכס (2017 ו-2018)**

חיוב באלפי ש"ח		שטחים באלפי מ"ר		סוג הנכס
2018	2017	2018	2017	
<b>52,698</b>	<b>50,849</b>	<b>1,395</b>	<b>1,382</b>	<b>סך הכל</b>
38,842	37,493	1,064	1,050	מגורים
9,276	8,965	120	118	משרדים, שירותים ומסחר
516	499	8	8	תעשייה
1,961	1,989	28	30	מלאכה
552	540	1	1	בנקים וחברות ביטוח
-	-	-	-	בתי מלון
260	-	10	-	חניונים
1,141	1,215	86	95	קרקע תפוסה
-	-	-	-	קרקע תפוסה המשמשת לעריכת אירועים
-	-	-	-	קרקע תפוסה במפעל עתיר שטח
-	-	14	14	אדמה חקלאית
150	148	63	66	מבנה חקלאי
-	-	-	-	אדמת בניין
-	-	-	-	מגורים שאינם בשימוש
-	-	-	-	מערכת סולרית הממוקמת על גג נכס
-	-	-	-	מערכת סולרית שאינה ממוקמת על גג נכס
-	-	-	-	קרקע תפוסה למערכת סולרית
-	-	-	-	יתר סוגי הנכסים

\* חיובי ארנונה מתייחסים לנתוני חיוב ראשוני, שאינו כולל את השינויים בסכומי המס בשל הצמדה ואת הגידול הטבעי שחל במהלך השנה כתוצאה מתוספת נכסים.

מקור הנתונים: דוח כספי שנתי מבוקר ברשויות מקומיות, נספח א.

202000

204000

206000

704000

704000

702000

702000

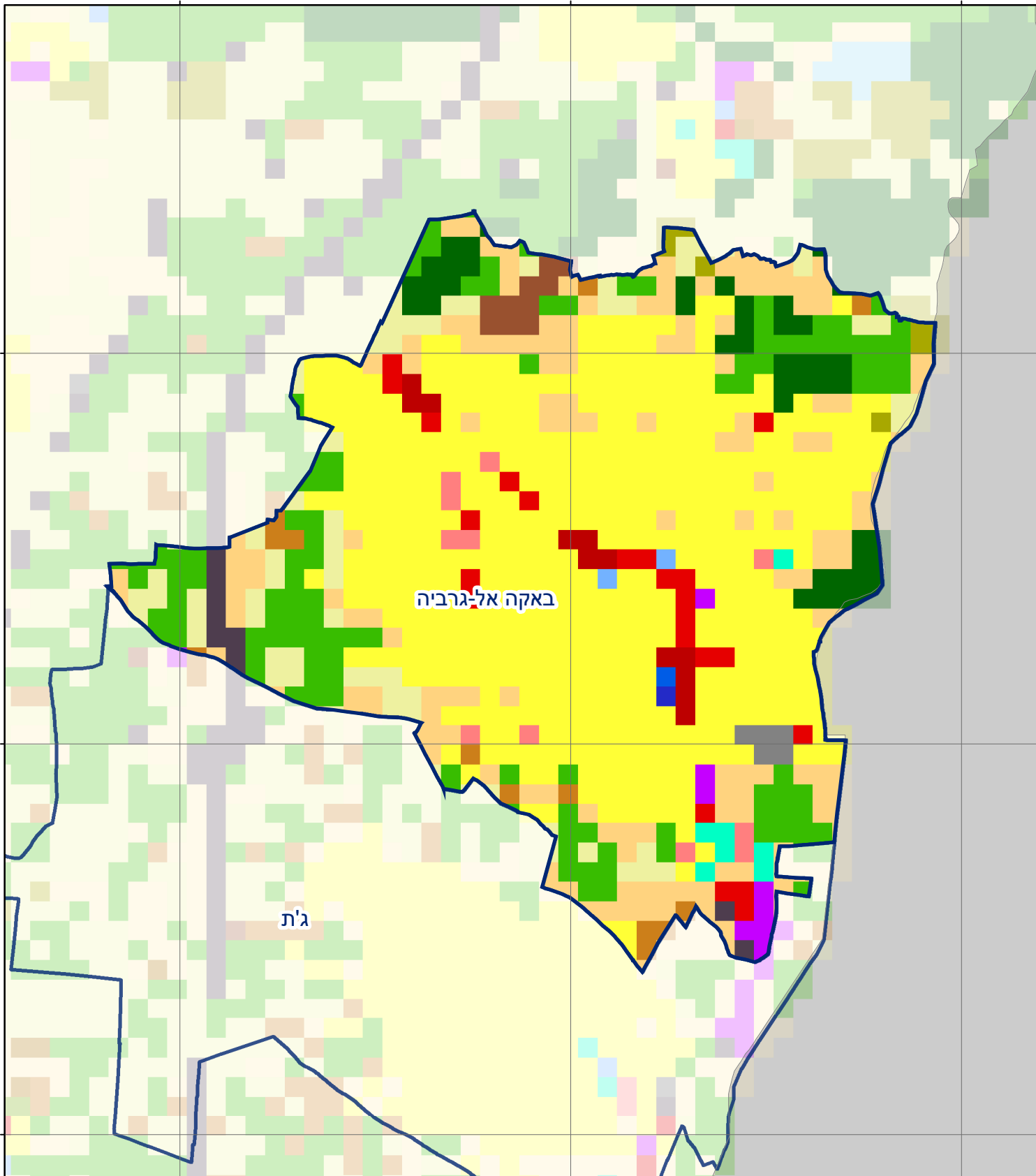
700000

700000

202000

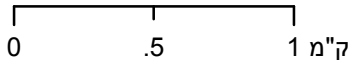
204000

206000



# באקה אל-גרביה

סוג רשות: עירייה  
 סמל יישוב: 6000



## מפת התמצאות



שימושי קרקע:	
כרייה וחציבה	חינוך והשכלה
גופי מים	בריאות ורווחה
גינות לנוי פארק ציבורי	שירותי דת
יער וחורש	חירום והצלה
מטעים	שירותי מנהל ציבורי
גידולי שדה	בתי עלמין
שיחים בתה ועשבוני	תרבות פנאי וספורט
קרקע וסלע	מלונאות ואירוח כפרי
מסחר ומגורים במרכז עירוני	מסחר ומשרדים
תחבורה	תעשייה
מסחר ומשרדים	מכלולי תשתית
תעשייה	שירות לציבור ללא אפיון
מכלולי תשתית	מגורים
שירות לציבור ללא אפיון	מבנים חקלאיים
מגורים	