

2018

טורעאן

כללי

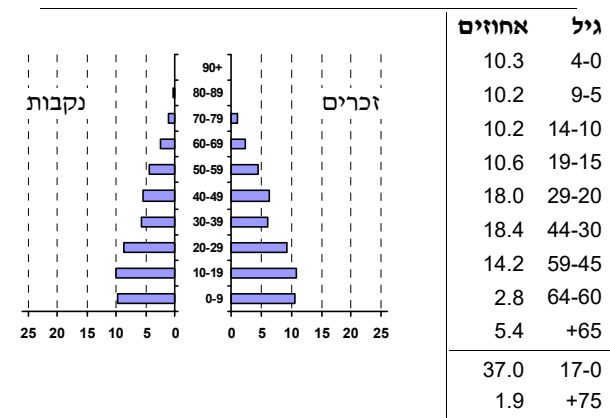
| מספרים מוחלטים | קבוצת אוכלוסייה ודת                     | אחוזים |
|----------------|---|--------|
| 14,036         | סך הכל                                  | 100.0  |
|                | ערבים                                   |        |
| 88.7           | מוסלמים                                 |        |
| 11.3           | נוצרים                                  |        |
| ..             | דרוזים                                  |        |
| 2.4            | אחוז גידול האוכלוסייה (לעומת שנה קודמת) |        |
| 318            | לידות חי                                |        |
| 27             | פטירות                                  |        |
| 291            | ריבוי טבעי - סך הכל                     |        |
| 21.0           | שיעור ל-1,000 תושבים                    |        |
| 0.8            | פטירות תינוקות (ממוצע 2014-2018)        |        |
| ..             | שיעור ל-1,000 לידות חי 2014-2018        |        |
| 20             | הגירה בתוך הרשות                        |        |
| 37             | מאזן הגירה פנימית                       |        |
| 39             | מאזן הגירה - סך הכל                     |        |

סמל: 0498 מחוז: הצפון  
 מעמד מוניציפלי: מועצה מקומית  
 שנת קבלת מעמד מוניציפלי: 1959  
 מספר חברי מועצה: 11  
 סמל ושם ועדת תכנון ובנייה: 251 הגליל המזרחי  
 מרחק מגבול מחוז תל אביב (2015) (ק"מ): 98.5  
 מרחב ימי, רשויות הגובלות בחוף הים: 0

דמוגרפיה

אוכלוסייה בסוף 2018 - סך הכל (אלפים) 14.0  
 זכרים 7.2  
 נקבות 6.8  
 יחס תלות (ל-1,000 תושבים בלתי תלויים) 873

התפלגות אוכלוסייה, לפי גיל ומין (אחוזים)



הגירה פנימית, לפי מין וגיל

| גיל |       |       |       | מין   |       | סך הכל |        |
|-----|-------|-------|-------|-------|-------|--------|--------|
| +65 | 64-30 | 29-15 | עד 14 | נקבות | זכרים |        |        |
| 3   | 35    | 54    | 48    | 82    | 58    | 140    | נכנסים |
| ..  | 22    | 55    | 25    | 75    | 28    | 103    | יוצאים |

שכר ורווחה

| מקבלי קצבאות בגין ילדים (סוף שנה) |   |       |        | מקבלי:                           |                                     |
|-----------------------------------|---|-------|--------|----------------------------------|-------------------------------------|
| מספר ילדים במשפחה                 |   |       | סך הכל | דמי אבטלה - סך הכל (ממוצע חודשי) |                                     |
| +5                                | 4-3   | 2-1   |        | מזה: גברים                       | מזה: נשים                           |
| 100                               | 868   | 1,180 | 2,148  | -                                | הכשרה מקצועית                       |
| 532                               | 2,898   | 1,808 | 5,238  | 40                               | גיל ממוצע (לא כולל חיילים)          |
| <b>נתוני 2017</b>                 |   |       |        |                                  |                                     |
| שכר חודשי ממוצע של שכיר במשך השנה |   |       |        |                                  |                                     |
| % שינוי ריאלי לעומת שנה קודמת     |   | ש"ח   |        | 120                              | דמי אבטלה ממוצעים ליום (ש"ח)        |
| 5.8                               |   | 6,088 | סך הכל | 724                              | קצבאות זקנה ושאימים (סוף שנה)       |
| 5.9                               |   | 7,049 | גברים  | 27.1                             | מזה: אחוז מקבלי השלמת הכנסה         |
| 7.3                               |   | 4,650 | נשים   | 471                              | גמלת הבטחת הכנסה (נפשות, במשך השנה) |
| 5,437                             | מספר השכירים                                      |       |        |                                  |                                     |
| 52.5                              | אחוז השכירים המשתכרים עד שכר מינימום              |       |        |                                  |                                     |
| 0.3886                            | מדד אי-השוויון - שכירים (מדד גייני, 0 שוויון מלא) |       |        |                                  |                                     |
| 578                               | מספר העצמאים                                      |       |        |                                  |                                     |
| 11,887                            | הכנסה חודשית ממוצעת של עצמאי במשך השנה (ש"ח)      |       |        |                                  |                                     |
| 1.6                               | אחוז שינוי ריאלי לעומת שנה קודמת                  |       |        |                                  |                                     |
| 25.4                              | אחוז העצמאים המשתכרים עד מחצית השכר הממוצע        |       |        |                                  |                                     |
| 60                                | מבטחים בקופות חולים                               |       |        |                                  |                                     |
| 35                                | באחוזים: כללית                                    |       |        |                                  |                                     |
| -                                 | מכבי  |       |        |                                  |                                     |
| 40                                | מאוחדת  |       |        |                                  |                                     |
| 120                               | לאומית  |       |        |                                  |                                     |
| 724                               |   |       |        |                                  |                                     |
| 27.1                              |   |       |        |                                  |                                     |
| 471                               |   |       |        |                                  |                                     |
| 150                               |   |       |        |                                  |                                     |
| 390                               |   |       |        |                                  |                                     |
| 44                                |   |       |        |                                  |                                     |
| 26                                |   |       |        |                                  |                                     |

## 2018

## טורעאן

## חינוך

## מים

|   |          |                              |               |
|---|----------|------------------------------|---------------|
| 1,008                                   |          | תקבולים (אלפי מ"ק)           |               |
| 48                                      |          | פחת (אלפי מ"ק)               |               |
| 4.7                                     |          | אחוז הפחת מסך כל תקבולי המים |               |
| צריכה, לפי ייעוד                        |          |                              |               |
| אחוז מסך הכל                            | אלפי מ"ק |                              |               |
| 100.0                                   | 961      | סך הכל                       |               |
| 92.5                                    | 889      | ביתית (וכל צריכה אחרת)       |               |
| 7.5                                     | 72       | חקלאית                       |               |
| צריכה ביתית (וכל צריכה אחרת), לפי ייעוד |          |                              |               |
| מ"ק לנפש                                | אחוז     | אלפי מ"ק                     |               |
| 63.3                                    | 100.0    | 889                          | סך הכל        |
| 48.7                                    | 76.9     | 683                          | מזה: למגורים  |
| 3.6                                     | 5.7      | 50                           | למוסדות הרשות |
| 1.3                                     | 2.1      | 19                           | לגינן ציבורי  |
| 2.0                                     | 3.1      | 28                           | למסחר ומלאכה  |
| 1.5                                     | 2.4      | 21                           | לבנייה        |

|  |         |       |         |                     |
|--|---------|-------|---------|---------------------|
| ילדים בגנים של משרד החינוך תשע"ח 2017/18           |         |       |         |                     |
| סך הכל   | גיל 3   | גיל 4 | גיל 5   | גיל 6               |
| 842  | 271     | 265   | 296     | 10                  |
| תשע"ח* 2017/18                                     | בתי ספר | כיתות | תלמידים | ממוצע תלמידים לכיתה |
| סך הכל   | 7       | 110   | 3,069   | 28                  |
| יסודי  | 4       | 63    | 1,653   | 26                  |
| על-יסודי   | 3       | 47    | 1,416   | 30                  |
| חטיבת ביניים                                       | ..      | 29    | 809     | 28                  |
| תיכון  | ..      | 18    | 607     | 34                  |
| זכאים לתעודות בגרות מבין תלמידי כיתות יב (אחוזים): |         |       |         |                     |
| סך הכל   | 62.7    |       |         |                     |
| עמדו בדרישות הסף של האוניברסיטאות                  | 46.2    |       |         |                     |

\*החל משנת הלימודים תשע"ח, הנתונים לא כוללים חינוך מיוחד.

## תחבורה

|       |                                       |
|-------|---------------------------------------|
| 5,538 | כלי רכב מנועיים - סך הכל              |
| 4,158 | מזה: כלי רכב פרטיים                   |
| 7.9   | גיל ממוצע של כלי רכב פרטי (שנים)      |
| 2     | תאונות דרכים עם נפגעים (ת"ד) - סך הכל |
| -     | קטלניות                               |
| 1     | קשות                                  |
| 1     | קלות                                  |
| 0.1   | שיעור ל-1,000 תושבים                  |
| 0.4   | שיעור ל-1,000 כלי רכב                 |
| -     | הרוגים                                |

## פסולת

|                                |                 |
|--------------------------------|-----------------|
| פסולת מוצקה ביתית, מסחרית וגזם |                 |
| 1.3                            | (ק"ג לנפש ליום) |
| 38.2                           | אחוז מחזור      |

## בנייה ודיוור

|           |             |  |
|-----------|-------------|--|
| גמר בנייה | התחלת בנייה |  |
| 21.0      | 21.6        | שטח - סך הכל (אלפי מ"ר)                  |
| 18.2      | 20.6        | מזה: למגורים (אלפי מ"ר)                  |
| 77        | 104         | מספר דירות                               |
| 3,373     |             | מספר דירות למגורים לפי מרשם מבנים ודירות |

## שטח וצפיפות

|         |              |
|---------|--------------|
| 11.91   | שטח (קמ"ר)   |
| 1,177.5 | צפיפות לקמ"ר |

## השכלה גבוהה

|      |   |
|------|---|
| 2019 | אחוז  |
| 13.2 | בעלי תארים מישראל מכלל בני 35-55                        |
| 38.0 | מסיימי יב שהחלו לימודים גבוהים בתוך 8 שנים מסיום התיכון |
| 15.3 | סטודנטים מכלל בני 20-25                                 |
| 3.1  | סטודנטים מתוך כלל האוכלוסייה                            |

## בריאות

|       |           |  |
|-------|-----------|--|
| 5.08  | 2018-2014 | שיעור פטירות מתוקנן ל-1,000 תושבים                         |
| 2.94  |           | שיעור פריון כולל ל-1,000 תושבים                            |
| 640.3 | 2016-2014 | מספר מקרי סוכרת ממוצע לשנה                                 |
| 79.52 | 2016-2014 | שיעור מקרי סוכרת מתוקנן ל-1,000 תושבים                     |
|       |           | בעלי עודף משקל/השמנת יתר (אחוזים)                          |
| 19.0  | 2017/18   | כיתה א   |
| 37.6  | 2017/18   | כיתה ז   |
| ..    | 2015-2011 | מספר מקרי סרטן ממוצע לשנה, גברים                           |
| ..    | 2015-2011 | שיעור מקרי סרטן מכלל הסוגים מתוקנן ל-100,000 תושבים, גברים |
| ..    | 2015-2011 | מספר מקרי סרטן ממוצע לשנה, נשים                            |
| ..    | 2015-2011 | שיעור מקרי סרטן מכלל הסוגים מתוקנן ל-100,000 תושבים, נשים  |

## תשתיות ושירותים עירוניים

|      |       |  |
|------|-------|--|
| גמר  | התחלה |  |
|      |       | סלילת כבישים חדשים, הרחבה ושיקום של כבישים |
| 3.2  | 3.8   | אורך (ק"מ)                                 |
| 31.3 | 37.0  | שטח (אלפי מ"ר)                             |
| 6.9  | 5.2   | הנחת צינורות: מים (ק"מ)                    |
| -    | -     | ביוב (ק"מ)                                 |
| 0.5  | 1.3   | תיעול (ק"מ)                                |

## טורעאן

2018

## מדד פריפריאליות 2015

|        |  |
|--------|--|
| 4      | אשכול: (מ-1 עד 10, 1 הפריפריאלי ביותר)                         |
| -0.324 | ערך מדד:   |
| 83     | דירוג: (מ-1 עד 255, 1 הפריפריאלי ביותר)                        |
|        | דירוג לפי מרכיבי המדד:   |
| 89     | מדד נגישות פוטנציאלית:<br>(מ-1 עד 255, 1 הנגישות הנמוכה ביותר) |
| 76     | קרבה לגבול מחוז תל אביב:<br>(מ-1 עד 255, 1 המרוחק ביותר)       |

## מדד חברתי-כלכלי 2015

|        |                                    |
|--------|------------------------------------|
| 3      | אשכול: (מ-1 עד 10, 1 הנמוך ביותר)  |
| -0.860 | ערך מדד:                           |
| 54     | דירוג: (מ-1 עד 255, 1 הנמוך ביותר) |

## מדד קומפקטיות 2018

|        |                                       |
|--------|---------------------------------------|
| 4      | אשכול: (מ-1 עד 10, 1 הקומפקטי ביותר)  |
| 71     | דירוג: (מ-1 עד 197, 1 הקומפקטי ביותר) |
| -0.507 | ציון תקן:                             |

2018

## אוכלוסייה במוסדות לינה

| סך הכל | אחוז מאוכל' הרשות         |
|--------|---------------------------|
| -      | מוסדות לינה               |
| -      | דיירי מוסדות לינה         |
| -      | בתי אבות ודיור מוגן       |
| -      | מוסדות חינוך              |
| -      | מוסדות דת                 |
| -      | מוסדות אשפוז כולל הוסטלים |
| -      | מוסדות אחרים              |

## שימושי קרקע 2013

| אחוז  | קמ"ר          |                                      |
|-------|---------------|--------------------------------------|
| 100.0 | 11.89         | סך הכל שטח שיפוט                     |
| 12.3  | 1.46          | מגורים                               |
| 0.1   | 0.01          | חינוך והשכלה                         |
| -     | -             | בריאות ורווחה                        |
| -     | -             | שירותים ציבוריים                     |
| 0.1   | 0.01          | תרבות, פנאי, נופש וספורט             |
| 0.1   | 0.01          | מסחר ומשרדים                         |
| -     | -             | תעשייה                               |
| 0.8   | 0.09          | תשתית ותחבורה                        |
| 0.3   | 0.03          | מבנים חקלאיים                        |
| -     | -             | גינון לנוי, פארק ציבורי              |
| 11.1  | 1.32          | יער וחורש                            |
| 26.9  | 3.20          | מטעים                                |
| 24.4  | 2.90          | גידולי שדה                           |
| 23.9  | 2.86          | שטח פתוח אחר                         |
| 8,767 | (נפשות לקמ"ר) | צפיפות אוכלוסייה לשטח בנוי למגורים   |
| 12.8  | (אלפים)       | אוכלוסייה בסוף 2013 - סך הכל (אלפים) |

2018

טורעאן

נתוני ביצוע תקציב הרשות (אלפי ש"ח, אלא אם כן צוין אחרת)

| הוצאות  |  | הכנסות  |   |
|---------|--|---------|---|
| 108,213 | סך הכל תשלומים (תקציב רגיל ובלתי רגיל)             | 110,316 | סך הכל תקבולים (תקציב רגיל ובלתי רגיל)              |
| 73,877  | <b>תקציב רגיל - סך הכל</b>                         | 73,994  | <b>תקציב רגיל - סך הכל</b>                          |
| 5,263   | הוצאות לנפש (ש"ח)                                  | 5,272   | הכנסות לנפש (ש"ח)                                   |
|         | <b>לפי פרקי תקציב</b>                              |         | <b>לפי פרקי תקציב</b>                               |
| 9,846   | הנהלה וכלליות                                      | 38,229  | מיסים ומענקים                                       |
| 10,375  | שירותים מקומיים                                    | 1,877   | שירותים מקומיים                                     |
| 42,113  | שירותים ממלכתיים                                   | 31,726  | שירותים ממלכתיים                                    |
| 22,857  | מזה: חינוך   | 20,523  | מזה: חינוך  |
| 13,210  | רווחה  | 9,748   | רווחה   |
| 5,938   | תרבות  | 1,455   | תרבות   |
| 1,197   | מפעלים   | 1,217   | מפעלים  |
| -       | מזה: מפעל המים                                     | 20      | מזה: מפעל מים                                       |
| 10,346  | תשלומים בלתי רגילים                                | 945     | תקבולים בלתי רגילים                                 |
|         | <b>לפי סיווג כלכלי</b>                             |         | <b>לפי סיווג כלכלי</b>                              |
| 22,182  | עלות עבודה - סך הכל                                | 25,047  | הכנסות עצמיות - סך הכל                              |
| 9,466   | מזה: חינוך   | 478     | מזה: חינוך  |
| 1,864   | רווחה  | 5       | רווחה   |
|         |  | 14,166  | ארנונה - סך הכל גבייה                               |
| 15,156  | הוצאות לפעולות                                     |         | * למגורים   |
|         |  | 7,374   | סך הכל גבייה  |
| 2,778   | פירעון מלוות                                       | 22,708  | סך הכל חיובים נטו                                   |
|         |  | 32.5 %  | יחס גבייה לכלל החיובים                              |
| 247     | הוצאות מימון                                       | 6,491   | גבייה השנה (קרן + ריבית)                            |
|         |  | 15,027  | חיוב בשנת החשבון                                    |
| 827     | העברות והוצאות חד-פעמיות (כולל כיסוי גירעון מצטבר) | 43.2 %  | יחס גבייה השנה לחיוב השנה                           |
|         |  | 6,588   | פטורים, שחרורים והנחות                              |
|         |  | 883     | גביית פיגורים (קרן + ריבית)                         |
| 32,687  | כלליות, השתתפויות ותמיכות                          | 6,792   | * לא למגורים - סך הכל גבייה                         |
|         |  | 10,398  | עצמיות אחרות  |
|         |  | 48,947  | הכנסות מהממשלה - סך הכל                             |
|         |  | 20,045  | מזה: משרד החינוך                                    |
|         |  | 9,743   | משרד הרווחה   |
|         |  | 16,503  | מענק כללי   |
|         |  | 904     | מענקים מיועדים                                      |
|         |  | -       | מענקים מיוחדים                                      |
|         |  | -       | מענקים להקטנת גירעון מצטבר                          |
|         |  | -       | מלווה לאיזון  |
| 34,336  | <b>תקציב בלתי רגיל - סך הכל</b>                    | 36,322  | <b>תקציב בלתי רגיל - סך הכל</b>                     |
| 30,238  | מזה: עבודות שבוצעו במשך השנה                       | -       | מזה: השתתפות בעלי נכסים                             |
| -       | העברת מלוות  | 27,495  | השתתפות משרדי ממשלה                                 |
| 4,098   | הוצאות אחרות                                       | 2,500   | מלוות   |
|         |  | 6,327   | הכנסות אחרות  |
|         |  | 117     | עודף/גירעון בתקציב הרגיל השנה                       |
|         |  | 117     | עודף/גירעון בתקציב הרגיל השנה ללא קבלת מלוות לאיזון |
|         |  | 117     | עודף/גירעון מצטבר בתקציב הרגיל לסוף שנה             |
|         |  | 12,745  | עומס מלוות לפירעון בסוף השנה (כולל הפרשי הצמדה)     |

**2018**

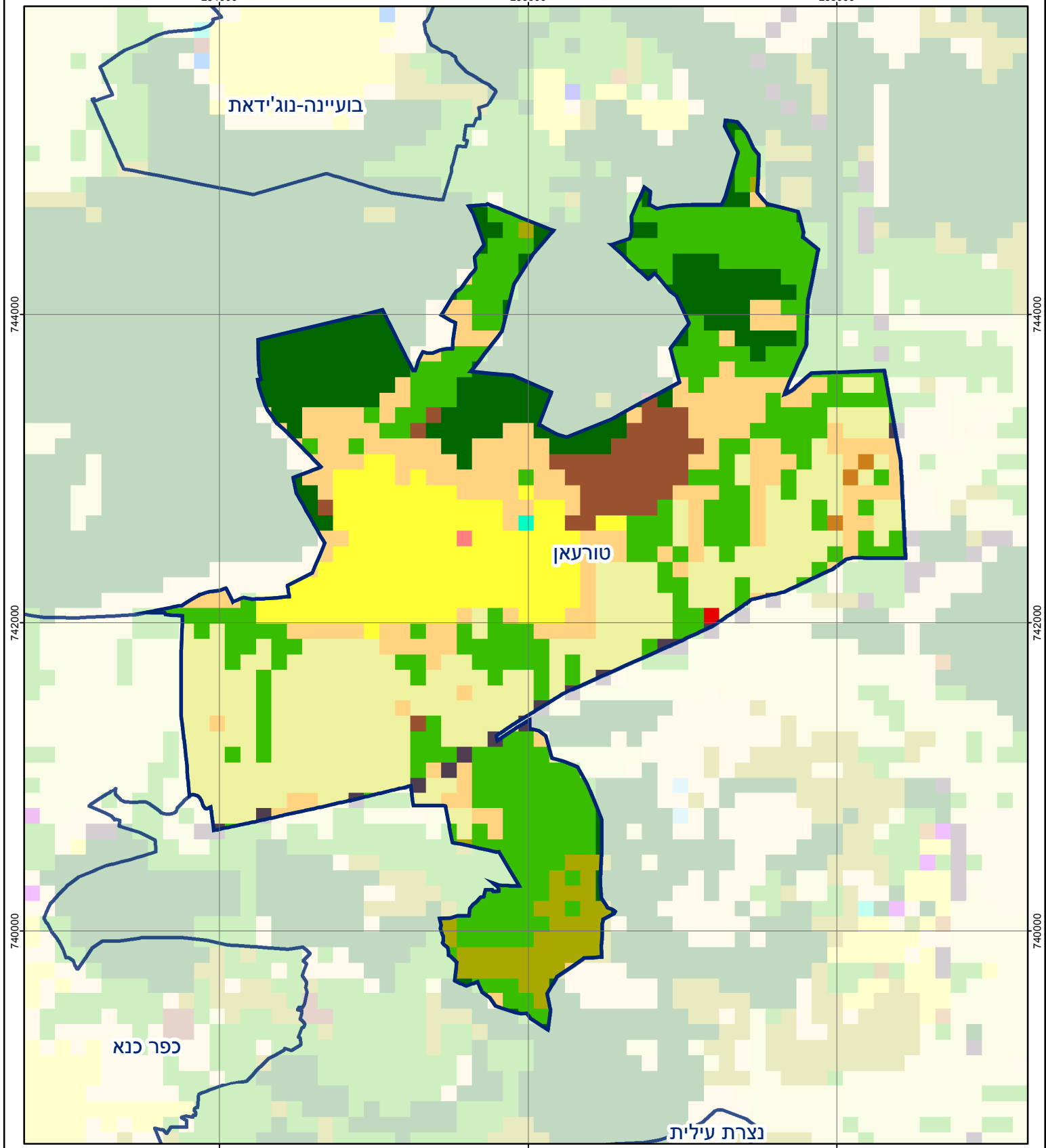
**טורעאן**

**חיובי ארנונה\* לפי סוג נכס (2017 ו-2018)**

| חיוב באלפי ש"ח |               | שטחים באלפי מ"ר |            | סוג הנכס                            |
|----------------|---------------|-----------------|------------|-------------------------------------|
| 2018           | 2017          | 2018            | 2017       |                                     |
| <b>21,516</b>  | <b>20,888</b> | <b>794</b>      | <b>788</b> | <b>סך הכל</b>                       |
| 14,837         | 14,368        | 428             | 423        | מגורים                              |
| 1,186          | 1,178         | 17              | 17         | משרדים, שירותים ומסחר               |
| 381            | 373           | 6               | 6          | תעשייה                              |
| 103            | 101           | 2               | 2          | מלאכה                               |
| 209            | 204           | -               | -          | בנקים וחברות ביטוח                  |
| -              | -             | -               | -          | בתי מלון                            |
| -              | -             | -               | -          | חניונים                             |
| 2,102          | 2,042         | 210             | 210        | קרקע תפוסה                          |
| -              | -             | -               | -          | קרקע תפוסה המשמשת לעריכת אירועים    |
| -              | -             | -               | -          | קרקע תפוסה במפעל עתיר שטח           |
| -              | -             | -               | -          | אדמה חקלאית                         |
| 2              | 2             | -               | -          | מבנה חקלאי                          |
| -              | -             | -               | -          | אדמת בניין                          |
| -              | -             | -               | -          | מגורים שאינם בשימוש                 |
| -              | -             | -               | -          | מערכת סולרית הממוקמת על גג נכס      |
| -              | -             | -               | -          | מערכת סולרית שאינה ממוקמת על גג נכס |
| -              | -             | -               | -          | קרקע תפוסה למערכת סולרית            |
| 2,696          | 2,620         | 131             | 130        | יתר סוגי הנכסים                     |

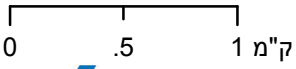
\* חיובי ארנונה מתייחסים לנתוני חיוב ראשוני, שאינו כולל את השינויים בסכומי המס בשל הצמדה ואת הגידול הטבעי שחל במהלך השנה כתוצאה מתוספת נכסים.

מקור הנתונים: דוח כספי שנתי מבוקר ברשויות מקומיות, נספח א.



## טורעאן

סוג רשות: מועצה מקומית  
 סמל יישוב: 498



### מפת התמצאות



| שימושי קרקע: |                           |  |                     |
|--------------|---------------------------|--|---------------------|
|              | מסחר ומגורים במרכז עירוני |  | חינוך והשכלה        |
|              | גופי מים                  |  | בריאות ורווחה       |
|              | גינות לנוי פארק ציבורי    |  | שירותי דת           |
|              | יער וחורש                 |  | חירום והצלה         |
|              | מטעים                     |  | שירותי מנהל ציבורי  |
|              | גידולי שדה                |  | בתי עלמין           |
|              | שיחים בתה ועשבוני         |  | תרבות פנאי וספורט   |
|              | קרקע וסלע                 |  | מלונאות ואירוח כפרי |
|              | מסחר ומגורים במרכז עירוני |  | מבנים חקלאיים       |
|              | תחבורה                    |  |                     |
|              | מסחר ומשרדים              |  |                     |
|              | תעשייה                    |  |                     |
|              | מכלולי תשתית              |  |                     |
|              | שירות לציבור ללא אפיון    |  |                     |
|              | מגורים                    |  |                     |