

2018

יסוד המעלה

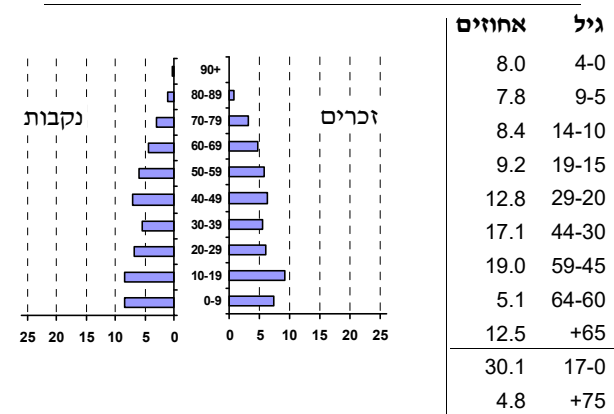
כללי

אחוזים	מספרים מוחלטים	קבוצת אוכלוסייה ודת
100.0	1,719	סך הכל
100.0		יהודים ואחרים
97.8		יהודים
<b>אחוז גידול האוכלוסייה (לעומת שנה קודמת)</b>		
1.3		לידות חי
22		פטירות
8		ריבוי טבעי - סך הכל
14		שיעור ל-1,000 תושבים
8.2		פטירות תינוקות (ממוצע 2014-2018)
0.2		שיעור ל-1,000 לידות חי 2014-2018
..		הגירה בתוך הרשות
29		מאזן הגירה פנימית
12		מאזן הגירה - סך הכל
12		עולים בהשתקעות ראשונה
-		גיל (אחוזים): 17-0
-		44-18
-		64-45
-		+65
3.7		אחוז עולי 1990+ מסך האוכלוסייה

סמל: 0029 מחוז: הצפון  
 מעמד מוניציפלי: מועצה מקומית  
 שנת קבלת מעמד מוניציפלי: 1949  
 מספר חברי מועצה: 7  
 סמל ושם ועדת תכנון ובנייה: 259 אצבע הגליל  
 מרחק מגבול מחוז תל אביב (2015) (ק"מ): 145.5  
 מרחב ימי, רשויות הגובלות בחוף הים: 0

דמוגרפיה

אוכלוסייה בסוף 2018 - סך הכל (אלפים) 1.7  
 זכרים 0.8  
 נקבות 0.9  
 יחס תלות (ל-1,000 תושבים בלתי תלויים) 852



הגירה פנימית, לפי מין וגיל

גיל				מין		סך הכל	
+65	64-30	29-15	עד 14	נקבות	זכרים		
5	53	32	22	57	55	112	נכנסים
5	45	26	24	48	52	100	יוצאים

שכר ורווחה

מקבלי קצבאות בגין ילדים (סוף שנה)				מקבלי:	
מספר ילדים במשפחה			סך הכל	דמי אבטלה - סך הכל (ממוצע חודשי)	מזה: גברים
+5	4-3	2-1			
6	66	137	209	-	הכשרה מקצועית
33	221	215	469	43	גיל ממוצע (לא כולל חיילים)
<b>נתוני 2017</b>					
שכר חודשי ממוצע של שכיר במשך השנה					
% שינוי ריאלי לעומת שנה קודמת		ש"ח		174	דמי אבטלה ממוצעים ליום (ש"ח)
3.1		10,384	סך הכל	193	קצבאות זקנה ושאימים (סוף שנה)
2.5		13,094	גברים	1.0	מזה: אחוז מקבלי השלמת הכנסה
3.9		8,049	נשים	15	גמלת הבטחה הכנסה (נפשות, במשך השנה)
מספר השכירים				28	גמלאות (סוף שנה): סיעוד
752	אחוז השכירים המשתכרים עד שכר מינימום			30	נכות כללית
37.8	מדד אי-השוויון - שכירים (מדד ג'יני, 0 שוויון מלא)			6	ניידות
0.4425	מספר העצמאים			9	נכות מעבודה ותלויים
110	הכנסה חודשית ממוצעת של עצמאי במשך השנה (ש"ח)			מבוטחים בקופות חולים	
12,633	אחוז שינוי ריאלי לעומת שנה קודמת			70.6	באחוזים: כללית
29.4	אחוז העצמאים המשתכרים עד מחצית השכר הממוצע			23.2	מכבי
31.8				2.0	מאוחדת
				4.2	לאומית

2018

יסוד המעלה

מים

156	תקבולים (אלפי מ"ק)	
15	פחת (אלפי מ"ק)	
9.9	אחוז הפחת מסך כל תקבולי המים צריכה, לפי ייעוד	
אחוז מסך הכל	אלפי מ"ק	
100.0	141	סך הכל
96.8	136	ביתית (וכל צריכה אחרת)
3.2	5	חקלאית
צריכה ביתית (וכל צריכה אחרת), לפי ייעוד		
מ"ק לנפש	אחוז	אלפי מ"ק
79.2	100.0	136
53.0	67.0	91
7.0	8.8	12
2.3	2.9	4
5.5	6.9	9
1.9	2.4	3

תחבורה

960	כלי רכב מנועיים - סך הכל
733	מזה: כלי רכב פרטיים
7.1	גיל ממוצע של כלי רכב פרטי (שנים)
-	תאונות דרכים עם נפגעים (ת"ד) - סך הכל
-	קטלניות
-	קשות
-	קלות
..	שיעור ל-1,000 תושבים
..	שיעור ל-1,000 כלי רכב
-	הרוגים

פסולת

3.3	פסולת מוצקה ביתית, מסחרית וגזם (ק"ג לנפש ליום)
44.8	אחוז מחזור

בנייה ודיוור

גמר בנייה	התחלת בנייה	
2.8	2.2	שטח - סך הכל (אלפי מ"ר)
1.3	1.6	מזה: למגורים (אלפי מ"ר)
7	7	מספר דירות
486		מספר דירות למגורים לפי מרשם מבנים ודירות

שטח וצפיפות

11.69	שטח (קמ"ר)
..	צפיפות לקמ"ר

חינוך

ילדים בגנים של משרד החינוך תשע"ח 2017/18				
סך הכל	גיל 3	גיל 4	גיל 5	גיל 6
75	31	24	18	..
תשע"ח* 2017/18	בתי ספר	כיתות	תלמידים	ממוצע תלמידים לכיתה
סך הכל	..	6	142	24
יסודי	..	6	142	24
על-יסודי	..	0	0	-
חטיבת ביניים	..	0	0	-
תיכון	..	0	0	-
זכאים לתעודות בגרות מבין תלמידי כיתות יב (אחוזים):				
סך הכל	86.2			
עמדו בדרישות הסף של האוניברסיטאות	72.4			

\*החל משנת הלימודים תשע"ח, הנתונים לא כוללים חינוך מיוחד.

השכלה גבוהה

2019	אחוז
43.5	בעלי תארים מישראל מכלל בני 35-55
..	מסיימי יב שהחלו לימודים גבוהים בתוך 8 שנים מסיום התיכון
7.9	סטודנטים מכלל בני 20-25
3.6	סטודנטים מתוך כלל האוכלוסייה

בריאות

2018-2014	שיעור פטירות מתוקנן ל-1,000 תושבים
..	שיעור פריון כולל ל-1,000 תושבים
2016-2014	מספר מקרי סוכרת ממוצע לשנה
2016-2014	שיעור מקרי סוכרת מתוקנן ל-1,000 תושבים
2017/18	בעלי עודף משקל/השמנת יתר (אחוזים) כיתה א
2017/18	כיתה ז
2015-2011	מספר מקרי סרטן ממוצע לשנה, גברים
2015-2011	שיעור מקרי סרטן מכלל הסוגים מתוקנן ל-100,000 תושבים, גברים
2015-2011	מספר מקרי סרטן ממוצע לשנה, נשים
2015-2011	שיעור מקרי סרטן מכלל הסוגים מתוקנן ל-100,000 תושבים, נשים

תשתיות ושירותים עירוניים

גמר	התחלה	
-	-	סלילת כבישים חדשים, הרחבה ושיקום של כבישים
-	-	אורך (ק"מ)
-	-	שטח (אלפי מ"ר)
1.4	1.4	הנחת צינורות: מים (ק"מ)
0.7	0.7	ביוב (ק"מ)
-	-	תיעול (ק"מ)

## 2018

## יסוד המעלה

## מדד פריפריאליות 2015

2	אשכול: (מ-1 עד 10, 1 הפריפריאלי ביותר)
-1.147	ערך מדד:
18	דירוג: (מ-1 עד 255, 1 הפריפריאלי ביותר)
19	דירוג לפי מרכיבי המדד: מדד נגישות פוטנציאלית: (מ-1 עד 255, 1 הנגישות הנמוכה ביותר)
16	קרבה לגבול מחוז תל אביב: (מ-1 עד 255, 1 המרוחק ביותר)

## מדד חברתי-כלכלי 2015

8	אשכול: (מ-1 עד 10, 1 הנמוך ביותר)
1.148	ערך מדד:
215	דירוג: (מ-1 עד 255, 1 הנמוך ביותר)

## מדד קומפקטיות 2018

8	אשכול: (מ-1 עד 10, 1 הקומפקטי ביותר)
167	דירוג: (מ-1 עד 197, 1 הקומפקטי ביותר)
1.027	ציון תקן:

2018

## אוכלוסייה במוסדות לינה

סך הכל	אחוז מאוכל' הרשות
-	מוסדות לינה
-	דיירי מוסדות לינה
-	בתי אבות ודיור מוגן
-	מוסדות חינוך
-	מוסדות דת
-	מוסדות אשפוז כולל הוסטלים
-	מוסדות אחרים

## שימושי קרקע 2013

אחוז	קמ"ר	
100.0	11.79	סך הכל שטח שיפוט
7.2	0.85	מגורים
0.2	0.02	חינוך והשכלה
-	-	בריאות ורווחה
0.1	0.01	שירותים ציבוריים
0.3	0.04	תרבות, פנאי, נופש וספורט
0.3	0.03	מסחר ומשרדים
-	-	תעשייה
1.7	0.20	תשתית ותחבורה
0.8	0.09	מבנים חקלאיים
-	-	גינון לנוי, פארק ציבורי
0.4	0.05	יער וחורש
75.1	8.86	מטעים
5.2	0.61	גידולי שדה
8.7	1.03	שטח פתוח אחר
1,882	(נפשות לקמ"ר)	צפיפות אוכלוסייה לשטח בנוי למגורים
1.6	(אלפים)	אוכלוסייה בסוף 2013 - סך הכל (אלפים)

2018

יסוד המעלה

נתוני ביצוע תקציב הרשות (אלפי ש"ח, אלא אם כן צוין אחרת)

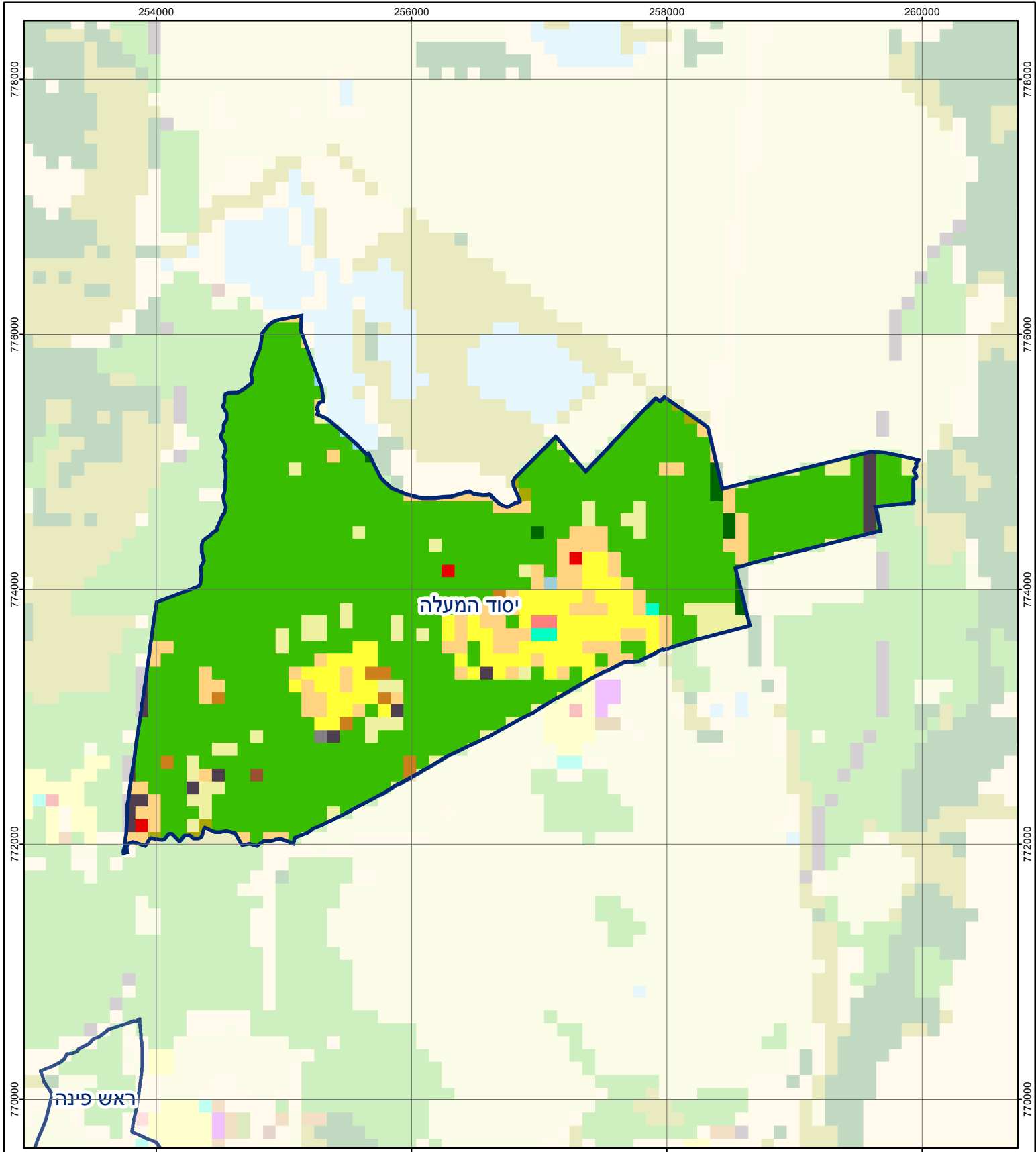
הוצאות		הכנסות	
20,291	סך הכל תשלומים (תקציב רגיל ובלתי רגיל)	19,888	סך הכל תקבולים (תקציב רגיל ובלתי רגיל)
13,330	<u>תקציב רגיל - סך הכל</u>	12,972	<u>תקציב רגיל - סך הכל</u>
7,755	הוצאות לנפש (ש"ח)	7,546	הכנסות לנפש (ש"ח)
	<b>לפי פיקי תקציב</b>		<b>לפי פיקי תקציב</b>
2,788	הנהלה וכלליות	8,083	מיסים ומענקים
2,322	שירותים מקומיים	928	שירותים מקומיים
5,816	שירותים ממלכתיים	3,363	שירותים ממלכתיים
2,874	מזה: חינוך	1,861	מזה: חינוך
1,612	רווחה	1,140	רווחה
637	תרבות	8	תרבות
866	מפעלים	594	מפעלים
18	מזה: מפעל המים	1	מזה: מפעל מים
1,538	תשלומים בלתי רגילים	4	תקבולים בלתי רגילים
	<b>לפי סיווג כלכלי</b>		<b>לפי סיווג כלכלי</b>
5,036	עלות עבודה - סך הכל	8,531	הכנסות עצמיות - סך הכל
1,021	מזה: חינוך	31	מזה: חינוך
390	רווחה	-	רווחה
		6,514	ארנונה - סך הכל גבייה
3,717	הוצאות לפעולות		* למגורים
		3,713	סך הכל גבייה
737	פירעון מלוות	4,472	סך הכל חיובים נטו
160	הוצאות מימון	83.0 %	יחס גבייה לכלל החיובים
		3,625	גבייה השנה (קרן + ריבית)
		4,311	חיוב בשנת החשבון
60	העברות והוצאות חד-פעמיות (כולל כיסוי גירעון מצטבר)	84.1 %	יחס גבייה השנה לחיוב השנה
		547	פטורים, שחרורים והנחות
		88	גביית פיגורים (קרן + ריבית)
3,620	כלליות, השתתפויות ותמיכות	2,801	* לא למגורים - סך הכל גבייה
		1,986	עצמיות אחרות
		4,441	הכנסות מהממשלה - סך הכל
		1,766	מזה: משרד החינוך
		1,140	משרד הרווחה
		1,023	מענק כללי
		-	מענקים מיועדים
		18	מענקים מיוחדים
		-	מענקים להקטנת גירעון מצטבר
		-	מלווה לאיזון
6,961	<u>תקציב בלתי רגיל - סך הכל</u>	6,916	<u>תקציב בלתי רגיל - סך הכל</u>
6,929	מזה: עבודות שבוצעו במשך השנה	-	מזה: השתתפות בעלי נכסים
-	העברת מלוות	2,470	השתתפות משרדי ממשלה
32	הוצאות אחרות	1,500	מלוות
		2,946	הכנסות אחרות
			<b>עודף/גירעון בתקציב הרגיל השנה</b>
		-358	<b>עודף/גירעון בתקציב הרגיל השנה ללא קבלת מלוות לאיזון</b>
		-358	<b>עודף/גירעון מצטבר בתקציב הרגיל לסוף שנה</b>
		-2,228	<b>עומס מלוות לפירעון בסוף השנה (כולל הפרשי הצמדה)</b>
		7,219	

**2018****יסוד המעלה****חיובי ארנונה\* לפי סוג נכס (2017 ו-2018)**

חיוב באלפי ש"ח		שטחים באלפי מ"ר		סוג הנכס
2018	2017	2018	2017	
<b>6,749</b>	<b>6,247</b>	<b>9,719</b>	<b>9,716</b>	<b>סך הכל</b>
4,130	3,950	91	90	מגורים
1,262	981	14	11	משרדים, שירותים ומסחר
186	182	2	2	תעשייה
74	68	1	1	מלאכה
-	-	-	-	בנקים וחברות ביטוח
454	438	10	10	בתי מלון
-	-	-	-	חניונים
138	133	88	85	קרקע תפוסה
-	-	-	-	קרקע תפוסה המשמשת לעריכת אירועים
-	-	-	-	קרקע תפוסה במפעל עתיר שטח
474	465	9,490	9,494	אדמה חקלאית
31	30	24	24	מבנה חקלאי
-	-	-	-	אדמת בניין
-	-	-	-	מגורים שאינם בשימוש
-	-	-	-	מערכת סולרית הממוקמת על גג נכס
-	-	-	-	מערכת סולרית שאינה ממוקמת על גג נכס
-	-	-	-	קרקע תפוסה למערכת סולרית
-	-	-	-	יתר סוגי הנכסים

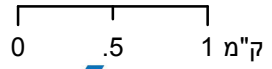
\* חיובי ארנונה מתייחסים לנתוני חיוב ראשוני, שאינם כולל את השינויים בסכומי המס בשל הצמדה ואת הגידול הטבעי שחל במהלך השנה כתוצאה מתוספת נכסים.

מקור הנתונים: דוח כספי שנתי מבוקר ברשויות מקומיות, נספח א.



## יסוד המעלה

סוג רשות: מועצה מקומית  
 סמל יישוב: 29



### מפת התמצאות



שימושי קרקע:	
כרייה וחציבה	מסחר ומגורים במרכז עירוני
גופי מים	תחבורה
גינות לנוי פארק ציבורי	מסחר ומשרדים
יער וחורש	תעשייה
מטעים	מכלולי תשתית
גידולי שדה	שירות לציבור ללא אפיון
שיחים בתה ועשבוני	מגורים
קרקע וסלע	מבנים חקלאיים
חינוך והשכלה	בריאות ורווחה
שירותי דת	חירום והצלה
שירותי מנהל ציבורי	בתי עלמין
תרבות פנאי וספורט	מלונאות ואירוח כפרי