

2018

יפיע

כללי

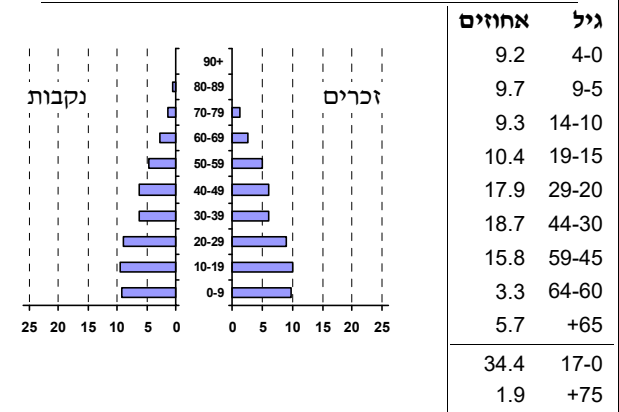
מספרים מוחלטים	קבוצת אוכלוסייה ודת	אחוזים
18,905	סך הכל	100.0
	ערבים	
81.6	מוסלמים	
18.4	נוצרים	
..	דרוזים	
1.2	אחוז גידול האוכלוסייה (לעומת שנה קודמת)	
326	לידות חי	
46	פטירות	
280	ריבוי טבעי - סך הכל	
14.9	שיעור ל-1,000 תושבים	
1.4	פטירות תינוקות (ממוצע 2014-2018)	
(4.1)	שיעור ל-1,000 לידות חי 2014-2018	
28	הגירה בתוך הרשות	
-48	מאזן הגירה פנימית	
-51	מאזן הגירה - סך הכל	

סמל: 0499 מחוז: הצפון  
 מעמד מוניציפלי: מועצה מקומית  
 שנת קבלת מעמד מוניציפלי: 1960  
 מספר חברי מועצה: 13  
 סמל ושם ועדת תכנון ובנייה: 257 מבוא העמקים  
 מרחק מגבול מחוז תל אביב (2015) (ק"מ): 84.0  
 מרחב ימי, רשויות הגובלות בחוף הים: 0

דמוגרפיה

אוכלוסייה בסוף 2018 - סך הכל (אלפים) 18.9  
 זכרים 9.6  
 נקבות 9.4  
 יחס תלות (ל-1,000 תושבים בלתי תלויים) 798

התפלגות אוכלוסייה, לפי גיל ומין (אחוזים)



הגירה פנימית, לפי מין וגיל

גיל				מין		סך הכל	
+65	64-30	29-15	עד 14	נקבות	זכרים		
9	62	84	63	147	71	218	נכנסים
3	70	124	69	172	94	266	יוצאים

שכר ורווחה

מקבלי קצבאות בגין ילדים (סוף שנה)				מקבלי:	
מספר ילדים במשפחה				102	דמי אבטלה - סך הכל (ממוצע חודשי)
+5	4-3	2-1	סך הכל	67	מזה: גברים
108	1,020	1,659	2,787	-	הכשרה מקצועית
564	3,359	2,571	6,494	41	גיל ממוצע (לא כולל חיילים)
נתוני 2017				124	דמי אבטלה ממוצעים ליום (ש"ח)
שכר חודשי ממוצע של שכיר במשך השנה				1,111	קצבאות זקנה ושאימים (סוף שנה)
% שינוי ריאלי לעומת שנה קודמת		ש"ח		35.6	מזה: אחוז מקבלי השלמת הכנסה
4.9	6,125	סך הכל		814	גמלת הבטחת הכנסה (נפשות, במשך השנה)
6.1	7,152	גברים		206	גמלאות (סוף שנה): סיעוד
3.9	4,586	נשים		548	נכות כללית
7,575	מספר השכירים			98	ניידות
51.5	אחוז השכירים המשתכרים עד שכר מינימום			105	נכות מעבודה ותלויים
0.3771	מדד אי-השוויון - שכירים (מדד גייני, 0 שוויון מלא)			מבוטחים בקופות חולים	
611	מספר העצמאים			70.3	באחוזים: כללית
8,848	הכנסה חודשית ממוצעת של עצמאי במשך השנה (ש"ח)			12.4	מכבי
2.5	אחוז שינוי ריאלי לעומת שנה קודמת			10.9	מאוחדת
40.1	אחוז העצמאים המשתכרים עד מחצית השכר הממוצע			6.4	לאומית

## 2018

## יפיע

## חינוך

## מים

1,253 (אלפי מ"ק) תקבולים	
195 (אלפי מ"ק) פחת	
15.6 אחוז הפחת מסך כל תקבולי המים	
צריכה, לפי ייעוד	
אחוז מסך הכל	אלפי מ"ק
100.0	1,058
סך הכל	
99.7	1,055
ביתית (וכל צריכה אחרת)	
0.3	4
חקלאית	
צריכה ביתית (וכל צריכה אחרת), לפי ייעוד	
מ"ק לנפש	אחוז
אלפי מ"ק	אלפי מ"ק
55.8	100.0
סך הכל	
49.9	89.5
מזה: למגורים	
2.1	3.8
למוסדות הרשות	
0.3	0.5
לגינן ציבורי	
2.1	3.7
למסחר ומלאכה	
0.5	0.9
לבנייה	

ילדים בגנים של משרד החינוך תשע"ח 2017/18				
סך הכל	גיל 3	גיל 4	גיל 5	גיל 6
1,049	349	338	353	9
תשע"ח* 2017/18	בתי ספר	כיתות	תלמידים	ממוצע תלמידים לכיתה
סך הכל	12	142	3,920	28
יסודי	7	73	2,030	28
על-יסודי	6	69	1,890	27
חטיבת ביניים	..	33	948	29
תיכון	4	36	942	26
זכאים לתעודות בגרות מבין תלמידי כיתות יב (אחוזים):				
סך הכל	77.9			
עמדו בדרישות הסף של האוניברסיטאות	65.9			

\*החל משנת הלימודים תשע"ח, הנתונים לא כוללים חינוך מיוחד.

## תחבורה

7,436	סך הכל	כלי רכב מנועיים -
6,018		מזה: כלי רכב פרטיים
8.7		גיל ממוצע של כלי רכב פרטי (שנים)
10	סך הכל	תאונות דרכים עם נפגעים (ת"ד) -
-		קטלניות
2		קשות
8		קלות
0.5		שיעור ל-1,000 תושבים
1.4		שיעור ל-1,000 כלי רכב
-		הרוגים

## פסולת

פסולת מוצקה ביתית, מסחרית וגזם	
1.1	(ק"ג לנפש ליום)
6.1	אחוז מחזור

## בנייה ודיוור

גמר בנייה	התחלת בנייה	
11.4	15.2	שטח - סך הכל (אלפי מ"ר)
10.1	14.8	מזה: למגורים (אלפי מ"ר)
44	55	מספר דירות
4,741		מספר דירות למגורים לפי מרשם מבנים ודירות

## שטח וצפיפות

4.08	שטח (קמ"ר)
4,632.1	צפיפות לקמ"ר

## השכלה גבוהה

2019	אחוז
10.8	בעלי תארים מישראל מכלל בני 35-55
39.9	מסיימי יב שהחלו לימודים גבוהים בתוך 8 שנים מסיום התיכון
14.9	סטודנטים מכלל בני 20-25
2.7	סטודנטים מתוך כלל האוכלוסייה

## בריאות

5.49	2018-2014	שיעור פטירות מתוקנן ל-1,000 תושבים
2.25		שיעור פריון כולל ל-1,000 תושבים
1099.7	2016-2014	מספר מקרי סוכרת ממוצע לשנה
88.53	2016-2014	שיעור מקרי סוכרת מתוקנן ל-1,000 תושבים
		בעלי עודף משקל/השמנת יתר (אחוזים)
18.8	2017/18	כיתה א
30.7	2017/18	כיתה ז
..	2015-2011	מספר מקרי סרטן ממוצע לשנה, גברים
..	2015-2011	שיעור מקרי סרטן מכלל הסוגים מתוקנן ל-100,000 תושבים, גברים
..	2015-2011	מספר מקרי סרטן ממוצע לשנה, נשים
..	2015-2011	שיעור מקרי סרטן מכלל הסוגים מתוקנן ל-100,000 תושבים, נשים

## תשתיות ושירותים עירוניים

גמר	התחלה	
		סלילת כבישים חדשים, הרחבה ושקום של כבישים
2.0	1.6	אורך (ק"מ)
15.2	10.5	שטח (אלפי מ"ר)
-	-	הנחת צינורות: מים (ק"מ)
-	-	ביוב (ק"מ)
0.2	0.2	תיעול (ק"מ)

**2018**

**יפיע**

**מדד פריפריאליות 2015**

5	אשכול: (מ-1 עד 10, 1 הפריפריאלי ביותר)
0.187	ערך מדד:
145	דירוג: (מ-1 עד 255, 1 הפריפריאלי ביותר)
	<b>דירוג לפי מרכיבי המדד:</b>
163	מדד נגישות פוטנציאלית: (מ-1 עד 255, 1 הנגישות הנמוכה ביותר)
113	קרבה לגבול מחוז תל אביב: (מ-1 עד 255, 1 המרוחק ביותר)

**מדד חברתי-כלכלי 2015**

3	אשכול: (מ-1 עד 10, 1 הנמוך ביותר)
-0.823	ערך מדד:
58	דירוג: (מ-1 עד 255, 1 הנמוך ביותר)

**מדד קומפקטיות 2018**

3	אשכול: (מ-1 עד 10, 1 הקומפקטי ביותר)
48	דירוג: (מ-1 עד 197, 1 הקומפקטי ביותר)
-0.781	ציון תקן:

**2018 אוכלוסייה במוסדות לינה**

סך הכל	אחוז מאוכל' הרשות
..	מוסדות לינה
..	דיירי מוסדות לינה
..	בתי אבות ודיור מוגן
..	מוסדות חינוך
..	מוסדות דת
..	מוסדות אשפוז כולל הוסטלים
..	מוסדות אחרים

**שימושי קרקע 2013**

אחוז	קמ"ר	
100.0	4.09	סך הכל שטח שיפוט
44.3	1.81	מגורים
0.2	0.01	חינוך והשכלה
-	-	בריאות ורווחה
0.2	0.01	שירותים ציבוריים
-	-	תרבות, פנאי, נופש וספורט
-	-	מסחר ומשרדים
-	-	תעשייה
1.2	0.05	תשתית ותחבורה
-	-	מבנים חקלאיים
-	-	גינון לנוי, פארק ציבורי
2.0	0.08	יער וחורש
11.5	0.47	מטעים
-	-	גידולי שדה
40.6	1.66	שטח פתוח אחר
<b>9,779</b>	(נפשות לקמ"ר)	<b>צפיפות אוכלוסייה לשטח בנוי למגורים</b>
17.7	(אלפים)	אוכלוסייה בסוף 2013 - סך הכל (אלפים)

2018

יפיע

נתוני ביצוע תקציב הרשות (אלפי ש"ח, אלא אם כן צוין אחרת)

הוצאות		הכנסות	
128,472	סך הכל תשלומים (תקציב רגיל ובלתי רגיל)	120,781	סך הכל תקבולים (תקציב רגיל ובלתי רגיל)
107,735	<u>תקציב רגיל - סך הכל</u>	108,156	<u>תקציב רגיל - סך הכל</u>
5,699	הוצאות לנפש (ש"ח)	5,721	הכנסות לנפש (ש"ח)
	<b>לפי פרקי תקציב</b>		<b>לפי פרקי תקציב</b>
7,681	הנהלה וכלליות	41,346	מיסים ומענקים
15,378	שירותים מקומיים	2,025	שירותים מקומיים
72,781	שירותים ממלכתיים	63,551	שירותים ממלכתיים
56,158	מזה: חינוך	53,091	מזה: חינוך
9,985	רווחה	8,285	רווחה
6,433	תרבות	2,175	תרבות
721	מפעלים	62	מפעלים
-	מזה: מפעל המים	62	מזה: מפעל מים
11,174	תשלומים בלתי רגילים	1,172	תקבולים בלתי רגילים
	<b>לפי סיווג כלכלי</b>		<b>לפי סיווג כלכלי</b>
47,053	עלות עבודה - סך הכל	24,279	הכנסות עצמיות - סך הכל
30,824	מזה: חינוך	1,316	מזה: חינוך
3,195	רווחה	13	רווחה
		12,431	ארנונה - סך הכל גבייה
30,468	הוצאות לפעולות		* למגורים
		7,808	סך הכל גבייה
720	פירעון מלוות	14,799	סך הכל חיובים נטו
		52.8 %	יחס גבייה לכלל החיובים
423	הוצאות מימון	6,129	גבייה השנה (קרן + ריבית)
		17,766	חיוב בשנת החשבון
	העברות והוצאות חד-פעמיות	34.5 %	יחס גבייה השנה לחיוב השנה
57	(כולל כיסוי גירעון מצטבר)	14,260	פטורים, שחרורים והנחות
		1,679	גביית פיגורים (קרן + ריבית)
29,014	כלליות, השתתפויות ותמיכות	4,623	* לא למגורים - סך הכל גבייה
		10,519	עצמיות אחרות
		83,877	הכנסות מהממשלה - סך הכל
		53,573	מזה: משרד החינוך
		8,254	משרד הרווחה
		19,982	מענק כללי
		-	מענקים מיועדים
		869	מענקים מיוחדים
		-	מענקים להקטנת גירעון מצטבר
		-	מלווה לאיזון
20,737	<u>תקציב בלתי רגיל - סך הכל</u>	12,625	<u>תקציב בלתי רגיל - סך הכל</u>
20,737	מזה: עבודות שבוצעו במשך השנה	-	מזה: השתתפות בעלי נכסים
-	העברת מלוות	10,546	השתתפות משרדי ממשלה
-	הוצאות אחרות	-	מלוות
		2,079	הכנסות אחרות
		421	<b>עודף/גירעון בתקציב הרגיל השנה</b>
		421	<b>עודף/גירעון בתקציב הרגיל השנה ללא קבלת מלוות לאיזון</b>
		-1,750	<b>עודף/גירעון מצטבר בתקציב הרגיל לסוף שנה</b>
		5,001	<b>עומס מלוות לפירעון בסוף השנה (כולל הפרשי הצמדה)</b>

**2018**

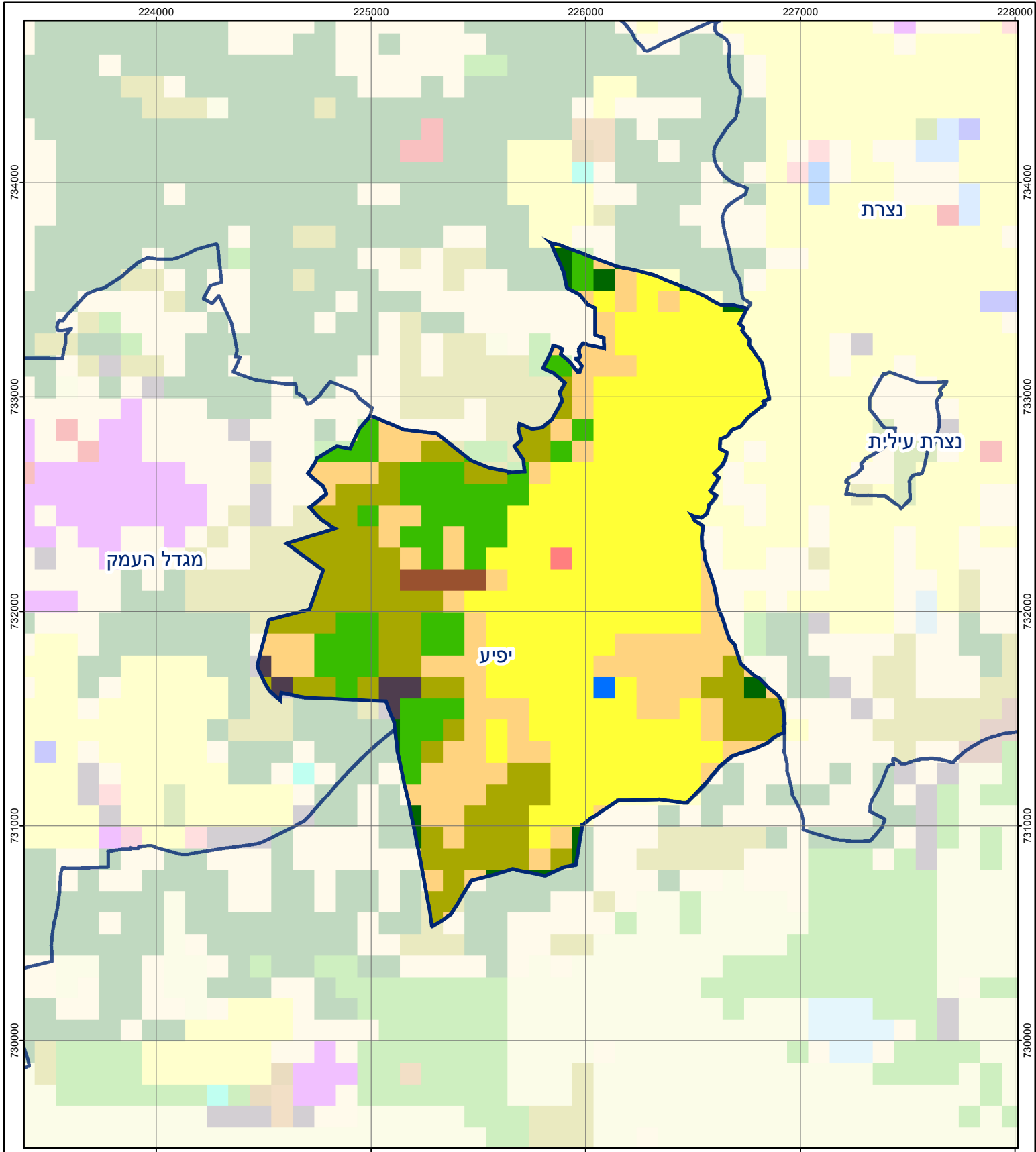
**יפיע**

**חיובי ארנונה\* לפי סוג נכס (2017 ו-2018)**

חיוב באלפי ש"ח		שטחים באלפי מ"ר		סוג הנכס
2018	2017	2018	2017	
<b>25,149</b>	<b>24,655</b>	<b>762</b>	<b>886</b>	<b>סך הכל</b>
20,418	19,876	587	584	מגורים
1,149	1,110	14	14	משרדים, שירותים ומסחר
-	-	-	-	תעשייה
2,403	2,385	35	35	מלאכה
736	835	1	1	בנקים וחברות ביטוח
-	-	-	-	בתי מלון
-	-	-	-	חניונים
100	107	19	21	קרקע תפוסה
-	-	-	-	קרקע תפוסה המשמשת לעריכת אירועים
-	-	-	-	קרקע תפוסה במפעל עתיר שטח
33	49	105	230	אדמה חקלאית
-	-	-	-	מבנה חקלאי
-	-	-	-	אדמת בניין
-	-	-	-	מגורים שאינם בשימוש
-	-	-	-	מערכת סולרית הממוקמת על גג נכס
-	-	-	-	מערכת סולרית שאינה ממוקמת על גג נכס
-	-	-	-	קרקע תפוסה למערכת סולרית
310	293	2	2	יתר סוגי הנכסים

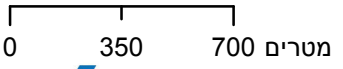
\* חיובי ארנונה מתייחסים לנתוני חיוב ראשוני, שאינו כולל את השינויים בסכומי המס בשל הצמדה ואת הגידול הטבעי שחל במהלך השנה כתוצאה מתוספת נכסים.

מקור הנתונים: דוח כספי שנתי מבוקר ברשויות מקומיות, נספח א.

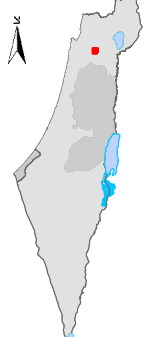


## יפיע

סוג רשות: מועצה מקומית  
 499 סמל יישוב:



### מפת התמצאות



שימושי קרקע:	
כרייה וחציבה	מסחר ומגורים במרכז עירוני
גופי מים	תחבורה
גינון לנוי פארק ציבורי	מסחר ומשרדים
יער וחורש	תעשייה
מטעים	מכלולי תשתית
גידולי שדה	שירות לציבור ללא אפיון
שיחים בתה ועשבוני	מגורים
קרקע וסלע	מבנים חקלאיים
חינוך והשכלה	בריאות ורווחה
שירותי דת	חירום והצלה
שירותי מנהל ציבורי	בתי עלמין
תרבות פנאי וספורט	מלונאות ואירוח כפרי