

2018

ירוחם

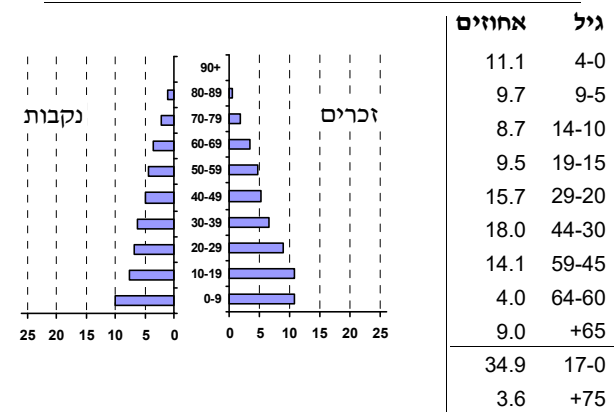
כללי

אחוזים	מספרים מוחלטים	קבוצת אוכלוסייה ודת
100.0	9,975	סך הכל
97.0		יהודים ואחרים
90.0		יהודים
4.9		אחוז גידול האוכלוסייה (לעומת שנה קודמת)
229		לידות חי
39		פטירות
190		ריבוי טבעי - סך הכל
19.5		שיעור ל-1,000 תושבים
1.4		פטירות תינוקות (ממוצע 2014-2018)
(6.2)		שיעור ל-1,000 לידות חי 2014-2018
623		הגירה בתוך הרשות
170		מאזן הגירה פנימית
177		מאזן הגירה - סך הכל
8		עולים בהשתקעות ראשונה
12.5		גיל (אחוזים): 17-0
25.0		44-18
50.0		64-45
12.5		+65
14.5		אחוז עולי 1990+ מסך האוכלוסייה

סמל: 0831 מחוז: הדרום
 מעמד מוניציפלי: מועצה מקומית
 שנת קבלת מעמד מוניציפלי: 1959
 מספר חברי מועצה: 11
 סמל ושם ועדת תכנון ובנייה: 612 ירוחם
 מרחק מגבול מחוז תל אביב (2015) (ק"מ): 124.8
 מרחב ימי, רשויות הגובלות בחוף הים: 0

דמוגרפיה

אוכלוסייה בסוף 2018 - סך הכל (אלפים) 10.0
 זכרים 5.3
 נקבות 4.7
 יחס תלות (ל-1,000 תושבים בלתי תלויים) 928



הגירה פנימית, לפי מין וגיל

גיל				מין		סך הכל	נכנסים יוצאים
+65	64-30	29-15	עד 14	נקבות	זכרים		
14	161	164	154	242	251	493	
10	130	88	95	143	180	323	

שכר ורווחה

מקבלי קצבאות בגין ילדים (סוף שנה)				מקבלי:	
מספר ילדים במשפחה			סך הכל	דמי אבטלה - סך הכל (ממוצע חודשי)	
+5	4-3	2-1		מזה: גברים	נשים
231	427	875	1,533	-	הכשרה מקצועית
1,415	1,438	1,292	4,145	41	גיל ממוצע (לא כולל חיילים)
נתוני 2017					
שכר חודשי ממוצע של שכיר במשך השנה					
% שינוי ריאלי לעומת שנה קודמת		ש"ח		138	דמי אבטלה ממוצעים ליום (ש"ח)
8.2	8,342	סך הכל		985	קצבאות זקנה ושאימים (סוף שנה)
7.5	10,182	גברים		36.1	מזה: אחוז מקבלי השלמת הכנסה
9.2	6,338	נשים		589	גמלת הבטחה הכנסה (נפשות, במשך השנה)
4,627	מספר השכירים			203	גמלאות (סוף שנה): סיעוד
37.9	אחוז השכירים המשתכרים עד שכר מינימום			441	נכות כללית
0.4078	מדד אי-השוויון - שכירים (מדד גיני, 0 שוויון מלא)			48	ניידות
144	מספר העצמאים			46	נכות מעבודה ותלויים
10,558	הכנסה חודשית ממוצעת של עצמאי במשך השנה (ש"ח)			מבוטחים בקופות חולים	
11.2	אחוז שינוי ריאלי לעומת שנה קודמת			70.0	באחוזים: כללית
47.9	אחוז העצמאים המשתכרים עד מחצית השכר הממוצע			28.3	מכבי
				0.9	מאוחדת
				0.8	לאומית

2018

ירוחם

חינוך

מים

1,182 (אלפי מ"ק) תקבולים	
132 (אלפי מ"ק) פחת	
11.2 אחוז הפחת מסך כל תקבולי המים צריכה, לפי ייעוד	
אחוז מסך הכל	אלפי מ"ק
100.0	1,050
סך הכל	
100.0	1,050
-	-
צריכה ביתית (וכל צריכה אחרת), לפי ייעוד	
מ"ק לנפש	אחוז
105.2	100.0
46.6	44.2
8.8	8.3
18.4	17.5
2.7	2.6
3.5	3.3

ילדים בגנים של משרד החינוך תשע"ח 2017/18				
סך הכל	גיל 3	גיל 4	גיל 5	גיל 6
642	215	212	203	12
תשע"ח* 2017/18	בתי ספר	כיתות	תלמידים	ממוצע תלמידים לכיתה
סך הכל	7	87	1,979	23
יסודי	4	49	1,094	22
על-יסודי	6	38	885	23
חטיבת ביניים	3	16	426	27
תיכון	3	22	459	21
זכאים לתעודות בגרות מבין תלמידי כיתות יב (אחוזים):				
סך הכל	64.7			
עמדו בדרישות הסף של האוניברסיטאות	53.8			

*החל משנת הלימודים תשע"ח, הנתונים לא כוללים חינוך מיוחד.

תחבורה

3,057	כלי רכב מנועיים - סך הכל
2,604	מזה: כלי רכב פרטיים
7.7	גיל ממוצע של כלי רכב פרטי (שנים)
1	תאונות דרכים עם נפגעים (ת"ד) - סך הכל
-	קטלניות
1	קשות
-	קלות
0.1	שיעור ל-1,000 תושבים
0.3	שיעור ל-1,000 כלי רכב
-	הרוגים

פסולת

פסולת מוצקה ביתית, מסחרית וגזם	
1.2	(ק"ג לנפש ליום)
5.5	אחוז מחזור

בנייה ודיוור

גמר בנייה	התחלת בנייה	
18.1	10.9	שטח - סך הכל (אלפי מ"ר)
16.6	6.6	מזה: למגורים (אלפי מ"ר)
122	28	מספר דירות
3,203		מספר דירות למגורים לפי מרשם מבנים ודירות

שטח וצפיפות

58.60	שטח (קמ"ר)
170.2	צפיפות לקמ"ר

השכלה גבוהה

2019	אחוז
17.9	בעלי תארים מישראל מכלל בני 35-55
38.4	מסיימי יב שהחלו לימודים גבוהים בתוך 8 שנים מסיום התיכון
10.4	סטודנטים מכלל בני 20-25
2.9	סטודנטים מתוך כלל האוכלוסייה

בריאות

5.70	2018-2014	שיעור פטירות מתוקנן ל-1,000 תושבים
..	..	שיעור פריון כולל ל-1,000 תושבים
..	2016-2014	מספר מקרי סוכרת ממוצע לשנה
..	2016-2014	שיעור מקרי סוכרת מתוקנן ל-1,000 תושבים
..	2017/18	בעלי עודף משקל/השמנת יתר (אחוזים) כיתה א
..	2017/18	כיתה ז
..	2015-2011	מספר מקרי סרטן ממוצע לשנה, גברים
..	2015-2011	שיעור מקרי סרטן מכלל הסוגים מתוקנן ל-100,000 תושבים, גברים
..	2015-2011	מספר מקרי סרטן ממוצע לשנה, נשים
..	2015-2011	שיעור מקרי סרטן מכלל הסוגים מתוקנן ל-100,000 תושבים, נשים

תשתיות ושירותים עירוניים

גמר	התחלה	
10.8	1.6	סלילת כבישים חדשים, הרחבה ושיקום של כבישים אורך (ק"מ)
141.5	20.7	שטח (אלפי מ"ר)
0.8	0.8	הנחת צינורות: מים (ק"מ)
-	-	ביוב (ק"מ)
9.6	3.1	תיעול (ק"מ)

2018

ירוחם

מדד פריפריאליות 2015

3	אשכול: (מ-1 עד 10, 1 הפריפריאלי ביותר)
-1.031	ערך מדד:
20	דירוג: (מ-1 עד 255, 1 הפריפריאלי ביותר)
16	דירוג לפי מרכיבי המדד:
16	מדד נגישות פוטנציאלית: (מ-1 עד 255, 1 הנגישות הנמוכה ביותר)
31	קרבה לגבול מחוז תל אביב: (מ-1 עד 255, 1 המרוחק ביותר)

מדד חברתי-כלכלי 2015

3	אשכול: (מ-1 עד 10, 1 הנמוך ביותר)
-0.485	ערך מדד:
89	דירוג: (מ-1 עד 255, 1 הנמוך ביותר)

מדד קומפקטיות 2018

5	אשכול: (מ-1 עד 10, 1 הקומפקטי ביותר)
122	דירוג: (מ-1 עד 197, 1 הקומפקטי ביותר)
0.113	ציון תקן:

2018 אוכלוסייה במוסדות לינה

אחוז מאוכל' הרשות	סך הכל	מוסדות לינה
	2	מוסדות לינה
	519	דיירי מוסדות לינה
-		בתי אבות ודיור מוגן
2.55		מוסדות חינוך
2.66		מוסדות דת
-		מוסדות אשפוז כולל הוסטלים
-		מוסדות אחרים

שימושי קרקע 2013

אחוז	קמ"ר	
100.0	56.05	סך הכל שטח שיפוט
1.7	0.98	מגורים
0.2	0.11	חינוך והשכלה
-	-	בריאות ורווחה
-	0.02	שירותים ציבוריים
0.2	0.14	תרבות, פנאי, נופש וספורט
0.1	0.04	מסחר ומשרדים
0.8	0.44	תעשייה
0.9	0.49	תשתית ותחבורה
-	-	מבנים חקלאיים
0.2	0.09	גינון לנוי, פארק ציבורי
0.7	0.40	יער וחורש
-	-	מטעים
1.1	0.59	גידולי שדה
94.1	52.75	שטח פתוח אחר
8,980	(נפשות לקמ"ר)	צפיפות אוכלוסייה לשטח בנוי למגורים
8.8	(אלפים)	אוכלוסייה בסוף 2013 - סך הכל (אלפים)

2018

ירוחם

נתוני ביצוע תקציב הרשות (אלפי ש"ח, אלא אם כן צוין אחרת)

הוצאות		הכנסות	
160,757	סך הכל תשלומים (תקציב רגיל ובלתי רגיל)	134,525	סך הכל תקבולים (תקציב רגיל ובלתי רגיל)
91,889	תקציב רגיל - סך הכל	92,395	תקציב רגיל - סך הכל
9,212	הוצאות לנפש (ש"ח)	9,263	הכנסות לנפש (ש"ח)
	לפי פרקי תקציב		לפי פרקי תקציב
10,353	הנהלה וכלליות	54,259	מיסים ומענקים
15,745	שירותים מקומיים	2,277	שירותים מקומיים
52,473	שירותים ממלכתיים	35,108	שירותים ממלכתיים
24,421	מזה: חינוך	16,603	מזה: חינוך
21,041	רווחה	15,938	רווחה
5,465	תרבות	2,242	תרבות
542	מפעלים	399	מפעלים
-	מזה: מפעל המים	110	מזה: מפעל מים
12,776	תשלומים בלתי רגילים	352	תקבולים בלתי רגילים
	לפי סיווג כלכלי		לפי סיווג כלכלי
28,117	עלות עבודה - סך הכל	33,682	הכנסות עצמיות - סך הכל
10,675	מזה: חינוך	2,316	מזה: חינוך
5,221	רווחה	469	רווחה
		23,120	ארנונה - סך הכל גבייה
28,208	הוצאות לפעולות		* למגורים
		7,496	סך הכל גבייה
2,947	פירעון מלוות	11,039	סך הכל חיובים נטו
		67.9 %	יחס גבייה לכלל החיובים
379	הוצאות מימון	6,846	גבייה השנה (קרן + ריבית)
		12,163	חיוב בשנת החשבון
5,018	העברות והוצאות חד-פעמיות (כולל כיסוי גירעון מצטבר)	56.3 %	יחס גבייה השנה לחיוב השנה
		4,167	פטורים, שחרורים והנחות
		650	גביית פיגורים (קרן + ריבית)
27,220	כלליות, השתתפויות ותמיכות	15,624	* לא למגורים - סך הכל גבייה
		7,777	עצמיות אחרות
		58,713	הכנסות מהממשלה - סך הכל
		14,860	מזה: משרד החינוך
		14,235	משרד הרווחה
		16,009	מענק כללי
		53	מענקים מיועדים
		10,528	מענקים מיוחדים
		-	מענקים להקטנת גירעון מצטבר
		-	מלווה לאיזון
68,868	תקציב בלתי רגיל - סך הכל	42,130	תקציב בלתי רגיל - סך הכל
62,143	מזה: עבודות שבוצעו במשך השנה	-	מזה: השתתפות בעלי נכסים
-	העברת מלוות	32,068	השתתפות משרדי ממשלה
6,725	הוצאות אחרות	-	מלוות
		10,062	הכנסות אחרות
		506	עודף/גירעון בתקציב הרגיל השנה
		506	עודף/גירעון בתקציב הרגיל השנה ללא קבלת מלוות לאיזון
		-6,908	עודף/גירעון מצטבר בתקציב הרגיל לסוף שנה
		13,944	עומס מלוות לפירעון בסוף השנה (כולל הפרשי הצמדה)

2018

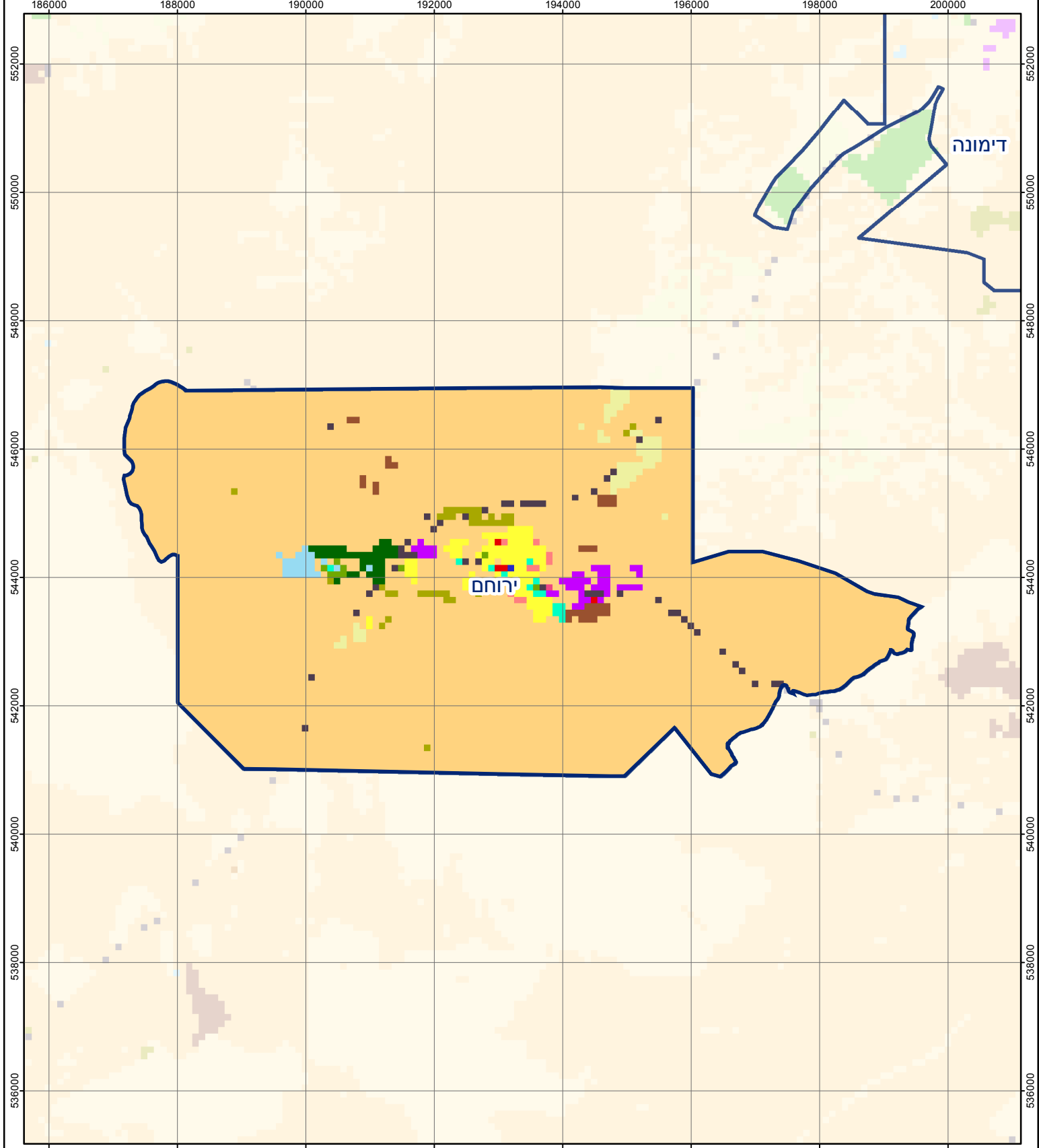
ירוחם

חיובי ארנונה* לפי סוג נכס (2017 ו-2018)

חיוב באלפי ש"ח		שטחים באלפי מ"ר		סוג הנכס
2018	2017	2018	2017	
25,327	23,917	955	917	סך הכל
11,493	10,599	301	284	מגורים
1,793	1,660	23	23	משרדים, שירותים ומסחר
9,778	9,490	161	160	תעשייה
-	-	-	-	מלאכה
199	194	-	-	בנקים וחברות ביטוח
-	-	-	-	בתי מלון
56	55	2	2	חניונים
1,159	1,088	456	437	קרקע תפוסה
-	-	-	-	קרקע תפוסה המשמשת לעריכת אירועים
-	-	-	-	קרקע תפוסה במפעל עתיר שטח
2	2	-	-	אדמה חקלאית
-	-	-	-	מבנה חקלאי
-	-	-	-	אדמת בניין
-	-	-	-	מגורים שאינם בשימוש
-	-	-	-	מערכת סולרית הממוקמת על גג נכס
-	-	-	-	מערכת סולרית שאינה ממוקמת על גג נכס
-	-	-	-	קרקע תפוסה למערכת סולרית
847	829	11	11	יתר סוגי הנכסים

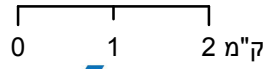
* חיובי ארנונה מתייחסים לנתוני חיוב ראשוני, שאינו כולל את השינויים בסכומי המס בשל הצמדה ואת הגידול הטבעי שחל במהלך השנה כתוצאה מתוספת נכסים.

מקור הנתונים: דוח כספי שנתי מבוקר ברשויות מקומיות, נספח א.



ירוחם

סוג רשות: מועצה מקומית
 831 סמל יישוב:



מפת התמצאות



שימושי קרקע:	
כרייה וחציבה	מסחר ומגורים במרכז עירוני
גופי מים	תחבורה
גינות לנוי פארק ציבורי	מסחר ומשרדים
יער וחורש	תעשייה
מטעים	מכלולי תשתית
גידולי שדה	שירות לציבור ללא אפיון
שיחים בתה ועשבוני	מגורים
קרקע וסלע	מבנים חקלאיים
חינוך והשכלה	בריאות ורווחה
שירותי דת	חירום והצלה
שירותי מנהל ציבורי	בתי עלמין
תרבות פנאי וספורט	מלונאות ואירוח כפרי