

2018

ירכא

כללי

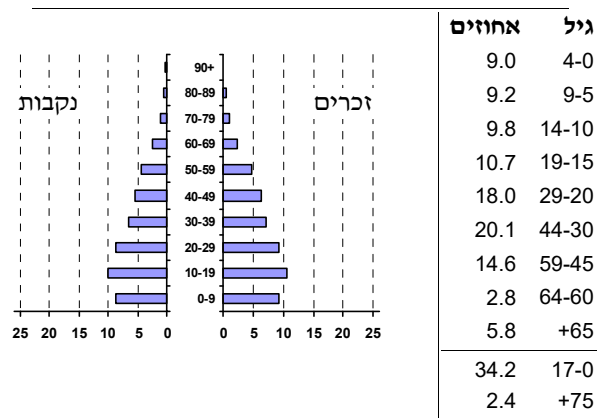
מספרים מוחלטים	קבוצת אוכלוסייה ודת	אחוזים
17,002	סך הכל	100.0
	ערבים	
1.1	מוסלמים	
0.2	נוצרים	
98.7	דרוזים	
1.5	אחוז גידול האוכלוסייה (לעומת שנה קודמת)	
287	לידות חי	
49	פטירות	
238	ריבוי טבעי - סך הכל	
14.1	שיעור ל-1,000 תושבים	
1.8	פטירות תינוקות (ממוצע 2014-2018)	
(6.3)	שיעור ל-1,000 לידות חי 2014-2018	
21	הגירה בתוך הרשות	
34	מאזן הגירה פנימית	
34	מאזן הגירה - סך הכל	

סמל: 0502 מחוז: הצפון  
 מעמד מוניציפלי: מועצה מקומית  
 שנת קבלת מעמד מוניציפלי: ..  
 מספר חברי מועצה: 13  
 סמל ושם ועדת תכנון ובנייה: 252 הגליל המרכזי  
 מרחק מגבול מחוז תל אביב (2015) (ק"מ): 109.0  
 מרחב ימי, רשויות הגובלות בחוף הים: 0

דמוגרפיה

אוכלוסייה בסוף 2018 - סך הכל (אלפים) 17.0  
 זכרים 8.7  
 נקבות 8.3  
 יחס תלות (ל-1,000 תושבים בלתי תלויים) 800

התפלגות אוכלוסייה, לפי גיל ומין (אחוזים)



הגירה פנימית, לפי מין וגיל

גיל				מין		סך הכל	
+65	64-30	29-15	עד 14	נקבות	זכרים		
..	33	50	24	75	33	108	נכנסים
-	23	38	13	57	17	74	יוצאים

שכר ורווחה

מקבלי קצבאות בגין ילדים (סוף שנה)				מקבלי:	
מספר ילדים במשפחה			סך הכל	דמי אבטלה - סך הכל (ממוצע חודשי)	
+5	4-3	2-1		91	מזה: גברים 53
71	827	1,547	2,445	-	הכשרה מקצועית
370	2,709	2,429	5,508	36	גיל ממוצע (לא כולל חיילים)
<b>נתוני 2017</b>					
שכר חודשי ממוצע של שכיר במשך השנה					
% שינוי ריאלי לעומת שנה קודמת			ש"ח	דמי אבטלה ממוצעים ליום (ש"ח) 116	
9.4	6,977		סך הכל	קצבאות זקנה ושאימים (סוף שנה) 823	
10.5	8,797		גברים	מזה: אחוז מקבלי השלמת הכנסה 10.9	
5.8	4,458		נשים	גמלת הבטחת הכנסה (נפשות, במשך השנה) 510	
מספר השכירים			6,093	גמלאות (סוף שנה): סיעוד 143	
אחוז השכירים המשתכרים עד שכר מינימום 48.1			0.3913	נכות כללית 668	
מדד אי-השוויון - שכירים (מדד גייני, 0 שוויון מלא)			577	ניידות 114	
מספר העצמאים			8,275	נכות מעבודה ותלויים 77	
הכנסה חודשית ממוצעת של עצמאי במשך השנה (ש"ח) 11.7			45.2	מבוטחים בקופות חולים	
אחוז שינוי ריאלי לעומת שנה קודמת				באחוזים: כללית 56.4	
אחוז העצמאים המשתכרים עד מחצית השכר הממוצע				מכבי 0.3	
				מאוחדת 26.1	
				לאומית 17.2	

## 2018

## ירכא

## חינוך

## מים

1,671 (אלפי מ"ק) תקבולים	
316 (אלפי מ"ק) פחת	
18.9 אחוז הפחת מסך כל תקבולי המים	
צריכה, לפי ייעוד	
אחוז מסך הכל	אלפי מ"ק
100.0	1,356
סך הכל	
93.4	1,266
ביתית (וכל צריכה אחרת)	
6.6	89
חקלאית	
צריכה ביתית (וכל צריכה אחרת), לפי ייעוד	
מ"ק לנפש	אחוז
74.5	100.0
סך הכל	
50.9	68.3
מזה: למגורים	
5.3	7.2
למוסדות הרשות	
0.0	0.1
לגינן ציבורי	
7.3	9.8
למסחר ומלאכה	
3.7	5.0
לבנייה	

ילדים בגנים של משרד החינוך תשע"ח 2017/18				
סך הכל	גיל 3	גיל 4	גיל 5	גיל 6
849	284	262	288	15
תשע"ח* 2017/18	בתי ספר	כיתות	תלמידים	ממוצע תלמידים לכיתה
סך הכל	14	138	3,682	27
יסודי	9	69	1,723	25
על-יסודי	9	69	1,959	28
חטיבת ביניים	..	30	871	29
תיכון	7	39	1,088	28
זכאים לתעודות בגרות מבין תלמידי כיתות יב (אחוזים):				
סך הכל	83.0			
עמדו בדרישות הסף של האוניברסיטאות	52.5			

\*החל משנת הלימודים תשע"ח, הנתונים לא כוללים חינוך מיוחד.

## תחבורה

6,975	סך הכל	כלי רכב מנועיים -
5,584	מזה: כלי רכב פרטיים	
8.2	גיל ממוצע של כלי רכב פרטי (שנים)	
16	תאונות דרכים עם נפגעים (ת"ד) - סך הכל	
-	קטלניות	
3	קשות	
13	קלות	
0.9	שיעור ל-1,000 תושבים	
2.4	שיעור ל-1,000 כלי רכב	
-	הרוגים	

## פסולת

פסולת מוצקה ביתית, מסחרית וגזם	
(ק"ג לנפש ליום)	2.6
אחוז מחזור	0.9

## בנייה ודיוור

גמר בנייה	התחלת בנייה	
20.5	6.0	שטח - סך הכל (אלפי מ"ר)
6.8	5.0	מזה: למגורים (אלפי מ"ר)
29	19	מספר דירות
4,033		מספר דירות למגורים לפי מרשם מבנים ודירות

## שטח וצפיפות

שטח (קמ"ר)	15.63
צפיפות לקמ"ר	1,089.9

## השכלה גבוהה

2019	אחוז
11.1	בעלי תארים מישראל מכלל בני 35-55
28.6	מסיימי יב שהחלו לימודים גבוהים בתוך 8 שנים מסיום התיכון
12.5	סטודנטים מכלל בני 20-25
2.6	סטודנטים מתוך כלל האוכלוסייה

## בריאות

4.57	2018-2014	שיעור פטירות מתוקנן ל-1,000 תושבים
2.17		שיעור פריון כולל ל-1,000 תושבים
715.0	2016-2014	מספר מקרי סוכרת ממוצע לשנה
66.86	2016-2014	שיעור מקרי סוכרת מתוקנן ל-1,000 תושבים
		בעלי עודף משקל/השמנת יתר (אחוזים)
20.9	2017/18	כיתה א
38.2	2017/18	כיתה ז
..	2015-2011	מספר מקרי סרטן ממוצע לשנה, גברים
..	2015-2011	שיעור מקרי סרטן מכלל הסוגים מתוקנן ל-100,000 תושבים, גברים
..	2015-2011	מספר מקרי סרטן ממוצע לשנה, נשים
..	2015-2011	שיעור מקרי סרטן מכלל הסוגים מתוקנן ל-100,000 תושבים, נשים

## תשתיות ושירותים עירוניים

גמר	התחלה	
		סלילת כבישים חדשים, הרחבה ושקום של כבישים
3.0	2.6	אורך (ק"מ)
16.0	10.2	שטח (אלפי מ"ר)
-	-	הנחת צינורות: מים (ק"מ)
-	-	ביוב (ק"מ)
0.4	-	תיעול (ק"מ)

2018

ירכא

## מדד פריפריאליות 2015

4	אשכול: (מ-1 עד 10, 1 הפריפריאלי ביותר)
-0.336	ערך מדד:
82	דירוג: (מ-1 עד 255, 1 הפריפריאלי ביותר)
	דירוג לפי מרכיבי המדד:
97	מדד נגישות פוטנציאלית: (מ-1 עד 255, 1 הנגישות הנמוכה ביותר)
57	קרבה לגבול מחוז תל אביב: (מ-1 עד 255, 1 המרוחק ביותר)

## מדד חברתי-כלכלי 2015

3	אשכול: (מ-1 עד 10, 1 הנמוך ביותר)
-0.821	ערך מדד:
59	דירוג: (מ-1 עד 255, 1 הנמוך ביותר)

## מדד קומפקטיות 2018

7	אשכול: (מ-1 עד 10, 1 הקומפקטי ביותר)
144	דירוג: (מ-1 עד 197, 1 הקומפקטי ביותר)
0.585	ציון תקן:

2018

## אוכלוסייה במוסדות לינה

סך הכל	אחוז מאוכל' הרשות
4	
מוסדות לינה	
405	
דיירי מוסדות לינה	
בתי אבות ודיור מוגן	-
מוסדות חינוך	-
מוסדות דת	-
מוסדות אשפוז כולל הוסטלים	1.59
מוסדות אחרים	0.79

## שימושי קרקע 2013

אחוז	קמ"ר	
100.0	15.61	סך הכל שטח שיפוט
15.5	2.42	מגורים
0.1	0.02	חינוך והשכלה
-	-	בריאות ורווחה
0.2	0.03	שירותים ציבוריים
0.1	0.01	תרבות, פנאי, נופש וספורט
0.1	0.02	מסחר ומשרדים
2.3	0.36	תעשייה
0.2	0.03	תשתית ותחבורה
0.2	0.03	מבנים חקלאיים
-	-	גינון לנוי, פארק ציבורי
12.5	1.95	יער וחורש
29.5	4.61	מטעים
0.6	0.10	גידולי שדה
38.7	6.03	שטח פתוח אחר
6,529	(נפשות לקמ"ר)	צפיפות אוכלוסייה לשטח בנוי למגורים
15.8	(אלפים)	אוכלוסייה בסוף 2013 - סך הכל (אלפים)

2018

ירכא

נתוני ביצוע תקציב הרשות (אלפי ש"ח, אלא אם כן צוין אחרת)

הוצאות		הכנסות	
124,658	סך הכל תשלומים (תקציב רגיל ובלתי רגיל)	116,249	סך הכל תקבולים (תקציב רגיל ובלתי רגיל)
100,207	<b>תקציב רגיל - סך הכל</b>	91,381	<b>תקציב רגיל - סך הכל</b>
5,894	הוצאות לנפש (ש"ח)	5,375	הכנסות לנפש (ש"ח)
	<b>לפי פרקי תקציב</b>		<b>לפי פרקי תקציב</b>
13,308	הנהלה וכלליות	45,127	מיסים ומענקים
16,940	שירותים מקומיים	2,358	שירותים מקומיים
55,044	שירותים ממלכתיים	39,158	שירותים ממלכתיים
36,664	מזה: חינוך	27,616	מזה: חינוך
12,181	רווחה	8,683	רווחה
5,813	תרבות	2,859	תרבות
2,416	מפעלים	2,043	מפעלים
-	מזה: מפעל המים	215	מזה: מפעל מים
12,499	תשלומים בלתי רגילים	2,695	תקבולים בלתי רגילים
	<b>לפי סיווג כלכלי</b>		<b>לפי סיווג כלכלי</b>
37,694	עלות עבודה - סך הכל	32,833	הכנסות עצמיות - סך הכל
17,854	מזה: חינוך	1,061	מזה: חינוך
4,661	רווחה	105	רווחה
		19,324	ארנונה - סך הכל גבייה
32,011	הוצאות לפעולות		* למגורים
5,014	פירעון מלוות	10,121	סך הכל גבייה
385	הוצאות מימון	20,504	סך הכל חיובים נטו
		49.4 %	יחס גבייה לכלל החיובים
		9,107	גבייה השנה (קרן + ריבית)
		18,868	חיוב בשנת החשבון
	העברות והוצאות חד-פעמיות (כולל כיסוי גירעון מצטבר)	48.3 %	יחס גבייה השנה לחיוב השנה
2,820		5,031	פטורים, שחרורים והנחות
		1,014	גביית פיגורים (קרן + ריבית)
22,283	כלליות, השתתפויות ותמיכות	9,203	* לא למגורים - סך הכל גבייה
		12,343	עצמיות אחרות
		58,548	הכנסות מהממשלה - סך הכל
		27,171	מזה: משרד החינוך
		8,471	משרד הרווחה
		19,099	מענק כללי
		-	מענקים מיועדים
		911	מענקים מיוחדים
		-	מענקים להקטנת גירעון מצטבר
		-	מלווה לאיזון
24,451	<b>תקציב בלתי רגיל - סך הכל</b>	24,868	<b>תקציב בלתי רגיל - סך הכל</b>
19,525	מזה: עבודות שבוצעו במשך השנה	-	מזה: השתתפות בעלי נכסים
-	העברת מלוות	20,236	השתתפות משרדי ממשלה
4,926	הוצאות אחרות	2,800	מלוות
		1,832	הכנסות אחרות
			<b>עודף/גירעון בתקציב הרגיל השנה</b>
		-8,826	<b>עודף/גירעון בתקציב הרגיל השנה ללא קבלת מלוות לאיזון</b>
		-8,418	<b>עודף/גירעון מצטבר בתקציב הרגיל לסוף שנה</b>
		32,611	<b>עומס מלוות לפירעון בסוף השנה (כולל הפרשי הצמדה)</b>

**2018**

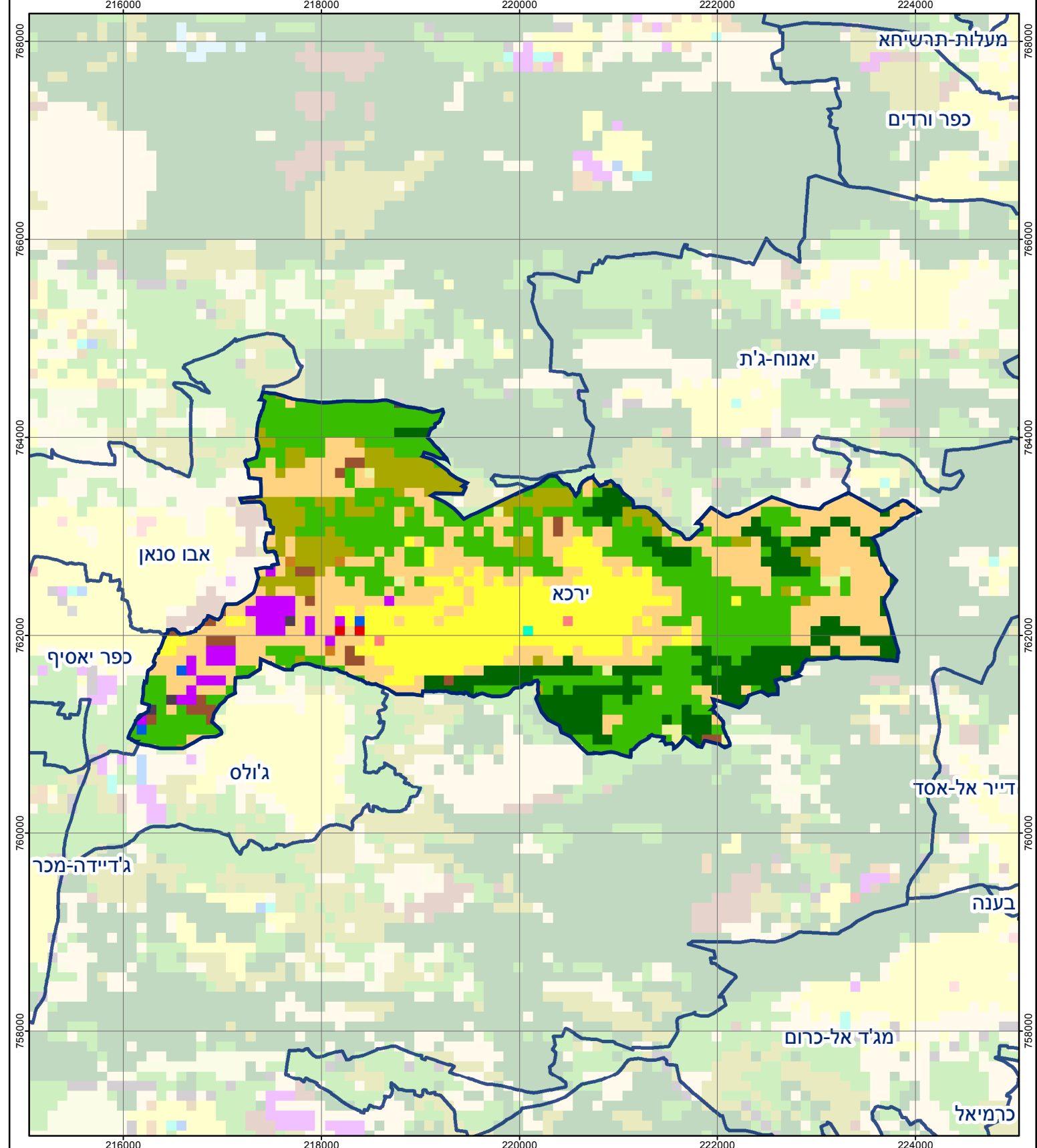
**ירכא**

**חיובי ארנונה\* לפי סוג נכס (2017 ו-2018)**

חיוב באלפי ש"ח		שטחים באלפי מ"ר		סוג הנכס
2018	2017	2018	2017	
<b>32,115</b>	<b>28,257</b>	<b>949</b>	<b>860</b>	<b>סך הכל</b>
17,634	16,599	508	489	מגורים
9,116	7,397	134	111	משרדים, שירותים ומסחר
3,063	1,989	86	52	תעשייה
5	5	-	-	מלאכה
491	611	1	1	בנקים וחברות ביטוח
27	27	1	1	בתי מלון
-	-	-	-	חניונים
1,775	1,626	212	198	קרקע תפוסה
-	-	-	-	קרקע תפוסה המשמשת לעריכת אירועים
-	-	-	-	קרקע תפוסה במפעל עתיר שטח
-	-	-	-	אדמה חקלאית
-	-	-	-	מבנה חקלאי
-	-	-	-	אדמת בניין
-	-	-	-	מגורים שאינם בשימוש
3	3	-	-	מערכת סולרית הממוקמת על גג נכס
-	-	-	-	מערכת סולרית שאינה ממוקמת על גג נכס
1	2	-	-	קרקע תפוסה למערכת סולרית
-	-	7	7	יתר סוגי הנכסים

\* חיובי ארנונה מתייחסים לנתוני חיוב ראשוני, שאינו כולל את השינויים בסכומי המס בשל הצמדה ואת הגידול הטבעי שחל במהלך השנה כתוצאה מתוספת נכסים.

מקור הנתונים: דוח כספי שנתי מבוקר ברשויות מקומיות, נספח א.



**ירכא**

סוג רשות: מועצה מקומית

502 סמל יישוב:

מלשכת המזכירות לסטטיסטיקה  
Central Bureau of Statistics  
دائرة الإحصاء المركزية



**שימושי קרקע:**

כרייה וחציבה	מסחר ומגורים במרכז עירוני	חינוך והשכלה
גופי מים	תחבורה	בריאות ורווחה
גינון לנוי פארק ציבורי	מסחר ומשרדים	שירותי דת
יער וחורש	תעשייה	חירום והצלה
מטעים	מכלולי תשתית	שירותי מנהל ציבורי
גידולי שדה	שירות לציבור ללא אפיון	בתי עלמין
שיחים בתה ועשבוני	מגורים	תרבות פנאי וספורט
קרקע וסלע	מבנים חקלאיים	מלונאות ואירוח כפרי

כל הזכויות שמורות למדינת ישראל © 2018