

2018

כאבול

כללי

מספרים מוחלטים	קבוצת אוכלוסייה ודת	אחוזים
13,854	סך הכל	100.0
	ערבים	
	מוסלמים	100.0

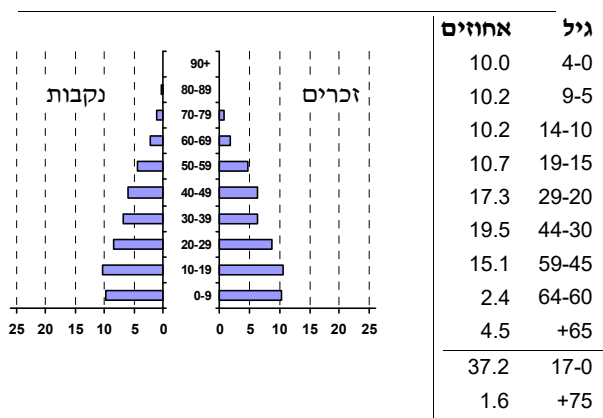
סמל: 0504 מחוז: הצפון
 מעמד מוניציפלי: מועצה מקומית
 שנת קבלת מעמד מוניציפלי: 1976
 מספר חברי מועצה: 11
 סמל ושם ועדת תכנון ובנייה: 263 שפלת הגליל
 מרחק מגבול מחוז תל אביב (2015) (ק"מ): 98.6
 מרחב ימי, רשויות הגובלות בחוף הים: 0

דמוגרפיה

1.5	אחוז גידול האוכלוסייה (לעומת שנה קודמת)
216	לידות חי
26	פטירות
190	ריבוי טבעי - סך הכל
13.8	שיעור ל-1,000 תושבים
1.0	פטירות תינוקות (ממוצע 2014-2018)
(4.3)	שיעור ל-1,000 לידות חי 2014-2018
..	הגירה בתוך הרשות
24	מאזן הגירה פנימית
21	מאזן הגירה - סך הכל

אוכלוסייה בסוף 2018 - סך הכל (אלפים) 13.9
 זכרים 7.0
 נקבות 6.9
 יחס תלות (ל-1,000 תושבים בלתי תלויים) 840

התפלגות אוכלוסייה, לפי גיל ומין (אחוזים)



הגירה פנימית, לפי מין וגיל

גיל				מין		סך הכל	
+65	64-30	29-15	עד 14	נקבות	זכרים		
-	26	50	39	76	39	115	נכנסים
-	11	52	28	69	22	91	יוצאים

שכר ורווחה

מקבלי קצבאות בגין ילדים (סוף שנה)				מקבלי:	
מספר ילדים במשפחה			סך הכל	דמי אבטלה - סך הכל (ממוצע חודשי)	
+5	4-3	2-1		68	מזה: גברים
50	678	1,149	1,877	43	הכשרה מקצועית
258	2,230	1,751	4,239	39	גיל ממוצע (לא כולל חיילים)
נתוני 2017				115	דמי אבטלה ממוצעים ליום (ש"ח)
שכר חודשי ממוצע של שכיר במשך השנה				547	קצבאות זקנה ושאימים (סוף שנה)
% שינוי ריאלי לעומת שנה קודמת		ש"ח		46.4	מזה: אחוז מקבלי השלמת הכנסה
7.7	6,421	סך הכל		747	גמלת הבטחת הכנסה (נפשות, במשך השנה)
7.6	7,638	גברים		115	גמלאות (סוף שנה): סיעוד
9.6	4,747	נשים		451	נכות כללית
4,708	מספר השכירים			57	ניידות
52.0	אחוז השכירים המשתכרים עד שכר מינימום			51	נכות מעבודה ותלויים
0.3944	מדד אי-השוויון - שכירים (מדד גיני, 0 שוויון מלא)			מבוטחים בקופות חולים	
329	מספר העצמאים			80.0	באחוזים: כללית
7,387	הכנסה חודשית ממוצעת של עצמאי במשך השנה (ש"ח)			0.2	מכבי
4.4	אחוז שינוי ריאלי לעומת שנה קודמת			19.3	מאוחדת
45.3	אחוז העצמאים המשתכרים עד מחצית השכר הממוצע			0.5	לאומית

2018

כאבול

חינוך

מים

833	תקבולים (אלפי מ"ק)	
16	פחת (אלפי מ"ק)	
1.9	אחוז הפחת מסך כל תקבולי המים צריכה, לפי ייעוד	
אחוז מסך הכל	אלפי מ"ק	
100.0	817	סך הכל
92.8	758	ביתית (וכל צריכה אחרת)
7.2	59	חקלאית
צריכה ביתית (וכל צריכה אחרת), לפי ייעוד		
מ"ק לנפש	אחוז	אלפי מ"ק
54.7	100.0	758
39.3	71.8	545
3.9	7.0	53
2.4	4.3	33
1.6	3.0	23
1.1	2.0	15

ילדים בגנים של משרד החינוך תשע"ח 2017/18				
סך הכל	גיל 3	גיל 4	גיל 5	גיל 6
691	237	224	217	13
תשע"ח* 2017/18	בתי ספר	כיתות	תלמידים	ממוצע תלמידים לכיתה
סך הכל	6	98	2,653	27
יסודי	4	55	1,403	26
על-יסודי	..	43	1,250	29
חטיבת ביניים	..	21	625	30
תיכון	..	22	625	28
זכאים לתעודות בגרות מבין תלמידי כיתות יב (אחוזים):				
סך הכל	75.0			
עמדו בדרישות הסף של האוניברסיטאות	60.9			

*החל משנת הלימודים תשע"ח, הנתונים לא כוללים חינוך מיוחד.

תחבורה

4,516	כלי רכב מנועיים - סך הכל	
3,820	מזה: כלי רכב פרטיים	
8.7	גיל ממוצע של כלי רכב פרטי (שנים)	
12	תאונות דרכים עם נפגעים (ת"ד) - סך הכל	
1	קטלניות	
3	קשות	
8	קלות	
0.9	שיעור ל-1,000 תושבים	
2.7	שיעור ל-1,000 כלי רכב	
1	הרוגים	

פסולת

פסולת מוצקה ביתית, מסחרית וגזם	
1.3	(ק"ג לנפש ליום)
0.0	אחוז מחזור

בנייה ודיוור

גמר בנייה	התחלת בנייה	
19.5	15.1	שטח - סך הכל (אלפי מ"ר)
16.8	11.8	מזה: למגורים (אלפי מ"ר)
79	61	מספר דירות
3,189		מספר דירות למגורים לפי מרשם מבנים ודירות

שטח וצפיפות

6.95	שטח (קמ"ר)
1,993.4	צפיפות לקמ"ר

השכלה גבוהה

2019	אחוז
13.5	בעלי תארים מישראל מכלל בני 35-55
45.4	מסיימי יב שהחלו לימודים גבוהים בתוך 8 שנים מסיום התיכון
16.6	סטודנטים מכלל בני 20-25
2.8	סטודנטים מתוך כלל האוכלוסייה

בריאות

5.03	2018-2014	שיעור פטירות מתוקנן ל-1,000 תושבים
1.99		שיעור פריון כולל ל-1,000 תושבים
725.0	2016-2014	מספר מקרי סוכרת ממוצע לשנה
91.06	2016-2014	שיעור מקרי סוכרת מתוקנן ל-1,000 תושבים
		בעלי עודף משקל/השמנת יתר (אחוזים)
24.4	2017/18	כיתה א
38.0	2017/18	כיתה ז
..	2015-2011	מספר מקרי סרטן ממוצע לשנה, גברים
..	2015-2011	שיעור מקרי סרטן מכלל הסוגים מתוקנן ל-100,000 תושבים, גברים
..	2015-2011	מספר מקרי סרטן ממוצע לשנה, נשים
..	2015-2011	שיעור מקרי סרטן מכלל הסוגים מתוקנן ל-100,000 תושבים, נשים

תשתיות ושירותים עירוניים

גמר	התחלה	
		סלילת כבישים חדשים, הרחבה ושקום של כבישים
1.1	1.6	אורך (ק"מ)
15.1	24.1	שטח (אלפי מ"ר)
-	-	הנחת צינורות: מים (ק"מ)
-	-	ביוב (ק"מ)
1.3	2.1	תיעול (ק"מ)

2018

כאבול

מדד פריפריאליות 2015

4	אשכול: (מ-1 עד 10, 1 הפריפריאלי ביותר)
-0.143	ערך מדד:
105	דירוג: (מ-1 עד 255, 1 הפריפריאלי ביותר)
	דירוג לפי מרכיבי המדד:
132	מדד נגישות פוטנציאלית: (מ-1 עד 255, 1 הנגישות הנמוכה ביותר)
75	קרבה לגבול מחוז תל אביב: (מ-1 עד 255, 1 המרוחק ביותר)

מדד חברתי-כלכלי 2015

2	אשכול: (מ-1 עד 10, 1 הנמוך ביותר)
-0.985	ערך מדד:
44	דירוג: (מ-1 עד 255, 1 הנמוך ביותר)

מדד קומפקטיות 2018

3	אשכול: (מ-1 עד 10, 1 הקומפקטי ביותר)
66	דירוג: (מ-1 עד 197, 1 הקומפקטי ביותר)
-0.571	ציון תקן:

2018 אוכלוסייה במוסדות לינה

סך הכל	אחוז מאוכל' הרשות
-	מוסדות לינה
-	דיירי מוסדות לינה
-	בתי אבות ודיור מוגן
-	מוסדות חינוך
-	מוסדות דת
-	מוסדות אשפוז כולל הוסטלים
-	מוסדות אחרים

שימושי קרקע 2013

אחוז	קמ"ר	
100.0	7.01	סך הכל שטח שיפוט
23.7	1.66	מגורים
0.1	0.01	חינוך והשכלה
0.1	0.01	בריאות ורווחה
0.3	0.02	שירותים ציבוריים
0.4	0.03	תרבות, פנאי, נופש וספורט
-	-	מסחר ומשרדים
0.4	0.03	תעשייה
0.4	0.03	תשתית ותחבורה
0.9	0.06	מבנים חקלאיים
-	-	גינון לנוי, פארק ציבורי
6.1	0.43	יער וחורש
26.5	1.86	מטעים
13.4	0.94	גידולי שדה
27.7	1.93	שטח פתוח אחר
7,711	(נפשות לקמ"ר)	צפיפות אוכלוסייה לשטח בנוי למגורים
12.8	(אלפים)	אוכלוסייה בסוף 2013 - סך הכל (אלפים)

2018

כאבול

נתוני ביצוע תקציב הרשות (אלפי ש"ח, אלא אם כן צוין אחרת)

הוצאות		הכנסות	
96,628	סך הכל תשלומים (תקציב רגיל ובלתי רגיל)	106,137	סך הכל תקבולים (תקציב רגיל ובלתי רגיל)
86,033	<u>תקציב רגיל - סך הכל</u>	83,715	<u>תקציב רגיל - סך הכל</u>
6,210	הוצאות לנפש (ש"ח)	6,043	הכנסות לנפש (ש"ח)
	לפי פרקי תקציב		לפי פרקי תקציב
7,385	הנהלה וכלליות	33,460	מיסים ומענקים
10,712	שירותים מקומיים	2,418	שירותים מקומיים
58,436	שירותים ממלכתיים	46,715	שירותים ממלכתיים
41,315	מזה: חינוך	35,214	מזה: חינוך
11,393	רווחה	8,581	רווחה
5,383	תרבות	2,920	תרבות
271	מפעלים	15	מפעלים
-	מזה: מפעל המים	3	מזה: מפעל מים
9,229	תשלומים בלתי רגילים	1,107	תקבולים בלתי רגילים
	לפי סיווג כלכלי		לפי סיווג כלכלי
40,562	עלות עבודה - סך הכל	21,086	הכנסות עצמיות - סך הכל
26,674	מזה: חינוך	1,477	מזה: חינוך
3,149	רווחה	142	רווחה
		11,902	ארנונה - סך הכל גבייה
21,227	הוצאות לפעולות		* למגורים
		9,475	סך הכל גבייה
1,612	פירעון מלוות	10,081	סך הכל חיובים נטו
418	הוצאות מימון	94.0 %	יחס גבייה לכלל החיובים
		8,445	גבייה השנה (קרן + ריבית)
		15,893	חיוב בשנת החשבון
1,932	העברות והוצאות חד-פעמיות (כולל כיסוי גירעון מצטבר)	53.1 %	יחס גבייה השנה לחיוב השנה
		5,538	פטורים, שחרורים והנחות
		1,030	גביית פיגורים (קרן + ריבית)
20,282	כלליות, השתתפויות ותמיכות	2,427	* לא למגורים - סך הכל גבייה
		7,565	עצמיות אחרות
		62,629	הכנסות מהממשלה - סך הכל
		36,658	מזה: משרד החינוך
		8,439	משרד הרווחה
		15,073	מענק כללי
		-	מענקים מיועדים
		652	מענקים מיוחדים
		-	מענקים להקטנת גירעון מצטבר
		-	מלווה לאיזון
10,595	<u>תקציב בלתי רגיל - סך הכל</u>	22,422	<u>תקציב בלתי רגיל - סך הכל</u>
10,514	מזה: עבודות שבוצעו במשך השנה	-	מזה: השתתפות בעלי נכסים
-	העברת מלוות	3,567	השתתפות משרדי ממשלה
81	הוצאות אחרות	11,000	מלוות
		7,855	הכנסות אחרות
			עודף/גירעון בתקציב הרגיל השנה
		-2,318	עודף/גירעון בתקציב הרגיל השנה ללא קבלת מלוות לאיזון
		-2,318	עודף/גירעון מצטבר בתקציב הרגיל לסוף שנה
		-7,223	עומס מלוות לפירעון בסוף השנה (כולל הפרשי הצמדה)
		18,778	

2018

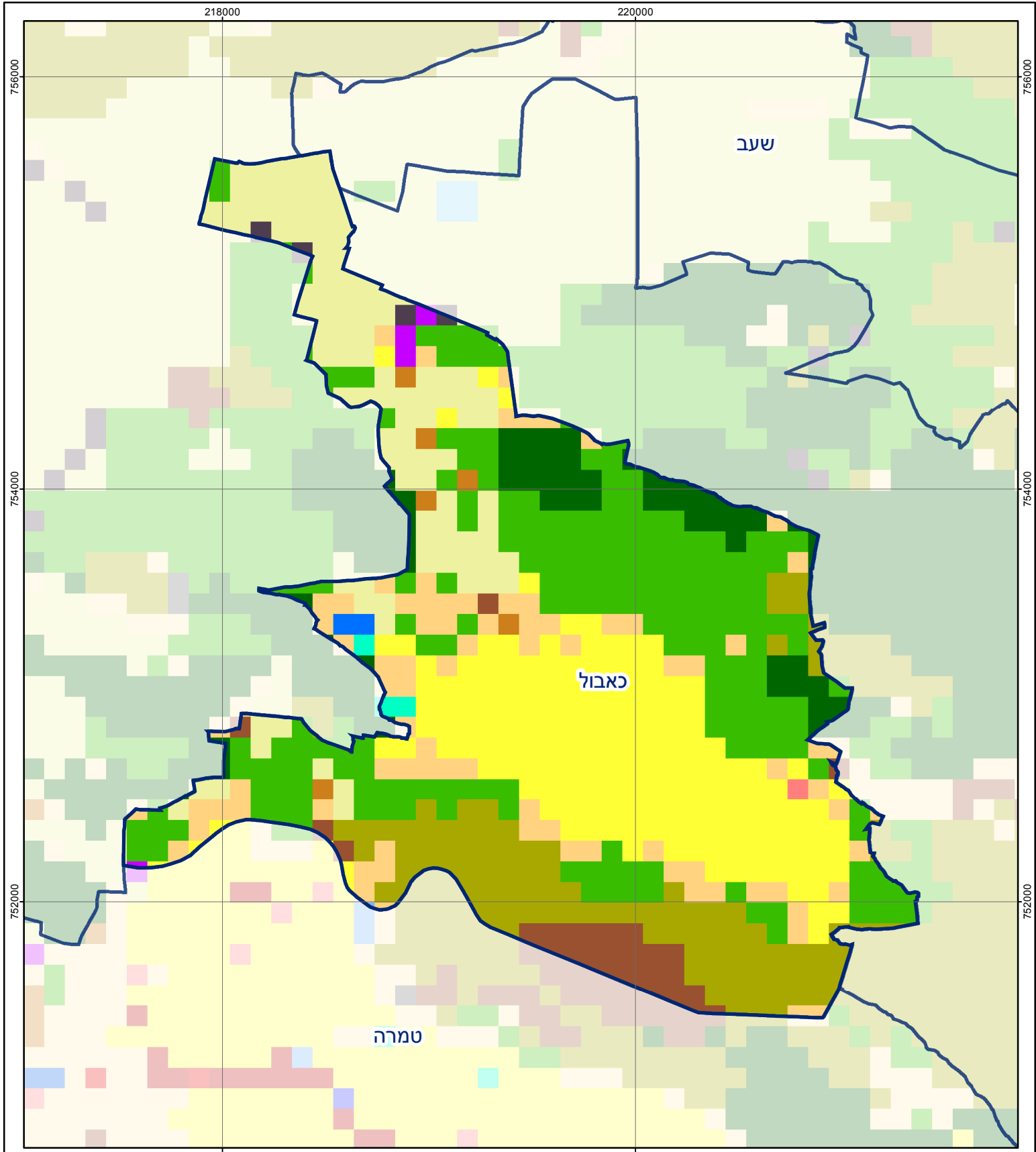
כאבול

חיובי ארנונה* לפי סוג נכס (2017 ו-2018)

חיוב באלפי ש"ח		שטחים באלפי מ"ר		סוג הנכס
2018	2017	2018	2017	
18,042	17,261	675	661	סך הכל
15,496	14,799	443	432	מגורים
377	389	5	6	משרדים, שירותים ומסחר
-	-	-	-	תעשייה
900	851	31	29	מלאכה
176	172	-	-	בנקים וחברות ביטוח
-	-	-	-	בתי מלון
-	-	-	-	חניונים
111	131	4	4	קרקע תפוסה
-	-	-	-	קרקע תפוסה המשמשת לעריכת אירועים
514	502	129	129	קרקע תפוסה במפעל עתיר שטח
-	-	3	3	אדמה חקלאית
-	-	-	-	מבנה חקלאי
-	-	-	-	אדמת בניין
-	-	-	-	מגורים שאינם בשימוש
-	-	-	-	מערכת סולרית הממוקמת על גג נכס
-	-	-	-	מערכת סולרית שאינה ממוקמת על גג נכס
-	-	-	-	קרקע תפוסה למערכת סולרית
468	417	59	58	יתר סוגי הנכסים

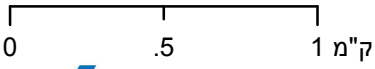
* חיובי ארנונה מתייחסים לנתוני חיוב ראשוני, שאינו כולל את השינויים בסכומי המס בשל הצמדה ואת הגידול הטבעי שחל במהלך השנה כתוצאה מתוספת נכסים.

מקור הנתונים: דוח כספי שנתי מבוקר ברשויות מקומיות, נספח א.



כאבול

סוג רשות: מועצה מקומית
 504 סמל יישוב:



מפת התמצאות



שימושי קרקע:			
כרייה וחציבה	מסחר ומגורים במרכז עירוני	חינוך והשכלה	פארק ציבורי
גופי מים	תחבורה	בריאות ורווחה	מסחר ומשרדים
גינות לנוי פארק ציבורי	יער וחורש	שירותי דת	תעשייה
מטעים	גידולי שדה	חירום והצלה	מכלולי תשתית
שיחים בתה ועשבוני	קרקע וסלע	שירותי מנהל ציבורי	שירות לציבור ללא אפיון
		בתי עלמין	מגורים
		תרבות פנאי וספורט	מבנים חקלאיים
		מלונאות ואירוח כפרי	