

2018

כוכב יאיר

כללי

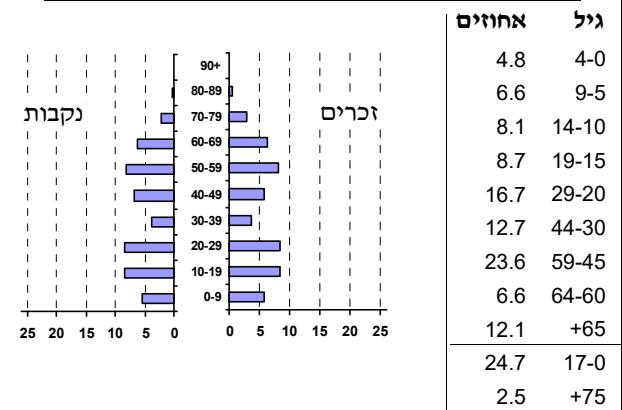
אחוזים	מספרים מוחלטים	קבוצת אוכלוסייה ודת
100.0	8,772	סך הכל
99.9		יהודים ואחרים
98.8		יהודים
אחוז גידול האוכלוסייה (לעומת שנה קודמת)		
-1.3		לידות חי
84		פטירות
34		ריבוי טבעי - סך הכל
50		שיעור ל-1,000 תושבים
5.7		פטירות תינוקות (ממוצע 2014-2018)
0.4		שיעור ל-1,000 לידות חי 2014-2018
..		הגירה בתוך הרשות
190		מאזן הגירה פנימית
-147		מאזן הגירה - סך הכל
-144		עולים בהשקעות ראשונה
6		גיל (אחוזים):
33.3		17-0
33.3		44-18
0.0		64-45
33.3		+65
6.6		אחוז עולי 1990+ מסך האוכלוסייה

סמל: 1224 מחוז: המרכז
 מעמד מוניציפלי: מועצה מקומית
 שנת קבלת מעמד מוניציפלי: 1981
 מספר חברי מועצה: 11
 סמל ושם ועדת תכנון ובנייה: 455 מצפה אפק
 מרחק מגבול מחוז תל אביב (2015) (ק"מ): 18.2
 מרחב ימי, רשויות הגובלות בחוף הים: 0

דמוגרפיה

אוכלוסייה בסוף 2018 - סך הכל (אלפים) 8.8
 זכרים 4.4
 נקבות 4.4
 יחס תלות (ל-1,000 תושבים בלתי תלויים) 677

התפלגות אוכלוסייה, לפי גיל ומין (אחוזים)



הגירה פנימית, לפי מין וגיל

גיל				מין		סך הכל	
+65	64-30	29-15	עד 14	נקבות	זכרים		
12	151	37	130	166	164	330	נכנסים
39	183	181	74	241	236	477	יוצאים

שכר ורווחה

מקבלי קצבאות בגין ילדים (סוף שנה)				מקבלי:	
מספר ילדים במשפחה			סך הכל	דמי אבטלה - סך הכל (ממוצע חודשי)	מזה: גברים
+5	4-3	2-1			
12	251	796	1,059	-	הכשרה מקצועית
63	790	1,124	1,977	45	גיל ממוצע (לא כולל חיילים)
נתוני 2017					
שכר חודשי ממוצע של שכיר במשך השנה					
% שינוי ריאלי לעומת שנה קודמת		ש"ח		181	דמי אבטלה ממוצעים ליום (ש"ח)
3.4		14,589	סך הכל	1,039	קצבאות זקנה ושאימים (סוף שנה)
3.3		18,138	גברים	3.1	מזה: אחוז מקבלי השלמת הכנסה
3.1		11,090	נשים	12	גמלת הבטחה הכנסה (נפשות, במשך השנה)
מספר השכירים				40	גמלאות (סוף שנה): סיעוד
אחוז השכירים המשתכרים עד שכר מינימום				167	נכות כללית
מדד אי-השוויון - שכירים (מדד גיני, 0 שוויון מלא)				42	ניידות
מספר העצמאים				36	נכות מעבודה ותלויים
הכנסה חודשית ממוצעת של עצמאי במשך השנה (ש"ח)				מבוטחים בקופות חולים	
אחוז שינוי ריאלי לעומת שנה קודמת				39.7	באחוזים: כללית
אחוז העצמאים המשתכרים עד מחצית השכר הממוצע				41.5	מכבי
				4.7	מאוחדת
				14.1	לאומית

כוכב יאיר

2018

חינוך

מים

1,103 (אלפי מ"ק) תקבולים	
108 (אלפי מ"ק) פחת	
9.8 אחוז הפחת מסך כל תקבולי המים צריכה, לפי ייעוד	
אחוז מסך הכל	אלפי מ"ק
100.0	995
סך הכל	
100.0	995
ביתית (וכל צריכה אחרת)	
-	-
חקלאית	
צריכה ביתית (וכל צריכה אחרת), לפי ייעוד	
מ"ק לנפש	אחוז
113.4	100.0
סך הכל	
96.3	84.9
מזה: למגורים	
1.0	0.9
למוסדות הרשות	
7.5	6.6
לגינן ציבורי	
3.8	3.4
למסחר ומלאכה	
0.2	0.1
לבנייה	

ילדים בגנים של משרד החינוך תשע"ח 2017/18				
סך הכל	גיל 3	גיל 4	גיל 5	גיל 6
329	89	105	118	17
תשע"ח* 2017/18	בתי ספר	כיתות	תלמידים	ממוצע תלמידים לכיתה
סך הכל	4	48	1,413	29
יסודי	3	37	1,018	28
על-יסודי	..	11	395	36
חטיבת ביניים	..	11	395	36
תיכון	..	0	0	-
זכאים לתעודות בגרות מבין תלמידי כיתות יב (אחוזים):				
סך הכל	86.6			
עמדו בדרישות הסף של האוניברסיטאות	84.1			

*החל משנת הלימודים תשע"ח, הנתונים לא כוללים חינוך מיוחד.

תחבורה

5,340	כלי רכב מנועיים - סך הכל
4,678	מזה: כלי רכב פרטיים
6.1	גיל ממוצע של כלי רכב פרטי (שנים)
2	תאונות דרכים עם נפגעים (ת"ד) - סך הכל
-	קטלניות
-	קשות
2	קלות
0.2	שיעור ל-1,000 תושבים
0.4	שיעור ל-1,000 כלי רכב
-	הרוגים

פסולת

1.9	פסולת מוצקה ביתית, מסחרית וגזם (ק"ג לנפש ליום)
24.7	אחוז מחזור

בנייה ודיוור

גמר בנייה	התחלת בנייה	
2.0	4.1	שטח - סך הכל (אלפי מ"ר)
2.0	4.1	מזה: למגורים (אלפי מ"ר)
3	9	מספר דירות
2,499		מספר דירות למגורים לפי מרשם מבנים ודירות

שטח וצפיפות

3.05	שטח (קמ"ר)
2,874.1	צפיפות לקמ"ר

השכלה גבוהה

2019	אחוז
59.4	בעלי תארים מישראל מכלל בני 35-55
59.8	מסיימי יב שהחלו לימודים גבוהים בתוך 8 שנים מסיום התיכון
15.4	סטודנטים מכלל בני 20-25
5.6	סטודנטים מתוך כלל האוכלוסייה

בריאות

4.00	2018-2014	שיעור פטירות מתוקנן ל-1,000 תושבים
..		שיעור פריון כולל ל-1,000 תושבים
..	2016-2014	מספר מקרי סוכרת ממוצע לשנה
..	2016-2014	שיעור מקרי סוכרת מתוקנן ל-1,000 תושבים
..		בעלי עודף משקל/השמנת יתר (אחוזים)
..	2017/18	כיתה א
..	2017/18	כיתה ז
..	2015-2011	מספר מקרי סרטן ממוצע לשנה, גברים
..	2015-2011	שיעור מקרי סרטן מכלל הסוגים מתוקנן ל-100,000 תושבים, גברים
..	2015-2011	מספר מקרי סרטן ממוצע לשנה, נשים
..	2015-2011	שיעור מקרי סרטן מכלל הסוגים מתוקנן ל-100,000 תושבים, נשים

תשתיות ושירותים עירוניים

גמר	התחלה	
		סלילת כבישים חדשים, הרחבה ושיקום של כבישים
0.6	0.6	אורך (ק"מ)
3.2	3.2	שטח (אלפי מ"ר)
6.6	1.8	הנחת צינורות: מים (ק"מ)
2.7	1.6	ביוב (ק"מ)
0.2	0.2	תיעול (ק"מ)

2018

כוכב יאיר

מדד פריפריאליות 2015

6	אשכול: (מ-1 עד 10, 1 הפריפריאלי ביותר)
0.873	ערך מדד:
195	דירוג: (מ-1 עד 255, 1 הפריפריאלי ביותר)
	דירוג לפי מרכיבי המדד:
190	מדד נגישות פוטנציאלית: (מ-1 עד 255, 1 הנגישות הנמוכה ביותר)
207	קרבה לגבול מחוז תל אביב: (מ-1 עד 255, 1 המרוחק ביותר)

מדד חברתי-כלכלי 2015

9	אשכול: (מ-1 עד 10, 1 הנמוך ביותר)
1.863	ערך מדד:
251	דירוג: (מ-1 עד 255, 1 הנמוך ביותר)

מדד קומפקטיות 2018

5	אשכול: (מ-1 עד 10, 1 הקומפקטי ביותר)
112	דירוג: (מ-1 עד 197, 1 הקומפקטי ביותר)
-0.027	ציון תקן:

2018

אוכלוסייה במוסדות לינה

סך הכל	אחוז מאוכל' הרשות
-	מוסדות לינה
-	דיירי מוסדות לינה
-	בתי אבות ודיור מוגן
-	מוסדות חינוך
-	מוסדות דת
-	מוסדות אשפוז כולל הוסטלים
-	מוסדות אחרים

שימושי קרקע 2013

אחוז	קמ"ר	
100.0	3.10	סך הכל שטח שיפוט
62.9	1.95	מגורים
2.3	0.07	חינוך והשכלה
0.3	0.01	בריאות ורווחה
0.6	0.02	שירותים ציבוריים
1.6	0.05	תרבות, פנאי, נופש וספורט
0.3	0.01	מסחר ומשרדים
2.6	0.08	תעשייה
0.3	0.01	תשתית ותחבורה
-	-	מבנים חקלאיים
1.6	0.05	גינון לנוי, פארק ציבורי
2.9	0.09	יער וחורש
0.6	0.02	מטעים
0.6	0.02	גידולי שדה
23.4	0.72	שטח פתוח אחר
4,718	(נפשות לקמ"ר)	צפיפות אוכלוסייה לשטח בנוי למגורים
9.2	(אלפים)	אוכלוסייה בסוף 2013 - סך הכל (אלפים)

2018

כוכב יאיר

נתוני ביצוע תקציב הרשות (אלפי ש"ח, אלא אם כן צוין אחרת)

הוצאות		הכנסות	
75,042	סך הכל תשלומים (תקציב רגיל ובלתי רגיל)	76,813	סך הכל תקבולים (תקציב רגיל ובלתי רגיל)
59,701	תקציב רגיל - סך הכל	59,933	תקציב רגיל - סך הכל
6,806	הוצאות לנפש (ש"ח)	6,832	הכנסות לנפש (ש"ח)
	לפי פרקי תקציב		לפי פרקי תקציב
7,803	הנהלה וכלליות	38,060	מיסים ומענקים
16,668	שירותים מקומיים	4,773	שירותים מקומיים
29,892	שירותים ממלכתיים	16,012	שירותים ממלכתיים
21,261	מזה: חינוך	12,157	מזה: חינוך
5,075	רווחה	3,535	רווחה
2,743	תרבות	306	תרבות
146	מפעלים	29	מפעלים
-	מזה: מפעל המים	27	מזה: מפעל מים
5,192	תשלומים בלתי רגילים	1,059	תקבולים בלתי רגילים
	לפי סיווג כלכלי		לפי סיווג כלכלי
15,679	עלות עבודה - סך הכל	44,543	הכנסות עצמיות - סך הכל
7,382	מזה: חינוך	988	מזה: חינוך
1,146	רווחה	103	רווחה
		34,421	ארנונה - סך הכל גבייה
23,080	הוצאות לפעולות		* למגורים
1,921	פירעון מלוות	23,260	סך הכל גבייה
207	הוצאות מימון	24,650	סך הכל חיובים נטו
		94.4 %	יחס גבייה לכלל החיובים
		22,595	גבייה השנה (קרן + ריבית)
		26,072	חיוב בשנת החשבון
393	העברות והוצאות חד-פעמיות (כולל כיסוי גירעון מצטבר)	86.7 %	יחס גבייה השנה לחיוב השנה
		2,793	פטורים, שחרורים והנחות
		665	גביית פיגורים (קרן + ריבית)
18,421	כלליות, השתתפויות ותמיכות	11,161	* לא למגורים - סך הכל גבייה
		9,031	עצמיות אחרות
		15,390	הכנסות מהממשלה - סך הכל
		10,621	מזה: משרד החינוך
		3,432	משרד הרווחה
		-	מענק כללי
		-	מענקים מיועדים
		83	מענקים מיוחדים
		-	מענקים להקטנת גירעון מצטבר
		-	מלווה לאיזון
15,341	תקציב בלתי רגיל - סך הכל	16,880	תקציב בלתי רגיל - סך הכל
15,132	מזה: עבודות שבוצעו במשך השנה	-	מזה: השתתפות בעלי נכסים
-	העברת מלוות	810	השתתפות משרדי ממשלה
209	הוצאות אחרות	1,900	מלוות
		14,170	הכנסות אחרות
			עודף/גירעון בתקציב הרגיל השנה
		232	עודף/גירעון בתקציב הרגיל השנה ללא קבלת מלוות לאיזון
		232	עודף/גירעון מצטבר בתקציב הרגיל לסוף שנה
		-5,293	עומס מלוות לפירעון בסוף השנה (כולל הפרשי הצמדה)
		9,805	

2018

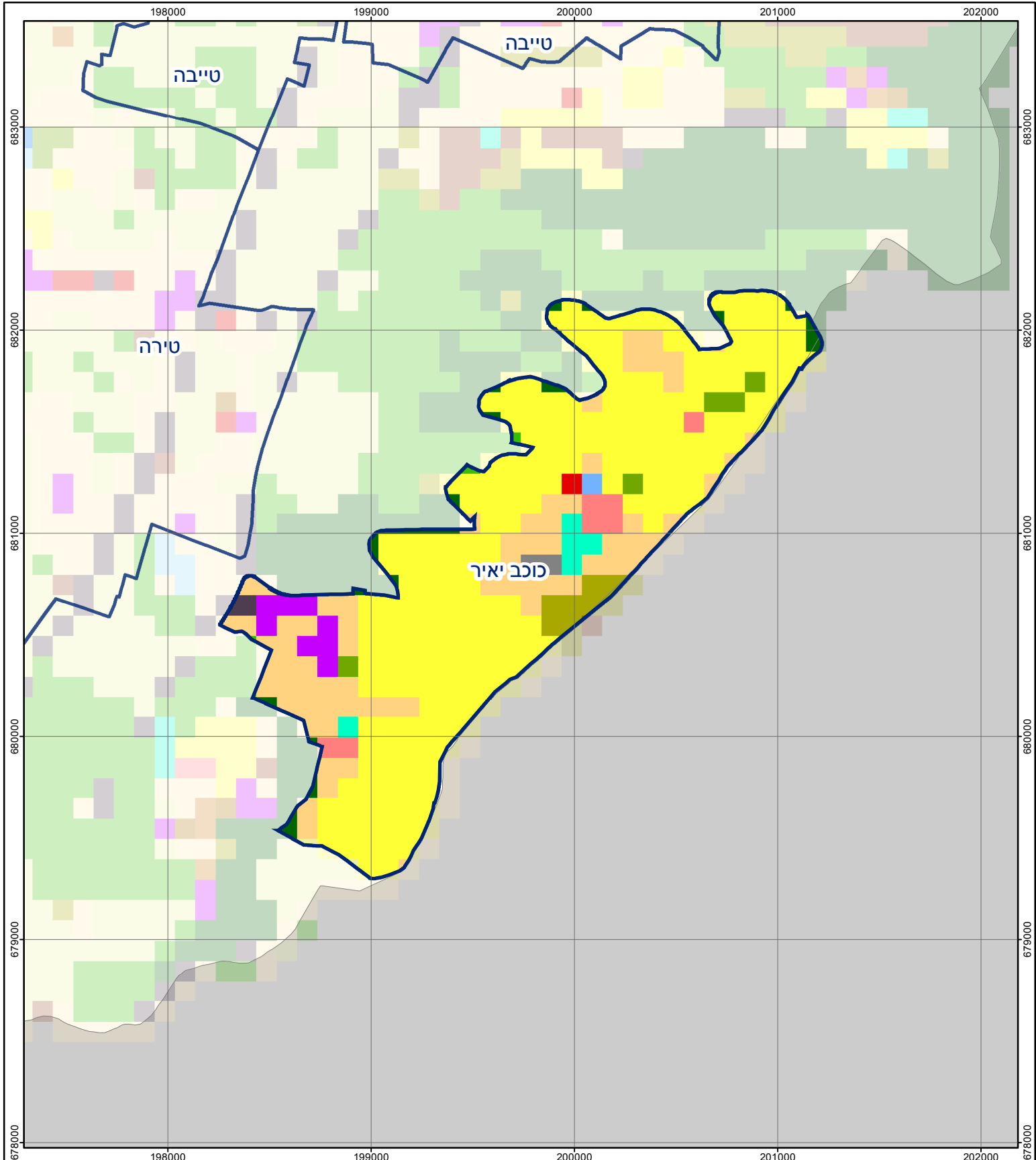
כוכב יאיר

חיובי ארנונה* לפי סוג נכס (2017 ו-2018)

חיוב באלפי ש"ח		שטחים באלפי מ"ר		סוג הנכס
2018	2017	2018	2017	
37,732	36,604	596	593	סך הכל
25,801	25,173	460	459	מגורים
5,654	5,148	33	31	משרדים, שירותים ומסחר
4,897	4,909	46	48	תעשייה
503	500	5	5	מלאכה
83	109	-	-	בנקים וחברות ביטוח
-	-	-	-	בתי מלון
185	169	4	4	חניונים
404	394	46	46	קרקע תפוסה
-	-	-	-	קרקע תפוסה המשמשת לעריכת אירועים
-	-	-	-	קרקע תפוסה במפעל עתיר שטח
-	-	-	-	אדמה חקלאית
-	-	-	-	מבנה חקלאי
-	-	-	-	אדמת בניין
-	-	-	-	מגורים שאינם בשימוש
-	-	-	-	מערכת סולרית הממוקמת על גג נכס
-	-	-	-	מערכת סולרית שאינה ממוקמת על גג נכס
-	-	-	-	קרקע תפוסה למערכת סולרית
206	202	1	1	יתר סוגי הנכסים

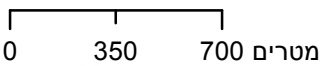
* חיובי ארנונה מתייחסים לנתוני חיוב ראשוני, שאינו כולל את השינויים בסכומי המס בשל הצמדה ואת הגידול הטבעי שחל במהלך השנה כתוצאה מתוספת נכסים.

מקור הנתונים: דוח כספי שנתי מבוקר ברשויות מקומיות, נספח א.



כוכב יאיר

סוג רשות: מועצה מקומית
 סמל יישוב: 1224



מפת התמצאות



שימושי קרקע:	
	חינוך והשכלה
	בריאות ורווחה
	שירותי דת
	חירום והצלה
	שירותי מנהל ציבורי
	בתי עלמין
	תרבות פנאי וספורט
	מלונאות ואירוח כפרי
	מסחר ומגורים במרכז עירוני
	תחבורה
	מסחר ומשרדים
	תעשייה
	מכלולי תשתית
	שירות לציבור ללא אפיון
	מגורים
	מבנים חקלאיים
	כרייה וחציבה
	גופי מים
	גינות לנוי פארק ציבורי
	יער וחורש
	מטעים
	גידולי שדה
	שיחים בתה ועשבוני
	קרקע וסלע