

2018

באר שבע

כללי

מספרים מוחלטים	קבוצת אוכלוסייה ודת	אחוזים
209,002	סך הכל	100.0
	יהודים ואחרים	97.4
	יהודים	86.9

סמל: 9000 מחוז: **הדרום**
 מעמד מוניציפלי: עירייה
 שנת קבלת מעמד מוניציפלי: 1877
 מספר חברי מועצה: 27
 סמל ושם ועדת תכנון ובנייה: 605 באר שבע
 מרחק מגבול מחוז תל אביב (2015) (ק"מ): 90.0
 מרחב ימי, רשויות הגובלות בחוף הים: 0

דמוגרפיה

אחוז גידול האוכלוסייה (לעומת שנה קודמת) 0.7

לידות חי 3,531

פטירות 1,556

ריבוי טבעי - סך הכל 1,975
 שיעור ל-1,000 תושבים 9.5

פטירות תינוקות (ממוצע 2018-2014) 13.6
 שיעור ל-1,000 לידות חי 2018-2014 3.8

הגירה בתוך הרשות 14,626

מאזן הגירה פנימית -1,811

מאזן הגירה - סך הכל -840

עולים בהשקעות ראשונה 868

גיל (אחוזים): 17-0 22.7

44-18 47.5

64-45 18.3

+65 11.5

אחוז עולי 1990+ מסך האוכלוסייה 25.6

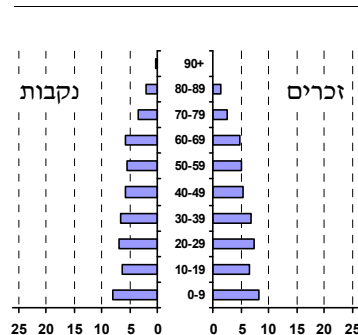
אוכלוסייה בסוף 2018 (אלפים) 209.0

זכרים 102.0

נקבות 107.0

יחס תלות (ל-1,000 תושבים בלתי תלויים) 813

התפלגות אוכלוסייה, לפי גיל ומין (אחוזים)



הגירה פנימית, לפי מין וגיל

גיל				מין		סך הכל	
+65	64-30	29-15	עד 14	נקבות	זכרים		
229	1,581	1,530	986	2,094	2,232	4,326	נכנסים
290	2,511	1,697	1,639	2,975	3,162	6,137	יוצאים

שכר ורווחה

מקבלי קצבאות בגין ילדים (סוף שנה)

מספר ילדים במשפחה			סך הכל	משפחות ילדים
+5	4-3	2-1		
2,018	8,871	19,721	30,610	
12,006	29,126	29,438	70,570	

נתוני 2017

שכר חודשי ממוצע של שכיר במשך השנה

% שינוי ריאלי לעומת שנה קודמת	ש"ח	סך הכל
6.8	8,932	גברים
6.3	10,889	נשים
7.2	7,037	

מספר השכירים 98,277
 אחוז השכירים המשתכרים עד שכר מינימום 38.4

מדד אי-השוויון - שכירים (מדד גיני, 0 שוויון מלא) 0.4443

מספר העצמאים 4,058

הכנסה חודשית ממוצעת של עצמאי במשך השנה (ש"ח) 10,086
 אחוז שינוי ריאלי לעומת שנה קודמת 5.0

אחוז העצמאים המשתכרים עד מחצית השכר הממוצע 43.0

מקבלי:

דמי אבטלה - סך הכל (ממוצע חודשי) 2,026
 מזה: גברים 878

6 הכשרה מקצועית

40 גיל ממוצע (לא כולל חיילים)

132 דמי אבטלה ממוצעים ליום (ש"ח)

קצבאות זקנה ושאיירים (סוף שנה) 30,521
 מזה: אחוז מקבלי השלמת הכנסה 33.2

גמלת הבטחת הכנסה (נפשות, במשך השנה) 8,432
 גמלאות (סוף שנה): סיעוד 6,189

10,493 נכות כללית

1,168 ניידות

1,364 נכות מעבודה ותלויים

מבוטחים בקופות חולים

באחוזים: כללית 61.3

מכבי 24.8

מאוחדת 4.5

לאומית 9.4

2018

באר שבע

מים

20,439 תקבולים (אלפי מ"ק)		
1,467 פחת (אלפי מ"ק)		
7.2 אחוז הפחת מסך כל תקבולי המים		
צריכה, לפי ייעוד		
אחוז מסך הכל	אלפי מ"ק	
100.0	18,972	סך הכל
99.6	18,892	ביתית (וכל צריכה אחרת)
0.4	80	חקלאית
צריכה ביתית (וכל צריכה אחרת), לפי ייעוד		
מ"ק לנפש	אחוז	אלפי מ"ק
90.4	100.0	18,892 סך הכל
56.3	62.3	11,777 מזה: למגורים
3.5	3.9	738 למוסדות הרשות
9.7	10.8	2,035 לגינון ציבורי
8.7	9.6	1,819 למסחר ומלאכה
1.7	1.9	352 לבנייה

תחבורה

75,038 כלי רכב מנועיים - סך הכל
63,994 מזה: כלי רכב פרטיים
7.0 גיל ממוצע של כלי רכב פרטי (שנים)
275 תאונות דרכים עם נפגעים (ת"ד) - סך הכל
4 קטלניות
44 קשות
227 קלות
1.3 שיעור ל-1,000 תושבים
3.7 שיעור ל-1,000 כלי רכב
4 הרוגים

פסולת

פסולת מוצקה ביתית, מסחרית וגזם
2.0 (ק"ג לנפש ליום)
אחוז מחזור
26.2

בנייה ודיור

גמר בנייה	התחלת בנייה	
280.5	322.6	שטח - סך הכל (אלפי מ"ר)
159.7	209.8	מזה: למגורים (אלפי מ"ר)
1,143	1,203	מספר דירות
77,825		מספר דירות למגורים לפי מרשם מבנים ודירות

שטח וצפיפות

117.48 שטח (קמ"ר)
1,778.8 צפיפות לקמ"ר

חינוך

ילדים בגנים של משרד החינוך תשע"ח 2017/18				
סך הכל	גיל 3	גיל 4	גיל 5	גיל 6
9,907	3,112	3,323	3,212	260

תשע"ח* 2017/18	בתי ספר	כיתות	תלמידים	ממוצע תלמידים לכיתה
סך הכל	84	1,159	30,756	27
יסודי	57	639	16,592	26
על-יסודי	49	520	14,164	27
חטיבת ביניים	18	210	6,471	31
תיכון	31	310	7,693	25
זכאים לתעודת בגרות מבין תלמידי כיתות יב (אחוזים):				
סך הכל	76.6			
עמדו בדרישות הסף של האוניברסיטאות	62.0			

* החל משנת הלימודים תשע"ח, הנתונים לא כוללים חינוך מיוחד.

השכלה גבוהה

2019	אחוז
19.6	בעלי תארים מישראל מכלל בני 35-55
41.1	מסיימי יב שהחלו לימודים גבוהים בתוך 8 שנים מסיום התיכון
15.9	סטודנטים מכלל בני 20-25
3.7	סטודנטים מכלל האוכלוסייה

בריאות

5.34	2018-2014	שיעור פטירות מתוקנן ל-1,000 תושבים
81.3	2018-2014	תוחלת חיים - סך הכל
2.45		שיעור פרייון כולל ל-1,000 תושבים
15,261.3	2016-2014	מספר מקרי סוכרת ממוצע לשנה
57.6	2016-2014	שיעור מקרי סוכרת מתוקנן ל-1,000 תושבים
		בעלי עודף משקל/השמנת יתר (אחוזים)
24.1	2017/18	כיתה א
35.4	2017/18	כיתה ז
407.6	2015-2011	מספר מקרי סרטן ממוצע לשנה, גברים
363.91	2015-2011	שיעור מקרי סרטן מכל הסוגים מתוקנן ל-100,000 תושבים, גברים
441.4	2015-2011	מספר מקרי סרטן ממוצע לשנה, נשים
321.96	2015-2011	שיעור מקרי סרטן מכל הסוגים מתוקנן ל-100,000 תושבים, נשים

תשתיות ושירותים עירוניים

גמר	התחלה	
		סלילת כבישים חדשים, הרחבה ושיקום של כבישים
9.9	16.3	אורך (ק"מ)
80.6	121.2	שטח (אלפי מ"ר)
6.8	14.8	הנחת צינורות: מים (ק"מ)
6.9	14.9	ביוב (ק"מ)
0.2	0.2	תיעול (ק"מ)

2018

באר שבע

מדד חברתי-כלכלי 2015

אשכול: (מ-1 עד 10, 1 הנמוך ביותר)	5
ערך מדד:	0.034
דירוג: (מ-1 עד 255, 1 הנמוך ביותר)	134

מדד פריפריאליות 2015

אשכול: (מ-1 עד 10, 1 הפריפריאלי ביותר)	5
ערך מדד:	0.194
דירוג: (מ-1 עד 255, 1 הפריפריאלי ביותר)	148
דירוג לפי מרכיבי המדד:	
מדד נגישות פוטנציאלית:	170
(מ-1 עד 255, 1 הנגישות הנמוכה ביותר)	
קרבה לגבול מחוז תל אביב:	93
(מ-1 עד 255, 1 המרוחק ביותר)	

מדד קומפקטיות 2018

אשכול: (מ-1 עד 10, 1 הקומפקטי ביותר)	8
דירוג: (מ-1 עד 197, 1 הקומפקטי ביותר)	165
ציון תקן:	0.946

שימושי קרקע 2013

אחוז	קמ"ר	
100.0	117.32	סך הכל שטח שיפוט
13.7	16.08	מגורים
1.4	1.70	חינוך והשכלה
0.2	0.26	בריאות ורווחה
0.6	0.69	שירותים ציבוריים
0.6	0.66	תרבות, פנאי, נופש וספורט
1.7	2.03	מסחר ומשרדים
1.5	1.77	תעשייה
2.2	2.55	תשתית ותחבורה
-	0.01	מבנים חקלאיים
0.7	0.84	גינון לנוי, פארק ציבורי
0.6	0.68	יער וחורש
2.1	2.46	מטעים
12.6	14.79	גידולי שדה
62.1	72.80	שטח פתוח אחר

סקר כוח אדם

161.2	סך הכל בני 15 ומעלה (אלפים)
	התעודה הגבוהה ביותר (אחוזים)
14.6	ללא תעודה, תעודת סיום בי"ס יסודי או חט"ב
14.9	תעודת סיום בי"ס תיכון
25.3	תעודת בגרות
12.9	תעודת סיום מוסד על תיכון
26.7	תעודה אקדמית
	תכונות כוח עבודה
66.9	אחוז המשתתפים בכוח העבודה
63.1	שיעור תעסוקה
5.7	אחוז בלתי מועסקים
29.1	אחוז מועסקים מחוץ ליישוב המגורים
74.2	סך כל משקי הבית (אלפים)
2.8	ממוצע נפשות למשק בית
	בעלות על דירה (אחוז מתוך משקי הבית)
61.0	בבעלות
35.9	בשכירות

12,394	צפיפות אוכלוסייה לשטח בנוי למגורים (נפשות לקמ"ר)
199.3	אוכלוסייה בסוף 2013 - סך הכל (אלפים)

מורשעים בדין

2017	סך הכל
760	שיעור ל-1,000 בני 19 ומעלה
5.1	סוגי עבירות
אחוז	
33.2	כלפי הסדר הציבורי
19.2	כלפי חיי אדם וגופו
20.8	מוסר
14.7	רכוש
6.7	מרמה וכלכליות
3.3	רישוי
(2.1)	אחר

2018	סך הכל	מוסדות לינה
אחוז מאוכל' הרשות	50	
	6,717	דיירי מוסדות לינה
0.72		בתי אבות ודוור מוגן
0.78		מוסדות חינוך
0.06		מוסדות דת
0.62		מוסדות אשפוז כולל הוסטלים
1.03		מוסדות אחרים

2018

באר שבע

נתוני ביצוע תקציב הרשות (אלפי ש"ח, אלא אם כן צוין אחרת)

הוצאות		הכנסות	
2,192,609	סך הכל תשלומים (תקציב רגיל ובלתי רגיל)	2,231,049	סך הכל תקבולים (תקציב רגיל ובלתי רגיל)
1,731,924	<u>תקציב רגיל - סך הכל</u>	1,734,170	<u>תקציב רגיל - סך הכל</u>
8,287	הוצאות לנפש (ש"ח)	8,297	הכנסות לנפש (ש"ח)
	לפי פיקי תקציב		לפי פיקי תקציב
170,299	הנהלה וכלליות	964,461	מיסים ומענקים
327,711	שירותים מקומיים	67,286	שירותים מקומיים
912,035	שירותים ממלכתיים	565,285	שירותים ממלכתיים
537,325	מזה: חינוך	367,126	מזה: חינוך
264,273	רווחה	183,761	רווחה
96,088	תרבות	11,753	תרבות
34,088	מפעלים	60,012	מפעלים
-	מזה: מפעל המים	125	מזה: מפעל מים
287,791	תשלומים בלתי רגילים	77,126	תקבולים בלתי רגילים
	לפי סיווג כלכלי		לפי סיווג כלכלי
646,110	עלות עבודה - סך הכל	1,115,305	הכנסות עצמיות - סך הכל
300,306	מזה: חינוך	11,570	מזה: חינוך
40,258	רווחה	4,398	רווחה
435,349	הוצאות לפעולות	700,619	ארנונה - סך הכל גבייה
			* למגורים
55,385	פירעון מלוות	274,721	סך הכל גבייה
6,704	הוצאות מימון	293,281	סך הכל חיובים נטו
		93.7 %	יחס גבייה לכלל החיובים
4,166	העברות והוצאות חד-פעמיות (כולל כיסוי גירעון מצטבר)	268,898	גבייה השנה (קרן + ריבית)
584,210	כלליות, השתתפויות ותמיכות	385,305	חיוב בשנת החשבון
		69.8 %	יחס גבייה השנה לחיוב השנה
		104,869	פטורים, שחרורים והנחות
		5,823	גביית פיגורים (קרן + ריבית)
		425,898	* לא למגורים - סך הכל גבייה
		398,718	עצמיות אחרות
		618,865	הכנסות מהממשלה - סך הכל
		344,994	מזה: משרד החינוך
		178,408	משרד הרווחה
		62,355	מענק כללי
		58	מענקים מיוחדים
		2,882	מענקים מיוחדים
		-	מענקים להקטנת גירעון מצטבר
		-	מלווה לאיזון
460,685	<u>תקציב בלתי רגיל - סך הכל</u>	496,879	<u>תקציב בלתי רגיל - סך הכל</u>
405,129	מזה: עבודות שבוצעו במשך השנה	-	מזה: השתתפות בעלי נכסים
-	העברת מלוות	281,639	השתתפות משרדי ממשלה
55,556	הוצאות אחרות	50,875	מלוות
		164,365	הכנסות אחרות
			עודף/גירעון בתקציב הרגיל השנה
		2,246	עודף/גירעון בתקציב הרגיל השנה ללא קבלת מלוות לאיזון
		2,246	עודף/גירעון מצטבר בתקציב הרגיל לסוף שנה
		-157,833	עומס מלוות לפירעון בסוף השנה (כולל הפרשי הצמדה)
		399,055	

2018

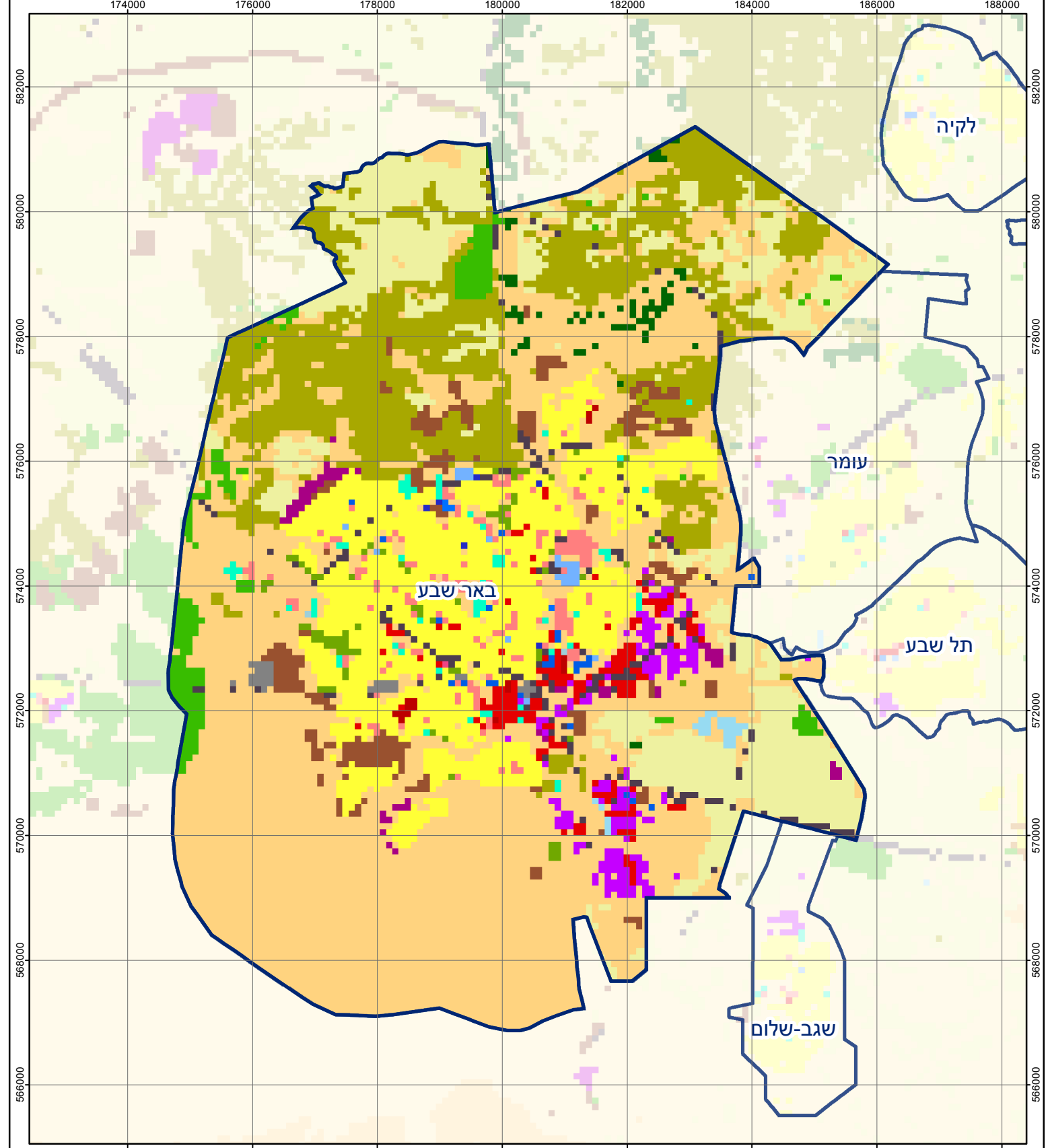
באר שבע

חיובי ארנונה* לפי סוג נכס (2017 ו-2018)

חיוב באלפי ש"ח		שטחים באלפי מ"ר		סוג הנכס
2018	2017	2018	2017	
812,242	840,024	13,799	13,458	סך הכל
375,795	355,197	8,211	7,938	מגורים
265,342	246,230	1,143	1,045	משרדים, שירותים ומסחר
-	-	-	-	תעשייה
57,068	54,913	820	806	מלאכה
25,848	26,347	22	23	בנקים וחברות ביטוח
2,393	1,327	30	17	בתי מלון
5,177	5,161	519	530	חניונים
19,070	18,712	551	555	קרקע תפוסה
71	186	1	3	קרקע תפוסה המשמשת לעריכת אירועים
9,647	9,435	1,410	1,410	קרקע תפוסה במפעל עתיר שטח
3	3	-	-	אדמה חקלאית
46	58	3	3	מבנה חקלאי
-	-	-	-	אדמת בניין
216	331	6	9	מגורים שאינם בשימוש
-	-	11	7	מערכת סולרית הממוקמת על גג נכס
-	-	-	-	מערכת סולרית שאינה ממוקמת על גג נכס
-	-	-	-	קרקע תפוסה למערכת סולרית
51,566	122,125	1,071	1,112	יתר סוגי הנכסים

* חיובי ארנונה מתייחסים לנתוני חיוב ראשוני, שאינו כולל את השינויים בסכומי המס בשל הצמדה ואת הגידול הטבעי שחל במהלך השנה כתוצאה מתוספת נכסים.

מקור הנתונים: דוח כספי שנתי מבוקר ברשויות מקומיות, נספח א.



באר שבע

סוג רשות: עירייה
 סמל יישוב: 9000



מפת התמצאות



שימושי קרקע:	
כרייה וחציבה	חינוך והשכלה
גופי מים	בריאות ורווחה
גינות לנוי פארק ציבורי	שירותי דת
יער וחורש	חירום והצלה
מטעים	שירותי מנהל ציבורי
גידולי שדה	בתי עלמין
שיחים בתה ועשבוני	תרבות פנאי וספורט
קרקע וסלע	מלונאות ואירוח כפרי
מסחר ומגורים במרכז עירוני	מסחר ומשרדים
תחבורה	תעשייה
מסחר ומשרדים	מכלולי תשתית
שירותי תעשייה	שירות לציבור ללא אפיון
מגורים	מגורים
מבנים חקלאיים	מבנים חקלאיים