

## 2018 כעביה-טבאש-חג'אג'רה

### כללי

מספרים מוחלטים	אחוזים	קבוצת אוכלוסייה ודת
5,409	100.0	סך הכל
		ערבים
	100.0	מוסלמים

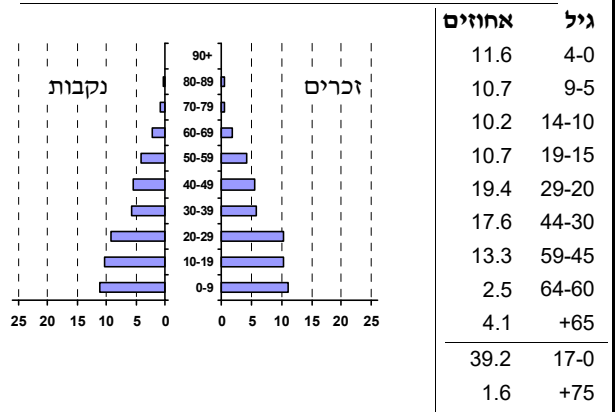
סמל: 0978	מחוז: הצפון
מעמד מוניציפלי:	מועצה מקומית
שנת קבלת מעמד מוניציפלי:	1996
מספר חברי מועצה:	9
סמל ושם ועדת תכנון ובנייה:	254 יזרעאלים
מרחק מגבול מחוז תל אביב (2015) (ק"מ):	85.2
מרחב ימי, רשויות הגובלות בחוף הים:	0

### דמוגרפיה

3.9	אחוז גידול האוכלוסייה (לעומת שנה קודמת)
123	לידות חי
12	פטירות
111	ריבוי טבעי - סך הכל
20.9	שיעור ל-1,000 תושבים
0.4	פטירות תינוקות (ממוצע 2014-2018)
..	שיעור ל-1,000 לידות חי 2014-2018
72	הגירה בתוך הרשות
106	מאזן הגירה פנימית
106	מאזן הגירה - סך הכל

5.4	אוכלוסייה בסוף 2018 - סך הכל (אלפים)
2.7	זכרים
2.7	נקבות
899	יחס תלות (ל-1,000 תושבים בלתי תלויים)

### התפלגות אוכלוסייה, לפי גיל ומין (אחוזים)



### הגירה פנימית, לפי מין וגיל

גיל				מין		סך הכל	
+65	64-30	29-15	עד 14	נקבות	זכרים		
3	34	62	60	104	55	159	נכנסים
-	12	29	12	40	13	53	יוצאים

### שכר ורווחה

מקבלי קצבאות בגין ילדים (סוף שנה)				מקבלי:	
מספר ילדים במשפחה				39	דמי אבטלה - סך הכל (ממוצע חודשי)
+5	4-3	2-1	סך הכל	15	מזה: גברים
53	356	435	844	-	הכשרה מקצועית
276	1,218	672	2,166	40	גיל ממוצע (לא כולל חיילים)
<b>נתוני 2017</b>				109	דמי אבטלה ממוצעים ליום (ש"ח)
שכר חודשי ממוצע של שכיר במשך השנה				228	קצבאות זקנה ושאימים (סוף שנה)
% שינוי ריאלי לעומת שנה קודמת		ש"ח		29.8	מזה: אחוז מקבלי השלמת הכנסה
6.9	6,343	סך הכל		208	גמלת הבטחת הכנסה (נפשות, במשך השנה)
6.4	7,737	גברים		55	גמלאות (סוף שנה): סיעוד
8.6	4,304	נשים		167	נכות כללית
2,318	מספר השכירים			39	ניידות
48.7	אחוז השכירים המשתכרים עד שכר מינימום			13	נכות מעבודה ותלויים
0.3630	מדד אי-השוויון - שכירים (מדד גייני, 0 שוויון מלא)			<b>מבוטחים בקופות חולים</b>	
118	מספר העצמאים			62.3	באחוזים: כללית
8,067	הכנסה חודשית ממוצעת של עצמאי במשך השנה (ש"ח)			4.9	מכבי
6.6	אחוז שינוי ריאלי לעומת שנה קודמת			31.1	מאוחדת
44.1	אחוז העצמאים המשתכרים עד מחצית השכר הממוצע			1.7	לאומית

## כעביה-טבאש-חג'אג'רה 2018

### חינוך

ילדים בגנים של משרד החינוך תשע"ח 2017/18				
סך הכל	גיל 3	גיל 4	גיל 5	גיל 6
351	110	108	125	8

תשע"ח* 2017/18	בתי ספר	כיתות	תלמידים	ממוצע תלמידים לכיתה
<b>סך הכל</b>	3	51	1,396	27
יסודי	..	26	676	26
על-יסודי	..	25	720	29
חטיבת ביניים	..	12	369	31
תיכון	..	13	351	27
<b>זכאים לתעודות בגרות מבין תלמידי כיתות יב (אחוזים):</b>				
<b>סך הכל</b>	69.4			
<b>עמדו בדרישות הסף של האוניברסיטאות</b>	55.0			

\*החל משנת הלימודים תשע"ח, הנתונים לא כוללים חינוך מיוחד.

### מים

..	תקבולים (אלפי מ"ק)	
..	פחת (אלפי מ"ק)	
..	אחוז הפחת מסך כל תקבולי המים	
צריכה, לפי ייעוד		
אחוז מסך הכל	אלפי מ"ק	
100.0	..	<b>סך הכל</b>
..	..	ביתית (וכל צריכה אחרת)
..	..	חקלאית
<b>צריכה ביתית (וכל צריכה אחרת), לפי ייעוד</b>		
מ"ק לנפש	אחוז	אלפי מ"ק
..	100.0	..
..	..	מזה: למגורים
..	..	למוסדות הרשות
..	..	לגינות ציבורי
..	..	למסחר ומלאכה
..	..	לבנייה

### תחבורה

2,145	כלי רכב מנועיים - סך הכל
1,766	מזה: כלי רכב פרטיים
9.2	גיל ממוצע של כלי רכב פרטי (שנים)
4	תאונות דרכים עם נפגעים (ת"ד) - סך הכל
-	קטלניות
1	קשות
3	קלות
0.8	שיעור ל-1,000 תושבים
1.9	שיעור ל-1,000 כלי רכב
-	הרוגים

### פסולת

<b>פסולת מוצקה ביתית, מסחרית וגזם</b>	
0.9	(ק"ג לנפש ליום)
1.1	אחוז מחזור

### בנייה ודיוור

גמר בנייה	התחלת בנייה	
6.0	4.1	שטח - סך הכל (אלפי מ"ר)
5.9	4.1	מזה: למגורים (אלפי מ"ר)
27	19	מספר דירות
816		מספר דירות למגורים לפי מרשם מבנים ודירות

### שטח וצפיפות

1.55	שטח (קמ"ר)
3,435.5	צפיפות לקמ"ר

### השכלה גבוהה

2019	אחוז
11.3	בעלי תארים מישראל מכלל בני 35-55
..	מסיימי יב שהחלו לימודים גבוהים בתוך 8 שנים מסיום התיכון
13.2	סטודנטים מכלל בני 20-25
2.8	סטודנטים מתוך כלל האוכלוסייה

### בריאות

5.40	2018-2014	שיעור פטירות מתוקנן ל-1,000 תושבים
..	..	שיעור פריון כולל ל-1,000 תושבים
..	2016-2014	מספר מקרי סוכרת ממוצע לשנה
..	2016-2014	שיעור מקרי סוכרת מתוקנן ל-1,000 תושבים
..	..	בעלי עודף משקל/השמנת יתר (אחוזים)
..	2017/18	כיתה א
..	2017/18	כיתה ז
..	2015-2011	מספר מקרי סרטן ממוצע לשנה, גברים
..	2015-2011	שיעור מקרי סרטן מכלל הסוגים מתוקנן ל-100,000 תושבים, גברים
..	2015-2011	מספר מקרי סרטן ממוצע לשנה, נשים
..	2015-2011	שיעור מקרי סרטן מכלל הסוגים מתוקנן ל-100,000 תושבים, נשים

### תשתיות ושירותים עירוניים

גמר	התחלה	
-	-	סלילת כבישים חדשים, הרחבה ושיקום של כבישים
-	-	אורך (ק"מ)
-	-	שטח (אלפי מ"ר)
-	-	הנחת צינורות: מים (ק"מ)
-	-	ביוב (ק"מ)
-	-	תיעול (ק"מ)

## 2018 כעביה-טבאש-חג'אג'רה

### מדד פריפריאליות 2015

4	אשכול: (מ-1 עד 10, 1 הפריפריאלי ביותר)
-0.085	ערך מדד:
110	דירוג: (מ-1 עד 255, 1 הפריפריאלי ביותר)
	<b>דירוג לפי מרכיבי המדד:</b>
121	מדד נגישות פוטנציאלית: (מ-1 עד 255, 1 הנגישות הנמוכה ביותר)
109	קרבה לגבול מחוז תל אביב: (מ-1 עד 255, 1 המרוחק ביותר)

### מדד חברתי-כלכלי 2015

2	אשכול: (מ-1 עד 10, 1 הנמוך ביותר)
-0.995	ערך מדד:
43	דירוג: (מ-1 עד 255, 1 הנמוך ביותר)

### מדד קומפקטיות 2018

9	אשכול: (מ-1 עד 10, 1 הקומפקטי ביותר)
188	דירוג: (מ-1 עד 197, 1 הקומפקטי ביותר)
1.532	ציון תקן:

### 2018 אוכלוסייה במוסדות לינה

אחוז מאוכל' הרשות	סך הכל	
-	-	מוסדות לינה
-	-	דיירי מוסדות לינה
-	-	בתי אבות ודיור מוגן
-	-	מוסדות חינוך
-	-	מוסדות דת
-	-	מוסדות אשפוז כולל הוסטלים
-	-	מוסדות אחרים

### שימושי קרקע 2013

אחוז	קמ"ר	
100.0	1.59	סך הכל שטח שיפוט
59.7	0.95	מגורים
-	-	חינוך והשכלה
-	-	בריאות ורווחה
-	-	שירותים ציבוריים
1.3	0.02	תרבות, פנאי, נופש וספורט
-	-	מסחר ומשרדים
-	-	תעשייה
-	-	תשתית ותחבורה
-	-	מבנים חקלאיים
-	-	גינון לנוי, פארק ציבורי
8.8	0.14	יער וחורש
1.3	0.02	מטעים
3.1	0.05	גידולי שדה
25.8	0.41	שטח פתוח אחר
<b>5,053</b>	<b>(נפשות לקמ"ר)</b>	<b>צפיפות אוכלוסייה לשטח בנוי למגורים</b>
4.8	<b>(אלפים)</b>	<b>אוכלוסייה בסוף 2013 - סך הכל (אלפים)</b>

## כעביה-טבאש-חג'אג'רה 2018

**נתוני ביצוע תקציב הרשות (אלפי ש"ח, אלא אם כן צוין אחרת)**

הוצאות		הכנסות	
33,996	<b>סך הכל תשלומים (תקציב רגיל ובלתי רגיל)</b>	34,035	<b>סך הכל תקבולים (תקציב רגיל ובלתי רגיל)</b>
27,401	<b><u>תקציב רגיל - סך הכל</u></b>	27,420	<b><u>תקציב רגיל - סך הכל</u></b>
5,066	הוצאות לנפש (ש"ח)	5,069	הכנסות לנפש (ש"ח)
	<b>לפי פרקי תקציב</b>		<b>לפי פרקי תקציב</b>
4,169	הנהלה וכלליות	13,293	מיסים ומענקים
3,907	שירותים מקומיים	1,109	שירותים מקומיים
15,543	שירותים ממלכתיים	11,082	שירותים ממלכתיים
8,119	מזה: חינוך	5,802	מזה: חינוך
5,966	רווחה	4,631	רווחה
1,262	תרבות	583	תרבות
577	מפעלים	-	מפעלים
-	מזה: מפעל המים	-	מזה: מפעל מים
3,205	תשלומים בלתי רגילים	1,936	תקבולים בלתי רגילים
	<b>לפי סיווג כלכלי</b>		<b>לפי סיווג כלכלי</b>
9,246	עלות עבודה - סך הכל	4,741	הכנסות עצמיות - סך הכל
3,968	מזה: חינוך	357	מזה: חינוך
1,134	רווחה	19	רווחה
		1,151	ארנונה - סך הכל גבייה
5,949	הוצאות לפעולות		* למגורים
1,483	פירעון מלוות	1,121	סך הכל גבייה
182	הוצאות מימון	7,632	סך הכל חיובים נטו
		14.7 %	יחס גבייה לכלל החיובים
		1,109	גבייה השנה (קרן + ריבית)
		4,212	חיוב בשנת החשבון
1,122	העברות והוצאות חד-פעמיות (כולל כיסוי גירעון מצטבר)	26.3 %	יחס גבייה השנה לחיוב השנה
		1,884	פטורים, שחרורים והנחות
		12	גביית פיגורים (קרן + ריבית)
9,419	כלליות, השתתפויות ותמיכות	30	* לא למגורים - סך הכל גבייה
		3,214	עצמיות אחרות
		22,679	הכנסות מהממשלה - סך הכל
		5,445	מזה: משרד החינוך
		4,612	משרד הרווחה
		9,118	מענק כללי
		-	מענקים מיועדים
		910	מענקים מיוחדים
		910	מענקים להקטנת גירעון מצטבר
		-	מלווה לאיזון
6,595	<b><u>תקציב בלתי רגיל - סך הכל</u></b>	6,615	<b><u>תקציב בלתי רגיל - סך הכל</u></b>
5,034	מזה: עבודות שבוצעו במשך השנה	-	מזה: השתתפות בעלי נכסים
1,150	העברת מלוות	5,451	השתתפות משרדי ממשלה
411	הוצאות אחרות	1,150	מלוות
		14	הכנסות אחרות
		19	<b>עודף/גירעון בתקציב הרגיל השנה</b>
		19	<b>עודף/גירעון בתקציב הרגיל השנה ללא קבלת מלוות לאיזון</b>
		-2,455	<b>עודף/גירעון מצטבר בתקציב הרגיל לסוף שנה</b>
		6,404	<b>עומס מלוות לפירעון בסוף השנה (כולל הפרשי הצמדה)</b>

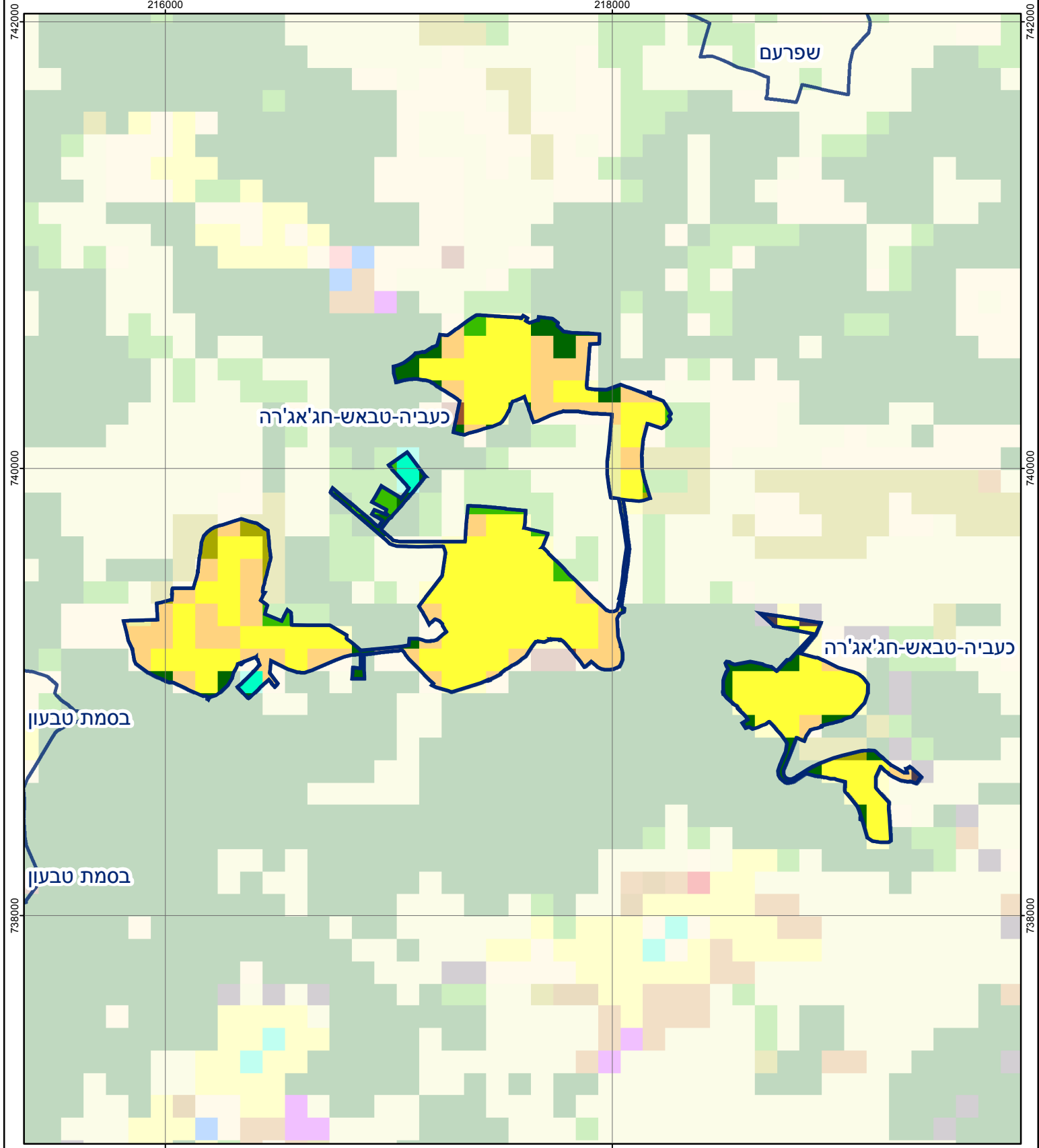
## כעביה-טבאש-חג'אג'רה 2018

### חיובי ארנונה\* לפי סוג נכס (2017 ו-2018)

חיוב באלפי ש"ח		שטחים באלפי מ"ר		סוג הנכס
2018	2017	2018	2017	
4,137	4,046	105	105	סך הכל
4,069	3,978	104	104	מגורים
60	61	1	1	משרדים, שירותים ומסחר
-	-	-	-	תעשייה
2	2	-	-	מלאכה
-	-	-	-	בנקים וחברות ביטוח
-	-	-	-	בתי מלון
-	-	-	-	חניונים
-	-	-	-	קרקע תפוסה
-	-	-	-	קרקע תפוסה המשמשת לעריכת אירועים
-	-	-	-	קרקע תפוסה במפעל עתיר שטח
-	-	-	-	אדמה חקלאית
-	-	-	-	מבנה חקלאי
-	-	-	-	אדמת בניין
-	-	-	-	מגורים שאינם בשימוש
-	-	-	-	מערכת סולרית הממוקמת על גג נכס
-	-	-	-	מערכת סולרית שאינה ממוקמת על גג נכס
-	-	-	-	קרקע תפוסה למערכת סולרית
6	5	-	-	יתר סוגי הנכסים

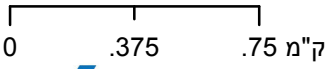
\* חיובי ארנונה מתייחסים לנתוני חיוב ראשוני, שאינו כולל את השינויים בסכומי המס בשל הצמדה ואת הגידול הטבעי שחל במהלך השנה כתוצאה מתוספת נכסים.

מקור הנתונים: דוח כספי שנתי מבוקר ברשויות מקומיות, נספח א.



### כעביה-טבאש-חג'אג'רה

סוג רשות: מועצה מקומית  
 978 סמל יישוב:



#### מפת התמצאות



שימושי קרקע:			
כרייה וחציבה	מסחר ומגורים במרכז עירוני	חינוך והשכלה	פארק ציבורי
גופי מים	תחבורה	בריאות ורווחה	גופי מים
גינות לנוי פארק ציבורי	מסחר ומשרדים	שירותי דת	יער וחורש
יער וחורש	תעשייה	חירום והצלה	מטעים
מטעים	מכלולי תשתית	שירותי מנהל ציבורי	גידולי שדה
גידולי שדה	שירות לציבור ללא אפיון	בתי עלמין	שיחים בתה ועשבוני
שיחים בתה ועשבוני	מגורים	תרבות פנאי וספורט	קרקע וסלע
קרקע וסלע	מבנים חקלאיים	מלונאות ואירוח כפרי	