

2018

כפר ברא

כללי

מספרים מוחלטים	קבוצת אוכלוסייה ודת	אחוזים
3,594	סך הכל	100.0
	ערבים	
	מוסלמים	100.0

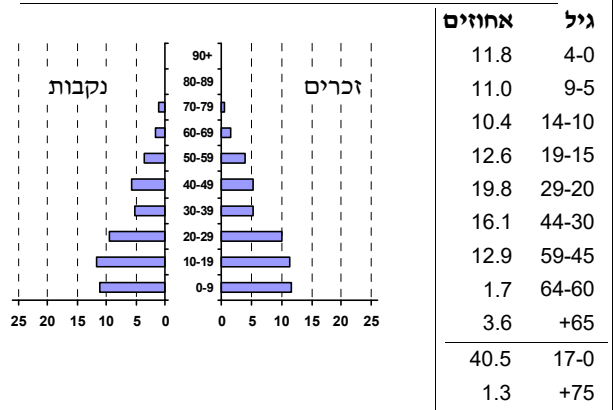
סמל: 0633 מחוז: המרכז  
 מעמד מוניציפלי: מועצה מקומית  
 שנת קבלת מעמד מוניציפלי: 1963  
 מספר חברי מועצה: 9  
 סמל ושם ועדת תכנון ובנייה: 451 קסם  
 מרחק מגבול מחוז תל אביב (2015) (ק"מ): 12.3  
 מרחב ימי, רשויות הגובלות בחוף הים: 0

דמוגרפיה

3.0	אחוז גידול האוכלוסייה (לעומת שנה קודמת)
86	לידות חי
8	פטירות
78	ריבוי טבעי - סך הכל
22.0	שיעור ל-1,000 תושבים
0.4	פטירות תינוקות (ממוצע 2014-2018)
..	שיעור ל-1,000 לידות חי 2014-2018
8	הגירה בתוך הרשות
20	מאזן הגירה פנימית
21	מאזן הגירה - סך הכל

אוכלוסייה בסוף 2018 - סך הכל (אלפים) 3.6  
 זכרים 1.8  
 נקבות 1.8  
 יחס תלות (ל-1,000 תושבים בלתי תלויים) 981

התפלגות אוכלוסייה, לפי גיל ומין (אחוזים)



הגירה פנימית, לפי מין וגיל

גיל				מין		סך הכל	
+65	64-30	29-15	עד 14	נקבות	זכרים		
-	14	30	27	48	23	71	נכנסים
-	17	11	23	32	19	51	יוצאים

שכר ורווחה

מקבלי קצבאות בגין ילדים (סוף שנה)				מקבלי:	
מספר ילדים במשפחה			סך הכל	דמי אבטלה - סך הכל (ממוצע חודשי)	
+5	4-3	2-1		7	מזה: גברים
42	192	310	544	-	הכשרה מקצועית
229	631	468	1,328	42	גיל ממוצע (לא כולל חיילים)
<b>נתוני 2017</b>				130	דמי אבטלה ממוצעים ליום (ש"ח)
שכר חודשי ממוצע של שכיר במשך השנה				135	קצבאות זקנה ושאימים (סוף שנה)
% שינוי ריאלי לעומת שנה קודמת		ש"ח		21.5	מזה: אחוז מקבלי השלמת הכנסה
3.5	6,606	סך הכל		37	גמלת הבטחת הכנסה (נפשות, במשך השנה)
2.0	7,904	גברים		49	גמלאות (סוף שנה): סיעוד
7.8	4,956	נשים		112	נכות כללית
1,465	מספר השכירים			13	ניידות
50.0	אחוז השכירים המשתכרים עד שכר מינימום			12	נכות מעבודה ותלויים
0.3997	מדד אי-השוויון - שכירים (מדד גיני, 0 שוויון מלא)			מבוטחים בקופות חולים	
132	מספר העצמאים			54.3	באחוזים: כללית
8,256	הכנסה חודשית ממוצעת של עצמאי במשך השנה (ש"ח)			1.1	מכבי
-6.7	אחוז שינוי ריאלי לעומת שנה קודמת			44.4	מאוחדת
37.1	אחוז העצמאים המשתכרים עד מחצית השכר הממוצע			0.2	לאומית

**2018**

**כפר בר**

**מים**

237	תקבולים (אלפי מ"ק)	
58	פחת (אלפי מ"ק)	
24.3	אחוז הפחת מסך כל תקבולי המים צריכה, לפי ייעוד	
אחוז מסך הכל	אלפי מ"ק	
100.0	179	סך הכל
100.0	179	ביתית (וכל צריכה אחרת)
-	-	חקלאית
צריכה ביתית (וכל צריכה אחרת), לפי ייעוד		
מ"ק לנפש	אחוז	אלפי מ"ק
49.8	100.0	179
46.9	94.1	168
0.1	0.2	0
0.6	1.2	2
1.6	3.2	6
0.6	1.3	2

**תחבורה**

1,574	כלי רכב מנועיים - סך הכל
1,198	מזה: כלי רכב פרטיים
7.2	גיל ממוצע של כלי רכב פרטי (שנים)
4	תאונות דרכים עם נפגעים (ת"ד) - סך הכל
-	קטלניות
1	קשות
3	קלות
1.1	שיעור ל-1,000 תושבים
2.7	שיעור ל-1,000 כלי רכב
-	הרוגים

**פסולת**

1.4	פסולת מוצקה ביתית, מסחרית וגזם (ק"ג לנפש ליום)
20.2	אחוז מחזור

**בנייה ודיוור**

גמר בנייה	התחלת בנייה	
7.6	4.2	שטח - סך הכל (אלפי מ"ר)
6.4	2.4	מזה: למגורים (אלפי מ"ר)
31	14	מספר דירות
786		מספר דירות למגורים לפי מרשם מבנים ודירות

**שטח וצפיפות**

2.20	שטח (קמ"ר)
..	צפיפות לקמ"ר

**חינוך**

ילדים בגנים של משרד החינוך תשע"ח 2017/18				
סך הכל	גיל 3	גיל 4	גיל 5	גיל 6
252	84	91	71	6

תשע"ח* 2017/18	בתי ספר	כיתות	תלמידים	ממוצע תלמידים לכיתה
סך הכל	3	21	542	26
יסודי	..	14	353	25
על-יסודי	..	7	189	27
חטיבת ביניים	..	7	189	27
תיכון	..	0	0	-
זכאים לתעודות בגרות מבין תלמידי כיתות יב (אחוזים):				
סך הכל	77.4			
עמדו בדרישות הסף של האוניברסיטאות	63.4			

\*החל משנת הלימודים תשע"ח, הנתונים לא כוללים חינוך מיוחד.

**השכלה גבוהה**

2019	אחוז
13.1	בעלי תארים מישראל מכלל בני 35-55
..	מסיימי יב שהחלו לימודים גבוהים בתוך 8 שנים מסיום התיכון
11.2	סטודנטים מכלל בני 20-25
2.6	סטודנטים מתוך כלל האוכלוסייה

**בריאות**

4.30	2018-2014	שיעור פטירות מתוקנן ל-1,000 תושבים
..	..	שיעור פריון כולל ל-1,000 תושבים
..	2016-2014	מספר מקרי סוכרת ממוצע לשנה
..	2016-2014	שיעור מקרי סוכרת מתוקנן ל-1,000 תושבים
..	2017/18	בעלי עודף משקל/השמנת יתר (אחוזים) כיתה א
..	2017/18	כיתה ז
..	2015-2011	מספר מקרי סרטן ממוצע לשנה, גברים
..	2015-2011	שיעור מקרי סרטן מכל הסוגים מתוקנן ל-100,000 תושבים, גברים
..	2015-2011	מספר מקרי סרטן ממוצע לשנה, נשים
..	2015-2011	שיעור מקרי סרטן מכל הסוגים מתוקנן ל-100,000 תושבים, נשים

**תשתיות ושירותים עירוניים**

גמר	התחלה	
-	-	סלילת כבישים חדשים, הרחבה ושיקום של כבישים
-	-	אורך (ק"מ)
-	-	שטח (אלפי מ"ר)
1.2	1.2	הנחת צינורות: מים (ק"מ)
1.3	1.6	ביוב (ק"מ)
-	-	תיעול (ק"מ)

**2018**

**כפר ברא**

**מדד פריפריאליות 2015**

7	אשכול: (מ-1 עד 10, 1 הפריפריאלי ביותר)
1.378	ערך מדד:
217	דירוג: (מ-1 עד 255, 1 הפריפריאלי ביותר)
	<b>דירוג לפי מרכיבי המדד:</b>
216	מדד נגישות פוטנציאלית: (מ-1 עד 255, 1 הנגישות הנמוכה ביותר)
221	קרבה לגבול מחוז תל אביב: (מ-1 עד 255, 1 המרוחק ביותר)

**מדד חברתי-כלכלי 2015**

3	אשכול: (מ-1 עד 10, 1 הנמוך ביותר)
-0.724	ערך מדד:
73	דירוג: (מ-1 עד 255, 1 הנמוך ביותר)

**מדד קומפקטיות 2018**

1	אשכול: (מ-1 עד 10, 1 הקומפקטי ביותר)
2	דירוג: (מ-1 עד 197, 1 הקומפקטי ביותר)
-1.649	ציון תקן:

**2018 אוכלוסייה במוסדות לינה**

סך הכל	אחוז מאוכל' הרשות
-	מוסדות לינה
-	דיירי מוסדות לינה
-	בתי אבות ודיור מוגן
-	מוסדות חינוך
-	מוסדות דת
-	מוסדות אשפוז כולל הוסטלים
-	מוסדות אחרים

**שימושי קרקע 2013**

אחוז	קמ"ר	
100.0	2.15	סך הכל שטח שיפוט
17.2	0.37	מגורים
-	-	חינוך והשכלה
-	-	בריאות ורווחה
-	-	שירותים ציבוריים
-	-	תרבות, פנאי, נופש וספורט
-	-	מסחר ומשרדים
-	-	תעשייה
-	-	תשתית ותחבורה
1.4	0.03	מבנים חקלאיים
-	-	גינון לנוי, פארק ציבורי
38.6	0.83	יער וחורש
27.0	0.58	מטעים
0.9	0.02	גידולי שדה
14.9	0.32	שטח פתוח אחר
<b>8,649</b>	(נפשות לקמ"ר)	<b>צפיפות אוכלוסייה לשטח בנוי למגורים</b>
3.2	(אלפים)	אוכלוסייה בסוף 2013 - סך הכל (אלפים)

2018

כפר ברא

נתוני ביצוע תקציב הרשות (אלפי ש"ח, אלא אם כן צוין אחרת)

הוצאות		הכנסות	
50,618	סך הכל תשלומים (תקציב רגיל ובלתי רגיל)	45,396	סך הכל תקבולים (תקציב רגיל ובלתי רגיל)
30,615	<b>תקציב רגיל - סך הכל</b>	30,071	<b>תקציב רגיל - סך הכל</b>
8,518	הוצאות לנפש (ש"ח)	8,367	הכנסות לנפש (ש"ח)
	<b>לפי פרקי תקציב</b>		<b>לפי פרקי תקציב</b>
4,698	הנהלה וכלליות	13,270	מיסים ומענקים
4,150	שירותים מקומיים	1,934	שירותים מקומיים
19,111	שירותים ממלכתיים	14,707	שירותים ממלכתיים
13,861	מזה: חינוך	11,202	מזה: חינוך
3,502	רווחה	2,441	רווחה
1,620	תרבות	1,064	תרבות
98	מפעלים	98	מפעלים
-	מזה: מפעל המים	-	מזה: מפעל מים
2,558	תשלומים בלתי רגילים	62	תקבולים בלתי רגילים
	<b>לפי סיווג כלכלי</b>		<b>לפי סיווג כלכלי</b>
14,106	עלות עבודה - סך הכל	7,328	הכנסות עצמיות - סך הכל
7,825	מזה: חינוך	618	מזה: חינוך
1,412	רווחה	74	רווחה
		3,070	ארנונה - סך הכל גבייה
7,347	הוצאות לפעולות		* למגורים
488	פירעון מלוות	2,762	סך הכל גבייה
95	הוצאות מימון	4,277	סך הכל חיובים נטו
		64.6 %	יחס גבייה לכלל החיובים
	העברות והוצאות חד-פעמיות (כולל כיסוי גירעון מצטבר)	2,639	גבייה השנה (קרן + ריבית)
		4,909	חיוב בשנת החשבון
		53.8 %	יחס גבייה השנה לחיוב השנה
		1,691	פטורים, שחרורים והנחות
		123	גביית פיגורים (קרן + ריבית)
8,579	כלליות, השתתפויות ותמיכות	308	* לא למגורים - סך הכל גבייה
		3,566	עצמיות אחרות
		22,743	הכנסות מהממשלה - סך הכל
		10,584	מזה: משרד החינוך
		2,367	משרד הרווחה
		8,509	מענק כללי
		-	מענקים מיועדים
		-	מענקים מיוחדים
		-	מענקים להקטנת גירעון מצטבר
		-	מלווה לאיזון
20,003	<b>תקציב בלתי רגיל - סך הכל</b>	15,325	<b>תקציב בלתי רגיל - סך הכל</b>
19,044	מזה: עבודות שבוצעו במשך השנה	-	מזה: השתתפות בעלי נכסים
-	העברת מלוות	5,036	השתתפות משרדי ממשלה
959	הוצאות אחרות	-	מלוות
		10,289	הכנסות אחרות
		-544	עודף/גירעון בתקציב הרגיל השנה
		-544	עודף/גירעון בתקציב הרגיל השנה ללא קבלת מלוות לאיזון
		-570	עודף/גירעון מצטבר בתקציב הרגיל לסוף שנה
		2,179	עומס מלוות לפירעון בסוף השנה (כולל הפרשי הצמדה)

**2018**

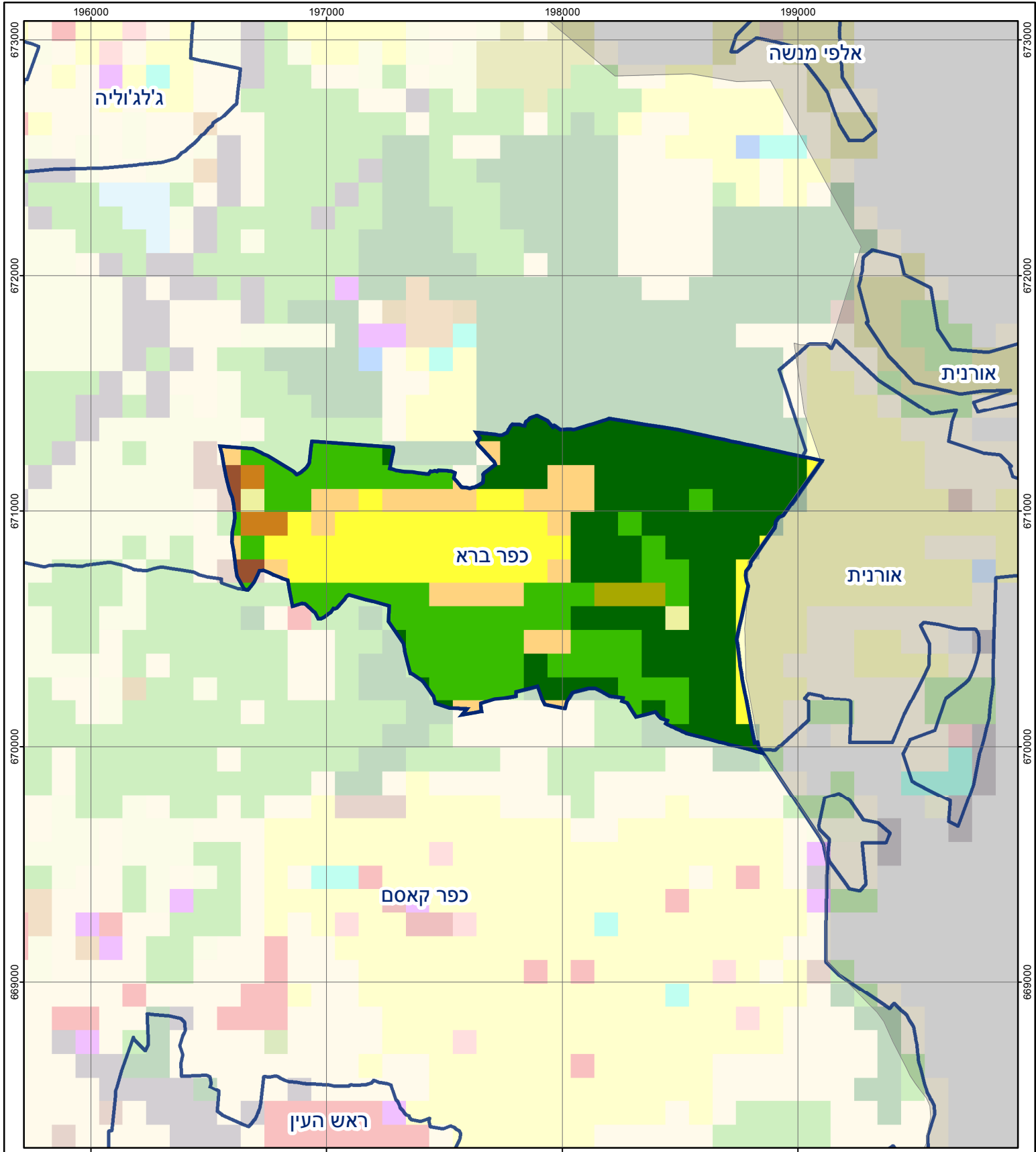
**כפר ברא**

**חיובי ארנונה\* לפי סוג נכס (2017 ו-2018)**

חיוב באלפי ש"ח		שטחים באלפי מ"ר		סוג הנכס
2018	2017	2018	2017	
<b>5,512</b>	<b>5,045</b>	<b>768</b>	<b>784</b>	<b>סך הכל</b>
4,981	4,614	122	116	מגורים
133	98	2	1	משרדים, שירותים ומסחר
383	319	9	7	תעשייה
-	-	-	-	מלאכה
-	-	-	-	בנקים וחברות ביטוח
-	-	-	-	בתי מלון
-	-	-	-	חניונים
-	-	-	-	קרקע תפוסה
-	-	-	-	קרקע תפוסה המשמשת לעריכת אירועים
-	-	-	-	קרקע תפוסה במפעל עתיר שטח
10	10	634	659	אדמה חקלאית
-	-	-	-	מבנה חקלאי
-	-	-	-	אדמת בניין
-	-	-	-	מגורים שאינם בשימוש
-	-	-	-	מערכת סולרית הממוקמת על גג נכס
-	-	-	-	מערכת סולרית שאינה ממוקמת על גג נכס
-	-	-	-	קרקע תפוסה למערכת סולרית
5	4	1	1	יתר סוגי הנכסים

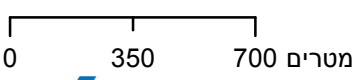
\* חיובי ארנונה מתייחסים לנתוני חיוב ראשוני, שאינו כולל את השינויים בסכומי המס בשל הצמדה ואת הגידול הטבעי שחל במהלך השנה כתוצאה מתוספת נכסים.

מקור הנתונים: דוח כספי שנתי מבוקר ברשויות מקומיות, נספח א.



## כפר ברע

סוג רשות: מועצה מקומית  
 633: סמל יישוב:



### מפת התמצאות



שימושי קרקע:	
כרייה וחציבה	מסחר ומגורים במרכז עירוני
גופי מים	תחבורה
גינות לנוי פארק ציבורי	מסחר ומשרדים
יער וחורש	תעשייה
מטעים	מכלולי תשתית
גידולי שדה	שירות לציבור ללא אפיון
שיחים בתה ועשבוני	מגורים
קרקע וסלע	מבנים חקלאיים
חינוך והשכלה	בריאות ורווחה
שירותי דת	חירום והצלה
שירותי מנהל ציבורי	בתי עלמין
תרבות פנאי וספורט	מלונאות ואירוח כפרי