

2018

כפר יאסוף

כללי

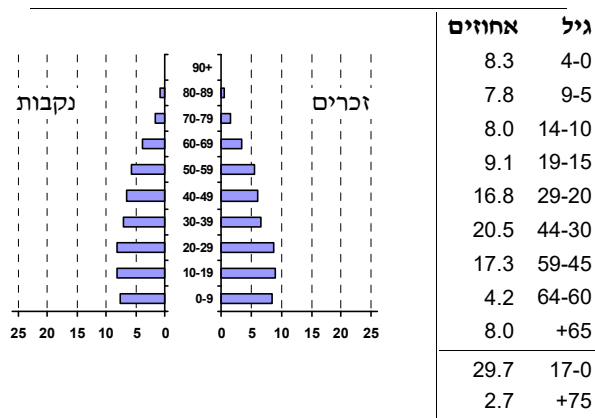
מספרים מוחלטים	קבוצת אוכלוסייה ודת	אחוזים
10,029	סך הכל	100.0
	ערבים	
44.8	מוסלמים	
52.5	נוצרים	
2.7	דרוזים	
1.6	אחוז גידול האוכלוסייה (לעומת שנה קודמת)	
202	לידות חי	
51	פטירות	
151	ריבוי טבעי - סך הכל	
15.2	שיעור ל-1,000 תושבים	
0.8	פטירות תינוקות (ממוצע 2014-2018)	
..	שיעור ל-1,000 לידות חי 2014-2018	
0	הגירה בתוך הרשות	
46	מאזן הגירה פנימית	
35	מאזן הגירה - סך הכל	

סמל: 0507 מחוז: הצפון
 מעמד מוניציפלי: מועצה מקומית
 שנת קבלת מעמד מוניציפלי: 1925
 מספר חברי מועצה: 11
 סמל ושם ועדת תכנון ובנייה: 252 הגליל המרכזי
 מרחק מגבול מחוז תל אביב (2015) (ק"מ): 105.4
 מרחב ימי, רשויות הגובלות בחוף הים: 0

דמוגרפיה

אוכלוסייה בסוף 2018 - סך הכל (אלפים) 10.0
 זכרים 5.0
 נקבות 5.0
 יחס תלות (ל-1,000 תושבים בלתי תלויים) 702

התפלגות אוכלוסייה, לפי גיל ומין (אחוזים)



הגירה פנימית, לפי מין וגיל

גיל				מין		סך הכל	
+65	64-30	29-15	עד 14	נקבות	זכרים		
3	69	85	34	131	60	191	נכנסים
..	50	57	36	91	54	145	יוצאים

שכר ורווחה

מקבלי קצבאות בגין ילדים (סוף שנה)				מספר ילדים במשפחה		סך הכל	משפחות ילדים
+5	4-3	2-1					
20	389	969	1,378				
104	1,263	1,481	2,848				
נתוני 2017							
שכר חודשי ממוצע של שכיר במשך השנה							
% שינוי ריאלי לעומת שנה קודמת		ש"ח					
6.4		7,072	סך הכל				
6.8		7,982	גברים				
6.4		6,105	נשים				
מספר השכירים							
4,561		אחוז השכירים המשתכרים עד שכר מינימום 47.5					
0.4073		מדד אי-השוויון - שכירים (מדד גייני, 0 שוויון מלא)					
מספר העצמאים							
525		הכנסה חודשית ממוצעת של עצמאי במשך השנה (ש"ח) 8,414					
8.8		אחוז שינוי ריאלי לעומת שנה קודמת					
43.2		אחוז העצמאים המשתכרים עד מחצית השכר הממוצע					

מקבלי: דמי אבטלה - סך הכל (ממוצע חודשי) 96
 מזה: גברים 56
 הכשרה מקצועית ..
 גיל ממוצע (לא כולל חיילים) 40
 דמי אבטלה ממוצעים ליום (ש"ח) 117
 קצבאות זקנה ושאימים (סוף שנה) 878
 מזה: אחוז מקבלי השלמת הכנסה 16.5
 גמלת הבטחת הכנסה (נפשות, במשך השנה) 535
 גמלאות (סוף שנה): סיעוד 127
 נכות כללית 427
 ניידות 58
 נכות מעבודה ותלויים 49

מבוטחים בקופות חולים

באחוזים: כללית 79.3
 מכבי 7.5
 מאוחדת 1.2
 לאומית 12.0

כפר יאסיף

2018

חינוך

ילדים בגנים של משרד החינוך תשע"ח 2017/18				
סך הכל	גיל 3	גיל 4	גיל 5	גיל 6
463	156	137	156	14

תשע"ח* 2017/18	בתי ספר	כיתות	תלמידים	ממוצע תלמידים לכיתה
סך הכל	5	83	2,450	30
יסודי	3	46	1,344	29
על-יסודי	..	37	1,106	30
חטיבת ביניים	..	18	544	30
תיכון	..	19	562	30
זכאים לתעודות בגרות מבין תלמידי כיתות יב (אחוזים):				
סך הכל	71.7			
עמדו בדרישות הסף של האוניברסיטאות	63.6			

*החל משנת הלימודים תשע"ח, הנתונים לא כוללים חינוך מיוחד.

מים

תקבולים (אלפי מ"ק)		
725		
פחת (אלפי מ"ק)		
64		
אחוז הפחת מסך כל תקבולי המים		
8.8		
צריכה, לפי ייעוד		
אחוז מסך הכל	אלפי מ"ק	
100.0	661	סך הכל
99.9	660	ביתית (וכל צריכה אחרת)
0.1	1	חקלאית
צריכה ביתית (וכל צריכה אחרת), לפי ייעוד		
מ"ק לנפש	אחוז	אלפי מ"ק
65.8	100.0	660
53.3	81.0	534
3.2	4.9	32
-	-	-
0.6	0.9	6
3.6	5.5	36
סך הכל		
מזה: למגורים		
למוסדות הרשות		
לגינן ציבורי		
למסחר ומלאכה		
לבנייה		

תחבורה

4,804	כלי רכב מנועיים - סך הכל
4,028	מזה: כלי רכב פרטיים
8.4	גיל ממוצע של כלי רכב פרטי (שנים)
20	תאונות דרכים עם נפגעים (ת"ד) - סך הכל
-	קטלניות
2	קשות
18	קלות
2.0	שיעור ל-1,000 תושבים
4.2	שיעור ל-1,000 כלי רכב
-	הרוגים

פסולת

פסולת מוצקה ביתית, מסחרית וגזם	
1.9	(ק"ג לנפש ליום)
1.1	אחוז מחזור

בנייה ודיוור

גמר בנייה	התחלת בנייה	
13.6	10.1	שטח - סך הכל (אלפי מ"ר)
12.1	6.3	מזה: למגורים (אלפי מ"ר)
56	23	מספר דירות
2,848		מספר דירות למגורים לפי מרשם מבנים ודירות

שטח וצפיפות

2.66	שטח (קמ"ר)
3,768.6	צפיפות לקמ"ר

השכלה גבוהה

2019	אחוז
19.0	בעלי תארים מישראל מכלל בני 35-55
34.7	מסיימי יב שהחלו לימודים גבוהים בתוך 8 שנים מסיום התיכון
16.0	סטודנטים מכלל בני 20-25
3.0	סטודנטים מתוך כלל האוכלוסייה

בריאות

6.71	2018-2014	שיעור פטירות מתוקנן ל-1,000 תושבים
2.62		שיעור פריון כולל ל-1,000 תושבים
..	2016-2014	מספר מקרי סוכרת ממוצע לשנה
..	2016-2014	שיעור מקרי סוכרת מתוקנן ל-1,000 תושבים
..	2017/18	בעלי עודף משקל/השמנת יתר (אחוזים)
..	2017/18	כיתה א
..	2017/18	כיתה ז
..	2015-2011	מספר מקרי סרטן ממוצע לשנה, גברים
..	2015-2011	שיעור מקרי סרטן מכלל הסוגים מתוקנן ל-100,000 תושבים, גברים
..	2015-2011	מספר מקרי סרטן ממוצע לשנה, נשים
..	2015-2011	שיעור מקרי סרטן מכלל הסוגים מתוקנן ל-100,000 תושבים, נשים

תשתיות ושירותים עירוניים

גמר	התחלה	
		סלילת כבישים חדשים, הרחבה ושיקום של כבישים
0.2	0.2	אורך (ק"מ)
1.8	1.8	שטח (אלפי מ"ר)
-	-	הנחת צינורות: מים (ק"מ)
-	-	ביוב (ק"מ)
0.2	0.2	תיעול (ק"מ)

2018

כפר יאסיף

מדד פריפריאליות 2015

4	אשכול: (מ-1 עד 10, 1 הפריפריאלי ביותר)
-0.219	ערך מדד:
99	דירוג: (מ-1 עד 255, 1 הפריפריאלי ביותר)
	דירוג לפי מרכיבי המדד:
122	מדד נגישות פוטנציאלית: (מ-1 עד 255, 1 הנגישות הנמוכה ביותר)
64	קרבה לגבול מחוז תל אביב: (מ-1 עד 255, 1 המרוחק ביותר)

מדד חברתי-כלכלי 2015

5	אשכול: (מ-1 עד 10, 1 הנמוך ביותר)
-0.154	ערך מדד:
111	דירוג: (מ-1 עד 255, 1 הנמוך ביותר)

מדד קומפקטיות 2018

3	אשכול: (מ-1 עד 10, 1 הקומפקטי ביותר)
41	דירוג: (מ-1 עד 197, 1 הקומפקטי ביותר)
-0.835	ציון תקן:

2018

אוכלוסייה במוסדות לינה

אחוז מאוכל' הרשות	סך הכל	
	4	מוסדות לינה
	131	דיירי מוסדות לינה
-		בתי אבות ודיור מוגן
-		מוסדות חינוך
-		מוסדות דת
0.51		מוסדות אשפוז כולל הוסטלים
0.80		מוסדות אחרים

שימושי קרקע 2013

אחוז	קמ"ר	
100.0	2.70	סך הכל שטח שיפוט
38.9	1.05	מגורים
-	-	חינוך והשכלה
-	-	בריאות ורווחה
0.7	0.02	שירותים ציבוריים
0.4	0.01	תרבות, פנאי, נופש וספורט
0.4	0.01	מסחר ומשרדים
3.3	0.09	תעשייה
2.2	0.06	תשתית ותחבורה
0.4	0.01	מבנים חקלאיים
-	-	גינון לנוי, פארק ציבורי
-	-	יער וחורש
45.2	1.22	מטעים
-	-	גידולי שדה
8.5	0.23	שטח פתוח אחר
8,857	(נפשות לקמ"ר)	צפיפות אוכלוסייה לשטח בנוי למגורים
9.3	(אלפים)	אוכלוסייה בסוף 2013 - סך הכל (אלפים)

2018

כפר יאסיף

נתוני ביצוע תקציב הרשות (אלפי ש"ח, אלא אם כן צוין אחרת)

הוצאות		הכנסות	
71,319	סך הכל תשלומים (תקציב רגיל ובלתי רגיל)	68,406	סך הכל תקבולים (תקציב רגיל ובלתי רגיל)
63,364	תקציב רגיל - סך הכל	63,083	תקציב רגיל - סך הכל
6,318	הוצאות לנפש (ש"ח)	6,290	הכנסות לנפש (ש"ח)
	לפי פרקי תקציב		לפי פרקי תקציב
8,085	הנהלה וכלליות	27,095	מיסים ומענקים
8,223	שירותים מקומיים	2,291	שירותים מקומיים
38,226	שירותים ממלכתיים	31,274	שירותים ממלכתיים
27,303	מזה: חינוך	24,303	מזה: חינוך
8,426	רווחה	6,018	רווחה
2,443	תרבות	953	תרבות
-	מפעלים	41	מפעלים
-	מזה: מפעל המים	-	מזה: מפעל מים
8,830	תשלומים בלתי רגילים	2,382	תקבולים בלתי רגילים
	לפי סיווג כלכלי		לפי סיווג כלכלי
31,333	עלות עבודה - סך הכל	20,277	הכנסות עצמיות - סך הכל
19,320	מזה: חינוך	79	מזה: חינוך
2,535	רווחה	7	רווחה
		11,357	ארנונה - סך הכל גבייה
9,193	הוצאות לפעולות		* למגורים
		6,563	סך הכל גבייה
3,099	פירעון מלוות	42,300	סך הכל חיובים נטו
		15.5 %	יחס גבייה לכלל החיובים
351	הוצאות מימון	6,177	גבייה השנה (קרן + ריבית)
		16,585	חיוב בשנת החשבון
	העברות והוצאות חד-פעמיות (כולל כיסוי גירעון מצטבר)	37.2 %	יחס גבייה השנה לחיוב השנה
841		4,499	פטורים, שחרורים והנחות
		386	גביית פיגורים (קרן + ריבית)
18,547	כלליות, השתתפויות ותמיכות	4,794	* לא למגורים - סך הכל גבייה
		8,834	עצמיות אחרות
		42,806	הכנסות מהממשלה - סך הכל
		24,973	מזה: משרד החינוך
		6,011	משרד הרווחה
		10,700	מענק כללי
		-	מענקים מיועדים
		472	מענקים מיוחדים
		650	מענקים להקטנת גירעון מצטבר
		-	מלווה לאיזון
7,955	תקציב בלתי רגיל - סך הכל	5,323	תקציב בלתי רגיל - סך הכל
6,762	מזה: עבודות שבוצעו במשך השנה	510	מזה: השתתפות בעלי נכסים
-	העברת מלוות	2,998	השתתפות משרדי ממשלה
1,193	הוצאות אחרות	1,000	מלוות
		815	הכנסות אחרות
		-281	עודף/גירעון בתקציב הרגיל השנה
		-281	עודף/גירעון בתקציב הרגיל השנה ללא קבלת מלוות לאיזון
		-880	עודף/גירעון מצטבר בתקציב הרגיל לסוף שנה
		11,169	עומס מלוות לפירעון בסוף השנה (כולל הפרשי הצמדה)

2018

כפר יאסיף

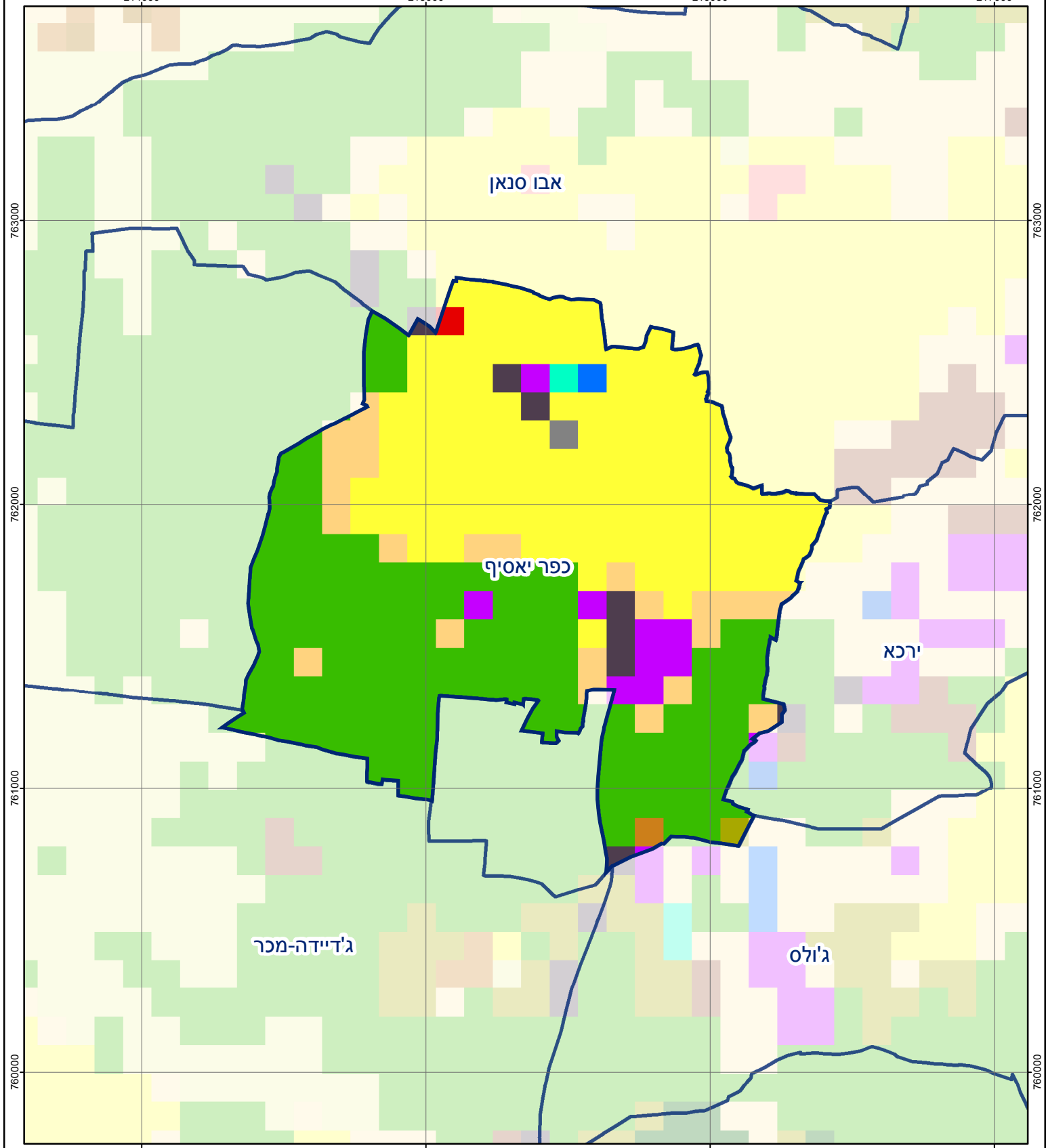
חיובי ארנונה* לפי סוג נכס (2017 ו-2018)

חיוב באלפי ש"ח		שטחים באלפי מ"ר		סוג הנכס
2018	2017	2018	2017	
19,095	18,211	1,685	1,677	סך הכל
13,441	12,993	376	372	מגורים
3,950	3,758	54	53	משרדים, שירותים ומסחר
-	-	-	-	תעשייה
383	388	6	7	מלאכה
707	535	1	1	בנקים וחברות ביטוח
-	-	-	-	בתי מלון
-	-	-	-	חניונים
155	147	27	25	קרקע תפוסה
-	-	-	-	קרקע תפוסה המשמשת לעריכת אירועים
-	-	-	-	קרקע תפוסה במפעל עתיר שטח
24	24	1,207	1,208	אדמה חקלאית
57	63	2	2	מבנה חקלאי
-	-	-	-	אדמת בניין
-	-	-	-	מגורים שאינם בשימוש
-	-	-	-	מערכת סולרית הממוקמת על גג נכס
-	-	-	-	מערכת סולרית שאינה ממוקמת על גג נכס
-	-	-	-	קרקע תפוסה למערכת סולרית
378	303	11	9	יתר סוגי הנכסים

* חיובי ארנונה מתייחסים לנתוני חיוב ראשוני, שאינו כולל את השינויים בסכומי המס בשל הצמדה ואת הגידול הטבעי שחל במהלך השנה כתוצאה מתוספת נכסים.

מקור הנתונים: דוח כספי שנתי מבוקר ברשויות מקומיות, נספח א.

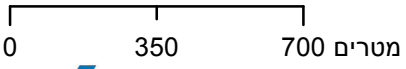
214000 215000 216000 217000



214000 215000 216000 217000

כפר יאסיף

סוג רשות: מועצה מקומית
 507 סמל יישוב:



מפת התמצאות



שימושי קרקע:		
כרייה וחציבה	מסחר ומגורים במרכז עירוני	חינוך והשכלה
גופי מים	תחבורה	בריאות ורווחה
גינות לנוי פארק ציבורי	מסחר ומשרדים	שירותי דת
יער וחורש	תעשייה	חירום והצלה
מטעים	מכלולי תשתית	שירותי מנהל ציבורי
גידולי שדה	שירות לציבור ללא אפיון	בתי עלמין
שיחים בתה ועשבוני	מגורים	תרבות פנאי וספורט
קרקע וסלע	מבנים חקלאיים	מלונאות ואירוח כפרי