

2018

כפר כנא

כללי

מספרים מוחלטים	קבוצת אוכלוסייה ודת	אחוזים
3,332	סך הכל	100.0
	מוסלמים	100.0

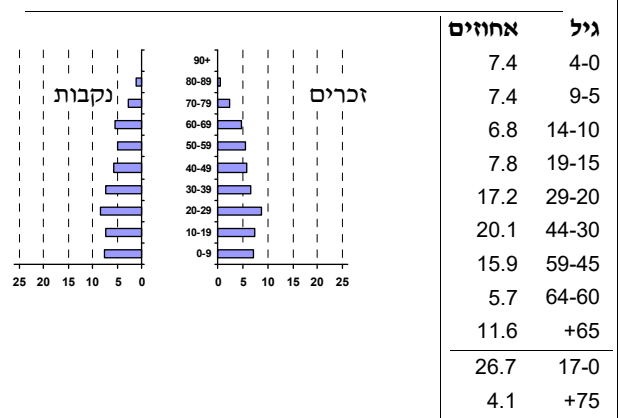
סמל: 0508 **מחוז:** הצפון
מעמד מוניציפלי: מועצה מקומית
שנת קבלת מעמד מוניציפלי: 1950
מספר חברי מועצה: 9
סמל ושם ועדת תכנון ובנייה: 251 הגליל המזרחי
מרחק מגבול מחוז תל אביב (2015) (ק"מ): 94.0
מרחב ימי, רשויות הגובלות בחוף הים: 0

דמוגרפיה

1.5	אחוז גידול האוכלוסייה (לעומת שנה קודמת)
50	לידות חי
17	פטירות
33	ריבוי טבעי - סך הכל
10.0	שיעור ל-1,000 תושבים
..	פטירות תינוקות (ממוצע 2014-2018)
-	שיעור ל-1,000 לידות חי 2014-2018
7	הגירה בתוך הרשות
20	מאזן הגירה פנימית
22	מאזן הגירה - סך הכל

אוכלוסייה בסוף 2018 - סך הכל (אלפים)
 3.3
זכרים
 1.6
נקבות
 1.7
יחס תלות (ל-1,000 תושבים בלתי תלויים)
 697

התפלגות אוכלוסייה, לפי גיל ומין (אחוזים)



הגירה פנימית, לפי מין וגיל

גיל				מין		סך הכל	
+65	64-30	29-15	עד 14	נקבות	זכרים		
-	8	13	7	16	12	28	נכנסים
-	..	3	3	4	4	8	יוצאים

שכר ורווחה

מקבלי קצבאות בגין ילדים (סוף שנה)

מספר ילדים במשפחה			סך הכל	משפחות ילדים
+5	4-3	2-1		
..	105	337	444	
11	337	501	849	

נתוני 2017
שכר חודשי ממוצע של שכיר במשך השנה

% שינוי ריאלי לעומת שנה קודמת	ש"ח	סך הכל
8.3	8,429	גברים
8.9	10,051	נשים
7.5	6,601	

מספר השכירים
 1,578
 אחוז השכירים המשתכרים עד שכר מינימום 37.0
מדד אי-השוויון - שכירים (מדד גייני, 0 שוויון מלא) 0.3921
מספר העצמאים 112
הכנסה חודשית ממוצעת של עצמאי במשך השנה (ש"ח) 8,845
 אחוז שינוי ריאלי לעומת שנה קודמת 0.9
אחוז העצמאים המשתכרים עד מחצית השכר הממוצע 38.4

מקבלי:

18	דמי אבטלה - סך הכל (ממוצע חודשי)
8	מזה: גברים
-	הכשרה מקצועית
40	גיל ממוצע (לא כולל חיילים)
148	דמי אבטלה ממוצעים ליום (ש"ח)
360	קצבאות זקנה ושאיירים (סוף שנה)
15.8	מזה: אחוז מקבלי השלמת הכנסה
20	גמלת הבטחת הכנסה (נפשות, במשך השנה)
46	גמלאות (סוף שנה): סיעוד
130	נכות כללית
19	ניידות
22	נכות מעבודה ותלויים

מבוטחים בקופות חולים

96.7	באחוזים: כללית
2.2	מכבי
1.0	מאוחדת
0.1	לאומית

2018

כפר כנא

מים

235	תקבולים (אלפי מ"ק)	
25	פחת (אלפי מ"ק)	
10.6	אחוז הפחת מסך כל תקבולי המים צריכה, לפי ייעוד	
אחוז מסך הכל	אלפי מ"ק	
100.0	210	סך הכל
94.2	198	ביתית (וכל צריכה אחרת)
5.8	12	חקלאית
צריכה ביתית (וכל צריכה אחרת), לפי ייעוד		
מ"ק לנפש	אחוז	אלפי מ"ק
59.4	100.0	198
53.9	90.8	180
-	-	-
4.6	7.7	15
0.9	1.5	3
-	-	-

תחבורה

1,479	כלי רכב מנועיים - סך הכל
1,277	מזה: כלי רכב פרטיים
7.0	גיל ממוצע של כלי רכב פרטי (שנים)
1	תאונות דרכים עם נפגעים (ת"ד) - סך הכל
-	קטלניות
-	קשות
1	קלות
0.3	שיעור ל-1,000 תושבים
0.7	שיעור ל-1,000 כלי רכב
-	הרוגים

פסולת

1.7	פסולת מוצקה ביתית, מסחרית וגזם (ק"ג לנפש ליום)
15.2	אחוז מחזור

בנייה ודיוור

גמר בנייה	התחלת בנייה	
5.1	6.5	שטח - סך הכל (אלפי מ"ר)
5.1	4.3	מזה: למגורים (אלפי מ"ר)
27	26	מספר דירות
1,130		מספר דירות למגורים לפי מרשם מבנים ודירות

שטח וצפיפות

8.83	שטח (קמ"ר)
..	צפיפות לקמ"ר

חינוך

ילדים בגנים של משרד החינוך תשע"ח 2017/18				
סך הכל	גיל 3	גיל 4	גיל 5	גיל 6
157	48	49	60	..
תשע"ח* 2017/18	בתי ספר	כיתות	תלמידים	ממוצע תלמידים לכיתה
סך הכל	..	18	391	22
יסודי	..	12	242	20
על-יסודי	..	6	149	25
חטיבת ביניים	..	6	149	25
תיכון	..	0	0	-
זכאים לתעודות בגרות מבין תלמידי כיתות יב (אחוזים):				
סך הכל	64.3			
עמדו בדרישות הסף של האוניברסיטאות	61.9			

*החל משנת הלימודים תשע"ח, הנתונים לא כוללים חינוך מיוחד.

השכלה גבוהה

2019	אחוז
19.8	בעלי תארים מישראל מכלל בני 35-55
..	מסיימי יב שהחלו לימודים גבוהים בתוך 8 שנים מסיום התיכון
23.4	סטודנטים מכלל בני 20-25
4.5	סטודנטים מתוך כלל האוכלוסייה

בריאות

4.40	2018-2014	שיעור פטירות מתוקנן ל-1,000 תושבים
..	..	שיעור פריון כולל ל-1,000 תושבים
..	2016-2014	מספר מקרי סוכרת ממוצע לשנה
..	2016-2014	שיעור מקרי סוכרת מתוקנן ל-1,000 תושבים
..	2017/18	בעלי עודף משקל/השמנת יתר (אחוזים) כיתה א
..	2017/18	כיתה ז
..	2015-2011	מספר מקרי סרטן ממוצע לשנה, גברים
..	2015-2011	שיעור מקרי סרטן מכל הסוגים מתוקנן ל-100,000 תושבים, גברים
..	2015-2011	מספר מקרי סרטן ממוצע לשנה, נשים
..	2015-2011	שיעור מקרי סרטן מכל הסוגים מתוקנן ל-100,000 תושבים, נשים

תשתיות ושירותים עירוניים

גמר	התחלה	
2.1	2.1	סלילת כבישים חדשים, הרחבה ושיקום של כבישים אורך (ק"מ)
7.5	7.5	שטח (אלפי מ"ר)
-	-	הנחת צינורות: מים (ק"מ)
-	0.1	ביוב (ק"מ)
-	-	תיעול (ק"מ)

2018

כפר כמא

מדד פריפריאליות 2015

3	אשכול: (מ-1 עד 10, 1 הפריפריאלי ביותר)
-0.490	ערך מדד:
64	דירוג: (מ-1 עד 255, 1 הפריפריאלי ביותר)
	דירוג לפי מרכיבי המדד:
57	מדד נגישות פוטנציאלית: (מ-1 עד 255, 1 הנגישות הנמוכה ביותר)
83	קרבה לגבול מחוז תל אביב: (מ-1 עד 255, 1 המרוחק ביותר)

מדד חברתי-כלכלי 2015

5	אשכול: (מ-1 עד 10, 1 הנמוך ביותר)
0.099	ערך מדד:
138	דירוג: (מ-1 עד 255, 1 הנמוך ביותר)

מדד קומפקטיות 2018

1	אשכול: (מ-1 עד 10, 1 הקומפקטי ביותר)
9	דירוג: (מ-1 עד 197, 1 הקומפקטי ביותר)
-1.513	ציון תקן:

2018

אוכלוסייה במוסדות לינה

סך הכל	אחוז מאוכל' הרשות
-	מוסדות לינה
-	דיירי מוסדות לינה
-	בתי אבות ודיור מוגן
-	מוסדות חינוך
-	מוסדות דת
-	מוסדות אשפוז כולל הוסטלים
-	מוסדות אחרים

שימושי קרקע 2013

אחוז	קמ"ר	
100.0	8.81	סך הכל שטח שיפוט
9.1	0.80	מגורים
0.2	0.02	חינוך והשכלה
-	-	בריאות ורווחה
-	-	שירותים ציבוריים
0.3	0.03	תרבות, פנאי, נופש וספורט
-	-	מסחר ומשרדים
-	-	תעשייה
1.9	0.17	תשתית ותחבורה
0.8	0.07	מבנים חקלאיים
-	-	גינון לנוי, פארק ציבורי
0.3	0.03	יער וחורש
13.8	1.22	מטעים
59.4	5.23	גידולי שדה
14.2	1.24	שטח פתוח אחר
3,875	(נפשות לקמ"ר)	צפיפות אוכלוסייה לשטח בנוי למגורים
3.1	(אלפים)	אוכלוסייה בסוף 2013 - סך הכל (אלפים)

2018

כפר כמא

נתוני ביצוע תקציב הרשות (אלפי ש"ח, אלא אם כן צוין אחרת)

הוצאות		הכנסות	
37,619	סך הכל תשלומים (תקציב רגיל ובלתי רגיל)	37,895	סך הכל תקבולים (תקציב רגיל ובלתי רגיל)
21,511	תקציב רגיל - סך הכל	21,312	תקציב רגיל - סך הכל
6,456	הוצאות לנפש (ש"ח)	6,396	הכנסות לנפש (ש"ח)
	לפי פרקי תקציב		לפי פרקי תקציב
3,755	הנהלה וכלליות	11,772	מיסים ומענקים
3,625	שירותים מקומיים	712	שירותים מקומיים
10,447	שירותים ממלכתיים	8,193	שירותים ממלכתיים
5,220	מזה: חינוך	4,016	מזה: חינוך
2,777	רווחה	2,112	רווחה
2,291	תרבות	1,995	תרבות
289	מפעלים	162	מפעלים
125	מזה: מפעל המים	6	מזה: מפעל מים
3,395	תשלומים בלתי רגילים	473	תקבולים בלתי רגילים
	לפי סיווג כלכלי		לפי סיווג כלכלי
9,219	עלות עבודה - סך הכל	5,883	הכנסות עצמיות - סך הכל
2,110	מזה: חינוך	255	מזה: חינוך
1,028	רווחה	107	רווחה
		3,356	ארנונה - סך הכל גבייה
4,041	הוצאות לפעולות		* למגורים
		2,951	סך הכל גבייה
770	פירעון מלוות	4,275	סך הכל חיובים נטו
		69.0 %	יחס גבייה לכלל החיובים
91	הוצאות מימון	2,658	גבייה השנה (קרן + ריבית)
		4,257	חיוב בשנת החשבון
40	העברות והוצאות חד-פעמיות (כולל כיסוי גירעון מצטבר)	62.4 %	יחס גבייה השנה לחיוב השנה
		1,086	פטורים, שחרורים והנחות
		293	גביית פיגורים (קרן + ריבית)
7,350	כלליות, השתתפויות ותמיכות	405	* לא למגורים - סך הכל גבייה
		2,165	עצמיות אחרות
		15,429	הכנסות מהממשלה - סך הכל
		4,155	מזה: משרד החינוך
		2,006	משרד הרווחה
		7,323	מענק כללי
		-	מענקים מיועדים
		-	מענקים מיוחדים
		-	מענקים להקטנת גירעון מצטבר
		-	מלווה לאיזון
16,108	תקציב בלתי רגיל - סך הכל	16,583	תקציב בלתי רגיל - סך הכל
14,436	מזה: עבודות שבוצעו במשך השנה	-	מזה: השתתפות בעלי נכסים
-	העברת מלוות	15,151	השתתפות משרדי ממשלה
1,672	הוצאות אחרות	-	מלוות
		1,432	הכנסות אחרות
		-199	עודף/גירעון בתקציב הרגיל השנה
		-199	עודף/גירעון בתקציב הרגיל השנה ללא קבלת מלוות לאיזון
		17	עודף/גירעון מצטבר בתקציב הרגיל לסוף שנה
		1,824	עומס מלוות לפירעון בסוף השנה (כולל הפרשי הצמדה)

2018

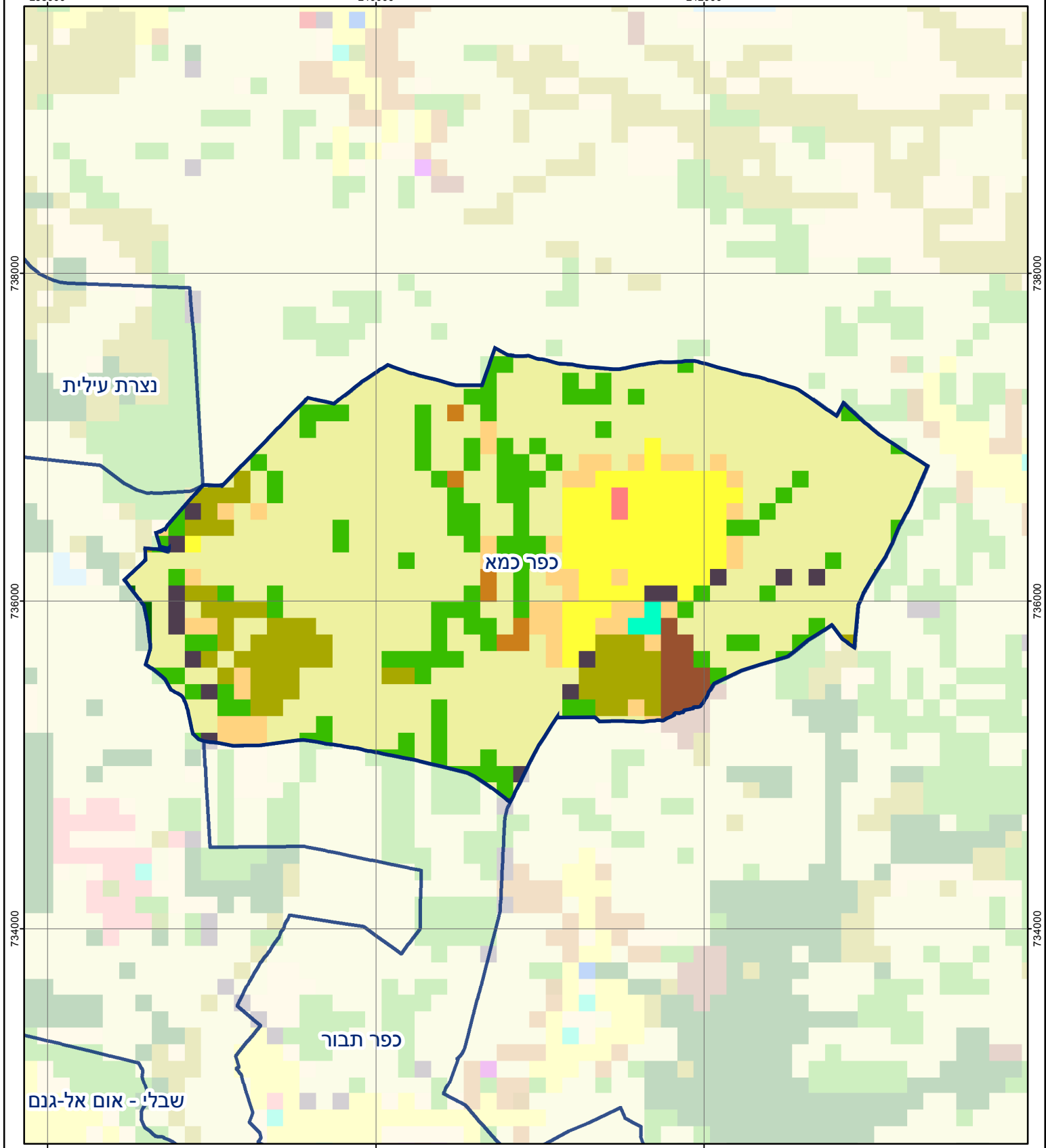
כפר כמא

חיובי ארנונה* לפי סוג נכס (2017 ו-2018)

חיוב באלפי ש"ח		שטחים באלפי מ"ר		סוג הנכס
2018	2017	2018	2017	
				סך הכל
4,711	4,513	145	140	מגורים
4,150	3,901	119	115	משרדים, שירותים ומסחר
419	404	6	6	תעשייה
32	31	1	1	מלאכה
100	98	2	2	בנקים וחברות ביטוח
-	70	-	-	בתי מלון
-	-	-	-	חניונים
-	-	-	-	קרקע תפוסה
3	3	1	1	קרקע תפוסה המשמשת לעריכת אירועים
-	-	-	-	קרקע תפוסה במפעל עתיר שטח
-	-	-	-	אדמה חקלאית
-	-	-	-	מבנה חקלאי
-	-	-	-	אדמת בניין
-	-	-	-	מגורים שאינם בשימוש
-	-	-	-	מערכת סולרית הממוקמת על גג נכס
-	-	-	-	מערכת סולרית שאינה ממוקמת על גג נכס
-	-	-	-	קרקע תפוסה למערכת סולרית
7	7	16	15	יתר סוגי הנכסים

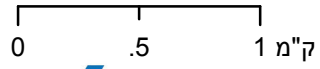
* חיובי ארנונה מתייחסים לנתוני חיוב ראשוני, שאינו כולל את השינויים בסכומי המס בשל הצמדה ואת הגידול הטבעי שחל במהלך השנה כתוצאה מתוספת נכסים.

מקור הנתונים: דוח כספי שנתי מבוקר ברשויות מקומיות, נספח א.



כפר כמא

סוג רשות: מועצה מקומית
 508 סמל יישוב:



מפת התמצאות



שימושי קרקע:	
כרייה וחציבה	מסחר ומגורים במרכז עירוני
גופי מים	תחבורה
גידול ירקות	מסחר ומשרדים
יער וחורש	תעשייה
מטעים	מכלולי תשתית
גידולי שדה	שירות לציבור ללא אפיון
שיחים בתה ועשבוני	מגורים
קרקע וסלע	מבנים חקלאיים
חינוך והשכלה	בריאות ורווחה
שירותי דת	חירום והצלה
שירותי מנהל ציבורי	בתי עלמין
תרבות פנאי וספורט	מלונאות ואירוח כפרי