

2018

כפר כנא

כללי

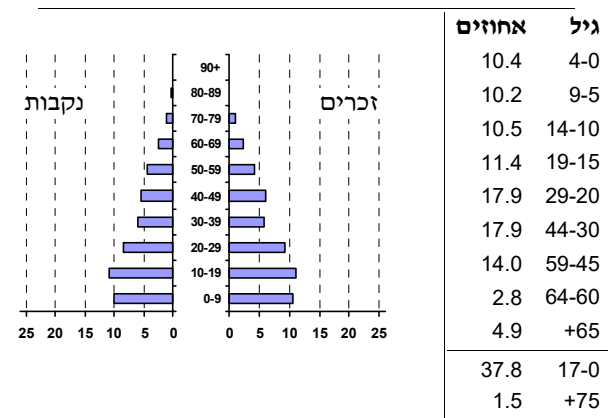
מספרים מוחלטים	קבוצת אוכלוסייה ודת	אחוזים
22,399	סך הכל	100.0
	ערבים	
	מוסלמים	90.0
	נוצרים	10.0
	דרוזים	0.1
2.0	אחוז גידול האוכלוסייה (לעומת שנה קודמת)	
453	לידות חי	
53	פטירות	
400	ריבוי טבעי - סך הכל	
18.0	שיעור ל-1,000 תושבים	
3.0	פטירות תינוקות (ממוצע 2014-2018)	
(6.5)	שיעור ל-1,000 לידות חי 2014-2018	
15	הגירה בתוך הרשות	
4	מאזן הגירה פנימית	
-1	מאזן הגירה - סך הכל	

סמל: 0509 מחוז: הצפון
 מעמד מוניציפלי: מועצה מקומית
 שנת קבלת מעמד מוניציפלי: 1968
 מספר חברי מועצה: 13
 סמל ושם ועדת תכנון ובנייה: 257 מבוא העמקים
 מרחק מגבול מחוז תל אביב (2015) (ק"מ): 92.1
 מרחב ימי, רשויות הגובלות בחוף הים: 0

דמוגרפיה

אוכלוסייה בסוף 2018 - סך הכל (אלפים) 22.4
 זכרים 11.4
 נקבות 11.0
 יחס תלות (ל-1,000 תושבים בלתי תלויים) 898

התפלגות אוכלוסייה, לפי גיל ומין (אחוזים)



הגירה פנימית, לפי מין וגיל

גיל				מין		סך הכל	
+65	64-30	29-15	עד 14	נקבות	זכרים		
-	47	104	69	157	63	220	נכנסים
3	45	101	67	143	73	216	יוצאים

שכר ורווחה

מקבלי קצבאות בגין ילדים (סוף שנה)				מקבלי:	
מספר ילדים במשפחה			סך הכל	דמי אבטלה - סך הכל (ממוצע חודשי)	
+5	4-3	2-1		113	מזה: גברים
201	1,329	1,846	3,376	-	הכשרה מקצועית
1,056	4,474	2,796	8,326	41	גיל ממוצע (לא כולל חיילים)
נתוני 2017				113	דמי אבטלה ממוצעים ליום (ש"ח)
שכר חודשי ממוצע של שכיר במשך השנה				1,019	קצבאות זקנה ושאימים (סוף שנה)
% שינוי ריאלי לעומת שנה קודמת		ש"ח		37.0	מזה: אחוז מקבלי השלמת הכנסה
5.3	5,590	סך הכל		1,457	גמלת הבטחת הכנסה (נפשות, במשך השנה)
4.6	6,377	גברים		199	גמלאות (סוף שנה): סיעוד
7.1	4,390	נשים		683	נכות כללית
8,376	מספר השכירים			107	ניידות
58.5	אחוז השכירים המשתכרים עד שכר מינימום			68	נכות מעבודה ותלויים
0.3935	מדד אי-השוויון - שכירים (מדד גייני, 0 שוויון מלא)			מבוטחים בקופות חולים	
669	מספר העצמאים			75.8	באחוזים: כללית
9,146	הכנסה חודשית ממוצעת של עצמאי במשך השנה (ש"ח)			4.0	מכבי
2.9	אחוז שינוי ריאלי לעומת שנה קודמת			18.3	מאוחדת
41.9	אחוז העצמאים המשתכרים עד מחצית השכר הממוצע			1.9	לאומית

2018

כפר כנא

חינוך

מים

תקבולים (אלפי מ"ק)			1,686
פחת (אלפי מ"ק)			275
אחוז הפחת מסך כל תקבולי המים			16.3
צריכה, לפי ייעוד			
אחוז מסך הכל	אלפי מ"ק	סך הכל	
100.0	1,411	סך הכל	
97.2	1,371	ביתית (וכל צריכה אחרת)	
2.8	40	חקלאית	
צריכה ביתית (וכל צריכה אחרת), לפי ייעוד			
מ"ק לנפש	אחוז	אלפי מ"ק	
61.2	100.0	1,371	סך הכל
43.8	71.6	982	מזה: למגורים
2.9	4.7	65	למוסדות הרשות
0.7	1.2	16	לגינות ציבורי
9.3	15.1	207	למסחר ומלאכה
1.2	2.0	27	לבנייה

ילדים בגנים של משרד החינוך תשע"ח 2017/18				
סך הכל	גיל 3	גיל 4	גיל 5	גיל 6
1,344	454	434	439	17
תשע"ח* 2017/18				
סך הכל	בתי ספר	כיתות	תלמידים	ממוצע תלמידים לכיתה
28	14	205	5,653	28
26	9	118	3,086	26
30	7	87	2,567	30
29	..	35	1,029	29
30	5	52	1,538	30
זכאים לתעודות בגרות מבין תלמידי כיתות יב (אחוזים):				
סך הכל	59.0			
עמדו בדרישות הסף של האוניברסיטאות	46.9			

*החל משנת הלימודים תשע"ח, הנתונים לא כוללים חינוך מיוחד.

תחבורה

כלי רכב מנועיים - סך הכל	8,408
מזה: כלי רכב פרטיים	6,754
גיל ממוצע של כלי רכב פרטי (שנים)	8.9
תאונות דרכים עם נפגעים (ת"ד) - סך הכל	9
קטלניות	1
קשות	2
קלות	6
שיעור ל-1,000 תושבים	0.4
שיעור ל-1,000 כלי רכב	1.1
הרוגים	1

פסולת

פסולת מוצקה ביתית, מסחרית וגזם	
(ק"ג לנפש ליום)	1.3
אחוז מחזור	28.6

בנייה ודיוור

גמר בנייה	התחלת בנייה	
31.3	26.3	שטח - סך הכל (אלפי מ"ר)
29.6	23.5	מזה: למגורים (אלפי מ"ר)
120	98	מספר דירות
4,476		מספר דירות למגורים לפי מרשם מבנים ודירות

שטח וצפיפות

שטח (קמ"ר)	10.06
צפיפות לקמ"ר	2,227.3

השכלה גבוהה

אחוז	2019
9.5	בעלי תארים מישראל מכלל בני 35-55
28.1	מסיימי יב שהחלו לימודים גבוהים בתוך 8 שנים מסיום התיכון
14.8	סטודנטים מכלל בני 20-25
2.6	סטודנטים מתוך כלל האוכלוסייה

בריאות

5.67	2018-2014	שיעור פטירות מתוקנן ל-1,000 תושבים
2.70		שיעור פריון כולל ל-1,000 תושבים
1115.7	2016-2014	מספר מקרי סוכרת ממוצע לשנה
86.71	2016-2014	שיעור מקרי סוכרת מתוקנן ל-1,000 תושבים
		בעלי עודף משקל/השמנת יתר (אחוזים)
15.0	2017/18	כיתה א
34.8	2017/18	כיתה ז
16.8	2015-2011	מספר מקרי סרטן ממוצע לשנה, גברים
329.50	2015-2011	שיעור מקרי סרטן מכלל הסוגים מתוקנן ל-100,000 תושבים, גברים
11.8	2015-2011	מספר מקרי סרטן ממוצע לשנה, נשים
195.73	2015-2011	שיעור מקרי סרטן מכלל הסוגים מתוקנן ל-100,000 תושבים, נשים

תשתיות ושירותים עירוניים

גמר	התחלה	
-	-	סלילת כבישים חדשים, הרחבה ושיקום של כבישים
-	-	אורך (ק"מ)
-	-	שטח (אלפי מ"ר)
5.6	6.4	הנחת צינורות: מים (ק"מ)
-	-	ביוב (ק"מ)
-	-	תיעול (ק"מ)

2018

כפר כנא

מדד פריפריאליות 2015

4	אשכול: (מ-1 עד 10, 1 הפריפריאלי ביותר)
-0.067	ערך מדד:
117	דירוג: (מ-1 עד 255, 1 הפריפריאלי ביותר)
	דירוג לפי מרכיבי המדד:
139	מדד נגישות פוטנציאלית: (מ-1 עד 255, 1 הנגישות הנמוכה ביותר)
88	קרבה לגבול מחוז תל אביב: (מ-1 עד 255, 1 המרוחק ביותר)

מדד חברתי-כלכלי 2015

2	אשכול: (מ-1 עד 10, 1 הנמוך ביותר)
-1.139	ערך מדד:
30	דירוג: (מ-1 עד 255, 1 הנמוך ביותר)

מדד קומפקטיות 2018

4	אשכול: (מ-1 עד 10, 1 הקומפקטי ביותר)
94	דירוג: (מ-1 עד 197, 1 הקומפקטי ביותר)
-0.258	ציון תקן:

2018

אוכלוסייה במוסדות לינה

סך הכל	אחוז מאוכל' הרשות
..	מוסדות לינה
..	דיירי מוסדות לינה
..	בתי אבות ודיור מוגן
..	מוסדות חינוך
..	מוסדות דת
..	מוסדות אשפוז כולל הוסטלים
..	מוסדות אחרים

שימושי קרקע 2013

אחוז	קמ"ר	
100.0	10.05	סך הכל שטח שיפוט
26.9	2.70	מגורים
0.1	0.01	חינוך והשכלה
-	-	בריאות ורווחה
-	-	שירותים ציבוריים
0.2	0.02	תרבות, פנאי, נופש וספורט
0.5	0.05	מסחר ומשרדים
0.5	0.05	תעשייה
1.7	0.17	תשתית ותחבורה
-	-	מבנים חקלאיים
-	-	גינון לנוי, פארק ציבורי
3.9	0.39	יער וחורש
20.1	2.02	מטעים
25.4	2.55	גידולי שדה
20.7	2.09	שטח פתוח אחר
7,593	(נפשות לקמ"ר)	צפיפות אוכלוסייה לשטח בנוי למגורים
20.5	(אלפים)	אוכלוסייה בסוף 2013 - סך הכל (אלפים)

2018

כפר כנא

נתוני ביצוע תקציב הרשות (אלפי ש"ח, אלא אם כן צוין אחרת)

הוצאות		הכנסות	
135,889	סך הכל תשלומים (תקציב רגיל ובלתי רגיל)	130,973	סך הכל תקבולים (תקציב רגיל ובלתי רגיל)
121,224	תקציב רגיל - סך הכל	121,215	תקציב רגיל - סך הכל
5,412	הוצאות לנפש (ש"ח)	5,412	הכנסות לנפש (ש"ח)
	לפי פרקי תקציב		לפי פרקי תקציב
13,819	הנהלה וכלליות	54,680	מיסים ומענקים
16,980	שירותים מקומיים	4,808	שירותים מקומיים
71,083	שירותים ממלכתיים	58,885	שירותים ממלכתיים
48,957	מזה: חינוך	43,607	מזה: חינוך
16,801	רווחה	12,732	רווחה
4,865	תרבות	2,119	תרבות
378	מפעלים	19	מפעלים
-	מזה: מפעל המים	14	מזה: מפעל מים
18,964	תשלומים בלתי רגילים	2,823	תקבולים בלתי רגילים
	לפי סיווג כלכלי		לפי סיווג כלכלי
51,216	עלות עבודה - סך הכל	36,161	הכנסות עצמיות - סך הכל
30,207	מזה: חינוך	234	מזה: חינוך
4,967	רווחה	506	רווחה
		16,494	ארנונה - סך הכל גבייה
25,020	הוצאות לפעולות		* למגורים
3,503	פירעון מלוות	10,069	סך הכל גבייה
313	הוצאות מימון	17,099	סך הכל חיובים נטו
		58.9 %	יחס גבייה לכלל החיובים
1,563	העברות והוצאות חד-פעמיות (כולל כיסוי גירעון מצטבר)	9,377	גבייה השנה (קרן + ריבית)
		24,788	חיוב בשנת החשבון
39,609	כלליות, השתתפויות ותמיכות	37.8 %	יחס גבייה השנה לחיוב השנה
		11,801	פטורים, שחרורים והנחות
		692	גביית פיגורים (קרן + ריבית)
		6,425	* לא למגורים - סך הכל גבייה
		18,927	עצמיות אחרות
		85,054	הכנסות מהממשלה - סך הכל
		45,495	מזה: משרד החינוך
		12,222	משרד הרווחה
		25,352	מענק כללי
		-	מענקים מיועדים
		-	מענקים מיוחדים
		1,105	מענקים להקטנת גירעון מצטבר
		-	מלווה לאיזון
14,665	תקציב בלתי רגיל - סך הכל	9,758	תקציב בלתי רגיל - סך הכל
14,517	מזה: עבודות שבוצעו במשך השנה	-	מזה: השתתפות בעלי נכסים
-	העברת מלוות	7,258	השתתפות משרדי ממשלה
148	הוצאות אחרות	-	מלוות
		2,500	הכנסות אחרות
			עודף/גירעון בתקציב הרגיל השנה
		-9	עודף/גירעון בתקציב הרגיל השנה ללא קבלת מלוות לאיזון
		-9	עודף/גירעון מצטבר בתקציב הרגיל לסוף שנה
		-11,663	עומס מלוות לפירעון בסוף השנה (כולל הפרשי הצמדה)
		21,746	

2018

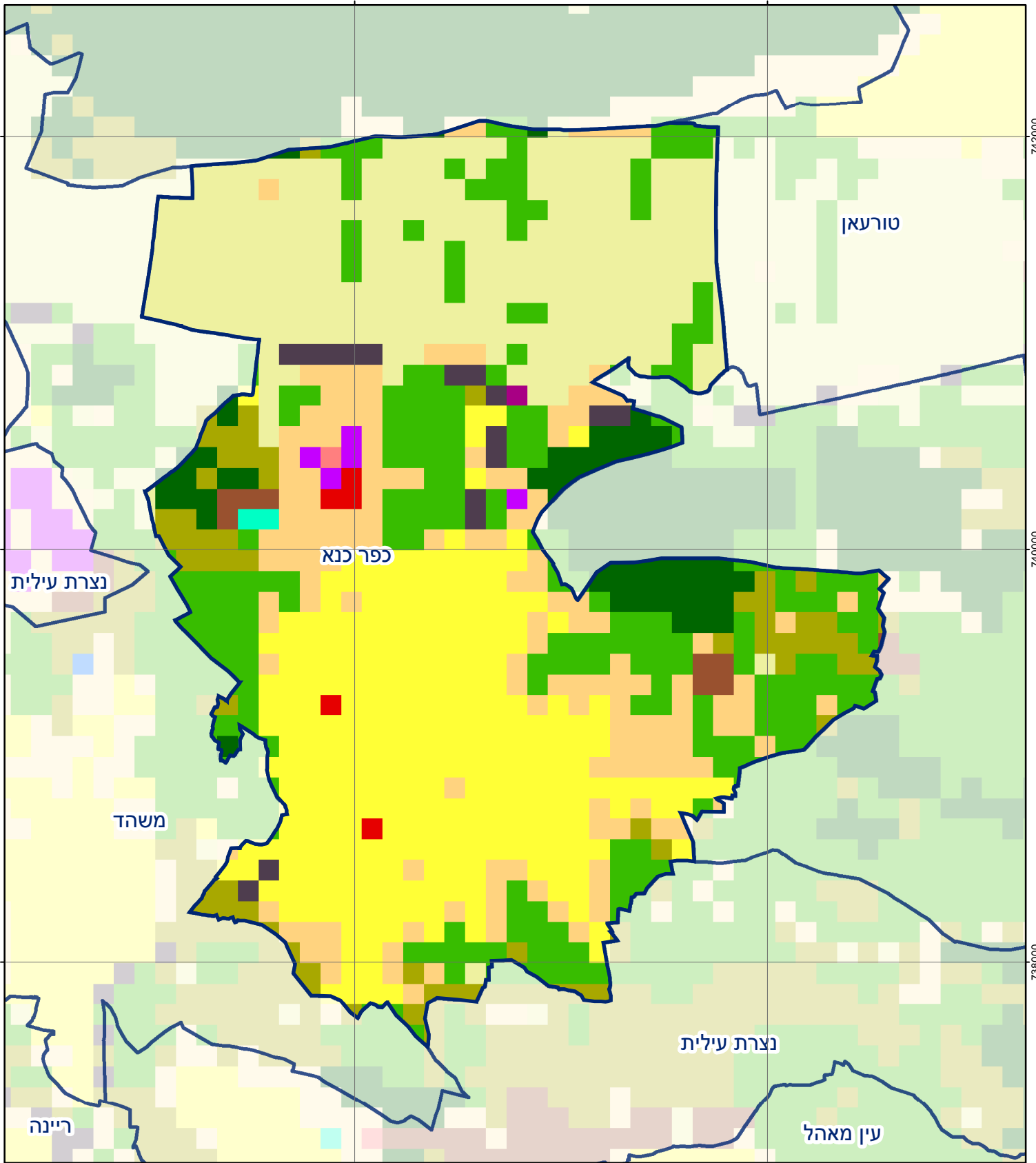
כפר כנא

חיובי ארנונה* לפי סוג נכס (2017 ו-2018)

חיוב באלפי ש"ח		שטחים באלפי מ"ר		סוג הנכס
2018	2017	2018	2017	
32,843	31,795	805	797	סך הכל
24,543	23,692	623	615	מגורים
3,764	3,654	48	48	משרדים, שירותים ומסחר
3,094	3,037	53	53	תעשייה
50	49	1	1	מלאכה
465	455	1	1	בנקים וחברות ביטוח
1	1	-	-	בתי מלון
-	-	-	-	חניונים
735	714	73	72	קרקע תפוסה
-	-	-	-	קרקע תפוסה המשמשת לעריכת אירועים
-	-	-	-	קרקע תפוסה במפעל עתיר שטח
-	-	-	-	אדמה חקלאית
42	47	5	6	מבנה חקלאי
-	-	-	-	אדמת בניין
-	-	-	-	מגורים שאינם בשימוש
-	-	-	-	מערכת סולרית הממוקמת על גג נכס
-	-	-	-	מערכת סולרית שאינה ממוקמת על גג נכס
-	-	-	-	קרקע תפוסה למערכת סולרית
149	146	2	2	יתר סוגי הנכסים

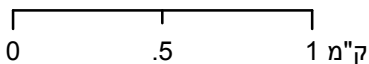
* חיובי ארנונה מתייחסים לנתוני חיוב ראשוני, שאינו כולל את השינויים בסכומי המס בשל הצמדה ואת הגידול הטבעי שחל במהלך השנה כתוצאה מתוספת נכסים.

מקור הנתונים: דוח כספי שנתי מבוקר ברשויות מקומיות, נספח א.



כפר כנא

סוג רשות: מועצה מקומית
 509 סמל יישוב:



מפת התמצאות



שימושי קרקע:	
	חינוך והשכלה
	בריאות ורווחה
	שירותי דת
	חירום והצלה
	שירותי מנהל ציבורי
	בתי עלמין
	תרבות פנאי וספורט
	מלונאות ואירוח כפרי
	מסחר ומגורים במרכז עירוני
	תחבורה
	מסחר ומשרדים
	תעשייה
	מכלולי תשתית
	שירות לציבור ללא אפיון
	מגורים
	מבנים חקלאיים
	כרייה וחציבה
	גופי מים
	גינות לנוי פארק ציבורי
	יער וחורש
	מטעים
	גידולי שדה
	שיחים בתה ועשבוני
	קרקע וסלע