

2018

כפר קרע

כללי

מספרים מוחלטים	קבוצת אוכלוסייה ודת
18,675	סך הכל
100.0	ערבים
100.0	מוסלמים

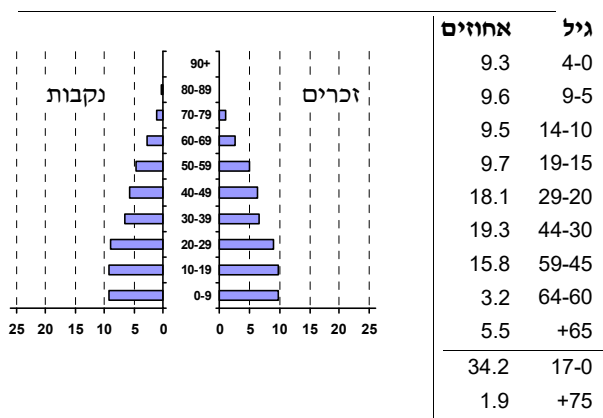
סמל: 0654 מחוז: חיפה
 מעמד מוניציפלי: מועצה מקומית
 שנת קבלת מעמד מוניציפלי: 1958
 מספר חברי מועצה: 13
 סמל ושם ועדת תכנון ובנייה: 354 עירון
 מרחק מגבול מחוז תל אביב (2015) (ק"מ): 49.3
 מרחב ימי, רשויות הגובלות בחוף הים: 0

דמוגרפיה

2.0	אחוז גידול האוכלוסייה (לעומת שנה קודמת)
354	לידות חי
54	פטירות
300	ריבוי טבעי - סך הכל
16.2	שיעור ל-1,000 תושבים
1.4	פטירות תינוקות (ממוצע 2014-2018)
(4.0)	שיעור ל-1,000 לידות חי 2014-2018
37	הגירה בתוך הרשות
58	מאזן הגירה פנימית
64	מאזן הגירה - סך הכל

אוכלוסייה בסוף 2018 - סך הכל (אלפים) 18.7
 זכרים 9.5
 נקבות 9.2
 יחס תלות (ל-1,000 תושבים בלתי תלויים) 772

התפלגות אוכלוסייה, לפי גיל ומין (אחוזים)



הגירה פנימית, לפי מין וגיל

גיל				מין		סך הכל	
+65	64-30	29-15	עד 14	נקבות	זכרים		
..	52	114	64	160	72	232	נכנסים
..	39	82	52	121	53	174	יוצאים

שכר ורווחה

מקבלי קצבאות בגין ילדים (סוף שנה)				מקבלי:	
מספר ילדים במשפחה			סך הכל	דמי אבטלה - סך הכל (ממוצע חודשי)	
+5	4-3	2-1		מזה: גברים	מזה: נשים
93	990	1,491	2,574	-	הכשרה מקצועית
492	3,261	2,285	6,038	39	גיל ממוצע (לא כולל חיילים)
נתוני 2017				129	דמי אבטלה ממוצעים ליום (ש"ח)
שכר חודשי ממוצע של שכיר במשך השנה				1,000	קצבאות זקנה ושאימים (סוף שנה)
% שינוי ריאלי לעומת שנה קודמת		ש"ח		17.6	מזה: אחוז מקבלי השלמת הכנסה
4.6	7,239	סך הכל		497	גמלת הבטחת הכנסה (נפשות, במשך השנה)
4.8	8,683	גברים		268	גמלאות (סוף שנה): סיעוד
5.5	5,564	נשים		561	נכות כללית
8,309	מספר השכירים			81	ניידות
45.5	אחוז השכירים המשתכרים עד שכר מינימום			67	נכות מעבודה ותלויים
0.3943	מדד אי-השוויון - שכירים (מדד גייני, 0 שוויון מלא)			מבוטחים בקופות חולים	
718	מספר העצמאים			64.1	באחוזים: כללית
9,007	הכנסה חודשית ממוצעת של עצמאי במשך השנה (ש"ח)			7.3	מכבי
2.4	אחוז שינוי ריאלי לעומת שנה קודמת			20.5	מאוחדת
36.8	אחוז העצמאים המשתכרים עד מחצית השכר הממוצע			8.0	לאומית

2018

כפר קרע

חינוך

מים

1,918 (אלפי מ"ק) תקבולים	
297 (אלפי מ"ק) פחת	
15.5 אחוז הפחת מסך כל תקבולי המים צריכה, לפי ייעוד	
אחוז מסך הכל	אלפי מ"ק
100.0	1,621
סך הכל	
97.2	1,575
ביתית (וכל צריכה אחרת)	
2.8	46
חקלאית	
צריכה ביתית (וכל צריכה אחרת), לפי ייעוד	
מ"ק לנפש	אחוז
84.3	100.0
סך הכל	
67.3	79.8
מזה: למגורים	
3.5	4.2
למוסדות הרשות	
0.1	0.1
לגינן ציבורי	
2.8	3.3
למסחר ומלאכה	
1.2	1.4
לבנייה	

ילדים בגנים של משרד החינוך תשע"ח 2017/18				
סך הכל	גיל 3	גיל 4	גיל 5	גיל 6
1,017	327	324	346	20
תשע"ח* 2017/18	בתי ספר	כיתות	תלמידים	ממוצע תלמידים לכיתה
סך הכל	14	162	4,663	29
יסודי	8	81	2,206	27
על-יסודי	9	81	2,457	30
חטיבת ביניים	3	39	1,276	33
תיכון	6	42	1,181	28
זכאים לתעודות בגרות מבין תלמידי כיתות יב (אחוזים):				
סך הכל	64.6			
עמדו בדרישות הסף של האוניברסיטאות	53.1			

*החל משנת הלימודים תשע"ח, הנתונים לא כוללים חינוך מיוחד.

תחבורה

8,299	כלי רכב מנועיים - סך הכל
6,746	מזה: כלי רכב פרטיים
8.4	גיל ממוצע של כלי רכב פרטי (שנים)
13	תאונות דרכים עם נפגעים (ת"ד) - סך הכל
-	קטלניות
5	קשות
8	קלות
0.7	שיעור ל-1,000 תושבים
1.6	שיעור ל-1,000 כלי רכב
-	הרוגים

פסולת

פסולת מוצקה ביתית, מסחרית וגזם	
1.9	(ק"ג לנפש ליום)
7.6	אחוז מחזור

בנייה ודיוור

גמר בנייה	התחלת בנייה	
8.7	4.2	שטח - סך הכל (אלפי מ"ר)
8.2	3.7	מזה: למגורים (אלפי מ"ר)
38	15	מספר דירות
4,471		מספר דירות למגורים לפי מרשם מבנים ודירות

שטח וצפיפות

7.81	שטח (קמ"ר)
2,390.5	צפיפות לקמ"ר

השכלה גבוהה

2019	אחוז
16.6	בעלי תארים מישראל מכלל בני 35-55
30.1	מסיימי יב שהחלו לימודים גבוהים בתוך 8 שנים מסיום התיכון
12.8	סטודנטים מכלל בני 20-25
2.6	סטודנטים מתוך כלל האוכלוסייה

בריאות

5.10	2018-2014	שיעור פטירות מתוקנן ל-1,000 תושבים
2.44		שיעור פריון כולל ל-1,000 תושבים
1198.3	2016-2014	מספר מקרי סוכרת ממוצע לשנה
99.12	2016-2014	שיעור מקרי סוכרת מתוקנן ל-1,000 תושבים
		בעלי עודף משקל/השמנת יתר (אחוזים)
22.1	2017/18	כיתה א
44.7	2017/18	כיתה ז
..	2015-2011	מספר מקרי סרטן ממוצע לשנה, גברים
..	2015-2011	שיעור מקרי סרטן מכלל הסוגים מתוקנן ל-100,000 תושבים, גברים
..	2015-2011	מספר מקרי סרטן ממוצע לשנה, נשים
..	2015-2011	שיעור מקרי סרטן מכלל הסוגים מתוקנן ל-100,000 תושבים, נשים

תשתיות ושירותים עירוניים

גמר	התחלה	
		סלילת כבישים חדשים, הרחבה ושקום של כבישים
0.3	-	אורך (ק"מ)
6.0	-	שטח (אלפי מ"ר)
1.1	1.1	הנחת צינורות: מים (ק"מ)
1.0	1.0	ביוב (ק"מ)
-	-	תיעול (ק"מ)

2018

כפר קרע

מדד פריפריאליות 2015

5	אשכול: (מ-1 עד 10, 1 הפריפריאלי ביותר)
0.259	ערך מדד:
154	דירוג: (מ-1 עד 255, 1 הפריפריאלי ביותר)
	דירוג לפי מרכיבי המדד:
145	מדד נגישות פוטנציאלית: (מ-1 עד 255, 1 הנגישות הנמוכה ביותר)
156	קרבה לגבול מחוז תל אביב: (מ-1 עד 255, 1 המרוחק ביותר)

מדד חברתי-כלכלי 2015

4	אשכול: (מ-1 עד 10, 1 הנמוך ביותר)
-0.315	ערך מדד:
99	דירוג: (מ-1 עד 255, 1 הנמוך ביותר)

מדד קומפקטיות 2018

3	אשכול: (מ-1 עד 10, 1 הקומפקטי ביותר)
58	דירוג: (מ-1 עד 197, 1 הקומפקטי ביותר)
-0.647	ציון תקן:

2018

אוכלוסייה במוסדות לינה

סך הכל	אחוז מאוכל' הרשות
..	מוסדות לינה
..	דיירי מוסדות לינה
..	בתי אבות ודיור מוגן
..	מוסדות חינוך
..	מוסדות דת
..	מוסדות אשפוז כולל הוסטלים
..	מוסדות אחרים

שימושי קרקע 2013

אחוז	קמ"ר	
100.0	7.82	סך הכל שטח שיפוט
54.9	4.29	מגורים
0.1	0.01	חינוך והשכלה
-	-	בריאות ורווחה
0.3	0.02	שירותים ציבוריים
0.4	0.03	תרבות, פנאי, נופש וספורט
0.5	0.04	מסחר ומשרדים
0.3	0.02	תעשייה
1.2	0.09	תשתית ותחבורה
0.5	0.04	מבנים חקלאיים
-	-	גינון לנוי, פארק ציבורי
2.2	0.17	יער וחורש
9.7	0.76	מטעים
8.2	0.64	גידולי שדה
21.7	1.71	שטח פתוח אחר
3,986	(נפשות לקמ"ר)	צפיפות אוכלוסייה לשטח בנוי למגורים
17.1	(אלפים)	אוכלוסייה בסוף 2013 - סך הכל (אלפים)

2018

כפר קרע

נתוני ביצוע תקציב הרשות (אלפי ש"ח, אלא אם כן צוין אחרת)

הוצאות		הכנסות	
127,010	סך הכל תשלומים (תקציב רגיל ובלתי רגיל)	127,520	סך הכל תקבולים (תקציב רגיל ובלתי רגיל)
105,437	תקציב רגיל - סך הכל	100,821	תקציב רגיל - סך הכל
5,646	הוצאות לנפש (ש"ח)	5,399	הכנסות לנפש (ש"ח)
	לפי פרקי תקציב		לפי פרקי תקציב
15,310	הנהלה וכלליות	44,689	מיסים ומענקים
14,140	שירותים מקומיים	1,085	שירותים מקומיים
65,450	שירותים ממלכתיים	54,908	שירותים ממלכתיים
47,243	מזה: חינוך	44,180	מזה: חינוך
12,859	רווחה	9,828	רווחה
4,508	תרבות	895	תרבות
-	מפעלים	65	מפעלים
-	מזה: מפעל המים	62	מזה: מפעל מים
10,537	תשלומים בלתי רגילים	74	תקבולים בלתי רגילים
	לפי סיווג כלכלי		לפי סיווג כלכלי
48,863	עלות עבודה - סך הכל	28,878	הכנסות עצמיות - סך הכל
30,990	מזה: חינוך	2,149	מזה: חינוך
3,806	רווחה	127	רווחה
		19,584	ארנונה - סך הכל גבייה
26,060	הוצאות לפעולות		* למגורים
4,631	פירעון מלוות	14,801	סך הכל גבייה
508	הוצאות מימון	32,480	סך הכל חיובים נטו
		45.6 %	יחס גבייה לכלל החיובים
		10,455	גבייה השנה (קרן + ריבית)
		23,858	חיוב בשנת החשבון
		43.8 %	יחס גבייה השנה לחיוב השנה
2,422	העברות והוצאות חד-פעמיות (כולל כיסוי גירעון מצטבר)	5,523	פטורים, שחרורים והנחות
		4,346	גביית פיגורים (קרן + ריבית)
22,953	כלליות, השתתפויות ותמיכות	4,783	* לא למגורים - סך הכל גבייה
		7,018	עצמיות אחרות
		71,943	הכנסות מהממשלה - סך הכל
		42,031	מזה: משרד החינוך
		9,701	משרד הרווחה
		17,646	מענק כללי
		-	מענקים מיועדים
		1,310	מענקים מיוחדים
		-	מענקים להקטנת גירעון מצטבר
		-	מלווה לאיזון
21,573	תקציב בלתי רגיל - סך הכל	26,699	תקציב בלתי רגיל - סך הכל
18,502	מזה: עבודות שבוצעו במשך השנה	-	מזה: השתתפות בעלי נכסים
-	העברת מלוות	15,292	השתתפות משרדי ממשלה
3,071	הוצאות אחרות	6,600	מלוות
		4,807	הכנסות אחרות
			עודף/גירעון בתקציב הרגיל השנה
		-4,616	עודף/גירעון בתקציב הרגיל השנה ללא קבלת מלוות לאיזון
		-4,616	עודף/גירעון מצטבר בתקציב הרגיל לסוף שנה
		-13,991	עומס מלוות לפירעון בסוף השנה (כולל הפרשי הצמדה)
		20,865	

2018

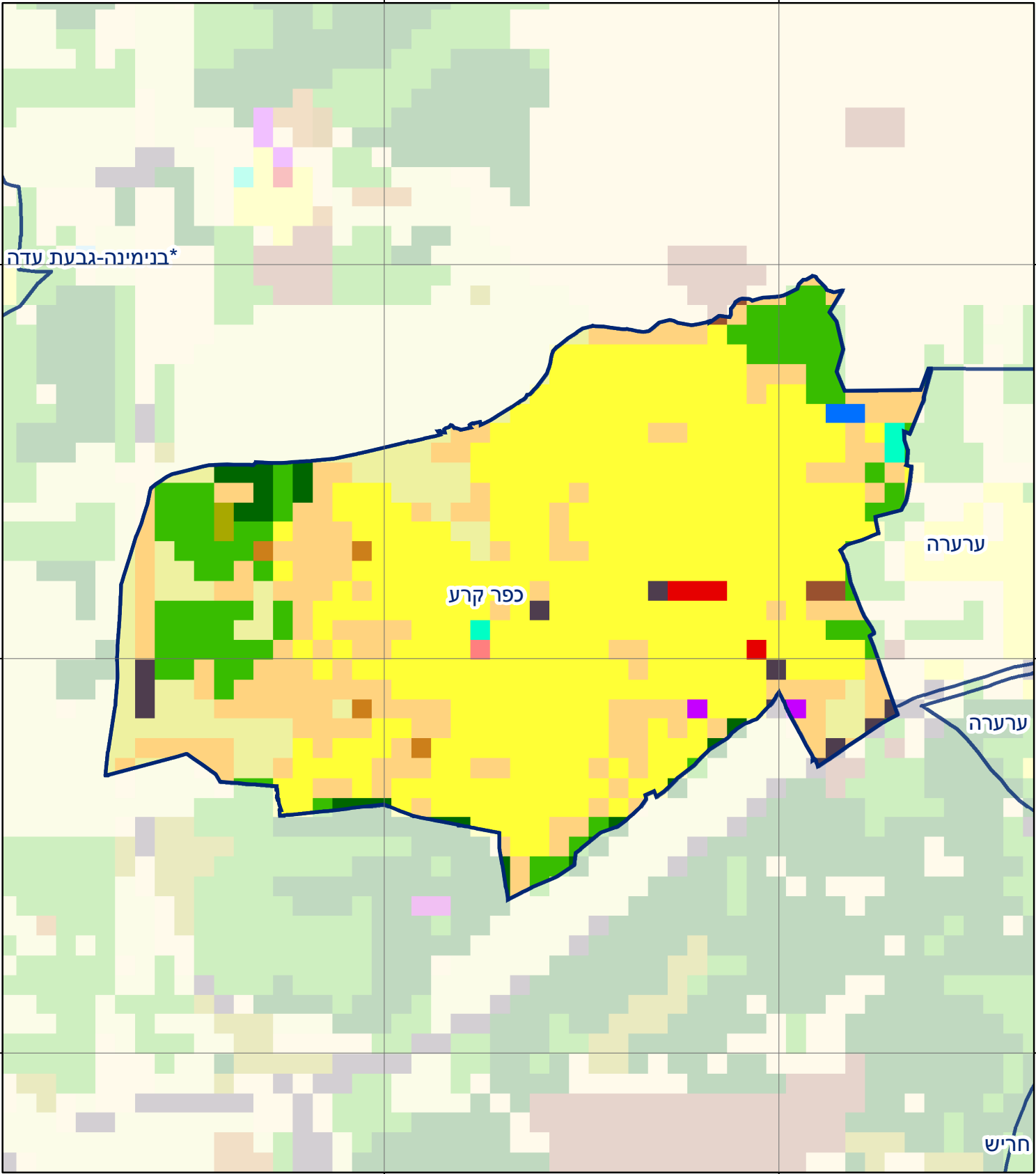
כפר קרע

חיובי ארנונה* לפי סוג נכס (2017 ו-2018)

חיוב באלפי ש"ח		שטחים באלפי מ"ר		סוג הנכס
2018	2017	2018	2017	
25,063	24,171	785	719	סך הכל
19,955	18,856	571	528	מגורים
2,726	2,697	40	34	משרדים, שירותים ומסחר
154	-	6	-	תעשייה
544	870	12	17	מלאכה
327	320	1	1	בנקים וחברות ביטוח
-	-	-	-	בתי מלון
-	-	-	-	חניונים
422	581	79	74	קרקע תפוסה
-	-	-	-	קרקע תפוסה המשמשת לעריכת אירועים
31	24	4	4	קרקע תפוסה במפעל עתיר שטח
-	-	-	-	אדמה חקלאית
-	-	-	-	מבנה חקלאי
-	-	-	-	אדמת בניין
-	-	-	-	מגורים שאינם בשימוש
-	-	-	-	מערכת סולרית הממוקמת על גג נכס
-	-	-	-	מערכת סולרית שאינה ממוקמת על גג נכס
-	-	-	-	קרקע תפוסה למערכת סולרית
904	823	72	61	יתר סוגי הנכסים

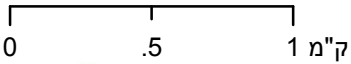
* חיובי ארנונה מתייחסים לנתוני חיוב ראשוני, שאינו כולל את השינויים בסכומי המס בשל הצמדה ואת הגידול הטבעי שחל במהלך השנה כתוצאה מתוספת נכסים.

מקור הנתונים: דוח כספי שנתי מבוקר ברשויות מקומיות, נספח א.



כפר קרע

סוג רשות: מועצה מקומית
 סמל יישוב: 654



מפת התמצאות



שימושי קרקע:					
	כרייה וחציבה		מסחר ומגורים במרכז עירוני		חינוך והשכלה
	גופי מים		תחבורה		בריאות ורווחה
	גינון לנוי פארק ציבורי		מסחר ומשרדים		שירותי דת
	יער וחורש		תעשייה		חירום והצלה
	מטעים		מכלולי תשתית		שירותי מנהל ציבורי
	גידולי שדה		שירות לציבור ללא אפיון		בתי עלמין
	שיחים בתה ועשבוני		מגורים		תרבות פנאי וספורט
	קרקע וסלע		מבנים חקלאיים		מלונאות ואירוח כפרי