

2018

בית שאן

כללי

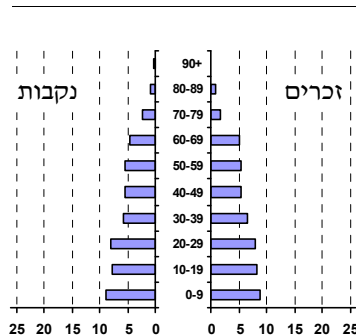
מספרים מוחלטים	קבוצת אוכלוסייה ודת	אחוזים
18,226	סך הכל	100.0
	יהודים ואחרים	99.2
	יהודים	97.4
<b>אחוז גידול האוכלוסייה (לעומת שנה קודמת)</b>		
2.9	לידות חי	
394	פטירות	94
300	ריבוי טבעי - סך הכל	16.7
שיעור ל-1,000 תושבים		
1.2	פטירות תינוקות (ממוצע 2018-2014)	(3.2)
שיעור ל-1,000 לידות חי 2018-2014		
1,373	הגירה בתוך הרשות	
188	מאזן הגירה פנימית	
195	מאזן הגירה - סך הכל	
עולים בהשקעות ראשונה		
-	גיל (אחוזים):	
-	17-0	
-	44-18	
-	64-45	
-	+65	
5.8	אחוז עולי 1990+ מסך האוכלוסייה	

סמל: 9200 מחוז: הצפון  
 מעמד מוניציפלי: עירייה  
 שנת קבלת מעמד מוניציפלי: 1999  
 מספר חברי מועצה: 13  
 סמל ושם ועדת תכנון ובנייה: 203 בית שאן  
 מרחק מגבול מחוז תל אביב (2015) (ק"מ): 97.9  
 מרחב ימי, רשויות הגובלות בחוף הים: 0

דמוגרפיה

אוכלוסייה בסוף 2018 (אלפים) 18.2  
 זכרים 9.2  
 נקבות 9.0  
 יחס תלות (ל-1,000 תושבים בלתי תלויים) 802

התפלגות אוכלוסייה, לפי גיל ומין (אחוזים)



הגירה פנימית, לפי מין וגיל

גיל				מין		סך הכל	
+65	64-30	29-15	עד 14	נקבות	זכרים		
22	199	191	194	281	325	606	נכנסים
10	164	119	125	202	216	418	יוצאים

שכר ורווחה

מקבלי קצבאות בגין ילדים (סוף שנה)				מספר ילדים במשפחה		סך הכל	משפחות ילדים
+5	4-3	2-1					
189	763	1,886	2,838				
1,092	2,477	2,765	6,334				
<b>נתוני 2017</b>							
שכר חודשי ממוצע של שכיר במשך השנה							
% שינוי ריאלי לעומת שנה קודמת		ש"ח					
7.5		7,534	סך הכל				
6.7		9,075	גברים				
7.8		5,923	נשים				
<b>מספר השכירים</b>							
אחוז השכירים המשתכרים עד שכר מינימום 39.5							
מדד אי-השוויון - שכירים (מדד גיני, 0 שוויון מלא) 0.3816							
<b>מספר העצמאים</b>							
הכנסה חודשית ממוצעת של עצמאי במשך השנה (ש"ח) 9,965							
אחוז שינוי ריאלי לעומת שנה קודמת -0.3							
אחוז העצמאים המשתכרים עד מחצית השכר הממוצע 36.4							
<b>מקבלי:</b>							
241	דמי אבטלה - סך הכל (ממוצע חודשי)						
114	מזה: גברים						
..	הכשרה מקצועית						
39	גיל ממוצע (לא כולל חיילים)						
119	דמי אבטלה ממוצעים ליום (ש"ח)						
2,012	קצבאות זקנה ושאיירים (סוף שנה)						
19.0	מזה: אחוז מקבלי השלמת הכנסה						
1,026	גמלת הבטחת הכנסה (נפשות, במשך השנה)						
391	גמלאות (סוף שנה): סיעוד						
975	נכות כללית						
74	ניידות						
110	נכות מעבודה ותלויים						
<b>מבוטחים בקופות חולים</b>							
94.4	באחוזים: כללית						
5.1	מכבי						
0.3	מאוחדת						
0.2	לאומית						

## 2018

## בית שאן

## חינוך

## מים

תקבולים (אלפי מ"ק)			1,989
פחת (אלפי מ"ק)			249
אחוז הפחת מסך כל תקבולי המים			12.5
צריכה, לפי ייעוד			
אחוז מסך הכל	אלפי מ"ק		
100.0	1,740	סך הכל	
100.0	1,740	ביתית (וכל צריכה אחרת)	
-	-	חקלאית	
צריכה ביתית (וכל צריכה אחרת), לפי ייעוד			
מ"ק לנפש	אחוז	אלפי מ"ק	
95.5	100.0	1,740	סך הכל
57.0	59.7	1,040	מזה: למגורים
7.9	8.3	144	למוסדות הרשות
9.0	9.4	163	לגינון ציבורי
5.1	5.3	93	למסחר ומלאכה
1.4	1.5	26	לבנייה

ילדים בגנים של משרד החינוך תשע"ח 2017/18				
סך הכל	גיל 3	גיל 4	גיל 5	גיל 6
1,018	340	333	316	29

תשע"ח* 2017/18	בתי ספר	כיתות	תלמידים	ממוצע תלמידים לכיתה
סך הכל	15	175	3,413	20
יסודי	10	98	1,905	19
על-יסודי	11	77	1,508	20
חטיבת ביניים	5	34	758	22
תיכון	6	43	750	17
זכאים לתעודת בגרות מבין תלמידי כיתות יב (אחוזים):				
סך הכל	70.5			
עמדו בדרישות הסף של האוניברסיטאות	54.7			

\* החל משנת הלימודים תשע"ח, הנתונים לא כוללים חינוך מיוחד.

## תחבורה

כלי רכב מנועיים - סך הכל	6,680
מזה: כלי רכב פרטיים	5,788
גיל ממוצע של כלי רכב פרטי (שנים)	7.1
תאונות דרכים עם נפגעים (ת"ד) - סך הכל	11
קטלניות	1
קשות	2
קלות	8
שיעור ל-1,000 תושבים	0.6
שיעור ל-1,000 כלי רכב	1.7
הרוגים	1

## השכלה גבוהה

2019	אחוז
בעלי תארים מישראל מכלל בני 35-55	11.6
מסיימי יב שהחלו לימודים גבוהים בתוך 8 שנים מסיום התיכון	32.4
סטודנטים מכלל בני 20-25	10.0
סטודנטים מכלל האוכלוסייה	2.4

## בריאות

5.85	2018-2014	שיעור פטירות מתוקנן ל-1,000 תושבים
..	2018-2014	תוחלת חיים - סך הכל
3.20		שיעור פרייון כולל ל-1,000 תושבים
1,142.7	2016-2014	מספר מקרי סוכרת ממוצע לשנה
64.6	2016-2014	שיעור מקרי סוכרת מתוקנן ל-1,000 תושבים
		בעלי עודף משקל/השמנת יתר (אחוזים)
16.5	2017/18	כיתה א
27.5	2017/18	כיתה ז
..	2015-2011	מספר מקרי סרטן ממוצע לשנה, גברים
..	2015-2011	שיעור מקרי סרטן מכל הסוגים מתוקנן ל-100,000 תושבים, גברים
..	2015-2011	מספר מקרי סרטן ממוצע לשנה, נשים
..	2015-2011	שיעור מקרי סרטן מכל הסוגים מתוקנן ל-100,000 תושבים, נשים

## תשתיות ושירותים עירוניים

גמר	התחלה	
-	-	סלילת כבישים חדשים, הרחבה ושיקום של כבישים
-	-	אורך (ק"מ)
-	-	שטח (אלפי מ"ר)
-	-	הנחת צינורות: מים (ק"מ)
-	-	ביוב (ק"מ)
-	-	תיעול (ק"מ)

## פסולת

פסולת מוצקה ביתית, מסחרית וגזם (ק"ג לנפש ליום)	2.4
אחוז מחזור	1.6

## בנייה ודיור

גמר בנייה	התחלת בנייה	
16.9	6.2	שטח - סך הכל (אלפי מ"ר)
15.1	5.1	מזה: למגורים (אלפי מ"ר)
111	23	מספר דירות
5,672		מספר דירות למגורים לפי מרשם מבנים ודירות

## שטח וצפיפות

שטח (קמ"ר)	7.39
צפיפות לקמ"ר	2,467.3

## 2018

## בית שאן

## מדד פריפריאליות 2015

3	אשכול: (מ-1 עד 10, 1 הפריפריאלי ביותר)
-0.607	ערך מדד:
47	דירוג: (מ-1 עד 255, 1 הפריפריאלי ביותר)
43	דירוג לפי מרכיבי המדד: מדד נגישות פוטנציאלית: (מ-1 עד 255, 1 הנגישות הנמוכה ביותר)
77	קרבה לגבול מחוז תל אביב: (מ-1 עד 255, 1 המרוחק ביותר)

## מדד חברתי-כלכלי 2015

5	אשכול: (מ-1 עד 10, 1 הנמוך ביותר)
-0.193	ערך מדד:
109	דירוג: (מ-1 עד 255, 1 הנמוך ביותר)

## מדד קומפקטיות 2018

5	אשכול: (מ-1 עד 10, 1 הקומפקטי ביותר)
106	דירוג: (מ-1 עד 197, 1 הקומפקטי ביותר)
-0.107	ציון תקן:

## סקר כוח אדם

..	סך הכל בני 15 ומעלה (אלפים) התעודה הגבוהה ביותר (אחוזים)
..	ללא תעודה, תעודת סיום בי"ס יסודי או חט"ב
..	תעודת סיום בי"ס תיכון
..	תעודת בגרות
..	תעודת סיום מוסד על תיכון
..	תעודה אקדמית
..	תכונות כוח עבודה
..	אחוז המשתתפים בכוח העבודה
..	שיעור תעסוקה
..	אחוז בלתי מועסקים
..	אחוז מועסקים מחוץ ליישוב המגורים
..	סך כל משקי הבית (אלפים)
..	ממוצע נפשות למשק בית
..	בעלות על דירה (אחוז מתוך משקי הבית)
..	בבעלות
..	בשכירות

## שימושי קרקע 2013

אחוז	קמ"ר	
100.0	7.44	סך הכל שטח שיפוט
27.0	2.01	מגורים
1.6	0.12	חינוך והשכלה
0.1	0.01	בריאות ורווחה
0.5	0.04	שירותים ציבוריים
1.6	0.12	תרבות, פנאי, נופש וספורט
1.9	0.14	מסחר ומשרדים
4.4	0.33	תעשייה
2.7	0.20	תשתית ותחבורה
-	-	מבנים חקלאיים
1.1	0.08	גינון לנוי, פארק ציבורי
18.7	1.39	יער וחורש
0.1	0.01	מטעים
9.9	0.74	גידולי שדה
30.4	2.25	שטח פתוח אחר

2017

## מורשעים בדן

..	סך הכל
..	שיעור ל-1,000 בני 19 ומעלה
אחוז	סוגי עבירות
	כלפי הסדר הציבורי
	כלפי חיי אדם וגופו
	מוסר
	רכוש
	מרמה וכלכליות
	רישוי
	אחר

צפיפות אוכלוסייה לשטח בנוי למגורים (נפשות לקמ"ר) 8,607  
אוכלוסייה בסוף 2013 - סך הכל (אלפים) 17.3

## אוכלוסייה במוסדות לינה 2018

אחוז מאוכל' הרשות	סך הכל	מוסדות לינה
	3	דיירי מוסדות לינה
	140	בתי אבות ודויר מוגן
-	-	מוסדות חינוך
0.21	-	מוסדות דת
0.49		מוסדות אשפוז כולל הוסטלים
0.07		מוסדות אחרים

2018

בית שאן

נתוני ביצוע תקציב הרשות (אלפי ש"ח, אלא אם כן צוין אחרת)

הוצאות		הכנסות	
199,945	סך הכל תשלומים (תקציב רגיל ובלתי רגיל)	193,278	סך הכל תקבולים (תקציב רגיל ובלתי רגיל)
164,140	<b>תקציב רגיל - סך הכל</b>	164,400	<b>תקציב רגיל - סך הכל</b>
9,006	הוצאות לנפש (ש"ח)	9,020	הכנסות לנפש (ש"ח)
	<b>לפי פרוקי תקציב</b>		<b>לפי פרוקי תקציב</b>
18,561	הנהלה וכלליות	79,824	מיסים ומענקים
21,221	שירותים מקומיים	4,585	שירותים מקומיים
84,947	שירותים ממלכתיים	56,274	שירותים ממלכתיים
44,094	מזה: חינוך	30,813	מזה: חינוך
31,532	רווחה	23,080	רווחה
6,112	תרבות	2,087	תרבות
12,395	מפעלים	16,184	מפעלים
9,146	מזה: מפעל המים	13,576	מזה: מפעל מים
27,016	תשלומים בלתי רגילים	7,533	תקבולים בלתי רגילים
	<b>לפי סיווג כלכלי</b>		<b>לפי סיווג כלכלי</b>
48,906	עלות עבודה - סך הכל	75,279	הכנסות עצמיות - סך הכל
16,187	מזה: חינוך	2,196	מזה: חינוך
4,535	רווחה	153	רווחה
		37,436	ארנונה - סך הכל גבייה * למגורים
40,747	הוצאות לפעולות	18,860	סך הכל גבייה
6,305	פירעון מלוות	18,968	סך הכל חיובים נטו
731	הוצאות מימון	99.4 %	יחס גבייה לכלל החיובים
		17,742	גבייה השנה (קרן + ריבית)
		27,084	חיוב בשנת החשבון
3,434	העברות והוצאות חד-פעמיות (כולל כיסוי גירעון מצטבר)	65.5 %	יחס גבייה השנה לחיוב השנה
		11,679	פטורים, שחרורים והנחות
		1,118	גביית פיגורים (קרן + ריבית)
64,017	כלליות, השתתפויות ותמיכות	18,576	* לא למגורים - סך הכל גבייה
		35,494	עצמיות אחרות
		86,332	הכנסות מהממשלה - סך הכל
		26,420	מזה: משרד החינוך
		23,815	משרד הרווחה
		27,352	מענק כללי
		1,808	מענקים מיועדים
		-	מענקים מיוחדים
		1,750	מענקים להקטנת גירעון מצטבר
		2,789	מלווה לאיזון
35,805	<b>תקציב בלתי רגיל - סך הכל</b>	28,878	<b>תקציב בלתי רגיל - סך הכל</b>
32,805	מזה: עבודות שבוצעו במשך השנה	-	מזה: השתתפות בעלי נכסים
3,000	העברת מלוות	20,672	השתתפות משרדי ממשלה
-	הוצאות אחרות	3,000	מלוות
		5,206	הכנסות אחרות
			<b>עודף/גירעון בתקציב הרגיל השנה</b>
		260	<b>עודף/גירעון בתקציב הרגיל השנה ללא קבלת מלוות לאיזון</b>
		-2,529	<b>עודף/גירעון מצטבר בתקציב הרגיל לסוף שנה</b>
		-15,104	<b>עומס מלוות לפירעון בסוף השנה (כולל הפרשי הצמדה)</b>
		62,631	

**2018**

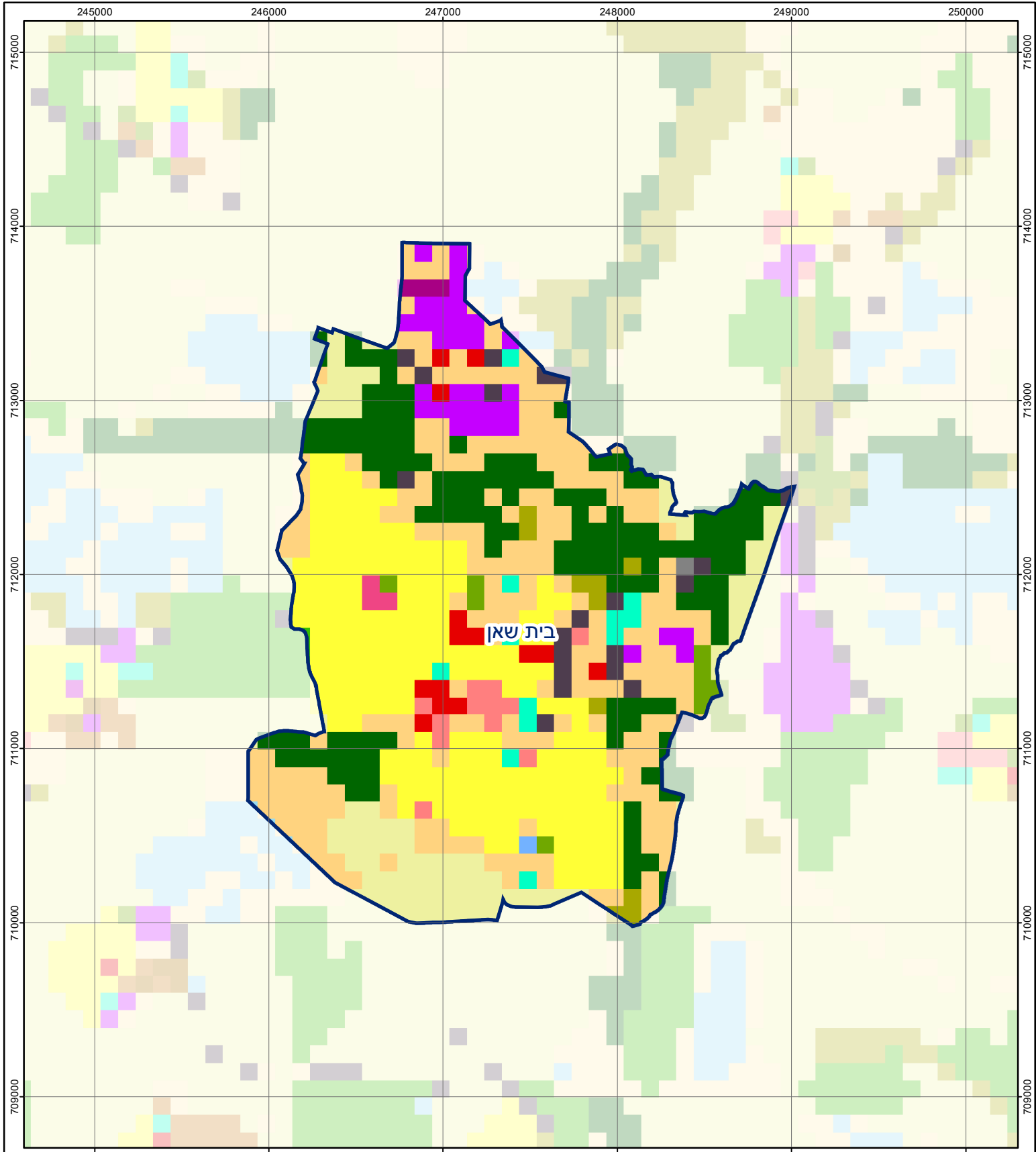
**בית שאן**

**חיובי ארנונה\* לפי סוג נכס (2017 ו-2018)**

חיוב באלפי ש"ח		שטחים באלפי מ"ר		סוג הנכס
2018	2017	2018	2017	
<b>50,775</b>	<b>50,122</b>	<b>1,080</b>	<b>1,060</b>	<b>סך הכל</b>
27,333	26,139	650	635	מגורים
9,205	9,284	80	78	משרדים, שירותים ומסחר
5,384	4,295	95	91	תעשייה
549	525	11	11	מלאכה
2,163	2,117	2	2	בנקים וחברות ביטוח
605	502	13	11	בתי מלון
-	-	-	-	חניונים
5,536	5,711	229	231	קרקע תפוסה
-	-	-	-	קרקע תפוסה המשמשת לעריכת אירועים
-	-	-	-	קרקע תפוסה במפעל עתיר שטח
-	-	-	-	אדמה חקלאית
-	-	-	-	מבנה חקלאי
-	-	-	-	אדמת בניין
-	-	-	-	מגורים שאינם בשימוש
-	-	-	-	מערכת סולרית הממוקמת על גג נכס
-	-	-	-	מערכת סולרית שאינה ממוקמת על גג נכס
-	-	-	-	קרקע תפוסה למערכת סולרית
-	1,549	-	-	יתר סוגי הנכסים

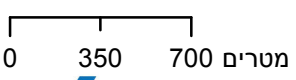
\* חיובי ארנונה מתייחסים לנתוני חיוב ראשוני, שאינו כולל את השינויים בסכומי המס בשל הצמדה ואת הגידול הטבעי שחל במהלך השנה כתוצאה מתוספת נכסים.

מקור הנתונים: דוח כספי שנתי מבוקר ברשויות מקומיות, נספח א.



# בית שאן

סוג רשות: עירייה  
 9200 סמל יישוב:



## מפת התמצאות



שימושי קרקע:	
כרייה וחציבה	מסחר ומגורים במרכז עירוני
גופי מים	תחבורה
גינון לנוי פארק ציבורי	מסחר ומשרדים
יער וחורש	תעשייה
מטעים	מכלולי תשתית
גידולי שדה	שירות לציבור ללא אפיון
שיחים בתה ועשבוני	מגורים
קרקע וסלע	מבנים חקלאיים
חינוך והשכלה	בריאות ורווחה
שירותי דת	חירום והצלה
שירותי מנהל ציבורי	בתי עלמין
תרבות פנאי וספורט	מלונאות ואירוח כפרי