

2018

כפר שמריהו

כללי

אחוזים	מספרים מוחלטים	קבוצת אוכלוסייה ודת
100.0	1,890	סך הכל
99.5		יהודים ואחרים
96.1		יהודים
<b>אחוז גידול האוכלוסייה (לעומת שנה קודמת)</b>		
1.0		לידות חי
21		פטירות
16		ריבוי טבעי - סך הכל
5		שיעור ל-1,000 תושבים
2.7		פטירות תינוקות (ממוצע 2014-2018)
..		שיעור ל-1,000 לידות חי 2014-2018
-		הגירה בתוך הרשות
86		מאזן הגירה פנימית
43		מאזן הגירה - סך הכל
64		עולים בהשקעות ראשונה
17		גיל (אחוזים): 17-0
41.2		44-18
35.3		64-45
17.6		+65
5.9		אחוז עולי 1990+ מסך האוכלוסייה
10.0		

סמל: 0267 מחוז: תל אביב  
 מעמד מוניציפלי: מועצה מקומית  
 שנת קבלת מעמד מוניציפלי: 1950  
 מספר חברי מועצה: 7  
 סמל ושם ועדת תכנון ובנייה: 504 הרצלייה  
 מרחק מגבול מחוז תל אביב (2015) (ק"מ): 00.0  
 מרחב ימי, רשויות הגובלות בחוף הים: 0

דמוגרפיה

אוכלוסייה בסוף 2018 - סך הכל (אלפים) 1.9  
 זכרים 0.9  
 נקבות 1.0  
 יחס תלות (ל-1,000 תושבים בלתי תלויים) 1,045

התפלגות אוכלוסייה, לפי גיל ומין (אחוזים)

גיל	אחוזים
4-0	5.5
9-5	7.4
14-10	8.8
19-15	7.4
29-20	10.6
44-30	13.4
59-45	19.2
64-60	5.7
+65	22.1
17-0	26.0
+75	10.6

הגירה פנימית, לפי מין וגיל

גיל				מין		סך הכל	
+65	64-30	29-15	עד 14	נקבות	זכרים		
6	67	26	44	66	77	143	נכנסים
14	51	18	17	60	40	100	יוצאים

שכר ורווחה

מקבלי קצבאות בגין ילדים (סוף שנה)				מקבלי:	
מספר ילדים במשפחה			סך הכל	דמי אבטלה - סך הכל (ממוצע חודשי)	מזה: גברים
+5	4-3	2-1			
..	51	156	208	-	הכשרה מקצועית
8	162	234	404	38	גיל ממוצע (לא כולל חיילים)
<b>נתוני 2017</b>					
שכר חודשי ממוצע של שכיר במשך השנה					
% שינוי ריאלי לעומת שנה קודמת		ש"ח		211	דמי אבטלה ממוצעים ליום (ש"ח)
6.6	16,694	סך הכל		381	קצבאות זקנה ושאימים (סוף שנה)
6.5	20,813	גברים		1.0	מזה: אחוז מקבלי השלמת הכנסה
6.1	10,978	נשים		..	גמלת הבטחה הכנסה (נפשות, במשך השנה)
מספר השכירים					
733	אחוז השכירים המשתכרים עד שכר מינימום				
27.6	מדד אי-השוויון - שכירים (מדד גיני, 0 שוויון מלא)				
0.6074	מספר העצמאים				
92	הכנסה חודשית ממוצעת של עצמאי במשך השנה (ש"ח)				
13,396	אחוז שינוי ריאלי לעומת שנה קודמת				
9.2	אחוז העצמאים המשתכרים עד מחצית השכר הממוצע				
42.4					
מבוטחים בקופות חולים					
באחוזים: כללית 23.4					
מכבי 69.7					
מאוחדת 4.9					
לאומית 2.0					

## כפר שמריהו

2018

## חינוך

ילדים בגנים של משרד החינוך תשע"ח 2017/18				
סך הכל	גיל 3	גיל 4	גיל 5	גיל 6
62	14	26	20	..

תשע"ח* 2017/18	בתי ספר	כיתות	תלמידים	ממוצע תלמידים לכיתה
סך הכל	..	13	350	27
יסודי	..	13	350	27
על-יסודי	..	0	0	-
חטיבת ביניים	..	0	0	-
תיכון	..	0	0	-
זכאים לתעודות בגרות מבין תלמידי כיתות יב (אחוזים):				
סך הכל	94.4			
עמדו בדרישות הסף של האוניברסיטאות	91.7			

\*החל משנת הלימודים תשע"ח, הנתונים לא כוללים חינוך מיוחד.

## מים

830	תקבולים (אלפי מ"ק)	
20	פחת (אלפי מ"ק)	
2.4	אחוז הפחת מסך כל תקבולי המים צריכה, לפי ייעוד	
אחוז מסך הכל	אלפי מ"ק	
100.0	810	סך הכל
84.7	686	ביתית (וכל צריכה אחרת)
15.3	124	חקלאית
צריכה ביתית (וכל צריכה אחרת), לפי ייעוד		
מ"ק לנפש	אחוז	אלפי מ"ק
363.1	100.0	686
293.9	80.9	555
3.2	0.9	6
8.9	2.5	17
8.2	2.3	15
12.3	3.4	23

## תחבורה

1,385	כלי רכב מנועיים - סך הכל
1,226	מזה: כלי רכב פרטיים
5.1	גיל ממוצע של כלי רכב פרטי (שנים)
5	תאונות דרכים עם נפגעים (ת"ד) - סך הכל
-	קטלניות
-	קשות
5	קלות
2.7	שיעור ל-1,000 תושבים
3.7	שיעור ל-1,000 כלי רכב
-	הרוגים

## פסולת

6.0	פסולת מוצקה ביתית, מסחרית וגזם (ק"ג לנפש ליום)
38.0	אחוז מחזור

## בנייה ודיוור

גמר בנייה	התחלת בנייה	
1.0	3.3	שטח - סך הכל (אלפי מ"ר)
1.0	3.3	מזה: למגורים (אלפי מ"ר)
3	6	מספר דירות
712		מספר דירות למגורים לפי מרשם מבנים ודירות

## שטח וצפיפות

2.73	שטח (קמ"ר)
..	צפיפות לקמ"ר

## השכלה גבוהה

2019	אחוז
44.0	בעלי תארים מישראל מכלל בני 35-55
..	מסיימי יב שהחלו לימודים גבוהים בתוך 8 שנים מסיום התיכון
27.7	סטודנטים מכלל בני 20-25
3.7	סטודנטים מתוך כלל האוכלוסייה

## בריאות

..	2018-2014	שיעור פטירות מתוקנן ל-1,000 תושבים
..		שיעור פריון כולל ל-1,000 תושבים
..	2016-2014	מספר מקרי סוכרת ממוצע לשנה
..	2016-2014	שיעור מקרי סוכרת מתוקנן ל-1,000 תושבים
..		בעלי עודף משקל/השמנת יתר (אחוזים)
..	2017/18	כיתה א
..	2017/18	כיתה ז
..	2015-2011	מספר מקרי סרטן ממוצע לשנה, גברים
..	2015-2011	שיעור מקרי סרטן מכלל הסוגים מתוקנן ל-100,000 תושבים, גברים
..	2015-2011	מספר מקרי סרטן ממוצע לשנה, נשים
..	2015-2011	שיעור מקרי סרטן מכלל הסוגים מתוקנן ל-100,000 תושבים, נשים

## תשתיות ושירותים עירוניים

גמר	התחלה	
0.6	0.6	סלילת כבישים חדשים, הרחבה ושיקום של כבישים
5.0	5.0	אורך (ק"מ)
-	-	שטח (אלפי מ"ר)
-	-	הנחת צינורות: מים (ק"מ)
-	-	ביוב (ק"מ)
0.6	0.6	תיעול (ק"מ)

**2018**

**כפר שמריהו**

**מדד פריפריאליות 2015**

7	אשכול: (מ-1 עד 10, 1 הפריפריאלי ביותר)
1.691	ערך מדד:
227	דירוג: (מ-1 עד 255, 1 הפריפריאלי ביותר)
	<b>דירוג לפי מרכיבי המדד:</b>
226	מדד נגישות פוטנציאלית: (מ-1 עד 255, 1 הנגישות הנמוכה ביותר)
250	קרבה לגבול מחוז תל אביב: (מ-1 עד 255, 1 המרוחק ביותר)

**מדד חברתי-כלכלי 2015**

10	אשכול: (מ-1 עד 10, 1 הנמוך ביותר)
2.522	ערך מדד:
254	דירוג: (מ-1 עד 255, 1 הנמוך ביותר)

**מדד קומפקטיות 2018**

2	אשכול: (מ-1 עד 10, 1 הקומפקטי ביותר)
21	דירוג: (מ-1 עד 197, 1 הקומפקטי ביותר)
-1.129	ציון תקן:

**2018**

**אוכלוסייה במוסדות לינה**

סך הכל	אחוז מאוכל' הרשות
..	מוסדות לינה
..	דיירי מוסדות לינה
..	בתי אבות ודיור מוגן
..	מוסדות חינוך
..	מוסדות דת
..	מוסדות אשפוז כולל הוסטלים
..	מוסדות אחרים

**שימושי קרקע 2013**

אחוז	קמ"ר	
100.0	2.71	סך הכל שטח שיפוט
41.7	1.13	מגורים
-	-	חינוך והשכלה
0.7	0.02	בריאות ורווחה
0.7	0.02	שירותים ציבוריים
1.1	0.03	תרבות, פנאי, נופש וספורט
1.5	0.04	מסחר ומשרדים
0.4	0.01	תעשייה
5.9	0.16	תשתית ותחבורה
1.1	0.03	מבנים חקלאיים
0.4	0.01	גינון לנוי, פארק ציבורי
-	-	יער וחורש
3.7	0.10	מטעים
21.8	0.59	גידולי שדה
21.0	0.57	שטח פתוח אחר
<b>1,593</b>	(נפשות לקמ"ר)	<b>צפיפות אוכלוסייה לשטח בנוי למגורים</b>
1.8	(אלפים)	אוכלוסייה בסוף 2013 - סך הכל (אלפים)

2018

כפר שמריהו

נתוני ביצוע תקציב הרשות (אלפי ש"ח, אלא אם כן צוין אחרת)

הוצאות		הכנסות	
43,066	סך הכל תשלומים (תקציב רגיל ובלתי רגיל)	43,389	סך הכל תקבולים (תקציב רגיל ובלתי רגיל)
34,989	<b>תקציב רגיל - סך הכל</b>	35,083	<b>תקציב רגיל - סך הכל</b>
18,513	הוצאות לנפש (ש"ח)	18,562	הכנסות לנפש (ש"ח)
	<b>לפי פרקי תקציב</b>		<b>לפי פרקי תקציב</b>
4,022	הנהלה וכלליות	19,376	מיסים ומענקים
15,941	שירותים מקומיים	7,217	שירותים מקומיים
12,946	שירותים ממלכתיים	7,059	שירותים ממלכתיים
5,223	מזה: חינוך	2,048	מזה: חינוך
1,200	רווחה	724	רווחה
5,968	תרבות	4,287	תרבות
-	מפעלים	1,373	מפעלים
-	מזה: מפעל המים	-	מזה: מפעל מים
2,080	תשלומים בלתי רגילים	58	תקבולים בלתי רגילים
	<b>לפי סיווג כלכלי</b>		<b>לפי סיווג כלכלי</b>
8,062	עלות עבודה - סך הכל	32,340	הכנסות עצמיות - סך הכל
340	מזה: חינוך	6	מזה: חינוך
538	רווחה	226	רווחה
		18,499	ארנונה - סך הכל גבייה
16,809	הוצאות לפעולות		* למגורים
-	פירעון מלוות	14,165	סך הכל גבייה
		14,217	סך הכל חיובים נטו
342	הוצאות מימון	99.6 %	יחס גבייה לכלל החיובים
		13,995	גבייה השנה (קרן + ריבית)
		14,917	חיוב בשנת החשבון
68	העברות והוצאות חד-פעמיות (כולל כיסוי גירעון מצטבר)	93.8 %	יחס גבייה השנה לחיוב השנה
		796	פטורים, שחרורים והנחות
		170	גביית פיגורים (קרן + ריבית)
9,708	כלליות, השתתפויות ותמיכות	4,334	* לא למגורים - סך הכל גבייה
		13,609	עצמיות אחרות
		2,743	הכנסות מהממשלה - סך הכל
		2,041	מזה: משרד החינוך
		498	משרד הרווחה
		-	מענק כללי
		14	מענקים מיועדים
		-	מענקים מיוחדים
		-	מענקים להקטנת גירעון מצטבר
		-	מלווה לאיזון
8,077	<b>תקציב בלתי רגיל - סך הכל</b>	8,306	<b>תקציב בלתי רגיל - סך הכל</b>
7,330	מזה: עבודות שבוצעו במשך השנה	1,245	מזה: השתתפות בעלי נכסים
-	העברת מלוות	-	השתתפות משרדי ממשלה
747	הוצאות אחרות	-	מלוות
		7,061	הכנסות אחרות
			<b>עודף/גירעון בתקציב הרגיל השנה</b>
		94	<b>עודף/גירעון בתקציב הרגיל השנה ללא קבלת מלוות לאיזון</b>
		1,814	<b>עודף/גירעון מצטבר בתקציב הרגיל לסוף שנה</b>
		-	<b>עומס מלוות לפירעון בסוף השנה (כולל הפרשי הצמדה)</b>

**2018**

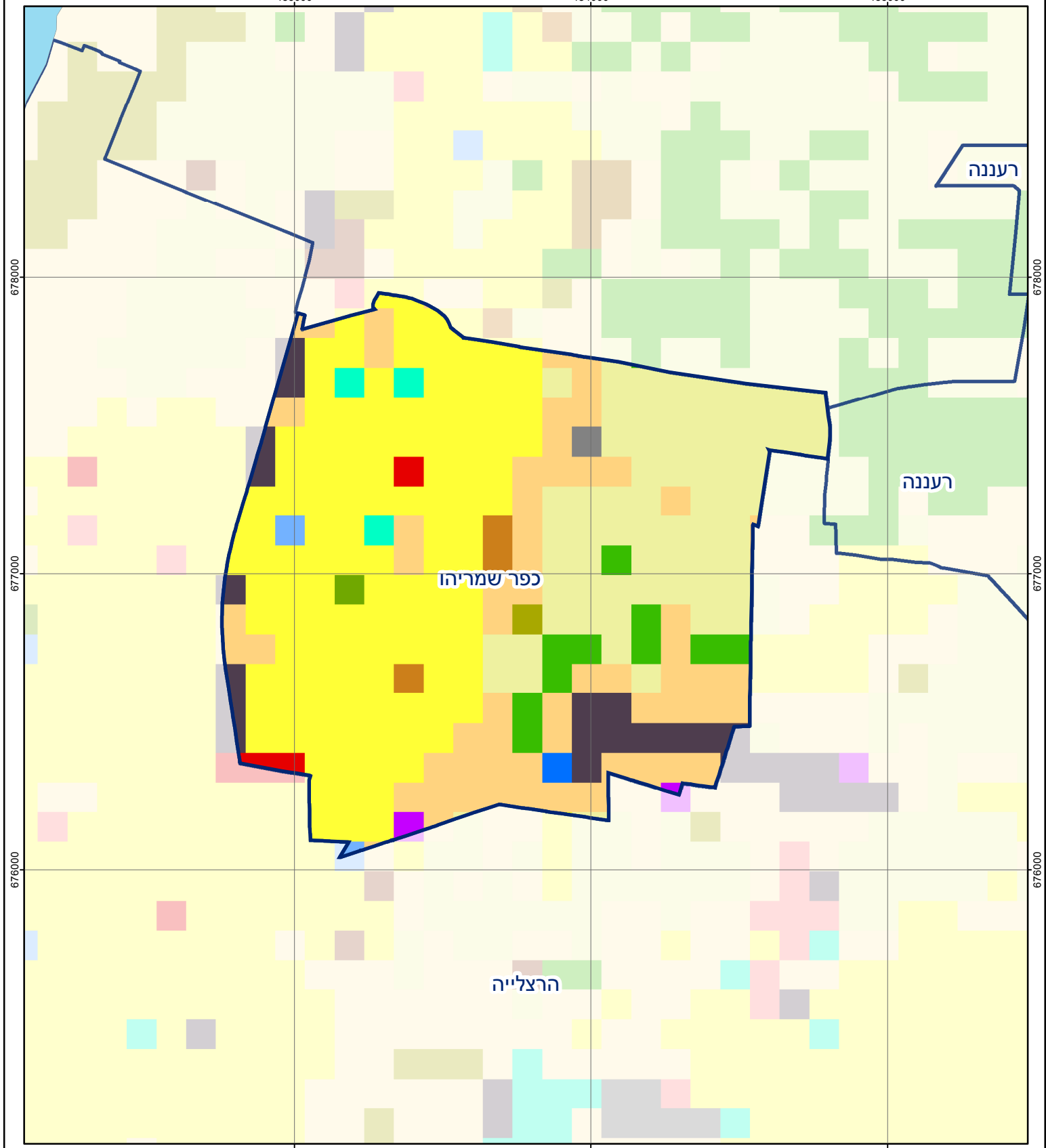
**כפר שמריהו**

**חיובי ארנונה\* לפי סוג נכס (2017 ו-2018)**

חיוב באלפי ש"ח		שטחים באלפי מ"ר		סוג הנכס
2018	2017	2018	2017	
<b>19,905</b>	<b>19,205</b>	<b>492</b>	<b>487</b>	<b>סך הכל</b>
14,237	13,844	254	255	מגורים
995	974	1	1	משרדים, שירותים ומסחר
-	-	-	-	תעשייה
-	-	-	-	מלאכה
-	-	-	-	בנקים וחברות ביטוח
-	-	-	-	בתי מלון
-	-	-	-	חניונים
925	905	68	68	קרקע תפוסה
-	-	-	-	קרקע תפוסה המשמשת לעריכת אירועים
-	-	-	-	קרקע תפוסה במפעל עתיר שטח
4	4	132	129	אדמה חקלאית
2	1	4	4	מבנה חקלאי
-	-	-	-	אדמת בניין
-	-	-	-	מגורים שאינם בשימוש
-	-	-	-	מערכת סולרית הממוקמת על גג נכס
-	-	-	-	מערכת סולרית שאינה ממוקמת על גג נכס
-	-	-	-	קרקע תפוסה למערכת סולרית
3,742	3,477	33	32	יתר סוגי הנכסים

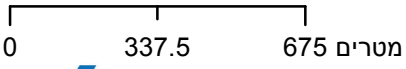
\* חיובי ארנונה מתייחסים לנתוני חיוב ראשוני, שאינו כולל את השינויים בסכומי המס בשל הצמדה ואת הגידול הטבעי שחל במהלך השנה כתוצאה מתוספת נכסים.

מקור הנתונים: דוח כספי שנתי מבוקר ברשויות מקומיות, נספח א.



## כפר שמריהו

סוג רשות: מועצה מקומית  
 סמל יישוב: 267



### מפת התמצאות



שימושי קרקע:		
כרייה וחציבה	מסחר ומגורים במרכז עירוני	חינוך והשכלה
גופי מים	תחבורה	בריאות ורווחה
גינות לנוי פארק ציבורי	מסחר ומשרדים	שירותי דת
יער וחורש	תעשייה	חירום והצלה
מטעים	מכלולי תשתית	שירותי מנהל ציבורי
גידולי שדה	שירות לציבור ללא אפיון	בתי עלמין
שיחים בתה ועשבוני	מגורים	תרבות פנאי וספורט
קרקע וסלע	מבנים חקלאיים	מלונאות ואירוח כפרי