

2018

להבים

כללי

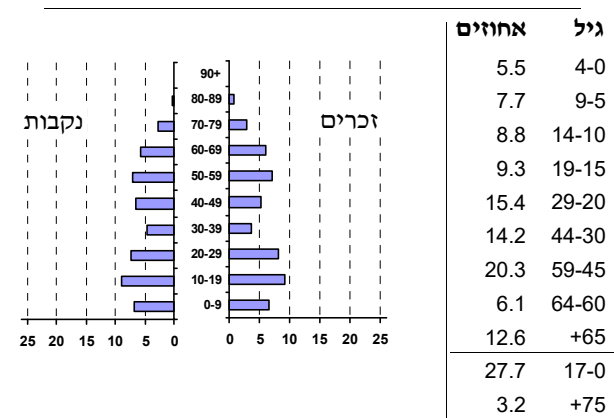
אחוזים	מספרים מוחלטים	קבוצת אוכלוסייה ודת
100.0	6,350	סך הכל
97.2		יהודים ואחרים
95.2		יהודים
אחוז גידול האוכלוסייה (לעומת שנה קודמת)		
-0.7		לידות חי
65		פטירות
20		ריבוי טבעי - סך הכל
45		שיעור ל-1,000 תושבים
7.1		פטירות תינוקות (ממוצע 2014-2018)
..		שיעור ל-1,000 לידות חי 2014-2018
-		הגירה בתוך הרשות
167		מאזן הגירה פנימית
-86		מאזן הגירה - סך הכל
-97		עולים בהשקעות ראשונה
-		גיל (אחוזים): 17-0
0.0		44-18
100.0		64-45
0.0		+65
0.0		
5.1		אחוז עולי 1990+ מסך האוכלוסייה

סמל: 1271 מחוז: הדרום
 מעמד מוניציפלי: מועצה מקומית
 שנת קבלת מעמד מוניציפלי: 1989
 מספר חברי מועצה: 9
 סמל ושם ועדת תכנון ובנייה: 619 להבים
 מרחק מגבול מחוז תל אביב (2015) (ק"מ): 77.9
 מרחב ימי, רשויות הגובלות בחוף הים: 0

דמוגרפיה

אוכלוסייה בסוף 2018 - סך הכל (אלפים) 6.4
 זכרים 3.1
 נקבות 3.2
 יחס תלות (ל-1,000 תושבים בלתי תלויים) 785

התפלגות אוכלוסייה, לפי גיל ומין (אחוזים)



הגירה פנימית, לפי מין וגיל

גיל				מין		סך הכל	
+65	64-30	29-15	עד 14	נקבות	זכרים		
6	109	19	78	103	109	212	נכנסים
22	110	108	58	150	148	298	יוצאים

שכר ורווחה

מקבלי קצבאות בגין ילדים (סוף שנה)				מספר ילדים במשפחה		סך הכל	משפחות ילדים
+5	4-3	2-1					
9	206	443	658				
53	664	664	1,381				
נתוני 2017							
שכר חודשי ממוצע של שכיר במשך השנה							
% שינוי ריאלי לעומת שנה קודמת		ש"ח					
4.9		16,897	סך הכל				
3.7		21,026	גברים				
6.3		12,879	נשים				
מספר השכירים							
3,317							
28.3			אחוז השכירים המשתכרים עד שכר מינימום				
0.4759			מדד אי-השוויון - שכירים (מדד גיני, 0 שוויון מלא)				
166			מספר העצמאים				
21,871			הכנסה חודשית ממוצעת של עצמאי במשך השנה (ש"ח)				
2.4			אחוז שינוי ריאלי לעומת שנה קודמת				
24.7			אחוז העצמאים המשתכרים עד מחצית השכר הממוצע				

מקבלי:

דמי אבטלה - סך הכל (ממוצע חודשי) 45
 מזה: גברים 23
 הכשרה מקצועית -
 גיל ממוצע (לא כולל חיילים) 39
 דמי אבטלה ממוצעים ליום (ש"ח) 171
 קצבאות זקנה ושאימים (סוף שנה) 732
 מזה: אחוז מקבלי השלמת הכנסה 1.1
 גמלת הבטחת הכנסה (נפשות, במשך השנה) ..
 גמלאות (סוף שנה): סיעוד 42
 נכות כללית 96
 ניידות 23
 נכות מעבודה ותלויים 40

מבוטחים בקופות חולים

באחוזים: כללית 68.5
 מכבי 26.2
 מאוחדת 2.2
 לאומית 3.2

2018

להבים

חינוך

מים

755	תקבולים (אלפי מ"ק)	
106	פחת (אלפי מ"ק)	
14.0	אחוז הפחת מסך כל תקבולי המים צריכה, לפי ייעוד	
אחוז מסך הכל	אלפי מ"ק	
100.0	649	סך הכל
100.0	649	ביתית (וכל צריכה אחרת)
-	-	חקלאית
צריכה ביתית (וכל צריכה אחרת), לפי ייעוד		
מ"ק לנפש	אחוז	אלפי מ"ק
102.2	100.0	649
90.2	88.3	573
3.1	3.1	20
-	-	-
1.7	1.7	11
3.6	3.5	23

ילדים בגנים של משרד החינוך תשע"ח 2017/18				
סך הכל	גיל 3	גיל 4	גיל 5	גיל 6
221	47	94	77	..
תשע"ח* 2017/18	בתי ספר	כיתות	תלמידים	ממוצע תלמידים לכיתה
סך הכל	..	19	561	30
יסודי	..	19	561	30
על-יסודי	..	0	0	-
חטיבת ביניים	..	0	0	-
תיכון	..	0	0	-
זכאים לתעודות בגרות מבין תלמידי כיתות יב (אחוזים):				
סך הכל	89.2			
עמדו בדרישות הסף של האוניברסיטאות	83.8			

*החל משנת הלימודים תשע"ח, הנתונים לא כוללים חינוך מיוחד.

תחבורה

3,054	כלי רכב מנועיים - סך הכל	
2,854	מזה: כלי רכב פרטיים	
5.2	גיל ממוצע של כלי רכב פרטי (שנים)	
2	תאונות דרכים עם נפגעים (ת"ד) - סך הכל	
-	קטלניות	
1	קשות	
1	קלות	
0.3	שיעור ל-1,000 תושבים	
0.7	שיעור ל-1,000 כלי רכב	
-	הרוגים	

פסולת

פסולת מוצקה ביתית, מסחרית וגזם	
1.5	(ק"ג לנפש ליום)
26.8	אחוז מחזור

בנייה ודיוור

גמר בנייה	התחלת בנייה	
4.0	12.1	שטח - סך הכל (אלפי מ"ר)
3.5	12.1	מזה: למגורים (אלפי מ"ר)
13	58	מספר דירות
1,607		מספר דירות למגורים לפי מרשם מבנים ודירות

שטח וצפיפות

6.64	שטח (קמ"ר)
957.0	צפיפות לקמ"ר

השכלה גבוהה

2019	אחוז
67.5	בעלי תארים מישראל מכלל בני 35-55
77.8	מסיימי יב שהחלו לימודים גבוהים בתוך 8 שנים מסיום התיכון
18.8	סטודנטים מכלל בני 20-25
6.4	סטודנטים מתוך כלל האוכלוסייה

בריאות

2.80	2018-2014	שיעור פטירות מתוקנן ל-1,000 תושבים
..	..	שיעור פריון כולל ל-1,000 תושבים
..	2016-2014	מספר מקרי סוכרת ממוצע לשנה
..	2016-2014	שיעור מקרי סוכרת מתוקנן ל-1,000 תושבים
..	2017/18	בעלי עודף משקל/השמנת יתר (אחוזים) כיתה א
..	2017/18	כיתה ז
..	2015-2011	מספר מקרי סרטן ממוצע לשנה, גברים
..	2015-2011	שיעור מקרי סרטן מכלל הסוגים מתוקנן ל-100,000 תושבים, גברים
..	2015-2011	מספר מקרי סרטן ממוצע לשנה, נשים
..	2015-2011	שיעור מקרי סרטן מכלל הסוגים מתוקנן ל-100,000 תושבים, נשים

תשתיות ושירותים עירוניים

גמר	התחלה	
-	-	סלילת כבישים חדשים, הרחבה ושיקום של כבישים
-	-	אורך (ק"מ)
-	-	שטח (אלפי מ"ר)
-	-	הנחת צינורות: מים (ק"מ)
-	-	ביוב (ק"מ)
-	-	תיעול (ק"מ)

2018

להבים

מדד פריפריאליות 2015

4	אשכול: (מ-1 עד 10, 1 הפריפריאלי ביותר)
-0.350	ערך מדד:
80	דירוג: (מ-1 עד 255, 1 הפריפריאלי ביותר)
	דירוג לפי מרכיבי המדד:
65	מדד נגישות פוטנציאלית: (מ-1 עד 255, 1 הנגישות הנמוכה ביותר)
125	קרבה לגבול מחוז תל אביב: (מ-1 עד 255, 1 המרוחק ביותר)

מדד חברתי-כלכלי 2015

9	אשכול: (מ-1 עד 10, 1 הנמוך ביותר)
2.005	ערך מדד:
253	דירוג: (מ-1 עד 255, 1 הנמוך ביותר)

מדד קומפקטיות 2018

2	אשכול: (מ-1 עד 10, 1 הקומפקטי ביותר)
18	דירוג: (מ-1 עד 197, 1 הקומפקטי ביותר)
-1.159	ציון תקן:

2018

אוכלוסייה במוסדות לינה

אחוז מאוכל' הרשות	סך הכל	
-	-	מוסדות לינה
-	-	דיירי מוסדות לינה
-	-	בתי אבות ודיור מוגן
-	-	מוסדות חינוך
-	-	מוסדות דת
-	-	מוסדות אשפוז כולל הוסטלים
-	-	מוסדות אחרים

שימושי קרקע 2013

אחוז	קמ"ר	
100.0	6.45	סך הכל שטח שיפוט
24.8	1.60	מגורים
0.3	0.02	חינוך והשכלה
-	-	בריאות ורווחה
0.5	0.03	שירותים ציבוריים
0.6	0.04	תרבות, פנאי, נופש וספורט
0.2	0.01	מסחר ומשרדים
-	-	תעשייה
0.9	0.06	תשתית ותחבורה
-	-	מבנים חקלאיים
0.9	0.06	גינון לנוי, פארק ציבורי
1.1	0.07	יער וחורש
0.2	0.01	מטעים
23.1	1.49	גידולי שדה
47.4	3.06	שטח פתוח אחר
3,938	(נפשות לקמ"ר)	צפיפות אוכלוסייה לשטח בנוי למגורים
6.3	(אלפים)	אוכלוסייה בסוף 2013 - סך הכל (אלפים)

2018

להבים

נתוני ביצוע תקציב הרשות (אלפי ש"ח, אלא אם כן צוין אחרת)

הוצאות		הכנסות	
53,517	סך הכל תשלומים (תקציב רגיל ובלתי רגיל)	48,005	סך הכל תקבולים (תקציב רגיל ובלתי רגיל)
44,831	תקציב רגיל - סך הכל	44,849	תקציב רגיל - סך הכל
7,060	הוצאות לנפש (ש"ח)	7,063	הכנסות לנפש (ש"ח)
	לפי פרקי תקציב		לפי פרקי תקציב
5,901	הנהלה וכלליות	21,315	מיסים ומענקים
13,104	שירותים מקומיים	4,465	שירותים מקומיים
15,080	שירותים ממלכתיים	9,509	שירותים ממלכתיים
9,480	מזה: חינוך	6,303	מזה: חינוך
3,443	רווחה	2,447	רווחה
1,644	תרבות	435	תרבות
7,907	מפעלים	7,183	מפעלים
5,923	מזה: מפעל המים	5,860	מזה: מפעל מים
2,839	תשלומים בלתי רגילים	2,377	תקבולים בלתי רגילים
	לפי סיווג כלכלי		לפי סיווג כלכלי
11,293	עלות עבודה - סך הכל	35,055	הכנסות עצמיות - סך הכל
2,616	מזה: חינוך	246	מזה: חינוך
563	רווחה	56	רווחה
		18,754	ארנונה - סך הכל גבייה
26,363	הוצאות לפעולות		* למגורים
		17,271	סך הכל גבייה
1,159	פירעון מלוות	17,413	סך הכל חיובים נטו
		99.2 %	יחס גבייה לכלל החיובים
146	הוצאות מימון	17,069	גבייה השנה (קרן + ריבית)
		18,790	חיוב בשנת החשבון
409	העברות והוצאות חד-פעמיות (כולל כיסוי גירעון מצטבר)	90.8 %	יחס גבייה השנה לחיוב השנה
		1,605	פטורים, שחרורים והנחות
		202	גביית פיגורים (קרן + ריבית)
5,461	כלליות, השתתפויות ותמיכות	1,483	* לא למגורים - סך הכל גבייה
		15,999	עצמיות אחרות
		9,794	הכנסות מהממשלה - סך הכל
		6,004	מזה: משרד החינוך
		2,392	משרד הרווחה
		-	מענק כללי
		334	מענקים מיועדים
		228	מענקים מיוחדים
		-	מענקים להקטנת גירעון מצטבר
		-	מלווה לאיזון
8,686	תקציב בלתי רגיל - סך הכל	3,156	תקציב בלתי רגיל - סך הכל
8,686	מזה: עבודות שבוצעו במשך השנה	-	מזה: השתתפות בעלי נכסים
-	העברת מלוות	1,059	השתתפות משרדי ממשלה
-	הוצאות אחרות	-	מלוות
		2,097	הכנסות אחרות
		18	עודף/גירעון בתקציב הרגיל השנה
		18	עודף/גירעון בתקציב הרגיל השנה ללא קבלת מלוות לאיזון
		18	עודף/גירעון מצטבר בתקציב הרגיל לסוף שנה
		2,507	עומס מלוות לפירעון בסוף השנה (כולל הפרשי הצמדה)

2018

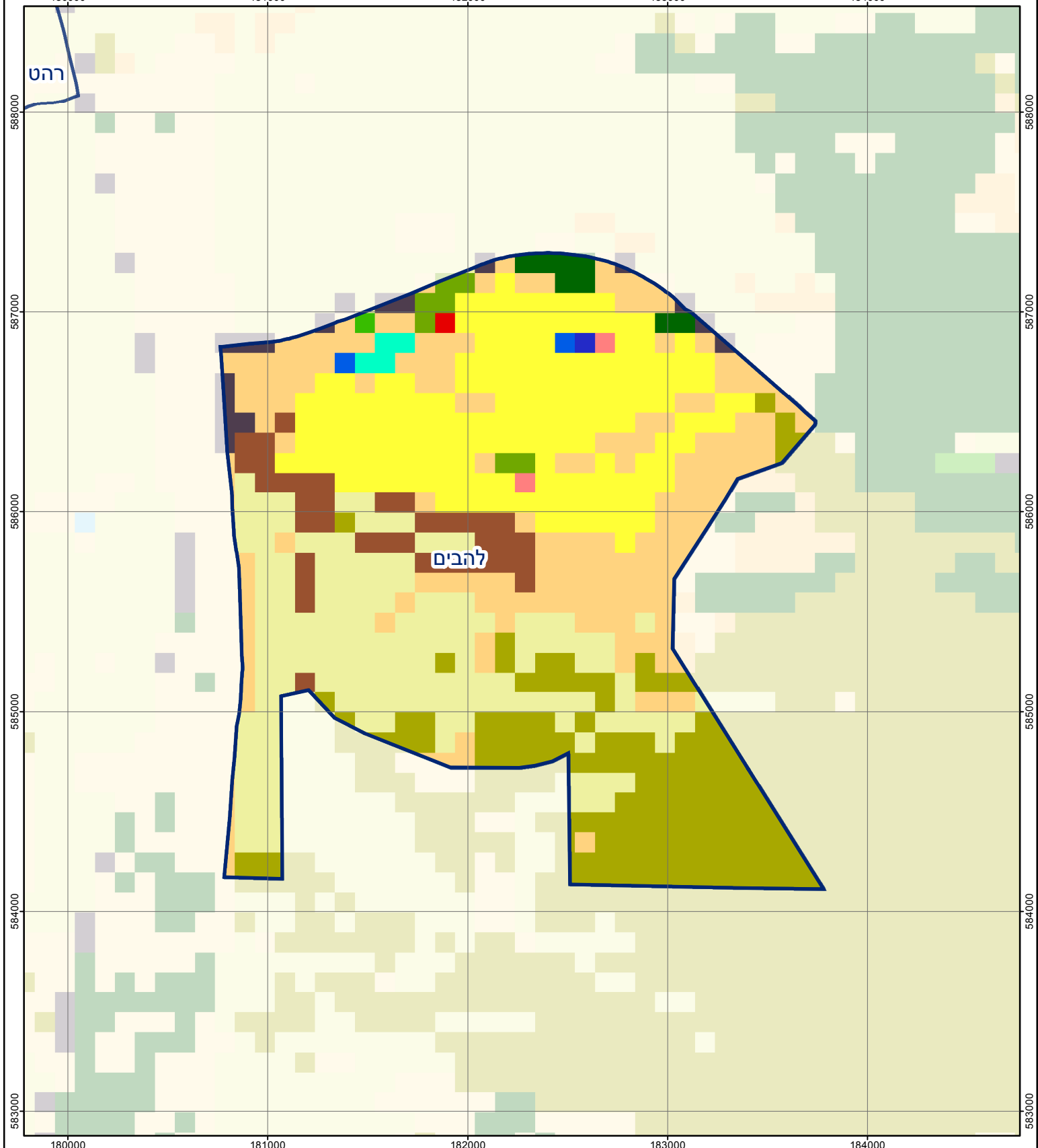
להבים

חיובי ארנונה* לפי סוג נכס (2017 ו-2018)

חיוב באלפי ש"ח		שטחים באלפי מ"ר		סוג הנכס
2018	2017	2018	2017	
20,005	19,185	428	426	סך הכל
18,413	17,650	375	373	מגורים
1,019	983	10	10	משרדים, שירותים ומסחר
-	-	-	-	תעשייה
-	-	-	-	מלאכה
-	-	-	-	בנקים וחברות ביטוח
-	-	-	-	בתי מלון
-	-	-	-	חניונים
389	374	15	15	קרקע תפוסה
-	-	-	-	קרקע תפוסה המשמשת לעריכת אירועים
-	-	-	-	קרקע תפוסה במפעל עתיר שטח
-	-	-	-	אדמה חקלאית
-	-	-	-	מבנה חקלאי
-	-	-	-	אדמת בניין
-	-	-	-	מגורים שאינם בשימוש
-	-	-	-	מערכת סולרית הממוקמת על גג נכס
-	-	-	-	מערכת סולרית שאינה ממוקמת על גג נכס
-	-	-	-	קרקע תפוסה למערכת סולרית
184	177	28	28	יתר סוגי הנכסים

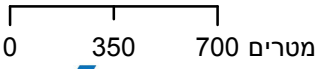
* חיובי ארנונה מתייחסים לנתוני חיוב ראשוני, שאינו כולל את השינויים בסכומי המס בשל הצמדה ואת הגידול הטבעי שחל במהלך השנה כתוצאה מתוספת נכסים.

מקור הנתונים: דוח כספי שנתי מבוקר ברשויות מקומיות, נספח א.



להבים

סוג רשות: מועצה מקומית
 סמל יישוב: 1271



מפת התמצאות



כרייה וחציבה	מסחר ומגורים במרכז עירוני	חינוך והשכלה
גופי מים	תחבורה	בריאות ורווחה
גינות לנוי פארק ציבורי	מסחר ומשרדים	שירותי דת
יער וחורש	תעשייה	חירום והצלה
מטעים	מכלולי תשתית	שירותי מנהל ציבורי
גידולי שדה	שירות לציבור ללא אפיון	בתי עלמין
שיחים בתה ועשבוני	מגורים	תרבות פנאי וספורט
קרקע וסלע	מבנים חקלאיים	מלונאות ואירוח כפרי

שימושי קרקע: