

2018

לקיה

כללי

מספרים מוחלטים	מחוזים	קבוצת אוכלוסייה ודת
13,394	100.0	סך הכל
		ערבים
	100.0	מוסלמים

סמל: 1060 מחוז: הדרום
 מעמד מוניציפלי: מועצה מקומית
 שנת קבלת מעמד מוניציפלי: 1996
 מספר חברי מועצה: 11
 סמל ושם ועדת תכנון ובנייה: 652 נגב מזרחי
 מרחק מגבול מחוז תל אביב (2015) (ק"מ): 88.3
 מרחב ימי, רשויות הגובלות בחוף הים: 0

דמוגרפיה

4.2	אחוז גידול האוכלוסייה (לעומת שנה קודמת)
538	לידות חי
32	פטירות
506	ריבוי טבעי - סך הכל
38.6	שיעור ל-1,000 תושבים
5.0	פטירות תינוקות (ממוצע 2014-2018)
10.0	שיעור ל-1,000 לידות חי 2014-2018
80	הגירה בתוך הרשות
42	מאזן הגירה פנימית
41	מאזן הגירה - סך הכל

אוכלוסייה בסוף 2018 - סך הכל (אלפים) 13.4
 זכרים 6.7
 נקבות 6.7
 יחס תלות (ל-1,000 תושבים בלתי תלויים) 1,388

התפלגות אוכלוסייה, לפי גיל ומין (אחוזים)

גיל	אחוזים
4-0	16.7
9-5	14.2
14-10	13.2
19-15	11.6
29-20	16.9
44-30	15.1
59-45	8.6
64-60	1.2
+65	2.4
17-0	51.4
+75	0.8

הגירה פנימית, לפי מין וגיל

גיל				מין		סך הכל	
+65	64-30	29-15	עד 14	נקבות	זכרים		
..	41	75	59	95	81	176	נכנסים
-	27	40	67	88	46	134	יוצאים

שכר ורווחה

מקבלי קצבאות בגין ילדים (סוף שנה)				מקבלי:	
מספר ילדים במשפחה				דמי אבטלה - סך הכל (ממוצע חודשי)	
+5	4-3	2-1	סך הכל	59	מזה: גברים
582	635	377	1,594	33	הכשרה מקצועית
3,556	2,222	598	6,376	36	גיל ממוצע (לא כולל חיילים)
נתוני 2017				115	דמי אבטלה ממוצעים ליום (ש"ח)
שכר חודשי ממוצע של שכיר במשך השנה				399	קצבאות זקנה ושאימים (סוף שנה)
% שינוי ריאלי לעומת שנה קודמת		ש"ח		61.9	מזה: אחוז מקבלי השלמת הכנסה
6.6	5,797	סך הכל		2,759	גמלת הבטחת הכנסה (נפשות, במשך השנה)
7.4	6,625	גברים		63	גמלאות (סוף שנה): סיעוד
5.5	4,463	נשים		252	נכות כללית
4,176	מספר השכירים			40	ניידות
55.2	אחוז השכירים המשתכרים עד שכר מינימום			11	נכות מעבודה ותלויים
0.3839	מדד אי-השוויון - שכירים (מדד גיני, 0 שוויון מלא)			מבוטחים בקופות חולים	
147	מספר העצמאים			66.6	באחוזים: כללית
9,066	הכנסה חודשית ממוצעת של עצמאי במשך השנה (ש"ח)			8.5	מכבי
14.8	אחוז שינוי ריאלי לעומת שנה קודמת			11.5	מאוחדת
45.6	אחוז העצמאים המשתכרים עד מחצית השכר הממוצע			13.4	לאומית

לקיה

2018

חינוך

מים

1,602 (אלפי מ"ק) תקבולים	
650 (אלפי מ"ק) פחת	
40.6 אחוז הפחת מסך כל תקבולי המים צריכה, לפי ייעוד	
אחוז מסך הכל	אלפי מ"ק
100.0	952
סך הכל	
100.0	952
ביתית (וכל צריכה אחרת)	
-	-
חקלאית	
צריכה ביתית (וכל צריכה אחרת), לפי ייעוד	
מ"ק לנפש	אחוז
71.1	100.0
סך הכל	
49.7	69.9
מזה: למגורים	
2.6	3.6
למוסדות הרשות	
-	-
לגינן ציבורי	
0.4	0.6
למסחר ומלאכה	
1.0	1.4
לבנייה	

ילדים בגנים של משרד החינוך תשע"ח 2017/18				
סך הכל	גיל 3	גיל 4	גיל 5	גיל 6
1,109	304	363	422	20
תשע"ח* 2017/18	בתי ספר	כיתות	תלמידים	ממוצע תלמידים לכיתה
סך הכל	8	178	4,934	28
יסודי	5	99	2,671	27
על-יסודי	6	79	2,263	29
חטיבת ביניים	3	44	1,267	29
תיכון	3	35	996	28
זכאים לתעודות בגרות מבין תלמידי כיתות יב (אחוזים):				
סך הכל	55.1			
עמדו בדרישות הסף של האוניברסיטאות	33.3			

*החל משנת הלימודים תשע"ח, הנתונים לא כוללים חינוך מיוחד.

תחבורה

3,221	סך הכל	כלי רכב מנועיים -
2,340	מזה: כלי רכב פרטיים	
10.5	גיל ממוצע של כלי רכב פרטי (שנים)	
2	תאונות דרכים עם נפגעים (ת"ד) - סך הכל	
-	קטלניות	
2	קשות	
-	קלות	
0.2	שיעור ל-1,000 תושבים	
0.6	שיעור ל-1,000 כלי רכב	
-	הרוגים	

פסולת

פסולת מוצקה ביתית, מסחרית וגזם	
0.7	(ק"ג לנפש ליום)
2.8	אחוז מחזור

בנייה ודיוור

גמר בנייה	התחלת בנייה	
6.8	4.7	שטח - סך הכל (אלפי מ"ר)
6.5	4.6	מזה: למגורים (אלפי מ"ר)
30	19	מספר דירות
769		מספר דירות למגורים לפי מרשם מבנים ודירות

שטח וצפיפות

6.86	שטח (קמ"ר)
1,882.5	צפיפות לקמ"ר

השכלה גבוהה

2019	אחוז
8.4	בעלי תארים מישראל מכלל בני 35-55
16.7	מסיימי יב שהחלו לימודים גבוהים בתוך 8 שנים מסיום התיכון
8.8	סטודנטים מכלל בני 20-25
1.7	סטודנטים מתוך כלל האוכלוסייה

בריאות

7.33	2018-2014	שיעור פטירות מתוקנן ל-1,000 תושבים
6.06		שיעור פריון כולל ל-1,000 תושבים
445.7	2016-2014	מספר מקרי סוכרת ממוצע לשנה
107.09	2016-2014	שיעור מקרי סוכרת מתוקנן ל-1,000 תושבים
		בעלי עודף משקל/השמנת יתר (אחוזים)
14.8	2017/18	כיתה א
30.2	2017/18	כיתה ז
..	2015-2011	מספר מקרי סרטן ממוצע לשנה, גברים
..	2015-2011	שיעור מקרי סרטן מכלל הסוגים מתוקנן ל-100,000 תושבים, גברים
..	2015-2011	מספר מקרי סרטן ממוצע לשנה, נשים
..	2015-2011	שיעור מקרי סרטן מכלל הסוגים מתוקנן ל-100,000 תושבים, נשים

תשתיות ושירותים עירוניים

גמר	התחלה	
-	-	סלילת כבישים חדשים, הרחבה ושיקום של כבישים
-	-	אורך (ק"מ)
-	-	שטח (אלפי מ"ר)
-	-	הנחת צינורות: מים (ק"מ)
-	-	ביוב (ק"מ)
1.0	1.0	תיעול (ק"מ)

2018

לקיה

מדד פריפריאליות 2015

3	אשכול: (מ-1 עד 10, 1 הפריפריאלי ביותר)
-0.502	ערך מדד:
61	דירוג: (מ-1 עד 255, 1 הפריפריאלי ביותר)
52	דירוג לפי מרכיבי המדד:
52	מדד נגישות פוטנציאלית: (מ-1 עד 255, 1 הנגישות הנמוכה ביותר)
98	קרבה לגבול מחוז תל אביב: (מ-1 עד 255, 1 המרוחק ביותר)

מדד חברתי-כלכלי 2015

1	אשכול: (מ-1 עד 10, 1 הנמוך ביותר)
-1.961	ערך מדד:
9	דירוג: (מ-1 עד 255, 1 הנמוך ביותר)

מדד קומפקטיות 2018

5	אשכול: (מ-1 עד 10, 1 הקומפקטי ביותר)
121	דירוג: (מ-1 עד 197, 1 הקומפקטי ביותר)
0.091	ציון תקן:

2018 אוכלוסייה במוסדות לינה

סך הכל	אחוז מאוכל' הרשות
-	מוסדות לינה
-	דיירי מוסדות לינה
-	בתי אבות ודיור מוגן
-	מוסדות חינוך
-	מוסדות דת
-	מוסדות אשפוז כולל הוסטלים
-	מוסדות אחרים

שימושי קרקע 2013

אחוז	קמ"ר	
100.0	5.50	סך הכל שטח שיפוט
35.6	1.96	מגורים
0.5	0.03	חינוך והשכלה
0.2	0.01	בריאות ורווחה
0.4	0.02	שירותים ציבוריים
0.2	0.01	תרבות, פנאי, נופש וספורט
-	-	מסחר ומשרדים
-	-	תעשייה
-	-	תשתית ותחבורה
-	-	מבנים חקלאיים
-	-	גינון לנוי, פארק ציבורי
-	-	יער וחורש
1.8	0.10	מטעים
27.6	1.52	גידולי שדה
33.7	1.85	שטח פתוח אחר
5,510	(נפשות לקמ"ר)	צפיפות אוכלוסייה לשטח בנוי למגורים
10.8	(אלפים)	אוכלוסייה בסוף 2013 - סך הכל (אלפים)

2018

לקיה

נתוני ביצוע תקציב הרשות (אלפי ש"ח, אלא אם כן צוין אחרת)

הוצאות		הכנסות	
89,647	סך הכל תשלומים (תקציב רגיל ובלתי רגיל)	89,493	סך הכל תקבולים (תקציב רגיל ובלתי רגיל)
69,763	תקציב רגיל - סך הכל	70,741	תקציב רגיל - סך הכל
5,209	הוצאות לנפש (ש"ח)	5,282	הכנסות לנפש (ש"ח)
	לפי פרקי תקציב		לפי פרקי תקציב
7,030	הנהלה וכלליות	21,469	מיסים ומענקים
5,135	שירותים מקומיים	1,072	שירותים מקומיים
45,468	שירותים ממלכתיים	39,803	שירותים ממלכתיים
30,474	מזה: חינוך	28,034	מזה: חינוך
12,515	רווחה	10,036	רווחה
2,416	תרבות	1,621	תרבות
-	מפעלים	101	מפעלים
-	מזה: מפעל המים	101	מזה: מפעל מים
12,130	תשלומים בלתי רגילים	8,296	תקבולים בלתי רגילים
	לפי סיווג כלכלי		לפי סיווג כלכלי
21,343	עלות עבודה - סך הכל	6,652	הכנסות עצמיות - סך הכל
12,641	מזה: חינוך	202	מזה: חינוך
1,999	רווחה	51	רווחה
		1,968	ארנונה - סך הכל גבייה
22,123	הוצאות לפעולות		* למגורים
7,828	פירעון מלוות	1,839	סך הכל גבייה
114	הוצאות מימון	9,955	סך הכל חיובים נטו
		18.5 %	יחס גבייה לכלל החיובים
		1,080	גבייה השנה (קרן + ריבית)
		6,479	חיוב בשנת החשבון
		16.7 %	יחס גבייה השנה לחיוב השנה
2,096	העברות והוצאות חד-פעמיות (כולל כיסוי גירעון מצטבר)	2,281	פטורים, שחרורים והנחות
		759	גביית פיגורים (קרן + ריבית)
16,259	כלליות, השתתפויות ותמיכות	129	* לא למגורים - סך הכל גבייה
		4,431	עצמיות אחרות
		56,909	הכנסות מהממשלה - סך הכל
		28,971	מזה: משרד החינוך
		9,888	משרד הרווחה
		17,031	מענק כללי
		-	מענקים מיועדים
		101	מענקים מיוחדים
		-	מענקים להקטנת גירעון מצטבר
		7,180	מלווה לאיזון
19,884	תקציב בלתי רגיל - סך הכל	18,752	תקציב בלתי רגיל - סך הכל
9,920	מזה: עבודות שבוצעו במשך השנה	45	מזה: השתתפות בעלי נכסים
8,721	העברת מלוות	8,607	השתתפות משרדי ממשלה
1,243	הוצאות אחרות	8,721	מלוות
		1,379	הכנסות אחרות
			עודף/גירעון בתקציב הרגיל השנה
	978		עודף/גירעון בתקציב הרגיל השנה ללא קבלת מלוות לאיזון
	-6,202		עודף/גירעון מצטבר בתקציב הרגיל לסוף שנה
	-4,379		עומס מלוות לפירעון בסוף השנה (כולל הפרשי הצמדה)
	10,629		

2018

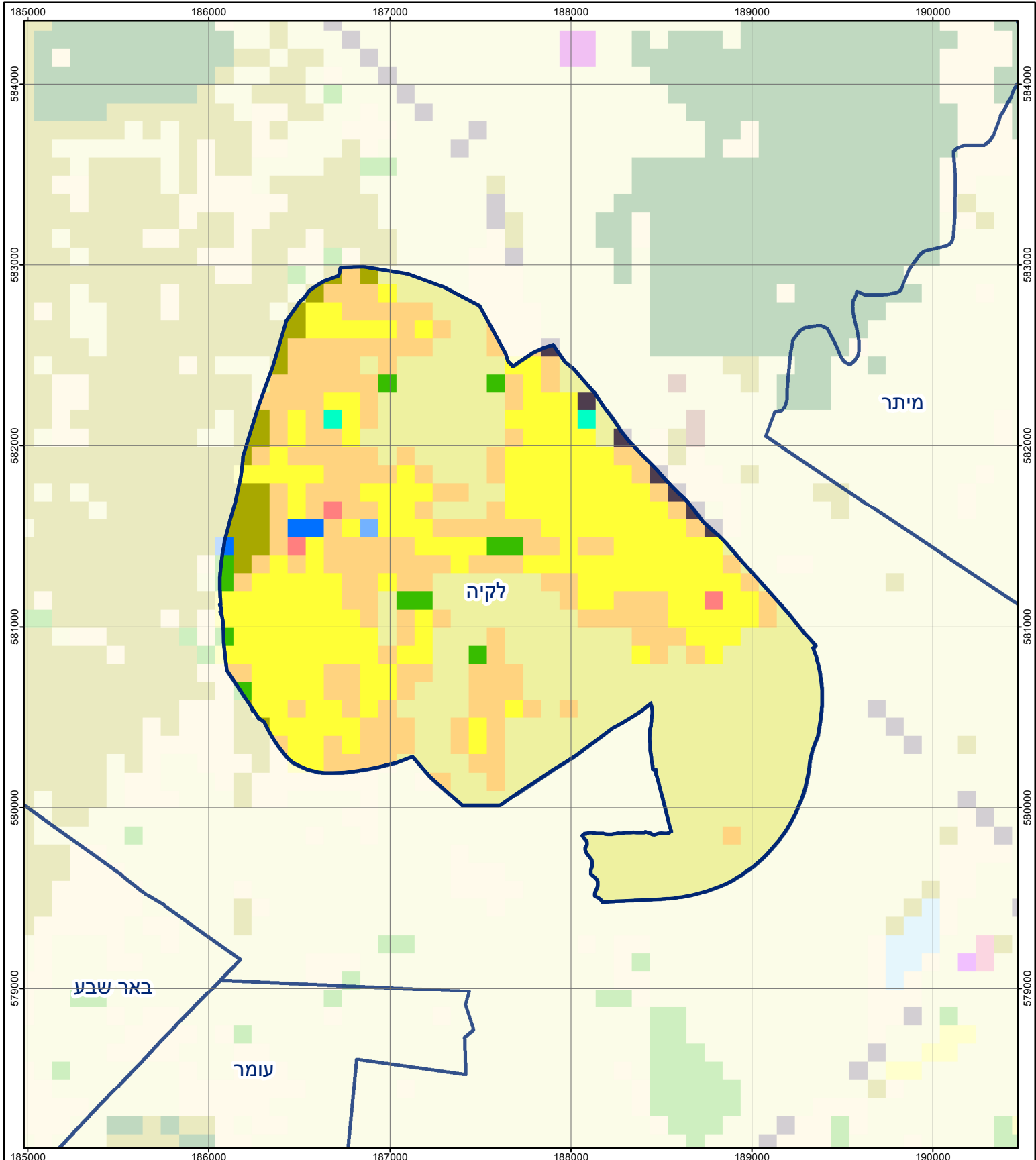
לקיה

חיובי ארנונה* לפי סוג נכס (2017 ו-2018)

חיוב באלפי ש"ח		שטחים באלפי מ"ר		סוג הנכס
2018	2017	2018	2017	
6,476	6,336	177	177	סך הכל
5,969	5,830	168	167	מגורים
431	433	6	6	משרדים, שירותים ומסחר
22	22	1	1	תעשייה
12	12	-	-	מלאכה
-	-	-	-	בנקים וחברות ביטוח
-	-	-	-	בתי מלון
-	-	-	-	חניונים
-	-	-	-	קרקע תפוסה
-	-	-	-	קרקע תפוסה המשמשת לעריכת אירועים
-	-	-	-	קרקע תפוסה במפעל עתיר שטח
-	-	-	-	אדמה חקלאית
-	-	-	-	מבנה חקלאי
-	-	-	-	אדמת בניין
-	-	-	-	מגורים שאינם בשימוש
-	-	-	-	מערכת סולרית הממוקמת על גג נכס
-	-	-	-	מערכת סולרית שאינה ממוקמת על גג נכס
-	-	-	-	קרקע תפוסה למערכת סולרית
41	39	2	2	יתר סוגי הנכסים

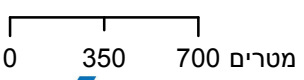
* חיובי ארנונה מתייחסים לנתוני חיוב ראשוני, שאינו כולל את השינויים בסכומי המס בשל הצמדה ואת הגידול הטבעי שחל במהלך השנה כתוצאה מתוספת נכסים.

מקור הנתונים: דוח כספי שנתי מבוקר ברשויות מקומיות, נספח א.



לקיה

סוג רשות: מועצה מקומית
 סמל יישוב: 1060



מפת התמצאות



שימושי קרקע:		
כרייה וחציבה	מסחר ומגורים במרכז עירוני	חינוך והשכלה
גופי מים	תחבורה	בריאות ורווחה
גינות לנוי פארק ציבורי	מסחר ומשרדים	שירותי דת
יער וחורש	תעשייה	חירום והצלה
מטעים	מכלולי תשתית	שירותי מנהל ציבורי
גידולי שדה	שירות לציבור ללא אפיון	בתי עלמין
שיחים בתה ועשבוני	מגורים	תרבות פנאי וספורט
קרקע וסלע	מבנים חקלאיים	מלונאות ואירוח כפרי