

2018

מבשרת ציון

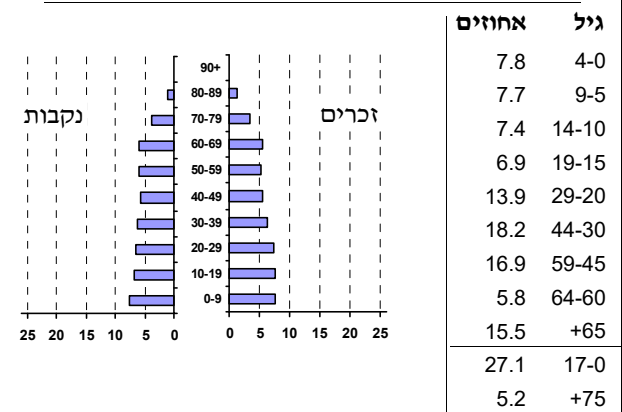
כללי

אחוזים	מספרים מוחלטים	קבוצת אוכלוסייה ודת
100.0	23,962	סך הכל
99.6		יהודים ואחרים
96.5		יהודים
<b>אחוז גידול האוכלוסייה (לעומת שנה קודמת)</b>		
-2.0		לידות חי
364		פטירות
94		ריבוי טבעי - סך הכל
270		שיעור ל-1,000 תושבים
11.2		פטירות תינוקות (ממוצע 2014-2018)
0.6		שיעור ל-1,000 לידות חי 2014-2018
..		הגירה בתוך הרשות
671		מאזן הגירה פנימית
-420		מאזן הגירה - סך הכל
-394		עולים בהשתקעות ראשונה
29		גיל (אחוזים):
37.9	17-0	
37.9	44-18	
24.1	64-45	
0.0	+65	
7.6		אחוז עולי 1990+ מסך האוכלוסייה

סמל: 1015 מחוז: ירושלים  
 מעמד מוניציפלי: מועצה מקומית  
 שנת קבלת מעמד מוניציפלי: 1964  
 מספר חברי מועצה: 15  
 סמל ושם ועדת תכנון ובנייה: 152 הראל  
 מרחק מגבול מחוז תל אביב (2015) (ק"מ): 44.5  
 מרחב ימי, רשויות הגובלות בחוף הים: 0

דמוגרפיה

אוכלוסייה בסוף 2018 - סך הכל (אלפים) 24.0  
 זכרים 11.9  
 נקבות 12.0  
 יחס תלות (ל-1,000 תושבים בלתי תלויים) 826



הגירה פנימית, לפי מין וגיל

גיל				מין		סך הכל	נכנסים יוצאים
+65	64-30	29-15	עד 14	נקבות	זכרים		
64	387	187	251	443	446	889	
100	484	358	367	640	669	1,309	

שכר ורווחה

מקבלי קצבאות בגין ילדים (סוף שנה)				מספר ילדים במשפחה		סך הכל	משפחות ילדים
+5	4-3	2-1	0	2-1	4-3		
120	1,137	2,197	3,454				
675	3,736	3,326	7,737				
<b>נתוני 2017</b>							
שכר חודשי ממוצע של שכיר במשך השנה							
% שינוי ריאלי לעומת שנה קודמת		ש"ח					
4.5		12,166	סך הכל				
3.9		14,261	גברים				
5.2		10,138	נשים				
מספר השכירים							
11,615							
אחוז השכירים המשתכרים עד שכר מינימום 32.4							
מדד אי-השוויון - שכירים (מדד גיני, 0 שוויון מלא) 0.4856							
מספר העצמאים 855							
הכנסה חודשית ממוצעת של עצמאי במשך השנה (ש"ח) 13,066							
אחוז שינוי ריאלי לעומת שנה קודמת 10.1							
אחוז העצמאים המשתכרים עד מחצית השכר הממוצע 33.5							
<b>מקבלי:</b>							
דמי אבטלה - סך הכל (ממוצע חודשי) 163							
מזה: גברים 80							
הכשרה מקצועית ..							
גיל ממוצע (לא כולל חיילים) 40							
דמי אבטלה ממוצעים ליום (ש"ח) 149							
קצבאות זקנה ושאיירים (סוף שנה) 3,547							
מזה: אחוז מקבלי השלמת הכנסה 4.3							
גמלת הבטחה הכנסה (נפשות, במשך השנה) 249							
גמלאות (סוף שנה): סיעוד 343							
נכות כללית 497							
ניידות 102							
נכות מעבודה ותלויים 108							
<b>מבוטחים בקופות חולים</b>							
באחוזים: כללית 44.5							
מכבי 20.2							
מאוחדת 32.9							
לאומית 2.4							

2018

מבשרת ציון

מים

1,902 (אלפי מ"ק) תקבולים		
75 פחת (אלפי מ"ק)		
3.9 אחוז הפחת מסך כל תקבולי המים		
צריכה, לפי ייעוד		
אחוז מסך הכל	אלפי מ"ק	
100.0	1,828	סך הכל
100.0	1,828	ביתית (וכל צריכה אחרת)
-	-	חקלאית
צריכה ביתית (וכל צריכה אחרת), לפי ייעוד		
מ"ק לנפש	אחוז	אלפי מ"ק
76.3	100.0	1,828
67.1	88.0	1,608
-	-	-
3.1	4.1	75
2.0	2.6	47
1.5	1.9	35

תחבורה

11,469	כלי רכב מנועיים - סך הכל
10,276	מזה: כלי רכב פרטיים
6.3	גיל ממוצע של כלי רכב פרטי (שנים)
16	תאונות דרכים עם נפגעים (ת"ד) - סך הכל
-	קטלניות
3	קשות
13	קלות
0.7	שיעור ל-1,000 תושבים
1.4	שיעור ל-1,000 כלי רכב
-	הרוגים

פסולת

פסולת מוצקה ביתית, מסחרית וגזם	
1.4	(ק"ג לנפש ליום)
14.9	אחוז מחזור

בנייה ודיוור

גמר בנייה	התחלת בנייה	
7.8	14.1	שטח - סך הכל (אלפי מ"ר)
6.6	13.6	מזה: למגורים (אלפי מ"ר)
34	85	מספר דירות
6,750		מספר דירות למגורים לפי מרשם מבנים ודירות

שטח וצפיפות

6.28	שטח (קמ"ר)
3,805.2	צפיפות לקמ"ר

חינוך

ילדים בגנים של משרד החינוך תשע"ח 2017/18				
גיל 6	גיל 5	גיל 4	גיל 3	סך הכל
47	358	366	367	1,138
תשע"ח* 2017/18				
ממוצע תלמידים לכיתה	תלמידים	כיתות	בתי ספר	
27	3,800	142	10	סך הכל
24	1,861	76	6	יסודי
29	1,939	66	5	על-יסודי
35	939	27	..	חטיבת ביניים
26	1,000	39	3	תיכון
זכאים לתעודות בגרות מבין תלמידי כיתות יב (אחוזים):				
סך הכל				79.3
עמדו בדרישות הסף של האוניברסיטאות				70.6

\*החל משנת הלימודים תשע"ח, הנתונים לא כוללים חינוך מיוחד.

השכלה גבוהה

2019	אחוז
40.4	בעלי תארים מישראל מכלל בני 35-55
55.2	מסיימי יב שהחלו לימודים גבוהים בתוך 8 שנים מסיום התיכון
14.6	סטודנטים מכלל בני 20-25
4.3	סטודנטים מתוך כלל האוכלוסייה

בריאות

3.54	2018-2014	שיעור פטירות מתוקנן ל-1,000 תושבים
2.35		שיעור פריון כולל ל-1,000 תושבים
1218.0	2016-2014	מספר מקרי סוכרת ממוצע לשנה
41.49	2016-2014	שיעור מקרי סוכרת מתוקנן ל-1,000 תושבים
		בעלי עודף משקל/השמנת יתר (אחוזים)
17.6	2017/18	כיתה א
31.3	2017/18	כיתה ז
38.4	2015-2011	מספר מקרי סרטן ממוצע לשנה, גברים
281.44	2015-2011	שיעור מקרי סרטן מכל הסוגים מתוקנן ל-100,000 תושבים, גברים
41.0	2015-2011	מספר מקרי סרטן ממוצע לשנה, נשים
287.80	2015-2011	שיעור מקרי סרטן מכל הסוגים מתוקנן ל-100,000 תושבים, נשים

תשתיות ושירותים עירוניים

גמר	התחלה	
-	-	סלילת כבישים חדשים, הרחבה ושיקום של כבישים
-	-	אורך (ק"מ)
-	-	שטח (אלפי מ"ר)
-	-	הנחת צינורות: מים (ק"מ)
2.4	0.5	ביוב (ק"מ)
-	-	תיעול (ק"מ)

2018

מבשרת ציון

## מדד פריפריאליות 2015

אשכול: (מ-1 עד 10, 1 הפריפריאלי ביותר)	6
ערך מדד:	0.927
דירוג: (מ-1 עד 255, 1 הפריפריאלי ביותר)	198
<b>דירוג לפי מרכיבי המדד:</b>	
מדד נגישות פוטנציאלית:	206
(מ-1 עד 255, 1 הנגישות הנמוכה ביותר)	
קרבה לגבול מחוז תל אביב:	164
(מ-1 עד 255, 1 המרוחק ביותר)	

## מדד חברתי-כלכלי 2015

אשכול: (מ-1 עד 10, 1 הנמוך ביותר)	8
ערך מדד:	1.101
דירוג: (מ-1 עד 255, 1 הנמוך ביותר)	213

## מדד קומפקטיות 2018

אשכול: (מ-1 עד 10, 1 הקומפקטי ביותר)	6
דירוג: (מ-1 עד 197, 1 הקומפקטי ביותר)	136
ציון תקן:	0.350

## 2018 אוכלוסייה במוסדות לינה

אחוז מאוכל' הרשות	סך הכל	
	6	מוסדות לינה
	324	דיירי מוסדות לינה
-		בתי אבות ודיור מוגן
0.42		מוסדות חינוך
0.01		מוסדות דת
0.46		מוסדות אשפוז כולל הוסטלים
0.46		מוסדות אחרים

## שימושי קרקע 2013

אחוז	קמ"ר	
100.0	6.41	סך הכל שטח שיפוט
40.7	2.61	מגורים
1.7	0.11	חינוך והשכלה
0.2	0.01	בריאות ורווחה
-	-	שירותים ציבוריים
0.5	0.03	תרבות, פנאי, נופש וספורט
1.4	0.09	מסחר ומשרדים
0.3	0.02	תעשייה
3.1	0.20	תשתית ותחבורה
-	-	מבנים חקלאיים
0.5	0.03	גינון לנוי, פארק ציבורי
26.2	1.68	יער וחורש
0.9	0.06	מטעים
-	-	גידולי שדה
24.5	1.57	שטח פתוח אחר
<b>9,425</b>	(נפשות לקמ"ר)	<b>צפיפות אוכלוסייה לשטח בנוי למגורים</b>
24.6	(אלפים)	אוכלוסייה בסוף 2013 - סך הכל (אלפים)

2018

מבשרת ציון

נתוני ביצוע תקציב הרשות (אלפי ש"ח, אלא אם כן צוין אחרת)

הוצאות		הכנסות	
171,807	סך הכל תשלומים (תקציב רגיל ובלתי רגיל)	167,875	סך הכל תקבולים (תקציב רגיל ובלתי רגיל)
148,059	<b>תקציב רגיל - סך הכל</b>	148,109	<b>תקציב רגיל - סך הכל</b>
6,179	הוצאות לנפש (ש"ח)	6,181	הכנסות לנפש (ש"ח)
	<b>לפי פרקי תקציב</b>		<b>לפי פרקי תקציב</b>
16,382	הנהלה וכלליות	93,326	מיסים ומענקים
27,824	שירותים מקומיים	7,377	שירותים מקומיים
80,880	שירותים ממלכתיים	44,907	שירותים ממלכתיים
51,589	מזה: חינוך	28,681	מזה: חינוך
17,300	רווחה	11,925	רווחה
10,456	תרבות	4,278	תרבות
1,653	מפעלים	734	מפעלים
-	מזה: מפעל המים	49	מזה: מפעל מים
21,320	תשלומים בלתי רגילים	1,765	תקבולים בלתי רגילים
	<b>לפי סיווג כלכלי</b>		<b>לפי סיווג כלכלי</b>
53,141	עלות עבודה - סך הכל	99,645	הכנסות עצמיות - סך הכל
20,249	מזה: חינוך	4,256	מזה: חינוך
3,625	רווחה	331	רווחה
47,865	הוצאות לפעולות	71,619	ארנונה - סך הכל גבייה * למגורים
4,717	פירעון מלוות	56,389	סך הכל גבייה
831	הוצאות מימון	73,782	סך הכל חיובים נטו
2,336	העברות והוצאות חד-פעמיות (כולל כיסוי גירעון מצטבר)	76.4 %	יחס גבייה לכלל החיובים
39,169	כלליות, השתתפויות ותמיכות	52,377	גבייה השנה (קרן + ריבית)
		64,910	חיוב בשנת החשבון
		80.7 %	יחס גבייה השנה לחיוב השנה
		8,205	פטורים, שחרורים והנחות
		4,012	גביית פיגורים (קרן + ריבית)
		15,230	* לא למגורים - סך הכל גבייה
		23,439	עצמיות אחרות
		48,464	הכנסות מהממשלה - סך הכל
		22,906	מזה: משרד החינוך
		11,293	משרד הרווחה
		10,594	מענק כללי
		-	מענקים מיועדים
		96	מענקים מיוחדים
		1,423	מענקים להקטנת גירעון מצטבר
		-	מלווה לאיזון
23,748	<b>תקציב בלתי רגיל - סך הכל</b>	19,766	<b>תקציב בלתי רגיל - סך הכל</b>
17,925	מזה: עבודות שבוצעו במשך השנה	-	מזה: השתתפות בעלי נכסים
4,250	העברת מלוות	2,413	השתתפות משרדי ממשלה
1,573	הוצאות אחרות	4,250	מלוות
		13,103	הכנסות אחרות
			<b>עודף/גירעון בתקציב הרגיל השנה</b>
		50	עודף/גירעון בתקציב הרגיל השנה ללא קבלת מלוות לאיזון
		50	עודף/גירעון מצטבר בתקציב הרגיל לסוף שנה
		-21,486	עומס מלוות לפירעון בסוף השנה (כולל הפרשי הצמדה)
		22,964	

**2018**

**מבשרת ציון**

**חיובי ארנונה\* לפי סוג נכס (2017 ו-2018)**

חיוב באלפי ש"ח		שטחים באלפי מ"ר		סוג הנכס
2018	2017	2018	2017	
<b>81,842</b>	<b>79,196</b>	<b>1,121</b>	<b>1,101</b>	<b>סך הכל</b>
64,027	61,438	1,022	1,003	מגורים
14,920	14,396	59	58	משרדים, שירותים ומסחר
264	310	2	2	תעשייה
-	-	-	-	מלאכה
1,284	1,747	1	1	בנקים וחברות ביטוח
-	-	-	-	בתי מלון
-	-	-	-	חניונים
1,111	1,076	37	37	קרקע תפוסה
-	-	-	-	קרקע תפוסה המשמשת לעריכת אירועים
-	-	-	-	קרקע תפוסה במפעל עתיר שטח
51	50	-	-	אדמה חקלאית
-	-	-	-	מבנה חקלאי
-	-	-	-	אדמת בניין
-	-	-	-	מגורים שאינם בשימוש
-	-	-	-	מערכת סולרית הממוקמת על גג נכס
-	-	-	-	מערכת סולרית שאינה ממוקמת על גג נכס
-	-	-	-	קרקע תפוסה למערכת סולרית
184	180	1	1	יתר סוגי הנכסים

\* חיובי ארנונה מתייחסים לנתוני חיוב ראשוני, שאינו כולל את השינויים בסכומי המס בשל הצמדה ואת הגידול הטבעי שחל במהלך השנה כתוצאה מתוספת נכסים.

מקור הנתונים: דוח כספי שנתי מבוקר ברשויות מקומיות, נספח א.

הר אדר

636000

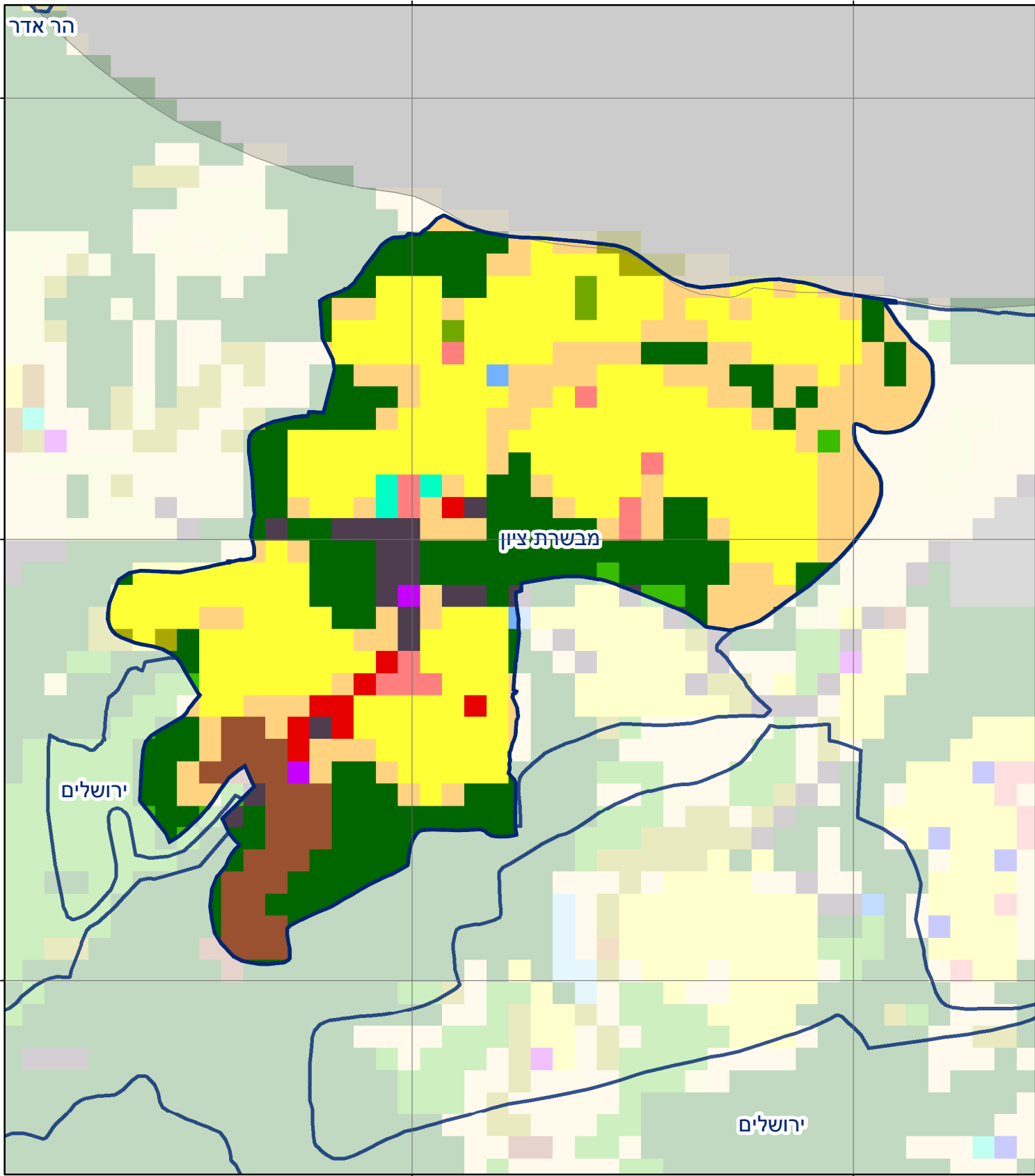
636000

634000

634000

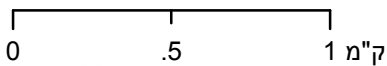
632000

632000



### מבשרת ציון

סוג רשות: מועצה מקומית  
 סמל יישוב: 1015



### מפת התמצאות



שימושי קרקע:	
	חינוך והשכלה
	בריאות ורווחה
	שירותי דת
	חירום והצלה
	שירותי מנהל ציבורי
	בתי עלמין
	תרבות פנאי וספורט
	מלונאות ואירוח כפרי
	מסחר ומגורים במרכז עירוני
	תחבורה
	מסחר ומשרדים
	תעשייה
	מכלולי תשתית
	שירות לציבור ללא אפיון
	מגורים
	מבנים חקלאיים
	כרייה וחציבה
	גופי מים
	גינות לנוי פארק ציבורי
	יער וחורש
	מטעים
	גידולי שדה
	שיחים בתה ועשבוני
	קרקע וסלע