

2018

מגאר

כללי

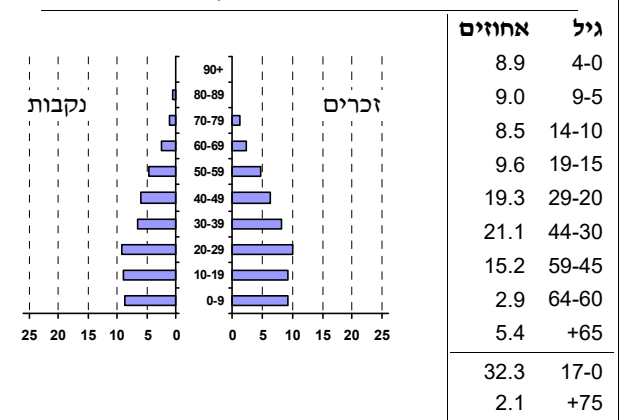
מספרים מוחלטים	מחוזים	קבוצת אוכלוסייה ודת
22,609	100.0	סך הכל
		ערבים
	21.3	מוסלמים
	21.0	נוצרים
	57.7	דרוזים
1.6		אחוז גידול האוכלוסייה (לעומת שנה קודמת)
441		לידות חי
60		פטירות
381		ריבוי טבעי - סך הכל
17.0		שיעור ל-1,000 תושבים
0.4		פטירות תינוקות (ממוצע 2014-2018)
..		שיעור ל-1,000 לידות חי 2014-2018
8		הגירה בתוך הרשות
-45		מאזן הגירה פנימית
-44		מאזן הגירה - סך הכל

סמל: 0481 מחוז: הצפון
 מעמד מוניציפלי: מועצה מקומית
 שנת קבלת מעמד מוניציפלי: ..
 מספר חברי מועצה: 13
 סמל ושם ועדת תכנון ובנייה: 251 הגליל המזרחי
 מרחק מגבול מחוז תל אביב (2015) (ק"מ): 113.9
 מרחב ימי, רשויות הגובלות בחוף הים: 0

דמוגרפיה

אוכלוסייה בסוף 2018 - סך הכל (אלפים) 22.6
 זכרים 11.7
 נקבות 10.9
 יחס תלות (ל-1,000 תושבים בלתי תלויים) 707

התפלגות אוכלוסייה, לפי גיל ומין (אחוזים)



הגירה פנימית, לפי מין וגיל

גיל				מין		סך הכל	
+65	64-30	29-15	עד 14	נקבות	זכרים		
..	48	53	29	77	55	132	נכנסים
..	51	82	42	123	54	177	יוצאים

שכר ורווחה

מקבלי קצבאות בגין ילדים (סוף שנה)				מקבלי:	
מספר ילדים במשפחה				174	דמי אבטלה - סך הכל (ממוצע חודשי)
+5	4-3	2-1	סך הכל	80	מזה: גברים
71	1,089	2,239	3,399	-	הכשרה מקצועית
372	3,544	3,416	7,332	37	גיל ממוצע (לא כולל חיילים)
נתוני 2017				96	דמי אבטלה ממוצעים ליום (ש"ח)
שכר חודשי ממוצע של שכיר במשך השנה				1,237	קצבאות זקנה ושאימים (סוף שנה)
% שינוי ריאלי לעומת שנה קודמת		ש"ח		28.9	מזה: אחוז מקבלי השלמת הכנסה
10.8	6,618	סך הכל		1,957	גמלת הבטחת הכנסה (נפשות, במשך השנה)
10.5	8,313	גברים		238	גמלאות (סוף שנה): סיעוד
11.3	4,072	נשים		1,152	נכות כללית
8,994	51.6	מספר השכירים	אחוז השכירים המשתכרים עד שכר מינימום	125	ניידות
0.4137	672	מדד אי-השוויון - שכירים (מדד גייני, 0 שוויון מלא)	מספר העצמאים	70	נכות מעבודה ותלויים
8,551	3.8	הכנסה חודשית ממוצעת של עצמאי במשך השנה (ש"ח)	מספר העצמאים	מבוטחים בקופות חולים	
40.3		אחוז שינוי ריאלי לעומת שנה קודמת	הכנסה חודשית ממוצעת של עצמאי במשך השנה (ש"ח)	59.0	באחוזים: כללית
		אחוז העצמאים המשתכרים עד מחצית השכר הממוצע	מספר העצמאים	7.6	מכבי
			מספר העצמאים	12.5	מאוחדת
			מספר העצמאים	20.8	לאומית

מגאר

2018

חינוך

מים

1,744 (אלפי מ"ק) תקבולים	
325 (אלפי מ"ק) פחת	
18.6 אחוז הפחת מסך כל תקבולי המים צריכה, לפי ייעוד	
אחוז מסך הכל	אלפי מ"ק
100.0	1,419
סך הכל	
95.5	1,356
ביתית (וכל צריכה אחרת)	
4.5	63
חקלאית	
צריכה ביתית (וכל צריכה אחרת), לפי ייעוד	
מ"ק לנפש	אחוז
60.0	100.0
סך הכל	
46.9	78.3
מזה: למגורים	
1.5	2.6
למוסדות הרשות	
0.5	0.8
לגינן ציבורי	
1.5	2.6
למסחר ומלאכה	
2.7	4.5
לבנייה	

ילדים בגנים של משרד החינוך תשע"ח 2017/18				
סך הכל	גיל 3	גיל 4	גיל 5	גיל 6
1,164	375	382	396	11
תשע"ח* 2017/18				
תלמידים	כיתות	בתי ספר	ממוצע תלמידים לכיתה	ממוצע תלמידים לכיתה
26	4,554	176	10	26
26	2,295	89	7	26
26	2,259	87	8	26
28	1,111	39	4	28
24	1,148	48	4	24
זכאים לתעודות בגרות מבין תלמידי כיתות יב (אחוזים):				
סך הכל 78.1				
עמדו בדרישות הסף של האוניברסיטאות 61.4				

*החל משנת הלימודים תשע"ח, הנתונים לא כוללים חינוך מיוחד.

תחבורה

8,384	כלי רכב מנועיים - סך הכל
7,119	מזה: כלי רכב פרטיים
8.0	גיל ממוצע של כלי רכב פרטי (שנים)
14	תאונות דרכים עם נפגעים (ת"ד) - סך הכל
-	קטלניות
2	קשות
12	קלות
0.6	שיעור ל-1,000 תושבים
1.7	שיעור ל-1,000 כלי רכב
-	הרוגים

פסולת

פסולת מוצקה ביתית, מסחרית וגזם	
1.7	(ק"ג לנפש ליום)
1.9	אחוז מחזור

בנייה ודיוור

גמר בנייה	התחלת בנייה	
12.4	16.3	שטח - סך הכל (אלפי מ"ר)
8.5	14.1	מזה: למגורים (אלפי מ"ר)
40	68	מספר דירות
4,718		מספר דירות למגורים לפי מרשם מבנים ודירות

שטח וצפיפות

20.70	שטח (קמ"ר)
1,092.0	צפיפות לקמ"ר

השכלה גבוהה

2019	אחוז
11.1	בעלי תארים מישראל מכלל בני 35-55
37.3	מסיימי יב שהחלו לימודים גבוהים בתוך 8 שנים מסיום התיכון
14.6	סטודנטים מכלל בני 20-25
2.9	סטודנטים מתוך כלל האוכלוסייה

בריאות

5.24	2018-2014	שיעור פטירות מתוקנן ל-1,000 תושבים
2.46		שיעור פריון כולל ל-1,000 תושבים
1113.0	2016-2014	מספר מקרי סוכרת ממוצע לשנה
82.43	2016-2014	שיעור מקרי סוכרת מתוקנן ל-1,000 תושבים
		בעלי עודף משקל/השמנת יתר (אחוזים)
18.5	2017/18	כיתה א
36.2	2017/18	כיתה ז
15.8	2015-2011	מספר מקרי סרטן ממוצע לשנה, גברים
260.39	2015-2011	שיעור מקרי סרטן מכלל הסוגים מתוקנן ל-100,000 תושבים, גברים
17.6	2015-2011	מספר מקרי סרטן ממוצע לשנה, נשים
244.20	2015-2011	שיעור מקרי סרטן מכלל הסוגים מתוקנן ל-100,000 תושבים, נשים

תשתיות ושירותים עירוניים

גמר	התחלה	
-	-	סלילת כבישים חדשים, הרחבה ושיקום של כבישים
-	-	אורך (ק"מ)
-	-	שטח (אלפי מ"ר)
0.3	0.3	הנחת צינורות: מים (ק"מ)
0.7	0.7	ביוב (ק"מ)
-	-	תיעול (ק"מ)

2018

מגאר

מדד פריפריאליות 2015

3	אשכול: (מ-1 עד 10, 1 הפריפריאלי ביותר)
-0.523	ערך מדד:
59	דירוג: (מ-1 עד 255, 1 הפריפריאלי ביותר)
73	דירוג לפי מרכיבי המדד:
73	מדד נגישות פוטנציאלית: (מ-1 עד 255, 1 הנגישות הנמוכה ביותר)
46	קרבה לגבול מחוז תל אביב: (מ-1 עד 255, 1 המרוחק ביותר)

מדד חברתי-כלכלי 2015

2	אשכול: (מ-1 עד 10, 1 הנמוך ביותר)
-0.968	ערך מדד:
47	דירוג: (מ-1 עד 255, 1 הנמוך ביותר)

מדד קומפקטיות 2018

5	אשכול: (מ-1 עד 10, 1 הקומפקטי ביותר)
119	דירוג: (מ-1 עד 197, 1 הקומפקטי ביותר)
0.048	ציון תקן:

2018

אוכלוסייה במוסדות לינה

סך הכל	אחוז מאוכל' הרשות
-	מוסדות לינה
-	דיירי מוסדות לינה
-	בתי אבות ודיור מוגן
-	מוסדות חינוך
-	מוסדות דת
-	מוסדות אשפוז כולל הוסטלים
-	מוסדות אחרים

שימושי קרקע 2013

אחוז	קמ"ר	
100.0	20.76	סך הכל שטח שיפוט
15.0	3.11	מגורים
-	0.01	חינוך והשכלה
-	0.01	בריאות ורווחה
0.1	0.03	שירותים ציבוריים
0.2	0.05	תרבות, פנאי, נופש וספורט
-	-	מסחר ומשרדים
-	-	תעשייה
0.5	0.11	תשתית ותחבורה
0.5	0.11	מבנים חקלאיים
-	-	גינון לנוי, פארק ציבורי
16.5	3.43	יער וחורש
49.8	10.33	מטעים
2.6	0.54	גידולי שדה
14.8	3.03	שטח פתוח אחר
6,785	(נפשות לקמ"ר)	צפיפות אוכלוסייה לשטח בנוי למגורים
21.1	(אלפים)	אוכלוסייה בסוף 2013 - סך הכל (אלפים)

2018

מגאר

נתוני ביצוע תקציב הרשות (אלפי ש"ח, אלא אם כן צוין אחרת)

הוצאות		הכנסות	
164,835	סך הכל תשלומים (תקציב רגיל ובלתי רגיל)	171,264	סך הכל תקבולים (תקציב רגיל ובלתי רגיל)
144,427	תקציב רגיל - סך הכל	144,672	תקציב רגיל - סך הכל
6,388	הוצאות לנפש (ש"ח)	6,399	הכנסות לנפש (ש"ח)
	לפי פרקי תקציב		לפי פרקי תקציב
13,091	הנהלה וכלליות	50,842	מיסים ומענקים
14,525	שירותים מקומיים	5,328	שירותים מקומיים
92,129	שירותים ממלכתיים	78,412	שירותים ממלכתיים
68,605	מזה: חינוך	62,822	מזה: חינוך
17,174	רווחה	12,628	רווחה
5,636	תרבות	2,947	תרבות
-	מפעלים	91	מפעלים
-	מזה: מפעל המים	83	מזה: מפעל מים
24,682	תשלומים בלתי רגילים	9,999	תקבולים בלתי רגילים
	לפי סיווג כלכלי		לפי סיווג כלכלי
72,872	עלות עבודה - סך הכל	35,346	הכנסות עצמיות - סך הכל
46,189	מזה: חינוך	374	מזה: חינוך
5,199	רווחה	81	רווחה
		15,675	ארנונה - סך הכל גבייה
23,867	הוצאות לפעולות		* למגורים
		12,116	סך הכל גבייה
3,666	פירעון מלוות	43,641	סך הכל חיובים נטו
		27.8 %	יחס גבייה לכלל החיובים
1,033	הוצאות מימון	11,323	גבייה השנה (קרן + ריבית)
		24,153	חיוב בשנת החשבון
6,783	העברות והוצאות חד-פעמיות (כולל כיסוי גירעון מצטבר)	46.9 %	יחס גבייה השנה לחיוב השנה
		9,141	פטורים, שחרורים והנחות
		793	גביית פיגורים (קרן + ריבית)
36,206	כלליות, השתתפויות ותמיכות	3,559	* לא למגורים - סך הכל גבייה
		19,216	עצמיות אחרות
		109,326	הכנסות מהממשלה - סך הכל
		61,294	מזה: משרד החינוך
		12,545	משרד הרווחה
		24,890	מענק כללי
		-	מענקים מיועדים
		-	מענקים מיוחדים
		5,277	מענקים להקטנת גירעון מצטבר
		-	מלווה לאיזון
20,408	תקציב בלתי רגיל - סך הכל	26,592	תקציב בלתי רגיל - סך הכל
15,629	מזה: עבודות שבוצעו במשך השנה	-	מזה: השתתפות בעלי נכסים
2,000	העברת מלוות	19,867	השתתפות משרדי ממשלה
2,779	הוצאות אחרות	2,000	מלוות
		4,725	הכנסות אחרות
		245	עודף/גירעון בתקציב הרגיל השנה
		245	עודף/גירעון בתקציב הרגיל השנה ללא קבלת מלוות לאיזון
		-1,124	עודף/גירעון מצטבר בתקציב הרגיל לסוף שנה
		16,970	עומס מלוות לפירעון בסוף השנה (כולל הפרשי הצמדה)

2018

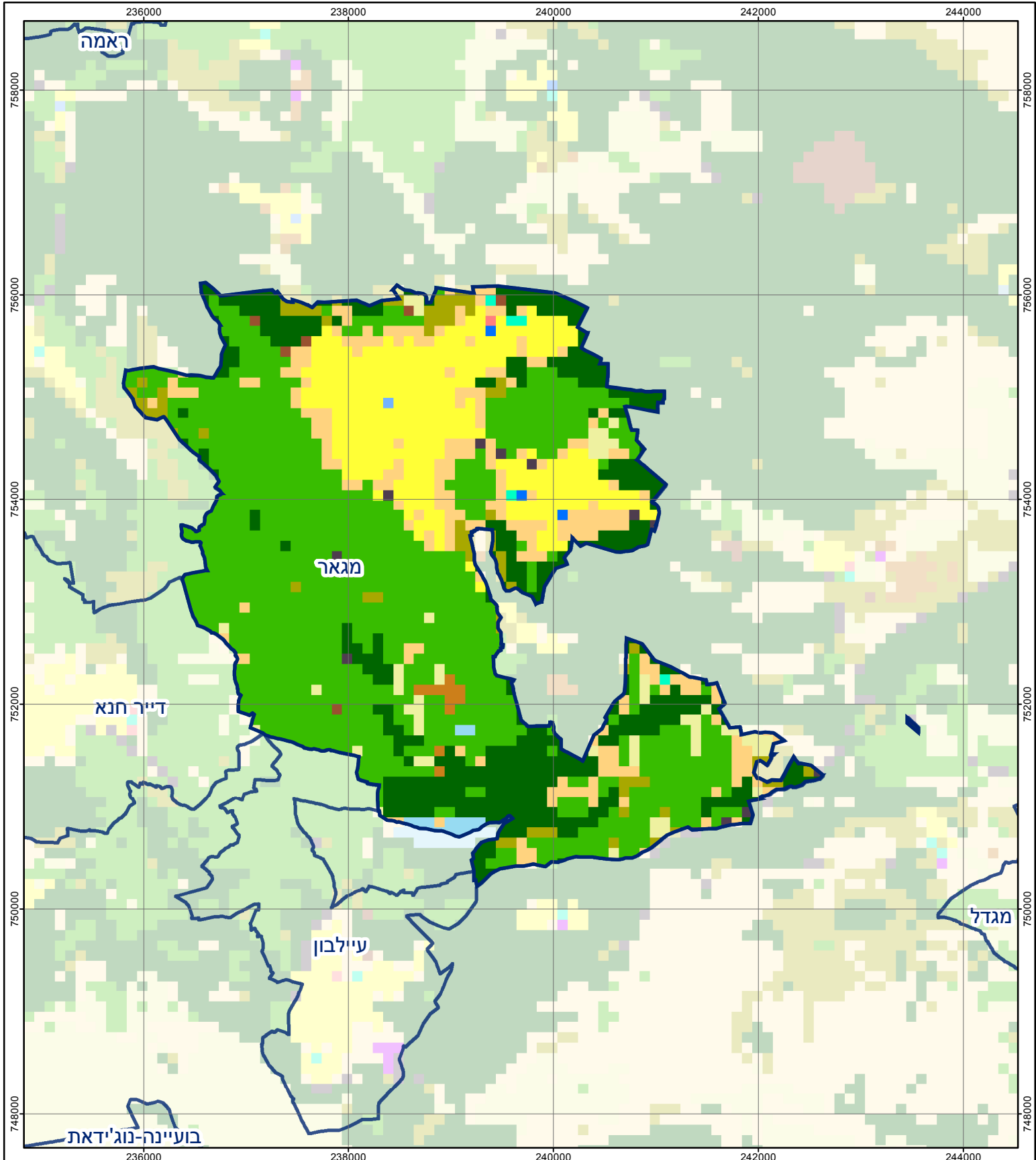
מגאר

חיובי ארנונה* לפי סוג נכס (2017 ו-2018)

חיוב באלפי ש"ח		שטחים באלפי מ"ר		סוג הנכס
2018	2017	2018	2017	
34,061	24,752	1,247	985	סך הכל
26,748	18,160	772	536	מגורים
3,688	3,007	54	45	משרדים, שירותים ומסחר
-	-	-	-	תעשייה
349	220	6	4	מלאכה
288	282	1	1	בנקים וחברות ביטוח
3	5	-	-	בתי מלון
-	-	-	-	חניונים
2,134	2,074	189	188	קרקע תפוסה
-	-	-	-	קרקע תפוסה המשמשת לעריכת אירועים
333	600	96	176	קרקע תפוסה במפעל עתיר שטח
45	-	88	-	אדמה חקלאית
-	-	-	-	מבנה חקלאי
-	-	-	-	אדמת בניין
-	-	-	-	מגורים שאינם בשימוש
-	-	-	-	מערכת סולרית הממוקמת על גג נכס
-	-	-	-	מערכת סולרית שאינה ממוקמת על גג נכס
-	-	-	-	קרקע תפוסה למערכת סולרית
472	403	41	35	יתר סוגי הנכסים

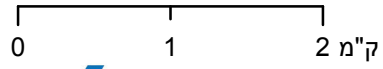
* חיובי ארנונה מתייחסים לנתוני חיוב ראשוני, שאינו כולל את השינויים בסכומי המס בשל הצמדה ואת הגידול הטבעי שחל במהלך השנה כתוצאה מתוספת נכסים.

מקור הנתונים: דוח כספי שנתי מבוקר ברשויות מקומיות, נספח א.



מגאר

סוג רשות: מועצה מקומית
 481 סמל יישוב:



מפת התמצאות



שימושי קרקע:	
כרייה וחציבה	מסחר ומגורים במרכז עירוני
גופי מים	תחבורה
גינות לנוי פארק ציבורי	מסחר ומשרדים
יער וחורש	תעשייה
מטעים	מכלולי תשתית
גידולי שדה	שירות לציבור ללא אפיון
שיחים בתה ועשבוני	מגורים
קרקע וסלע	מבנים חקלאיים
חינוך והשכלה	בריאות ורווחה
שירותי דת	חירום והצלה
שירותי מנהל ציבורי	בתי עלמין
תרבות פנאי וספורט	מלונאות ואירוח כפרי