

2018

מגדל

כללי

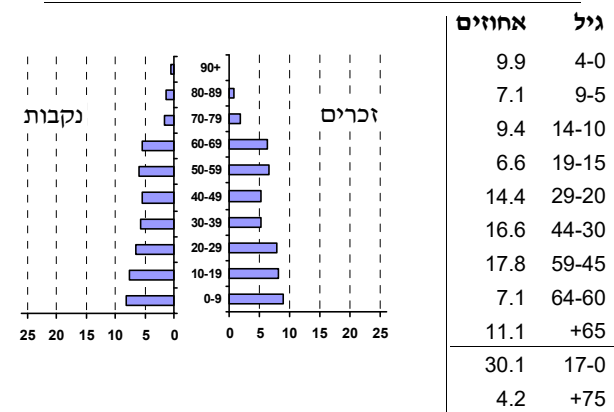
אחוזים	מספרים מוחלטים	קבוצת אוכלוסייה ודת
100.0	1,941	סך הכל
97.5		יהודים ואחרים
94.5		יהודים
2.9		אחוז גידול האוכלוסייה (לעומת שנה קודמת)
36		לידות חי
9		פטירות
27		ריבוי טבעי - סך הכל
14.1		שיעור ל-1,000 תושבים
0.4		פטירות תינוקות (ממוצע 2014-2018)
..		שיעור ל-1,000 לידות חי 2014-2018
11		הגירה בתוך הרשות
14		מאזן הגירה פנימית
12		מאזן הגירה - סך הכל
-		עולים בהשתקעות ראשונה
-		גיל (אחוזים): 17-0
-		44-18
-		64-45
-		+65
5.2		אחוז עולי 1990+ מסך האוכלוסייה

סמל: 0065 מחוז: הצפון  
 מעמד מוניציפלי: מועצה מקומית  
 שנת קבלת מעמד מוניציפלי: 1949  
 מספר חברי מועצה: 7  
 סמל ושם ועדת תכנון ובנייה: 251 הגליל המזרחי  
 מרחק מגבול מחוז תל אביב (2015) (ק"מ): 118.8  
 מרחב ימי, רשויות הגובלות בחוף הים: 0

דמוגרפיה

אוכלוסייה בסוף 2018 - סך הכל (אלפים) 1.9  
 זכרים 1.0  
 נקבות 1.0  
 יחס תלות (ל-1,000 תושבים בלתי תלויים) 787

התפלגות אוכלוסייה, לפי גיל ומין (אחוזים)



הגירה פנימית, לפי מין וגיל

גיל				מין		סך הכל	
+65	64-30	29-15	עד 14	נקבות	זכרים		
7	52	16	24	54	45	99	נכנסים
4	39	21	21	42	43	85	יוצאים

שכר ורווחה

מקבלי קצבאות בגין ילדים (סוף שנה)				מספר ילדים במשפחה		סך הכל	משפחות ילדים
+5	4-3	2-1					
21	78	132	231				
125	258	192	575				
נתוני 2017							
שכר חודשי ממוצע של שכיר במשך השנה							
% שינוי ריאלי לעומת שנה קודמת		ש"ח					
8.6		8,208	סך הכל				
8.0		9,557	גברים				
7.6		6,835	נשים				
מספר השכירים							
אחוז השכירים המשתכרים עד שכר מינימום 39.4							
מדד אי-השוויון - שכירים (מדד גיני, 0 שוויון מלא) 0.4174							
מספר העצמאים 80							
הכנסה חודשית ממוצעת של עצמאי במשך השנה (ש"ח) 10,645							
אחוז שינוי ריאלי לעומת שנה קודמת 15.1							
אחוז העצמאים המשתכרים עד מחצית השכר הממוצע 33.8							
מקבלי:							
דמי אבטלה - סך הכל (ממוצע חודשי) 18							
מזה: גברים 8							
הכשרה מקצועית -							
גיל ממוצע (לא כולל חיילים) 40							
דמי אבטלה ממוצעים ליום (ש"ח) 124							
קצבאות זקנה ושאימים (סוף שנה) 184							
מזה: אחוז מקבלי השלמת הכנסה 14.7							
גמלת הבטחת הכנסה (נפשות, במשך השנה) 37							
גמלאות (סוף שנה): סיעוד 33							
נכות כללית 81							
ניידות 9							
נכות מעבודה ותלויים 10							
מבוטחים בקופות חולים							
באחוזים: כללית 74.5							
מכבי 9.1							
מאוחדת 5.1							
לאומית 11.3							

## מגדל

2018

## חינוך

## מים

356		תקבולים (אלפי מ"ק)	
73		פחת (אלפי מ"ק)	
20.5		אחוז הפחת מסך כל תקבולי המים	
צריכה, לפי ייעוד			
אחוז מסך הכל	אלפי מ"ק		
100.0	283	סך הכל	
98.2	278	ביתית (וכל צריכה אחרת)	
1.8	5	חקלאית	
צריכה ביתית (וכל צריכה אחרת), לפי ייעוד			
מ"ק לנפש	אחוז	אלפי מ"ק	
143.2	100.0	278	סך הכל
91.7	64.0	178	מזה: למגורים
4.3	3.0	8	למוסדות הרשות
6.9	4.8	13	לגינן ציבורי
26.0	18.1	50	למסחר ומלאכה
2.7	1.9	5	לבנייה

ילדים בגנים של משרד החינוך תשע"ח 2017/18				
סך הכל	גיל 3	גיל 4	גיל 5	גיל 6
93	39	23	28	..
תשע"ח* 2017/18	בתי ספר	כיתות	תלמידים	ממוצע תלמידים לכיתה
סך הכל	-	-	-	-
יסודי	-	-	-	-
על-יסודי	-	-	-	-
חטיבת ביניים	-	-	-	-
תיכון	-	-	-	-
זכאים לתעודות בגרות מבין תלמידי כיתות יב (אחוזים):				
סך הכל	67.9			
עמדו בדרישות הסף של האוניברסיטאות	57.1			

\*החל משנת הלימודים תשע"ח, הנתונים לא כוללים חינוך מיוחד.

## תחבורה

852	כלי רכב מנועיים - סך הכל
700	מזה: כלי רכב פרטיים
7.8	גיל ממוצע של כלי רכב פרטי (שנים)
-	תאונות דרכים עם נפגעים (ת"ד) - סך הכל
-	קטלניות
-	קשות
-	קלות
..	שיעור ל-1,000 תושבים
..	שיעור ל-1,000 כלי רכב
-	הרוגים

## פסולת

3.6	פסולת מוצקה ביתית, מסחרית וגזם (ק"ג לנפש ליום)
11.3	אחוז מחזור

## בנייה ודיוור

גמר בנייה	התחלת בנייה	
21.8	4.4	שטח - סך הכל (אלפי מ"ר)
9.6	4.2	מזה: למגורים (אלפי מ"ר)
57	24	מספר דירות
824		מספר דירות למגורים לפי מרשם מבנים ודירות

## שטח וצפיפות

11.63	שטח (קמ"ר)
..	צפיפות לקמ"ר

## השכלה גבוהה

2019	אחוז
17.0	בעלי תארים מישראל מכלל בני 35-55
..	מסיימי יב שהחלו לימודים גבוהים בתוך 8 שנים מסיום התיכון
12.5	סטודנטים מכלל בני 20-25
3.0	סטודנטים מתוך כלל האוכלוסייה

## בריאות

..	2018-2014	שיעור פטירות מתוקנן ל-1,000 תושבים
..		שיעור פריון כולל ל-1,000 תושבים
..	2016-2014	מספר מקרי סוכרת ממוצע לשנה
..	2016-2014	שיעור מקרי סוכרת מתוקנן ל-1,000 תושבים
..		בעלי עודף משקל/השמנת יתר (אחוזים)
..	2017/18	כיתה א
..	2017/18	כיתה ז
..	2015-2011	מספר מקרי סרטן ממוצע לשנה, גברים
..	2015-2011	שיעור מקרי סרטן מכלל הסוגים מתוקנן ל-100,000 תושבים, גברים
..	2015-2011	מספר מקרי סרטן ממוצע לשנה, נשים
..	2015-2011	שיעור מקרי סרטן מכלל הסוגים מתוקנן ל-100,000 תושבים, נשים

## תשתיות ושירותים עירוניים

גמר	התחלה	
		סלילת כבישים חדשים, הרחבה ושיקום של כבישים
3.3	1.5	אורך (ק"מ)
33.1	11.5	שטח (אלפי מ"ר)
0.2	0.8	הנחת צינורות: מים (ק"מ)
-	0.4	ביוב (ק"מ)
1.6	1.6	תיעול (ק"מ)

2018

מגדל

## מדד פריפריאליות 2015

3	אשכול: (מ-1 עד 10, 1 הפריפריאלי ביותר)
-0.744	ערך מדד:
37	דירוג: (מ-1 עד 255, 1 הפריפריאלי ביותר)
	דירוג לפי מרכיבי המדד:
44	מדד נגישות פוטנציאלית: (מ-1 עד 255, 1 הנגישות הנמוכה ביותר)
39	קרבה לגבול מחוז תל אביב: (מ-1 עד 255, 1 המרוחק ביותר)

## מדד חברתי-כלכלי 2015

5	אשכול: (מ-1 עד 10, 1 הנמוך ביותר)
0.023	ערך מדד:
131	דירוג: (מ-1 עד 255, 1 הנמוך ביותר)

## מדד קומפקטיות 2018

7	אשכול: (מ-1 עד 10, 1 הקומפקטי ביותר)
159	דירוג: (מ-1 עד 197, 1 הקומפקטי ביותר)
0.786	ציון תקן:

2018

## אוכלוסייה במוסדות לינה

סך הכל	אחוז מאוכל' הרשות
2	
143	
	מוסדות לינה
	דיירי מוסדות לינה
1.08	בתי אבות ודיור מוגן
-	מוסדות חינוך
-	מוסדות דת
6.29	מוסדות אשפוז כולל הוסטלים
-	מוסדות אחרים

## שימושי קרקע 2013

אחוז	קמ"ר	
100.0	11.53	סך הכל שטח שיפוט
4.7	0.54	מגורים
-	-	חינוך והשכלה
0.2	0.02	בריאות ורווחה
0.5	0.06	שירותים ציבוריים
1.0	0.12	תרבות, פנאי, נופש וספורט
0.1	0.01	מסחר ומשרדים
-	-	תעשייה
2.3	0.27	תשתית ותחבורה
-	-	מבנים חקלאיים
0.2	0.02	גינון לנוי, פארק ציבורי
10.3	1.19	יער וחורש
37.5	4.32	מטעים
11.6	1.34	גידולי שדה
31.6	3.64	שטח פתוח אחר
3,333	(נפשות לקמ"ר)	צפיפות אוכלוסייה לשטח בנוי למגורים
1.8	(אלפים)	אוכלוסייה בסוף 2013 - סך הכל (אלפים)

2018

מגדל

נתוני ביצוע תקציב הרשות (אלפי ש"ח, אלא אם כן צוין אחרת)

הוצאות		הכנסות	
32,573	סך הכל תשלומים (תקציב רגיל ובלתי רגיל)	26,415	סך הכל תקבולים (תקציב רגיל ובלתי רגיל)
18,062	<b>תקציב רגיל - סך הכל</b>	18,071	<b>תקציב רגיל - סך הכל</b>
9,306	הוצאות לנפש (ש"ח)	9,310	הכנסות לנפש (ש"ח)
	<b>לפי פרקי תקציב</b>		<b>לפי פרקי תקציב</b>
3,462	הנהלה וכלליות	11,313	מיסים ומענקים
4,277	שירותים מקומיים	1,529	שירותים מקומיים
6,877	שירותים ממלכתיים	3,913	שירותים ממלכתיים
3,863	מזה: חינוך	2,333	מזה: חינוך
1,935	רווחה	1,447	רווחה
779	תרבות	133	תרבות
945	מפעלים	1,132	מפעלים
208	מזה: מפעל המים	197	מזה: מפעל מים
2,501	תשלומים בלתי רגילים	184	תקבולים בלתי רגילים
	<b>לפי סיווג כלכלי</b>		<b>לפי סיווג כלכלי</b>
5,746	עלות עבודה - סך הכל	11,124	הכנסות עצמיות - סך הכל
1,086	מזה: חינוך	228	מזה: חינוך
630	רווחה	77	רווחה
		6,538	ארנונה - סך הכל גבייה
5,067	הוצאות לפעולות		* למגורים
1,037	פירעון מלוות	4,729	סך הכל גבייה
135	הוצאות מימון	4,740	סך הכל חיובים נטו
		99.8 %	יחס גבייה לכלל החיובים
		4,365	גבייה השנה (קרן + ריבית)
		5,947	חיוב בשנת החשבון
101	העברות והוצאות חד-פעמיות (כולל כיסוי גירעון מצטבר)	73.4 %	יחס גבייה השנה לחיוב השנה
		1,227	פטורים, שחרורים והנחות
		364	גביית פיגורים (קרן + ריבית)
5,976	כלליות, השתתפויות ותמיכות	1,809	* לא למגורים - סך הכל גבייה
		4,281	עצמיות אחרות
		6,947	הכנסות מהממשלה - סך הכל
		2,105	מזה: משרד החינוך
		1,371	משרד הרווחה
		2,816	מענק כללי
		134	מענקים מיוחדים
		521	מענקים מיוחדים
		-	מענקים להקטנת גירעון מצטבר
		-	מלווה לאיזון
14,511	<b>תקציב בלתי רגיל - סך הכל</b>	8,344	<b>תקציב בלתי רגיל - סך הכל</b>
13,517	מזה: עבודות שבוצעו במשך השנה	-	מזה: השתתפות בעלי נכסים
-	העברת מלוות	2,634	השתתפות משרדי ממשלה
994	הוצאות אחרות	2,000	מלוות
		3,710	הכנסות אחרות
		9	עודף/גירעון בתקציב הרגיל השנה
		9	עודף/גירעון בתקציב הרגיל השנה ללא קבלת מלוות לאיזון
		-2,550	עודף/גירעון מצטבר בתקציב הרגיל לסוף שנה
		5,322	עומס מלוות לפירעון בסוף השנה (כולל הפרשי הצמדה)

**2018**

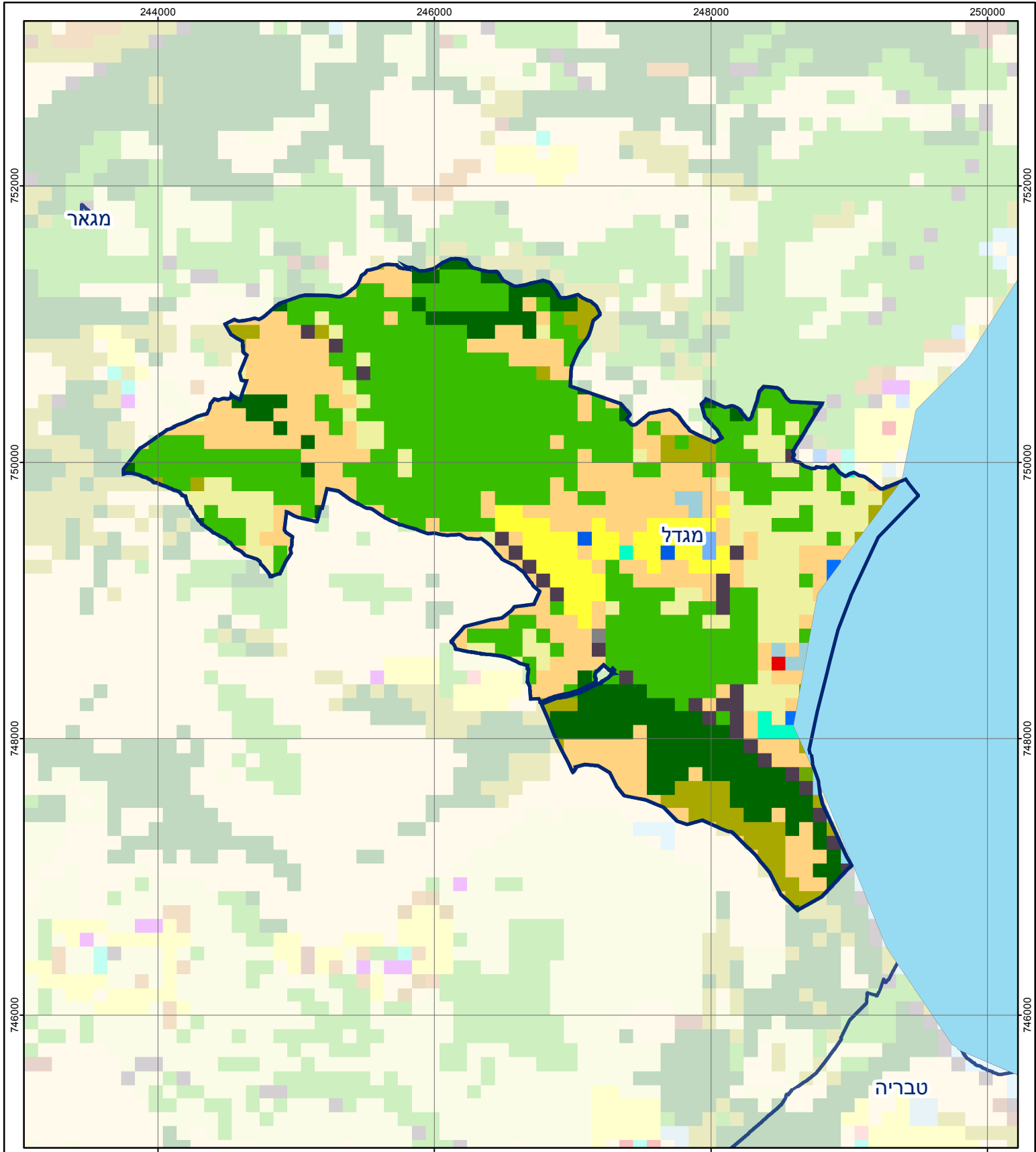
**מגדל**

**חיובי ארנונה\* לפי סוג נכס (2017 ו-2018)**

חיוב באלפי ש"ח		שטחים באלפי מ"ר		סוג הנכס
2018	2017	2018	2017	
<b>7,987</b>	<b>7,333</b>	<b>3,529</b>	<b>3,610</b>	<b>סך הכל</b>
5,643	5,045	130	119	מגורים
976	872	11	10	משרדים, שירותים ומסחר
73	87	1	1	תעשייה
-	-	-	-	מלאכה
-	-	-	-	בנקים וחברות ביטוח
122	171	2	3	בתי מלון
160	136	6	5	חניונים
613	671	21	24	קרקע תפוסה
-	-	-	-	קרקע תפוסה המשמשת לעריכת אירועים
59	58	9	9	קרקע תפוסה במפעל עתיר שטח
91	92	3,345	3,436	אדמה חקלאית
-	-	-	-	מבנה חקלאי
-	-	-	-	אדמת בניין
-	-	-	-	מגורים שאינם בשימוש
-	-	-	-	מערכת סולרית הממוקמת על גג נכס
-	-	-	-	מערכת סולרית שאינה ממוקמת על גג נכס
-	-	-	-	קרקע תפוסה למערכת סולרית
250	201	4	3	יתר סוגי הנכסים

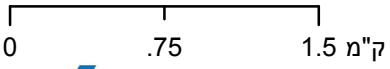
\* חיובי ארנונה מתייחסים לנתוני חיוב ראשוני, שאינו כולל את השינויים בסכומי המס בשל הצמדה ואת הגידול הטבעי שחל במהלך השנה כתוצאה מתוספת נכסים.

מקור הנתונים: דוח כספי שנתי מבוקר ברשויות מקומיות, נספח א.



## מגדל

סוג רשות: מועצה מקומית  
 סמל יישוב: 65



### מפת התמצאות



שימושי קרקע:		
כרייה וחציבה	מסחר ומגורים במרכז עירוני	חינוך והשכלה
גופי מים	תחבורה	בריאות ורווחה
גינות לנוי פארק ציבורי	מסחר ומשרדים	שירותי דת
יער וחורש	תעשייה	חירום והצלה
מטעים	מכלולי תשתית	שירותי מנהל ציבורי
גידולי שדה	שירות לציבור ללא אפיון	בתי עלמין
שיחים בתה ועשבוני	מגורים	תרבות פנאי וספורט
קרקע וסלע	מבנים חקלאיים	מלונאות ואירוח כפרי