

2018

מזרעה

כללי

מספרים מוחלטים	קבוצת אוכלוסייה ודת
3,858	סך הכל
100.0 אחוזים	ערבים
97.9	מוסלמים

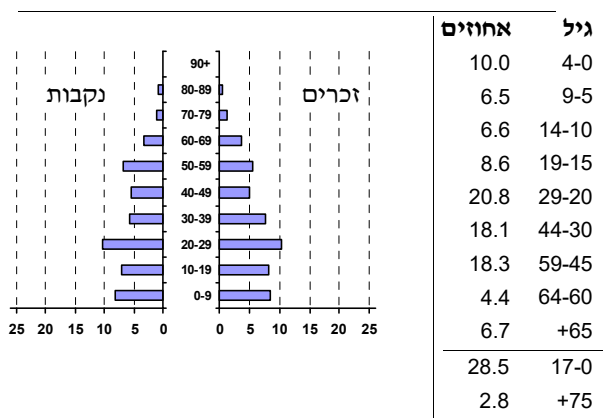
סמל: 0517 מחוז: הצפון
 מעמד מוניציפלי: מועצה מקומית
 שנת קבלת מעמד מוניציפלי: 1996
 מספר חברי מועצה: 9
 סמל ושם ועדת תכנון ובנייה: 201 חבל אשר
 מרחק מגבול מחוז תל אביב (2015) (ק"מ): 103.2
 מרחב ימי, רשויות הגובלות בחוף הים: 0

דמוגרפיה

2.1	אחוז גידול האוכלוסייה (לעומת שנה קודמת)
87	לידות חי
18	פטירות
69	ריבוי טבעי - סך הכל
18.1	שיעור ל-1,000 תושבים
0.2	פטירות תינוקות (ממוצע 2014-2018)
..	שיעור ל-1,000 לידות חי 2014-2018
0	הגירה בתוך הרשות
17	מאזן הגירה פנימית
18	מאזן הגירה - סך הכל

אוכלוסייה בסוף 2018 - סך הכל (אלפים) 3.9
 זכרים 2.0
 נקבות 1.9
 יחס תלות (ל-1,000 תושבים בלתי תלויים) 623

התפלגות אוכלוסייה, לפי גיל ומין (אחוזים)



הגירה פנימית, לפי מין וגיל

גיל				מין		סך הכל	
+65	64-30	29-15	עד 14	נקבות	זכרים		
-	9	37	14	45	15	60	נכנסים
-	12	26	5	24	19	43	יוצאים

שכר ורווחה

מקבלי קצבאות בגין ילדים (סוף שנה)				מקבלי	
מספר ילדים במשפחה			סך הכל	דמי אבטלה - סך הכל (ממוצע חודשי)	מזה: גברים
+5	4-3	2-1			
7	150	419	576	-	הכשרה מקצועית
35	477	620	1,132	37	גיל ממוצע (לא כולל חיילים)
נתוני 2017					
שכר חודשי ממוצע של שכיר במשך השנה					
% שינוי ריאלי לעומת שנה קודמת			ש"ח		
6.9			6,515	סך הכל	
5.8			7,885	גברים	
11.2			4,812	נשים	
1,889			מספר השכירים		
47.8			אחוז השכירים המשתכרים עד שכר מינימום		
0.3785			מדד אי-השוויון - שכירים (מדד גיני, 0 שוויון מלא)		
127			מספר העצמאים		
8,406			הכנסה חודשית ממוצעת של עצמאי במשך השנה (ש"ח)		
11.5			אחוז שינוי ריאלי לעומת שנה קודמת		
48.0			אחוז העצמאים המשתכרים עד מחצית השכר הממוצע		
				27	דמי אבטלה (ממוצע חודשי)
				17	מזה: גברים
				-	הכשרה מקצועית
				37	גיל ממוצע (לא כולל חיילים)
				133	דמי אבטלה ממוצעים ליום (ש"ח)
				258	קצבאות זקנה ושאיירים (סוף שנה)
				23.3	מזה: אחוז מקבלי השלמת הכנסה
				187	גמלת הבטחת הכנסה (נפשות, במשך השנה)
				48	גמלאות (סוף שנה): סיעוד
				148	נכות כללית
				31	ניידות
				21	נכות מעבודה ותלויים
מבוטחים בקופות חולים					
				93.9	באחוזים: כללית
				0.6	מכבי
				1.1	מאוחדת
				4.4	לאומית

2018

מזרעה

מים

301 תקבולים (אלפי מ"ק)		
55 פחת (אלפי מ"ק)		
18.4 אחוז הפחת מסך כל תקבולי המים צריכה, לפי ייעוד		
אחוז מסך הכל	אלפי מ"ק	
100.0	246	סך הכל
88.6	218	ביתית (וכל צריכה אחרת)
11.4	28	חקלאית
צריכה ביתית (וכל צריכה אחרת), לפי ייעוד		
מ"ק לנפש	אחוז	אלפי מ"ק
56.5	100.0	218 סך הכל
51.0	90.4	197 מזה: למגורים
1.7	3.0	7 למוסדות הרשות
-	-	- לגינון ציבורי
-	-	- למסחר ומלאכה
1.1	2.0	4 לבנייה

תחבורה

285	כלי רכב מנועיים - סך הכל
246	מזה: כלי רכב פרטיים
8.3	גיל ממוצע של כלי רכב פרטי (שנים)
1	תאונות דרכים עם נפגעים (ת"ד) - סך הכל
-	קטלניות
1	קשות
-	קלות
0.3	שיעור ל-1,000 תושבים
1.1	שיעור ל-1,000 כלי רכב
-	הרוגים

פסולת

2.0	פסולת מוצקה ביתית, מסחרית וגזם (ק"ג לנפש ליום)
0.5	אחוז מחזור

בנייה ודיוור

גמר בנייה	התחלת בנייה	
10.1	9.0	שטח - סך הכל (אלפי מ"ר)
5.8	7.8	מזה: למגורים (אלפי מ"ר)
31	40	מספר דירות
856		מספר דירות למגורים לפי מרשם מבנים ודירות

שטח וצפיפות

0.98	שטח (קמ"ר)
..	צפיפות לקמ"ר

חינוך

ילדים בגנים של משרד החינוך תשע"ח 2017/18				
סך הכל	גיל 3	גיל 4	גיל 5	גיל 6
150	61	42	44	..
תשע"ח* 2017/18				
סך הכל	בתי ספר	כיתות	תלמידים	ממוצע תלמידים לכיתה
26	..	18	471	26
26	..	12	309	26
27	..	6	162	27
27	..	6	162	27
-	..	0	0	-
זכאים לתעודות בגרות מבין תלמידי כיתות יב (אחוזים):				
סך הכל	64.7			
עמדו בדרישות הסף של האוניברסיטאות	51.0			

*החל משנת הלימודים תשע"ח, הנתונים לא כוללים חינוך מיוחד.

השכלה גבוהה

2019	בעלי תארים מישראל מכלל בני 35-55
9.3	מסיימי יב שהחלו לימודים גבוהים בתוך 8 שנים מסיום התיכון
10.1	סטודנטים מכלל בני 20-25
2.2	סטודנטים מתוך כלל האוכלוסייה

בריאות

2018-2014	שיעור פטירות מתוקנן ל-1,000 תושבים
..	שיעור פריון כולל ל-1,000 תושבים
2016-2014	מספר מקרי סוכרת ממוצע לשנה
2016-2014	שיעור מקרי סוכרת מתוקנן ל-1,000 תושבים
2017/18	בעלי עודף משקל/השמנת יתר (אחוזים) כיתה א
2017/18	כיתה ז
2015-2011	מספר מקרי סרטן ממוצע לשנה, גברים
2015-2011	שיעור מקרי סרטן מכל הסוגים מתוקנן ל-100,000 תושבים, גברים
2015-2011	מספר מקרי סרטן ממוצע לשנה, נשים
2015-2011	שיעור מקרי סרטן מכל הסוגים מתוקנן ל-100,000 תושבים, נשים

תשתיות ושירותים עירוניים

גמר	התחלה	
0.3	0.3	סלילת כבישים חדשים, הרחבה ושיקום של כבישים
1.9	1.9	אורך (ק"מ)
-	-	שטח (אלפי מ"ר)
-	-	הנחת צינורות: מים (ק"מ)
-	-	ביוב (ק"מ)
-	-	תיעול (ק"מ)

2018

מזרעה

מדד פריפריאליות 2015

4	אשכול: (מ-1 עד 10, 1 הפריפריאלי ביותר)
-0.244	ערך מדד:
96	דירוג: (מ-1 עד 255, 1 הפריפריאלי ביותר)
	דירוג לפי מרכיבי המדד:
111	מדד נגישות פוטנציאלית: (מ-1 עד 255, 1 הנגישות הנמוכה ביותר)
68	קרבה לגבול מחוז תל אביב: (מ-1 עד 255, 1 המרוחק ביותר)

מדד חברתי-כלכלי 2015

4	אשכול: (מ-1 עד 10, 1 הנמוך ביותר)
-0.422	ערך מדד:
90	דירוג: (מ-1 עד 255, 1 הנמוך ביותר)

מדד קומפקטיות 2018

2	אשכול: (מ-1 עד 10, 1 הקומפקטי ביותר)
15	דירוג: (מ-1 עד 197, 1 הקומפקטי ביותר)
-1.240	ציון תקן:

2018

אוכלוסייה במוסדות לינה

אחוז מאוכל' הרשות	סך הכל	
-	-	מוסדות לינה
-	-	דיירי מוסדות לינה
-	-	בתי אבות ודיור מוגן
-	-	מוסדות חינוך
-	-	מוסדות דת
-	-	מוסדות אשפוז כולל הוסטלים
-	-	מוסדות אחרים

שימושי קרקע 2013

אחוז	קמ"ר	
100.0	0.98	סך הכל שטח שיפוט
34.7	0.34	מגורים
2.0	0.02	חינוך והשכלה
-	-	בריאות ורווחה
1.0	0.01	שירותים ציבוריים
-	-	תרבות, פנאי, נופש וספורט
-	-	מסחר ומשרדים
-	-	תעשייה
3.1	0.03	תשתית ותחבורה
2.0	0.02	מבנים חקלאיים
-	-	גינון לנוי, פארק ציבורי
-	-	יער וחורש
7.1	0.07	מטעים
34.7	0.34	גידולי שדה
15.4	0.15	שטח פתוח אחר
10,294	(נפשות לקמ"ר)	צפיפות אוכלוסייה לשטח בנוי למגורים
3.5	(אלפים)	אוכלוסייה בסוף 2013 - סך הכל (אלפים)

2018

מזרעה

נתוני ביצוע תקציב הרשות (אלפי ש"ח, אלא אם כן צוין אחרת)

הוצאות		הכנסות	
47,032	סך הכל תשלומים (תקציב רגיל ובלתי רגיל)	43,392	סך הכל תקבולים (תקציב רגיל ובלתי רגיל)
22,244	תקציב רגיל - סך הכל	21,940	תקציב רגיל - סך הכל
5,766	הוצאות לנפש (ש"ח)	5,687	הכנסות לנפש (ש"ח)
	לפי פרקי תקציב		לפי פרקי תקציב
3,825	הנהלה וכלליות	11,558	מיסים ומענקים
3,097	שירותים מקומיים	635	שירותים מקומיים
13,212	שירותים ממלכתיים	9,284	שירותים ממלכתיים
7,096	מזה: חינוך	5,429	מזה: חינוך
4,363	רווחה	3,177	רווחה
1,556	תרבות	678	תרבות
-	מפעלים	-	מפעלים
-	מזה: מפעל המים	-	מזה: מפעל מים
2,110	תשלומים בלתי רגילים	463	תקבולים בלתי רגילים
	לפי סיווג כלכלי		לפי סיווג כלכלי
9,698	עלות עבודה - סך הכל	5,930	הכנסות עצמיות - סך הכל
3,535	מזה: חינוך	477	מזה: חינוך
1,232	רווחה	34	רווחה
		3,147	ארנונה - סך הכל גבייה
5,284	הוצאות לפעולות		* למגורים
549	פירעון מלוות	1,813	סך הכל גבייה
92	הוצאות מימון	4,325	סך הכל חיובים נטו
		41.9 %	יחס גבייה לכלל החיובים
		1,659	גבייה השנה (קרן + ריבית)
		3,450	חיוב בשנת החשבון
341	העברות והוצאות חד-פעמיות (כולל כיסוי גירעון מצטבר)	48.1 %	יחס גבייה השנה לחיוב השנה
		1,247	פטורים, שחרורים והנחות
		154	גביית פיגורים (קרן + ריבית)
6,280	כלליות, השתתפויות ותמיכות	1,334	* לא למגורים - סך הכל גבייה
		2,272	עצמיות אחרות
		16,010	הכנסות מהממשלה - סך הכל
		4,895	מזה: משרד החינוך
		2,815	משרד הרווחה
		6,844	מענק כללי
		-	מענקים מיועדים
		251	מענקים מיוחדים
		-	מענקים להקטנת גירעון מצטבר
		-	מלווה לאיזון
24,788	תקציב בלתי רגיל - סך הכל	21,452	תקציב בלתי רגיל - סך הכל
23,304	מזה: עבודות שבוצעו במשך השנה	-	מזה: השתתפות בעלי נכסים
-	העברת מלוות	18,368	השתתפות משרדי ממשלה
1,484	הוצאות אחרות	-	מלוות
		3,084	הכנסות אחרות
			עודף/גירעון בתקציב הרגיל השנה
		-304	עודף/גירעון בתקציב הרגיל השנה ללא קבלת מלוות לאיזון
		-304	עודף/גירעון מצטבר בתקציב הרגיל לסוף שנה
		-155	עומס מלוות לפירעון בסוף השנה (כולל הפרשי הצמדה)
		2,526	

2018

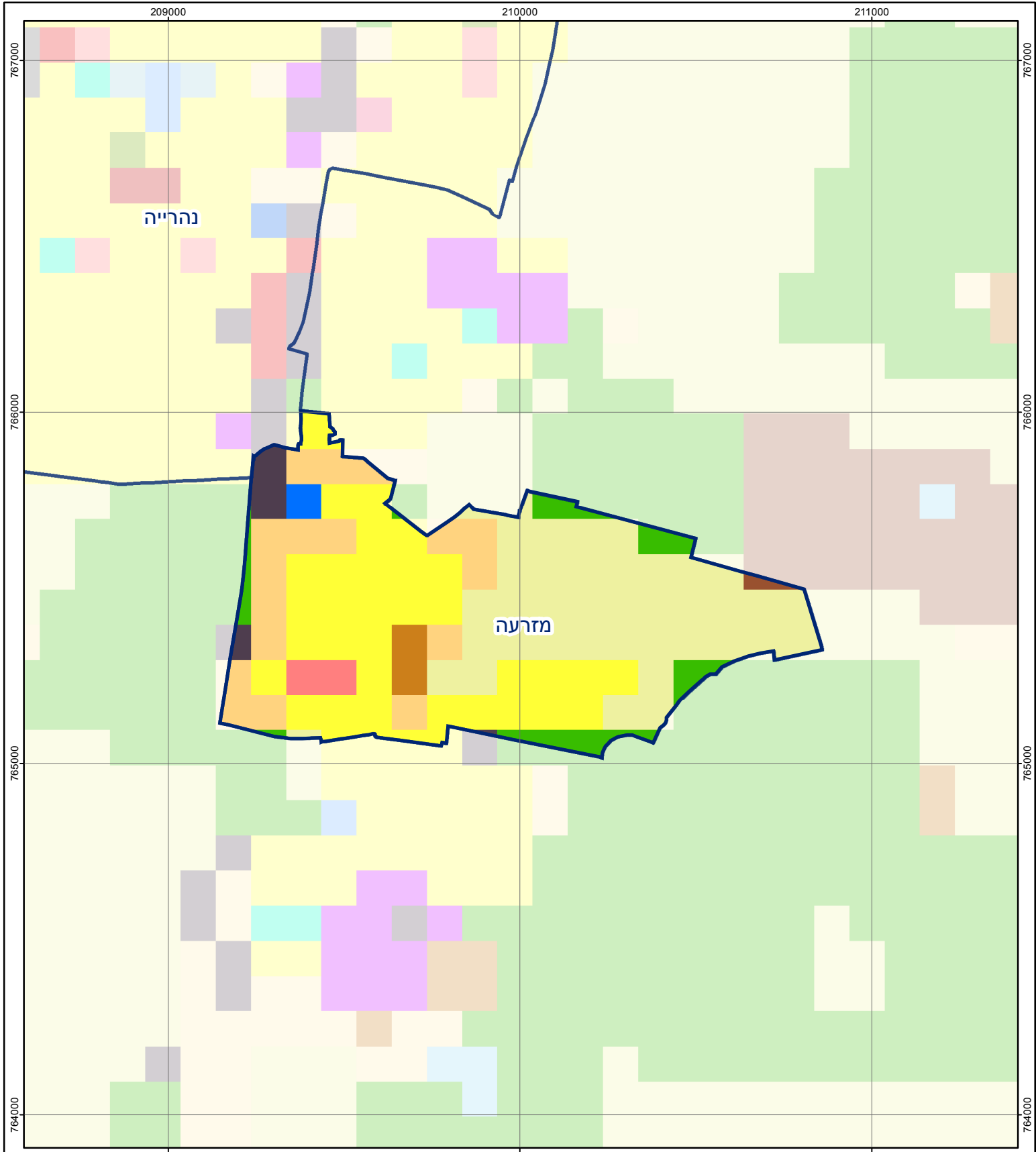
מזרעה

חיובי ארנונה* לפי סוג נכס (2017 ו-2018)

חיוב באלפי ש"ח		שטחים באלפי מ"ר		סוג הנכס
2018	2017	2018	2017	
4,979	4,683	131	126	סך הכל
3,313	3,083	94	89	מגורים
982	884	10	9	משרדים, שירותים ומסחר
470	506	9	10	תעשייה
33	32	1	1	מלאכה
-	-	-	-	בנקים וחברות ביטוח
-	-	-	-	בתי מלון
57	57	1	1	חניונים
97	93	11	11	קרקע תפוסה
-	-	-	-	קרקע תפוסה המשמשת לעריכת אירועים
17	16	1	1	קרקע תפוסה במפעל עתיר שטח
4	4	-	-	אדמה חקלאית
-	-	-	-	מבנה חקלאי
-	-	-	-	אדמת בניין
-	-	-	-	מגורים שאינם בשימוש
-	-	-	-	מערכת סולרית הממוקמת על גג נכס
-	-	-	-	מערכת סולרית שאינה ממוקמת על גג נכס
-	-	-	-	קרקע תפוסה למערכת סולרית
7	7	5	5	יתר סוגי הנכסים

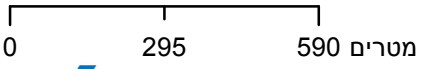
* חיובי ארנונה מתייחסים לנתוני חיוב ראשוני, שאינו כולל את השינויים בסכומי המס בשל הצמדה ואת הגידול הטבעי שחל במהלך השנה כתוצאה מתוספת נכסים.

מקור הנתונים: דוח כספי שנתי מבוקר ברשויות מקומיות, נספח א.



מזרעה

סוג רשות: מועצה מקומית
 517 סמל יישוב:



מפת התמצאות



שימושי קרקע:			
כרייה וחציבה	מסחר ומגורים במרכז עירוני	חינוך והשכלה	בריאות ורווחה
גופי מים	תחבורה	שירותי דת	שירותי דת
גינות לנוי פארק ציבורי	מסחר ומשרדים	חירום והצלה	שירותי מנהל ציבורי
יער וחורש	תעשייה	שירותי מנהל ציבורי	בתי עלמין
מטעים	מכלולי תשתית	בתי עלמין	תרבות פנאי וספורט
גידולי שדה	שירות לציבור ללא אפיון	תרבות פנאי וספורט	מלונאות ואירוח כפרי
שיחים בתה ועשבוני	מגורים	מלונאות ואירוח כפרי	
קרקע וסלע	מבנים חקלאיים		