

2018

מיתר

כללי

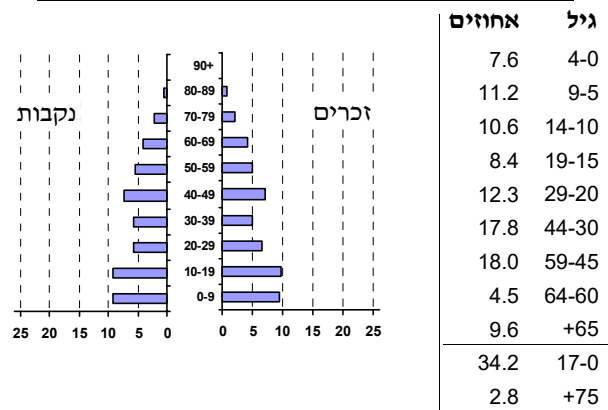
אחוזים	מספרים מוחלטים	קבוצת אוכלוסייה ודת
100.0	8,438	סך הכל
98.8		יהודים ואחרים
97.5		יהודים
8.9		אחוז גידול האוכלוסייה (לעומת שנה קודמת)
95		לידות חי
31		פטירות
64		ריבוי טבעי - סך הכל
7.9		שיעור ל-1,000 תושבים
..		פטירות תינוקות (ממוצע 2014-2018)
-		שיעור ל-1,000 לידות חי 2014-2018
332		הגירה בתוך הרשות
624		מאזן הגירה פנימית
630		מאזן הגירה - סך הכל
8		עולים בהשקעות ראשונה
25.0	17-0	גיל (אחוזים):
12.5	44-18	
12.5	64-45	
50.0	+65	
4.8		אחוז עולי 1990+ מסך האוכלוסייה

סמל: 1268 מחוז: הדרום
 מועמד מוניציפלי: מועצה מקומית
 שנת קבלת מעמד מוניציפלי: 1987
 מספר חברי מועצה: 9
 סמל ושם ועדת תכנון ובנייה: 615 מיתר
 מרחק מגבול מחוז תל אביב (2015) (ק"מ): 92.4
 מרחב ימי, רשויות הגובלות בחוף הים: 0

דמוגרפיה

אוכלוסייה בסוף 2018 - סך הכל (אלפים) 8.4
 זכרים 4.2
 נקבות 4.2
 יחס תלות (ל-1,000 תושבים בלתי תלויים) 902

התפלגות אוכלוסייה, לפי גיל ומין (אחוזים)



הגירה פנימית, לפי מין וגיל

גיל				מין		סך הכל	
+65	64-30	29-15	עד 14	נקבות	זכרים		
19	413	79	460	488	483	971	נכנסים
26	146	115	60	164	183	347	יוצאים

שכר ורווחה

מקבלי קצבאות בגין ילדים (סוף שנה)				מספר ילדים במשפחה		סך הכל	משפחות ילדים
+5	4-3	2-1					
23	290	609	922				
125	971	910	2,006				
נתוני 2017							
שכר חודשי ממוצע של שכיר במשך השנה							
% שינוי ריאלי לעומת שנה קודמת		ש"ח					
4.3		15,582	סך הכל				
3.5		19,575	גברים				
4.3		11,619	נשים				
מספר השכירים							
4,605		אחוז השכירים המשתכרים עד שכר מינימום					
26.4		מדד אי-השוויון - שכירים (מדד גיני, 0 שוויון מלא)					
0.4495		מספר העצמאים					
253		הכנסה חודשית ממוצעת של עצמאי במשך השנה (ש"ח)					
14,288		אחוז שינוי ריאלי לעומת שנה קודמת					
9.2		אחוז העצמאים המשתכרים עד מחצית השכר הממוצע					
30.8							

מקבלי:

- דמי אבטלה - סך הכל (ממוצע חודשי) 50
- מזה: גברים 21
- הכשרה מקצועית -
- גיל ממוצע (לא כולל חיילים) 39
- דמי אבטלה ממוצעים ליום (ש"ח) 168
- קצבאות זקנה ושאיירים (סוף שנה) 850
- מזה: אחוז מקבלי השלמת הכנסה 2.7
- גמלת הבטחת הכנסה (נפשות, במשך השנה) 19
- גמלאות (סוף שנה): סיעוד 50
- נכות כללית 121
- ניידות 44
- נכות מעבודה ותלויים 50

מבוטחים בקופות חולים

64.4	באחוזים: כללית
31.3	מכבי
2.0	מאוחדת
2.2	לאומית

מיתר

2018

חינוך

ילדים בגנים של משרד החינוך תשע"ח 2017/18				
סך הכל	גיל 3	גיל 4	גיל 5	גיל 6
450	132	149	164	5

תשע"ח* 2017/18	בתי ספר	כיתות	תלמידים	ממוצע תלמידים לכיתה
סך הכל	4	79	2,359	30
יסודי	3	50	1,426	29
על-יסודי	..	29	933	32
חטיבת ביניים	..	15	518	35
תיכון	..	14	415	30
זכאים לתעודות בגרות מבין תלמידי כיתות יב (אחוזים):				
סך הכל				88.0
עמדו בדרישות הסף של האוניברסיטאות				84.7

*החל משנת הלימודים תשע"ח, הנתונים לא כוללים חינוך מיוחד.

מים

1,077	תקבולים (אלפי מ"ק)	
202	פחת (אלפי מ"ק)	
18.8	אחוז הפחת מסך כל תקבולי המים צריכה, לפי ייעוד	
אחוז מסך הכל	אלפי מ"ק	
100.0	875	סך הכל
100.0	875	ביתית (וכל צריכה אחרת)
-	-	חקלאית
צריכה ביתית (וכל צריכה אחרת), לפי ייעוד		
מ"ק לנפש	אחוז	אלפי מ"ק
103.7	100.0	875
83.3	80.3	703
0.2	0.2	2
15.6	15.0	131
0.2	0.2	2
0.8	0.8	7

תחבורה

4,153	כלי רכב מנועיים - סך הכל
3,759	מזה: כלי רכב פרטיים
5.8	גיל ממוצע של כלי רכב פרטי (שנים)
-	תאונות דרכים עם נפגעים (ת"ד) - סך הכל
-	קטלניות
-	קשות
-	קלות
..	שיעור ל-1,000 תושבים
..	שיעור ל-1,000 כלי רכב
-	הרוגים

פסולת

	פסולת מוצקה ביתית, מסחרית וגזם
1.7	(ק"ג לנפש ליום)
6.3	אחוז מחזור

בנייה ודיוור

גמר בנייה	התחלת בנייה	
41.5	25.8	שטח - סך הכל (אלפי מ"ר)
40.2	25.4	מזה: למגורים (אלפי מ"ר)
188	107	מספר דירות
2,475		מספר דירות למגורים לפי מרשם מבנים ודירות

שטח וצפיפות

38.83	שטח (קמ"ר)
217.3	צפיפות לקמ"ר

השכלה גבוהה

2019	אחוז
61.2	בעלי תארים מישראל מכלל בני 35-55
61.4	מסיימי יב שהחלו לימודים גבוהים בתוך 8 שנים מסיום התיכון
13.8	סטודנטים מכלל בני 20-25
4.7	סטודנטים מתוך כלל האוכלוסייה

בריאות

..	2018-2014	שיעור פטירות מתוקנן ל-1,000 תושבים
..		שיעור פריון כולל ל-1,000 תושבים
..	2016-2014	מספר מקרי סוכרת ממוצע לשנה
..	2016-2014	שיעור מקרי סוכרת מתוקנן ל-1,000 תושבים
..		בעלי עודף משקל/השמנת יתר (אחוזים)
..	2017/18	כיתה א
..	2017/18	כיתה ז
..	2015-2011	מספר מקרי סרטן ממוצע לשנה, גברים
..	2015-2011	שיעור מקרי סרטן מכל הסוגים מתוקנן ל-100,000 תושבים, גברים
..	2015-2011	מספר מקרי סרטן ממוצע לשנה, נשים
..	2015-2011	שיעור מקרי סרטן מכל הסוגים מתוקנן ל-100,000 תושבים, נשים

תשתיות ושירותים עירוניים

גמר	התחלה	
-	-	סלילת כבישים חדשים, הרחבה ושיקום של כבישים
-	-	אורך (ק"מ)
-	-	שטח (אלפי מ"ר)
-	-	הנחת צינורות: מים (ק"מ)
-	-	ביוב (ק"מ)
-	-	תיעול (ק"מ)

2018

מיתר

מדד פריפריאליות 2015

3	אשכול: (מ-1 עד 10, 1 הפריפריאלי ביותר)
-0.587	ערך מדד:
51	דירוג: (מ-1 עד 255, 1 הפריפריאלי ביותר)
	דירוג לפי מרכיבי המדד:
38	מדד נגישות פוטנציאלית: (מ-1 עד 255, 1 הנגישות הנמוכה ביותר)
86	קרבה לגבול מחוז תל אביב: (מ-1 עד 255, 1 המרוחק ביותר)

מדד חברתי-כלכלי 2015

8	אשכול: (מ-1 עד 10, 1 הנמוך ביותר)
1.552	ערך מדד:
245	דירוג: (מ-1 עד 255, 1 הנמוך ביותר)

מדד קומפקטיות 2018

7	אשכול: (מ-1 עד 10, 1 הקומפקטי ביותר)
155	דירוג: (מ-1 עד 197, 1 הקומפקטי ביותר)
0.707	ציון תקן:

2018 אוכלוסייה במוסדות לינה

סך הכל	אחוז מאוכל' הרשות
-	מוסדות לינה
-	דיירי מוסדות לינה
-	בתי אבות ודיור מוגן
-	מוסדות חינוך
-	מוסדות דת
-	מוסדות אשפוז כולל הוסטלים
-	מוסדות אחרים

שימושי קרקע 2013

אחוז	קמ"ר	
100.0	39.28	סך הכל שטח שיפוט
4.9	1.92	מגורים
0.1	0.04	חינוך והשכלה
-	-	בריאות ורווחה
-	0.01	שירותים ציבוריים
0.2	0.08	תרבות, פנאי, נופש וספורט
-	-	מסחר ומשרדים
-	-	תעשייה
0.8	0.32	תשתית ותחבורה
0.8	0.33	מבנים חקלאיים
0.3	0.12	גינון לנוי, פארק ציבורי
4.7	1.84	יער וחורש
1.5	0.59	מטעים
25.2	9.90	גידולי שדה
61.5	24.13	שטח פתוח אחר
3,594	(נפשות לקמ"ר)	צפיפות אוכלוסייה לשטח בנוי למגורים
6.9	(אלפים)	אוכלוסייה בסוף 2013 - סך הכל (אלפים)

2018

מיתר

נתוני ביצוע תקציב הרשות (אלפי ש"ח, אלא אם כן צוין אחרת)

הוצאות		הכנסות	
88,849	סך הכל תשלומים (תקציב רגיל ובלתי רגיל)	82,839	סך הכל תקבולים (תקציב רגיל ובלתי רגיל)
61,263	תקציב רגיל - סך הכל	58,768	תקציב רגיל - סך הכל
7,260	הוצאות לנפש (ש"ח)	6,965	הכנסות לנפש (ש"ח)
	לפי פרקי תקציב		לפי פרקי תקציב
8,745	הנהלה וכלליות	28,370	מיסים ומענקים
15,124	שירותים מקומיים	6,469	שירותים מקומיים
23,842	שירותים ממלכתיים	15,146	שירותים ממלכתיים
17,235	מזה: חינוך	11,805	מזה: חינוך
3,072	רווחה	2,368	רווחה
2,684	תרבות	754	תרבות
6,954	מפעלים	7,323	מפעלים
5,945	מזה: מפעל המים	6,937	מזה: מפעל מים
6,598	תשלומים בלתי רגילים	1,460	תקבולים בלתי רגילים
	לפי סיווג כלכלי		לפי סיווג כלכלי
18,193	עלות עבודה - סך הכל	42,471	הכנסות עצמיות - סך הכל
8,026	מזה: חינוך	982	מזה: חינוך
835	רווחה	84	רווחה
	הוצאות לפעולות	25,308	ארנונה - סך הכל גבייה *
26,592	פירעון מלוות	22,282	סך הכל גבייה
2,631	הוצאות מימון	24,473	סך הכל חיובים נטו
221	העברות והוצאות חד-פעמיות (כולל כיסוי גירעון מצטבר)	91.0 %	יחס גבייה לכלל החיובים
2,864	כלליות, השתתפויות ותמיכות	21,362	גבייה השנה (קרן + ריבית)
10,762		26,357	חיוב בשנת החשבון
		81.0 %	יחס גבייה השנה לחיוב השנה
		1,977	פטורים, שחרורים והנחות
		920	גביית פיגורים (קרן + ריבית)
		3,026	* לא למגורים - סך הכל גבייה
		16,097	עצמיות אחרות
		16,297	הכנסות מהממשלה - סך הכל
		10,629	מזה: משרד החינוך
		2,284	משרד הרווחה
		-	מענק כללי
		81	מענקים מיועדים
		1,000	מענקים מיוחדים
		613	מענקים להקטנת גירעון מצטבר
		-	מלווה לאיזון
27,586	תקציב בלתי רגיל - סך הכל	24,071	תקציב בלתי רגיל - סך הכל
25,938	מזה: עבודות שבוצעו במשך השנה	-	מזה: השתתפות בעלי נכסים
1,000	העברת מלוות	12,971	השתתפות משרדי ממשלה
648	הוצאות אחרות	1,000	מלוות
		10,100	הכנסות אחרות
			עודף/גירעון בתקציב הרגיל השנה
	-2,495		עודף/גירעון בתקציב הרגיל השנה ללא קבלת מלוות לאיזון
	-2,495		עודף/גירעון מצטבר בתקציב הרגיל לסוף שנה
	-12,377		עומס מלוות לפירעון בסוף השנה (כולל הפרשי הצמדה)
	15,177		

2018

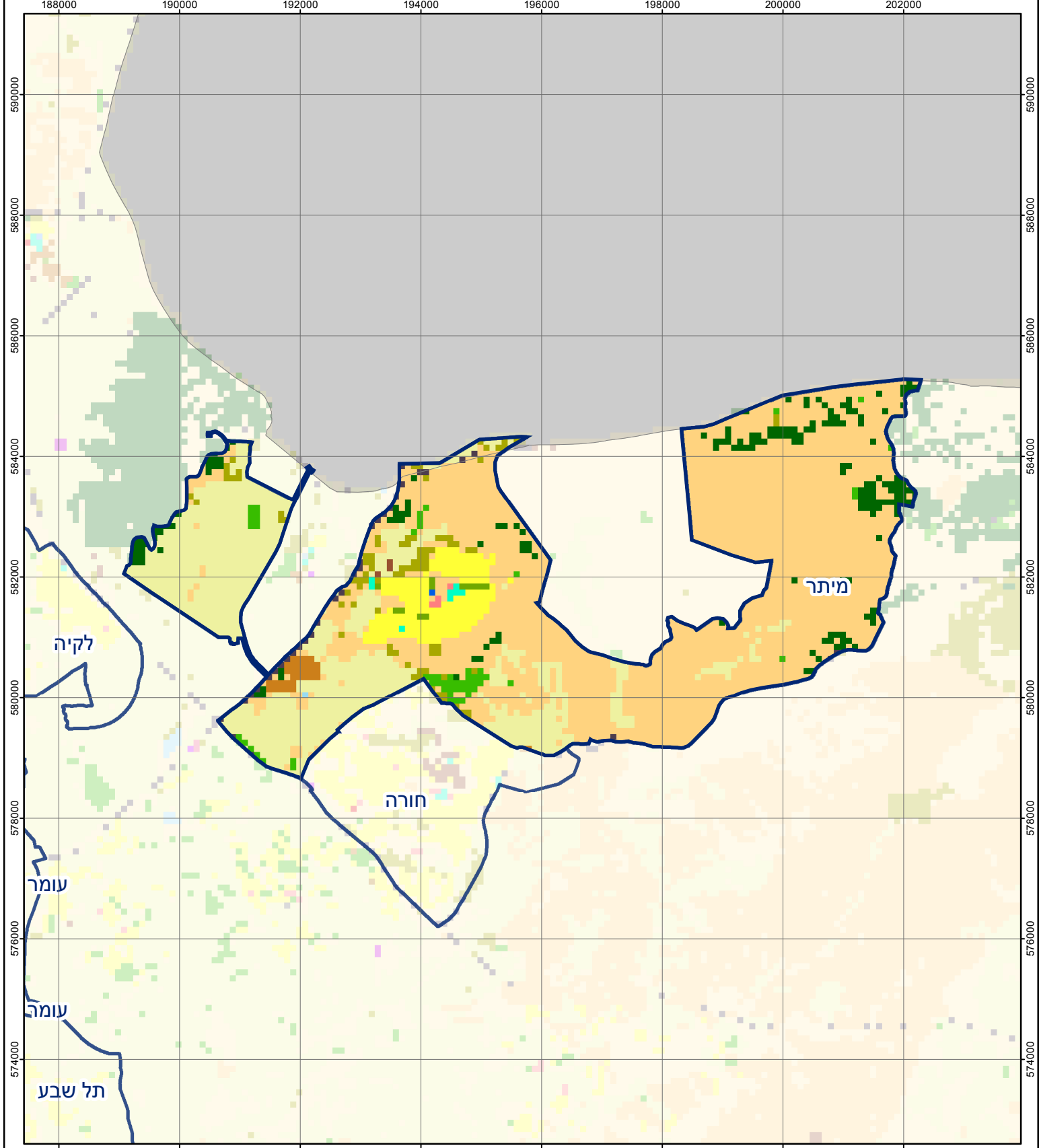
מיתר

חיובי ארנונה* לפי סוג נכס (2017 ו-2018)

חיוב באלפי ש"ח		שטחים באלפי מ"ר		סוג הנכס
2018	2017	2018	2017	
26,631	24,818	550	504	סך הכל
24,664	22,763	483	419	מגורים
740	742	5	5	משרדים, שירותים ומסחר
-	-	-	-	תעשייה
-	-	-	-	מלאכה
177	174	-	-	בנקים וחברות ביטוח
-	-	-	-	בתי מלון
-	-	-	-	חניונים
708	746	51	64	קרקע תפוסה
-	-	-	-	קרקע תפוסה המשמשת לעריכת אירועים
21	20	3	3	קרקע תפוסה במפעל עתיר שטח
21	202	-	6	אדמה חקלאית
106	-	1	-	מבנה חקלאי
-	-	-	-	אדמת בניין
-	-	-	-	מגורים שאינם בשימוש
-	-	-	-	מערכת סולרית הממוקמת על גג נכס
-	-	-	-	מערכת סולרית שאינה ממוקמת על גג נכס
-	-	-	-	קרקע תפוסה למערכת סולרית
193	170	7	6	יתר סוגי הנכסים

* חיובי ארנונה מתייחסים לנתוני חיוב ראשוני, שאינם כוללים את השינויים בסכומי המס בשל הצמדה ואת הגידול הטבעי שחל במהלך השנה כתוצאה מתוספת נכסים.

מקור הנתונים: דוח כספי שנתי מבוקר ברשויות מקומיות, נספח א.



מיתר

סוג רשות: מועצה מקומית
 סמל יישוב: 1268



מפת התמצאות



שימושי קרקע:		
כרייה וחציבה	מסחר ומגורים במרכז עירוני	חינוך והשכלה
גופי מים	תחבורה	בריאות ורווחה
גינות לנוי פארק ציבורי	מסחר ומשרדים	שירותי דת
יער וחורש	תעשייה	חירום והצלה
מטעים	מכלולי תשתית	שירותי מנהל ציבורי
גידולי שדה	שירות לציבור ללא אפיון	בתי עלמין
שיחים בתה ועשבוני	מגורים	תרבות פנאי וספורט
קרקע וסלע	מבנים חקלאיים	מלונאות ואירוח כפרי