

2018

מעיליא

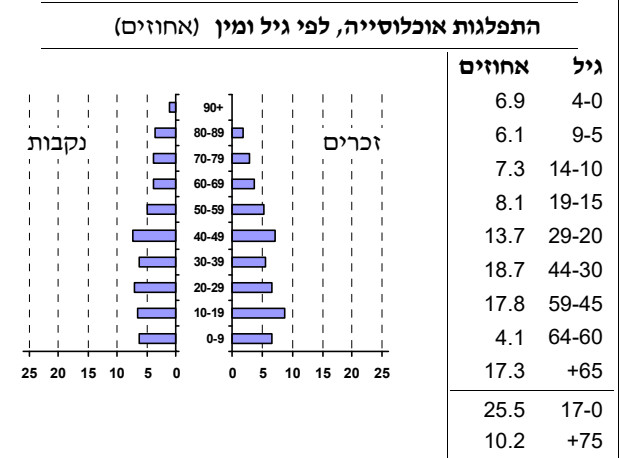
כללי

מספרים מוחלטים	קבוצת אוכלוסייה ודת	אחוזים
3,254	סך הכל	100.0
	ערבים	0.1
	מוסלמים	99.9
	נוצרים	..
	דרוזים	..
2.0	אחוז גידול האוכלוסייה (לעומת שנה קודמת)	
46	לידות חי	
15	פטירות	
31	ריבוי טבעי - סך הכל	
9.6	שיעור ל-1,000 תושבים	
0.2	פטירות תינוקות (ממוצע 2014-2018)	
..	שיעור ל-1,000 לידות חי 2014-2018	
0	הגירה בתוך הרשות	
..	מאזן הגירה פנימית	
0	מאזן הגירה - סך הכל	

סמל: 0518 מחוז: הצפון
 מעמד מוניציפלי: מועצה מקומית
 שנת קבלת מעמד מוניציפלי: 1957
 מספר חברי מועצה: 9
 סמל ושם ועדת תכנון ובנייה: 258 מעלה נפתלי
 מרחק מגבול מחוז תל אביב (2015) (ק"מ): 121.0
 מרחב ימי, רשויות הגובלות בחוף הים: 0

דמוגרפיה

אוכלוסייה בסוף 2018 - סך הכל (אלפים) 3.3
 זכרים 1.6
 נקבות 1.6
 יחס תלות (ל-1,000 תושבים בלתי תלויים) 842



הגירה פנימית, לפי מין וגיל

סך הכל	גיל			מין		נכנסים	יוצאים
	+65	64-30	29-15	עד 14	נקבות		
38	..	15	9	12	26	12	38
38	-	14	18	6	28	10	38

שכר ורווחה

מקבלי קצבאות בגין ילדים (סוף שנה)				מקבלי:	
מספר ילדים במשפחה				דמי אבטלה - סך הכל (ממוצע חודשי)	
+5	4-3	2-1	סך הכל	23	מזה: גברים
..	100	288	390	-	הכשרה מקצועית
10	312	447	769	43	גיל ממוצע (לא כולל חיילים)
נתוני 2017				104	דמי אבטלה ממוצעים ליום (ש"ח)
שכר חודשי ממוצע של שכיר במשך השנה				413	קצבאות זקנה ושאימים (סוף שנה)
% שינוי ריאלי לעומת שנה קודמת		ש"ח		10.4	מזה: אחוז מקבלי השלמת הכנסה
2.3	9,191	סך הכל		34	גמלת הבטחת הכנסה (נפשות, במשך השנה)
2.4	10,519	גברים		101	גמלאות (סוף שנה): סיעוד
1.9	7,929	נשים		71	נכות כללית
1,537	מספר השכירים			17	ניידות
38.8	אחוז השכירים המשתכרים עד שכר מינימום			21	נכות מעבודה ותלויים
0.4130	מדד אי-שוויון - שכירים (מדד גייני, 0 שוויון מלא)			מבוטחים בקופות חולים	
130	מספר העצמאים			76.5	באחוזים: כללית
10,513	הכנסה חודשית ממוצעת של עצמאי במשך השנה (ש"ח)			1.8	מכבי
15.1	אחוז שינוי ריאלי לעומת שנה קודמת			14.7	מאוחדת
38.5	אחוז העצמאים המשתכרים עד מחצית השכר הממוצע			7.0	לאומית

מעיליא

2018

חינוך

מים

תקבולים (אלפי מ"ק)		..
פחת (אלפי מ"ק)		..
אחוז הפחת מסך כל תקבולי המים		..
צריכה, לפי ייעוד		
אחוז מסך הכל	אלפי מ"ק	..
100.0	..	סך הכל
..	..	ביתית (וכל צריכה אחרת)
..	..	חקלאית
צריכה ביתית (וכל צריכה אחרת), לפי ייעוד		
מ"ק לנפש	אחוז	אלפי מ"ק
..	100.0	..
..
..	..	מזה: למגורים
..	..	למוסדות הרשות
..	..	לגינות ציבורי
..	..	למסחר ומלאכה
..	..	לבנייה

ילדים בגנים של משרד החינוך תשע"ח 2017/18				
סך הכל	גיל 3	גיל 4	גיל 5	גיל 6
132	45	45	37	5

תשע"ח* 2017/18	בתי ספר	כיתות	תלמידים	ממוצע תלמידים לכיתה
סך הכל	..	29	744	26
יסודי	..	16	383	24
על-יסודי	..	13	361	28
חטיבת ביניים	..	0	0	-
תיכון	..	13	361	28
זכאים לתעודות בגרות מבין תלמידי כיתות יב (אחוזים):				
סך הכל				87.5
עמדו בדרישות הסף של האוניברסיטאות				81.3

*החל משנת הלימודים תשע"ח, הנתונים לא כוללים חינוך מיוחד.

תחבורה

כלי רכב מנועיים - סך הכל	1,686
מזה: כלי רכב פרטיים	1,360
גיל ממוצע של כלי רכב פרטי (שנים)	8.6
תאונות דרכים עם נפגעים (ת"ד) - סך הכל	-
קטלניות	-
קשות	-
קלות	-
שיעור ל-1,000 תושבים	..
שיעור ל-1,000 כלי רכב	..
הרוגים	-

השכלה גבוהה

2019	אחוז
בעלי תארים מישראל מכלל בני 35-55	28.2
מסיימי יב שהחלו לימודים גבוהים בתוך 8 שנים מסיום התיכון	..
סטודנטים מכלל בני 20-25	32.0
סטודנטים מתוך כלל האוכלוסייה	4.3

בריאות

שיעור פטירות מתוקנן ל-1,000 תושבים	2018-2014	4.60
שיעור פריון כולל ל-1,000 תושבים
מספר מקרי סוכרת ממוצע לשנה	2016-2014	..
שיעור מקרי סוכרת מתוקנן ל-1,000 תושבים	2016-2014	..
בעלי עודף משקל/השמנת יתר (אחוזים)	2017/18	..
כיתה א	2017/18	..
כיתה ז	2015-2011	..
מספר מקרי סרטן ממוצע לשנה, גברים	2015-2011	..
שיעור מקרי סרטן מכלל הסוגים מתוקנן ל-100,000 תושבים, גברים	2015-2011	..
מספר מקרי סרטן ממוצע לשנה, נשים	2015-2011	..
שיעור מקרי סרטן מכלל הסוגים מתוקנן ל-100,000 תושבים, נשים	2015-2011	..

תשתיות ושירותים עירוניים

גמר	התחלה	סלילת כבישים חדשים, הרחבה ושיקום של כבישים
1.8	1.1	אורך (ק"מ)
15.7	7.3	שטח (אלפי מ"ר)
-	-	הנחת צינורות: מים (ק"מ)
0.4	0.4	ביוב (ק"מ)
-	-	תיעול (ק"מ)

פסולת

פסולת מוצקה ביתית, מסחרית וגזם (ק"ג לנפש ליום)	1.6
אחוז מחזור	1.7

בנייה ודיוור

גמר בנייה	התחלת בנייה	שטח - סך הכל (אלפי מ"ר)
6.0	3.0	שטח - סך הכל (אלפי מ"ר)
1.7	3.0	מזה: למגורים (אלפי מ"ר)
8	10	מספר דירות
937		מספר דירות למגורים לפי מרשם מבנים ודירות

שטח וצפיפות

שטח (קמ"ר)	1.63
צפיפות לקמ"ר	..

מעיליא

2018

מדד פריפריאליות 2015

3	אשכול: (מ-1 עד 10, 1 הפריפריאלי ביותר)
-0.645	ערך מדד:
44	דירוג: (מ-1 עד 255, 1 הפריפריאלי ביותר)
	דירוג לפי מרכיבי המדד:
63	מדד נגישות פוטנציאלית: (מ-1 עד 255, 1 הנגישות הנמוכה ביותר)
36	קרבה לגבול מחוז תל אביב: (מ-1 עד 255, 1 המרוחק ביותר)

מדד חברתי-כלכלי 2015

7	אשכול: (מ-1 עד 10, 1 הנמוך ביותר)
0.618	ערך מדד:
179	דירוג: (מ-1 עד 255, 1 הנמוך ביותר)

מדד קומפקטיות 2018

2	אשכול: (מ-1 עד 10, 1 הקומפקטי ביותר)
26	דירוג: (מ-1 עד 197, 1 הקומפקטי ביותר)
-1.034	ציון תקן:

2018 אוכלוסייה במוסדות לינה

סך הכל	אחוז מאוכל' הרשות
..	מוסדות לינה
..	דיירי מוסדות לינה
..	בתי אבות ודיור מוגן
..	מוסדות חינוך
..	מוסדות דת
..	מוסדות אשפוז כולל הוסטלים
..	מוסדות אחרים

שימושי קרקע 2013

אחוז	קמ"ר	
100.0	1.62	סך הכל שטח שיפוט
43.8	0.71	מגורים
0.6	0.01	חינוך והשכלה
-	-	בריאות ורווחה
1.2	0.02	שירותים ציבוריים
1.2	0.02	תרבות, פנאי, נופש וספורט
-	-	מסחר ומשרדים
6.2	0.10	תעשייה
3.1	0.05	תשתית ותחבורה
-	-	מבנים חקלאיים
-	-	גינון לנוי, פארק ציבורי
9.3	0.15	יער וחורש
4.9	0.08	מטעים
2.5	0.04	גידולי שדה
27.2	0.44	שטח פתוח אחר
4,366	(נפשות לקמ"ר)	צפיפות אוכלוסייה לשטח בנוי למגורים
3.1		אוכלוסייה בסוף 2013 - סך הכל (אלפים)

2018

מעיליא

נתוני ביצוע תקציב הרשות (אלפי ש"ח, אלא אם כן צוין אחרת)

הוצאות		הכנסות	
30,156	סך הכל תשלומים (תקציב רגיל ובלתי רגיל)	30,374	סך הכל תקבולים (תקציב רגיל ובלתי רגיל)
24,592	<u>תקציב רגיל - סך הכל</u>	24,639	<u>תקציב רגיל - סך הכל</u>
7,557	הוצאות לנפש (ש"ח)	7,572	הכנסות לנפש (ש"ח)
	לפי פרקי תקציב		לפי פרקי תקציב
3,761	הנהלה וכלליות	13,611	מיסים ומענקים
4,307	שירותים מקומיים	568	שירותים מקומיים
10,753	שירותים ממלכתיים	7,468	שירותים ממלכתיים
5,582	מזה: חינוך	3,767	מזה: חינוך
3,922	רווחה	2,952	רווחה
1,223	תרבות	728	תרבות
2,361	מפעלים	2,289	מפעלים
-	מזה: מפעל המים	-	מזה: מפעל מים
3,410	תשלומים בלתי רגילים	703	תקבולים בלתי רגילים
	לפי סיווג כלכלי		לפי סיווג כלכלי
11,547	עלות עבודה - סך הכל	11,374	הכנסות עצמיות - סך הכל
2,689	מזה: חינוך	515	מזה: חינוך
2,046	רווחה	555	רווחה
		5,414	ארנונה - סך הכל גבייה
6,730	הוצאות לפעולות		* למגורים
700	פירעון מלוות	3,656	סך הכל גבייה
132	הוצאות מימון	5,212	סך הכל חיובים נטו
		70.1 %	יחס גבייה לכלל החיובים
		3,124	גבייה השנה (קרן + ריבית)
		4,902	חיוב בשנת החשבון
489	העברות והוצאות חד-פעמיות (כולל כיסוי גירעון מצטבר)	63.7 %	יחס גבייה השנה לחיוב השנה
		1,167	פטורים, שחרורים והנחות
		532	גביית פיגורים (קרן + ריבית)
4,994	כלליות, השתתפויות ותמיכות	1,758	* לא למגורים - סך הכל גבייה
		4,890	עצמיות אחרות
		13,265	הכנסות מהממשלה - סך הכל
		3,075	מזה: משרד החינוך
		2,013	משרד הרווחה
		6,413	מענק כללי
		-	מענקים מיועדים
		528	מענקים מיוחדים
		-	מענקים להקטנת גירעון מצטבר
		-	מלווה לאיזון
5,564	<u>תקציב בלתי רגיל - סך הכל</u>	5,735	<u>תקציב בלתי רגיל - סך הכל</u>
5,047	מזה: עבודות שבוצעו במשך השנה	-	מזה: השתתפות בעלי נכסים
-	העברת מלוות	1,946	השתתפות משרדי ממשלה
517	הוצאות אחרות	3,155	מלוות
		634	הכנסות אחרות
		47	עודף/גירעון בתקציב הרגיל השנה
		47	עודף/גירעון בתקציב הרגיל השנה ללא קבלת מלוות לאיזון
		1,159	עודף/גירעון מצטבר בתקציב הרגיל לסוף שנה
		4,887	עומס מלוות לפירעון בסוף השנה (כולל הפרשי הצמדה)

2018

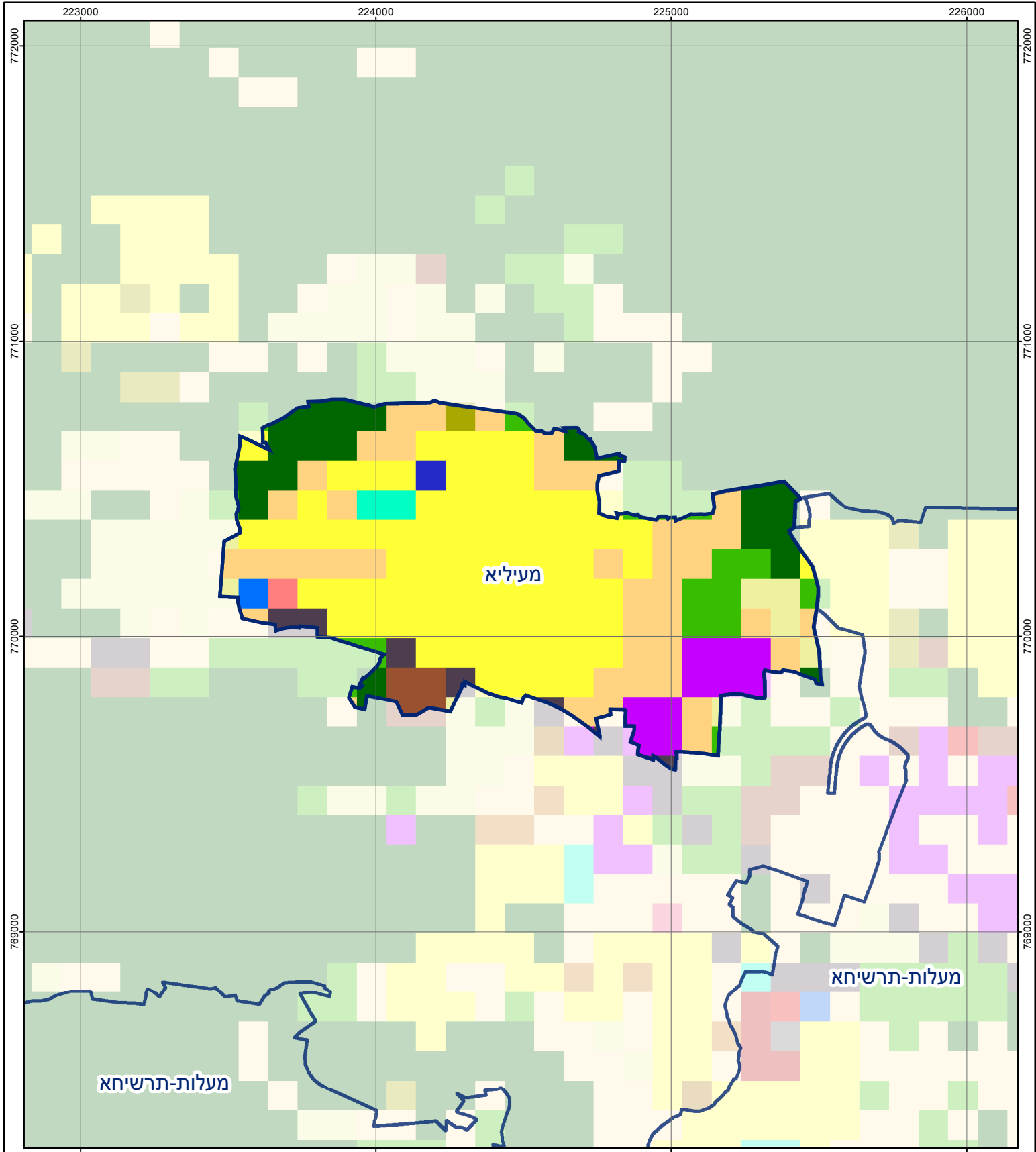
מעיליא

חיובי ארנונה* לפי סוג נכס (2017 ו-2018)

חיוב באלפי ש"ח		שטחים באלפי מ"ר		סוג הנכס
2018	2017	2018	2017	
6,783	6,369	222	217	סך הכל
4,753	4,519	137	133	מגורים
917	801	13	12	משרדים, שירותים ומסחר
-	-	-	-	תעשייה
511	477	11	10	מלאכה
112	109	-	-	בנקים וחברות ביטוח
21	20	1	1	בתי מלון
-	-	-	-	חניונים
275	260	24	23	קרקע תפוסה
-	-	-	-	קרקע תפוסה המשמשת לעריכת אירועים
-	-	-	-	קרקע תפוסה במפעל עתיר שטח
-	-	1	1	אדמה חקלאית
-	-	-	-	מבנה חקלאי
-	-	-	-	אדמת בניין
-	-	-	-	מגורים שאינם בשימוש
-	-	-	-	מערכת סולרית הממוקמת על גג נכס
-	-	-	-	מערכת סולרית שאינה ממוקמת על גג נכס
-	-	-	-	קרקע תפוסה למערכת סולרית
195	182	36	38	יתר סוגי הנכסים

* חיובי ארנונה מתייחסים לנתוני חיוב ראשוני, שאינו כולל את השינויים בסכומי המס בשל הצמדה ואת הגידול הטבעי שחל במהלך השנה כתוצאה מתוספת נכסים.

מקור הנתונים: דוח כספי שנתי מבוקר ברשויות מקומיות, נספח א.



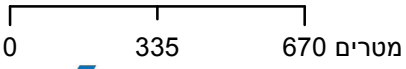
מעלות-תרשיחא

מעיליא

מעלות-תרשיחא

מעיליא

סוג רשות: מועצה מקומית
518 סמל יישוב:



מפת התמצאות



שימושי קרקע:	
כרייה וחציבה	מסחר ומגורים במרכז עירוני
גופי מים	תחבורה
גינות לנוי פארק ציבורי	מסחר ומשרדים
יער וחורש	תעשייה
מטעים	מכלולי תשתית
גידולי שדה	שירות לציבור ללא אפיון
שיחים בתה ועשבוני	מגורים
קרקע וסלע	מבנים חקלאיים
חינוך והשכלה	בריאות ורווחה
שירותי דת	חירום והצלה
שירותי מנהל ציבורי	בתי עלמין
תרבות פנאי וספורט	מלונאות ואירוח כפרי