

2018

מעלה עירון

כללי

| מספרים מוחלטים | קבוצת אוכלוסייה ודת |
|----------------|---------------------|
| 14,833 | סך הכל |
| 100.0 | ערבים |
| 100.0 | מוסלמים |

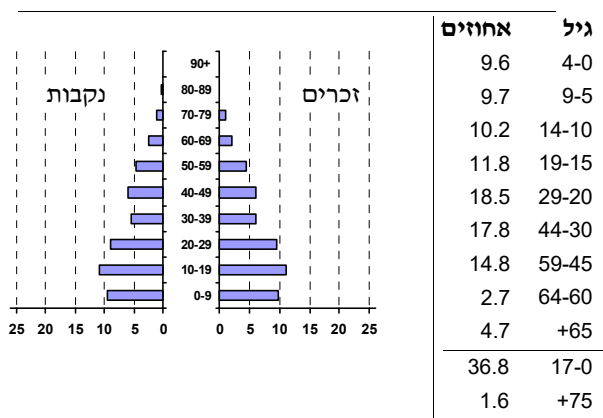
סמל: 1327 מחוז: חיפה
 מעמד מוניציפלי: מועצה מקומית
 שנת קבלת מעמד מוניציפלי: 1996
 מספר חברי מועצה: 11
 סמל ושם ועדת תכנון ובנייה: 354 עירון
 מרחק מגבול מחוז תל אביב (2015) (ק"מ): 59.4
 מרחב ימי, רשויות הגובלות בחוף הים: 0

דמוגרפיה

| | |
|-------|---|
| 1.7 | אחוז גידול האוכלוסייה (לעומת שנה קודמת) |
| 301 | לידות חי |
| 54 | פטירות |
| 247 | ריבוי טבעי - סך הכל |
| 16.8 | שיעור ל-1,000 תושבים |
| 1.0 | פטירות תינוקות (ממוצע 2014-2018) |
| (3.4) | שיעור ל-1,000 לידות חי 2014-2018 |
| 23 | הגירה בתוך הרשות |
| -9 | מאזן הגירה פנימית |
| 2 | מאזן הגירה - סך הכל |

אוכלוסייה בסוף 2018 - סך הכל (אלפים) 14.8
 זכרים 7.5
 נקבות 7.3
 יחס תלות (ל-1,000 תושבים בלתי תלויים) 857

התפלגות אוכלוסייה, לפי גיל ומין (אחוזים)



הגירה פנימית, לפי מין וגיל

| גיל | | | | מין | | סך הכל | |
|-----|-------|-------|-------|-------|-------|--------|--------|
| +65 | 64-30 | 29-15 | עד 14 | נקבות | זכרים | | |
| - | 24 | 59 | 28 | 79 | 32 | 111 | נכנסים |
| - | 19 | 67 | 34 | 87 | 33 | 120 | יוצאים |

שכר ורווחה

| מקבלי קצבאות בגין ילדים (סוף שנה) | | | | מקבלי: | |
|-----------------------------------|---|--------|--------|----------------------------------|-------------------------------------|
| מספר ילדים במשפחה | | | סך הכל | דמי אבטלה - סך הכל (ממוצע חודשי) | |
| +5 | 4-3 | 2-1 | | 111 | מזה: גברים |
| 98 | 866 | 1,265 | 2,229 | - | הכשרה מקצועית |
| 520 | 2,918 | 1,923 | 5,361 | 40 | גיל ממוצע (לא כולל חיילים) |
| נתוני 2017 | | | | 112 | דמי אבטלה ממוצעים ליום (ש"ח) |
| שכר חודשי ממוצע של שכיר במשך השנה | | | | 1,520 | קצבאות זקנה ושאימים (סוף שנה) |
| % שינוי ריאלי לעומת שנה קודמת | | ש"ח | | 9.9 | מזה: אחוז מקבלי השלמת הכנסה |
| 4.2 | 5,907 | סך הכל | | 973 | גמלת הבטחת הכנסה (נפשות, במשך השנה) |
| 4.5 | 6,982 | גברים | | 236 | גמלאות (סוף שנה): סיעוד |
| 6.3 | 4,132 | נשים | | 390 | נכות כללית |
| 5,549 | מספר השכירים | | | 56 | ניידות |
| 56.3 | אחוז השכירים המשתכרים עד שכר מינימום | | | 67 | נכות מעבודה ותלויים |
| 0.3942 | מדד אי-השוויון - שכירים (מדד גייני, 0 שוויון מלא) | | | מבוטחים בקופות חולים | |
| 417 | מספר העצמאים | | | 68.2 | באחוזים: כללית |
| 9,054 | הכנסה חודשית ממוצעת של עצמאי במשך השנה (ש"ח) | | | 1.9 | מכבי |
| 5.5 | אחוז שינוי ריאלי לעומת שנה קודמת | | | 27.7 | מאוחדת |
| 41.7 | אחוז העצמאים המשתכרים עד מחצית השכר הממוצע | | | 2.2 | לאומית |

2018

מעלה עירון

מים

| | | |
|---|---|------------------------|
| 515 | תקבולים (אלפי מ"ק) | |
| 123 | פחת (אלפי מ"ק) | |
| 23.9 | אחוז הפחת מסך כל תקבולי המים צריכה, לפי ייעוד | |
| אחוז מסך הכל | אלפי מ"ק | |
| 100.0 | 392 | סך הכל |
| 99.4 | 390 | ביתית (וכל צריכה אחרת) |
| 0.6 | 2 | חקלאית |
| צריכה ביתית (וכל צריכה אחרת), לפי ייעוד | | |
| מ"ק לנפש | אחוז | אלפי מ"ק |
| 56.5 | 100.0 | 390 |
| 50.8 | 89.9 | 351 |
| 3.3 | 5.9 | 23 |
| - | - | - |
| 0.4 | 0.6 | 3 |
| 1.8 | 3.2 | 13 |

תחבורה

| | |
|-------|---------------------------------------|
| 5,444 | כלי רכב מנועיים - סך הכל |
| 4,384 | מזה: כלי רכב פרטיים |
| 8.7 | גיל ממוצע של כלי רכב פרטי (שנים) |
| 4 | תאונות דרכים עם נפגעים (ת"ד) - סך הכל |
| - | קטלניות |
| - | קשות |
| 4 | קלות |
| 0.3 | שיעור ל-1,000 תושבים |
| 0.8 | שיעור ל-1,000 כלי רכב |
| - | הרוגים |

פסולת

| | |
|--------------------------------|-----------------|
| פסולת מוצקה ביתית, מסחרית וגזם | |
| 1.3 | (ק"ג לנפש ליום) |
| 5.0 | אחוז מחזור |

בנייה ודיוור

| | | |
|-----------|-------------|--|
| גמר בנייה | התחלת בנייה | |
| 6.8 | 8.8 | שטח - סך הכל (אלפי מ"ר) |
| 6.6 | 8.8 | מזה: למגורים (אלפי מ"ר) |
| 32 | 39 | מספר דירות |
| 2,967 | | מספר דירות למגורים לפי מרשם מבנים ודירות |

שטח וצפיפות

| | |
|---------|--------------|
| 6.03 | שטח (קמ"ר) |
| 2,384.6 | צפיפות לקמ"ר |

חינוך

| | | | | |
|--|-------|-------|-------|-------|
| ילדים בגנים של משרד החינוך תשע"ח 2017/18 | | | | |
| סך הכל | גיל 3 | גיל 4 | גיל 5 | גיל 6 |
| 840 | 265 | 272 | 295 | 8 |

| | | | | |
|--|---------|-------|---------|---------------------|
| תשע"ח* 2017/18 | בתי ספר | כיתות | תלמידים | ממוצע תלמידים לכיתה |
| סך הכל | 7 | 127 | 3,337 | 26 |
| יסודי | 4 | 66 | 1,631 | 25 |
| על-יסודי | 5 | 61 | 1,706 | 28 |
| חטיבת ביניים | 3 | 33 | 906 | 27 |
| תיכון | .. | 28 | 800 | 29 |
| זכאים לתעודות בגרות מבין תלמידי כיתות יב (אחוזים): | | | | |
| סך הכל | 59.9 | | | |
| עמדו בדרישות הסף של האוניברסיטאות | 49.8 | | | |

*החל משנת הלימודים תשע"ח, הנתונים לא כוללים חינוך מיוחד.

השכלה גבוהה

| | |
|------|---|
| 2019 | אחוז |
| 10.0 | בעלי תארים מישראל מכלל בני 35-55 |
| 28.0 | מסיימי יב שהחלו לימודים גבוהים בתוך 8 שנים מסיום התיכון |
| 9.5 | סטודנטים מכלל בני 20-25 |
| 1.8 | סטודנטים מתוך כלל האוכלוסייה |

בריאות

| | | |
|--------|-----------|---|
| 6.16 | 2018-2014 | שיעור פטירות מתוקנן ל-1,000 תושבים |
| 2.68 | | שיעור פריון כולל ל-1,000 תושבים |
| 937.7 | 2016-2014 | מספר מקרי סוכרת ממוצע לשנה |
| 106.14 | 2016-2014 | שיעור מקרי סוכרת מתוקנן ל-1,000 תושבים |
| | | בעלי עודף משקל/השמנת יתר (אחוזים) |
| 17.9 | 2017/18 | כיתה א |
| 38.5 | 2017/18 | כיתה ז |
| .. | 2015-2011 | מספר מקרי סרטן ממוצע לשנה, גברים |
| .. | 2015-2011 | שיעור מקרי סרטן מכל הסוגים מתוקנן ל-100,000 תושבים, גברים |
| .. | 2015-2011 | מספר מקרי סרטן ממוצע לשנה, נשים |
| .. | 2015-2011 | שיעור מקרי סרטן מכל הסוגים מתוקנן ל-100,000 תושבים, נשים |

תשתיות ושירותים עירוניים

| | | |
|-----|-------|--|
| גמר | התחלה | |
| - | - | סלילת כבישים חדשים, הרחבה ושיקום של כבישים |
| - | - | אורך (ק"מ) |
| - | - | שטח (אלפי מ"ר) |
| - | - | הנחת צינורות: מים (ק"מ) |
| - | - | ביוב (ק"מ) |
| - | - | תיעול (ק"מ) |

2018

מעלה עירון

מדד פריפריאליות 2015

| | |
|-------|--|
| 5 | אשכול: (מ-1 עד 10, 1 הפריפריאלי ביותר) |
| 0.146 | ערך מדד: |
| 138 | דירוג: (מ-1 עד 255, 1 הפריפריאלי ביותר) |
| 138 | דירוג לפי מרכיבי המדד: |
| 138 | מדד נגישות פוטנציאלית: (מ-1 עד 255, 1 הנגישות הנמוכה ביותר) |
| 146 | קרבה לגבול מחוז תל אביב: (מ-1 עד 255, 1 המרוחק ביותר) |

מדד חברתי-כלכלי 2015

| | |
|--------|------------------------------------|
| 2 | אשכול: (מ-1 עד 10, 1 הנמוך ביותר) |
| -1.193 | ערך מדד: |
| 25 | דירוג: (מ-1 עד 255, 1 הנמוך ביותר) |

מדד קומפקטיות 2018

| | |
|-------|---------------------------------------|
| 9 | אשכול: (מ-1 עד 10, 1 הקומפקטי ביותר) |
| 198 | דירוג: (מ-1 עד 197, 1 הקומפקטי ביותר) |
| 2.074 | ציון תקן: |

2018

אוכלוסייה במוסדות לינה

| סך הכל | אחוז מאוכל' הרשות |
|--------|---------------------------|
| - | מוסדות לינה |
| - | דיירי מוסדות לינה |
| - | בתי אבות ודיור מוגן |
| - | מוסדות חינוך |
| - | מוסדות דת |
| - | מוסדות אשפוז כולל הוסטלים |
| - | מוסדות אחרים |

שימושי קרקע 2013

| אחוז | קמ"ר | |
|-------|---------------|--------------------------------------|
| 100.0 | 6.13 | סך הכל שטח שיפוט |
| 36.2 | 2.22 | מגורים |
| 0.7 | 0.04 | חינוך והשכלה |
| 0.2 | 0.01 | בריאות ורווחה |
| - | - | שירותים ציבוריים |
| 0.2 | 0.01 | תרבות, פנאי, נופש וספורט |
| 0.2 | 0.01 | מסחר ומשרדים |
| 0.7 | 0.04 | תעשייה |
| 0.3 | 0.02 | תשתית ותחבורה |
| - | - | מבנים חקלאיים |
| - | - | גינון לנוי, פארק ציבורי |
| 8.0 | 0.49 | יער וחורש |
| 19.7 | 1.21 | מטעים |
| 0.2 | 0.01 | גידולי שדה |
| 33.6 | 2.07 | שטח פתוח אחר |
| 6,171 | (נפשות לקמ"ר) | צפיפות אוכלוסייה לשטח בנוי למגורים |
| 13.7 | (אלפים) | אוכלוסייה בסוף 2013 - סך הכל (אלפים) |

2018

מעלה עירון

נתוני ביצוע תקציב הרשות (אלפי ש"ח, אלא אם כן צוין אחרת)

| הוצאות | | הכנסות | |
|--------|--|---------|--|
| 99,024 | סך הכל תשלומים (תקציב רגיל ובלתי רגיל) | 95,335 | סך הכל תקבולים (תקציב רגיל ובלתי רגיל) |
| 92,615 | <u>תקציב רגיל - סך הכל</u> | 83,065 | <u>תקציב רגיל - סך הכל</u> |
| 6,244 | הוצאות לנפש (ש"ח) | 5,600 | הכנסות לנפש (ש"ח) |
| | לפי פיקי תקציב | | לפי פיקי תקציב |
| 7,894 | הנהלה וכלליות | 32,160 | מיסים ומענקים |
| 7,502 | שירותים מקומיים | 1,969 | שירותים מקומיים |
| 56,483 | שירותים ממלכתיים | 48,070 | שירותים ממלכתיים |
| 43,553 | מזה: חינוך | 38,637 | מזה: חינוך |
| 10,518 | רווחה | 7,926 | רווחה |
| 1,375 | תרבות | 1,507 | תרבות |
| 1,100 | מפעלים | 388 | מפעלים |
| - | מזה: מפעל המים | 4 | מזה: מפעל מים |
| 19,636 | תשלומים בלתי רגילים | 478 | תקבולים בלתי רגילים |
| | לפי סיווג כלכלי | | לפי סיווג כלכלי |
| 37,749 | עלות עבודה - סך הכל | 20,291 | הכנסות עצמיות - סך הכל |
| 28,621 | מזה: חינוך | 32 | מזה: חינוך |
| 2,642 | רווחה | 14 | רווחה |
| | | 9,900 | ארנונה - סך הכל גבייה |
| 30,281 | הוצאות לפעולות | | * למגורים |
| 1,783 | פירעון מלוות | 8,773 | סך הכל גבייה |
| 346 | הוצאות מימון | 19,385 | סך הכל חיובים נטו |
| | | 45.3 % | יחס גבייה לכלל החיובים |
| | | 7,327 | גבייה השנה (קרן + ריבית) |
| | | 16,895 | חיוב בשנת החשבון |
| | | 43.4 % | יחס גבייה השנה לחיוב השנה |
| 712 | העברות והוצאות חד-פעמיות (כולל כיסוי גירעון מצטבר) | 7,756 | פטורים, שחרורים והנחות |
| | | 1,446 | גביית פיגורים (קרן + ריבית) |
| 21,744 | כלליות, השתתפויות ותמיכות | 1,127 | * לא למגורים - סך הכל גבייה |
| | | 10,345 | עצמיות אחרות |
| | | 62,774 | הכנסות מהממשלה - סך הכל |
| | | 38,605 | מזה: משרד החינוך |
| | | 7,912 | משרד הרווחה |
| | | 13,970 | מענק כללי |
| | | - | מענקים מיועדים |
| | | 507 | מענקים מיוחדים |
| | | - | מענקים להקטנת גירעון מצטבר |
| | | - | מלווה לאיזון |
| 6,409 | <u>תקציב בלתי רגיל - סך הכל</u> | 12,270 | <u>תקציב בלתי רגיל - סך הכל</u> |
| 5,872 | מזה: עבודות שבוצעו במשך השנה | - | מזה: השתתפות בעלי נכסים |
| - | העברת מלוות | 7,953 | השתתפות משרדי ממשלה |
| 537 | הוצאות אחרות | - | מלוות |
| | | 4,317 | הכנסות אחרות |
| | | | עודף/גירעון בתקציב הרגיל השנה |
| | | -9,550 | עודף/גירעון בתקציב הרגיל השנה ללא קבלת מלוות לאיזון |
| | | -9,550 | עודף/גירעון מצטבר בתקציב הרגיל לסוף שנה |
| | | -30,930 | עומס מלוות לפירעון בסוף השנה (כולל הפרשי הצמדה) |
| | | 9,983 | |

2018

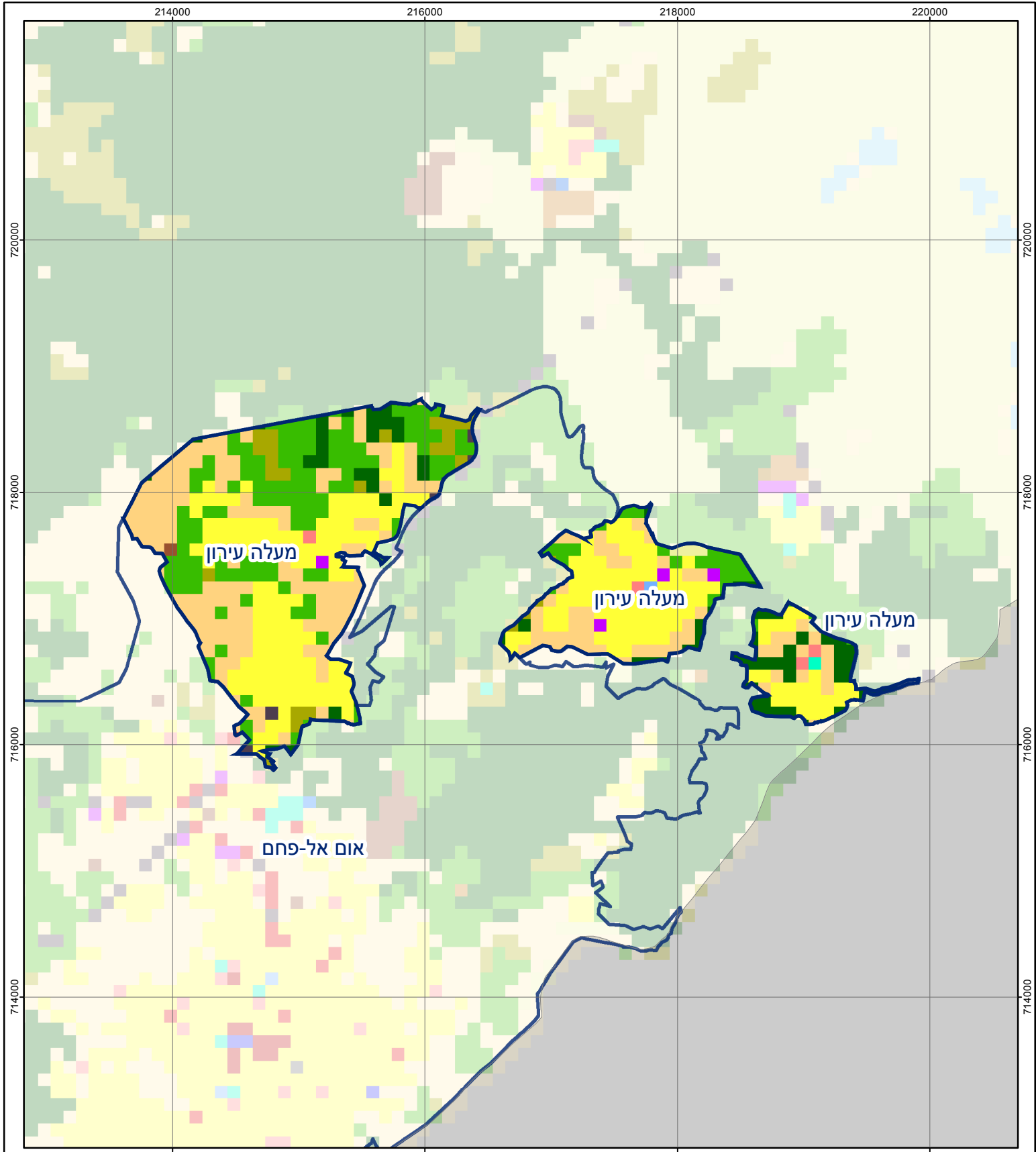
מעלה עירון

חיובי ארנונה* לפי סוג נכס (2017 ו-2018)

| חיוב באלפי ש"ח | | שטחים באלפי מ"ר | | סוג הנכס |
|----------------|---------------|-----------------|------------|-------------------------------------|
| 2018 | 2017 | 2018 | 2017 | |
| 19,050 | 18,748 | 544 | 545 | סך הכל |
| 17,519 | 17,149 | 505 | 505 | מגורים |
| 987 | 1,018 | 15 | 15 | משרדים, שירותים ומסחר |
| 202 | 198 | 5 | 5 | תעשייה |
| 213 | 218 | 5 | 5 | מלאכה |
| - | - | - | - | בנקים וחברות ביטוח |
| - | - | - | - | בתי מלון |
| - | - | - | - | חניונים |
| - | - | - | - | קרקע תפוסה |
| 123 | 122 | 14 | 15 | קרקע תפוסה המשמשת לעריכת אירועים |
| - | - | - | - | קרקע תפוסה במפעל עתיר שטח |
| - | - | - | - | אדמה חקלאית |
| 6 | 6 | - | - | מבנה חקלאי |
| - | - | - | - | אדמת בניין |
| - | - | - | - | מגורים שאינם בשימוש |
| - | - | - | - | מערכת סולרית הממוקמת על גג נכס |
| - | - | - | - | מערכת סולרית שאינה ממוקמת על גג נכס |
| - | - | - | - | קרקע תפוסה למערכת סולרית |
| - | 37 | - | - | יתר סוגי הנכסים |

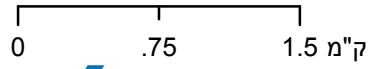
* חיובי ארנונה מתייחסים לנתוני חיוב ראשוני, שאינו כולל את השינויים בסכומי המס בשל הצמדה ואת הגידול הטבעי שחל במהלך השנה כתוצאה מתוספת נכסים.

מקור הנתונים: דוח כספי שנתי מבוקר ברשויות מקומיות, נספח א.



מעלה עירון

סוג רשות: מועצה מקומית
 סמל יישוב: 1327



מפת התמצאות



| שימושי קרקע: | | | |
|------------------------|---------------------------|---------------------|---------------------|
| כרייה וחציבה | מסחר ומגורים במרכז עירוני | חינוך והשכלה | הגנה ובריאות ורווחה |
| גופי מים | תחבורה | שירותי דת | שירותי דת |
| גינות לנוי פארק ציבורי | מסחר ומשרדים | חירום והצלה | שירותי מנהל ציבורי |
| יער וחורש | תעשייה | שירותי מנהל ציבורי | בתי עלמין |
| מטעים | מכלולי תשתית | בתי עלמין | תרבות פנאי וספורט |
| גידולי שדה | שירות לציבור ללא אפיון | תרבות פנאי וספורט | מלונאות ואירוח כפרי |
| שיחים בתה ועשבוני | מגורים | מלונאות ואירוח כפרי | |
| קרקע וסלע | מבנים חקלאיים | | |