

2018

מצפה רמון

כללי

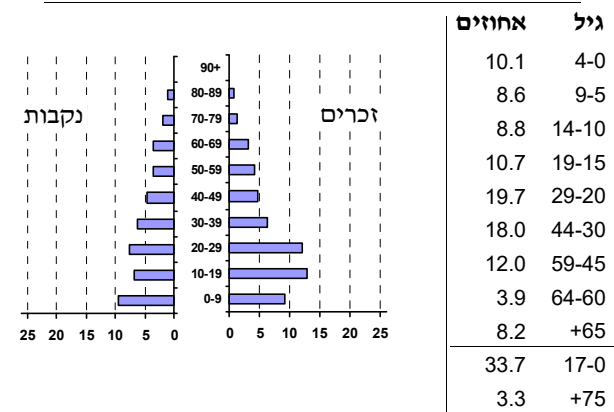
אחוזים	מספרים מוחלטים	קבוצת אוכלוסייה ודת
100.0	5,220	סך הכל
96.3		יהודים ואחרים
88.4		יהודים
אחוז גידול האוכלוסייה (לעומת שנה קודמת)		
-0.4		לידות חי
136		פטירות
19		ריבוי טבעי - סך הכל
117		שיעור ל-1,000 תושבים
22.4		פטירות תינוקות (ממוצע 2014-2018)
1.0		שיעור ל-1,000 לידות חי 2014-2018 (7.6)
291		הגירה בתוך הרשות
-173		מאזן הגירה פנימית
-155		מאזן הגירה - סך הכל
18		עולים בהשקעות ראשונה
11.1		גיל (אחוזים): 17-0
44.4		44-18
33.3		64-45
11.1		+65
16.6		אחוז עולי 1990+ מסך האוכלוסייה

סמל: 0099 מחוז: הדרום
 מעמד מוניציפלי: מועצה מקומית
 שנת קבלת מעמד מוניציפלי: 1964
 מספר חברי מועצה: 9
 סמל ושם ועדת תכנון ובנייה: 613 מצפה רמון
 מרחק מגבול מחוז תל אביב (2015) (ק"מ): 170.2
 מרחב ימי, רשויות הגובלות בחוף הים: 0

דמוגרפיה

אוכלוסייה בסוף 2018 - סך הכל (אלפים) 5.2
 זכרים 2.9
 נקבות 2.4
 יחס תלות (ל-1,000 תושבים בלתי תלויים) 863

התפלגות אוכלוסייה, לפי גיל ומין (אחוזים)



הגירה פנימית, לפי מין וגיל

גיל				מין		סך הכל	
+65	64-30	29-15	עד 14	נקבות	זכרים		
6	72	157	63	149	149	298	נכנסים
30	143	143	155	225	246	471	יוצאים

שכר ורווחה

מקבלי קצבאות בגין ילדים (סוף שנה)				מספר ילדים במשפחה		סך הכל		משפחות ילדים	
+5	4-3	2-1							
119	277	582	978	730	923	840	2,493		
נתוני 2017									
שכר חודשי ממוצע של שכיר במשך השנה									
% שינוי ריאלי לעומת שנה קודמת		ש"ח							
12.0		7,254	סך הכל						
15.3		9,183	גברים						
4.8		5,297	נשים						
מספר השכירים				2,432					
אחוז השכירים המשתכרים עד שכר מינימום				46.8					
מדד אי-השוויון - שכירים (מדד גיני, 0 שוויון מלא)				0.4253					
מספר העצמאים				133					
הכנסה חודשית ממוצעת של עצמאי במשך השנה (ש"ח)				8,133					
אחוז שינוי ריאלי לעומת שנה קודמת				6.6					
אחוז העצמאים המשתכרים עד מחצית השכר הממוצע				53.4					
מקבלי:									
52	דמי אבטלה - סך הכל (ממוצע חודשי)								
23	מזה: גברים								
..	הכשרה מקצועית								
40	גיל ממוצע (לא כולל חיילים)								
131	דמי אבטלה ממוצעים ליום (ש"ח)								
494	קצבאות זקנה ושאיירים (סוף שנה)								
40.7	מזה: אחוז מקבלי השלמת הכנסה								
272	גמלת הבטחת הכנסה (נפשות, במשך השנה)								
90	גמלאות (סוף שנה): סיעוד								
220	נכות כללית								
29	ניידות								
18	נכות מעבודה ותלויים								
מבוטחים בקופות חולים									
64.3	באחוזים: כללית								
33.4	מכבי								
1.7	מאוחדת								
0.6	לאומית								

2018

מצפה רמון

מים

תקבולים (אלפי מ"ק) פחת (אלפי מ"ק) אחוז הפחת מסך כל תקבולי המים צריכה, לפי ייעוד		
642		
29		
4.6		
אחוז מסך הכל	אלפי מ"ק	
100.0	613	סך הכל
100.0	613	ביתית (וכל צריכה אחרת)
0.0	0	חקלאית
צריכה ביתית (וכל צריכה אחרת), לפי ייעוד		
מ"ק לנפש	אחוז	אלפי מ"ק
117.4	100.0	613
45.5	38.8	238
5.7	4.9	30
23.0	19.6	120
6.6	5.6	34
1.7	1.5	9

תחבורה

1,564	כלי רכב מנועיים - סך הכל
1,294	מזה: כלי רכב פרטיים
7.9	גיל ממוצע של כלי רכב פרטי (שנים)
-	תאונות דרכים עם נפגעים (ת"ד) - סך הכל
-	קטלניות
-	קשות
-	קלות
..	שיעור ל-1,000 תושבים
..	שיעור ל-1,000 כלי רכב
-	הרוגים

פסולת

2.1	פסולת מוצקה ביתית, מסחרית וגזם (ק"ג לנפש ליום)
5.0	אחוז מחזור

בנייה ודיוור

גמר בנייה	התחלת בנייה	
0.7	3.4	שטח - סך הכל (אלפי מ"ר)
0.7	1.7	מזה: למגורים (אלפי מ"ר)
..	4	מספר דירות
1,929		מספר דירות למגורים לפי מרשם מבנים ודירות

שטח וצפיפות

76.77	שטח (קמ"ר)
68.0	צפיפות לקמ"ר

חינוך

ילדים בגנים של משרד החינוך תשע"ח 2017/18				
סך הכל	גיל 3	גיל 4	גיל 5	גיל 6
320	106	110	98	6

תשע"ח* 2017/18	בתי ספר	כיתות	תלמידים	ממוצע תלמידים לכיתה
סך הכל	6	56	1,136	20
יסודי	4	38	681	18
על-יסודי	3	18	455	25
חטיבת ביניים	..	4	123	31
תיכון	..	14	332	24
זכאים לתעודות בגרות מבין תלמידי כיתות יב (אחוזים):				
סך הכל	61.0			
עמדו בדרישות הסף של האוניברסיטאות	57.6			

*החל משנת הלימודים תשע"ח, הנתונים לא כוללים חינוך מיוחד.

השכלה גבוהה

19.6	בעלי תארים מישראל מכלל בני 35-55
45.5	מסיימי יב שהחלו לימודים גבוהים בתוך 8 שנים מסיום התיכון
8.0	סטודנטים מכלל בני 20-25
3.4	סטודנטים מתוך כלל האוכלוסייה

בריאות

5.30	2018-2014	שיעור פטירות מתוקנן ל-1,000 תושבים
..		שיעור פריון כולל ל-1,000 תושבים
..	2016-2014	מספר מקרי סוכרת ממוצע לשנה
..	2016-2014	שיעור מקרי סוכרת מתוקנן ל-1,000 תושבים
..	2017/18	בעלי עודף משקל/השמנת יתר (אחוזים) כיתה א
..	2017/18	כיתה ז
..	2015-2011	מספר מקרי סרטן ממוצע לשנה, גברים
..	2015-2011	שיעור מקרי סרטן מכל הסוגים מתוקנן ל-100,000 תושבים, גברים
..	2015-2011	מספר מקרי סרטן ממוצע לשנה, נשים
..	2015-2011	שיעור מקרי סרטן מכל הסוגים מתוקנן ל-100,000 תושבים, נשים

תשתיות ושירותים עירוניים

גמר	התחלה	
-	-	סלילת כבישים חדשים, הרחבה ושיקום של כבישים
-	-	אורך (ק"מ)
-	-	שטח (אלפי מ"ר)
0.2	0.2	הנחת צינורות: מים (ק"מ)
-	5.5	ביוב (ק"מ)
-	-	תיעול (ק"מ)

2018

מצפה רמון

מדד פריפריאליות 2015

2	אשכול: (מ-1 עד 10, 1 הפריפריאלי ביותר)
-1.514	ערך מדד:
5	דירוג: (מ-1 עד 255, 1 הפריפריאלי ביותר)
3	דירוג לפי מרכיבי המדד:
3	מדד נגישות פוטנציאלית: (מ-1 עד 255, 1 הנגישות הנמוכה ביותר)
9	קרבה לגבול מחוז תל אביב: (מ-1 עד 255, 1 המרוחק ביותר)

מדד חברתי-כלכלי 2015

3	אשכול: (מ-1 עד 10, 1 הנמוך ביותר)
-0.584	ערך מדד:
84	דירוג: (מ-1 עד 255, 1 הנמוך ביותר)
8	אשכול: (מ-1 עד 10, 1 הקומפקטי ביותר)
162	דירוג: (מ-1 עד 197, 1 הקומפקטי ביותר)
0.868	ציון תקן:

מדד קומפקטיות 2018

2018 אוכלוסייה במוסדות לינה

אחוז מאוכל' הרשות	סך הכל	מוסדות לינה
	3	דיירי מוסדות לינה
	583	בתי אבות ודיור מוגן
-	4.85	מוסדות חינוך
-	6.32	מוסדות דת
-	-	מוסדות אשפוז כולל הוסטלים
-	-	מוסדות אחרים

שימושי קרקע 2013

אחוז	קמ"ר	
100.0	77.07	סך הכל שטח שיפוט
0.9	0.72	מגורים
0.1	0.08	חינוך והשכלה
-	0.02	בריאות ורווחה
-	0.03	שירותים ציבוריים
0.3	0.20	תרבות, פנאי, נופש וספורט
-	0.02	מסחר ומשרדים
0.5	0.41	תעשייה
0.6	0.49	תשתית ותחבורה
-	-	מבנים חקלאיים
-	0.03	גינון לנוי, פארק ציבורי
0.1	0.06	יער וחורש
-	0.01	מטעים
0.7	0.51	גידולי שדה
96.8	74.49	שטח פתוח אחר
6,944	(נפשות לקמ"ר)	צפיפות אוכלוסייה לשטח בנוי למגורים
5.0	(אלפים)	אוכלוסייה בסוף 2013 - סך הכל (אלפים)

2018

מצפה רמון

נתוני ביצוע תקציב הרשות (אלפי ש"ח, אלא אם כן צוין אחרת)

הוצאות		הכנסות	
97,091	סך הכל תשלומים (תקציב רגיל ובלתי רגיל)	92,681	סך הכל תקבולים (תקציב רגיל ובלתי רגיל)
80,239	תקציב רגיל - סך הכל	80,240	תקציב רגיל - סך הכל
15,371	הוצאות לנפש (ש"ח)	15,372	הכנסות לנפש (ש"ח)
	לפי פרקי תקציב		לפי פרקי תקציב
8,206	הנהלה וכלליות	45,862	מיסים ומענקים
16,310	שירותים מקומיים	5,301	שירותים מקומיים
35,296	שירותים ממלכתיים	26,103	שירותים ממלכתיים
21,757	מזה: חינוך	18,356	מזה: חינוך
7,970	רווחה	6,047	רווחה
3,487	תרבות	1,269	תרבות
1,357	מפעלים	982	מפעלים
-	מזה: מפעל המים	7	מזה: מפעל מים
19,070	תשלומים בלתי רגילים	1,992	תקבולים בלתי רגילים
	לפי סיווג כלכלי		לפי סיווג כלכלי
24,938	עלות עבודה - סך הכל	34,893	הכנסות עצמיות - סך הכל
10,048	מזה: חינוך	991	מזה: חינוך
1,292	רווחה	66	רווחה
		15,402	ארנונה - סך הכל גבייה
29,252	הוצאות לפעולות		* למגורים
		8,273	סך הכל גבייה
2,084	פירעון מלוות	9,515	סך הכל חיובים נטו
149	הוצאות מימון	86.9 %	יחס גבייה לכלל החיובים
		7,989	גבייה השנה (קרן + ריבית)
		12,075	חיוב בשנת החשבון
382	העברות והוצאות חד-פעמיות (כולל כיסוי גירעון מצטבר)	66.2 %	יחס גבייה השנה לחיוב השנה
		3,583	פטורים, שחרורים והנחות
		284	גביית פיגורים (קרן + ריבית)
23,434	כלליות, השתתפויות ותמיכות	7,129	* לא למגורים - סך הכל גבייה
		18,434	עצמיות אחרות
		45,347	הכנסות מהממשלה - סך הכל
		16,914	מזה: משרד החינוך
		6,043	משרד הרווחה
		2,984	מענק כללי
		1,078	מענקים מיועדים
		13,751	מענקים מיוחדים
		36	מענקים להקטנת גירעון מצטבר
		-	מלווה לאיזון
16,852	תקציב בלתי רגיל - סך הכל	12,441	תקציב בלתי רגיל - סך הכל
12,519	מזה: עבודות שבוצעו במשך השנה	-	מזה: השתתפות בעלי נכסים
-	העברת מלוות	5,576	השתתפות משרדי ממשלה
4,333	הוצאות אחרות	-	מלוות
		6,865	הכנסות אחרות
			עודף/גירעון בתקציב הרגיל השנה
			עודף/גירעון בתקציב הרגיל השנה ללא קבלת מלוות לאיזון
		-6,299	עודף/גירעון מצטבר בתקציב הרגיל לסוף שנה
		10,500	עומס מלוות לפירעון בסוף השנה (כולל הפרשי הצמדה)

2018

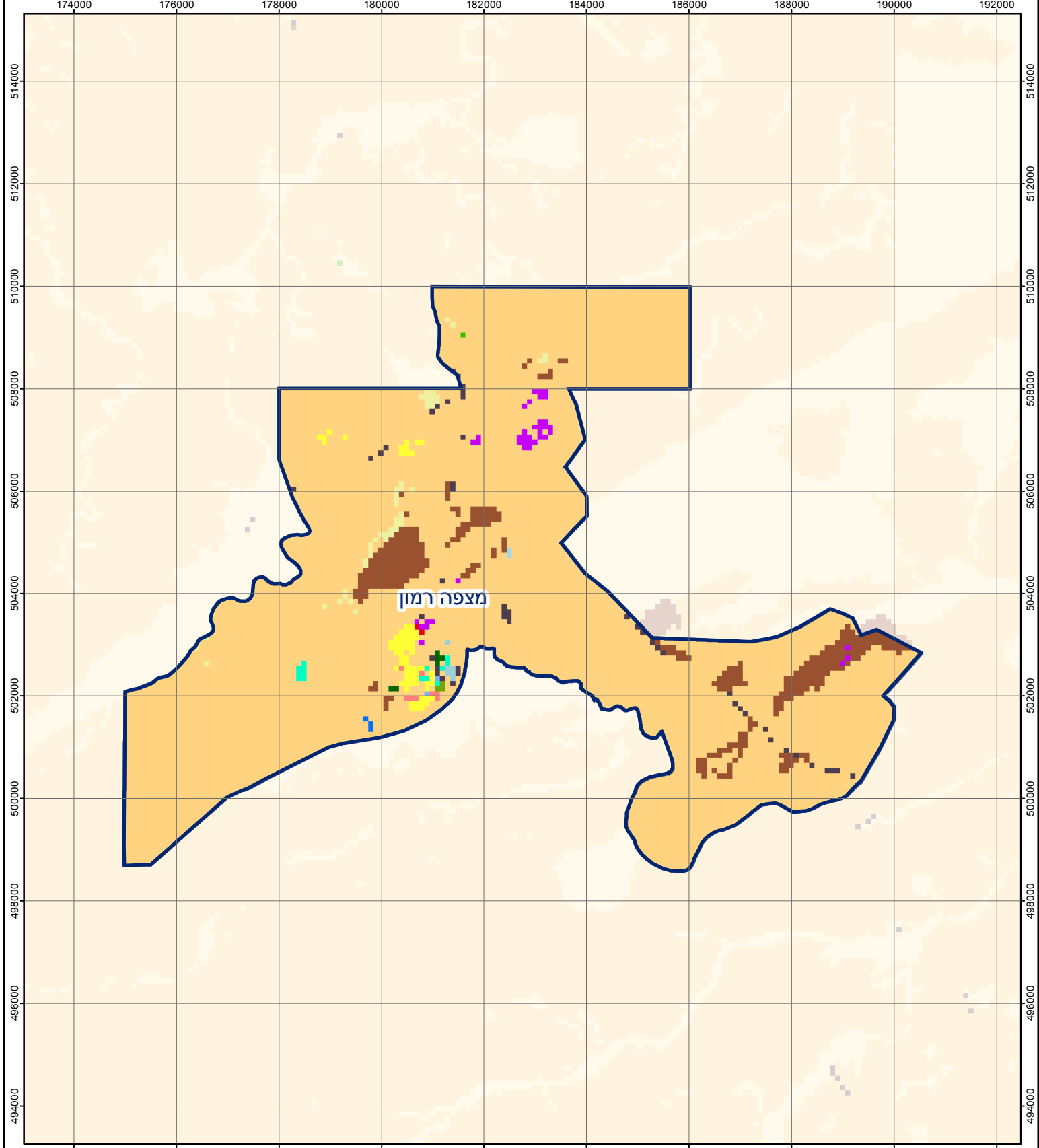
מצפה רמון

חיובי ארנונה* לפי סוג נכס (2017 ו-2018)

חיוב באלפי ש"ח		שטחים באלפי מ"ר		סוג הנכס
2018	2017	2018	2017	
29,057	28,579	3,248	3,350	סך הכל
9,945	9,626	253	251	מגורים
3,462	3,299	43	42	משרדים, שירותים ומסחר
1,445	1,604	23	25	תעשייה
357	430	6	7	מלאכה
156	168	-	-	בנקים וחברות ביטוח
2,262	2,051	35	32	בתי מלון
-	-	-	-	חניונים
7,652	7,696	2,626	2,666	קרקע תפוסה
-	-	-	-	קרקע תפוסה המשמשת לעריכת אירועים
-	-	-	-	קרקע תפוסה במפעל עתיר שטח
13	20	113	179	אדמה חקלאית
18	16	1	1	מבנה חקלאי
-	-	-	-	אדמת בניין
-	-	-	-	מגורים שאינם בשימוש
-	-	-	-	מערכת סולרית הממוקמת על גג נכס
-	-	-	-	מערכת סולרית שאינה ממוקמת על גג נכס
-	-	-	-	קרקע תפוסה למערכת סולרית
3,747	3,667	148	148	יתר סוגי הנכסים

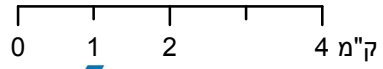
* חיובי ארנונה מתייחסים לנתוני חיוב ראשוני, שאינם כוללים את השינויים בסכומי המס בשל הצמדה ואת הגידול הטבעי שחל במהלך השנה כתוצאה מתוספת נכסים.

מקור הנתונים: דוח כספי שנתי מבוקר ברשויות מקומיות, נספח א.



מצפה רמון

סוג רשות: מועצה מקומית
 סמל יישוב: 99



מפת התמצאות



שימושי קרקע:			
כרייה וחציבה	מסחר ומגורים במרכז עירוני	חינוך והשכלה	תחבורה
גופי מים	תחבורה	בריאות ורווחה	מסחר ומשרדים
גינות לנוי פארק ציבורי	מסחר ומשרדים	שירותי דת	תעשייה
יער וחורש	תעשייה	חירום והצלה	מכלולי תשתית
מטעים	מכלולי תשתית	שירותי מנהל ציבורי	שירות לציבור ללא אפיון
גידולי שדה	שירות לציבור ללא אפיון	בתי עלמין	מגורים
שיחים בתה ועשבוני	מגורים	תרבות פנאי וספורט	מבנים חקלאיים
קרקע וסלע	מבנים חקלאיים	מלונאות ואירוח כפרי	