

2018

סאג'ור

כללי

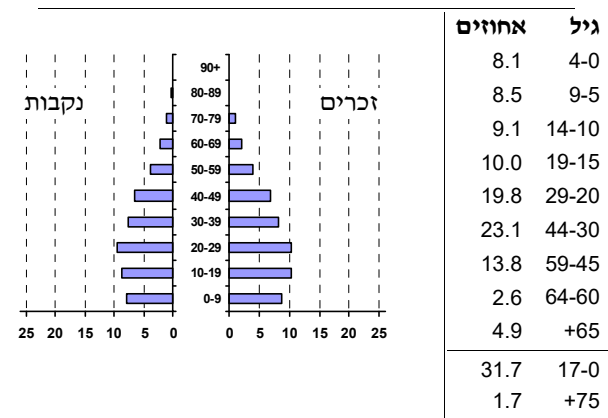
מספרים מוחלטים	מחוזים	קבוצת אוכלוסייה ודת
4,209	100.0	סך הכל
0.0	..	ערבים
..	100.0	מוסלמים
..	..	נוצרים
..	100.0	דרוזים
1.5	76	אחוז גידול האוכלוסייה (לעומת שנה קודמת)
9	76	לידות חי
9	76	פטירות
67	16.0	ריבוי טבעי - סך הכל
16.0	..	שיעור ל-1,000 תושבים
..	..	פטירות תינוקות (ממוצע 2014-2018)
-	..	שיעור ל-1,000 לידות חי 2014-2018
..	..	הגירה בתוך הרשות
13	..	מאזן הגירה פנימית
13	..	מאזן הגירה - סך הכל

סמל: 0525 מחוז: הצפון
 מעמד מוניציפלי: מועצה מקומית
 שנת קבלת מעמד מוניציפלי: 1992
 מספר חברי מועצה: 9
 סמל ושם ועדת תכנון ובנייה: 260 בקעת בית הכרם
 מרחק מגבול מחוז תל אביב (2015) (ק"מ): 118.5
 מרחב ימי, רשויות הגובלות בחוף הים: 0

דמוגרפיה

אוכלוסייה בסוף 2018 - סך הכל (אלפים) 4.2
 זכרים 2.2
 נקבות 2.0
 יחס תלות (ל-1,000 תושבים בלתי תלויים) 684

התפלגות אוכלוסייה, לפי גיל ומין (אחוזים)



הגירה פנימית, לפי מין וגיל

גיל				מין		סך הכל	
+65	64-30	29-15	עד 14	נקבות	זכרים		
-	14	34	9	45	12	57	נכנסים
-	14	23	7	31	13	44	יוצאים

שכר ורווחה

מקבלי קצבאות בגין ילדים (סוף שנה)				מקבלי:	
מספר ילדים במשפחה				דמי אבטלה - סך הכל (ממוצע חודשי)	
+5	4-3	2-1	סך הכל	29	מזה: גברים
8	189	444	641	14	הכשרה מקצועית
45	611	676	1,332	33	גיל ממוצע (לא כולל חיילים)
נתוני 2017				85	דמי אבטלה ממוצעים ליום (ש"ח)
שכר חודשי ממוצע של שכיר במשך השנה				220	קצבאות זקנה ושאימים (סוף שנה)
% שינוי ריאלי לעומת שנה קודמת		ש"ח		10.9	מזה: אחוז מקבלי השלמת הכנסה
15.7	7,526	סך הכל		117	גמלת הבטחת הכנסה (נפשות, במשך השנה)
17.3	9,728	גברים		45	גמלאות (סוף שנה): סיעוד
6.7	4,749	נשים		162	נכות כללית
1,967	מספר השכירים			13	ניידות
44.9	אחוז השכירים המשתכרים עד שכר מינימום			11	נכות מעבודה ותלויים
0.4071	מדד אי-השוויון - שכירים (מדד גייני, 0 שוויון מלא)			מבוטחים בקופות חולים	
107	מספר העצמאים			28.8	באחוזים: כללית
5,636	הכנסה חודשית ממוצעת של עצמאי במשך השנה (ש"ח)			8.5	מכבי
10.8	אחוז שינוי ריאלי לעומת שנה קודמת			37.2	מאוחדת
63.6	אחוז העצמאים המשתכרים עד מחצית השכר הממוצע			25.4	לאומית

2018

סאג'ור

מים

351 (אלפי מ"ק) תקבולים		
78 (אלפי מ"ק) פחת		
22.2 אחוז הפחת מסך כל תקבולי המים		
צריכה, לפי ייעוד		
אחוז מסך הכל	אלפי מ"ק	
100.0	273	סך הכל
99.4	271	ביתית (וכל צריכה אחרת)
0.6	2	חקלאית
צריכה ביתית (וכל צריכה אחרת), לפי ייעוד		
מ"ק לנפש	אחוז	אלפי מ"ק
64.5	100.0	271
52.5	81.4	221
4.8	7.4	20
0.0	0.1	0
4.4	6.8	19
2.0	3.1	9

תחבורה

1,546	כלי רכב מנועיים - סך הכל
1,356	מזה: כלי רכב פרטיים
7.5	גיל ממוצע של כלי רכב פרטי (שנים)
1	תאונות דרכים עם נפגעים (ת"ד) - סך הכל
-	קטלניות
-	קשות
1	קלות
0.2	שיעור ל-1,000 תושבים
0.7	שיעור ל-1,000 כלי רכב
-	הרוגים

פסולת

1.1	פסולת מוצקה ביתית, מסחרית וגזם (ק"ג לנפש ליום)
0.0	אחוז מחזור

בנייה ודיוור

גמר בנייה	התחלת בנייה	
5.5	2.5	שטח - סך הכל (אלפי מ"ר)
5.5	2.5	מזה: למגורים (אלפי מ"ר)
23	11	מספר דירות
896		מספר דירות למגורים לפי מרשם מבנים ודירות

שטח וצפיפות

3.57	שטח (קמ"ר)
..	צפיפות לקמ"ר

חינוך

ילדים בגנים של משרד החינוך תשע"ח 2017/18				
סך הכל	גיל 3	גיל 4	גיל 5	גיל 6
197	66	56	71	4

תשע"ח* 2017/18	בתי ספר	כיתות	תלמידים	ממוצע תלמידים לכיתה
סך הכל	..	32	750	23
יסודי	..	15	389	26
על-יסודי	..	17	361	21
חטיבת ביניים	..	8	196	25
תיכון	..	9	165	18
זכאים לתעודות בגרות מבין תלמידי כיתות יב (אחוזים):				
סך הכל	65.3			
עמדו בדרישות הסף של האוניברסיטאות	53.3			

*החל משנת הלימודים תשע"ח, הנתונים לא כוללים חינוך מיוחד.

השכלה גבוהה

2019	אחוז
14.1	בעלי תארים מישראל מכלל בני 35-55
..	מסיימי יב שהחלו לימודים גבוהים בתוך 8 שנים מסיום התיכון
12.7	סטודנטים מכלל בני 20-25
3.0	סטודנטים מתוך כלל האוכלוסייה

בריאות

4.50	2018-2014	שיעור פטירות מתוקנן ל-1,000 תושבים
..	..	שיעור פריון כולל ל-1,000 תושבים
..	2016-2014	מספר מקרי סוכרת ממוצע לשנה
..	2016-2014	שיעור מקרי סוכרת מתוקנן ל-1,000 תושבים
..	2017/18	בעלי עודף משקל/השמנת יתר (אחוזים) כיתה א
..	2017/18	כיתה ז
..	2015-2011	מספר מקרי סרטן ממוצע לשנה, גברים
..	2015-2011	שיעור מקרי סרטן מכל הסוגים מתוקנן ל-100,000 תושבים, גברים
..	2015-2011	מספר מקרי סרטן ממוצע לשנה, נשים
..	2015-2011	שיעור מקרי סרטן מכל הסוגים מתוקנן ל-100,000 תושבים, נשים

תשתיות ושירותים עירוניים

גמר	התחלה	
1.2	1.2	סלילת כבישים חדשים, הרחבה ושיקום של כבישים אורך (ק"מ)
7.7	7.7	שטח (אלפי מ"ר)
0.9	0.9	הנחת צינורות: מים (ק"מ)
0.6	0.6	ביוב (ק"מ)
-	-	תיעול (ק"מ)

2018

סאג'ור

מדד פריפריאליות 2015

3	אשכול: (מ-1 עד 10, 1 הפריפריאלי ביותר)
-0.512	ערך מדד:
60	דירוג: (מ-1 עד 255, 1 הפריפריאלי ביותר)
	דירוג לפי מרכיבי המדד:
84	מדד נגישות פוטנציאלית: (מ-1 עד 255, 1 הנגישות הנמוכה ביותר)
40	קרבה לגבול מחוז תל אביב: (מ-1 עד 255, 1 המרוחק ביותר)

מדד חברתי-כלכלי 2015

3	אשכול: (מ-1 עד 10, 1 הנמוך ביותר)
-0.597	ערך מדד:
81	דירוג: (מ-1 עד 255, 1 הנמוך ביותר)

מדד קומפקטיות 2018

4	אשכול: (מ-1 עד 10, 1 הקומפקטי ביותר)
75	דירוג: (מ-1 עד 197, 1 הקומפקטי ביותר)
-0.464	ציון תקן:

2018

אוכלוסייה במוסדות לינה

סך הכל	אחוז מאוכל' הרשות
-	מוסדות לינה
-	דיירי מוסדות לינה
-	בתי אבות ודיור מוגן
-	מוסדות חינוך
-	מוסדות דת
-	מוסדות אשפוז כולל הוסטלים
-	מוסדות אחרים

שימושי קרקע 2013

אחוז	קמ"ר	
100.0	3.54	סך הכל שטח שיפוט
22.9	0.81	מגורים
0.3	0.01	חינוך והשכלה
-	-	בריאות ורווחה
0.3	0.01	שירותים ציבוריים
0.8	0.03	תרבות, פנאי, נופש וספורט
-	-	מסחר ומשרדים
-	-	תעשייה
0.6	0.02	תשתית ותחבורה
-	-	מבנים חקלאיים
-	-	גינון לנוי, פארק ציבורי
-	-	יער וחורש
19.8	0.70	מטעים
0.3	0.01	גידולי שדה
55.0	1.95	שטח פתוח אחר
4,815	(נפשות לקמ"ר)	צפיפות אוכלוסייה לשטח בנוי למגורים
3.9	(אלפים)	אוכלוסייה בסוף 2013 - סך הכל (אלפים)

2018

סאג'ור

נתוני ביצוע תקציב הרשות (אלפי ש"ח, אלא אם כן צוין אחרת)

הוצאות		הכנסות	
44,406	סך הכל תשלומים (תקציב רגיל ובלתי רגיל)	43,224	סך הכל תקבולים (תקציב רגיל ובלתי רגיל)
29,505	תקציב רגיל - סך הכל	23,428	תקציב רגיל - סך הכל
7,010	הוצאות לנפש (ש"ח)	5,566	הכנסות לנפש (ש"ח)
	לפי פרקי תקציב		לפי פרקי תקציב
5,720	הנהלה וכלליות	13,493	מיסים ומענקים
3,681	שירותים מקומיים	404	שירותים מקומיים
13,170	שירותים ממלכתיים	8,462	שירותים ממלכתיים
7,220	מזה: חינוך	4,838	מזה: חינוך
4,051	רווחה	2,806	רווחה
1,876	תרבות	818	תרבות
1,538	מפעלים	188	מפעלים
180	מזה: מפעל המים	188	מזה: מפעל מים
5,396	תשלומים בלתי רגילים	881	תקבולים בלתי רגילים
	לפי סיווג כלכלי		לפי סיווג כלכלי
12,521	עלות עבודה - סך הכל	5,461	הכנסות עצמיות - סך הכל
4,005	מזה: חינוך	38	מזה: חינוך
1,756	רווחה	-	רווחה
		2,711	ארנונה - סך הכל גבייה
6,254	הוצאות לפעולות		* למגורים
		2,455	סך הכל גבייה
2,357	פירעון מלוות	4,843	סך הכל חיובים נטו
162	הוצאות מימון	50.7 %	יחס גבייה לכלל החיובים
		2,381	גבייה השנה (קרן + ריבית)
		5,030	חיוב בשנת החשבון
2,216	העברות והוצאות חד-פעמיות (כולל כיסוי גירעון מצטבר)	47.3 %	יחס גבייה השנה לחיוב השנה
		1,544	פטורים, שחרורים והנחות
		74	גביית פיגורים (קרן + ריבית)
5,995	כלליות, השתתפויות ותמיכות	256	* לא למגורים - סך הכל גבייה
		2,712	עצמיות אחרות
		17,967	הכנסות מהממשלה - סך הכל
		5,134	מזה: משרד החינוך
		2,470	משרד הרווחה
		9,330	מענק כללי
		-	מענקים מיועדים
		260	מענקים מיוחדים
		-	מענקים להקטנת גירעון מצטבר
		-	מלווה לאיזון
14,901	תקציב בלתי רגיל - סך הכל	19,796	תקציב בלתי רגיל - סך הכל
14,834	מזה: עבודות שבוצעו במשך השנה	-	מזה: השתתפות בעלי נכסים
-	העברת מלוות	8,844	השתתפות משרדי ממשלה
67	הוצאות אחרות	2,740	מלוות
		8,212	הכנסות אחרות
			עודף/גירעון בתקציב הרגיל השנה
		-6,077	עודף/גירעון בתקציב הרגיל השנה ללא קבלת מלוות לאיזון
		-6,077	עודף/גירעון מצטבר בתקציב הרגיל לסוף שנה
		-8,954	עומס מלוות לפירעון בסוף השנה (כולל הפרשי הצמדה)
		11,351	

2018

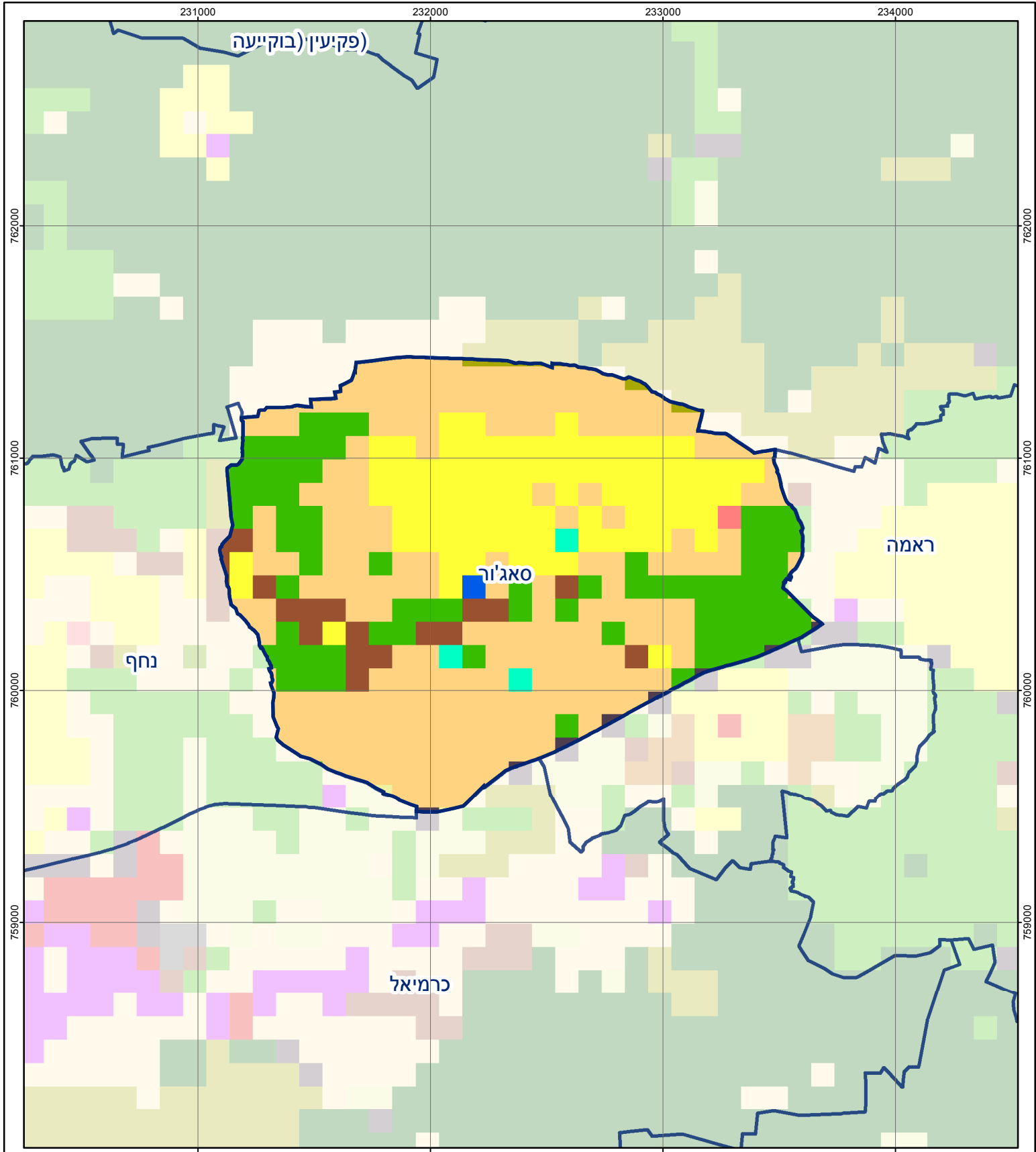
סאג'ור

חיובי ארנונה* לפי סוג נכס (2017 ו-2018)

חיוב באלפי ש"ח		שטחים באלפי מ"ר		סוג הנכס
2018	2017	2018	2017	
5,105	5,013	172	172	סך הכל
4,691	4,587	134	133	מגורים
41	40	-	-	משרדים, שירותים ומסחר
29	31	1	1	תעשייה
118	126	2	2	מלאכה
-	-	-	-	בנקים וחברות ביטוח
-	5	-	-	בתי מלון
62	62	13	13	חניונים
52	51	12	12	קרקע תפוסה
-	-	-	-	קרקע תפוסה המשמשת לעריכת אירועים
-	2	-	-	קרקע תפוסה במפעל עתיר שטח
-	-	-	-	אדמה חקלאית
-	-	-	-	מבנה חקלאי
-	-	-	-	אדמת בניין
-	-	9	9	מגורים שאינם בשימוש
-	-	-	-	מערכת סולרית הממוקמת על גג נכס
-	-	-	-	מערכת סולרית שאינה ממוקמת על גג נכס
-	-	-	-	קרקע תפוסה למערכת סולרית
113	110	1	1	יתר סוגי הנכסים

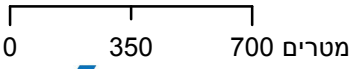
* חיובי ארנונה מתייחסים לנתוני חיוב ראשוני, שאינם כולל את השינויים בסכומי המס בשל הצמדה ואת הגידול הטבעי שחל במהלך השנה כתוצאה מתוספת נכסים.

מקור הנתונים: דוח כספי שנתי מבוקר ברשויות מקומיות, נספח א.

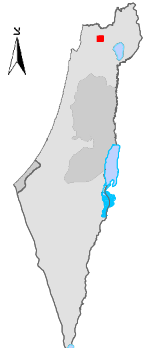


סאג'ור

סוג רשות: מועצה מקומית
 525 סמל יישוב:



מפת התמצאות



שימושי קרקע:		
כרייה וחציבה	מסחר ומגורים במרכז עירוני	חינוך והשכלה
גופי מים	תחבורה	בריאות ורווחה
גינות לנוי פארק ציבורי	מסחר ומשרדים	שירותי דת
יער וחורש	תעשייה	חירום והצלה
מטעים	מכלולי תשתית	שירותי מנהל ציבורי
גידולי שדה	שירות לציבור ללא אפיון	בתי עלמין
שיחים בתה ועשבוני	מגורים	תרבות פנאי וספורט
קרקע וסלע	מבנים חקלאיים	מלונאות ואירוח כפרי