

2018

עומר

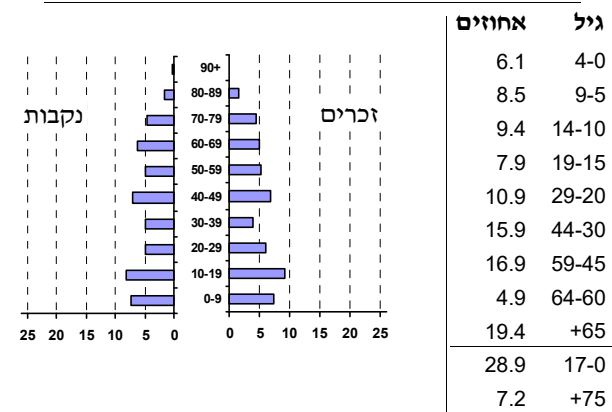
כללי

| אחוזים | מספרים מוחלטים | קבוצת אוכלוסייה ודת                     |
|--------|----------------|---|
| 100.0  | 7,586          | סך הכל                                  |
| 98.5   |                | יהודים ואחרים                           |
| 96.5   |                | יהודים                                  |
| -0.4   |                | אחוז גידול האוכלוסייה (לעומת שנה קודמת) |
| 82     |                | לידות חי                                |
| 49     |                | פטירות                                  |
| 33     |                | ריבוי טבעי - סך הכל                     |
| 4.3    |                | שיעור ל-1,000 תושבים                    |
| ..     |                | פטירות תינוקות (ממוצע 2014-2018)        |
| -      |                | שיעור ל-1,000 לידות חי 2014-2018        |
| 261    |                | הגירה בתוך הרשות                        |
| -39    |                | מאזן הגירה פנימית                       |
| -40    |                | מאזן הגירה - סך הכל                     |
| 14     |                | עולים בהשתקעות ראשונה                   |
| 42.9   | 17-0           | גיל (אחוזים):                           |
| 0.0    | 44-18          |   |
| 28.6   | 64-45          |   |
| 28.6   | +65            |   |
| 4.8    |                | אחוז עולי 1990+ מסך האוכלוסייה          |

סמל: 0666 מחוז: הדרום  
 מעמד מוניציפלי: מועצה מקומית  
 שנת קבלת מעמד מוניציפלי: 1974  
 מספר חברי מועצה: 9  
 סמל ושם ועדת תכנון ובנייה: 614 עומר  
 מרחק מגבול מחוז תל אביב (2015) (ק"מ): 92.3  
 מרחב ימי, רשויות הגובלות בחוף הים: 0

דמוגרפיה

אוכלוסייה בסוף 2018 - סך הכל (אלפים) 7.6  
 זכרים 3.8  
 נקבות 3.8  
 יחס תלות (ל-1,000 תושבים בלתי תלויים) 1,056



הגירה פנימית, לפי מין וגיל

| גיל |       |       |       | מין   |       | סך הכל |        |
|-----|-------|-------|-------|-------|-------|--------|--------|
| +65 | 64-30 | 29-15 | עד 14 | נקבות | זכרים |        |        |
| 29  | 156   | 41    | 117   | 185   | 158   | 343    | נכנסים |
| 51  | 157   | 93    | 81    | 175   | 207   | 382    | יוצאים |

שכר ורווחה

| מקבלי קצבאות בגין ילדים (סוף שנה)                       |                                     |        |        | מספר ילדים במשפחה |  | סך הכל | משפחות ילדים |
|---|-------------------------------------|--------|--------|-------------------|--|--------|--------------|
| +5  | 4-3                                 | 2-1    |        |                   |  |        |              |
| 103   | 352                                 | 537    | 992    |                   |  |        |              |
| 675   | 1,152                               | 829    | 2,656  |                   |  |        |              |
| <b>נתוני 2017</b>                                       |                                     |        |        |                   |  |        |              |
| <b>שכר חודשי ממוצע של שכיר במשך השנה</b>                |                                     |        |        |                   |  |        |              |
| % שינוי ריאלי לעומת שנה קודמת                           |                                     | ש"ח    |        |                   |  |        |              |
| 4.2   |                                     | 16,675 | סך הכל |                   |  |        |              |
| 3.5   |                                     | 20,312 | גברים  |                   |  |        |              |
| 5.1   |                                     | 12,981 | נשים   |                   |  |        |              |
| <b>מספר השכירים</b>                                     |                                     |        |        |                   |  |        |              |
| אחוז השכירים המשתכרים עד שכר מינימום 26.2               |                                     |        |        |                   |  |        |              |
| מדד אי-השוויון - שכירים (מדד גיני, 0 שוויון מלא) 0.4845 |                                     |        |        |                   |  |        |              |
| <b>מספר העצמאים</b> 243                                 |                                     |        |        |                   |  |        |              |
| הכנסה חודשית ממוצעת של עצמאי במשך השנה (ש"ח) 15,951     |                                     |        |        |                   |  |        |              |
| אחוז שינוי ריאלי לעומת שנה קודמת 2.2                    |                                     |        |        |                   |  |        |              |
| אחוז העצמאים המשתכרים עד מחצית השכר הממוצע 30.5         |                                     |        |        |                   |  |        |              |
| <b>מקבלי:</b>   |                                     |        |        |                   |  |        |              |
| 42  | דמי אבטלה - סך הכל (ממוצע חודשי)    |        |        |                   |  |        |              |
| 21  | מזה: גברים                          |        |        |                   |  |        |              |
| ..  | הכשרה מקצועית                       |        |        |                   |  |        |              |
| 38  | גיל ממוצע (לא כולל חיילים)          |        |        |                   |  |        |              |
| 186   | דמי אבטלה ממוצעים ליום (ש"ח)        |        |        |                   |  |        |              |
| 1,448   | קצבאות זקנה ושאיירים (סוף שנה)      |        |        |                   |  |        |              |
| 2.1   | מזה: אחוז מקבלי השלמת הכנסה         |        |        |                   |  |        |              |
| 24  | גמלת הבטחת הכנסה (נפשות, במשך השנה) |        |        |                   |  |        |              |
| 133   | גמלאות (סוף שנה): סיעוד             |        |        |                   |  |        |              |
| 181   | נכות כללית                          |        |        |                   |  |        |              |
| 50  | ניידות                              |        |        |                   |  |        |              |
| 66  | נכות מעבודה ותלויים                 |        |        |                   |  |        |              |
| <b>מבוטחים בקופות חולים</b>                             |                                     |        |        |                   |  |        |              |
| 63.6  | באחוזים: כללית                      |        |        |                   |  |        |              |
| 27.5  | מכבי                                |        |        |                   |  |        |              |
| 4.2   | מאוחדת                              |        |        |                   |  |        |              |
| 4.7   | לאומית                              |        |        |                   |  |        |              |

**2018**

**עומר**

**מים**

|   |                 |                        |
|---|-----------------|------------------------|
| 1,169 (אלפי מ"ק) <b>תקבולים</b>                           |                 |                        |
| 142 (אלפי מ"ק) <b>פחת</b>                                 |                 |                        |
| 12.1 אחוז הפחת מסך כל תקבולי המים <b>צריכה, לפי ייעוד</b> |                 |                        |
| <b>אחוז מסך הכל</b>                                       | <b>אלפי מ"ק</b> |                        |
| 100.0   | 1,028           | <b>סך הכל</b>          |
| 99.7  | 1,025           | ביתית (וכל צריכה אחרת) |
| 0.3   | 3               | חקלאית                 |
| <b>צריכה ביתית (וכל צריכה אחרת), לפי ייעוד</b>            |                 |                        |
| <b>מ"ק לנפש</b>   | <b>אחוז</b>     | <b>אלפי מ"ק</b>        |
| 135.1   | 100.0           | 1,025 <b>סך הכל</b>    |
| 106.4   | 78.8            | 807 מזה: למגורים       |
| 9.3   | 6.9             | 70 למוסדות הרשות       |
| 11.4  | 8.4             | 86 לגינון ציבורי       |
| 5.0   | 3.7             | 38 למסחר ומלאכה        |
| 3.0   | 2.2             | 23 לבנייה              |

**תחבורה**

|  |
|--|
| 5,149 <b>כלי רכב מנועיים - סך הכל</b>          |
| 4,456 <b>מזה: כלי רכב פרטיים</b>               |
| 5.8 <b>גיל ממוצע של כלי רכב פרטי (שנים)</b>    |
| 1 <b>תאונות דרכים עם נפגעים (ת"ד) - סך הכל</b> |
| - <b>קטלניות</b>                               |
| - <b>קשות</b>                                  |
| 1 <b>קלות</b>                                  |
| 0.1 <b>שיעור ל-1,000 תושבים</b>                |
| 0.2 <b>שיעור ל-1,000 כלי רכב</b>               |
| - <b>הרוגים</b>                                |

**פסולת**

|                                       |
|---------------------------------------|
| <b>פסולת מוצקה ביתית, מסחרית וגזם</b> |
| 1.9 <b>(ק"ג לנפש ליום)</b>            |
| 26.6 <b>אחוז מחזור</b>                |

**בנייה ודיוור**

|                  |                    |   |
|------------------|--------------------|---|
| <b>גמר בנייה</b> | <b>התחלת בנייה</b> |   |
| 2.6              | 6.5                | <b>שטח - סך הכל (אלפי מ"ר)</b>                  |
| 2.6              | 6.5                | <b>מזה: למגורים (אלפי מ"ר)</b>                  |
| 10               | 22                 | <b>מספר דירות</b>                               |
| 2,486            |                    | <b>מספר דירות למגורים לפי מרשם מבנים ודירות</b> |

**שטח וצפיפות**

|                           |
|---------------------------|
| 18.22 <b>שטח (קמ"ר)</b>   |
| 416.3 <b>צפיפות לקמ"ר</b> |

**חינוך**

|   |                |              |                |                            |
|---|----------------|--------------|----------------|----------------------------|
| <b>ילדים בגנים של משרד החינוך תשע"ח 2017/18</b>           |                |              |                |                            |
| <b>סך הכל</b>   | <b>גיל 3</b>   | <b>גיל 4</b> | <b>גיל 5</b>   | <b>גיל 6</b>               |
| 368   | 112            | 110          | 136            | 10                         |
| <b>תשע"ח* 2017/18</b>                                     | <b>בתי ספר</b> | <b>כיתות</b> | <b>תלמידים</b> | <b>ממוצע תלמידים לכיתה</b> |
| <b>סך הכל</b>   | ..             | 56           | 1,673          | 30                         |
| יסודי   | ..             | 29           | 826            | 28                         |
| על-יסודי  | ..             | 27           | 847            | 31                         |
| חטיבת ביניים  | ..             | 15           | 467            | 31                         |
| תיכון   | ..             | 12           | 380            | 32                         |
| <b>זכאים לתעודות בגרות מבין תלמידי כיתות יב (אחוזים):</b> |                |              |                |                            |
| <b>סך הכל</b>   | 88.6           |              |                |                            |
| <b>עמדו בדרישות הסף של האוניברסיטאות</b>                  | 86.4           |              |                |                            |

\*החל משנת הלימודים תשע"ח, הנתונים לא כוללים חינוך מיוחד.

**השכלה גבוהה**

|             |  |
|-------------|--|
| <b>2019</b> | <b>אחוז</b>  |
| 58.3        | <b>בעלי תארים מישראל מכלל בני 35-55</b>                        |
| ..          | <b>מסיימי יב שהחלו לימודים גבוהים בתוך 8 שנים מסיום התיכון</b> |
| 14.5        | <b>סטודנטים מכלל בני 20-25</b>                                 |
| 4.0         | <b>סטודנטים מתוך כלל האוכלוסייה</b>                            |

**בריאות**

|      |           |  |
|------|-----------|--|
| 4.10 | 2018-2014 | <b>שיעור פטירות מתוקנן ל-1,000 תושבים</b>                        |
| ..   |           | <b>שיעור פריון כולל ל-1,000 תושבים</b>                           |
| ..   | 2016-2014 | <b>מספר מקרי סוכרת ממוצע לשנה</b>                                |
| ..   | 2016-2014 | <b>שיעור מקרי סוכרת מתוקנן ל-1,000 תושבים</b>                    |
| ..   |           | <b>בעלי עודף משקל/השמנת יתר (אחוזים)</b>                         |
| ..   | 2017/18   | <b>כיתה א</b>  |
| ..   | 2017/18   | <b>כיתה ז</b>  |
| ..   | 2015-2011 | <b>מספר מקרי סרטן ממוצע לשנה, גברים</b>                          |
| ..   | 2015-2011 | <b>שיעור מקרי סרטן מכל הסוגים מתוקנן ל-100,000 תושבים, גברים</b> |
| ..   | 2015-2011 | <b>מספר מקרי סרטן ממוצע לשנה, נשים</b>                           |
| ..   | 2015-2011 | <b>שיעור מקרי סרטן מכל הסוגים מתוקנן ל-100,000 תושבים, נשים</b>  |

**תשתיות ושירותים עירוניים**

|            |              |   |
|------------|--------------|---|
| <b>גמר</b> | <b>התחלה</b> |   |
| -          | -            | <b>סלילת כבישים חדשים, הרחבה ושיקום של כבישים</b> |
| -          | -            | <b>אורך (ק"מ)</b>                                 |
| -          | -            | <b>שטח (אלפי מ"ר)</b>                             |
| 1.1        | 1.1          | <b>הנחת צינורות: מים (ק"מ)</b>                    |
| -          | -            | <b>ביוב (ק"מ)</b>                                 |
| -          | -            | <b>תיעול (ק"מ)</b>                                |

**2018**

**עומר**

**מדד פריפריאליות 2015**

|        |  |
|--------|--|
| 4      | אשכול: (מ-1 עד 10, 1 הפריפריאלי ביותר)                         |
| -0.375 | ערך מדד:   |
| 77     | דירוג: (מ-1 עד 255, 1 הפריפריאלי ביותר)                        |
|        | <b>דירוג לפי מרכיבי המדד:</b>                                  |
| 76     | מדד נגישות פוטנציאלית:<br>(מ-1 עד 255, 1 הנגישות הנמוכה ביותר) |
| 87     | קרבה לגבול מחוז תל אביב:<br>(מ-1 עד 255, 1 המרוחק ביותר)       |

**מדד חברתי-כלכלי 2015**

|       |                                    |
|-------|------------------------------------|
| 9     | אשכול: (מ-1 עד 10, 1 הנמוך ביותר)  |
| 1.935 | ערך מדד:                           |
| 252   | דירוג: (מ-1 עד 255, 1 הנמוך ביותר) |

**מדד קומפקטיות 2018**

|        |                                       |
|--------|---------------------------------------|
| 4      | אשכול: (מ-1 עד 10, 1 הקומפקטי ביותר)  |
| 95     | דירוג: (מ-1 עד 197, 1 הקומפקטי ביותר) |
| -0.256 | ציון תקן:                             |

**2018**

**אוכלוסייה במוסדות לינה**

| סך הכל | אחוז מאוכל' הרשות         |
|--------|---------------------------|
| -      | מוסדות לינה               |
| -      | דיירי מוסדות לינה         |
| -      | בתי אבות ודיור מוגן       |
| -      | מוסדות חינוך              |
| -      | מוסדות דת                 |
| -      | מוסדות אשפוז כולל הוסטלים |
| -      | מוסדות אחרים              |

**שימושי קרקע 2013**

| אחוז         | קמ"ר          |   |
|--------------|---------------|---|
| 100.0        | 18.30         | סך הכל שטח שיפוט                          |
| 12.8         | 2.35          | מגורים                                    |
| 0.4          | 0.07          | חינוך והשכלה                              |
| 0.1          | 0.01          | בריאות ורווחה                             |
| 0.1          | 0.01          | שירותים ציבוריים                          |
| 0.3          | 0.06          | תרבות, פנאי, נופש וספורט                  |
| 0.1          | 0.02          | מסחר ומשרדים                              |
| 0.5          | 0.09          | תעשייה                                    |
| 2.8          | 0.51          | תשתית ותחבורה                             |
| -            | -             | מבנים חקלאיים                             |
| 0.8          | 0.15          | גינון לנוי, פארק ציבורי                   |
| 1.5          | 0.27          | יער וחורש                                 |
| 5.4          | 0.99          | מטעים                                     |
| 35.5         | 6.50          | גידולי שדה                                |
| 39.7         | 7.27          | שטח פתוח אחר                              |
| <b>3,106</b> | (נפשות לקמ"ר) | <b>צפיפות אוכלוסייה לשטח בנוי למגורים</b> |
| 7.3          | (אלפים)       | אוכלוסייה בסוף 2013 - סך הכל (אלפים)      |

2018

עומר

נתוני ביצוע תקציב הרשות (אלפי ש"ח, אלא אם כן צוין אחרת)

| הוצאות |  | הכנסות |   |
|--------|--|--------|---|
| 96,101 | סך הכל תשלומים (תקציב רגיל ובלתי רגיל)             | 90,541 | סך הכל תקבולים (תקציב רגיל ובלתי רגיל)              |
| 81,494 | <b>תקציב רגיל - סך הכל</b>                         | 81,705 | <b>תקציב רגיל - סך הכל</b>                          |
| 10,743 | הוצאות לנפש (ש"ח)                                  | 10,770 | הכנסות לנפש (ש"ח)                                   |
|        | <b>לפי פרקי תקציב</b>                              |        | <b>לפי פרקי תקציב</b>                               |
| 8,217  | הנהלה וכלליות                                      | 38,701 | מיסים ומענקים                                       |
| 20,273 | שירותים מקומיים                                    | 4,343  | שירותים מקומיים                                     |
| 37,935 | שירותים ממלכתיים                                   | 27,072 | שירותים ממלכתיים                                    |
| 29,621 | מזה: חינוך   | 22,965 | מזה: חינוך  |
| 4,049  | רווחה  | 2,985  | רווחה   |
| 3,778  | תרבות  | 754    | תרבות   |
| 8,870  | מפעלים   | 10,178 | מפעלים  |
| 7,058  | מזה: מפעל המים                                     | 10,113 | מזה: מפעל מים                                       |
| 6,199  | תשלומים בלתי רגילים                                | 1,411  | תקבולים בלתי רגילים                                 |
|        | <b>לפי סיווג כלכלי</b>                             |        | <b>לפי סיווג כלכלי</b>                              |
| 37,747 | עלות עבודה - סך הכל                                | 58,721 | הכנסות עצמיות - סך הכל                              |
| 18,980 | מזה: חינוך   | 3,986  | מזה: חינוך  |
| 582    | רווחה  | 54     | רווחה   |
| 32,352 | הוצאות לפעולות                                     | 35,016 | ארנונה - סך הכל גבייה * למגורים                     |
| 1,110  | פירעון מלוות                                       | 25,490 | סך הכל גבייה  |
| 641    | הוצאות מימון                                       | 26,750 | סך הכל חיובים נטו                                   |
| 351    | העברות והוצאות חד-פעמיות (כולל כיסוי גירעון מצטבר) | 95.3 % | יחס גבייה לכלל החיובים                              |
| 9,293  | כלליות, השתתפויות ותמיכות                          | 24,582 | גבייה השנה (קרן + ריבית)                            |
|        |  | 28,781 | חיוב בשנת החשבון                                    |
|        |  | 85.4 % | יחס גבייה השנה לחיוב השנה                           |
|        |  | 3,317  | פטורים, שחרורים והנחות                              |
|        |  | 908    | גביית פיגורים (קרן + ריבית)                         |
|        |  | 9,526  | * לא למגורים - סך הכל גבייה                         |
|        |  | 19,665 | עצמיות אחרות  |
|        |  | 22,984 | הכנסות מהממשלה - סך הכל                             |
|        |  | 19,042 | מזה: משרד החינוך                                    |
|        |  | 2,930  | משרד הרווחה   |
|        |  | -      | מענק כללי   |
|        |  | -      | מענקים מיועדים                                      |
|        |  | 5      | מענקים מיוחדים                                      |
|        |  | -      | מענקים להקטנת גירעון מצטבר                          |
|        |  | -      | מלווה לאיזון  |
| 14,607 | <b>תקציב בלתי רגיל - סך הכל</b>                    | 8,836  | <b>תקציב בלתי רגיל - סך הכל</b>                     |
| 13,796 | מזה: עבודות שבוצעו במשך השנה                       | -      | מזה: השתתפות בעלי נכסים                             |
| -      | העברת מלוות  | 890    | השתתפות משרדי ממשלה                                 |
| 811    | הוצאות אחרות                                       | -      | מלוות   |
|        |  | 7,946  | הכנסות אחרות  |
|        |  | 211    | עודף/גירעון בתקציב הרגיל השנה                       |
|        |  | 211    | עודף/גירעון בתקציב הרגיל השנה ללא קבלת מלוות לאיזון |
|        |  | 5,546  | עודף/גירעון מצטבר בתקציב הרגיל לסוף שנה             |
|        |  | 2,378  | עומס מלוות לפירעון בסוף השנה (כולל הפרשי הצמדה)     |

**2018**

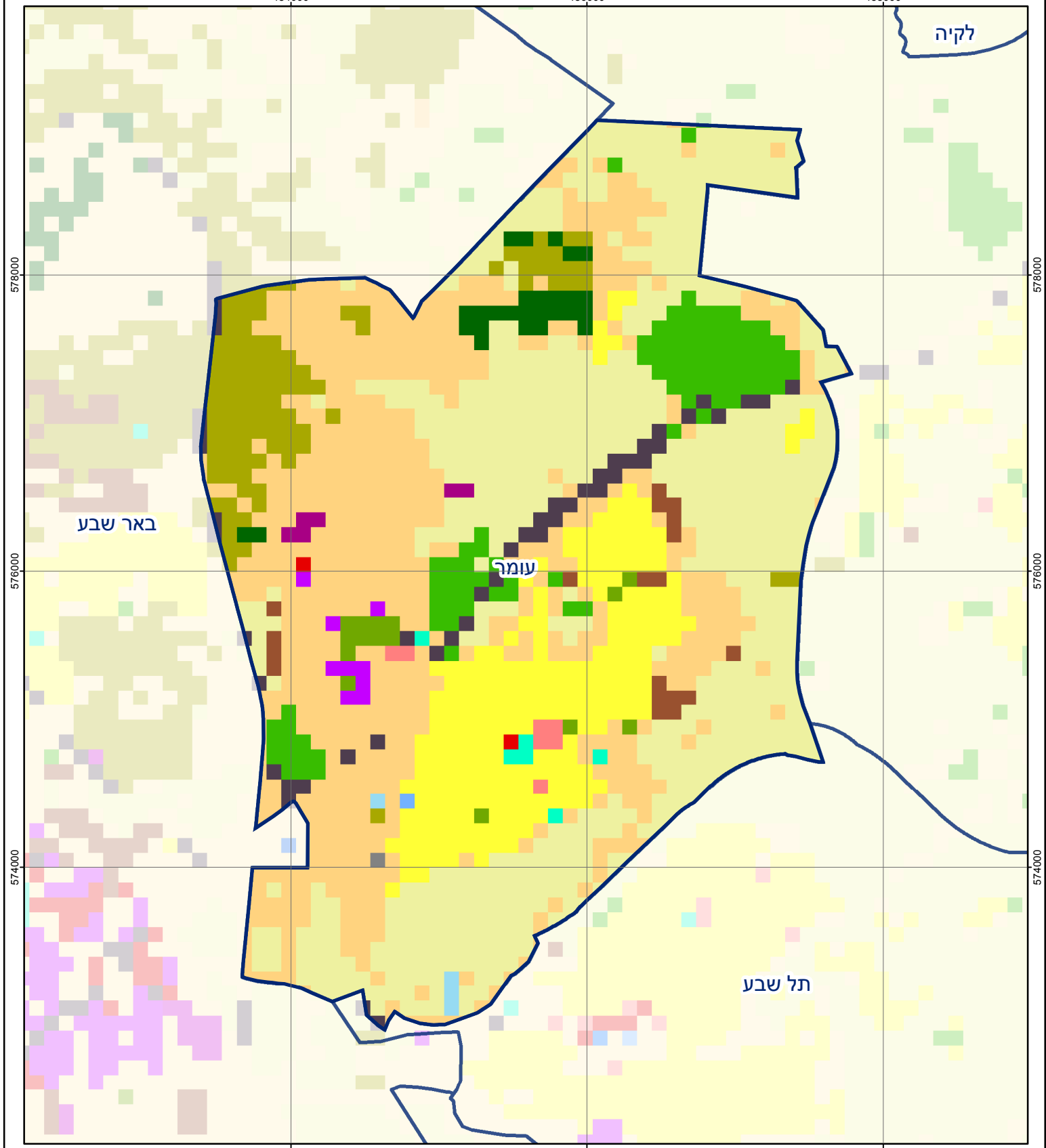
**עומר**

**חיובי ארנונה\* לפי סוג נכס (2017 ו-2018)**

| חיוב באלפי ש"ח |               | שטחים באלפי מ"ר |              | סוג הנכס                            |
|----------------|---------------|-----------------|--------------|-------------------------------------|
| 2018           | 2017          | 2018            | 2017         |                                     |
| <b>37,423</b>  | <b>35,914</b> | <b>3,453</b>    | <b>3,562</b> | <b>סך הכל</b>                       |
| 28,080         | 26,754        | 464             | 453          | מגורים                              |
| -              | -             | -               | -            | משרדים, שירותים ומסחר               |
| 7,381          | 7,211         | 55              | 55           | תעשייה                              |
| -              | -             | -               | -            | מלאכה                               |
| 518            | 518           | -               | -            | בנקים וחברות ביטוח                  |
| -              | -             | -               | -            | בתי מלון                            |
| -              | -             | -               | -            | חניונים                             |
| 12             | 12            | -               | -            | קרקע תפוסה                          |
| -              | -             | -               | -            | קרקע תפוסה המשמשת לעריכת אירועים    |
| -              | -             | -               | -            | קרקע תפוסה במפעל עתיר שטח           |
| 103            | 102           | 2,925           | 3,045        | אדמה חקלאית                         |
| -              | -             | -               | -            | מבנה חקלאי                          |
| -              | -             | -               | -            | אדמת בניין                          |
| -              | -             | -               | -            | מגורים שאינם בשימוש                 |
| -              | -             | -               | -            | מערכת סולרית הממוקמת על גג נכס      |
| -              | -             | -               | -            | מערכת סולרית שאינה ממוקמת על גג נכס |
| -              | -             | -               | -            | קרקע תפוסה למערכת סולרית            |
| 1,329          | 1,316         | 9               | 8            | יתר סוגי הנכסים                     |

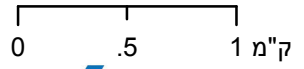
\* חיובי ארנונה מתייחסים לנתוני חיוב ראשוני, שאינו כולל את השינויים בסכומי המס בשל הצמדה ואת הגידול הטבעי שחל במהלך השנה כתוצאה מתוספת נכסים.

מקור הנתונים: דוח כספי שנתי מבוקר ברשויות מקומיות, נספח א.



### עומר

סוג רשות: מועצה מקומית  
 סמל יישוב: 666



### מפת התמצאות



| שימושי קרקע:           |                           |
|------------------------|---------------------------|
| כרייה וחציבה           | מסחר ומגורים במרכז עירוני |
| גופי מים               | תחבורה                    |
| גינון לנוי פארק ציבורי | מסחר ומשרדים              |
| יער וחורש              | תעשייה                    |
| מטעים                  | מכלולי תשתית              |
| גידולי שדה             | שירות לציבור ללא אפיון    |
| שיחים בתה ועשבוני      | מגורים                    |
| קרקע וסלע              | מבנים חקלאיים             |
| חינוך והשכלה           | בריאות ורווחה             |
| שירותי דת              | חירום והצלה               |
| שירותי מנהל ציבורי     | בתי עלמין                 |
| תרבות פנאי וספורט      | מלונאות ואירוח כפרי       |