

2018

עיילבון

כללי

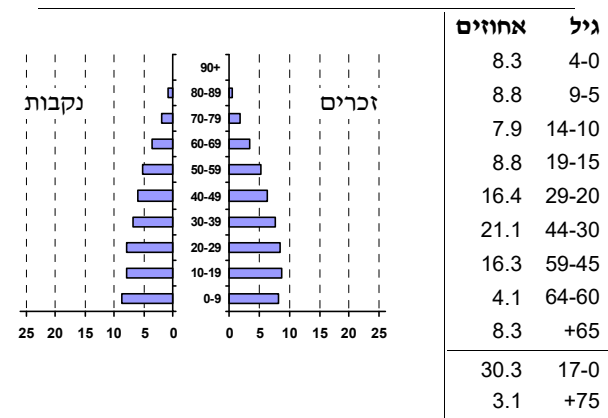
מספרים מוחלטים	קבוצת אוכלוסייה ודת	אחוזים
5,703	סך הכל	100.0
	ערבים	
29.0	מוסלמים	
71.0	נוצרים	
..	דרוזים	
2.1	אחוז גידול האוכלוסייה (לעומת שנה קודמת)	
99	לידות חי	
15	פטירות	
84	ריבוי טבעי - סך הכל	
14.9	שיעור ל-1,000 תושבים	
0.2	פטירות תינוקות (ממוצע 2014-2018)	
..	שיעור ל-1,000 לידות חי 2014-2018	
0	הגירה בתוך הרשות	
-15	מאזן הגירה פנימית	
-14	מאזן הגירה - סך הכל	

סמל: 0530 מחוז: הצפון
 מעמד מוניציפלי: מועצה מקומית
 שנת קבלת מעמד מוניציפלי: 1973
 מספר חברי מועצה: 9
 סמל ושם ועדת תכנון ובנייה: 251 הגליל המזרחי
 מרחק מגבול מחוז תל אביב (2015) (ק"מ): 107.4
 מרחב ימי, רשויות הגובלות בחוף הים: 0

דמוגרפיה

אוכלוסייה בסוף 2018 - סך הכל (אלפים) 5.7
 זכרים 2.9
 נקבות 2.8
 יחס תלות (ל-1,000 תושבים בלתי תלויים) 728

התפלגות אוכלוסייה, לפי גיל ומין (אחוזים)



הגירה פנימית, לפי מין וגיל

גיל				מין		סך הכל	
+65	64-30	29-15	עד 14	נקבות	זכרים		
..	23	35	20	53	27	80	נכנסים
-	34	29	32	58	37	95	יוצאים

שכר ורווחה

מקבלי קצבאות בגין ילדים (סוף שנה)				מקבלי:	
מספר ילדים במשפחה			סך הכל	דמי אבטלה - סך הכל (ממוצע חודשי)	
+5	4-3	2-1		מזה: גברים	מזה: נשים
21	226	498	745	..	הכשרה מקצועית
109	725	784	1,618	39	גיל ממוצע (לא כולל חיילים)
נתוני 2017				120	דמי אבטלה ממוצעים ליום (ש"ח)
שכר חודשי ממוצע של שכיר במשך השנה				478	קצבאות זקנה ושאימים (סוף שנה)
% שינוי ריאלי לעומת שנה קודמת		ש"ח		24.3	מזה: אחוז מקבלי השלמת הכנסה
8.2	7,859	סך הכל		232	גמלת הבטחת הכנסה (נפשות, במשך השנה)
8.4	9,561	גברים		130	גמלאות (סוף שנה): סיעוד
7.8	5,868	נשים		242	נכות כללית
2,548	מספר השכירים			25	ניידות
45.3	אחוז השכירים המשתכרים עד שכר מינימום			26	נכות מעבודה ותלויים
0.4194	מדד אי-השוויון - שכירים (מדד גייני, 0 שוויון מלא)			מבוטחים בקופות חולים	
215	מספר העצמאים			70.3	באחוזים: כללית
8,811	הכנסה חודשית ממוצעת של עצמאי במשך השנה (ש"ח)			4.5	מכבי
2.5	אחוז שינוי ריאלי לעומת שנה קודמת			8.0	מאוחדת
48.8	אחוז העצמאים המשתכרים עד מחצית השכר הממוצע			17.2	לאומית

עילבון

2018

חינוך

ילדים בגנים של משרד החינוך תשע"ח 2017/18				
סך הכל	גיל 3	גיל 4	גיל 5	גיל 6
316	103	109	99	5

תשע"ח* 2017/18	בתי ספר	כיתות	תלמידים	ממוצע תלמידים לכיתה
סך הכל	3	36	1,075	30
יסודי	..	18	511	28
על-יסודי	..	18	564	31
חטיבת ביניים	..	10	278	28
תיכון	..	8	286	36
זכאים לתעודות בגרות מבין תלמידי כיתות יב (אחוזים):				
סך הכל	51.4			
עמדו בדרישות הסף של האוניברסיטאות	46.7			

*החל משנת הלימודים תשע"ח, הנתונים לא כוללים חינוך מיוחד.

מים

429	תקבולים (אלפי מ"ק)	
21	פחת (אלפי מ"ק)	
5.0	אחוז הפחת מסך כל תקבולי המים	
צריכה, לפי ייעוד		
אחוז מסך הכל	אלפי מ"ק	
100.0	407	סך הכל
90.1	367	ביתית (וכל צריכה אחרת)
9.9	40	חקלאית
צריכה ביתית (וכל צריכה אחרת), לפי ייעוד		
מ"ק לנפש	אחוז	אלפי מ"ק
64.3	100.0	367
49.7	77.3	284
1.3	2.0	7
-	-	-
3.3	5.1	19
2.1	3.3	12

תחבורה

2,535	כלי רכב מנועיים - סך הכל
2,155	מזה: כלי רכב פרטיים
8.2	גיל ממוצע של כלי רכב פרטי (שנים)
7	תאונות דרכים עם נפגעים (ת"ד) - סך הכל
-	קטלניות
2	קשות
5	קלות
1.2	שיעור ל-1,000 תושבים
2.8	שיעור ל-1,000 כלי רכב
-	הרוגים

פסולת

	פסולת מוצקה ביתית, מסחרית וגזם
1.3	(ק"ג לנפש ליום)
0.6	אחוז מחזור

בנייה ודיוור

גמר בנייה	התחלת בנייה	
9.6	9.4	שטח - סך הכל (אלפי מ"ר)
7.0	9.4	מזה: למגורים (אלפי מ"ר)
33	43	מספר דירות
1,761		מספר דירות למגורים לפי מרשם מבנים ודירות

שטח וצפיפות

4.90	שטח (קמ"ר)
1,163.5	צפיפות לקמ"ר

השכלה גבוהה

2019	אחוז
בעלי תארים מישראל מכלל בני 35-55	19.8
מסיימי יב שהחלו לימודים גבוהים בתוך 8 שנים מסיום התיכון	..
סטודנטים מכלל בני 20-25	19.7
סטודנטים מתוך כלל האוכלוסייה	3.5

בריאות

3.90	2018-2014	שיעור פטירות מתוקנן ל-1,000 תושבים
..		שיעור פריון כולל ל-1,000 תושבים
..	2016-2014	מספר מקרי סוכרת ממוצע לשנה
..	2016-2014	שיעור מקרי סוכרת מתוקנן ל-1,000 תושבים
..		בעלי עודף משקל/השמנת יתר (אחוזים)
..	2017/18	כיתה א
..	2017/18	כיתה ז
..	2015-2011	מספר מקרי סרטן ממוצע לשנה, גברים
..	2015-2011	שיעור מקרי סרטן מכל הסוגים מתוקנן ל-100,000 תושבים, גברים
..	2015-2011	מספר מקרי סרטן ממוצע לשנה, נשים
..	2015-2011	שיעור מקרי סרטן מכל הסוגים מתוקנן ל-100,000 תושבים, נשים

תשתיות ושירותים עירוניים

גמר	התחלה	
		סלילת כבישים חדשים, הרחבה ושיקום של כבישים
0.6	0.6	אורך (ק"מ)
6.7	6.7	שטח (אלפי מ"ר)
-	-	הנחת צינורות: מים (ק"מ)
0.2	0.2	ביוב (ק"מ)
0.1	0.1	תיעול (ק"מ)

עיילבון

2018

מדד פריפריאליות 2015

3	אשכול: (מ-1 עד 10, 1 הפריפריאלי ביותר)
-0.474	ערך מדד:
66	דירוג: (מ-1 עד 255, 1 הפריפריאלי ביותר)
	דירוג לפי מרכיבי המדד:
78	מדד נגישות פוטנציאלית: (מ-1 עד 255, 1 הנגישות הנמוכה ביותר)
58	קרבה לגבול מחוז תל אביב: (מ-1 עד 255, 1 המרוחק ביותר)

מדד חברתי-כלכלי 2015

5	אשכול: (מ-1 עד 10, 1 הנמוך ביותר)
-0.083	ערך מדד:
119	דירוג: (מ-1 עד 255, 1 הנמוך ביותר)

מדד קומפקטיות 2018

3	אשכול: (מ-1 עד 10, 1 הקומפקטי ביותר)
39	דירוג: (מ-1 עד 197, 1 הקומפקטי ביותר)
-0.863	ציון תקן:

2018

אוכלוסייה במוסדות לינה

אחוז מאוכל' הרשות	סך הכל
..	מוסדות לינה
..	דיירי מוסדות לינה
..	בתי אבות ודיור מוגן
..	מוסדות חינוך
..	מוסדות דת
..	מוסדות אשפוז כולל הוסטלים
..	מוסדות אחרים

שימושי קרקע 2013

אחוז	קמ"ר	
100.0	4.83	סך הכל שטח שיפוט
18.0	0.87	מגורים
0.2	0.01	חינוך והשכלה
-	-	בריאות ורווחה
-	-	שירותים ציבוריים
0.4	0.02	תרבות, פנאי, נופש וספורט
-	-	מסחר ומשרדים
1.0	0.05	תעשייה
2.1	0.10	תשתית ותחבורה
-	-	מבנים חקלאיים
-	-	גינון לנוי, פארק ציבורי
30.0	1.45	יער וחורש
35.6	1.72	מטעים
3.1	0.15	גידולי שדה
9.6	0.46	שטח פתוח אחר
6,092	(נפשות לקמ"ר)	צפיפות אוכלוסייה לשטח בנוי למגורים
5.3	(אלפים)	אוכלוסייה בסוף 2013 - סך הכל (אלפים)

2018

עיילבון

נתוני ביצוע תקציב הרשות (אלפי ש"ח, אלא אם כן צוין אחרת)

הוצאות		הכנסות	
38,186	סך הכל תשלומים (תקציב רגיל ובלתי רגיל)	34,970	סך הכל תקבולים (תקציב רגיל ובלתי רגיל)
33,156	<u>תקציב רגיל - סך הכל</u>	31,455	<u>תקציב רגיל - סך הכל</u>
5,814	הוצאות לנפש (ש"ח)	5,516	הכנסות לנפש (ש"ח)
	לפי פרקי תקציב		לפי פרקי תקציב
5,631	הנהלה וכלליות	16,482	מיסים ומענקים
4,088	שירותים מקומיים	871	שירותים מקומיים
18,716	שירותים ממלכתיים	12,794	שירותים ממלכתיים
10,746	מזה: חינוך	7,243	מזה: חינוך
6,952	רווחה	5,016	רווחה
955	תרבות	535	תרבות
847	מפעלים	327	מפעלים
-	מזה: מפעל המים	115	מזה: מפעל מים
3,874	תשלומים בלתי רגילים	981	תקבולים בלתי רגילים
	לפי סיווג כלכלי		לפי סיווג כלכלי
13,542	עלות עבודה - סך הכל	10,992	הכנסות עצמיות - סך הכל
5,538	מזה: חינוך	244	מזה: חינוך
1,452	רווחה	124	רווחה
		6,018	ארנונה - סך הכל גבייה
11,761	הוצאות לפעולות		* למגורים
		4,586	סך הכל גבייה
1,335	פירעון מלוות	13,528	סך הכל חיובים נטו
142	הוצאות מימון	33.9 %	יחס גבייה לכלל החיובים
		3,510	גבייה השנה (קרן + ריבית)
		8,950	חיוב בשנת החשבון
158	העברות והוצאות חד-פעמיות (כולל כיסוי גירעון מצטבר)	39.2 %	יחס גבייה השנה לחיוב השנה
		2,100	פטורים, שחרורים והנחות
		1,076	גביית פיגורים (קרן + ריבית)
6,218	כלליות, השתתפויות ותמיכות	1,432	* לא למגורים - סך הכל גבייה
		4,606	עצמיות אחרות
		20,463	הכנסות מהממשלה - סך הכל
		6,951	מזה: משרד החינוך
		4,892	משרד הרווחה
		7,923	מענק כללי
		126	מענקים מיוחדים
		-	מענקים מיוחדים
		-	מענקים להקטנת גירעון מצטבר
		-	מלווה לאיזון
5,030	<u>תקציב בלתי רגיל - סך הכל</u>	3,515	<u>תקציב בלתי רגיל - סך הכל</u>
4,026	מזה: עבודות שבוצעו במשך השנה	-	מזה: השתתפות בעלי נכסים
-	העברת מלוות	2,630	השתתפות משרדי ממשלה
1,004	הוצאות אחרות	-	מלוות
		885	הכנסות אחרות
		-1,701	עודף/גירעון בתקציב הרגיל השנה
		-1,701	עודף/גירעון בתקציב הרגיל השנה ללא קבלת מלוות לאיזון
		-6,605	עודף/גירעון מצטבר בתקציב הרגיל לסוף שנה
		6,763	עומס מלוות לפירעון בסוף השנה (כולל הפרשי הצמדה)

2018

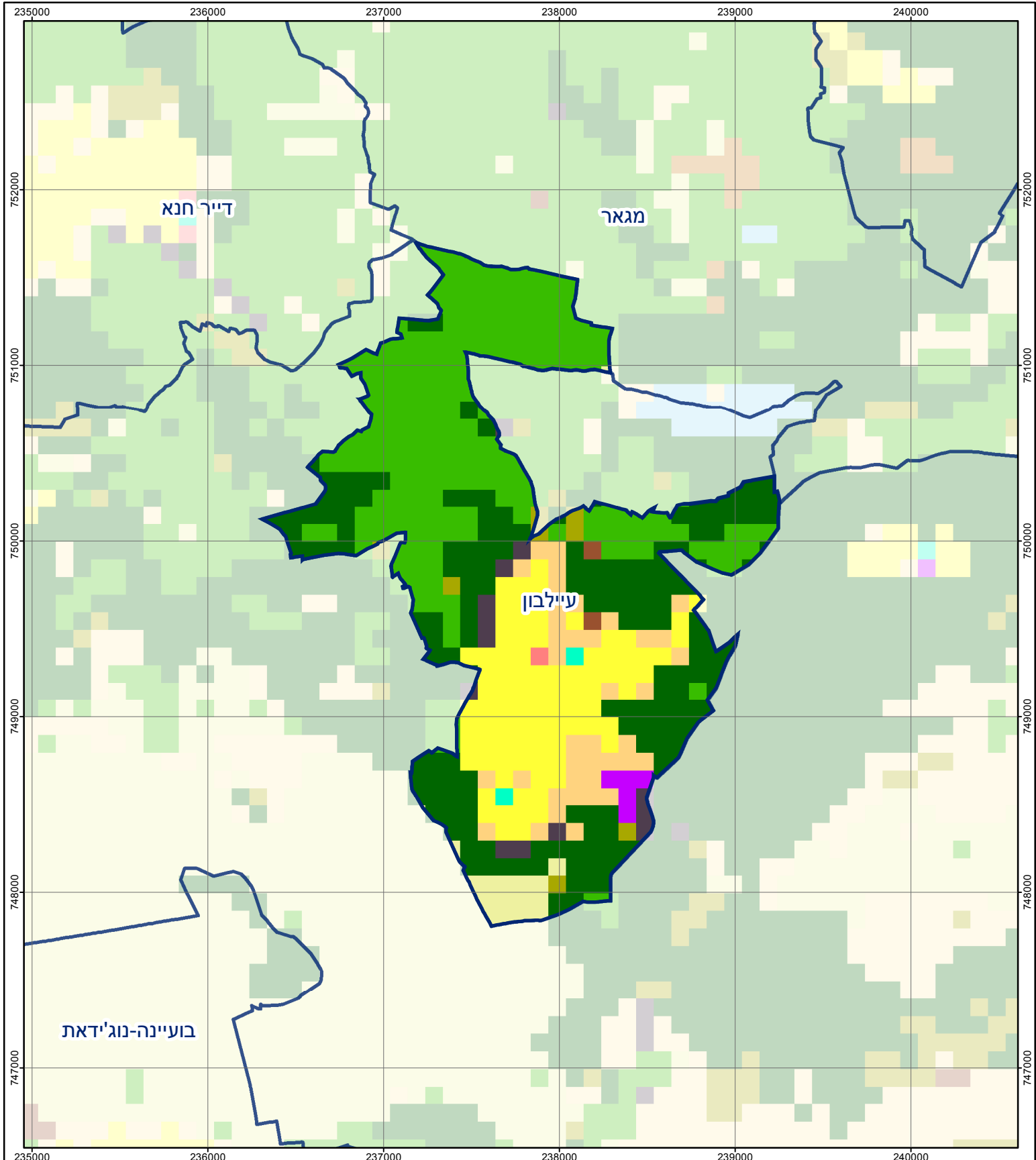
עיילבון

חיובי ארנונה* לפי סוג נכס (2017 ו-2018)

חיוב באלפי ש"ח		שטחים באלפי מ"ר		סוג הנכס
2018	2017	2018	2017	
9,895	9,478	354	349	סך הכל
7,958	7,607	230	224	מגורים
1,200	1,139	18	17	משרדים, שירותים ומסחר
86	83	2	2	תעשייה
128	131	3	3	מלאכה
193	189	-	-	בנקים וחברות ביטוח
-	-	-	-	בתי מלון
-	-	-	-	חניונים
151	150	91	91	קרקע תפוסה
-	-	-	-	קרקע תפוסה המשמשת לעריכת אירועים
-	-	-	-	קרקע תפוסה במפעל עתיר שטח
-	-	-	-	אדמה חקלאית
-	-	-	-	מבנה חקלאי
-	-	-	-	אדמת בניין
-	-	-	-	מגורים שאינם בשימוש
-	-	-	-	מערכת סולרית הממוקמת על גג נכס
-	-	-	-	מערכת סולרית שאינה ממוקמת על גג נכס
-	-	-	-	קרקע תפוסה למערכת סולרית
178	179	11	11	יתר סוגי הנכסים

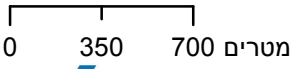
* חיובי ארנונה מתייחסים לנתוני חיוב ראשוני, שאינו כולל את השינויים בסכומי המס בשל הצמדה ואת הגידול הטבעי שחל במהלך השנה כתוצאה מתוספת נכסים.

מקור הנתונים: דוח כספי שנתי מבוקר ברשויות מקומיות, נספח א.



עילבון

סוג רשות: מועצה מקומית
 530 סמל יישוב:



מפת התמצאות



שימושי קרקע:		
כרייה וחציבה	מסחר ומגורים במרכז עירוני	חינוך והשכלה
גופי מים	תחבורה	בריות ורווחה
גינות לפני פארק ציבורי	מסחר ומשרדים	שירותי דת
יער וחורש	תעשייה	חירום והצלה
מטעים	מכלולי תשתית	שירותי מנהל ציבורי
גידולי שדה	שירות לציבור ללא אפיון	בתי עלמין
שיחים בתה ועשבוני	מגורים	תרבות פנאי וספורט
קרקע וסלע	מבנים חקלאיים	מלונאות ואירוח כפרי