

2018

עילוט

כללי

מספרים מוחלטים	קבוצת אוכלוסייה ודת
8,192	סך הכל
100.0	ערבים
100.0	מוסלמים

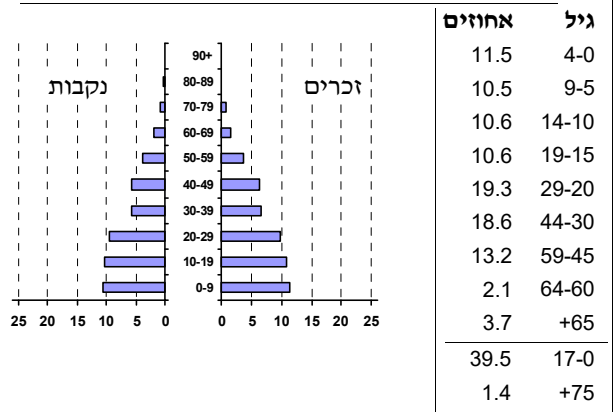
סמל: 0511 מחוז: הצפון
 מעמד מוניציפלי: מועצה מקומית
 שנת קבלת מעמד מוניציפלי: 1991
 מספר חברי מועצה: 9
 סמל ושם ועדת תכנון ובנייה: 257 מבוא העמקים
 מרחק מגבול מחוז תל אביב (2015) (ק"מ): 88.2
 מרחב ימי, רשויות הגובלות בחוף הים: 0

דמוגרפיה

3.1	אחוז גידול האוכלוסייה (לעומת שנה קודמת)
201	לידות חי
25	פטירות
176	ריבוי טבעי - סך הכל
21.8	שיעור ל-1,000 תושבים
1.0	פטירות תינוקות (ממוצע 2014-2018)
(5.5)	שיעור ל-1,000 לידות חי 2014-2018
..	הגירה בתוך הרשות
63	מאזן הגירה פנימית
66	מאזן הגירה - סך הכל

אוכלוסייה בסוף 2018 - סך הכל (אלפים) 8.2
 זכרים 4.2
 נקבות 4.0
 יחס תלות (ל-1,000 תושבים בלתי תלויים) 883

התפלגות אוכלוסייה, לפי גיל ומין (אחוזים)



הגירה פנימית, לפי מין וגיל

גיל				מין		סך הכל	
+65	64-30	29-15	עד 14	נקבות	זכרים		
..	32	48	34	71	45	116	נכנסים
-	18	24	11	35	18	53	יוצאים

שכר ורווחה

מקבלי קצבאות בגין ילדים (סוף שנה)				מקבלי	
מספר ילדים במשפחה			סך הכל	דמי אבטלה - סך הכל (ממוצע חודשי)	
+5	4-3	2-1		מזה: גברים	מזה: נשים
94	467	688	1,249	-	הכשרה מקצועית
494	1,570	1,042	3,106	43	גיל ממוצע (לא כולל חיילים)
נתוני 2017				132	דמי אבטלה ממוצעים ליום (ש"ח)
שכר חודשי ממוצע של שכיר במשך השנה				308	קצבאות זקנה ושאימים (סוף שנה)
% שינוי ריאלי לעומת שנה קודמת		ש"ח		36.7	מזה: אחוז מקבלי השלמת הכנסה
2.6	5,576	סך הכל		552	גמלת הבטחת הכנסה (נפשות, במשך השנה)
2.5	6,821	גברים		70	גמלאות (סוף שנה): סיעוד
7.1	2,964	נשים		280	נכות כללית
2,754	מספר השכירים			46	ניידות
54.0	אחוז השכירים המשתכרים עד שכר מינימום			61	נכות מעבודה ותלויים
0.3558	מדד אי-השוויון - שכירים (מדד גייני, 0 שוויון מלא)			מבוטחים בקופות חולים	
218	מספר העצמאים			88.5	באחוזים: כללית
11,426	הכנסה חודשית ממוצעת של עצמאי במשך השנה (ש"ח)			1.7	מכבי
1.3	אחוז שינוי ריאלי לעומת שנה קודמת			9.3	מאוחדת
27.5	אחוז העצמאים המשתכרים עד מחצית השכר הממוצע			0.5	לאומית

עילוט

2018

חינוך

מים

תקבולים (אלפי מ"ק)			658
פחת (אלפי מ"ק)			157
אחוז הפחת מסך כל תקבולי המים			23.8
צריכה, לפי ייעוד			
אחוז מסך הכל	אלפי מ"ק		
100.0	501	סך הכל	
100.0	501	ביתית (וכל צריכה אחרת)	
-	-	חקלאית	
צריכה ביתית (וכל צריכה אחרת), לפי ייעוד			
מ"ק לנפש	אחוז	אלפי מ"ק	
61.1	100.0	501	סך הכל
50.5	82.6	414	מזה: למגורים
2.5	4.0	20	למוסדות הרשות
0.2	0.3	2	לגינן ציבורי
1.5	2.4	12	למסחר ומלאכה
3.0	5.0	25	לבנייה

ילדים בגנים של משרד החינוך תשע"ח 2017/18				
סך הכל	גיל 3	גיל 4	גיל 5	גיל 6
505	167	168	159	11
תשע"ח* 2017/18				
סך הכל	בתי ספר	כיתות	תלמידים	ממוצע תלמידים לכיתה
25	3	70	1,782	25
24	..	37	894	24
27	..	33	888	27
26	..	18	476	26
27	..	15	412	27
זכאים לתעודות בגרות מבין תלמידי כיתות יב (אחוזים):				
סך הכל	65.5			
עמדו בדרישות הסף של האוניברסיטאות	53.2			

*החל משנת הלימודים תשע"ח, הנתונים לא כוללים חינוך מיוחד.

תחבורה

כלי רכב מנועיים - סך הכל	2,833
מזה: כלי רכב פרטיים	1,994
גיל ממוצע של כלי רכב פרטי (שנים)	7.3
תאונות דרכים עם נפגעים (ת"ד) - סך הכל	3
קטלניות	-
קשות	1
קלות	2
שיעור ל-1,000 תושבים	0.4
שיעור ל-1,000 כלי רכב	1.1
הרוגים	-

פסולת

פסולת מוצקה ביתית, מסחרית וגזם	
(ק"ג לנפש ליום)	1.3
אחוז מחזור	6.5

בנייה ודיוור

גמר בנייה	התחלת בנייה	
15.6	14.1	שטח - סך הכל (אלפי מ"ר)
12.8	10.0	מזה: למגורים (אלפי מ"ר)
50	39	מספר דירות
1,708		מספר דירות למגורים לפי מרשם מבנים ודירות

שטח וצפיפות

שטח (קמ"ר)	3.11
צפיפות לקמ"ר	2,630.3

השכלה גבוהה

אחוז	2019
בעלי תארים מישראל מכלל בני 35-55	2.2
מסיימי יב שהחלו לימודים גבוהים בתוך 8 שנים מסיום התיכון	8.2
סטודנטים מכלל בני 20-25	8.1
סטודנטים מתוך כלל האוכלוסייה	1.4

בריאות

שיעור פטירות מתוקנן ל-1,000 תושבים	2018-2014	6.80
שיעור פריון כולל ל-1,000 תושבים
מספר מקרי סוכרת ממוצע לשנה	2016-2014	..
שיעור מקרי סוכרת מתוקנן ל-1,000 תושבים	2016-2014	..
בעלי עודף משקל/השמנת יתר (אחוזים)	2017/18	..
כיתה א	2017/18	..
כיתה ז	2015-2011	..
מספר מקרי סרטן ממוצע לשנה, גברים	2015-2011	..
שיעור מקרי סרטן מכל הסוגים מתוקנן ל-100,000 תושבים, גברים	2015-2011	..
מספר מקרי סרטן ממוצע לשנה, נשים	2015-2011	..
שיעור מקרי סרטן מכל הסוגים מתוקנן ל-100,000 תושבים, נשים	2015-2011	..

תשתיות ושירותים עירוניים

גמר	התחלה	
1.5	0.8	סלילת כבישים חדשים, הרחבה ושיקום של כבישים
14.2	7.6	אורך (ק"מ)
-	-	שטח (אלפי מ"ר)
-	-	הנחת צינורות: מים (ק"מ)
-	-	ביוב (ק"מ)
0.6	0.2	תיעול (ק"מ)

2018

עילוט

מדד פריפריאליות 2015

5	אשכול: (מ-1 עד 10, 1 הפריפריאלי ביותר)
0.077	ערך מדד:
131	דירוג: (מ-1 עד 255, 1 הפריפריאלי ביותר)
	דירוג לפי מרכיבי המדד:
154	מדד נגישות פוטנציאלית: (מ-1 עד 255, 1 הנגישות הנמוכה ביותר)
99	קרבה לגבול מחוז תל אביב: (מ-1 עד 255, 1 המרוחק ביותר)

מדד חברתי-כלכלי 2015

2	אשכול: (מ-1 עד 10, 1 הנמוך ביותר)
-1.268	ערך מדד:
20	דירוג: (מ-1 עד 255, 1 הנמוך ביותר)

מדד קומפקטיות 2018

2	אשכול: (מ-1 עד 10, 1 הקומפקטי ביותר)
30	דירוג: (מ-1 עד 197, 1 הקומפקטי ביותר)
-1.018	ציון תקן:

2018 אוכלוסייה במוסדות לינה

סך הכל	אחוז מאוכל' הרשות
-	מוסדות לינה
-	דיירי מוסדות לינה
-	בתי אבות ודיור מוגן
-	מוסדות חינוך
-	מוסדות דת
-	מוסדות אשפוז כולל הוסטלים
-	מוסדות אחרים

שימושי קרקע 2013

אחוז	קמ"ר	
100.0	3.16	סך הכל שטח שיפוט
34.8	1.10	מגורים
-	-	חינוך והשכלה
-	-	בריאות ורווחה
-	-	שירותים ציבוריים
1.3	0.04	תרבות, פנאי, נופש וספורט
-	-	מסחר ומשרדים
-	-	תעשייה
-	-	תשתית ותחבורה
0.3	0.01	מבנים חקלאיים
-	-	גינון לנוי, פארק ציבורי
13.9	0.44	יער וחורש
9.2	0.29	מטעים
2.8	0.09	גידולי שדה
37.7	1.19	שטח פתוח אחר
6,636	(נפשות לקמ"ר)	צפיפות אוכלוסייה לשטח בנוי למגורים
7.3	(אלפים)	אוכלוסייה בסוף 2013 - סך הכל (אלפים)

2018

עילות

נתוני ביצוע תקציב הרשות (אלפי ש"ח, אלא אם כן צוין אחרת)

הוצאות		הכנסות	
72,074	סך הכל תשלומים (תקציב רגיל ובלתי רגיל)	70,097	סך הכל תקבולים (תקציב רגיל ובלתי רגיל)
51,832	<u>תקציב רגיל - סך הכל</u>	52,209	<u>תקציב רגיל - סך הכל</u>
6,327	הוצאות לנפש (ש"ח)	6,373	הכנסות לנפש (ש"ח)
	לפי פרקי תקציב		לפי פרקי תקציב
8,396	הנהלה וכלליות	24,645	מיסים ומענקים
7,536	שירותים מקומיים	2,935	שירותים מקומיים
28,797	שירותים ממלכתיים	22,025	שירותים ממלכתיים
14,476	מזה: חינוך	12,928	מזה: חינוך
11,668	רווחה	8,283	רווחה
2,470	תרבות	814	תרבות
-	מפעלים	-	מפעלים
-	מזה: מפעל המים	-	מזה: מפעל מים
7,103	תשלומים בלתי רגילים	2,604	תקבולים בלתי רגילים
	לפי סיווג כלכלי		לפי סיווג כלכלי
14,422	עלות עבודה - סך הכל	17,587	הכנסות עצמיות - סך הכל
6,861	מזה: חינוך	1,678	מזה: חינוך
1,310	רווחה	18	רווחה
11,735	הוצאות לפעולות	6,005	ארנונה - סך הכל גבייה *
3,720	פירעון מלוות	4,150	סך הכל גבייה
368	הוצאות מימון	4,883	סך הכל חיובים נטו
549	העברות והוצאות חד-פעמיות (כולל כיסוי גירעון מצטבר)	85.0 %	יחס גבייה לכלל החיובים
21,038	כלליות, השתתפויות ותמיכות	4,150	גבייה השנה (קרן + ריבית)
		8,741	חיוב בשנת החשבון
		47.5 %	יחס גבייה השנה לחיוב השנה
		5,486	פטורים, שחרורים והנחות
		-	גביית פיגורים (קרן + ריבית)
		1,855	* לא למגורים - סך הכל גבייה
		9,886	עצמיות אחרות
		34,622	הכנסות מהממשלה - סך הכל
		11,189	מזה: משרד החינוך
		8,264	משרד הרווחה
		12,381	מענק כללי
		-	מענקים מיועדים
		481	מענקים מיוחדים
		-	מענקים להקטנת גירעון מצטבר
		-	מלווה לאיזון
20,242	<u>תקציב בלתי רגיל - סך הכל</u>	17,888	<u>תקציב בלתי רגיל - סך הכל</u>
18,734	מזה: עבודות שבוצעו במשך השנה	-	מזה: השתתפות בעלי נכסים
-	העברת מלוות	9,431	השתתפות משרדי ממשלה
1,508	הוצאות אחרות	-	מלוות
		8,457	הכנסות אחרות
			עודף/גירעון בתקציב הרגיל השנה
		377	עודף/גירעון בתקציב הרגיל השנה ללא קבלת מלוות לאיזון
		377	עודף/גירעון מצטבר בתקציב הרגיל לסוף שנה
		1,542	עומס מלוות לפירעון בסוף השנה (כולל הפרשי הצמדה)
		17,008	

2018

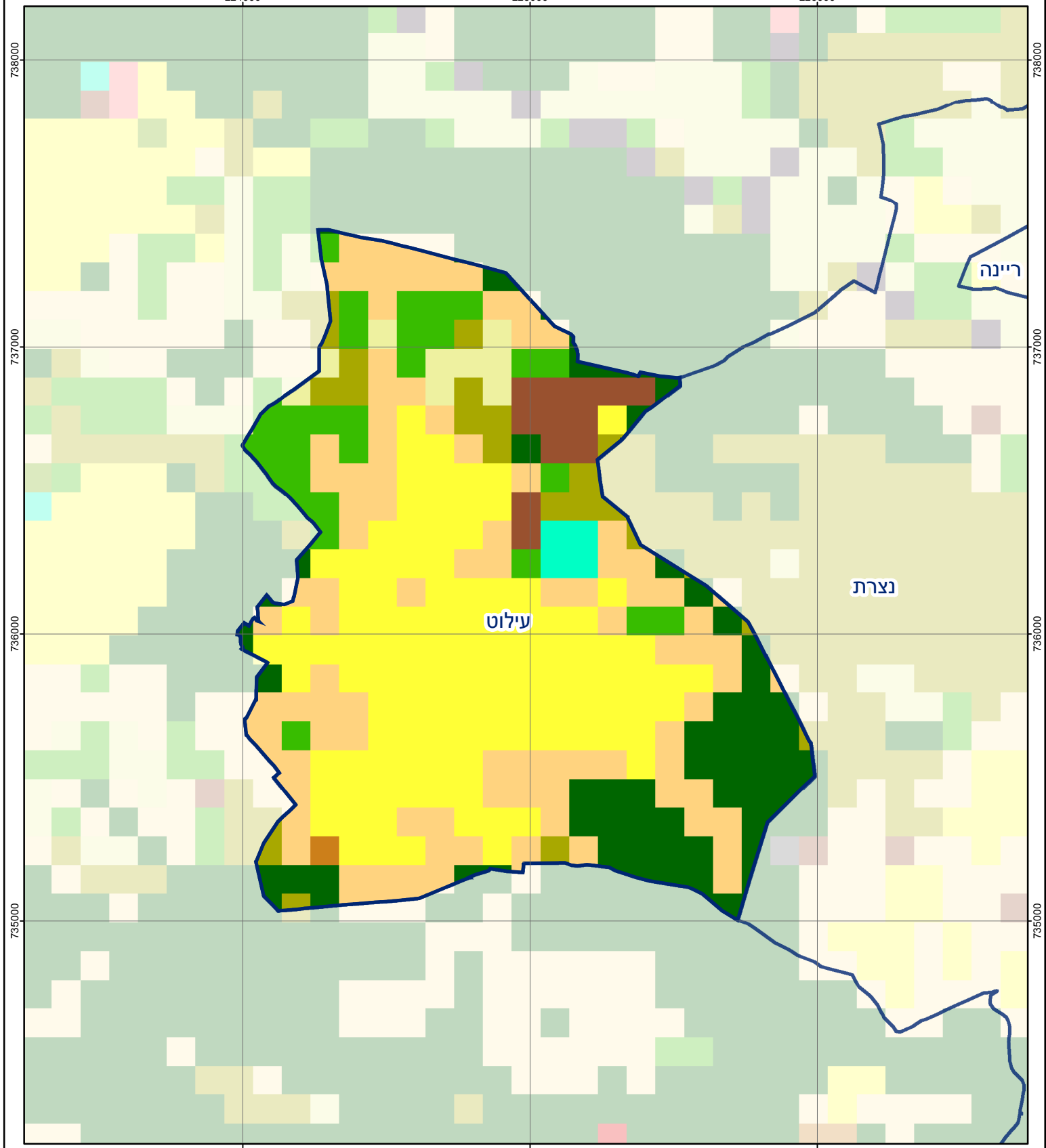
עילות

חיובי ארנונה* לפי סוג נכס (2017 ו-2018)

חיוב באלפי ש"ח		שטחים באלפי מ"ר		סוג הנכס
2018	2017	2018	2017	
13,078	11,903	331	307	סך הכל
9,930	9,051	268	250	מגורים
1,266	1,211	14	13	משרדים, שירותים ומסחר
323	304	6	5	תעשייה
528	477	8	7	מלאכה
-	-	-	-	בנקים וחברות ביטוח
-	-	-	-	בתי מלון
-	-	-	-	חניונים
150	119	16	14	קרקע תפוסה
-	-	-	-	קרקע תפוסה המשמשת לעריכת אירועים
-	-	-	-	קרקע תפוסה במפעל עתיר שטח
-	-	-	-	אדמה חקלאית
-	-	-	-	מבנה חקלאי
-	-	-	-	אדמת בניין
-	-	-	-	מגורים שאינם בשימוש
-	-	-	-	מערכת סולרית הממוקמת על גג נכס
-	-	-	-	מערכת סולרית שאינה ממוקמת על גג נכס
-	-	-	-	קרקע תפוסה למערכת סולרית
881	741	19	18	יתר סוגי הנכסים

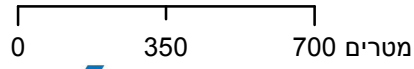
* חיובי ארנונה מתייחסים לנתוני חיוב ראשוני, שאינו כולל את השינויים בסכומי המס בשל הצמדה ואת הגידול הטבעי שחל במהלך השנה כתוצאה מתוספת נכסים.

מקור הנתונים: דוח כספי שנתי מבוקר ברשויות מקומיות, נספח א.



עילוט

סוג רשות: מועצה מקומית
 511 סמל יישוב:



מפת התמצאות



שימושי קרקע:	
כרייה וחציבה	מסחר ומגורים במרכז עירוני
גופי מים	תחבורה
גינות לנוי פארק ציבורי	מסחר ומשרדים
יער וחורש	תעשייה
מטעים	מכלולי תשתית
גידולי שדה	שירות לציבור ללא אפיון
שיחים בתה ועשבוני	מגורים
קרקע וסלע	מבנים חקלאיים
חינוך והשכלה	בריאות ורווחה
שירותי דת	חירום והצלה
שירותי מנהל ציבורי	בתי עלמין
תרבות פנאי וספורט	מלונאות ואירוח כפרי