

2018

עין מאהל

כללי

מספרים מוחלטים	קבוצת אוכלוסייה ודת
13,130	סך הכל
100.0	ערבים
100.0	מוסלמים

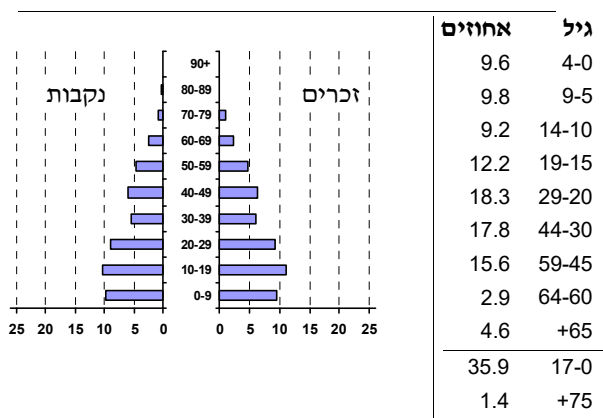
סמל: 0532 מחוז: הצפון
 מעמד מוניציפלי: מועצה מקומית
 שנת קבלת מעמד מוניציפלי: 1964
 מספר חברי מועצה: 11
 סמל ושם ועדת תכנון ובנייה: 257 מבוא העמקים
 מרחק מגבול מחוז תל אביב (2015) (ק"מ): 90.3
 מרחב ימי, רשויות הגובלות בחוף הים: 0

דמוגרפיה

2.2	אחוז גידול האוכלוסייה (לעומת שנה קודמת)
282	לידות חי
27	פטירות
255	ריבוי טבעי - סך הכל
19.6	שיעור ל-1,000 תושבים
1.6	פטירות תינוקות (ממוצע 2014-2018)
(6.2)	שיעור ל-1,000 לידות חי 2014-2018
..	הגירה בתוך הרשות
16	מאזן הגירה פנימית
16	מאזן הגירה - סך הכל

אוכלוסייה בסוף 2018 - סך הכל (אלפים) 13.1
 זכרים 6.7
 נקבות 6.5
 יחס תלות (ל-1,000 תושבים בלתי תלויים) 831

התפלגות אוכלוסייה, לפי גיל ומין (אחוזים)



הגירה פנימית, לפי מין וגיל

גיל				מין		סך הכל	
+65	64-30	29-15	עד 14	נקבות	זכרים		
-	22	47	25	69	25	94	נכנסים
-	14	28	36	47	31	78	יוצאים

שכר ורווחה

מקבלי קצבאות בגין ילדים (סוף שנה)				מקבלי:	
מספר ילדים במשפחה			סך הכל	דמי אבטלה - סך הכל (ממוצע חודשי)	
+5	4-3	2-1		מזה: גברים	52
57	775	1,208	2,040	..	הכשרה מקצועית
297	2,588	1,815	4,700	44	גיל ממוצע (לא כולל חיילים)
נתוני 2017				124	דמי אבטלה ממוצעים ליום (ש"ח)
שכר חודשי ממוצע של שכיר במשך השנה				566	קצבאות זקנה ושאיירים (סוף שנה)
% שינוי ריאלי לעומת שנה קודמת		ש"ח		42.2	מזה: אחוז מקבלי השלמת הכנסה
5.9	5,444	סך הכל		499	גמלת הבטחת הכנסה (נפשות, במשך השנה)
6.0	6,362	גברים		121	גמלאות (סוף שנה): סיעוד
6.1	3,958	נשים		481	נכות כללית
5,257	מספר השכירים			54	ניידות
58.2	אחוז השכירים המשתכרים עד שכר מינימום			41	נכות מעבודה ותלויים
0.3613	מדד אי-השוויון - שכירים (מדד גיני, 0 שוויון מלא)			מבוטחים בקופות חולים	
281	מספר העצמאים			75.6	באחוזים: כללית
7,698	הכנסה חודשית ממוצעת של עצמאי במשך השנה (ש"ח)			0.5	מכבי
3.2	אחוז שינוי ריאלי לעומת שנה קודמת			23.7	מאוחדת
39.5	אחוז העצמאים המשתכרים עד מחצית השכר הממוצע			0.2	לאומית

2018

עין מאהל

חינוך

מים

750	תקבולים (אלפי מ"ק)	
66	פחת (אלפי מ"ק)	
8.7	אחוז הפחת מסך כל תקבולי המים צריכה, לפי ייעוד	
אחוז מסך הכל	אלפי מ"ק	
100.0	685	סך הכל
98.5	674	ביתית (וכל צריכה אחרת)
1.5	10	חקלאית
צריכה ביתית (וכל צריכה אחרת), לפי ייעוד		
מ"ק לנפש	אחוז	אלפי מ"ק
51.4	100.0	674
45.3	88.3	595
1.8	3.5	24
-	-	-
0.5	1.0	6
2.5	4.9	33

ילדים בגנים של משרד החינוך תשע"ח 2017/18				
סך הכל	גיל 3	גיל 4	גיל 5	גיל 6
767	245	269	247	6
תשע"ח* 2017/18	בתי ספר	כיתות	תלמידים	ממוצע תלמידים לכיתה
סך הכל	7	115	3,021	26
יסודי	5	60	1,422	24
על-יסודי	5	55	1,599	29
חטיבת ביניים	..	26	687	26
תיכון	3	29	912	31
זכאים לתעודות בגרות מבין תלמידי כיתות יב (אחוזים):				
סך הכל	45.4			
עמדו בדרישות הסף של האוניברסיטאות	35.0			

*החל משנת הלימודים תשע"ח, הנתונים לא כוללים חינוך מיוחד.

תחבורה

4,187	כלי רכב מנועיים - סך הכל	
3,569	מזה: כלי רכב פרטיים	
8.9	גיל ממוצע של כלי רכב פרטי (שנים)	
5	תאונות דרכים עם נפגעים (ת"ד) - סך הכל	
-	קטלניות	
1	קשות	
4	קלות	
0.4	שיעור ל-1,000 תושבים	
1.2	שיעור ל-1,000 כלי רכב	
-	הרוגים	

השכלה גבוהה

2019	אחוז
7.9	בעלי תארים מישראל מכלל בני 35-55
20.4	מסיימי יב שהחלו לימודים גבוהים בתוך 8 שנים מסיום התיכון
10.7	סטודנטים מכלל בני 20-25
1.8	סטודנטים מתוך כלל האוכלוסייה

בריאות

5.62	2018-2014	שיעור פטירות מתוקנן ל-1,000 תושבים
2.89		שיעור פריון כולל ל-1,000 תושבים
653.3	2016-2014	מספר מקרי סוכרת ממוצע לשנה
90.02	2016-2014	שיעור מקרי סוכרת מתוקנן ל-1,000 תושבים
		בעלי עודף משקל/השמנת יתר (אחוזים)
18.9	2017/18	כיתה א
43.9	2017/18	כיתה ז
..	2015-2011	מספר מקרי סרטן ממוצע לשנה, גברים
..	2015-2011	שיעור מקרי סרטן מכל הסוגים מתוקנן ל-100,000 תושבים, גברים
..	2015-2011	מספר מקרי סרטן ממוצע לשנה, נשים
..	2015-2011	שיעור מקרי סרטן מכל הסוגים מתוקנן ל-100,000 תושבים, נשים

תשתיות ושירותים עירוניים

גמר	התחלה	
		סלילת כבישים חדשים, הרחבה ושיקום של כבישים
4.0	3.8	אורך (ק"מ)
29.8	29.2	שטח (אלפי מ"ר)
2.5	3.7	הנחת צינורות: מים (ק"מ)
-	-	ביוב (ק"מ)
7.6	7.6	תיעול (ק"מ)

פסולת

	פסולת מוצקה ביתית, מסחרית וגזם	
1.1	(ק"ג לנפש ליום)	
0.0	אחוז מחזור	

בנייה ודיוור

גמר בנייה	התחלת בנייה	
14.8	13.4	שטח - סך הכל (אלפי מ"ר)
13.0	13.4	מזה: למגורים (אלפי מ"ר)
58	54	מספר דירות
3,038	מספר דירות למגורים לפי מרשם מבנים ודירות	

שטח וצפיפות

5.21	שטח (קמ"ר)	
2,514.3	צפיפות לקמ"ר	

2018

עין מאהל

מדד פריפריאליות 2015

4	אשכול: (מ-1 עד 10, 1 הפריפריאלי ביותר)
-0.126	ערך מדד:
108	דירוג: (מ-1 עד 255, 1 הפריפריאלי ביותר)
	דירוג לפי מרכיבי המדד:
120	מדד נגישות פוטנציאלית: (מ-1 עד 255, 1 הנגישות הנמוכה ביותר)
92	קרבה לגבול מחוז תל אביב: (מ-1 עד 255, 1 המרוחק ביותר)

מדד חברתי-כלכלי 2015

2	אשכול: (מ-1 עד 10, 1 הנמוך ביותר)
-1.177	ערך מדד:
27	דירוג: (מ-1 עד 255, 1 הנמוך ביותר)

מדד קומפקטיות 2018

1	אשכול: (מ-1 עד 10, 1 הקומפקטי ביותר)
4	דירוג: (מ-1 עד 197, 1 הקומפקטי ביותר)
-1.615	ציון תקן:

2018

אוכלוסייה במוסדות לינה

אחוז מאוכל' הרשות	סך הכל	
-	-	מוסדות לינה
-	-	דיירי מוסדות לינה
-	-	בתי אבות ודיור מוגן
-	-	מוסדות חינוך
-	-	מוסדות דת
-	-	מוסדות אשפוז כולל הוסטלים
-	-	מוסדות אחרים

שימושי קרקע 2013

אחוז	קמ"ר	
100.0	5.20	סך הכל שטח שיפוט
22.1	1.15	מגורים
0.2	0.01	חינוך והשכלה
-	-	בריאות ורווחה
-	-	שירותים ציבוריים
0.2	0.01	תרבות, פנאי, נופש וספורט
-	-	מסחר ומשרדים
-	-	תעשייה
-	-	תשתית ותחבורה
-	-	מבנים חקלאיים
-	-	גינון לנוי, פארק ציבורי
3.1	0.16	יער וחורש
56.9	2.96	מטעים
-	-	גידולי שדה
17.5	0.91	שטח פתוח אחר
10,522	(נפשות לקמ"ר)	צפיפות אוכלוסייה לשטח בנוי למגורים
12.1	(אלפים)	אוכלוסייה בסוף 2013 - סך הכל (אלפים)

2018

עין מאהל

נתוני ביצוע תקציב הרשות (אלפי ש"ח, אלא אם כן צוין אחרת)

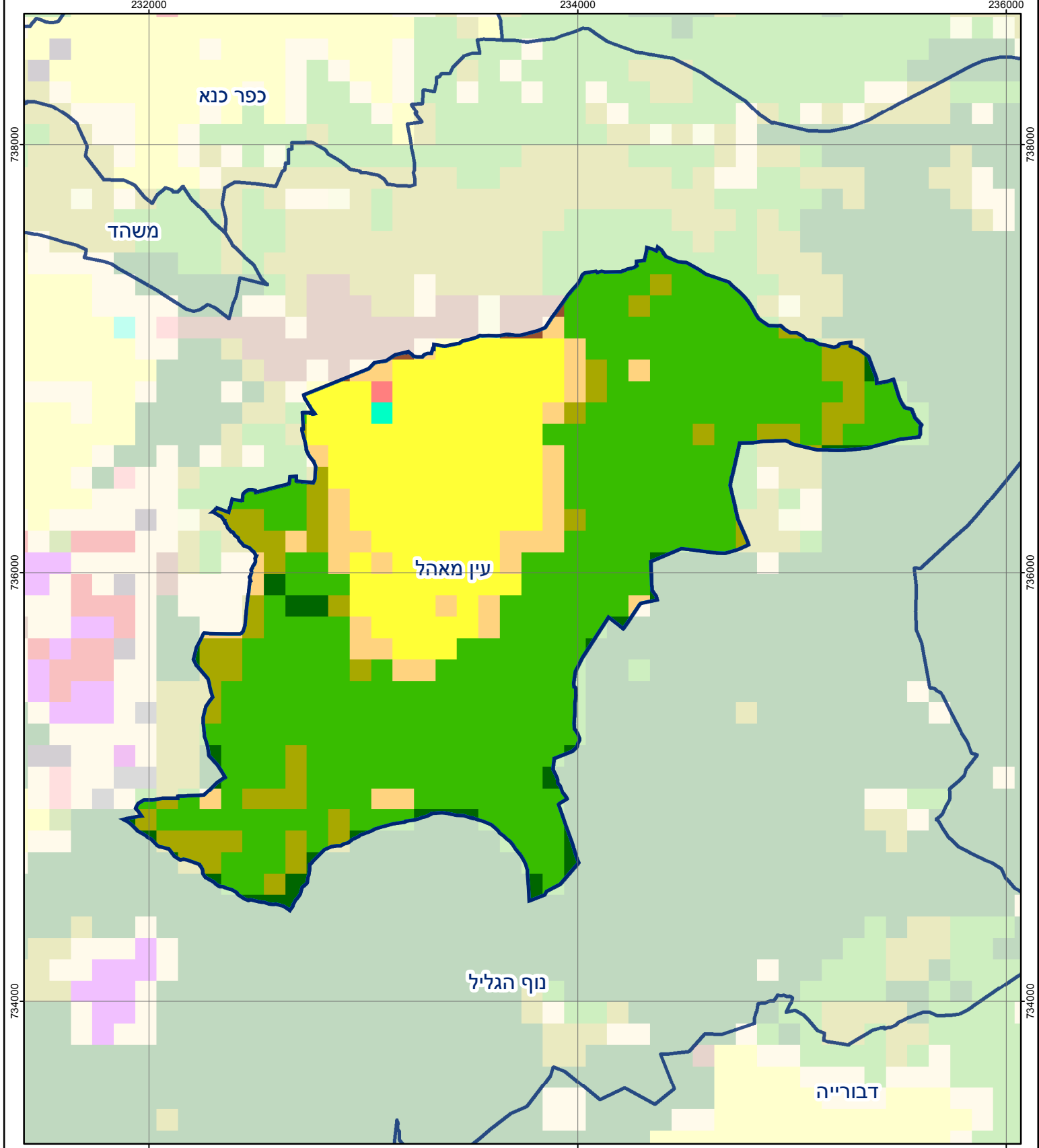
הוצאות		הכנסות	
104,576	סך הכל תשלומים (תקציב רגיל ובלתי רגיל)	93,997	סך הכל תקבולים (תקציב רגיל ובלתי רגיל)
74,478	תקציב רגיל - סך הכל	74,482	תקציב רגיל - סך הכל
5,672	הוצאות לנפש (ש"ח)	5,673	הכנסות לנפש (ש"ח)
	לפי פרקי תקציב		לפי פרקי תקציב
7,949	הנהלה וכלליות	30,910	מיסים ומענקים
6,075	שירותים מקומיים	28	שירותים מקומיים
50,532	שירותים ממלכתיים	42,253	שירותים ממלכתיים
36,731	מזה: חינוך	32,901	מזה: חינוך
10,195	רווחה	7,668	רווחה
3,255	תרבות	1,684	תרבות
847	מפעלים	492	מפעלים
509	מזה: מפעל המים	154	מזה: מפעל מים
9,075	תשלומים בלתי רגילים	799	תקבולים בלתי רגילים
	לפי סיווג כלכלי		לפי סיווג כלכלי
39,037	עלות עבודה - סך הכל	15,353	הכנסות עצמיות - סך הכל
27,365	מזה: חינוך	13	מזה: חינוך
2,212	רווחה	-	רווחה
		7,456	ארנונה - סך הכל גבייה
9,087	הוצאות לפעולות		* למגורים
1,805	פירעון מלוות	6,755	סך הכל גבייה
433	הוצאות מימון	16,105	סך הכל חיובים נטו
		41.9 %	יחס גבייה לכלל החיובים
		5,817	גבייה השנה (קרן + ריבית)
		14,933	חיוב בשנת החשבון
1,725	העברות והוצאות חד-פעמיות (כולל כיסוי גירעון מצטבר)	39.0 %	יחס גבייה השנה לחיוב השנה
		6,128	פטורים, שחרורים והנחות
		938	גביית פיגורים (קרן + ריבית)
22,391	כלליות, השתתפויות ותמיכות	701	* לא למגורים - סך הכל גבייה
		7,884	עצמיות אחרות
		59,129	הכנסות מהממשלה - סך הכל
		32,888	מזה: משרד החינוך
		7,668	משרד הרווחה
		15,971	מענק כללי
		-	מענקים מיועדים
		769	מענקים מיוחדים
		243	מענקים להקטנת גירעון מצטבר
		-	מלווה לאיזון
30,098	תקציב בלתי רגיל - סך הכל	19,515	תקציב בלתי רגיל - סך הכל
28,278	מזה: עבודות שבוצעו במשך השנה	-	מזה: השתתפות בעלי נכסים
-	העברת מלוות	16,699	השתתפות משרדי ממשלה
1,820	הוצאות אחרות	-	מלוות
		2,816	הכנסות אחרות
			עודף/גירעון בתקציב הרגיל השנה
		4	עודף/גירעון בתקציב הרגיל השנה ללא קבלת מלוות לאיזון
		-355	עודף/גירעון מצטבר בתקציב הרגיל לסוף שנה
		5,105	עומס מלוות לפירעון בסוף השנה (כולל הפרשי הצמדה)

2018**עין מאהל****חיובי ארנונה* לפי סוג נכס (2017 ו-2018)**

חיוב באלפי ש"ח		שטחים באלפי מ"ר		סוג הנכס
2018	2017	2018	2017	
15,538	14,627	430	414	סך הכל
14,402	13,642	411	398	מגורים
1,011	862	15	13	משרדים, שירותים ומסחר
-	-	-	-	תעשייה
115	116	2	3	מלאכה
-	-	-	-	בנקים וחברות ביטוח
-	-	-	-	בתי מלון
-	-	-	-	חניונים
5	4	1	1	קרקע תפוסה
-	-	-	-	קרקע תפוסה המשמשת לעריכת אירועים
-	-	-	-	קרקע תפוסה במפעל עתיר שטח
-	-	-	-	אדמה חקלאית
4	4	-	-	מבנה חקלאי
-	-	-	-	אדמת בניין
-	-	-	-	מגורים שאינם בשימוש
-	-	-	-	מערכת סולרית הממוקמת על גג נכס
-	-	-	-	מערכת סולרית שאינה ממוקמת על גג נכס
-	-	-	-	קרקע תפוסה למערכת סולרית
-	-	-	-	יתר סוגי הנכסים

* חיובי ארנונה מתייחסים לנתוני חיוב ראשוני, שאינו כולל את השינויים בסכומי המס בשל הצמדה ואת הגידול הטבעי שחל במהלך השנה כתוצאה מתוספת נכסים.

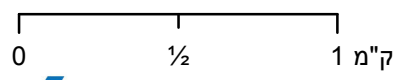
מקור הנתונים: דוח כספי שנתי מבוקר ברשויות מקומיות, נספח א.



עין מאהל

סוג רשות: מועצה מקומית

סמל יישוב: 532



מפת התמצאות



שימושי קרקע:	
	חינוך והשכלה
	בריאות ורווחה
	שירותי דת
	חירום והצלה
	שירותי מנהל ציבורי
	בתי עלמין
	תרבות פנאי וספורט
	מלונאות ואירוח כפרי
	מסחר ומגורים במרכז עירוני
	תחבורה
	מסחר ומשרדים
	תעשייה
	מכלולי תשתית
	שירות לציבור ללא אפיון
	מגורים
	מבנים חקלאיים
	כרייה וחציבה
	גופי מים
	גינות לנוי פארק ציבורי
	יער וחורש
	מטעים
	גידולי שדה
	שיחים בתה ועשבוני
	קרקע וסלע