

2018

עין קנייא

כללי

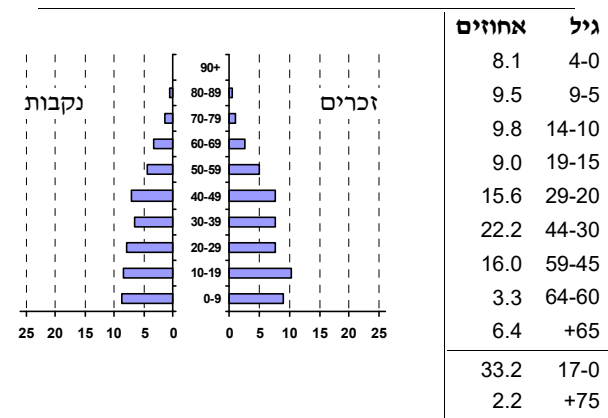
מספרים מוחלטים	קבוצת אוכלוסייה ודת	אחוזים
2,063	סך הכל	100.0
..	ערבים	..
0.5	מוסלמים	0.5
99.5	נוצרים	99.5
1.5	אחוז גידול האוכלוסייה (לעומת שנה קודמת)	1.5
39	לידות חי	39
7	פטירות	7
32	ריבוי טבעי - סך הכל	32
15.6	שיעור ל-1,000 תושבים	15.6
0.2	פטירות תינוקות (ממוצע 2014-2018)	0.2
..	שיעור ל-1,000 לידות חי 2014-2018	..
0	הגירה בתוך הרשות	0
5	מאזן הגירה פנימית	5
2	מאזן הגירה - סך הכל	2

סמל: 4502 מחוז: הצפון
 מעמד מוניציפלי: מועצה מקומית
 שנת קבלת מעמד מוניציפלי: 1982
 מספר חברי מועצה: 7
 סמל ושם ועדת תכנון ובנייה: 256 מעלה חרמון
 מרחק מגבול מחוז תל אביב (2015) (ק"מ): 181.8
 מרחב ימי, רשויות הגובלות בחוף הים: 0

דמוגרפיה

אוכלוסייה בסוף 2018 - סך הכל (אלפים) 2.1
 זכרים 1.1
 נקבות 1.0
 יחס תלות (ל-1,000 תושבים בלתי תלויים) 751

התפלגות אוכלוסייה, לפי גיל ומין (אחוזים)



הגירה פנימית, לפי מין וגיל

גיל				מין		סך הכל	
+65	64-30	29-15	עד 14	נקבות	זכרים		
-	5	5	..	10	..	11	נכנסים
-	3	5	..	6	יוצאים

שכר ורווחה

מקבלי קצבאות בגין ילדים (סוף שנה)				מקבלי:	
מספר ילדים במשפחה			סך הכל	דמי אבטלה - סך הכל (ממוצע חודשי)	
+5	4-3	2-1		מזה: גברים	15
..	113	227	343	הכשרה מקצועית	-
15	366	364	745	גיל ממוצע (לא כולל חיילים)	38
נתוני 2017				דמי אבטלה ממוצעים ליום (ש"ח)	
שכר חודשי ממוצע של שכיר במשך השנה				קצבאות זקנה ושאימים (סוף שנה)	
% שינוי ריאלי לעומת שנה קודמת		ש"ח		מזה: אחוז מקבלי השלמת הכנסה	
6.8	5,987	סך הכל		גמלת הבטחת הכנסה (נפשות, במשך השנה)	
10.0	7,774	גברים		גמלאות (סוף שנה): סיעוד	
3.7	3,301	נשים		נכות כללית	
901	מספר השכירים			ניידות	
57.2	אחוז השכירים המשתכרים עד שכר מינימום			נכות מעבודה ותלויים	
0.4468	מדד אי-השוויון - שכירים (מדד גייני, 0 שוויון מלא)			מבוטחים בקופות חולים	
104	מספר העצמאים			באחוזים: כללית	
6,935	הכנסה חודשית ממוצעת של עצמאי במשך השנה (ש"ח)			מכבי	
12.4	אחוז שינוי ריאלי לעומת שנה קודמת			מאוחדת	
50.0	אחוז העצמאים המשתכרים עד מחצית השכר הממוצע			לאומית	

2018

עין קנייא

חינוך

מים

142	תקבולים (אלפי מ"ק)	
12	פחת (אלפי מ"ק)	
8.7	אחוז הפחת מסך כל תקבולי המים	
צריכה, לפי ייעוד		
אחוז מסך הכל	אלפי מ"ק	
100.0	129	סך הכל
100.0	129	ביתית (וכל צריכה אחרת)
-	-	חקלאית
צריכה ביתית (וכל צריכה אחרת), לפי ייעוד		
מ"ק לנפש	אחוז	אלפי מ"ק
62.7	100.0	129
54.6	87.0	113
7.1	11.3	15
-	-	-
0.4	0.6	1
0.6	1.0	1

ילדים בגנים של משרד החינוך תשע"ח 2017/18				
סך הכל	גיל 3	גיל 4	גיל 5	גיל 6
128	40	40	44	4
תשע"ח* 2017/18	בתי ספר	כיתות	תלמידים	ממוצע תלמידים לכיתה
סך הכל	..	15	350	23
יסודי	..	15	350	23
על-יסודי	..	0	0	-
חטיבת ביניים	..	0	0	-
תיכון	..	0	0	-
זכאים לתעודות בגרות מבין תלמידי כיתות יב (אחוזים):				
סך הכל	82.0			
עמדו בדרישות הסף של האוניברסיטאות	44.0			

*החל משנת הלימודים תשע"ח, הנתונים לא כוללים חינוך מיוחד.

תחבורה

1,036	כלי רכב מנועיים - סך הכל	
796	מזה: כלי רכב פרטיים	
8.2	גיל ממוצע של כלי רכב פרטי (שנים)	
1	תאונות דרכים עם נפגעים (ת"ד) - סך הכל	
-	קטלניות	
-	קשות	
1	קלות	
0.5	שיעור ל-1,000 תושבים	
1.0	שיעור ל-1,000 כלי רכב	
-	הרוגים	

השכלה גבוהה

2019	אחוז
4.2	בעלי תארים מישראל מכלל בני 35-55
..	מסיימי יב שהחלו לימודים גבוהים בתוך 8 שנים מסיום התיכון
22.1	סטודנטים מכלל בני 20-25
3.1	סטודנטים מתוך כלל האוכלוסייה

בריאות

6.30	2018-2014	שיעור פטירות מתוקנן ל-1,000 תושבים
..	..	שיעור פריון כולל ל-1,000 תושבים
..	2016-2014	מספר מקרי סוכרת ממוצע לשנה
..	2016-2014	שיעור מקרי סוכרת מתוקנן ל-1,000 תושבים
..	..	בעלי עודף משקל/השמנת יתר (אחוזים)
..	2017/18	כיתה א
..	2017/18	כיתה ז
..	2015-2011	מספר מקרי סרטן ממוצע לשנה, גברים
..	2015-2011	שיעור מקרי סרטן מכלל הסוגים מתוקנן ל-100,000 תושבים, גברים
..	2015-2011	מספר מקרי סרטן ממוצע לשנה, נשים
..	2015-2011	שיעור מקרי סרטן מכלל הסוגים מתוקנן ל-100,000 תושבים, נשים

תשתיות ושירותים עירוניים

גמר	התחלה	
-	-	סלילת כבישים חדשים, הרחבה ושיקום של כבישים
-	-	אורך (ק"מ)
-	-	שטח (אלפי מ"ר)
-	-	הנחת צינורות: מים (ק"מ)
-	-	ביוב (ק"מ)
-	-	תיעול (ק"מ)

פסולת

פסולת מוצקה ביתית, מסחרית וגזם	
1.0	(ק"ג לנפש ליום)
5.3	אחוז מחזור

בנייה ודיוור

גמר בנייה	התחלת בנייה	
3.5	1.9	שטח - סך הכל (אלפי מ"ר)
3.5	1.8	מזה: למגורים (אלפי מ"ר)
15	6	מספר דירות
605		מספר דירות למגורים לפי מרשם מבנים ודירות

שטח וצפיפות

5.41	שטח (קמ"ר)
..	צפיפות לקמ"ר

2018

עין קנייא

מדד פריפריאליות 2015

2	אשכול: (מ-1 עד 10, 1 הפריפריאלי ביותר)
ערך מדד: -1.528	
4	דירוג: (מ-1 עד 255, 1 הפריפריאלי ביותר)
דירוג לפי מרכיבי המדד:	
5	מדד נגישות פוטנציאלית: (מ-1 עד 255, 1 הנגישות הנמוכה ביותר)
5	קרבה לגבול מחוז תל אביב: (מ-1 עד 255, 1 המרוחק ביותר)

מדד חברתי-כלכלי 2015

2	אשכול: (מ-1 עד 10, 1 הנמוך ביותר)
ערך מדד: -1.030	
37	דירוג: (מ-1 עד 255, 1 הנמוך ביותר)

מדד קומפקטיות 2018

2	אשכול: (מ-1 עד 10, 1 הקומפקטי ביותר)
25	דירוג: (מ-1 עד 197, 1 הקומפקטי ביותר)
ערך מדד: -1.048	

2018 אוכלוסייה במוסדות לינה

סך הכל	אחוז מאוכל' הרשות
-	מוסדות לינה
-	דיירי מוסדות לינה
-	בתי אבות ודיור מוגן
-	מוסדות חינוך
-	מוסדות דת
-	מוסדות אשפוז כולל הוסטלים
-	מוסדות אחרים

שימושי קרקע 2013

אחוז	קמ"ר	
100.0	5.55	סך הכל שטח שיפוט
8.3	0.46	מגורים
0.2	0.01	חינוך והשכלה
-	-	בריאות ורווחה
-	-	שירותים ציבוריים
0.4	0.02	תרבות, פנאי, נופש וספורט
-	-	מסחר ומשרדים
-	-	תעשייה
-	-	תשתית ותחבורה
-	-	מבנים חקלאיים
-	-	גינון לנוי, פארק ציבורי
0.2	0.01	יער וחורש
39.8	2.21	מטעים
2.7	0.15	גידולי שדה
48.4	2.69	שטח פתוח אחר
4,130	(נפשות לקמ"ר)	צפיפות אוכלוסייה לשטח בנוי למגורים
1.9	(אלפים)	אוכלוסייה בסוף 2013 - סך הכל (אלפים)

2018

עין קנייא

נתוני ביצוע תקציב הרשות (אלפי ש"ח, אלא אם כן צוין אחרת)

הוצאות		הכנסות	
24,606	סך הכל תשלומים (תקציב רגיל ובלתי רגיל)	25,102	סך הכל תקבולים (תקציב רגיל ובלתי רגיל)
20,177	תקציב רגיל - סך הכל	19,576	תקציב רגיל - סך הכל
9,780	הוצאות לנפש (ש"ח)	9,489	הכנסות לנפש (ש"ח)
	לפי פרקי תקציב		לפי פרקי תקציב
3,063	הנהלה וכלליות	9,329	מיסים ומענקים
2,049	שירותים מקומיים	525	שירותים מקומיים
9,220	שירותים ממלכתיים	5,969	שירותים ממלכתיים
5,649	מזה: חינוך	3,606	מזה: חינוך
2,707	רווחה	2,100	רווחה
818	תרבות	263	תרבות
3,203	מפעלים	2,974	מפעלים
-	מזה: מפעל המים	25	מזה: מפעל מים
2,642	תשלומים בלתי רגילים	779	תקבולים בלתי רגילים
	לפי סיווג כלכלי		לפי סיווג כלכלי
6,433	עלות עבודה - סך הכל	7,366	הכנסות עצמיות - סך הכל
1,545	מזה: חינוך	81	מזה: חינוך
649	רווחה	46	רווחה
		1,889	ארנונה - סך הכל גבייה
5,095	הוצאות לפעולות		* למגורים
		1,510	סך הכל גבייה
389	פירעון מלוות	2,990	סך הכל חיובים נטו
43	הוצאות מימון	50.5 %	יחס גבייה לכלל החיובים
		1,279	גבייה השנה (קרן + ריבית)
		2,432	חיוב בשנת החשבון
240	העברות והוצאות חד-פעמיות (כולל כיסוי גירעון מצטבר)	52.6 %	יחס גבייה השנה לחיוב השנה
		1,819	פטורים, שחרורים והנחות
		231	גביית פיגורים (קרן + ריבית)
7,977	כלליות, השתתפויות ותמיכות	379	* לא למגורים - סך הכל גבייה
		5,350	עצמיות אחרות
		12,210	הכנסות מהממשלה - סך הכל
		3,524	מזה: משרד החינוך
		2,054	משרד הרווחה
		5,468	מענק כללי
		-	מענקים מיועדים
		883	מענקים מיוחדים
		-	מענקים להקטנת גירעון מצטבר
		-	מלווה לאיזון
4,429	תקציב בלתי רגיל - סך הכל	5,526	תקציב בלתי רגיל - סך הכל
3,997	מזה: עבודות שבוצעו במשך השנה	-	מזה: השתתפות בעלי נכסים
-	העברת מלוות	4,170	השתתפות משרדי ממשלה
432	הוצאות אחרות	-	מלוות
		1,356	הכנסות אחרות
			עודף/גירעון בתקציב הרגיל השנה
		-601	עודף/גירעון בתקציב הרגיל השנה ללא קבלת מלוות לאיזון
		-601	עודף/גירעון מצטבר בתקציב הרגיל לסוף שנה
		-184	עומס מלוות לפירעון בסוף השנה (כולל הפרשי הצמדה)
		905	

2018

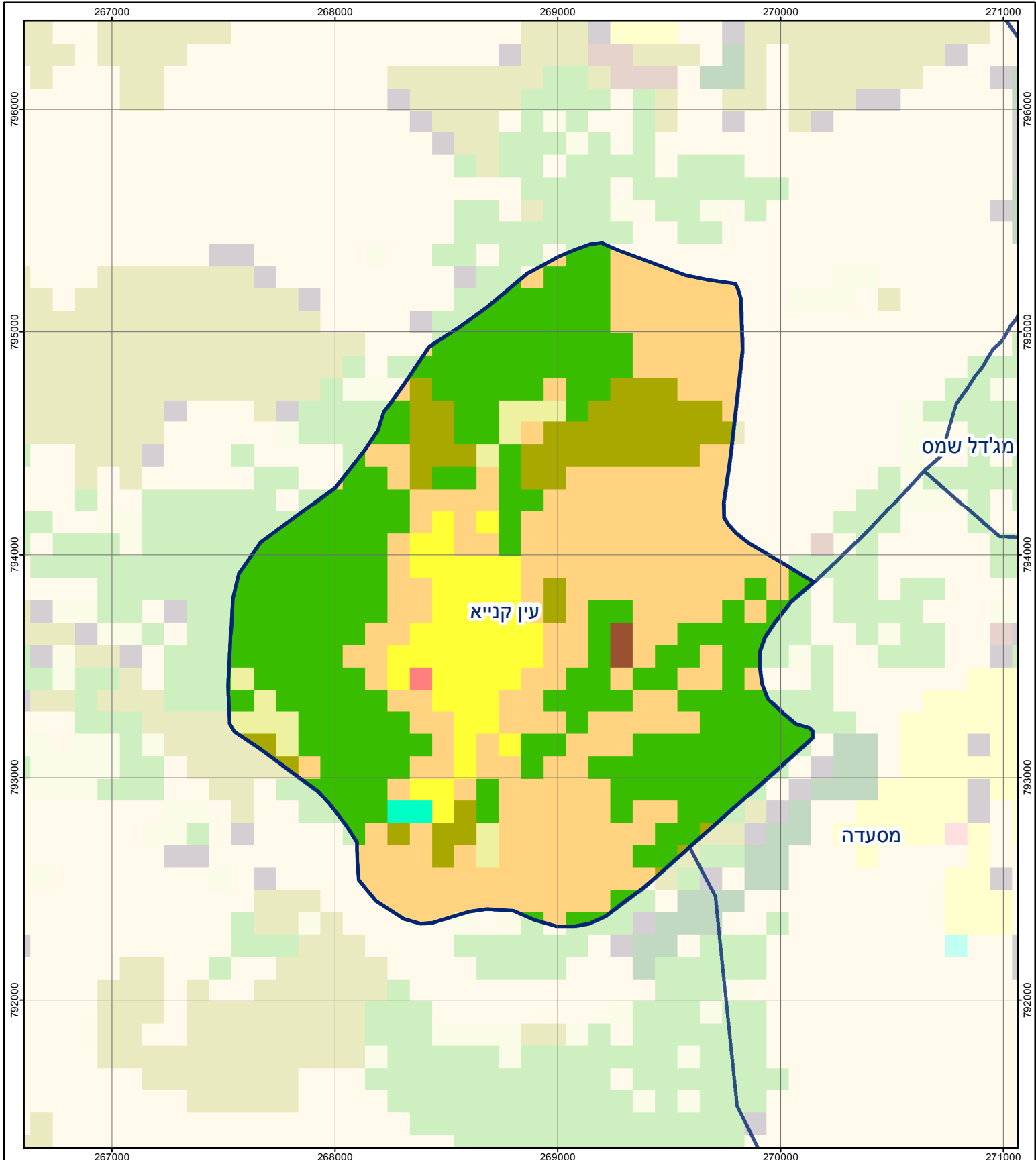
עין קנייא

חיובי ארנונה* לפי סוג נכס (2017 ו-2018)

חיוב באלפי ש"ח		שטחים באלפי מ"ר		סוג הנכס
2018	2017	2018	2017	
2,944	2,784	1,638	1,630	סך הכל
2,467	2,310	71	68	מגורים
143	136	2	2	משרדים, שירותים ומסחר
-	-	-	-	תעשייה
93	102	2	2	מלאכה
-	-	-	-	בנקים וחברות ביטוח
26	27	1	1	בתי מלון
164	159	12	12	חניונים
7	7	323	328	קרקע תפוסה
-	-	-	-	קרקע תפוסה המשמשת לעריכת אירועים
11	11	751	759	קרקע תפוסה במפעל עתיר שטח
17	16	474	457	אדמה חקלאית
12	12	1	1	מבנה חקלאי
-	-	-	-	אדמת בניין
-	-	-	-	מגורים שאינם בשימוש
-	-	-	-	מערכת סולרית הממוקמת על גג נכס
-	-	-	-	מערכת סולרית שאינה ממוקמת על גג נכס
-	-	-	-	קרקע תפוסה למערכת סולרית
5	4	1	1	יתר סוגי הנכסים

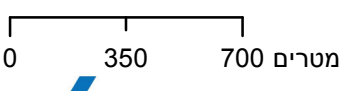
* חיובי ארנונה מתייחסים לנתוני חיוב ראשוני, שאינם כוללים את השינויים בסכומי המס בשל הצמדה ואת הגידול הטבעי שחל במהלך השנה כתוצאה מתוספת נכסים.

מקור הנתונים: דוח כספי שנתי מבוקר ברשויות מקומיות, נספח א.



עין קנייא

סוג רשות: מועצה מקומית
 סמל יישוב: 4502



מפת התמצאות



שימושי קרקע:		
כרייה וחציבה	מסחר ומגורים במרכז עירוני	חינוך והשכלה
גופי מים	תחבורה	בריאות ורווחה
גינות לנוי פארק ציבורי	מסחר ומשרדים	שירותי דת
יער וחורש	תעשייה	חירום והצלה
מטעים	מכלולי תשתית	שירותי מנהל ציבורי
גידולי שדה	שירות לציבור ללא אפיון	בתי עלמין
שיחים בתה ועשבוני	מגורים	תרבות פנאי וספורט
קרקע וסלע	מבנים חקלאיים	מלונאות ואירוח כפרי