

2018

עספיה

כללי

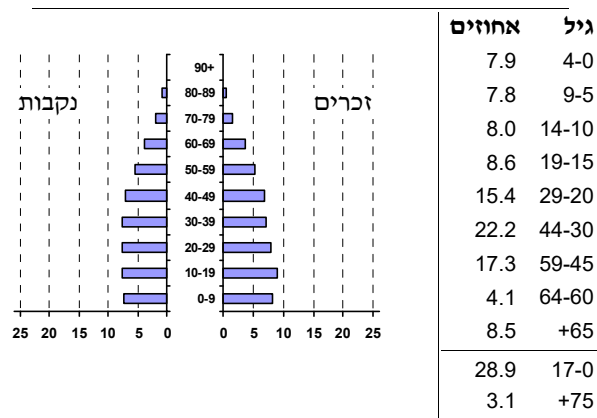
מספרים מוחלטים	קבוצת אוכלוסייה ודת	אחוזים
12,354	סך הכל	100.0
	ערבים	
9.3	מוסלמים	
13.8	נוצרים	
76.9	דרוזים	
1.8	אחוז גידול האוכלוסייה (לעומת שנה קודמת)	
215	לידות חי	
47	פטירות	
168	ריבוי טבעי - סך הכל	
13.7	שיעור ל-1,000 תושבים	
0.2	פטירות תינוקות (ממוצע 2014-2018)	
..	שיעור ל-1,000 לידות חי 2014-2018	
67	הגירה בתוך הרשות	
42	מאזן הגירה פנימית	
40	מאזן הגירה - סך הכל	

סמל: 0534 מחוז: חיפה  
 מעמד מוניציפלי: מועצה מקומית  
 שנת קבלת מעמד מוניציפלי: ..  
 מספר חברי מועצה: 11  
 סמל ושם ועדת תכנון ובנייה: 356 עיר כרמל  
 מרחק מגבול מחוז תל אביב (2015) (ק"מ): 74.7  
 מרחב ימי, רשויות הגובלות בחוף הים: 0

דמוגרפיה

אוכלוסייה בסוף 2018 - סך הכל (אלפים) 12.4  
 זכרים 6.2  
 נקבות 6.1  
 יחס תלות (ל-1,000 תושבים בלתי תלויים) 692

התפלגות אוכלוסייה, לפי גיל ומין (אחוזים)



הגירה פנימית, לפי מין וגיל

סך הכל	גיל				מין		נכנסים	יוצאים
	+65	64-30	29-15	עד 14	נקבות	זכרים		
253	..	95	85	71	160	93	נכנסים	
211	-	63	82	66	132	79	יוצאים	

שכר ורווחה

מקבלי קצבאות בגין ילדים (סוף שנה)				מקבלי:	
מספר ילדים במשפחה				דמי אבטלה - סך הכל (ממוצע חודשי)	
+5	4-3	2-1	סך הכל	128	מזה: גברים
21	351	554	926	58	הכשרה מקצועית
106	1,113	950	2,169	39	גיל ממוצע (לא כולל חיילים)
נתוני 2017				דמי אבטלה ממוצעים ליום (ש"ח)	
שכר חודשי ממוצע של שכיר במשך השנה				119	
% שינוי ריאלי לעומת שנה קודמת		ש"ח		קצבאות זקנה ושאימים (סוף שנה)	
4.8	8,002	סך הכל	1,057		
3.9	10,447	גברים	מזה: אחוז מקבלי השלמת הכנסה		
7.3	5,085	נשים	19.9		
מספר השכירים				גמלת הבטחת הכנסה (נפשות, במשך השנה)	
5,377	אחוז השכירים המשתכרים עד שכר מינימום			295	
44.8	מדד אי-השוויון - שכירים (מדד גייני, 0 שוויון מלא)			גמלאות (סוף שנה): סיעוד	
0.4355	מספר העצמאים			197	
479	הכנסה חודשית ממוצעת של עצמאי במשך השנה (ש"ח)			377	
7,462	אחוז שינוי ריאלי לעומת שנה קודמת			39	
10.0	אחוז העצמאים המשתכרים עד מחצית השכר הממוצע			47	
49.9				מבטחים בקופות חולים	
				באחוזים: כללית	
				מכבי	
				מאוחדת	
				לאומית	

# 2018

# עספיה

## חינוך

ילדים בגנים של משרד החינוך תשע"ח 2017/18				
סך הכל	גיל 3	גיל 4	גיל 5	גיל 6
547	195	186	133	33

תשע"ח* 2017/18	בתי ספר	כיתות	תלמידים	ממוצע תלמידים לכיתה
סך הכל	7	100	2,545	25
יסודי	4	51	1,285	25
על-יסודי	4	49	1,260	26
חטיבת ביניים	..	24	665	28
תיכון	..	25	595	24
זכאים לתעודות בגרות מבין תלמידי כיתות יב (אחוזים):				
סך הכל	85.1			
עמדו בדרישות הסף של האוניברסיטאות	77.2			

\*החל משנת הלימודים תשע"ח, הנתונים לא כוללים חינוך מיוחד.

## מים

תקבולים (אלפי מ"ק)		פחת (אלפי מ"ק)		אחוז הפחת מסך כל תקבולי המים צריכה, לפי ייעוד	
1,614	653	40.5			
אחוז מסך הכל	אלפי מ"ק	סך הכל			
100.0	961	ביתית (וכל צריכה אחרת)			
90.9	874	חקלאית			
9.1	87	צריכה ביתית (וכל צריכה אחרת), לפי ייעוד			
מ"ק לנפש	אחוז	אלפי מ"ק	סך הכל		
70.7	100.0	874	מזה: למגורים		
54.2	76.7	670	למוסדות הרשות		
2.6	3.7	33	לגינות ציבורי		
0.0	0.0	0	למסחר ומלאכה		
1.5	2.2	19	לבנייה		
2.5	3.5	31			

## תחבורה

כלי רכב מנועיים - סך הכל	
5,125	מזה: כלי רכב פרטיים
4,364	גיל ממוצע של כלי רכב פרטי (שנים)
7.7	תאונות דרכים עם נפגעים (ת"ד) - סך הכל
12	קטלניות
-	קשות
2	קלות
10	שיעור ל-1,000 תושבים
1.0	שיעור ל-1,000 כלי רכב
2.4	הרוגים
-	

## פסולת

פסולת מוצקה ביתית, מסחרית וגזם	
1.5	(ק"ג לנפש ליום)
2.2	אחוז מחזור

## בנייה ודיוור

גמר בנייה	התחלת בנייה	
4.3	18.6	שטח - סך הכל (אלפי מ"ר)
2.8	18.6	מזה: למגורים (אלפי מ"ר)
13	86	מספר דירות
3,603		מספר דירות למגורים לפי מרשם מבנים ודירות

## שטח וצפיפות

7.18	שטח (קמ"ר)
1,720.5	צפיפות לקמ"ר

## השכלה גבוהה

2019	אחוז
12.6	בעלי תארים מישראל מכלל בני 35-55
30.0	מסיימי יב שהחלו לימודים גבוהים בתוך 8 שנים מסיום התיכון
16.6	סטודנטים מכלל בני 20-25
3.0	סטודנטים מתוך כלל האוכלוסייה

## בריאות

5.05	2018-2014	שיעור פטירות מתוקנן ל-1,000 תושבים
2.27		שיעור פריון כולל ל-1,000 תושבים
690.3	2016-2014	מספר מקרי סוכרת ממוצע לשנה
67.80	2016-2014	שיעור מקרי סוכרת מתוקנן ל-1,000 תושבים
		בעלי עודף משקל/השמנת יתר (אחוזים)
25.6	2017/18	כיתה א
37.6	2017/18	כיתה ז
..	2015-2011	מספר מקרי סרטן ממוצע לשנה, גברים
..	2015-2011	שיעור מקרי סרטן מכלל הסוגים מתוקנן ל-100,000 תושבים, גברים
..	2015-2011	מספר מקרי סרטן ממוצע לשנה, נשים
..	2015-2011	שיעור מקרי סרטן מכלל הסוגים מתוקנן ל-100,000 תושבים, נשים

## תשתיות ושירותים עירוניים

גמר	התחלה	
-	-	סלילת כבישים חדשים, הרחבה ושקום של כבישים
-	-	אורך (ק"מ)
-	-	שטח (אלפי מ"ר)
2.0	2.0	הנחת צינורות: מים (ק"מ)
-	-	ביוב (ק"מ)
0.2	0.2	תיעול (ק"מ)

2018

עספיה

## מדד פריפריאליות 2015

4	אשכול: (מ-1 עד 10, 1 הפריפריאלי ביותר)
-0.067	ערך מדד:
119	דירוג: (מ-1 עד 255, 1 הפריפריאלי ביותר)
	<b>דירוג לפי מרכיבי המדד:</b>
106	מדד נגישות פוטנציאלית: (מ-1 עד 255, 1 הנגישות הנמוכה ביותר)
131	קרבה לגבול מחוז תל אביב: (מ-1 עד 255, 1 המרוחק ביותר)

## מדד חברתי-כלכלי 2015

4	אשכול: (מ-1 עד 10, 1 הנמוך ביותר)
-0.300	ערך מדד:
101	דירוג: (מ-1 עד 255, 1 הנמוך ביותר)

## מדד קומפקטיות 2018

7	אשכול: (מ-1 עד 10, 1 הקומפקטי ביותר)
150	דירוג: (מ-1 עד 197, 1 הקומפקטי ביותר)
0.647	ציון תקן:

2018

## אוכלוסייה במוסדות לינה

סך הכל	אחוז מאוכל' הרשות
..	מוסדות לינה
..	דיירי מוסדות לינה
..	בתי אבות ודיור מוגן
..	מוסדות חינוך
..	מוסדות דת
..	מוסדות אשפוז כולל הוסטלים
..	מוסדות אחרים

## שימושי קרקע 2013

אחוז	קמ"ר	
100.0	7.15	סך הכל שטח שיפוט
40.6	2.90	מגורים
0.6	0.04	חינוך והשכלה
0.1	0.01	בריאות ורווחה
0.6	0.04	שירותים ציבוריים
0.1	0.01	תרבות, פנאי, נופש וספורט
1.4	0.10	מסחר ומשרדים
-	-	תעשייה
0.6	0.04	תשתית ותחבורה
-	-	מבנים חקלאיים
-	-	גינון לנוי, פארק ציבורי
31.3	2.24	יער וחורש
0.4	0.03	מטעים
3.8	0.27	גידולי שדה
20.5	1.47	שטח פתוח אחר
4,000	(נפשות לקמ"ר)	<b>צפיפות אוכלוסייה לשטח בנוי למגורים</b>
11.6		אוכלוסייה בסוף 2013 - סך הכל (אלפים)

2018

עספיא

נתוני ביצוע תקציב הרשות (אלפי ש"ח, אלא אם כן צוין אחרת)

הוצאות		הכנסות	
96,317	סך הכל תשלומים (תקציב רגיל ובלתי רגיל)	83,658	סך הכל תקבולים (תקציב רגיל ובלתי רגיל)
79,151	<b>תקציב רגיל - סך הכל</b>	65,074	<b>תקציב רגיל - סך הכל</b>
6,407	הוצאות לנפש (ש"ח)	5,267	הכנסות לנפש (ש"ח)
	<b>לפי פרקי תקציב</b>		<b>לפי פרקי תקציב</b>
11,212	הנהלה וכלליות	28,492	מיסים ומענקים
11,910	שירותים מקומיים	2,125	שירותים מקומיים
33,277	שירותים ממלכתיים	26,145	שירותים ממלכתיים
22,564	מזה: חינוך	18,878	מזה: חינוך
9,141	רווחה	6,722	רווחה
1,289	תרבות	535	תרבות
11,641	מפעלים	6,088	מפעלים
9,107	מזה: מפעל המים	6,013	מזה: מפעל מים
11,111	תשלומים בלתי רגילים	2,224	תקבולים בלתי רגילים
	<b>לפי סיווג כלכלי</b>		<b>לפי סיווג כלכלי</b>
23,339	עלות עבודה - סך הכל	28,829	הכנסות עצמיות - סך הכל
11,026	מזה: חינוך	812	מזה: חינוך
2,224	רווחה	31	רווחה
26,248	הוצאות לפעולות	13,176	ארנונה - סך הכל גבייה * למגורים
3,991	פירעון מלוות	10,500	סך הכל גבייה
3,367	הוצאות מימון	20,981	סך הכל חיובים נטו
		50.0 %	יחס גבייה לכלל החיובים
		9,147	גבייה השנה (קרן + ריבית)
		17,303	חיוב בשנת החשבון
1,260	העברות והוצאות חד-פעמיות (כולל כיסוי גירעון מצטבר)	52.9 %	יחס גבייה השנה לחיוב השנה
		4,017	פטורים, שחרורים והנחות
		1,353	גביית פיגורים (קרן + ריבית)
20,946	כלליות, השתתפויות ותמיכות	2,676	* לא למגורים - סך הכל גבייה
		14,810	עצמיות אחרות
		36,245	הכנסות מהממשלה - סך הכל
		18,066	מזה: משרד החינוך
		6,685	משרד הרווחה
		10,546	מענק כללי
		63	מענקים מיוחדים
		341	מענקים מיוחדים
		-	מענקים להקטנת גירעון מצטבר
		-	מלווה לאיזון
17,166	<b>תקציב בלתי רגיל - סך הכל</b>	18,584	<b>תקציב בלתי רגיל - סך הכל</b>
15,085	מזה: עבודות שבוצעו במשך השנה	-	מזה: השתתפות בעלי נכסים
-	העברת מלוות	10,035	השתתפות משרדי ממשלה
2,081	הוצאות אחרות	-	מלוות
		8,549	הכנסות אחרות
		-14,077	<b>עודף/גירעון בתקציב הרגיל השנה</b>
		-14,077	<b>עודף/גירעון בתקציב הרגיל השנה ללא קבלת מלוות לאיזון</b>
		-64,117	<b>עודף/גירעון מצטבר בתקציב הרגיל לסוף שנה</b>
		27,938	<b>עומס מלוות לפירעון בסוף השנה (כולל הפרשי הצמדה)</b>

**2018**

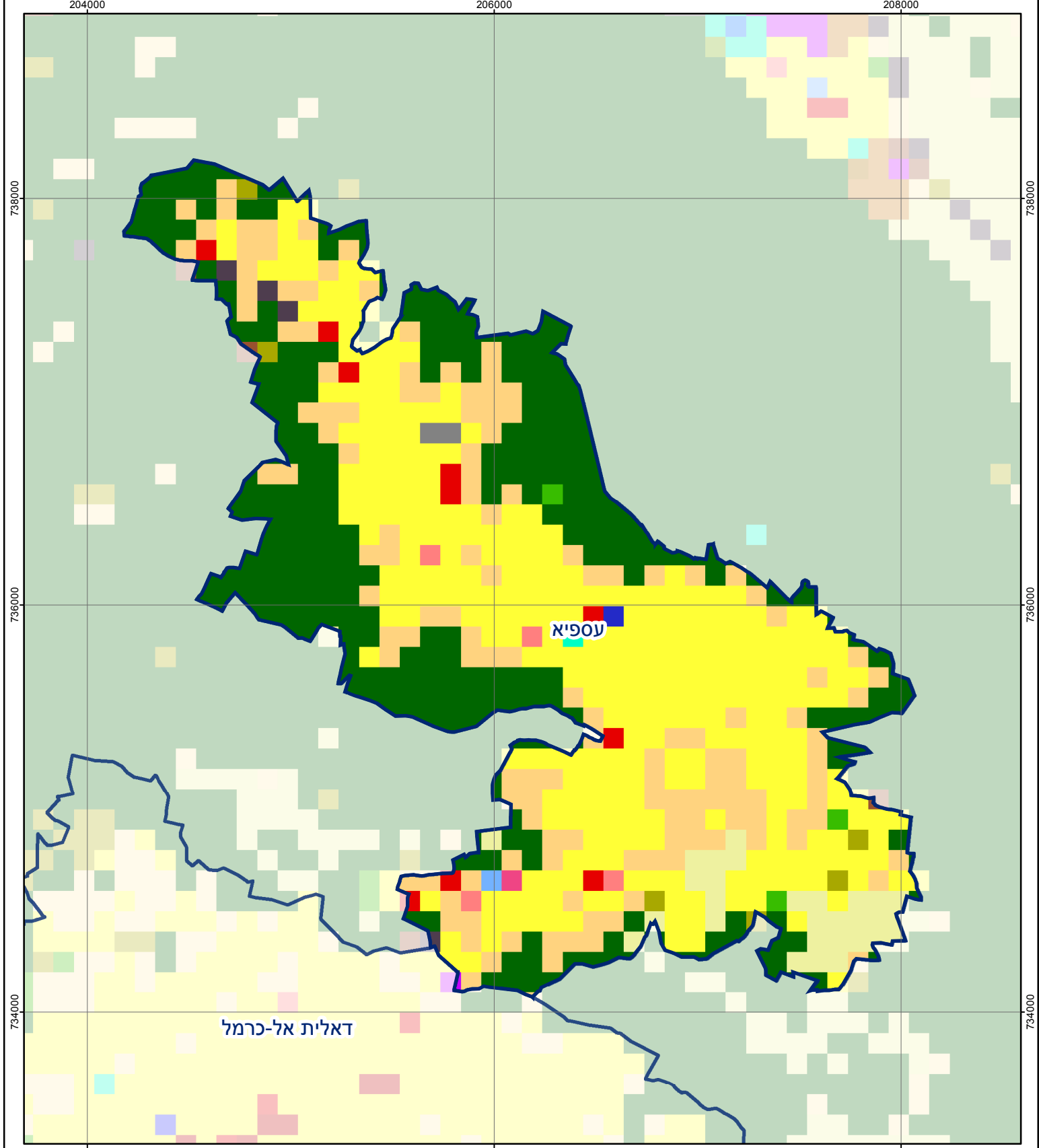
**עספיא**

**חיובי ארנונה\* לפי סוג נכס (2017 ו-2018)**

חיוב באלפי ש"ח		שטחים באלפי מ"ר		סוג הנכס
2018	2017	2018	2017	
<b>21,704</b>	<b>21,247</b>	<b>593</b>	<b>593</b>	<b>סך הכל</b>
17,418	17,052	490	490	מגורים
3,352	3,281	46	46	משרדים, שירותים ומסחר
40	39	1	1	תעשייה
251	246	5	5	מלאכה
83	81	-	-	בנקים וחברות ביטוח
88	86	2	2	בתי מלון
-	-	-	-	חניונים
326	319	32	32	קרקע תפוסה
10	10	1	1	קרקע תפוסה המשמשת לעריכת אירועים
-	-	-	-	קרקע תפוסה במפעל עתיר שטח
-	-	-	-	אדמה חקלאית
9	9	16	16	מבנה חקלאי
-	-	-	-	אדמת בניין
-	-	-	-	מגורים שאינם בשימוש
-	-	-	-	מערכת סולרית הממוקמת על גג נכס
-	-	-	-	מערכת סולרית שאינה ממוקמת על גג נכס
-	-	-	-	קרקע תפוסה למערכת סולרית
126	124	2	2	יתר סוגי הנכסים

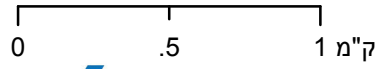
\* חיובי ארנונה מתייחסים לנתוני חיוב ראשוני, שאינו כולל את השינויים בסכומי המס בשל הצמדה ואת הגידול הטבעי שחל במהלך השנה כתוצאה מתוספת נכסים.

מקור הנתונים: דוח כספי שנתי מבוקר ברשויות מקומיות, נספח א.

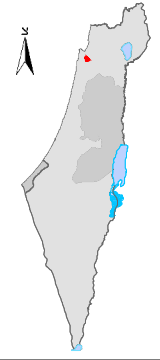


### עספיא

סוג רשות: מועצה מקומית  
 סמל יישוב: 534



### מפת התמצאות



שימושי קרקע:	
	חינוך והשכלה
	בריאות ורווחה
	שירותי דת
	חירום והצלה
	שירותי מנהל ציבורי
	בתי עלמין
	תרבות פנאי וספורט
	מלונאות ואירוח כפרי
	מסחר ומגורים במרכז עירוני
	תחבורה
	מסחר ומשרדים
	תעשייה
	מכלולי תשתית
	שירות לציבור ללא אפיון
	מגורים
	מבנים חקלאיים
	כרייה וחציבה
	גופי מים
	גינות לנוי פארק ציבורי
	יער וחורש
	מטעים
	גידולי שדה
	שיחים בתה ועשבוני
	קרקע וסלע