

2018

ערערה

כללי

מספרים מוחלטים	קבוצת אוכלוסייה ודת
24,905	סך הכל
100.0	ערבים
100.0	מוסלמים

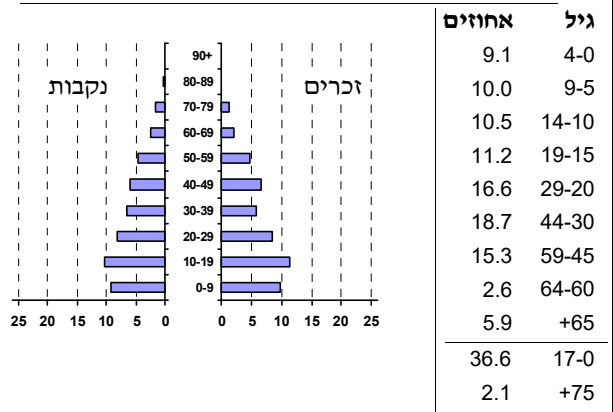
סמל: 0637 מחוז: חיפה  
 מעמד מוניציפלי: מועצה מקומית  
 שנת קבלת מעמד מוניציפלי: 1970  
 מספר חברי מועצה: 13  
 סמל ושם ועדת תכנון ובנייה: 354 עירון  
 מרחק מגבול מחוז תל אביב (2015) (ק"מ): 50.6  
 מרחב ימי, רשויות הגובלות בחוף הים: 0

דמוגרפיה

1.5	אחוז גידול האוכלוסייה (לעומת שנה קודמת)
389	לידות חי
58	פטירות
331	ריבוי טבעי - סך הכל
13.4	שיעור ל-1,000 תושבים
2.6	פטירות תינוקות (ממוצע 2014-2018)
(7.4)	שיעור ל-1,000 לידות חי 2014-2018
40	הגירה בתוך הרשות
38	מאזן הגירה פנימית
39	מאזן הגירה - סך הכל

אוכלוסייה בסוף 2018 - סך הכל (אלפים) 24.9  
 זכרים 12.6  
 נקבות 12.3  
 יחס תלות (ל-1,000 תושבים בלתי תלויים) 879

התפלגות אוכלוסייה, לפי גיל ומין (אחוזים)



הגירה פנימית, לפי מין וגיל

סך הכל	מין		גיל			נכנסים	יוצאים
	זכרים	נקבות	עד 14	15-29	30-64		
217	66	151	68	99	49	..	..
179	55	124	38	100	40	..	..

שכר ורווחה

מקבלי קצבאות בגין ילדים (סוף שנה)				מקבלי:	
מספר ילדים במשפחה				דמי אבטלה - סך הכל (ממוצע חודשי) 131	
סך הכל				מזה: גברים 82	
+5	4-3	2-1		הכשרה מקצועית -	
130	1,138	1,570	2,838	גיל ממוצע (לא כולל חיילים) 41	
693	3,797	2,403	6,893	דמי אבטלה ממוצעים ליום (ש"ח) 128	
נתוני 2017				קצבאות זקנה ושאימים (סוף שנה) 1,205	
שכר חודשי ממוצע של שכיר במשך השנה				מזה: אחוז מקבלי השלמת הכנסה 19.4	
% שינוי ריאלי לעומת שנה קודמת		ש"ח		גמלת הבטחת הכנסה (נפשות, במשך השנה) 758	
סך הכל		6,631		גמלאות (סוף שנה): סיעוד 344	
גברים		7,718		נכות כללית 606	
נשים		5,197		ניידות 96	
מספר השכירים				נכות מעבודה ותלויים 74	
אחוז השכירים המשתכרים עד שכר מינימום 49.3				מבוטחים בקופות חולים	
מדד אי-השוויון - שכירים (מדד גייני, 0 שוויון מלא) 0.3897				באחוזים: כללית 69.6	
מספר העצמאים 582				מכבי 3.6	
הכנסה חודשית ממוצעת של עצמאי במשך השנה (ש"ח) 7,727				מאוחדת 23.9	
אחוז שינוי ריאלי לעומת שנה קודמת 4.2				לאומית 3.0	
אחוז העצמאים המשתכרים עד מחצית השכר הממוצע 46.4					

**2018**

**ערערה**

**מים**

<b>תקבולים (אלפי מ"ק)</b> <b>פחת (אלפי מ"ק)</b> אחוז הפחת מסך כל תקבולי המים <b>צריכה, לפי ייעוד</b>		
655	103	15.7
<b>אחוז מסך הכל</b>	<b>אלפי מ"ק</b>	
100.0	552	<b>סך הכל</b>
99.5	549	ביתית (וכל צריכה אחרת)
0.5	3	חקלאית
<b>צריכה ביתית (וכל צריכה אחרת), לפי ייעוד</b>		
<b>מ"ק לנפש</b>	<b>אחוז</b>	<b>אלפי מ"ק</b>
61.0	100.0	549
53.3	87.4	480
6.2	10.2	56
-	-	-
0.2	0.4	2
1.0	1.7	9

**תחבורה**

7,933	<b>כלי רכב מנועיים - סך הכל</b>
6,435	מזה: <b>כלי רכב פרטיים</b>
9.8	<b>גיל ממוצע של כלי רכב פרטי (שנים)</b>
16	<b>תאונות דרכים עם נפגעים (ת"ד) - סך הכל</b>
-	קטלניות
6	קשות
10	קלות
0.6	שיעור ל-1,000 תושבים
2.1	שיעור ל-1,000 כלי רכב
-	הרוגים

**פסולת**

	<b>פסולת מוצקה ביתית, מסחרית וגזם</b>
1.2	(ק"ג לנפש ליום)
2.9	<b>אחוז מחזור</b>

**בנייה ודיוור**

<b>גמר בנייה</b>	<b>התחלת בנייה</b>	
8.4	3.1	<b>שטח - סך הכל (אלפי מ"ר)</b>
5.1	2.1	מזה: למגורים (אלפי מ"ר)
21	8	<b>מספר דירות</b>
3,931		<b>מספר דירות למגורים לפי מרשם מבנים ודירות</b>

**שטח וצפיפות**

9.18	<b>שטח (קמ"ר)</b>
..	<b>צפיפות לקמ"ר</b>

**חינוך**

<b>ילדים בגנים של משרד החינוך תשע"ח 2017/18</b>				
<b>סך הכל</b>	<b>גיל 3</b>	<b>גיל 4</b>	<b>גיל 5</b>	<b>גיל 6</b>
1,078	331	326	401	20
<b>תשע"ח* 2017/18</b>	<b>בתי ספר</b>	<b>כיתות</b>	<b>תלמידים</b>	<b>ממוצע תלמידים לכיתה</b>
<b>סך הכל</b>	11	150	4,216	28
יסודי	7	88	2,355	27
על-יסודי	5	62	1,861	30
חטיבת ביניים	..	28	909	32
תיכון	3	34	952	28
<b>זכאים לתעודות בגרות מבין תלמידי כיתות יב (אחוזים):</b>				
<b>סך הכל</b>	66.7			
<b>עמדו בדרישות הסף של האוניברסיטאות</b>	46.5			

\*החל משנת הלימודים תשע"ח, הנתונים לא כוללים חינוך מיוחד.

**השכלה גבוהה**

2019	<b>אחוז</b>
13.1	<b>בעלי תארים מישראל מכלל בני 35-55</b>
25.3	<b>מסיימי יב שהחלו לימודים גבוהים בתוך 8 שנים מסיום התיכון</b>
11.1	<b>סטודנטים מכלל בני 20-25</b>
2.1	<b>סטודנטים מתוך כלל האוכלוסייה</b>

**בריאות**

4.65	2018-2014	<b>שיעור פטירות מתוקנן ל-1,000 תושבים</b>
2.16		<b>שיעור פריון כולל ל-1,000 תושבים</b>
1176.0	2016-2014	<b>מספר מקרי סוכרת ממוצע לשנה</b>
71.07	2016-2014	<b>שיעור מקרי סוכרת מתוקנן ל-1,000 תושבים</b>
		<b>בעלי עודף משקל/השמנת יתר (אחוזים)</b>
14.6	2017/18	כיתה א
39.1	2017/18	כיתה ז
17.0	2015-2011	<b>מספר מקרי סרטן ממוצע לשנה, גברים</b>
258.86	2015-2011	<b>שיעור מקרי סרטן מכל הסוגים מתוקנן ל-100,000 תושבים, גברים</b>
15.6	2015-2011	<b>מספר מקרי סרטן ממוצע לשנה, נשים</b>
181.11	2015-2011	<b>שיעור מקרי סרטן מכל הסוגים מתוקנן ל-100,000 תושבים, נשים</b>

**תשתיות ושירותים עירוניים**

<b>גמר</b>	<b>התחלה</b>	
-	-	<b>סלילת כבישים חדשים, הרחבה ושיקום של כבישים</b>
-	-	אורך (ק"מ)
-	-	שטח (אלפי מ"ר)
0.0	0.0	<b>הנחת צינורות: מים (ק"מ)</b>
-	-	ביוב (ק"מ)
-	-	תיעול (ק"מ)

## ערערה

2018

## מדד חברתי-כלכלי 2015

## מדד פריפריאליות 2015

אשכול: (מ-1 עד 10, 1 הפריפריאלי ביותר)	5
ערך מדד:	0.262
דירוג: (מ-1 עד 255, 1 הפריפריאלי ביותר)	156
<b>דירוג לפי מרכיבי המדד:</b>	
מדד נגישות פוטנציאלית:	149
(מ-1 עד 255, 1 הנגישות הנמוכה ביותר)	
קרבה לגבול מחוז תל אביב:	153
(מ-1 עד 255, 1 המרוחק ביותר)	

אשכול: (מ-1 עד 10, 1 הנמוך ביותר)	3
ערך מדד:	-0.752
דירוג: (מ-1 עד 255, 1 הנמוך ביותר)	72

## מדד קומפקטיות 2018

אשכול: (מ-1 עד 10, 1 הקומפקטי ביותר)	7
דירוג: (מ-1 עד 197, 1 הקומפקטי ביותר)	154
ציון תקן:	0.697

## שימושי קרקע 2013

## אוכלוסייה במוסדות לינה

סך הכל	אחוז מאוכל' הרשות
מוסדות לינה	-
דיירי מוסדות לינה	-
בתי אבות ודיור מוגן	-
מוסדות חינוך	-
מוסדות דת	-
מוסדות אשפוז כולל הוסטלים	-
מוסדות אחרים	-

אחוז	קמ"ר	
100.0	9.13	סך הכל שטח שיפוט
40.4	3.69	מגורים
0.5	0.05	חינוך והשכלה
-	-	בריאות ורווחה
0.1	0.01	שירותים ציבוריים
0.4	0.04	תרבות, פנאי, נופש וספורט
0.2	0.02	מסחר ומשרדים
-	-	תעשייה
0.4	0.04	תשתית ותחבורה
0.1	0.01	מבנים חקלאיים
-	-	גינון לנוי, פארק ציבורי
14.7	1.34	יער וחורש
10.1	0.92	מטעים
2.3	0.21	גידולי שדה
30.8	2.80	שטח פתוח אחר
<b>6,314</b>	(נפשות לקמ"ר)	<b>צפיפות אוכלוסייה לשטח בנוי למגורים</b>
23.3	(אלפים)	אוכלוסייה בסוף 2013 - סך הכל (אלפים)

2018

ערערה

נתוני ביצוע תקציב הרשות (אלפי ש"ח, אלא אם כן צוין אחרת)

הוצאות		הכנסות	
132,865	סך הכל תשלומים (תקציב רגיל ובלתי רגיל)	128,251	סך הכל תקבולים (תקציב רגיל ובלתי רגיל)
119,230	<u>תקציב רגיל - סך הכל</u>	117,377	<u>תקציב רגיל - סך הכל</u>
4,787	הוצאות לנפש (ש"ח)	4,713	הכנסות לנפש (ש"ח)
	<b>לפי פרקי תקציב</b>		<b>לפי פרקי תקציב</b>
7,690	הנהלה וכלליות	46,999	מיסים ומענקים
13,102	שירותים מקומיים	1,153	שירותים מקומיים
82,084	שירותים ממלכתיים	68,032	שירותים ממלכתיים
62,069	מזה: חינוך	54,872	מזה: חינוך
15,740	רווחה	11,376	רווחה
3,928	תרבות	1,784	תרבות
1,628	מפעלים	725	מפעלים
72	מזה: מפעל המים	11	מזה: מפעל מים
14,726	תשלומים בלתי רגילים	468	תקבולים בלתי רגילים
	<b>לפי סיווג כלכלי</b>		<b>לפי סיווג כלכלי</b>
57,408	עלות עבודה - סך הכל	31,445	הכנסות עצמיות - סך הכל
39,186	מזה: חינוך	975	מזה: חינוך
4,531	רווחה	40	רווחה
		17,356	ארנונה - סך הכל גבייה
35,426	הוצאות לפעולות		* למגורים
713	פירעון מלוות	14,041	סך הכל גבייה
124	הוצאות מימון	42,259	סך הכל חיובים נטו
		33.2 %	יחס גבייה לכלל החיובים
		9,226	גבייה השנה (קרן + ריבית)
		24,759	חיוב בשנת החשבון
848	העברות והוצאות חד-פעמיות (כולל כיסוי גירעון מצטבר)	37.3 %	יחס גבייה השנה לחיוב השנה
		9,563	פטורים, שחרורים והנחות
		4,815	גביית פיגורים (קרן + ריבית)
24,711	כלליות, השתתפויות ותמיכות	3,315	* לא למגורים - סך הכל גבייה
		13,074	עצמיות אחרות
		85,932	הכנסות מהממשלה - סך הכל
		54,248	מזה: משרד החינוך
		10,682	משרד הרווחה
		19,145	מענק כללי
		-	מענקים מיועדים
		-	מענקים מיוחדים
		-	מענקים להקטנת גירעון מצטבר
		-	מלווה לאיזון
13,635	<u>תקציב בלתי רגיל - סך הכל</u>	10,874	<u>תקציב בלתי רגיל - סך הכל</u>
10,281	מזה: עבודות שבוצעו במשך השנה	-	מזה: השתתפות בעלי נכסים
-	העברת מלוות	7,435	השתתפות משרדי ממשלה
3,354	הוצאות אחרות	-	מלוות
		3,439	הכנסות אחרות
			<b>עודף/גירעון בתקציב הרגיל השנה</b>
		-1,853	<b>עודף/גירעון בתקציב הרגיל השנה ללא קבלת מלוות לאיזון</b>
		-1,853	<b>עודף/גירעון מצטבר בתקציב הרגיל לסוף שנה</b>
		-9,152	<b>עומס מלוות לפירעון בסוף השנה (כולל הפרשי הצמדה)</b>
		4,485	

**2018**

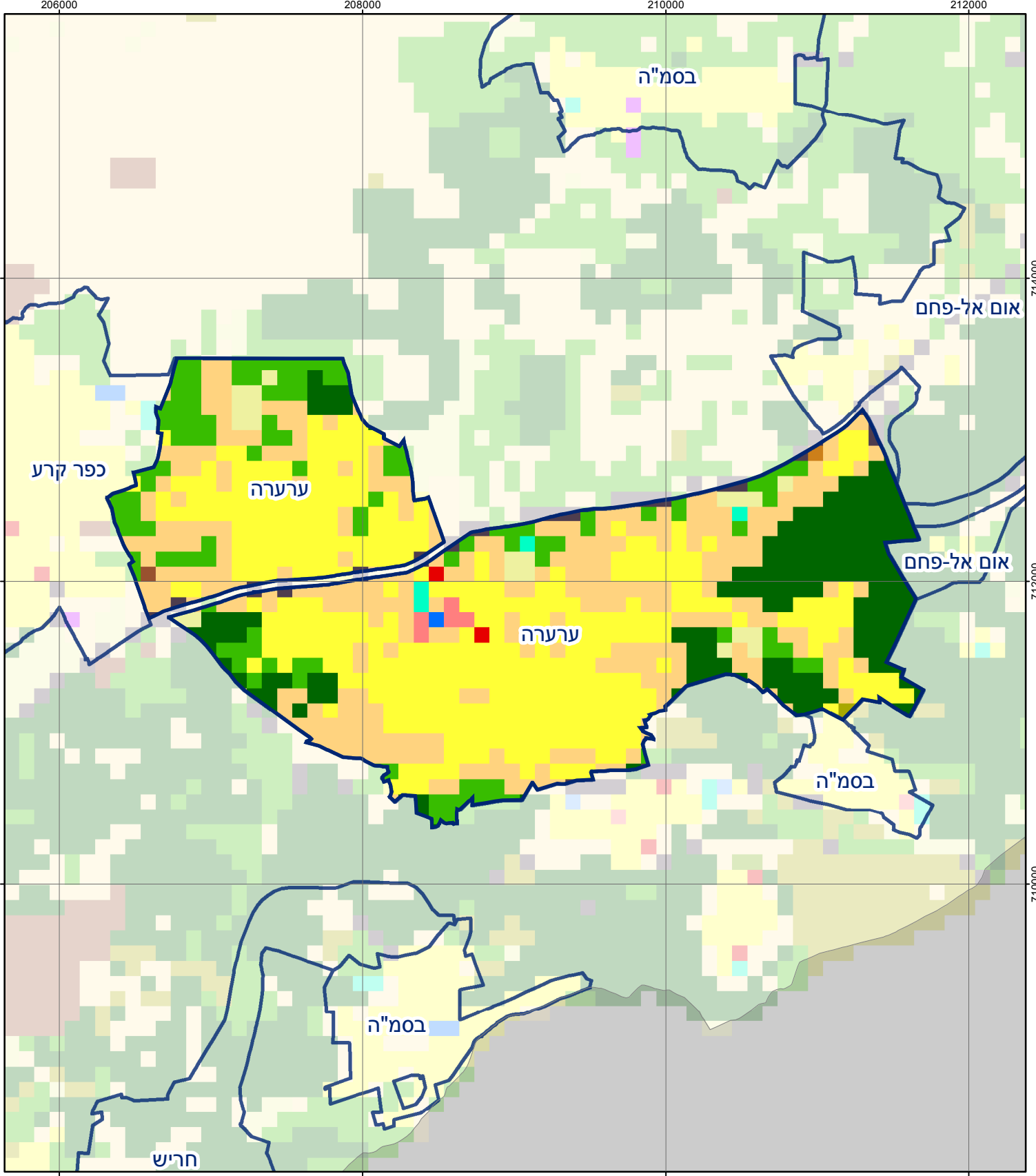
**ערערה**

**חיובי ארנונה\* לפי סוג נכס (2017 ו-2018)**

חיוב באלפי ש"ח		שטחים באלפי מ"ר		סוג הנכס
2018	2017	2018	2017	
<b>29,601</b>	<b>29,920</b>	<b>845</b>	<b>874</b>	<b>סך הכל</b>
24,709	24,803	698	716	מגורים
2,844	2,866	41	43	משרדים, שירותים ומסחר
68	67	1	1	תעשייה
474	445	10	10	מלאכה
315	308	1	1	בנקים וחברות ביטוח
-	-	-	-	בתי מלון
137	134	9	9	חניונים
456	490	55	60	קרקע תפוסה
-	-	-	-	קרקע תפוסה המשמשת לעריכת אירועים
-	-	-	-	קרקע תפוסה במפעל עתיר שטח
-	-	-	-	אדמה חקלאית
50	51	5	5	מבנה חקלאי
-	-	-	-	אדמת בניין
-	-	-	-	מגורים שאינם בשימוש
-	-	-	-	מערכת סולרית הממוקמת על גג נכס
-	-	-	-	מערכת סולרית שאינה ממוקמת על גג נכס
-	-	-	-	קרקע תפוסה למערכת סולרית
547	758	25	29	יתר סוגי הנכסים

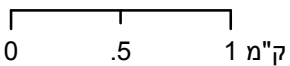
\* חיובי ארנונה מתייחסים לנתוני חיוב ראשוני, שאינו כולל את השינויים בסכומי המס בשל הצמדה ואת הגידול הטבעי שחל במהלך השנה כתוצאה מתוספת נכסים.

מקור הנתונים: דוח כספי שנתי מבוקר ברשויות מקומיות, נספח א.



## ערערה

סוג רשות: מועצה מקומית  
 637 סמל יישוב:



הלשכה המרכזית לסטטיסטיקה  
 Central Bureau of Statistics  
 دائرة الإحصاء المركزية

### מפת התמצאות



שימושי קרקע:	
כרייה וחציבה	מסחר ומגורים במרכז עירוני
גופי מים	תחבורה
גינות לנוי פארק ציבורי	מסחר ומשרדים
יער וחורש	תעשייה
מטעים	מכלולי תשתית
גידולי שדה	שירות לציבור ללא אפיון
שיחים בתה ועשבוני	מגורים
קרקע וסלע	מבנים חקלאיים
חינוך והשכלה	בריאות ורווחה
שירותי דת	חירום והצלה
שירותי מנהל ציבורי	בתי עלמין
תרבות פנאי וספורט	מלונאות ואירוח כפרי