

2018

ערערה-בנגב

כללי

מספרים מוחלטים	קבוצת אוכלוסייה ודת
17,640	סך הכל
100.0	ערבים
100.0	מוסלמים

סמל: 1192 מחוז: הדרום  
 מעמד מוניציפלי: מועצה מקומית  
 שנת קבלת מעמד מוניציפלי: 1996  
 מספר חברי מועצה: 13  
 סמל ושם ועדת תכנון ובנייה: 652 נגב מזרחי  
 מרחק מגבול מחוז תל אביב (2015) (ק"מ): 117.5  
 מרחב ימי, רשויות הגובלות בחוף הים: 0

דמוגרפיה

3.8	אחוז גידול האוכלוסייה (לעומת שנה קודמת)
646	לידות חי
29	פטירות
617	ריבוי טבעי - סך הכל
35.6	שיעור ל-1,000 תושבים
3.6	פטירות תינוקות (ממוצע 2014-2018)
(6.2)	שיעור ל-1,000 לידות חי 2014-2018
214	הגירה בתוך הרשות
5	מאזן הגירה פנימית
10	מאזן הגירה - סך הכל

אוכלוסייה בסוף 2018 - סך הכל (אלפים) 17.6  
 זכרים 8.8  
 נקבות 8.9  
 יחס תלות (ל-1,000 תושבים בלתי תלויים) 1,527

התפלגות אוכלוסייה, לפי גיל ומין (אחוזים)

גיל	אחוזים
4-0	16.5
9-5	15.7
14-10	13.7
19-15	12.8
29-20	17.8
44-30	13.9
59-45	6.7
64-60	1.0
+65	1.8
17-0	53.8
+75	0.6

הגירה פנימית, לפי מין וגיל

גיל				מין		סך הכל	
+65	64-30	29-15	עד 14	נקבות	זכרים		
-	15	77	30	74	48	122	נכנסים
-	25	56	36	74	43	117	יוצאים

שכר ורווחה

מקבלי קצבאות בגין ילדים (סוף שנה)				מספר ילדים במשפחה		סך הכל	משפחות ילדים
+5	4-3	2-1					
792	736	694	2,222				
4,952	2,544	1,107	8,603				
נתוני 2017							
שכר חודשי ממוצע של שכיר במשך השנה							
% שינוי ריאלי לעומת שנה קודמת		ש"ח					
0.8		5,970	סך הכל				
1.6		7,364	גברים				
6.4		3,259	נשים				
מספר השכירים							
4,049 אחוז השכירים המשתכרים עד שכר מינימום							
53.9 מדד אי-השוויון - שכירים (מדד גייני, 0 שוויון מלא)							
0.3739 מספר העצמאים							
127 הכנסה חודשית ממוצעת של עצמאי במשך השנה (ש"ח)							
10,910 אחוז שינוי ריאלי לעומת שנה קודמת							
-2.6 אחוז העצמאים המשתכרים עד מחצית השכר הממוצע							
41.7							

מקבלי:	
80	דמי אבטלה - סך הכל (ממוצע חודשי)
69	מזה: גברים
-	הכשרה מקצועית
33	גיל ממוצע (לא כולל חיילים)
122	דמי אבטלה ממוצעים ליום (ש"ח)
339	קצבאות זקנה ושאימים (סוף שנה)
64.3	מזה: אחוז מקבלי השלמת הכנסה
3,714	גמלת הבטחת הכנסה (נפשות, במשך השנה)
61	גמלאות (סוף שנה): סיעוד
305	נכות כללית
53	ניידות
11	נכות מעבודה ותלויים
מבוטחים בקופות חולים	
77.1	באחוזים: כללית
4.4	מכבי
12.7	מאוחדת
5.8	לאומית

## 2018

## ערערה-בנגב

## חינוך

ילדים בגנים של משרד החינוך תשע"ח 2017/18				
סך הכל	גיל 3	גיל 4	גיל 5	גיל 6
1,495	430	462	576	27

תשע"ח* 2017/18	בתי ספר	כיתות	תלמידים	ממוצע תלמידים לכיתה
סך הכל	11	230	5,910	26
יסודי	7	125	3,208	26
על-יסודי	7	105	2,702	26
חטיבת ביניים	3	51	1,375	27
תיכון	4	54	1,327	25
זכאים לתעודות בגרות מבין תלמידי כיתות יב (אחוזים):				
סך הכל	31.1			
עמדו בדרישות הסף של האוניברסיטאות	12.0			

\*החל משנת הלימודים תשע"ח, הנתונים לא כוללים חינוך מיוחד.

## מים

תקבולים (אלפי מ"ק)		
1,669		
פחת (אלפי מ"ק)		
934		
אחוז הפחת מסך כל תקבולי המים		
55.9		
צריכה, לפי ייעוד		
אחוז מסך הכל	אלפי מ"ק	
100.0	736	סך הכל
100.0	736	ביתית (וכל צריכה אחרת)
-	-	חקלאית
צריכה ביתית (וכל צריכה אחרת), לפי ייעוד		
מ"ק לנפש	אחוז	אלפי מ"ק
41.7	100.0	736
31.1	74.6	549
4.6	11.0	81
1.1	2.7	20
0.1	0.3	2
0.4	0.9	7

## תחבורה

כלי רכב מנועיים - סך הכל	
2,585	
מזה: כלי רכב פרטיים	
1,965	
גיל ממוצע של כלי רכב פרטי (שנים)	
9.8	
תאונות דרכים עם נפגעים (ת"ד) - סך הכל	
6	
-	קטלניות
3	קשות
3	קלות
0.3	שיעור ל-1,000 תושבים
2.3	שיעור ל-1,000 כלי רכב
-	הרוגים

## פסולת

פסולת מוצקה ביתית, מסחרית וגזם	
0.6	(ק"ג לנפש ליום)
0.0	אחוז מחזור

## בנייה ודיוור

גמר בנייה	התחלת בנייה	
12.8	6.2	שטח - סך הכל (אלפי מ"ר)
11.3	5.2	מזה: למגורים (אלפי מ"ר)
46	24	מספר דירות
985		מספר דירות למגורים לפי מרשם מבנים ודירות

## שטח וצפיפות

14.03	שטח (קמ"ר)
1,257.6	צפיפות לקמ"ר

## השכלה גבוהה

2019	אחוז
בעלי תארים מישראל מכלל בני 35-55	6.2
מסיימי יב שהחלו לימודים גבוהים בתוך 8 שנים מסיום התיכון	15.0
סטודנטים מכלל בני 20-25	5.9
סטודנטים מתוך כלל האוכלוסייה	1.1

## בריאות

6.59	2018-2014	שיעור פטירות מתוקנן ל-1,000 תושבים
5.57		שיעור פריון כולל ל-1,000 תושבים
409.0	2016-2014	מספר מקרי סוכרת ממוצע לשנה
91.58	2016-2014	שיעור מקרי סוכרת מתוקנן ל-1,000 תושבים
		בעלי עודף משקל/השמנת יתר (אחוזים)
8.8	2017/18	כיתה א
29.4	2017/18	כיתה ז
..	2015-2011	מספר מקרי סרטן ממוצע לשנה, גברים
..	2015-2011	שיעור מקרי סרטן מכלל הסוגים מתוקנן ל-100,000 תושבים, גברים
..	2015-2011	מספר מקרי סרטן ממוצע לשנה, נשים
..	2015-2011	שיעור מקרי סרטן מכלל הסוגים מתוקנן ל-100,000 תושבים, נשים

## תשתיות ושירותים עירוניים

גמר	התחלה	
-	-	סלילת כבישים חדשים, הרחבה ושיקום של כבישים
-	-	אורך (ק"מ)
-	-	שטח (אלפי מ"ר)
-	-	הנחת צינורות: מים (ק"מ)
-	-	ביוב (ק"מ)
-	-	תיעול (ק"מ)

## 2018

## ערערה-בנגב

## מדד פריפריאליות 2015

3	אשכול: (מ-1 עד 10, 1 הפריפריאלי ביותר)
-0.904	ערך מדד:
29	דירוג: (מ-1 עד 255, 1 הפריפריאלי ביותר)
	דירוג לפי מרכיבי המדד:
23	מדד נגישות פוטנציאלית: (מ-1 עד 255, 1 הנגישות הנמוכה ביותר)
41	קרבה לגבול מחוז תל אביב: (מ-1 עד 255, 1 המרוחק ביותר)

## מדד חברתי-כלכלי 2015

1	אשכול: (מ-1 עד 10, 1 הנמוך ביותר)
-2.245	ערך מדד:
5	דירוג: (מ-1 עד 255, 1 הנמוך ביותר)

## מדד קומפקטיות 2018

9	אשכול: (מ-1 עד 10, 1 הקומפקטי ביותר)
193	דירוג: (מ-1 עד 197, 1 הקומפקטי ביותר)
1.621	ציון תקן:

2018

## אוכלוסייה במוסדות לינה

אחוז מאוכל' הרשות	סך הכל
-	מוסדות לינה
-	דיירי מוסדות לינה
-	בתי אבות ודיור מוגן
-	מוסדות חינוך
-	מוסדות דת
-	מוסדות אשפוז כולל הוסטלים
-	מוסדות אחרים

## שימושי קרקע 2013

אחוז	קמ"ר	
100.0	13.97	סך הכל שטח שיפוט
17.6	2.46	מגורים
0.4	0.06	חינוך והשכלה
-	-	בריאות ורווחה
0.2	0.03	שירותים ציבוריים
0.6	0.08	תרבות, פנאי, נופש וספורט
0.1	0.01	מסחר ומשרדים
0.1	0.02	תעשייה
0.7	0.10	תשתית ותחבורה
-	-	מבנים חקלאיים
-	-	גינון לנוי, פארק ציבורי
-	-	יער וחורש
0.8	0.11	מטעים
22.5	3.14	גידולי שדה
57.0	7.96	שטח פתוח אחר
6,016	(נפשות לקמ"ר)	צפיפות אוכלוסייה לשטח בנוי למגורים
14.8	(אלפים)	אוכלוסייה בסוף 2013 - סך הכל (אלפים)

2018

ערערה- בנגב

נתוני ביצוע תקציב הרשות (אלפי ש"ח, אלא אם כן צוין אחרת)

הוצאות		הכנסות	
133,934	סך הכל תשלומים (תקציב רגיל ובלתי רגיל)	133,736	סך הכל תקבולים (תקציב רגיל ובלתי רגיל)
101,599	<b>תקציב רגיל - סך הכל</b>	101,923	<b>תקציב רגיל - סך הכל</b>
5,760	הוצאות לנפש (ש"ח)	5,778	הכנסות לנפש (ש"ח)
	<b>לפי פרקי תקציב</b>		<b>לפי פרקי תקציב</b>
9,434	הנהלה וכלליות	33,521	מיסים ומענקים
7,167	שירותים מקומיים	1,221	שירותים מקומיים
62,782	שירותים ממלכתיים	54,520	שירותים ממלכתיים
45,122	מזה: חינוך	42,449	מזה: חינוך
11,750	רווחה	8,248	רווחה
5,564	תרבות	3,823	תרבות
647	מפעלים	390	מפעלים
155	מזה: מפעל המים	242	מזה: מפעל מים
21,569	תשלומים בלתי רגילים	12,271	תקבולים בלתי רגילים
	<b>לפי סיווג כלכלי</b>		<b>לפי סיווג כלכלי</b>
37,891	עלות עבודה - סך הכל	26,230	הכנסות עצמיות - סך הכל
25,254	מזה: חינוך	1,346	מזה: חינוך
3,536	רווחה	9	רווחה
		2,466	ארנונה - סך הכל גבייה
23,322	הוצאות לפעולות		* למגורים
		1,361	סך הכל גבייה
12,342	פירעון מלוות	5,516	סך הכל חיובים נטו
85	הוצאות מימון	24.7 %	יחס גבייה לכלל החיובים
		1,240	גבייה השנה (קרן + ריבית)
		10,311	חיוב בשנת החשבון
		12.0 %	יחס גבייה השנה לחיוב השנה
1,886	העברות והוצאות חד-פעמיות (כולל כיסוי גירעון מצטבר)	8,350	פטורים, שחרורים והנחות
		121	גביית פיגורים (קרן + ריבית)
26,073	כלליות, השתתפויות ותמיכות	1,105	* לא למגורים - סך הכל גבייה
		22,409	עצמיות אחרות
		75,693	הכנסות מהממשלה - סך הכל
		44,124	מזה: משרד החינוך
		8,155	משרד הרווחה
		21,012	מענק כללי
		-	מענקים מיועדים
		1,299	מענקים מיוחדים
		-	מענקים להקטנת גירעון מצטבר
		-	מלווה לאיזון
32,335	<b>תקציב בלתי רגיל - סך הכל</b>	31,813	<b>תקציב בלתי רגיל - סך הכל</b>
15,586	מזה: עבודות שבוצעו במשך השנה	-	מזה: השתתפות בעלי נכסים
11,395	העברת מלוות	13,182	השתתפות משרדי ממשלה
5,354	הוצאות אחרות	11,395	מלוות
		7,236	הכנסות אחרות
		324	עודף/גירעון בתקציב הרגיל השנה
		324	עודף/גירעון בתקציב הרגיל השנה ללא קבלת מלוות לאיזון
		-848	עודף/גירעון מצטבר בתקציב הרגיל לסוף שנה
		12,776	עומס מלוות לפירעון בסוף השנה (כולל הפרשי הצמדה)

**2018**

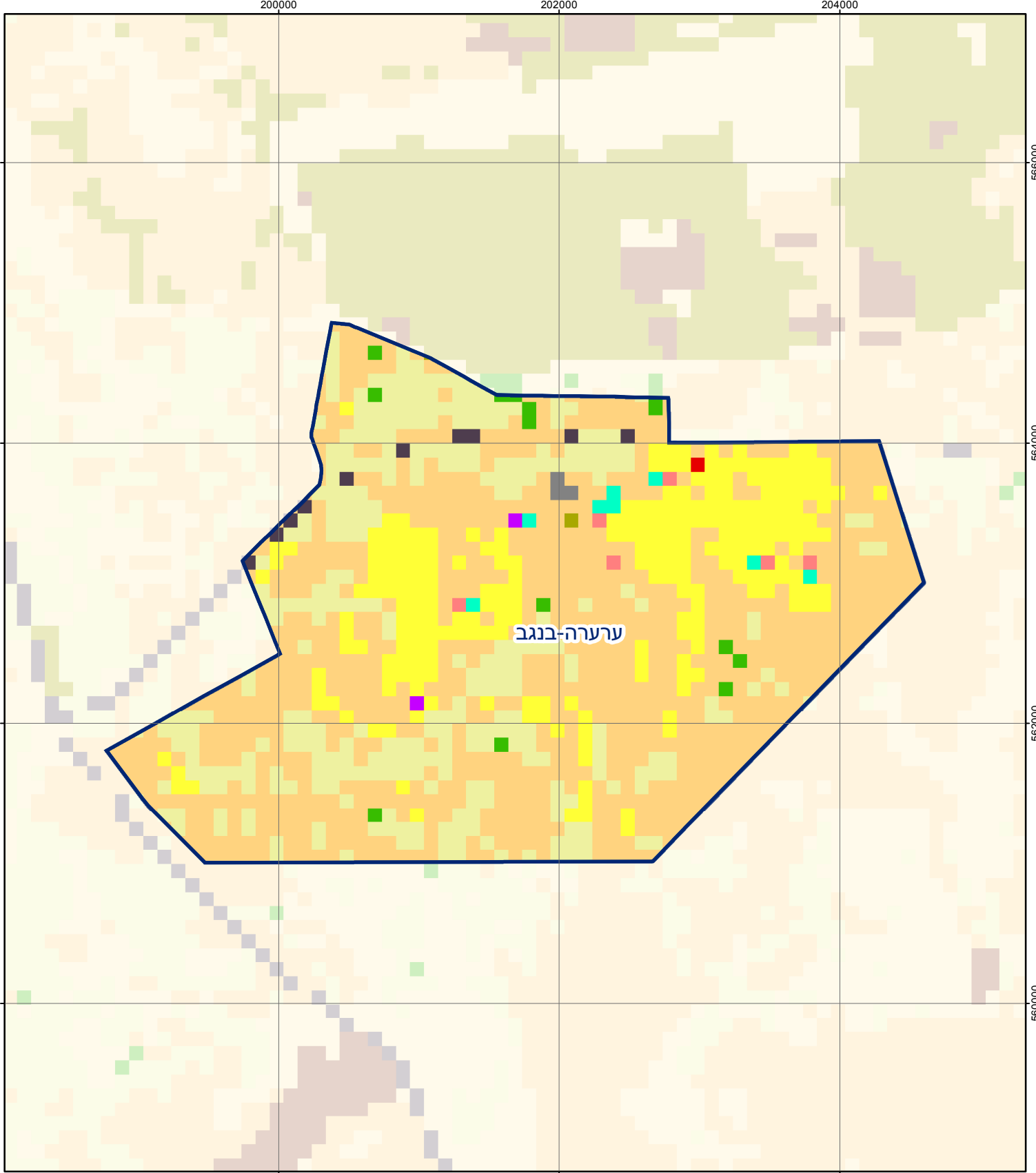
**ערערה-בנגב**

**חיובי ארנונה\* לפי סוג נכס (2017 ו-2018)**

חיוב באלפי ש"ח		שטחים באלפי מ"ר		סוג הנכס
2018	2017	2018	2017	
<b>8,979</b>	<b>8,829</b>	<b>597</b>	<b>597</b>	<b>סך הכל</b>
8,073	7,900	225	224	מגורים
710	780	10	11	משרדים, שירותים ומסחר
-	-	-	-	תעשייה
83	81	1	1	מלאכה
-	-	-	-	בנקים וחברות ביטוח
-	-	-	-	בתי מלון
-	-	-	-	חניונים
2	2	20	20	קרקע תפוסה
-	-	-	-	קרקע תפוסה המשמשת לעריכת אירועים
-	-	-	-	קרקע תפוסה במפעל עתיר שטח
7	7	339	339	אדמה חקלאית
2	2	-	-	מבנה חקלאי
-	-	-	-	אדמת בניין
43	42	1	1	מגורים שאינם בשימוש
-	-	-	-	מערכת סולרית הממוקמת על גג נכס
-	-	-	-	מערכת סולרית שאינה ממוקמת על גג נכס
-	-	-	-	קרקע תפוסה למערכת סולרית
60	15	1	-	יתר סוגי הנכסים

\* חיובי ארנונה מתייחסים לנתוני חיוב ראשוני, שאינו כולל את השינויים בסכומי המס בשל הצמדה ואת הגידול הטבעי שחל במהלך השנה כתוצאה מתוספת נכסים.

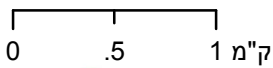
מקור הנתונים: דוח כספי שנתי מבוקר ברשויות מקומיות, נספח א.



## ערעה-בנגב

סוג רשות: מועצה מקומית

סמל יישוב: 1192



### מפת התמצאות



שימושי קרקע:			
כרייה וחציבה	מסחר ומגורים במרכז עירוני	חינוך והשכלה	פארק ציבורי
גופי מים	תחבורה	בריאות ורווחה	שירותי דת
גינות לנוי פארק ציבורי	מסחר ומשרדים	שירותי דת	חירום והצלה
יער וחורש	תעשייה	שירותי מנהל ציבורי	בתי עלמין
מטעים	מכלולי תשתית	שירותי מנהל ציבורי	בתים פרטיים
גידולי שדה	שירות לציבור ללא אפיון	שירותי מנהל ציבורי	תרבות פנאי וספורט
שיחים בתה ועשבוני	מגורים	שירותי מנהל ציבורי	מלונאות ואירוח כפרי
קרקע וסלע	מבנים חקלאיים	שירותי מנהל ציבורי	