

2018

פסוטה

כללי

מספרים מוחלטים	קבוצת אוכלוסייה ודת	אחוזים
3,148	סך הכל	100.0
	ערבים	0.2
	מוסלמים	99.8
	נוצרים	..
	דרוזים	..

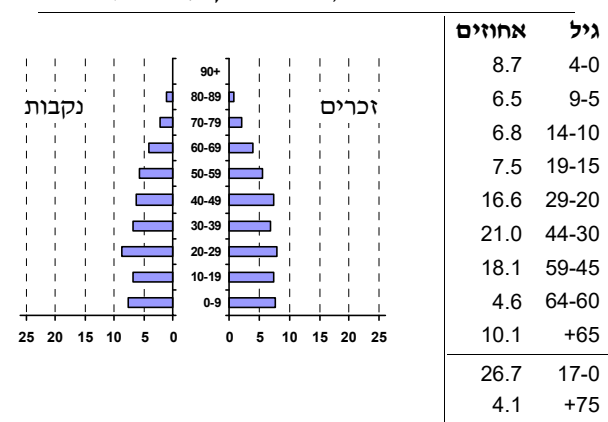
סמל: 0535 מחוז: הצפון
 מעמד מוניציפלי: מועצה מקומית
 שנת קבלת מעמד מוניציפלי: 1965
 מספר חברי מועצה: 9
 סמל ושם ועדת תכנון ובנייה: 258 מעלה נפתלי
 מרחק מגבול מחוז תל אביב (2015) (ק"מ): 132.6
 מרחב ימי, רשויות הגובלות בחוף הים: 0

דמוגרפיה

1.6	אחוז גידול האוכלוסייה (לעומת שנה קודמת)	1.6
64	לידות חי	64
21	פטירות	21
43	ריבוי טבעי - סך הכל	43
13.8	שיעור ל-1,000 תושבים	13.8
..	פטירות תינוקות (ממוצע 2014-2018)	..
-	שיעור ל-1,000 לידות חי 2014-2018	-
0	הגירה בתוך הרשות	0
8	מאזן הגירה פנימית	8
11	מאזן הגירה - סך הכל	11

אוכלוסייה בסוף 2018 - סך הכל (אלפים) 3.1
 זכרים 1.6
 נקבות 1.6
 יחס תלות (ל-1,000 תושבים בלתי תלויים) 656

התפלגות אוכלוסייה, לפי גיל ומין (אחוזים)



הגירה פנימית, לפי מין וגיל

סך הכל	גיל			מין		נכנסים	יוצאים
	+65	64-30	29-15	עד 14	נקבות		
34	-	9	18	7	27	7	
26	..	7	13	5	14	12	

שכר ורווחה

מקבלי קצבאות בגין ילדים (סוף שנה)				מקבלי:	
מספר ילדים במשפחה				דמי אבטלה - סך הכל (ממוצע חודשי)	
+5	4-3	2-1	סך הכל	33	מזה: גברים
..	125	301	429	-	הכשרה מקצועית
15	395	458	868	38	גיל ממוצע (לא כולל חיילים)
נתוני 2017				126	דמי אבטלה ממוצעים ליום (ש"ח)
שכר חודשי ממוצע של שכיר במשך השנה				336	קצבאות זקנה ושאימים (סוף שנה)
% שינוי ריאלי לעומת שנה קודמת		ש"ח		18.2	מזה: אחוז מקבלי השלמת הכנסה
8.4	8,075	סך הכל	61	64	גמלת הבטחת הכנסה (נפשות, במשך השנה)
8.7	9,818	גברים	64	78	גמלאות (סוף שנה): סיעוד
8.7	6,180	נשים	78	15	נכות כללית
1,519	40.0	מספר השכירים	15	19	ניידות
0.3916	202	אחוז השכירים המשתכרים עד שכר מינימום	19		נכות מעבודה ותלויים
10,634	12.4	מדד אי-השוויון - שכירים (מדד גייני, 0 שוויון מלא)	מבוטחים בקופות חולים		
45.0	9.8	מספר העצמאים	58.6		באחוזים: כללית
	12.5	הכנסה חודשית ממוצעת של עצמאי במשך השנה (ש"ח)	19.2		מכבי
	9.8	אחוז שינוי ריאלי לעומת שנה קודמת			מאוחדת
		אחוז העצמאים המשתכרים עד מחצית השכר הממוצע			לאומית

פסוטה

2018

חינוך

ילדים בגנים של משרד החינוך תשע"ח 2017/18				
סך הכל	גיל 3	גיל 4	גיל 5	גיל 6
133	47	54	32	..

תשע"ח* 2017/18	בתי ספר	כיתות	תלמידים	ממוצע תלמידים לכיתה
סך הכל	..	16	392	25
יסודי	..	16	392	25
על-יסודי	..	0	0	-
חטיבת ביניים	..	0	0	-
תיכון	..	0	0	-
זכאים לתעודות בגרות מבין תלמידי כיתות יב (אחוזים):				
סך הכל				86.5
עמדו בדרישות הסף של האוניברסיטאות				86.5

*החל משנת הלימודים תשע"ח, הנתונים לא כוללים חינוך מיוחד.

מים

218	תקבולים (אלפי מ"ק)	
13	פחת (אלפי מ"ק)	
5.8	אחוז הפחת מסך כל תקבולי המים צריכה, לפי ייעוד	
אחוז מסך הכל	אלפי מ"ק	
100.0	205	סך הכל
94.2	193	ביתית (וכל צריכה אחרת)
5.8	12	חקלאית
צריכה ביתית (וכל צריכה אחרת), לפי ייעוד		
מ"ק לנפש	אחוז	אלפי מ"ק
61.4	100.0	193
53.7	87.4	169
1.5	2.4	5
0.0	0.0	0
2.6	4.3	8
0.6	1.0	2

תחבורה

1,548	כלי רכב מנועיים - סך הכל
1,308	מזה: כלי רכב פרטיים
8.0	גיל ממוצע של כלי רכב פרטי (שנים)
-	תאונות דרכים עם נפגעים (ת"ד) - סך הכל
-	קטלניות
-	קשות
-	קלות
..	שיעור ל-1,000 תושבים
..	שיעור ל-1,000 כלי רכב
-	הרוגים

פסולת

	פסולת מוצקה ביתית, מסחרית וגזם
1.5	(ק"ג לנפש ליום)
1.3	אחוז מחזור

בנייה ודיוור

גמר בנייה	התחלת בנייה	
1.0	4.5	שטח - סך הכל (אלפי מ"ר)
1.0	4.4	מזה: למגורים (אלפי מ"ר)
4	16	מספר דירות
903		מספר דירות למגורים לפי מרשם מבנים ודירות

שטח וצפיפות

11.05	שטח (קמ"ר)
..	צפיפות לקמ"ר

השכלה גבוהה

2019	אחוז
23.0	בעלי תארים מישראל מכלל בני 35-55
..	מסיימי יב שהחלו לימודים גבוהים בתוך 8 שנים מסיום התיכון
27.7	סטודנטים מכלל בני 20-25
4.0	סטודנטים מתוך כלל האוכלוסייה

בריאות

6.60	2018-2014	שיעור פטירות מתוקנן ל-1,000 תושבים
..		שיעור פריון כולל ל-1,000 תושבים
..	2016-2014	מספר מקרי סוכרת ממוצע לשנה
..	2016-2014	שיעור מקרי סוכרת מתוקנן ל-1,000 תושבים
..		בעלי עודף משקל/השמנת יתר (אחוזים)
..	2017/18	כיתה א
..	2017/18	כיתה ז
..	2015-2011	מספר מקרי סרטן ממוצע לשנה, גברים
..	2015-2011	שיעור מקרי סרטן מכלל הסוגים מתוקנן ל-100,000 תושבים, גברים
..	2015-2011	מספר מקרי סרטן ממוצע לשנה, נשים
..	2015-2011	שיעור מקרי סרטן מכלל הסוגים מתוקנן ל-100,000 תושבים, נשים

תשתיות ושירותים עירוניים

גמר	התחלה	
		סלילת כבישים חדשים, הרחבה ושיקום של כבישים
0.6	0.6	אורך (ק"מ)
3.9	3.9	שטח (אלפי מ"ר)
-	-	הנחת צינורות: מים (ק"מ)
0.2	0.2	ביוב (ק"מ)
0.1	0.1	תיעול (ק"מ)

2018

פסוטה

מדד פריפריאליות 2015

3	אשכול: (מ-1 עד 10, 1 הפריפריאלי ביותר)
-0.929	ערך מדד:
27	דירוג: (מ-1 עד 255, 1 הפריפריאלי ביותר)
	דירוג לפי מרכיבי המדד:
31	מדד נגישות פוטנציאלית: (מ-1 עד 255, 1 הנגישות הנמוכה ביותר)
25	קרבה לגבול מחוז תל אביב: (מ-1 עד 255, 1 המרוחק ביותר)

מדד חברתי-כלכלי 2015

6	אשכול: (מ-1 עד 10, 1 הנמוך ביותר)
0.189	ערך מדד:
145	דירוג: (מ-1 עד 255, 1 הנמוך ביותר)

מדד קומפקטיות 2018

3	אשכול: (מ-1 עד 10, 1 הקומפקטי ביותר)
52	דירוג: (מ-1 עד 197, 1 הקומפקטי ביותר)
-0.693	ציון תקן:

2018

אוכלוסייה במוסדות לינה

סך הכל	אחוז מאוכל' הרשות
-	מוסדות לינה
-	דיירי מוסדות לינה
-	בתי אבות ודיור מוגן
-	מוסדות חינוך
-	מוסדות דת
-	מוסדות אשפוז כולל הוסטלים
-	מוסדות אחרים

שימושי קרקע 2013

אחוז	קמ"ר	
100.0	11.09	סך הכל שטח שיפוט
5.7	0.63	מגורים
0.2	0.02	חינוך והשכלה
-	-	בריאות ורווחה
0.1	0.01	שירותים ציבוריים
0.4	0.04	תרבות, פנאי, נופש וספורט
0.1	0.01	מסחר ומשרדים
-	-	תעשייה
1.3	0.14	תשתית ותחבורה
0.3	0.03	מבנים חקלאיים
-	-	גינון לנוי, פארק ציבורי
47.1	5.22	יער וחורש
9.2	1.02	מטעים
17.3	1.92	גידולי שדה
18.3	2.05	שטח פתוח אחר
4,762	(נפשות לקמ"ר)	צפיפות אוכלוסייה לשטח בנוי למגורים
3.0	(אלפים)	אוכלוסייה בסוף 2013 - סך הכל (אלפים)

2018

פסוטה

נתוני ביצוע תקציב הרשות (אלפי ש"ח, אלא אם כן צוין אחרת)

הוצאות		הכנסות	
28,260	סך הכל תשלומים (תקציב רגיל ובלתי רגיל)	28,388	סך הכל תקבולים (תקציב רגיל ובלתי רגיל)
20,936	תקציב רגיל - סך הכל	20,647	תקציב רגיל - סך הכל
6,651	הוצאות לנפש (ש"ח)	6,559	הכנסות לנפש (ש"ח)
	לפי פרקי תקציב		לפי פרקי תקציב
2,775	הנהלה וכלליות	12,363	מיסים ומענקים
3,824	שירותים מקומיים	846	שירותים מקומיים
9,929	שירותים ממלכתיים	6,775	שירותים ממלכתיים
4,651	מזה: חינוך	3,438	מזה: חינוך
3,592	רווחה	2,659	רווחה
1,507	תרבות	620	תרבות
595	מפעלים	6	מפעלים
-	מזה: מפעל המים	4	מזה: מפעל מים
3,813	תשלומים בלתי רגילים	657	תקבולים בלתי רגילים
	לפי סיווג כלכלי		לפי סיווג כלכלי
9,547	עלות עבודה - סך הכל	5,626	הכנסות עצמיות - סך הכל
2,016	מזה: חינוך	272	מזה: חינוך
1,150	רווחה	25	רווחה
		2,941	ארנונה - סך הכל גבייה
4,578	הוצאות לפעולות		* למגורים
		2,602	סך הכל גבייה
859	פירעון מלוות	4,486	סך הכל חיובים נטו
156	הוצאות מימון	58.0 %	יחס גבייה לכלל החיובים
		2,228	גבייה השנה (קרן + ריבית)
		4,148	חיוב בשנת החשבון
515	העברות והוצאות חד-פעמיות (כולל כיסוי גירעון מצטבר)	53.7 %	יחס גבייה השנה לחיוב השנה
		1,108	פטורים, שחרורים והנחות
		374	גביית פיגורים (קרן + ריבית)
5,281	כלליות, השתתפויות ותמיכות	339	* לא למגורים - סך הכל גבייה
		2,388	עצמיות אחרות
		15,021	הכנסות מהממשלה - סך הכל
		3,567	מזה: משרד החינוך
		2,619	משרד הרווחה
		7,697	מענק כללי
		5	מענקים מיועדים
		562	מענקים מיוחדים
		-	מענקים להקטנת גירעון מצטבר
		-	מלווה לאיזון
7,324	תקציב בלתי רגיל - סך הכל	7,741	תקציב בלתי רגיל - סך הכל
6,612	מזה: עבודות שבוצעו במשך השנה	-	מזה: השתתפות בעלי נכסים
-	העברת מלוות	6,233	השתתפות משרדי ממשלה
712	הוצאות אחרות	-	מלוות
		1,508	הכנסות אחרות
			עודף/גירעון בתקציב הרגיל השנה
		-289	עודף/גירעון בתקציב הרגיל השנה ללא קבלת מלוות לאיזון
		-289	עודף/גירעון מצטבר בתקציב הרגיל לסוף שנה
		-2,260	עומס מלוות לפירעון בסוף השנה (כולל הפרשי הצמדה)
		3,882	

2018

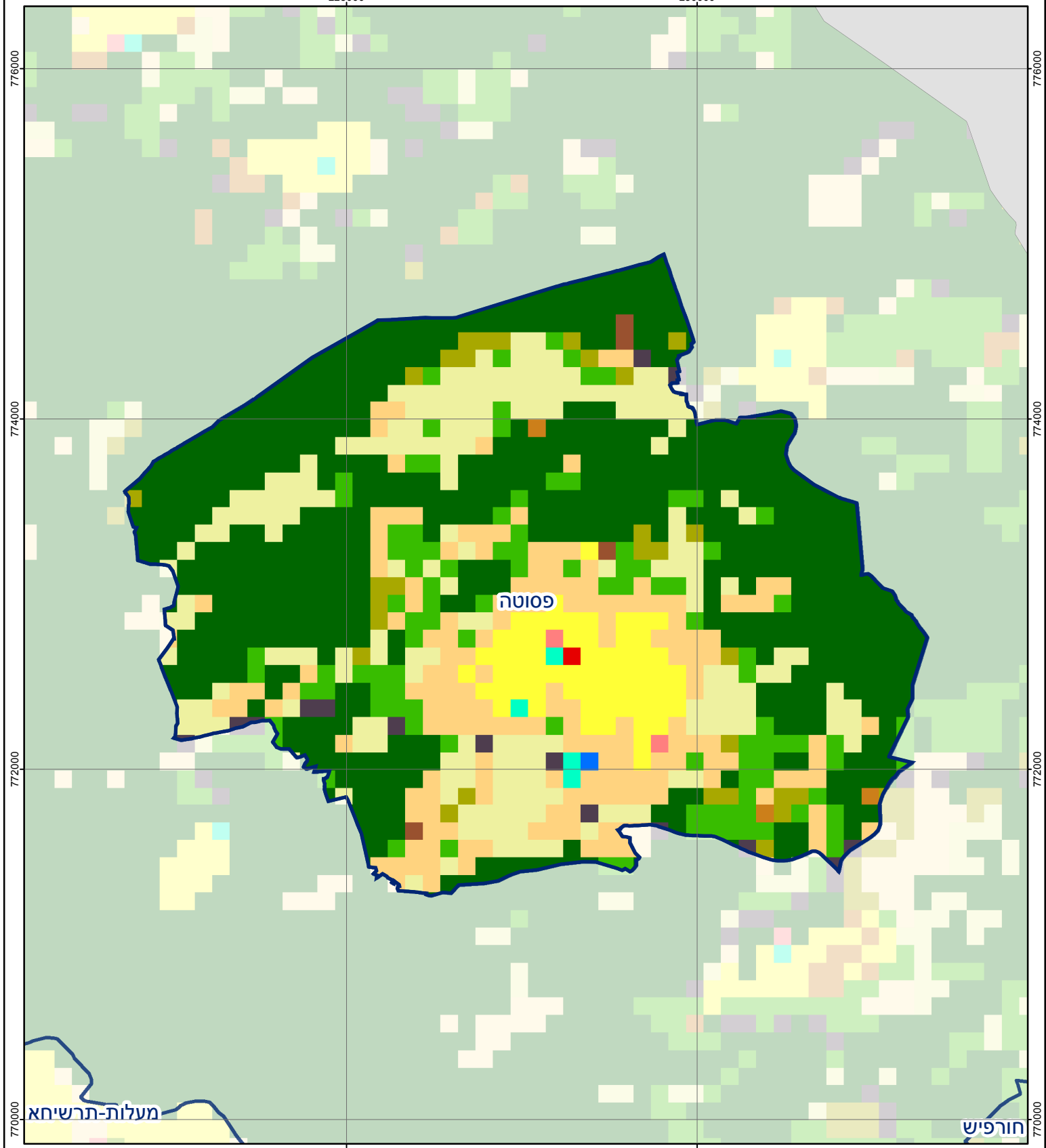
פסוטה

חיובי ארנונה* לפי סוג נכס (2017 ו-2018)

חיוב באלפי ש"ח		שטחים באלפי מ"ר		סוג הנכס
2018	2017	2018	2017	
4,403	4,213	126	123	סך הכל
4,004	3,859	112	110	מגורים
167	153	2	2	משרדים, שירותים ומסחר
2	2	-	-	תעשייה
81	55	2	1	מלאכה
-	-	-	-	בנקים וחברות ביטוח
2	2	-	-	בתי מלון
-	-	-	-	חניונים
79	78	8	8	קרקע תפוסה
-	-	-	-	קרקע תפוסה המשמשת לעריכת אירועים
-	-	-	-	קרקע תפוסה במפעל עתיר שטח
-	-	-	-	אדמה חקלאית
18	18	1	1	מבנה חקלאי
-	-	-	-	אדמת בניין
-	-	-	-	מגורים שאינם בשימוש
-	-	-	-	מערכת סולרית הממוקמת על גג נכס
-	-	-	-	מערכת סולרית שאינה ממוקמת על גג נכס
-	-	-	-	קרקע תפוסה למערכת סולרית
48	47	1	1	יתר סוגי הנכסים

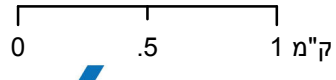
* חיובי ארנונה מתייחסים לנתוני חיוב ראשוני, שאינו כולל את השינויים בסכומי המס בשל הצמדה ואת הגידול הטבעי שחל במהלך השנה כתוצאה מתוספת נכסים.

מקור הנתונים: דוח כספי שנתי מבוקר ברשויות מקומיות, נספח א.



פסוטה

סוג רשות: מועצה מקומית
 535 סמל יישוב:



מפת התמצאות



שימושי קרקע:			
	מסחר ומגורים במרכז עירוני		חינוך והשכלה
	תחבורה		בריאות ורווחה
	מסחר ומשרדים		שירותי דת
	תעשייה		חירום והצלה
	מכלולי תשתית		שירותי מנהל ציבורי
	שירות לציבור ללא אפיון		בתי עלמין
	מגורים		תרבות פנאי וספורט
	קרקע וסלע		מלונאות ואירוח כפרי
	גופי מים		
	גינות לנוי פארק ציבורי		
	יער וחורש		
	מטעים		
	גידולי שדה		
	שיחים בתה ועשבוני		