

2018

פקיעין (בוקיעה)

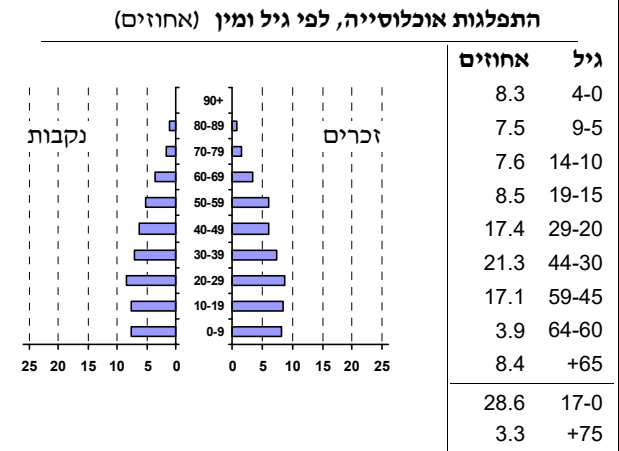
כללי

| מספרים מוחלטים | מחוזים | קבוצת אוכלוסייה ודת |
|---|--------|---------------------|
| 5,815 | 100.0 | סך הכל |
| | | ערבים |
| | 1.3 | מוסלמים |
| | 20.5 | נוצרים |
| | 78.2 | דרוזים |
| אחוז גידול האוכלוסייה (לעומת שנה קודמת) 0.8 | | |
| לידות חי 89 | | |
| פטירות 23 | | |
| ריבוי טבעי - סך הכל 66 | | |
| שיעור ל-1,000 תושבים 11.4 | | |
| פטירות תינוקות (ממוצע 2014-2018) 0.2 | | |
| שיעור ל-1,000 לידות חי 2014-2018 .. | | |
| הגירה בתוך הרשות 4 | | |
| מאזן הגירה פנימית -19 | | |
| מאזן הגירה - סך הכל -17 | | |

סמל: 0536 מחוז: הצפון
 מעמד מוניציפלי: מועצה מקומית
 שנת קבלת מעמד מוניציפלי: 1958
 מספר חברי מועצה: 9
 סמל ושם ועדת תכנון ובנייה: 258 מעלה נפתלי
 מרחק מגבול מחוז תל אביב (2015) (ק"מ): 126.3
 מרחב ימי, רשויות הגובלות בחוף הים: 0

דמוגרפיה

אוכלוסייה בסוף 2018 - סך הכל (אלפים) 5.8
 זכרים 3.0
 נקבות 2.8
 יחס תלות (ל-1,000 תושבים בלתי תלויים) 676



הגירה פנימית, לפי מין וגיל

| גיל | | | | מין | | סך הכל | |
|-----|-------|-------|-------|-------|-------|--------|--------|
| +65 | 64-30 | 29-15 | עד 14 | נקבות | זכרים | | |
| - | 12 | 15 | 22 | 29 | 20 | 49 | נכנסים |
| - | 13 | 4 | 14 | 17 | 14 | 31 | יוצאים |

שכר ורווחה

| מקבלי קצבאות בגין ילדים (סוף שנה) | | | | מקבלי: | |
|-----------------------------------|--|--------|--------|---|--|
| מספר ילדים במשפחה | | | | דמי אבטלה - סך הכל (ממוצע חודשי) 28 | |
| +5 | 4-3 | 2-1 | סך הכל | מזה: גברים 14 | |
| 11 | 225 | 641 | 877 | הכשרה מקצועית - | |
| 57 | 722 | 960 | 1,739 | גיל ממוצע (לא כולל חיילים) 37 | |
| נתוני 2017 | | | | דמי אבטלה ממוצעים ליום (ש"ח) 107 | |
| שכר חודשי ממוצע של שכיר במשך השנה | | | | קצבאות זקנה ושאימים (סוף שנה) 482 | |
| % שינוי ריאלי לעומת שנה קודמת | | ש"ח | | מזה: אחוז מקבלי השלמת הכנסה 14.7 | |
| 6.2 | 7,518 | סך הכל | | גמלת הבטחת הכנסה (נפשות, במשך השנה) 134 | |
| 6.0 | 9,168 | גברים | | גמלאות (סוף שנה): סיעוד 101 | |
| 6.0 | 5,424 | נשים | | נכות כללית 162 | |
| מספר השכירים | | | | ניידות 27 | |
| 2,600 | אחוז השכירים המשתכרים עד שכר מינימום 44.1 | | | נכות מעבודה ותלויים 22 | |
| 0.3988 | מדד אי-השוויון - שכירים (מדד גייני, 0 שוויון מלא) 0.3988 | | | מבוטחים בקופות חולים | |
| 292 | מספר העצמאים | | | באחוזים: כללית 64.7 | |
| 7,544 | הכנסה חודשית ממוצעת של עצמאי במשך השנה (ש"ח) 7,544 | | | מכבי 6.1 | |
| 3.7 | אחוז שינוי ריאלי לעומת שנה קודמת 3.7 | | | מאוחדת 1.6 | |
| 51.7 | אחוז העצמאים המשתכרים עד מחצית השכר הממוצע 51.7 | | | לאומית 27.6 | |

2018

פקיעין (בוקייעה)

מים

| | | |
|---|---|------------------------|
| 426 | תקבולים (אלפי מ"ק) | |
| 96 | פחת (אלפי מ"ק) | |
| 22.6 | אחוז הפחת מסך כל תקבולי המים צריכה, לפי ייעוד | |
| אחוז מסך הכל | אלפי מ"ק | |
| 100.0 | 330 | סך הכל |
| 97.0 | 320 | ביתית (וכל צריכה אחרת) |
| 3.0 | 10 | חקלאית |
| צריכה ביתית (וכל צריכה אחרת), לפי ייעוד | | |
| מ"ק לנפש | אחוז | אלפי מ"ק |
| 55.0 | 100.0 | 320 |
| 44.2 | 80.4 | 257 |
| 2.2 | 4.0 | 13 |
| - | - | - |
| 1.7 | 3.1 | 10 |
| 1.7 | 3.0 | 10 |

תחבורה

| | |
|-------|---------------------------------------|
| 2,873 | כלי רכב מנועיים - סך הכל |
| 2,215 | מזה: כלי רכב פרטיים |
| 7.4 | גיל ממוצע של כלי רכב פרטי (שנים) |
| 2 | תאונות דרכים עם נפגעים (ת"ד) - סך הכל |
| - | קטלניות |
| - | קשות |
| 2 | קלות |
| 0.3 | שיעור ל-1,000 תושבים |
| 0.7 | שיעור ל-1,000 כלי רכב |
| - | הרוגים |

פסולת

| | |
|-----|--------------------------------|
| | פסולת מוצקה ביתית, מסחרית וגזם |
| 1.9 | (ק"ג לנפש ליום) |
| 1.6 | אחוז מחזור |

בנייה ודיוור

| | | |
|-----------|-------------|--|
| גמר בנייה | התחלת בנייה | |
| 3.5 | 2.2 | שטח - סך הכל (אלפי מ"ר) |
| 3.5 | 0.6 | מזה: למגורים (אלפי מ"ר) |
| 12 | 4 | מספר דירות |
| 1,793 | | מספר דירות למגורים לפי מרשם מבנים ודירות |

שטח וצפיפות

| | |
|---------|--------------|
| 5.51 | שטח (קמ"ר) |
| 1,047.7 | צפיפות לקמ"ר |

חינוך

| | | | | |
|--|---------|-------|---------|---------------------|
| ילדים בגנים של משרד החינוך תשע"ח 2017/18 | | | | |
| סך הכל | גיל 3 | גיל 4 | גיל 5 | גיל 6 |
| 265 | 80 | 83 | 99 | .. |
| תשע"ח* 2017/18 | בתי ספר | כיתות | תלמידים | ממוצע תלמידים לכיתה |
| סך הכל | 3 | 36 | 959 | 27 |
| יסודי | .. | 19 | 504 | 27 |
| על-יסודי | .. | 17 | 455 | 27 |
| חטיבת ביניים | .. | 8 | 236 | 30 |
| תיכון | .. | 9 | 219 | 24 |
| זכאים לתעודות בגרות מבין תלמידי כיתות יב (אחוזים): | | | | |
| סך הכל | 86.7 | | | |
| עמדו בדרישות הסף של האוניברסיטאות | 81.6 | | | |

*החל משנת הלימודים תשע"ח, הנתונים לא כוללים חינוך מיוחד.

השכלה גבוהה

| | |
|------|---|
| 2019 | אחוז |
| 18.2 | בעלי תארים מישראל מכלל בני 35-55 |
| .. | מסיימי יב שהחלו לימודים גבוהים בתוך 8 שנים מסיום התיכון |
| 16.6 | סטודנטים מכלל בני 20-25 |
| 3.5 | סטודנטים מתוך כלל האוכלוסייה |

בריאות

| | |
|-----------|--|
| 2018-2014 | שיעור פטירות מתוקנן ל-1,000 תושבים |
| .. | שיעור פריון כולל ל-1,000 תושבים |
| 2016-2014 | מספר מקרי סוכרת ממוצע לשנה |
| 2016-2014 | שיעור מקרי סוכרת מתוקנן ל-1,000 תושבים |
| 2017/18 | בעלי עודף משקל/השמנת יתר (אחוזים) כיתה א |
| 2017/18 | כיתה ז |
| 2015-2011 | מספר מקרי סרטן ממוצע לשנה, גברים |
| 2015-2011 | שיעור מקרי סרטן מכלל הסוגים מתוקנן ל-100,000 תושבים, גברים |
| 2015-2011 | מספר מקרי סרטן ממוצע לשנה, נשים |
| 2015-2011 | שיעור מקרי סרטן מכלל הסוגים מתוקנן ל-100,000 תושבים, נשים |

תשתיות ושירותים עירוניים

| | | |
|-----|-------|--|
| גמר | התחלה | |
| - | - | סלילת כבישים חדשים, הרחבה ושיקום של כבישים |
| - | - | אורך (ק"מ) |
| - | - | שטח (אלפי מ"ר) |
| - | - | הנחת צינורות: מים (ק"מ) |
| - | - | ביוב (ק"מ) |
| 0.3 | 0.3 | תיעול (ק"מ) |

2018

פקיעין (בוקייעה)

מדד פריפריאליות 2015

| | |
|--------|--|
| 3 | אשכול: (מ-1 עד 10, 1 הפריפריאלי ביותר) |
| -0.713 | ערך מדד: |
| 39 | דירוג: (מ-1 עד 255, 1 הפריפריאלי ביותר) |
| | דירוג לפי מרכיבי המדד: |
| 56 | מדד נגישות פוטנציאלית: (מ-1 עד 255, 1 הנגישות הנמוכה ביותר) |
| 29 | קרבה לגבול מחוז תל אביב: (מ-1 עד 255, 1 המרוחק ביותר) |

מדד חברתי-כלכלי 2015

| | |
|--------|------------------------------------|
| 5 | אשכול: (מ-1 עד 10, 1 הנמוך ביותר) |
| -0.127 | ערך מדד: |
| 115 | דירוג: (מ-1 עד 255, 1 הנמוך ביותר) |

מדד קומפקטיות 2018

| | |
|-------|---------------------------------------|
| 9 | אשכול: (מ-1 עד 10, 1 הקומפקטי ביותר) |
| 182 | דירוג: (מ-1 עד 197, 1 הקומפקטי ביותר) |
| 1.409 | ציון תקן: |

2018

אוכלוסייה במוסדות לינה

| סך הכל | אחוז מאוכל' הרשות |
|--------|---------------------------|
| - | מוסדות לינה |
| - | דיירי מוסדות לינה |
| - | בתי אבות ודיור מוגן |
| - | מוסדות חינוך |
| - | מוסדות דת |
| - | מוסדות אשפוז כולל הוסטלים |
| - | מוסדות אחרים |

שימושי קרקע 2013

| אחוז | קמ"ר | |
|-------|---------------|--------------------------------------|
| 100.0 | 5.76 | סך הכל שטח שיפוט |
| 19.3 | 1.11 | מגורים |
| 0.5 | 0.03 | חינוך והשכלה |
| - | - | בריאות ורווחה |
| 1.2 | 0.07 | שירותים ציבוריים |
| - | - | תרבות, פנאי, נופש וספורט |
| - | - | מסחר ומשרדים |
| - | - | תעשייה |
| 1.7 | 0.10 | תשתית ותחבורה |
| - | - | מבנים חקלאיים |
| - | - | גינון לנוי, פארק ציבורי |
| 24.8 | 1.43 | יער וחורש |
| 34.0 | 1.96 | מטעים |
| 1.9 | 0.11 | גידולי שדה |
| 16.6 | 0.95 | שטח פתוח אחר |
| 4,955 | (נפשות לקמ"ר) | צפיפות אוכלוסייה לשטח בנוי למגורים |
| 5.5 | (אלפים) | אוכלוסייה בסוף 2013 - סך הכל (אלפים) |

פקיעין (בוקיעה) 2018

נתוני ביצוע תקציב הרשות (אלפי ש"ח, אלא אם כן צוין אחרת)

| הוצאות | הכנסות |
|---------------|--|
| 51,455 | 48,423 |
| 43,657 | 40,639 |
| 7,508 | 6,989 |
| 5,097 | 18,655 |
| 5,632 | 954 |
| 27,057 | 20,154 |
| 18,539 | 14,232 |
| 5,595 | 4,318 |
| 2,000 | 1,105 |
| 706 | 164 |
| 134 | 161 |
| 5,165 | 712 |
| 24,671 | 9,617 |
| 13,815 | 147 |
| 1,730 | 10 |
| 9,938 | 6,767 |
| 1,507 | 5,001 |
| 334 | 8,467 |
| - | 59.1 % |
| 7,207 | 4,429 |
| - | 7,448 |
| - | 59.5 % |
| - | 1,605 |
| - | 572 |
| - | 1,766 |
| - | 2,693 |
| - | 30,450 |
| - | 14,561 |
| - | 3,293 |
| - | 9,698 |
| - | - |
| - | 812 |
| - | - |
| - | 572 |
| 7,798 | 7,784 |
| 6,082 | - |
| - | 7,577 |
| 1,716 | 300 |
| - | -93 |
| -3,018 | עודף/גירעון בתקציב הרגיל השנה |
| -3,590 | עודף/גירעון בתקציב הרגיל השנה ללא קבלת מלוות לאיזון |
| -4,697 | עודף/גירעון מצטבר בתקציב הרגיל לסוף שנה |
| 5,206 | עומס מלוות לפירעון בסוף השנה (כולל הפרשי הצמדה) |

2018

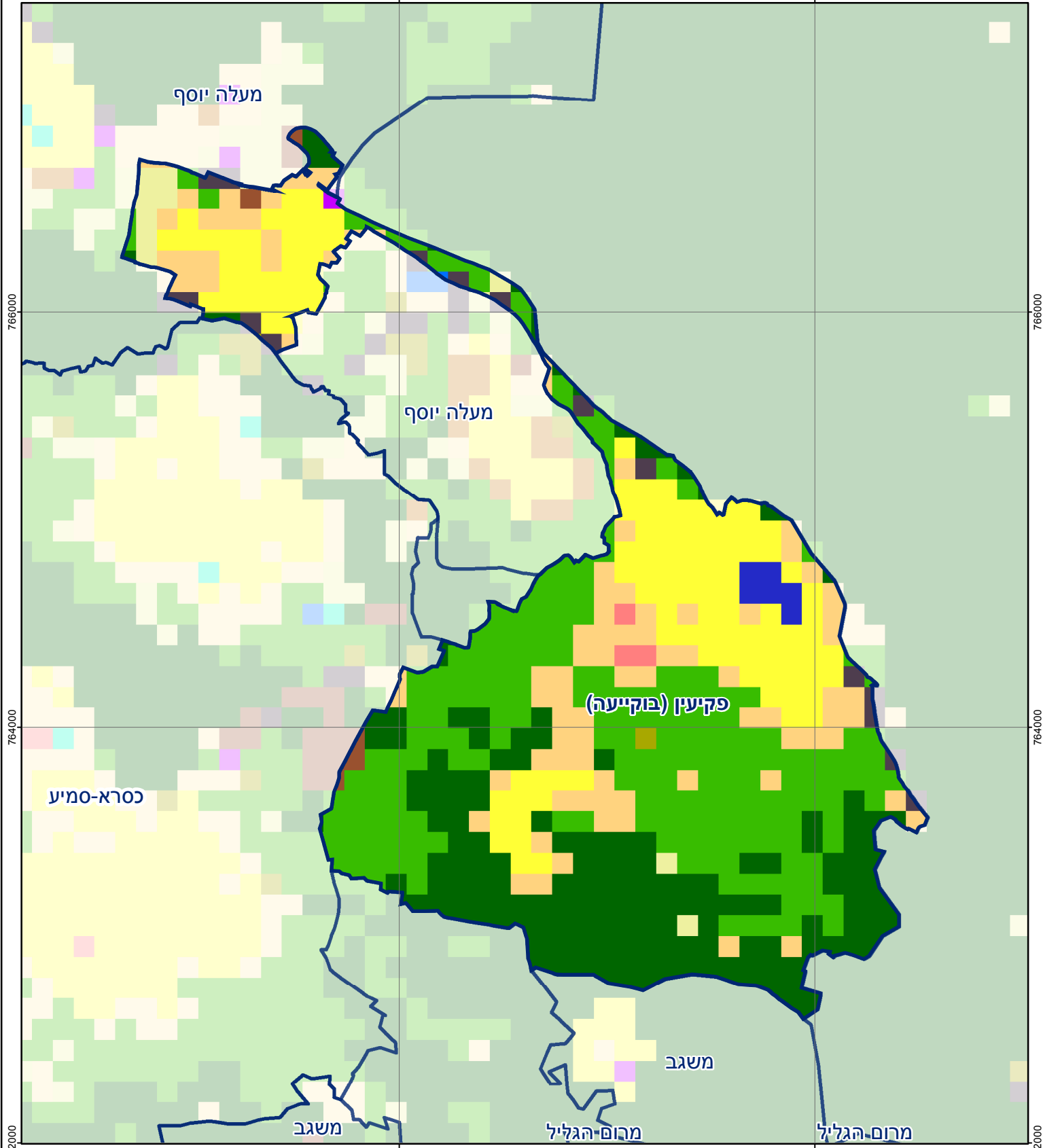
פקיעין (בוקיעה)

חיובי ארנונה* לפי סוג נכס (2017 ו-2018)

| חיוב באלפי ש"ח | | שטחים באלפי מ"ר | | סוג הנכס |
|----------------|--------------|-----------------|------------|-------------------------------------|
| 2018 | 2017 | 2018 | 2017 | |
| 9,115 | 8,827 | 257 | 256 | סך הכל |
| 6,936 | 6,634 | 200 | 195 | מגורים |
| 1,255 | 1,248 | 18 | 19 | משרדים, שירותים ומסחר |
| 90 | 322 | 2 | 9 | תעשייה |
| 67 | 65 | 3 | 3 | מלאכה |
| 112 | 109 | - | - | בנקים וחברות ביטוח |
| 221 | 221 | 6 | 6 | בתי מלון |
| - | - | - | - | חניונים |
| 51 | 54 | 13 | 14 | קרקע תפוסה |
| - | - | - | - | קרקע תפוסה המשמשת לעריכת אירועים |
| - | - | - | - | קרקע תפוסה במפעל עתיר שטח |
| - | - | - | - | אדמה חקלאית |
| - | - | - | - | מבנה חקלאי |
| - | - | - | - | אדמת בניין |
| 172 | 174 | 10 | 10 | מגורים שאינם בשימוש |
| - | - | - | - | מערכת סולרית הממוקמת על גג נכס |
| - | - | - | - | מערכת סולרית שאינה ממוקמת על גג נכס |
| - | - | - | - | קרקע תפוסה למערכת סולרית |
| 212 | - | 6 | - | יתר סוגי הנכסים |

* חיובי ארנונה מתייחסים לנתוני חיוב ראשוני, שאינו כולל את השינויים בסכומי המס בשל הצמדה ואת הגידול הטבעי שחל במהלך השנה כתוצאה מתוספת נכסים.

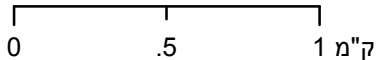
מקור הנתונים: דוח כספי שנתי מבוקר ברשויות מקומיות, נספח א.



פקיעין (בוקייעה)

סוג רשות: מועצה מקומית

סמל יישוב: 536



מפת התמצאות



| שימושי קרקע: | |
|--------------|---------------------------|
| | חינוך והשכלה |
| | בריאות ורווחה |
| | שירותי דת |
| | חירום והצלה |
| | שירותי מנהל ציבורי |
| | בתי עלמין |
| | תרבות פנאי וספורט |
| | מלונאות ואירוח כפרי |
| | מסחר ומגורים במרכז עירוני |
| | תחבורה |
| | מסחר ומשרדים |
| | תעשייה |
| | מכלולי תשתית |
| | שירות לציבור ללא אפיון |
| | מגורים |
| | מבנים חקלאיים |
| | כרייה וחציבה |
| | גופי מים |
| | גינות לנוי פארק ציבורי |
| | יער וחורש |
| | מטעים |
| | גידולי שדה |
| | שיחים בתה ועשבוני |
| | קרקע וסלע |