

2018

פרדס חנה-כרכור

כללי

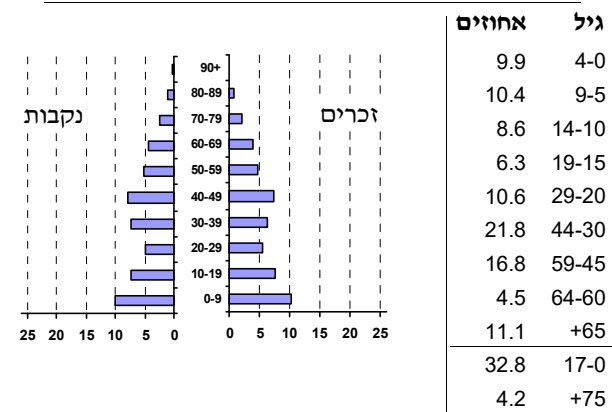
אחוזים	מספרים מוחלטים	קבוצת אוכלוסייה ודת
100.0	42,084	סך הכל
99.9		יהודים ואחרים
96.9		יהודים
<b>אחוז גידול האוכלוסייה (לעומת שנה קודמת)</b>		
2.3		לידות חי
753		פטירות
199		ריבוי טבעי - סך הכל
554		שיעור ל-1,000 תושבים
13.3		פטירות תינוקות (ממוצע 2014-2018)
1.8		שיעור ל-1,000 לידות חי 2014-2018 (2.6)
1,853		הגירה בתוך הרשות
643		מאזן הגירה פנימית
677		מאזן הגירה - סך הכל
52		עולים בהשתקעות ראשונה
30.8		גיל (אחוזים): 17-0
26.9		44-18
21.2		64-45
21.2		+65
11.6		אחוז עולי 1990+ מסך האוכלוסייה

סמל: 7800 מחוז: חיפה  
 מעמד מוניציפלי: מועצה מקומית  
 שנת קבלת מעמד מוניציפלי: 1949  
 מספר חברי מועצה: 15  
 סמל ושם ועדת תכנון ובנייה: 308  
 מרחק מגבול מחוז תל אביב (2015) (ק"מ): 40.6  
 מרחב ימי, רשויות הגובלות בחוף היס: 0

דמוגרפיה

אוכלוסייה בסוף 2018 - סך הכל (אלפים) 42.1  
 זכרים 20.6  
 נקבות 21.5  
 יחס תלות (ל-1,000 תושבים בלתי תלויים) 865

התפלגות אוכלוסייה, לפי גיל ומין (אחוזים)



הגירה פנימית, לפי מין וגיל

גיל				מין		סך הכל	נכנסים יוצאים
+65	64-30	29-15	עד 14	נקבות	זכרים		
117	1,066	293	721	1,156	1,041	2,197	
74	659	368	453	757	797	1,554	

שכר ורווחה

מקבלי קצבאות בגין ילדים (סוף שנה)				מספר ילדים במשפחה		סך הכל	משפחות ילדים
+5	4-3	2-1	0	5	4		
125	1,600	3,061	4,786	686	5,125	4,705	10,516
<b>נתוני 2017</b>							
שכר חודשי ממוצע של שכיר במשך השנה							
% שינוי ריאלי לעומת שנה קודמת		ש"ח					
5.9		10,702	סך הכל				
6.0		13,696	גברים				
5.6		7,869	נשים				
<b>מספר השכירים</b>							
18,647 אחוז השכירים המשתכרים עד שכר מינימום 33.7							
0.4558 מדד אי-השוויון - שכירים (מדד גיני, 0 שוויון מלא)							
2,158 מספר העצמאים							
10,656 הכנסה חודשית ממוצעת של עצמאי במשך השנה (ש"ח) 7.9							
אחוז שינוי ריאלי לעומת שנה קודמת							
39.6 אחוז העצמאים המשתכרים עד מחצית השכר הממוצע							
<b>מקבלי:</b>							
427	דמי אבטלה - סך הכל (ממוצע חודשי)						
173	מזה: גברים						
..	הכשרה מקצועית						
41	גיל ממוצע (לא כולל חיילים)						
156	דמי אבטלה ממוצעים ליום (ש"ח)						
4,627	קצבאות זקנה ושאיירים (סוף שנה)						
16.0	מזה: אחוז מקבלי השלמת הכנסה						
495	גמלת הבטחת הכנסה (נפשות, במשך השנה)						
816	גמלאות (סוף שנה): סיעוד						
1,098	נכות כללית						
179	ניידות						
143	נכות מעבודה ותלויים						
<b>מבוטחים בקופות חולים</b>							
56.3	באחוזים: כללית						
23.3	מכבי						
18.2	מאוחדת						
2.2	לאומית						

## 2018

## פרדס חנה-כרכור

## חינוך

## מים

4,137 (אלפי מ"ק) תקבולים	
582 (אלפי מ"ק) פחת	
14.1 אחוז הפחת מסך כל תקבולי המים צריכה, לפי ייעוד	
אחוז מסך הכל	אלפי מ"ק
100.0	3,555
סך הכל	
94.0	3,342
ביתית (וכל צריכה אחרת)	
6.0	213
חקלאית	
צריכה ביתית (וכל צריכה אחרת), לפי ייעוד	
מ"ק לנפש	אחוז
79.4	100.0
סך הכל	
61.4	77.4
מזה: למגורים	
4.1	5.2
למוסדות הרשות	
2.8	3.5
לגינן ציבורי	
0.7	0.8
למסחר ומלאכה	
0.3	0.4
לבנייה	

ילדים בגנים של משרד החינוך תשע"ח 2017/18				
סך הכל	גיל 3	גיל 4	גיל 5	גיל 6
2,344	693	762	784	105
תשע"ח* 2017/18	בתי ספר	כיתות	תלמידים	ממוצע תלמידים לכיתה
סך הכל	23	257	6,959	27
יסודי	19	175	4,769	27
על-יסודי	11	82	2,190	27
חטיבת ביניים	3	41	1,218	30
תיכון	8	41	972	24
זכאים לתעודות בגרות מבין תלמידי כיתות יב (אחוזים):				
סך הכל	71.1			
עמדו בדרישות הסף של האוניברסיטאות	61.2			

\*החל משנת הלימודים תשע"ח, הנתונים לא כוללים חינוך מיוחד.

## תחבורה

16,794	כלי רכב מנועיים - סך הכל
14,761	מזה: כלי רכב פרטיים
7.5	גיל ממוצע של כלי רכב פרטי (שנים)
58	תאונות דרכים עם נפגעים (ת"ד) - סך הכל
2	קטלניות
7	קשות
49	קלות
1.4	שיעור ל-1,000 תושבים
3.5	שיעור ל-1,000 כלי רכב
2	הרוגים

## פסולת

פסולת מוצקה ביתית, מסחרית וגזם	(ק"ג לנפש ליום)
1.5	
אחוז מחזור	44.0

## בנייה ודיוור

גמר בנייה	התחלת בנייה	
89.9	38.7	שטח - סך הכל (אלפי מ"ר)
87.7	33.8	מזה: למגורים (אלפי מ"ר)
510	214	מספר דירות
13,201		מספר דירות למגורים לפי מרשם מבנים ודירות

## שטח וצפיפות

שטח (קמ"ר)	22.84
צפיפות לקמ"ר	1,865.3

## השכלה גבוהה

2019	אחוז
38.9	בעלי תארים מישראל מכלל בני 35-55
37.5	מסיימי יב שהחלו לימודים גבוהים בתוך 8 שנים מסיום התיכון
7.9	סטודנטים מכלל בני 20-25
2.4	סטודנטים מתוך כלל האוכלוסייה

## בריאות

4.79	2018-2014	שיעור פטירות מתוקנן ל-1,000 תושבים
2.82		שיעור פריון כולל ל-1,000 תושבים
2216.7	2016-2014	מספר מקרי סוכרת ממוצע לשנה
54.87	2016-2014	שיעור מקרי סוכרת מתוקנן ל-1,000 תושבים
		בעלי עודף משקל/השמנת יתר (אחוזים)
14.9	2017/18	כיתה א
30.5	2017/18	כיתה ז
56.6	2015-2011	מספר מקרי סרטן ממוצע לשנה, גברים
332.74	2015-2011	שיעור מקרי סרטן מכלל הסוגים מתוקנן ל-100,000 תושבים, גברים
68.0	2015-2011	מספר מקרי סרטן ממוצע לשנה, נשים
338.79	2015-2011	שיעור מקרי סרטן מכלל הסוגים מתוקנן ל-100,000 תושבים, נשים

## תשתיות ושירותים עירוניים

גמר	התחלה	
		סלילת כבישים חדשים, הרחבה ושיקום של כבישים
0.5	0.3	אורך (ק"מ)
2.6	1.7	שטח (אלפי מ"ר)
-	-	הנחת צינורות: מים (ק"מ)
2.8	2.8	ביוב (ק"מ)
-	-	תיעול (ק"מ)

2018

פרדס חנה-כרכור

## מדד פריפריאליות 2015

5	אשכול: (מ-1 עד 10, 1 הפריפריאלי ביותר)
0.487	ערך מדד:
173	דירוג: (מ-1 עד 255, 1 הפריפריאלי ביותר)
	דירוג לפי מרכיבי המדד:
165	מדד נגישות פוטנציאלית: (מ-1 עד 255, 1 הנגישות הנמוכה ביותר)
173	קרבה לגבול מחוז תל אביב: (מ-1 עד 255, 1 המרוחק ביותר)

## מדד חברתי-כלכלי 2015

7	אשכול: (מ-1 עד 10, 1 הנמוך ביותר)
0.693	ערך מדד:
186	דירוג: (מ-1 עד 255, 1 הנמוך ביותר)

## מדד קומפקטיות 2018

6	אשכול: (מ-1 עד 10, 1 הקומפקטי ביותר)
134	דירוג: (מ-1 עד 197, 1 הקומפקטי ביותר)
0.341	ציון תקן:

2018

## אוכלוסייה במוסדות לינה

אחוז מאוכל' הרשות	סך הכל	מוסדות לינה
	6	דיירי מוסדות לינה
	505	בתי אבות ודיור מוגן
0.25		מוסדות חינוך
-		מוסדות דת
0.74		מוסדות אשפוז כולל הוסטלים
0.21		מוסדות אחרים

## שימושי קרקע 2013

אחוז	קמ"ר	
100.0	22.52	סך הכל שטח שיפוט
31.8	7.16	מגורים
1.6	0.36	חינוך והשכלה
0.3	0.06	בריאות ורווחה
0.4	0.09	שירותים ציבוריים
0.5	0.12	תרבות, פנאי, נופש וספורט
0.8	0.19	מסחר ומשרדים
1.9	0.43	תעשייה
1.8	0.41	תשתית ותחבורה
0.4	0.09	מבנים חקלאיים
0.2	0.04	גינון לנוי, פארק ציבורי
1.2	0.28	יער וחורש
19.9	4.49	מטעים
18.8	4.24	גידולי שדה
20.4	4.56	שטח פתוח אחר
5,000	(נפשות לקמ"ר)	צפיפות אוכלוסייה לשטח בנוי למגורים
35.8	(אלפים)	אוכלוסייה בסוף 2013 - סך הכל (אלפים)

2018

**פרדס חנה-כרכור**

**נתוני ביצוע תקציב הרשות (אלפי ש"ח, אלא אם כן צוין אחרת)**

הוצאות		הכנסות	
319,012	סך הכל תשלומים (תקציב רגיל ובלתי רגיל)	314,899	סך הכל תקבולים (תקציב רגיל ובלתי רגיל)
256,488	<b>תקציב רגיל - סך הכל</b>	256,691	<b>תקציב רגיל - סך הכל</b>
6,095	הוצאות לנפש (ש"ח)	6,099	הכנסות לנפש (ש"ח)
	<b>לפי פרקי תקציב</b>		<b>לפי פרקי תקציב</b>
23,142	הנהלה וכלליות	122,384	מיסים ומענקים
47,577	שירותים מקומיים	12,657	שירותים מקומיים
129,786	שירותים ממלכתיים	89,054	שירותים ממלכתיים
77,321	מזה: חינוך	57,600	מזה: חינוך
40,692	רווחה	28,754	רווחה
7,254	תרבות	752	תרבות
30,439	מפעלים	31,600	מפעלים
23,607	מזה: מפעל המים	28,938	מזה: מפעל מים
25,544	תשלומים בלתי רגילים	996	תקבולים בלתי רגילים
	<b>לפי סיווג כלכלי</b>		<b>לפי סיווג כלכלי</b>
77,608	עלות עבודה - סך הכל	165,399	הכנסות עצמיות - סך הכל
37,500	מזה: חינוך	4,617	מזה: חינוך
7,196	רווחה	844	רווחה
98,461	הוצאות לפעולות	94,449	ארנונה - סך הכל גבייה * למגורים
6,256	פירעון מלוות	66,413	סך הכל גבייה
855	הוצאות מימון	87,365	סך הכל חיובים נטו
		76.0 %	יחס גבייה לכלל החיובים
2,478	העברות והוצאות חד-פעמיות (כולל כיסוי גירעון מצטבר)	64,143	גבייה השנה (קרן + ריבית)
70,830	כלליות, השתתפויות ותמיכות	79,986	חיוב בשנת החשבון
		80.2 %	יחס גבייה השנה לחיוב השנה
		9,993	פטורים, שחרורים והנחות
		2,270	גביית פיגורים (קרן + ריבית)
		28,036	* לא למגורים - סך הכל גבייה
		65,489	עצמיות אחרות
		91,292	הכנסות מהממשלה - סך הכל
		51,362	מזה: משרד החינוך
		27,906	משרד הרווחה
		9,296	מענק כללי
		-	מענקים מיועדים
		368	מענקים מיוחדים
		-	מענקים להקטנת גירעון מצטבר
		-	מלווה לאיזון
62,524	<b>תקציב בלתי רגיל - סך הכל</b>	58,208	<b>תקציב בלתי רגיל - סך הכל</b>
46,939	מזה: עבודות שבוצעו במשך השנה	101	מזה: השתתפות בעלי נכסים
-	העברת מלוות	6,340	השתתפות משרדי ממשלה
15,585	הוצאות אחרות	10,000	מלוות
		41,767	הכנסות אחרות
		203	<b>עודף/גירעון בתקציב הרגיל השנה</b>
		203	<b>עודף/גירעון בתקציב הרגיל השנה ללא קבלת מלוות לאיזון</b>
		-3,022	<b>עודף/גירעון מצטבר בתקציב הרגיל לסוף שנה</b>
		13,515	<b>עומס מלוות לפירעון בסוף השנה (כולל הפרשי הצמדה)</b>

**2018**

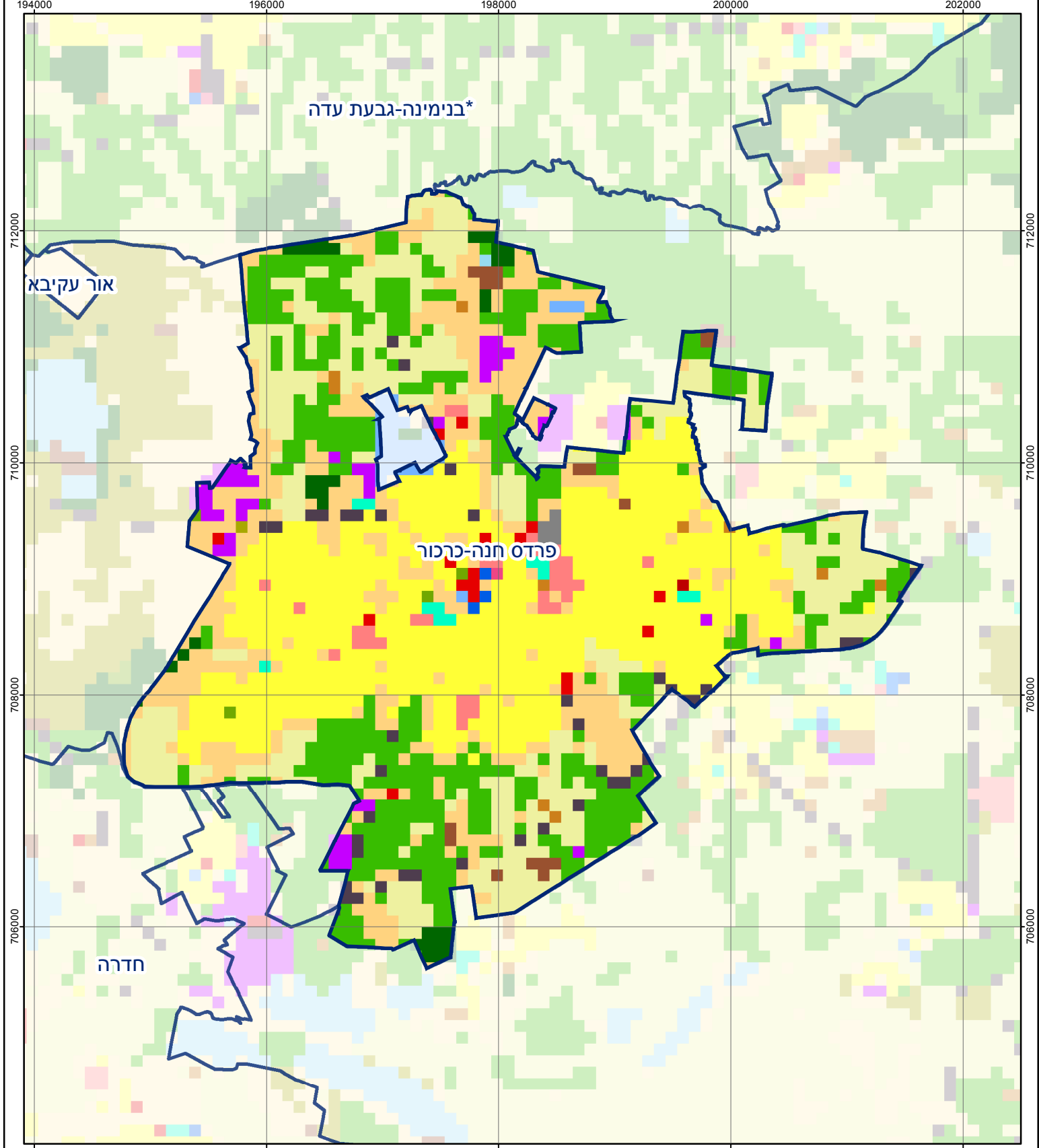
**פרדס חנה-כרכור**

**חיובי ארנונה\* לפי סוג נכס (2017 ו-2018)**

חיוב באלפי ש"ח		שטחים באלפי מ"ר		סוג הנכס
2018	2017	2018	2017	
<b>107,078</b>	<b>101,133</b>	<b>13,019</b>	<b>12,990</b>	<b>סך הכל</b>
76,281	71,517	1,717	1,646	מגורים
12,347	11,839	88	86	משרדים, שירותים ומסחר
6,446	1,907	106	48	תעשייה
607	4,812	10	69	מלאכה
1,819	1,733	2	2	בנקים וחברות ביטוח
-	-	-	-	בתי מלון
1,637	1,617	69	70	חניונים
4,026	3,918	415	421	קרקע תפוסה
-	-	-	-	קרקע תפוסה המשמשת לעריכת אירועים
-	-	-	-	קרקע תפוסה במפעל עתיר שטח
277	270	10,480	10,519	אדמה חקלאית
888	880	84	83	מבנה חקלאי
-	-	-	-	אדמת בניין
-	-	-	-	מגורים שאינם בשימוש
4	4	17	17	מערכת סולרית הממוקמת על גג נכס
-	-	-	-	מערכת סולרית שאינה ממוקמת על גג נכס
-	-	-	-	קרקע תפוסה למערכת סולרית
2,746	2,636	30	30	יתר סוגי הנכסים

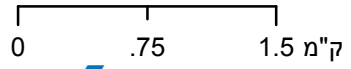
\* חיובי ארנונה מתייחסים לנתוני חיוב ראשוני, שאינו כולל את השינויים בסכומי המס בשל הצמדה ואת הגידול הטבעי שחל במהלך השנה כתוצאה מתוספת נכסים.

מקור הנתונים: דוח כספי שנתי מבוקר ברשויות מקומיות, נספח א.



## פרדס חנה-כרכור

סוג רשות: מועצה מקומית  
 סמל יישוב: 7800



### מפת התמצאות



שימושי קרקע:	
	חינוך והשכלה
	בריאות ורווחה
	שירותי דת
	חירום והצלה
	שירותי מנהל ציבורי
	בתי עלמין
	תרבות פנאי וספורט
	מלונאות ואירוח כפרי
	מסחר ומגורים במרכז עירוני
	תחבורה
	מסחר ומשרדים
	תעשייה
	מכלולי תשתית
	שירות לציבור ללא אפיון
	מגורים
	מבנים חקלאיים
	כרייה וחציבה
	גופי מים
	גינות לנוי פארק ציבורי
	יער וחורש
	מטעים
	גידולי שדה
	שיחים בתה ועשבוני
	קרקע וסלע