

2018

פרדסייה

כללי

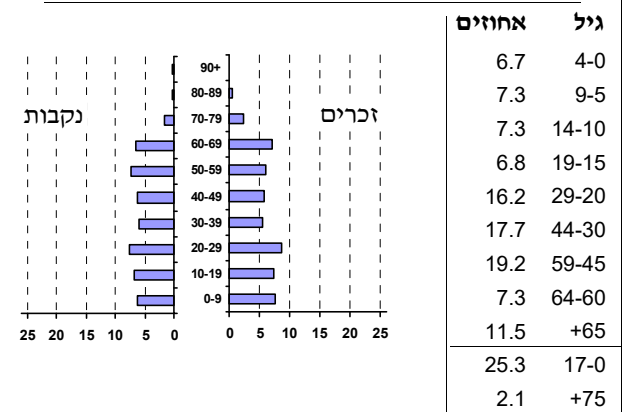
אחוזים	מספרים מוחלטים	קבוצת אוכלוסייה ודת
100.0	5,830	סך הכל
100.0		יהודים ואחרים
98.9		יהודים
<b>אחוז גידול האוכלוסייה (לעומת שנה קודמת)</b>		
0.0		לידות חי
93		פטירות
73		ריבוי טבעי - סך הכל
12.5		שיעור ל-1,000 תושבים
..		פטירות תינוקות (ממוצע 2014-2018)
-		שיעור ל-1,000 לידות חי 2014-2018
59		הגירה בתוך הרשות
-75		מאזן הגירה פנימית
-81		מאזן הגירה - סך הכל
..		עולים בהשתקעות ראשונה
66.7	17-0	גיל (אחוזים):
33.3	44-18	
0.0	64-45	
0.0	+65	
3.7		אחוז עולי 1990+ מסך האוכלוסייה

סמל: 0171 מחוז: המרכז  
 מעמד מוניציפלי: מועצה מקומית  
 שנת קבלת מעמד מוניציפלי: 1952  
 מספר חברי מועצה: 9  
 סמל ושם ועדת תכנון ובנייה: 457 שרונים  
 מרחק מגבול מחוז תל אביב (2015) (ק"מ): 18.3  
 מרחב ימי, רשויות הגובלות בחוף הים: 0

דמוגרפיה

אוכלוסייה בסוף 2018 - סך הכל (אלפים) 5.8  
 זכרים 3.0  
 נקבות 2.9  
 יחס תלות (ל-1,000 תושבים בלתי תלויים) 656

התפלגות אוכלוסייה, לפי גיל ומין (אחוזים)



הגירה פנימית, לפי מין וגיל

גיל				מין		סך הכל	
+65	64-30	29-15	עד 14	נקבות	זכרים		
7	120	27	80	114	120	234	נכנסים
11	122	109	67	155	154	309	יוצאים

שכר ורווחה

מקבלי קצבאות בגין ילדים (סוף שנה)				מספר ילדים במשפחה		סך הכל		משפחות ילדים	
+5	4-3	2-1							
6	166	413	585	3,368	31.2	12,642	585	1,169	1,169
40	526	603	1,169	0.4743	31.2	15,663	1,169	1,169	1,169
<b>נתוני 2017</b>									
שכר חודשי ממוצע של שכיר במשך השנה									
% שינוי ריאלי לעומת שנה קודמת		ש"ח							
5.5		12,642							
5.1		15,663							
6.5		9,713							
<b>מספר השכירים</b>									
אחוז השכירים המשתכרים עד שכר מינימום 31.2									
מדד אי-השוויון - שכירים (מדד גיני, 0 שוויון מלא) 0.4743									
<b>מספר העצמאים</b>									
הכנסה חודשית ממוצעת של עצמאי במשך השנה (ש"ח) 318									
אחוז שינוי ריאלי לעומת שנה קודמת 9.9									
אחוז העצמאים המשתכרים עד מחצית השכר הממוצע 28.6									
<b>מקבלי:</b>									
71	דמי אבטלה - סך הכל (ממוצע חודשי)								
28	מזה: גברים								
-	הכשרה מקצועית								
43	גיל ממוצע (לא כולל חיילים)								
174	דמי אבטלה ממוצעים ליום (ש"ח)								
628	קצבאות זקנה ושאיירים (סוף שנה)								
2.7	מזה: אחוז מקבלי השלמת הכנסה								
14	גמלת הבטחה הכנסה (נפשות, במשך השנה)								
32	גמלאות (סוף שנה): סיעוד								
128	נכות כללית								
32	ניידות								
27	נכות מעבודה ותלויים								
<b>מבוטחים בקופות חולים</b>									
50.9	באחוזים: כללית								
29.6	מכבי								
5.8	מאוחדת								
13.7	לאומית								

**2018**

**פרדסייה**

**מים**

<b>תקבולים (אלפי מ"ק)</b> <b>פחת (אלפי מ"ק)</b> אחוז הפחת מסך כל תקבולי המים <b>צריכה, לפי ייעוד</b>		
637	108	17.0
<b>אחוז מסך הכל</b>	<b>אלפי מ"ק</b>	
100.0	529	<b>סך הכל</b>
99.7	527	ביתית (וכל צריכה אחרת)
0.3	2	חקלאית
<b>צריכה ביתית (וכל צריכה אחרת), לפי ייעוד</b>		
<b>מ"ק לנפש</b>	<b>אחוז</b>	<b>אלפי מ"ק</b>
90.4	100.0	527
68.1	75.4	397
2.0	2.2	12
10.9	12.0	63
6.6	7.4	39
2.7	3.0	16

**תחבורה**

3,275	<b>כלי רכב מנועיים - סך הכל</b>
2,964	מזה: <b>כלי רכב פרטיים</b>
6.4	<b>גיל ממוצע של כלי רכב פרטי (שנים)</b>
1	<b>תאונות דרכים עם נפגעים (ת"ד) - סך הכל</b>
-	קטלניות
-	קשות
1	קלות
0.2	שיעור ל-1,000 תושבים
0.3	שיעור ל-1,000 כלי רכב
-	הרוגים

**פסולת**

1.5	<b>פסולת מוצקה ביתית, מסחרית וגזם (ק"ג לנפש ליום)</b>
18.2	<b>אחוז מחזור</b>

**בנייה ודיוור**

<b>גמר בנייה</b>	<b>התחלת בנייה</b>	
2.4	15.0	<b>שטח - סך הכל (אלפי מ"ר)</b>
1.9	11.2	מזה: למגורים (אלפי מ"ר)
7	48	<b>מספר דירות</b>
1,545		<b>מספר דירות למגורים לפי מרשם מבנים ודירות</b>

**שטח וצפיפות**

1.47	<b>שטח (קמ"ר)</b>
3,972.5	<b>צפיפות לקמ"ר</b>

**חינוך**

<b>ילדים בגנים של משרד החינוך תשע"ח 2017/18</b>				
<b>סך הכל</b>	<b>גיל 3</b>	<b>גיל 4</b>	<b>גיל 5</b>	<b>גיל 6</b>
247	74	86	78	9

<b>תשע"ח* 2017/18</b>	<b>בתי ספר</b>	<b>כיתות</b>	<b>תלמידים</b>	<b>ממוצע תלמידים לכיתה</b>
<b>סך הכל</b>	..	17	486	29
יסודי	..	17	486	29
על-יסודי	..	0	0	-
חטיבת ביניים	..	0	0	-
תיכון	..	0	0	-
<b>זכאים לתעודות בגרות מבין תלמידי כיתות יב (אחוזים):</b>				
<b>סך הכל</b>	91.2			
<b>עמדו בדרישות הסף של האוניברסיטאות</b>	81.3			

\*החל משנת הלימודים תשע"ח, הנתונים לא כוללים חינוך מיוחד.

**השכלה גבוהה**

45.0	<b>בעלי תארים מישראל מכלל בני 35-55</b>
64.2	<b>מסיימי יב שהחלו לימודים גבוהים בתוך 8 שנים מסיום התיכון</b>
15.3	<b>סטודנטים מכלל בני 20-25</b>
4.7	<b>סטודנטים מתוך כלל האוכלוסייה</b>

**בריאות**

..	2018-2014	<b>שיעור פטירות מתוקנן ל-1,000 תושבים</b>
..		<b>שיעור פריון כולל ל-1,000 תושבים</b>
..	2016-2014	<b>מספר מקרי סוכרת ממוצע לשנה</b>
..	2016-2014	<b>שיעור מקרי סוכרת מתוקנן ל-1,000 תושבים</b>
..	2017/18	<b>בעלי עודף משקל/השמנת יתר (אחוזים) כיתה א</b>
..	2017/18	<b>כיתה ז</b>
..	2015-2011	<b>מספר מקרי סרטן ממוצע לשנה, גברים</b>
..	2015-2011	<b>שיעור מקרי סרטן מכל הסוגים מתוקנן ל-100,000 תושבים, גברים</b>
..	2015-2011	<b>מספר מקרי סרטן ממוצע לשנה, נשים</b>
..	2015-2011	<b>שיעור מקרי סרטן מכל הסוגים מתוקנן ל-100,000 תושבים, נשים</b>

**תשתיות ושירותים עירוניים**

<b>גמר</b>	<b>התחלה</b>	
-	-	<b>סלילת כבישים חדשים, הרחבה ושיקום של כבישים</b>
-	-	אורך (ק"מ)
-	-	שטח (אלפי מ"ר)
-	-	<b>הנחת צינורות: מים (ק"מ)</b>
-	-	ביוב (ק"מ)
-	-	תיעול (ק"מ)

**2018**

**פרדסייה**

**מדד פריפריאליות 2015**

6	אשכול: (מ-1 עד 10, 1 הפריפריאלי ביותר)
1.021	ערך מדד:
205	דירוג: (מ-1 עד 255, 1 הפריפריאלי ביותר)
	<b>דירוג לפי מרכיבי המדד:</b>
203	מדד נגישות פוטנציאלית: (מ-1 עד 255, 1 הנגישות הנמוכה ביותר)
206	קרבה לגבול מחוז תל אביב: (מ-1 עד 255, 1 המרוחק ביותר)

**מדד חברתי-כלכלי 2015**

8	אשכול: (מ-1 עד 10, 1 הנמוך ביותר)
1.453	ערך מדד:
240	דירוג: (מ-1 עד 255, 1 הנמוך ביותר)

**מדד קומפקטיות 2018**

1	אשכול: (מ-1 עד 10, 1 הקומפקטי ביותר)
5	דירוג: (מ-1 עד 197, 1 הקומפקטי ביותר)
-1.565	ציון תקן:

**2018**

**אוכלוסייה במוסדות לינה**

סך הכל	אחוז מאוכל' הרשות
-	מוסדות לינה
-	דיירי מוסדות לינה
-	בתי אבות ודיור מוגן
-	מוסדות חינוך
-	מוסדות דת
-	מוסדות אשפוז כולל הוסטלים
-	מוסדות אחרים

**שימושי קרקע 2013**

אחוז	קמ"ר	
100.0	1.50	סך הכל שטח שיפוט
54.0	0.81	מגורים
-	-	חינוך והשכלה
-	-	בריאות ורווחה
-	-	שירותים ציבוריים
3.3	0.05	תרבות, פנאי, נופש וספורט
2.0	0.03	מסחר ומשרדים
-	-	תעשייה
2.0	0.03	תשתית ותחבורה
-	-	מבנים חקלאיים
-	-	גינון לנוי, פארק ציבורי
-	-	יער וחורש
10.0	0.15	מטעים
15.3	0.23	גידולי שדה
13.4	0.20	שטח פתוח אחר
<b>6,790</b>	(נפשות לקמ"ר)	<b>צפיפות אוכלוסייה לשטח בנוי למגורים</b>
5.5	(אלפים)	אוכלוסייה בסוף 2013 - סך הכל (אלפים)

2018

פרדסייה

נתוני ביצוע תקציב הרשות (אלפי ש"ח, אלא אם כן צוין אחרת)

הוצאות		הכנסות	
80,238	סך הכל תשלומים (תקציב רגיל ובלתי רגיל)	62,083	סך הכל תקבולים (תקציב רגיל ובלתי רגיל)
39,950	<u>תקציב רגיל - סך הכל</u>	40,066	<u>תקציב רגיל - סך הכל</u>
6,852	הוצאות לנפש (ש"ח)	6,872	הכנסות לנפש (ש"ח)
	<b>לפי פרקי תקציב</b>		<b>לפי פרקי תקציב</b>
5,417	הנהלה וכלליות	22,512	מיסים ומענקים
8,224	שירותים מקומיים	2,575	שירותים מקומיים
22,440	שירותים ממלכתיים	13,845	שירותים ממלכתיים
13,623	מזה: חינוך	8,624	מזה: חינוך
3,407	רווחה	2,632	רווחה
4,981	תרבות	2,589	תרבות
230	מפעלים	1,134	מפעלים
-	מזה: מפעל המים	1	מזה: מפעל מים
3,639	תשלומים בלתי רגילים	-	תקבולים בלתי רגילים
	<b>לפי סיווג כלכלי</b>		<b>לפי סיווג כלכלי</b>
12,533	עלות עבודה - סך הכל	23,432	הכנסות עצמיות - סך הכל
5,152	מזה: חינוך	2,600	מזה: חינוך
700	רווחה	121	רווחה
		13,069	ארנונה - סך הכל גבייה
17,791	הוצאות לפעולות		* למגורים
		11,861	סך הכל גבייה
1,002	פירעון מלוות	13,434	סך הכל חיובים נטו
		88.3 %	יחס גבייה לכלל החיובים
947	הוצאות מימון	11,686	גבייה השנה (קרן + ריבית)
		13,670	חיוב בשנת החשבון
	העברות והוצאות חד-פעמיות (כולל כיסוי גירעון מצטבר)	85.5 %	יחס גבייה השנה לחיוב השנה
228		1,616	פטורים, שחרורים והנחות
		175	גביית פיגורים (קרן + ריבית)
7,449	כלליות, השתתפויות ותמיכות	1,208	* לא למגורים - סך הכל גבייה
		7,642	עצמיות אחרות
		16,634	הכנסות מהממשלה - סך הכל
		6,216	מזה: משרד החינוך
		2,511	משרד הרווחה
		5,628	מענק כללי
		-	מענקים מיועדים
		2,070	מענקים מיוחדים
		-	מענקים להקטנת גירעון מצטבר
		-	מלווה לאיזון
40,288	<u>תקציב בלתי רגיל - סך הכל</u>	22,017	<u>תקציב בלתי רגיל - סך הכל</u>
37,928	מזה: עבודות שבוצעו במשך השנה	4,964	מזה: השתתפות בעלי נכסים
-	העברת מלוות	73	השתתפות משרדי ממשלה
2,360	הוצאות אחרות	-	מלוות
		16,980	הכנסות אחרות
		116	עודף/גירעון בתקציב הרגיל השנה
		116	עודף/גירעון בתקציב הרגיל השנה ללא קבלת מלוות לאיזון
		553	עודף/גירעון מצטבר בתקציב הרגיל לסוף שנה
		5,415	עומס מלוות לפירעון בסוף השנה (כולל הפרשי הצמדה)

**2018**

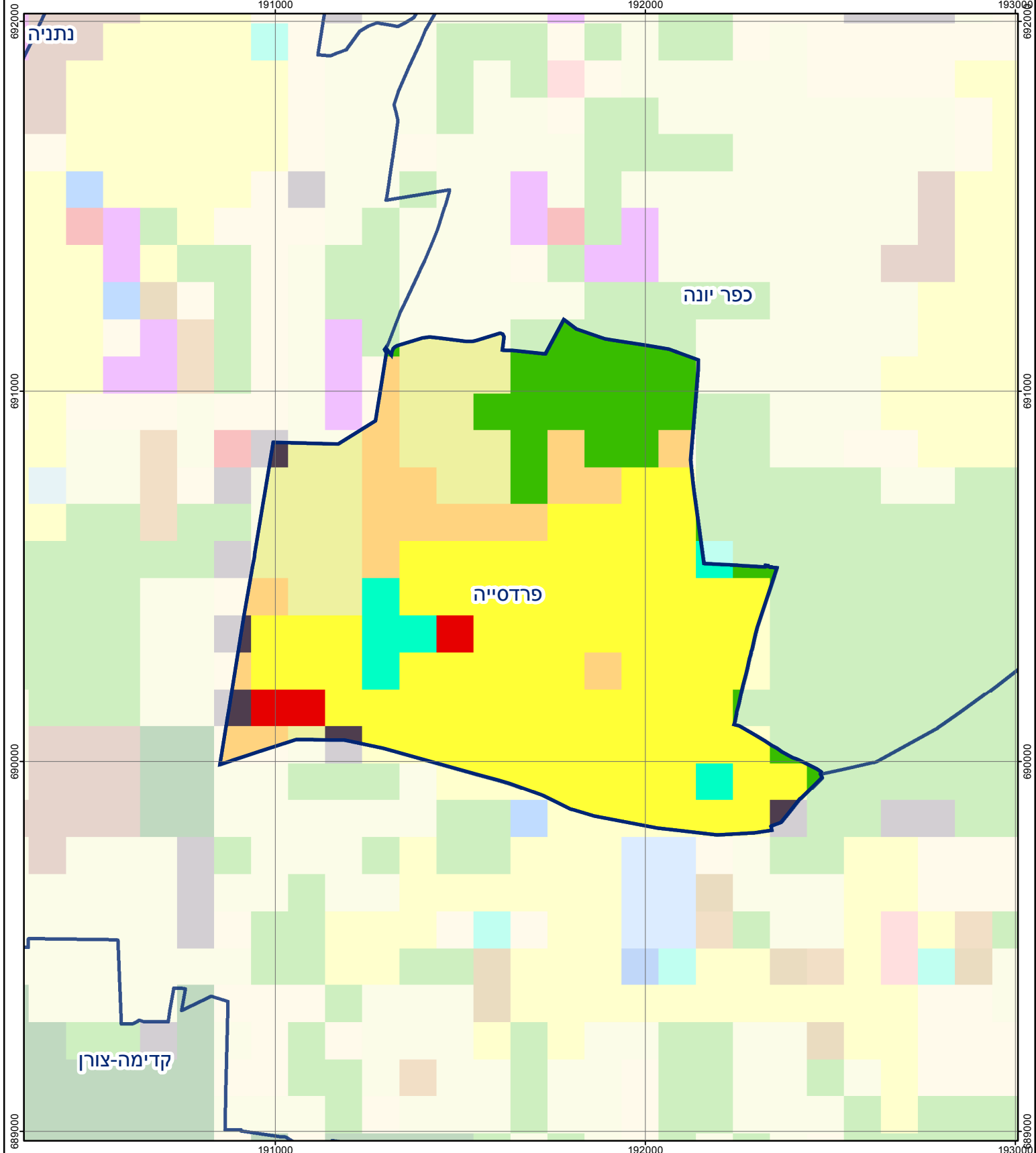
**פרדסייה**

**חיובי ארנונה\* לפי סוג נכס (2017 ו-2018)**

חיוב באלפי ש"ח		שטחים באלפי מ"ר		סוג הנכס
2018	2017	2018	2017	
<b>14,979</b>	<b>14,453</b>	<b>306</b>	<b>301</b>	<b>סך הכל</b>
13,686	13,221	293	289	מגורים
1,076	1,018	9	8	משרדים, שירותים ומסחר
-	-	-	-	תעשייה
-	-	-	-	מלאכה
116	114	-	-	בנקים וחברות ביטוח
-	-	-	-	בתי מלון
30	29	1	1	חניונים
48	47	2	2	קרקע תפוסה
-	-	-	-	קרקע תפוסה המשמשת לעריכת אירועים
-	-	-	-	קרקע תפוסה במפעל עתיר שטח
10	11	1	-	אדמה חקלאית
-	-	-	-	מבנה חקלאי
-	-	-	-	אדמת בניין
-	-	-	-	מגורים שאינם בשימוש
-	-	-	-	מערכת סולרית הממוקמת על גג נכס
-	-	-	-	מערכת סולרית שאינה ממוקמת על גג נכס
-	-	-	-	קרקע תפוסה למערכת סולרית
13	13	-	-	יתר סוגי הנכסים

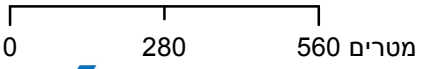
\* חיובי ארנונה מתייחסים לנתוני חיוב ראשוני, שאינו כולל את השינויים בסכומי המס בשל הצמדה ואת הגידול הטבעי שחל במהלך השנה כתוצאה מתוספת נכסים.

מקור הנתונים: דוח כספי שנתי מבוקר ברשויות מקומיות, נספח א.



## פרדסייה

סוג רשות: מועצה מקומית  
 סמל יישוב: 171



### מפת התמצאות



שימושי קרקע:		
כרייה וחציבה	מסחר ומגורים במרכז עירוני	חינוך והשכלה
גופי מים	תחבורה	בריאות ורווחה
גינון לנוי פארק ציבורי	מסחר ומשרדים	שירותי דת
יער וחורש	תעשייה	חירום והצלה
מטעים	מכלולי תשתית	שירותי מנהל ציבורי
גידולי שדה	שירות לציבור ללא אפיון	בתי עלמין
שיחים בתה ועשבוני	מגורים	תרבות פנאי וספורט
קרקע וסלע	מבנים חקלאיים	מלונאות ואירוח כפרי