

2018

קדימה-צורן

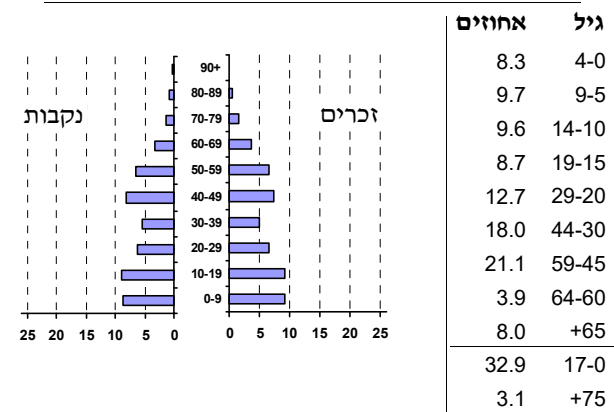
כללי

אחוזים	מספרים מוחלטים	קבוצת אוכלוסייה ודת
100.0	22,490	סך הכל
99.9		יהודים ואחרים
98.1		יהודים
<b>אחוז גידול האוכלוסייה (לעומת שנה קודמת)</b>		
2.3		לידות חי
341		פטירות
55		ריבוי טבעי - סך הכל
286		שיעור ל-1,000 תושבים
12.9		פטירות תינוקות (ממוצע 2014-2018)
0.2		שיעור ל-1,000 לידות חי 2014-2018
..		הגירה בתוך הרשות
652		מאזן הגירה פנימית
106		מאזן הגירה - סך הכל
122		עולים בהשקעות ראשונה
11		גיל (אחוזים):
36.4		17-0
36.4		44-18
0.0		64-45
27.3		+65
7.1		אחוז עולי 1990+ מסך האוכלוסייה

סמל: 0195 מחוז: המרכז  
 מעמד מוניציפלי: מועצה מקומית  
 שנת קבלת מעמד מוניציפלי: 1950  
 מספר חברי מועצה: 13  
 סמל ושם ועדת תכנון ובנייה: 457 שרונים  
 מרחק מגבול מחוז תל אביב (2015) (ק"מ): 16.7  
 מרחב ימי, רשויות הגובלות בחוף הים: 0

דמוגרפיה

אוכלוסייה בסוף 2018 - סך הכל (אלפים) 22.5  
 זכרים 11.2  
 נקבות 11.3  
 יחס תלות (ל-1,000 תושבים בלתי תלויים) 793



הגירה פנימית, לפי מין וגיל

גיל				מין		סך הכל	
+65	64-30	29-15	עד 14	נקבות	זכרים		
43	407	131	287	444	424	868	נכנסים
38	301	234	189	382	380	762	יוצאים

שכר ורווחה

מקבלי				מקבלי קצבאות בגין ילדים (סוף שנה)	
מספר ילדים במשפחה		סך הכל			
+5	4-3	2-1			
47	713	1,489	2,249	משפחות	
258	2,268	2,152	4,678	ילדים	
<b>נתוני 2017</b>					
<b>שכר חודשי ממוצע של שכיר במשך השנה</b>					
% שינוי ריאלי לעומת שנה קודמת		ש"ח			
4.4		13,135	סך הכל		
4.2		16,501	גברים		
4.5		9,955	נשים		
<b>מספר השכירים</b>					
10,334					
30.0 אחוז השכירים המשתכרים עד שכר מינימום					
0.4723 מדד אי-השוויון - שכירים (מדד גיני, 0 שוויון מלא)					
1,149 מספר העצמאים					
12,363 הכנסה חודשית ממוצעת של עצמאי במשך השנה (ש"ח)					
-5.0 אחוז שינוי ריאלי לעומת שנה קודמת					
31.9 אחוז העצמאים המשתכרים עד מחצית השכר הממוצע					
<b>מקבלי:</b>					
115	דמי אבטלה - סך הכל (ממוצע חודשי)				
49	מזה: גברים				
-	הכשרה מקצועית				
42	גיל ממוצע (לא כולל חיילים)				
185	דמי אבטלה ממוצעים ליום (ש"ח)				
1,547	קצבאות זקנה ושאימים (סוף שנה)				
9.6	מזה: אחוז מקבלי השלמת הכנסה				
123	גמלת הבטחה הכנסה (נפשות, במשך השנה)				
217	גמלאות (סוף שנה): סיעוד				
406	נכות כללית				
62	ניידות				
72	נכות מעבודה ותלויים				
<b>מבוטחים בקופות חולים</b>					
51.9	באחוזים: כללית				
35.8	מכבי				
8.3	מאוחדת				
3.9	לאומית				

**2018**

**קדימה-צורן**

**מים**

1,683 (אלפי מ"ק) <b>תקבולים</b>		
274 (אלפי מ"ק) <b>פחת</b>		
16.3 אחוז הפחת מסך כל תקבולי המים <b>צריכה, לפי ייעוד</b>		
<b>אחוז מסך הכל</b>	<b>אלפי מ"ק</b>	
100.0	1,408	<b>סך הכל</b>
94.7	1,334	ביתית (וכל צריכה אחרת)
5.3	75	חקלאית
<b>צריכה ביתית (וכל צריכה אחרת), לפי ייעוד</b>		
<b>מ"ק לנפש</b>	<b>אחוז</b>	<b>אלפי מ"ק</b>
76.9	100.0	1,334 <b>סך הכל</b>
60.0	78.0	1,041 מזה: למגורים
3.3	4.2	57 למוסדות הרשות
4.5	5.9	78 לגינון ציבורי
6.6	8.6	114 למסחר ומלאכה
1.1	1.4	19 לבנייה

**תחבורה**

9,951 <b>כלי רכב מנועיים - סך הכל</b>
8,353 מזה: <b>כלי רכב פרטיים</b>
6.6 <b>גיל ממוצע של כלי רכב פרטי (שנים)</b>
15 <b>תאונות דרכים עם נפגעים (ת"ד) - סך הכל</b>
- קטלניות
1 קשות
14 קלות
0.7 שיעור ל-1,000 תושבים
1.5 שיעור ל-1,000 כלי רכב
- הרוגים

**פסולת**

<b>פסולת מוצקה ביתית, מסחרית וגזם</b>
1.5 (ק"ג לנפש ליום)
18.2 <b>אחוז מחזור</b>

**בנייה ודיוור**

<b>גמר בנייה</b>	<b>התחלת בנייה</b>	
24.4	16.9	<b>שטח - סך הכל (אלפי מ"ר)</b>
21.7	14.2	מזה: למגורים (אלפי מ"ר)
86	50	<b>מספר דירות</b>
5,934		<b>מספר דירות למגורים לפי מרשם מבנים ודירות</b>

**שטח וצפיפות**

10.49 <b>שטח (קמ"ר)</b>
2,144.1 <b>צפיפות לקמ"ר</b>

**חינוך**

<b>ילדים בגנים של משרד החינוך תשע"ח 2017/18</b>				
<b>סך הכל</b>	<b>גיל 3</b>	<b>גיל 4</b>	<b>גיל 5</b>	<b>גיל 6</b>
1,196	362	388	415	31
<b>תשע"ח* 2017/18</b>	<b>בתי ספר</b>	<b>כיתות</b>	<b>תלמידים</b>	<b>ממוצע תלמידים לכיתה</b>
<b>סך הכל</b>	10	139	4,253	31
יסודי	7	91	2,638	29
על-יסודי	3	48	1,615	34
חטיבת ביניים	..	29	991	34
תיכון	..	19	624	33
<b>זכאים לתעודות בגרות מבין תלמידי כיתות יב (אחוזים):</b>				
<b>סך הכל</b>	82.4			
<b>עמדו בדרישות הסף של האוניברסיטאות</b>	76.5			

\*החל משנת הלימודים תשע"ח, הנתונים לא כוללים חינוך מיוחד.

**השכלה גבוהה**

<b>2019</b>	<b>אחוז</b>
47.3	<b>בעלי תארים מישראל מכלל בני 35-55</b>
56.8	<b>מסיימי יב שהחלו לימודים גבוהים בתוך 8 שנים מסיום התיכון</b>
9.8	<b>סטודנטים מכלל בני 20-25</b>
3.0	<b>סטודנטים מתוך כלל האוכלוסייה</b>

**בריאות**

3.80	2018-2014	<b>שיעור פטירות מתוקנן ל-1,000 תושבים</b>
2.77		<b>שיעור פריון כולל ל-1,000 תושבים</b>
657.3	2016-2014	<b>מספר מקרי סוכרת ממוצע לשנה</b>
41.18	2016-2014	<b>שיעור מקרי סוכרת מתוקנן ל-1,000 תושבים</b>
		<b>בעלי עודף משקל/השמנת יתר (אחוזים)</b>
16.3	2017/18	כיתה א
24.2	2017/18	כיתה ז
20.8	2015-2011	<b>מספר מקרי סרטן ממוצע לשנה, גברים</b>
275.64	2015-2011	<b>שיעור מקרי סרטן מכל הסוגים מתוקנן ל-100,000 תושבים, גברים</b>
22.4	2015-2011	<b>מספר מקרי סרטן ממוצע לשנה, נשים</b>
270.52	2015-2011	<b>שיעור מקרי סרטן מכל הסוגים מתוקנן ל-100,000 תושבים, נשים</b>

**תשתיות ושירותים עירוניים**

<b>גמר</b>	<b>התחלה</b>	
-	-	<b>סלילת כבישים חדשים, הרחבה ושיקום של כבישים</b>
-	-	אורך (ק"מ)
-	-	שטח (אלפי מ"ר)
-	-	<b>הנחת צינורות: מים (ק"מ)</b>
-	-	ביוב (ק"מ)
-	-	תיעול (ק"מ)

**2018**

**קדימה- צורן**

**מדד פריפריאליות 2015**

6	אשכול: (מ-1 עד 10, 1 הפריפריאלי ביותר)
1.052	ערך מדד:
207	דירוג: (מ-1 עד 255, 1 הפריפריאלי ביותר)
	<b>דירוג לפי מרכיבי המדד:</b>
204	מדד נגישות פוטנציאלית: (מ-1 עד 255, 1 הנגישות הנמוכה ביותר)
210	קרבה לגבול מחוז תל אביב: (מ-1 עד 255, 1 המרוחק ביותר)

**מדד חברתי- כלכלי 2015**

8	אשכול: (מ-1 עד 10, 1 הנמוך ביותר)
1.208	ערך מדד:
223	דירוג: (מ-1 עד 255, 1 הנמוך ביותר)

**מדד קומפקטיות 2018**

8	אשכול: (מ-1 עד 10, 1 הקומפקטי ביותר)
172	דירוג: (מ-1 עד 197, 1 הקומפקטי ביותר)
1.119	ציון תקן:

**2018 אוכלוסייה במוסדות לינה**

סך הכל	אחוז מאוכל' הרשות
2	מוסדות לינה
304	דיירי מוסדות לינה
-	בתי אבות ודיור מוגן
-	מוסדות חינוך
-	מוסדות דת
0.87	מוסדות אשפוז כולל הוסטלים
0.48	מוסדות אחרים

**שימושי קרקע 2013**

אחוז	קמ"ר	
100.0	10.23	סך הכל שטח שיפוט
29.0	2.97	מגורים
1.2	0.12	חינוך והשכלה
0.1	0.01	בריאות ורווחה
0.1	0.01	שירותים ציבוריים
0.7	0.07	תרבות, פנאי, נופש וספורט
1.0	0.10	מסחר ומשרדים
0.2	0.02	תעשייה
1.7	0.17	תשתית ותחבורה
2.2	0.23	מבנים חקלאיים
0.2	0.02	גינון לנוי, פארק ציבורי
11.0	1.13	יער וחורש
9.7	0.99	מטעים
33.6	3.44	גידולי שדה
9.3	0.95	שטח פתוח אחר
<b>6,263</b>	(נפשות לקמ"ר)	<b>צפיפות אוכלוסייה לשטח בנוי למגורים</b>
18.6	(אלפים)	אוכלוסייה בסוף 2013 - סך הכל (אלפים)

2018

קדימה- צורן

נתוני ביצוע תקציב הרשות (אלפי ש"ח, אלא אם כן צוין אחרת)

הוצאות		הכנסות	
187,405	סך הכל תשלומים (תקציב רגיל ובלתי רגיל)	182,593	סך הכל תקבולים (תקציב רגיל ובלתי רגיל)
131,445	<b>תקציב רגיל - סך הכל</b>	131,862	<b>תקציב רגיל - סך הכל</b>
5,845	הוצאות לנפש (ש"ח)	5,863	הכנסות לנפש (ש"ח)
	<b>לפי פרקי תקציב</b>		<b>לפי פרקי תקציב</b>
11,808	הנהלה וכלליות	60,592	מיסים ומענקים
26,278	שירותים מקומיים	14,093	שירותים מקומיים
79,922	שירותים ממלכתיים	53,913	שירותים ממלכתיים
64,557	מזה: חינוך	45,102	מזה: חינוך
12,455	רווחה	8,724	רווחה
1,700	תרבות	73	תרבות
777	מפעלים	654	מפעלים
26	מזה: מפעל המים	14	מזה: מפעל מים
12,660	תשלומים בלתי רגילים	2,610	תקבולים בלתי רגילים
	<b>לפי סיווג כלכלי</b>		<b>לפי סיווג כלכלי</b>
52,566	עלות עבודה - סך הכל	78,523	הכנסות עצמיות - סך הכל
36,487	מזה: חינוך	1,632	מזה: חינוך
2,854	רווחה	225	רווחה
42,856	הוצאות לפעולות	54,070	ארנונה - סך הכל גבייה * למגורים
3,005	פירעון מלוות	42,991	סך הכל גבייה
423	הוצאות מימון	48,560	סך הכל חיובים נטו
3,095	העברות והוצאות חד-פעמיות (כולל כיסוי גירעון מצטבר)	88.5 %	יחס גבייה לכלל החיובים
29,500	כלליות, השתתפויות ותמיכות	41,469	גבייה השנה (קרן + ריבית)
		48,219	חיוב בשנת החשבון
		86.0 %	יחס גבייה השנה לחיוב השנה
		5,164	פטורים, שחרורים והנחות
		1,522	גביית פיגורים (קרן + ריבית)
		11,079	* לא למגורים - סך הכל גבייה
		22,596	עצמיות אחרות
		53,339	הכנסות מהממשלה - סך הכל
		42,009	מזה: משרד החינוך
		8,499	משרד הרווחה
		826	מענק כללי
		-	מענקים מיועדים
		131	מענקים מיוחדים
		-	מענקים להקטנת גירעון מצטבר
		-	מלווה לאיזון
55,960	<b>תקציב בלתי רגיל - סך הכל</b>	50,731	<b>תקציב בלתי רגיל - סך הכל</b>
50,123	מזה: עבודות שבוצעו במשך השנה	-	מזה: השתתפות בעלי נכסים
-	העברת מלוות	12,909	השתתפות משרדי ממשלה
5,837	הוצאות אחרות	-	מלוות
		37,822	הכנסות אחרות
		417	עודף/גירעון בתקציב הרגיל השנה
		417	עודף/גירעון בתקציב הרגיל השנה ללא קבלת מלוות לאיזון
		-4,921	עודף/גירעון מצטבר בתקציב הרגיל לסוף שנה
		13,894	עומס מלוות לפירעון בסוף השנה (כולל הפרשי הצמדה)

**2018**

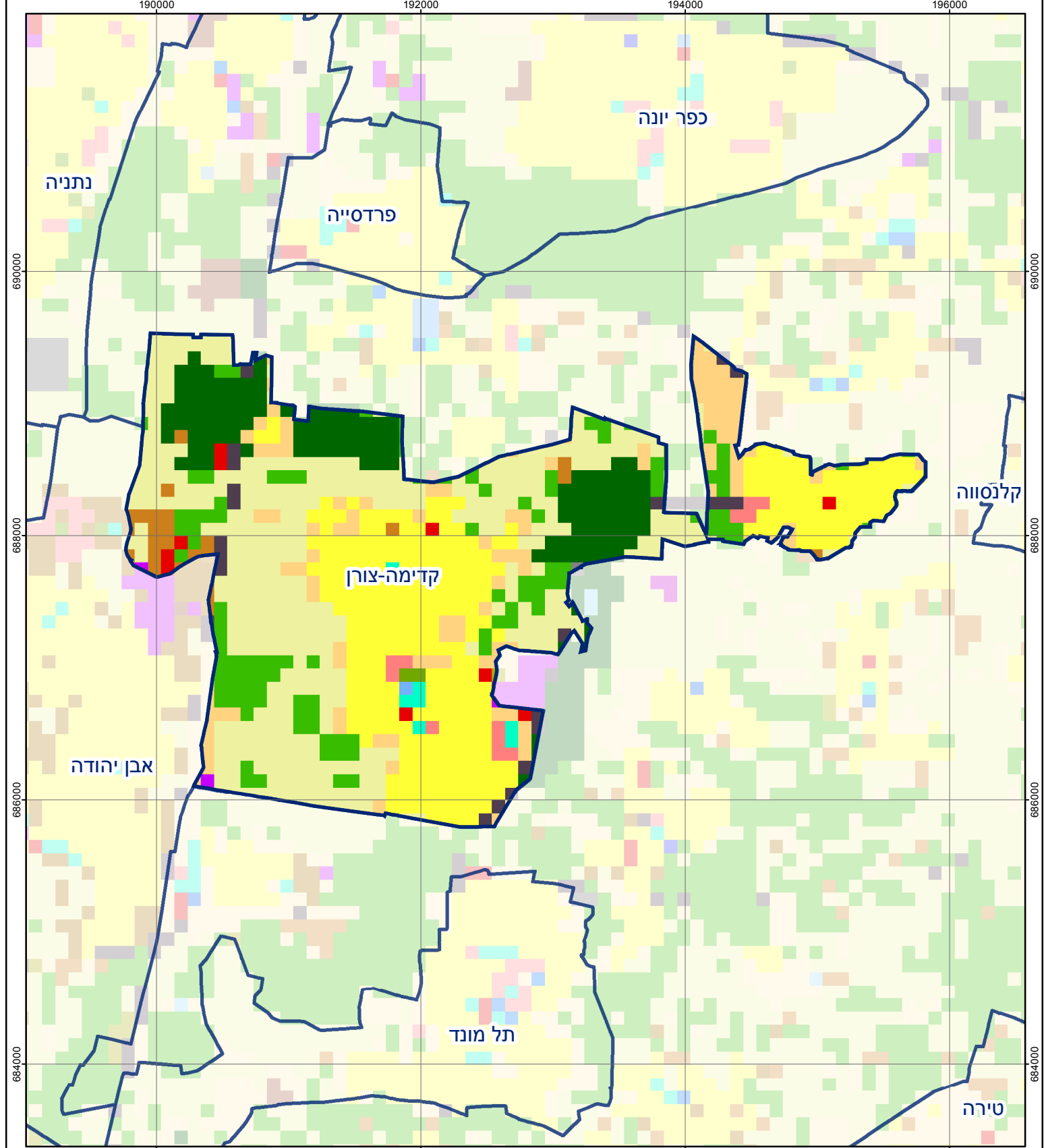
**קדימה-צורן**

**חיובי ארנונה\* לפי סוג נכס (2017 ו-2018)**

חיוב באלפי ש"ח		שטחים באלפי מ"ר		סוג הנכס
2018	2017	2018	2017	
<b>59,962</b>	<b>57,382</b>	<b>5,930</b>	<b>5,913</b>	<b>סך הכל</b>
47,588	45,397	981	956	מגורים
8,004	7,855	59	59	משרדים, שירותים ומסחר
1,201	1,135	18	17	תעשייה
-	-	-	-	מלאכה
13	9	-	-	בנקים וחברות ביטוח
-	-	-	-	בתי מלון
-	-	-	-	חניונים
846	819	83	82	קרקע תפוסה
-	-	-	-	קרקע תפוסה המשמשת לעריכת אירועים
-	-	-	-	קרקע תפוסה במפעל עתיר שטח
325	360	4,375	4,685	אדמה חקלאית
-	-	-	-	מבנה חקלאי
-	-	-	-	אדמת בניין
-	-	-	-	מגורים שאינם בשימוש
-	-	-	-	מערכת סולרית הממוקמת על גג נכס
-	-	-	-	מערכת סולרית שאינה ממוקמת על גג נכס
-	-	-	-	קרקע תפוסה למערכת סולרית
1,985	1,807	413	114	יתר סוגי הנכסים

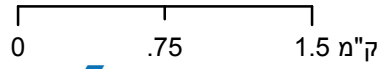
\* חיובי ארנונה מתייחסים לנתוני חיוב ראשוני, שאינו כולל את השינויים בסכומי המס בשל הצמדה ואת הגידול הטבעי שחל במהלך השנה כתוצאה מתוספת נכסים.

מקור הנתונים: דוח כספי שנתי מבוקר ברשויות מקומיות, נספח א.



## קדימה-צורן

סוג רשות: מועצה מקומית  
 סמל יישוב: 195



### מפת התמצאות



שימושי קרקע:	
כרייה וחציבה	מסחר ומגורים במרכז עירוני
גופי מים	תחבורה
גינות לנוי פארק ציבורי	מסחר ומשרדים
יער וחורש	תעשייה
מטעים	מכלולי תשתית
גידולי שדה	שירות לציבור ללא אפיון
שיחים בתה ועשבוני	מגורים
קרקע וסלע	מבנים חקלאיים
חינוך והשכלה	ברואות ורווחה
שירותי דת	חירום והצלה
שירותי מנהל ציבורי	בתי עלמין
תרבות פנאי וספורט	מלונאות ואירוח כפרי