

2018

קצרין

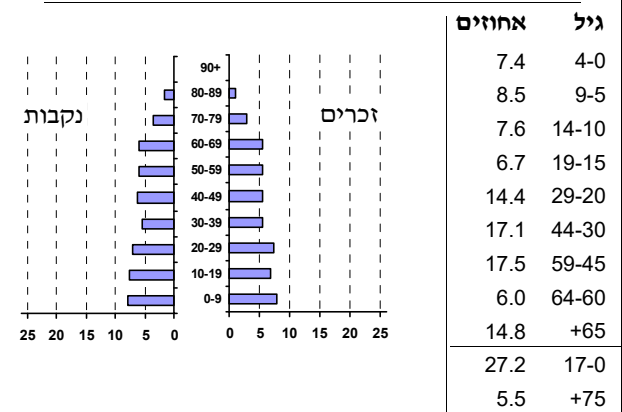
כללי

אחוזים	מספרים מוחלטים	קבוצת אוכלוסייה ודת
100.0	7,131	סך הכל
98.9		יהודים ואחרים
81.2		יהודים
0.1		אחוז גידול האוכלוסייה (לעומת שנה קודמת)
99		לידות חי
60		פטירות
39		ריבוי טבעי - סך הכל
5.5		שיעור ל-1,000 תושבים
0.4		פטירות תינוקות (ממוצע 2014-2018)
..		שיעור ל-1,000 לידות חי 2014-2018
438		הגירה בתוך הרשות
..		מאזן הגירה פנימית
58		מאזן הגירה - סך הכל
57		עולים בהשקעות ראשונה
21.1	17-0	גיל (אחוזים):
36.8	44-18	
24.6	64-45	
17.5	+65	
32.3		אחוז עולי 1990+ מסך האוכלוסייה

סמל: 4100 מחוז: הצפון
 מעמד מוניציפלי: מועצה מקומית
 שנת קבלת מעמד מוניציפלי: 1979
 מספר חברי מועצה: 9
 סמל ושם ועדת תכנון ובנייה: 220 קצרין
 מרחק מגבול מחוז תל אביב (2015) (ק"מ): 153.1
 מרחב ימי, רשויות הגובלות בחוף הים: 0

דמוגרפיה

אוכלוסייה בסוף 2018 - סך הכל (אלפים) 7.1
 זכרים 3.4
 נקבות 3.7
 יחס תלות (ל-1,000 תושבים בלתי תלויים) 819



הגירה פנימית, לפי מין וגיל

גיל				מין		סך הכל	
+65	64-30	29-15	עד 14	נקבות	זכרים		
20	146	77	114	164	193	357	נכנסים
23	133	111	91	171	187	358	יוצאים

שכר ורווחה

מקבלי קצבאות בגין ילדים (סוף שנה)				מקבלי:	
מספר ילדים במשפחה			סך הכל	דמי אבטלה - סך הכל (ממוצע חודשי)	מזה: גברים
+5	4-3	2-1			
65	215	668	948	79	..
369	716	984	2,069	36	הכשרה מקצועית
נתוני 2017					
שכר חודשי ממוצע של שכיר במשך השנה					
% שינוי ריאלי לעומת שנה קודמת		ש"ח		42	גיל ממוצע (לא כולל חיילים)
7.8	7,073	סך הכל		133	דמי אבטלה ממוצעים ליום (ש"ח)
9.7	8,306	גברים		1,067	קצבאות זקנה ושאימים (סוף שנה)
5.4	5,924	נשים		39.2	מזה: אחוז מקבלי השלמת הכנסה
3,603	מספר השכירים			215	גמלת הבטחת הכנסה (נפשות, במשך השנה)
42.3	אחוז השכירים המשתכרים עד שכר מינימום			165	גמלאות (סוף שנה): סיעוד
0.3957	מדד אי-השוויון - שכירים (מדד גיני, 0 שוויון מלא)			293	נכות כללית
237	מספר העצמאים			26	ניידות
8,248	הכנסה חודשית ממוצעת של עצמאי במשך השנה (ש"ח)			31	נכות מעבודה ותלויים
5.7	אחוז שינוי ריאלי לעומת שנה קודמת			מבוטחים בקופות חולים	
49.8	אחוז העצמאים המשתכרים עד מחצית השכר הממוצע			50.2	באחוזים: כללית
				24.8	מכבי
				1.0	מאוחדת
				24.0	לאומית

2018

קצרים

חינוך

מים

787	תקבולים (אלפי מ"ק)	
114	פחת (אלפי מ"ק)	
14.5	אחוז הפחת מסך כל תקבולי המים צריכה, לפי ייעוד	
אחוז מסך הכל	אלפי מ"ק	
100.0	674	סך הכל
99.9	673	ביתית (וכל צריכה אחרת)
0.1	0	חקלאית
צריכה ביתית (וכל צריכה אחרת), לפי ייעוד		
מ"ק לנפש	אחוז	אלפי מ"ק
94.4	100.0	673
49.9	52.9	356
12.0	12.7	85
13.9	14.7	99
3.2	3.4	23
0.9	0.9	6
סך הכל		
מזה: למגורים		
למוסדות הרשות		
לגינן ציבורי		
למסחר ומלאכה		
לבנייה		

ילדים בגנים של משרד החינוך תשע"ח 2017/18				
סך הכל	גיל 3	גיל 4	גיל 5	גיל 6
377	112	115	120	30
תשע"ח* 2017/18	בתי ספר	כיתות	תלמידים	ממוצע תלמידים לכיתה
סך הכל	4	58	1,293	22
יסודי	..	27	677	25
על-יסודי	..	31	616	20
חטיבת ביניים	..	0	0	-
תיכון	..	31	616	20
זכאים לתעודות בגרות מבין תלמידי כיתות יב (אחוזים):				
סך הכל	66.1			
עמדו בדרישות הסף של האוניברסיטאות	54.5			

*החל משנת הלימודים תשע"ח, הנתונים לא כוללים חינוך מיוחד.

תחבורה

3,116	כלי רכב מנועיים - סך הכל	
2,718	מזה: כלי רכב פרטיים	
6.6	גיל ממוצע של כלי רכב פרטי (שנים)	
4	תאונות דרכים עם נפגעים (ת"ד) - סך הכל	
-	קטלניות	
-	קשות	
4	קלות	
0.6	שיעור ל-1,000 תושבים	
1.3	שיעור ל-1,000 כלי רכב	
-	הרוגים	

פסולת

פסולת מוצקה ביתית, מסחרית וגזם	
1.5	(ק"ג לנפש ליום)
10.5	אחוז מחזור

בנייה ודיוור

גמר בנייה	התחלת בנייה	
10.2	12.5	שטח - סך הכל (אלפי מ"ר)
9.5	4.4	מזה: למגורים (אלפי מ"ר)
67	26	מספר דירות
מספר דירות למגורים לפי מרשם מבנים ודירות		2,595

שטח וצפיפות

9.42	שטח (קמ"ר)
757.2	צפיפות לקמ"ר

השכלה גבוהה

2019	אחוז
15.4	בעלי תארים מישראל מכלל בני 35-55
..	מסיימי יב שהחלו לימודים גבוהים בתוך 8 שנים מסיום התיכון
18.3	סטודנטים מכלל בני 20-25
3.7	סטודנטים מתוך כלל האוכלוסייה

בריאות

..	2018-2014	שיעור פטירות מתוקנן ל-1,000 תושבים
..		שיעור פריון כולל ל-1,000 תושבים
..	2016-2014	מספר מקרי סוכרת ממוצע לשנה
..	2016-2014	שיעור מקרי סוכרת מתוקנן ל-1,000 תושבים
..		בעלי עודף משקל/השמנת יתר (אחוזים)
..	2017/18	כיתה א
..	2017/18	כיתה ז
..	2015-2011	מספר מקרי סרטן ממוצע לשנה, גברים
..	2015-2011	שיעור מקרי סרטן מכלל הסוגים מתוקנן ל-100,000 תושבים, גברים
..	2015-2011	מספר מקרי סרטן ממוצע לשנה, נשים
..	2015-2011	שיעור מקרי סרטן מכלל הסוגים מתוקנן ל-100,000 תושבים, נשים

תשתיות ושירותים עירוניים

גמר	התחלה	
		סלילת כבישים חדשים, הרחבה ושיקום של כבישים
0.5	1.5	אורך (ק"מ)
5.4	18.0	שטח (אלפי מ"ר)
1.6	1.6	הנחת צינורות: מים (ק"מ)
-	2.5	ביוב (ק"מ)
0.4	0.4	תיעול (ק"מ)

2018

קצרים

מדד פריפריאליות 2015

2	אשכול: (מ-1 עד 10, 1 הפריפריאלי ביותר)
-1.232	ערך מדד:
15	דירוג: (מ-1 עד 255, 1 הפריפריאלי ביותר)
15	דירוג לפי מרכיבי המדד:
15	מדד נגישות פוטנציאלית: (מ-1 עד 255, 1 הנגישות הנמוכה ביותר)
13	קרבה לגבול מחוז תל אביב: (מ-1 עד 255, 1 המרוחק ביותר)

מדד חברתי-כלכלי 2015

5	אשכול: (מ-1 עד 10, 1 הנמוך ביותר)
-0.108	ערך מדד:
117	דירוג: (מ-1 עד 255, 1 הנמוך ביותר)
מדד קומפקטיות 2018	
6	אשכול: (מ-1 עד 10, 1 הקומפקטי ביותר)
140	דירוג: (מ-1 עד 197, 1 הקומפקטי ביותר)
0.432	ציון תקן:

2018 אוכלוסייה במוסדות לינה

סך הכל	אחוז מאוכל' הרשות
2	מוסדות לינה
118	דיירי מוסדות לינה
-	בתי אבות ודיור מוגן
1.07	מוסדות חינוך
-	מוסדות דת
-	מוסדות אשפוז כולל הוסטלים
0.59	מוסדות אחרים

שימושי קרקע 2013

אחוז	קמ"ר	
100.0	9.38	סך הכל שטח שיפוט
9.9	0.93	מגורים
0.9	0.08	חינוך והשכלה
-	-	בריאות ורווחה
0.2	0.02	שירותים ציבוריים
1.2	0.11	תרבות, פנאי, נופש וספורט
0.2	0.02	מסחר ומשרדים
3.2	0.30	תעשייה
0.5	0.05	תשתית ותחבורה
-	-	מבנים חקלאיים
0.5	0.05	גינון לנוי, פארק ציבורי
2.0	0.19	יער וחורש
-	-	מטעים
-	-	גידולי שדה
81.4	7.63	שטח פתוח אחר
7,204	(נפשות לקמ"ר)	צפיפות אוכלוסייה לשטח בנוי למגורים
6.7	(אלפים)	אוכלוסייה בסוף 2013 - סך הכל (אלפים)

2018

קצרים

נתוני ביצוע תקציב הרשות (אלפי ש"ח, אלא אם כן צוין אחרת)

הוצאות		הכנסות	
88,392	סך הכל תשלומים (תקציב רגיל ובלתי רגיל)	84,867	סך הכל תקבולים (תקציב רגיל ובלתי רגיל)
69,720	תקציב רגיל - סך הכל	69,251	תקציב רגיל - סך הכל
9,777	הוצאות לנפש (ש"ח)	9,711	הכנסות לנפש (ש"ח)
	לפי פרקי תקציב		לפי פרקי תקציב
7,388	הנהלה וכלליות	36,138	מיסים ומענקים
11,684	שירותים מקומיים	2,414	שירותים מקומיים
43,436	שירותים ממלכתיים	28,628	שירותים ממלכתיים
28,532	מזה: חינוך	20,784	מזה: חינוך
9,010	רווחה	6,301	רווחה
3,501	תרבות	223	תרבות
785	מפעלים	1,336	מפעלים
28	מזה: מפעל המים	306	מזה: מפעל מים
6,427	תשלומים בלתי רגילים	735	תקבולים בלתי רגילים
	לפי סיווג כלכלי		לפי סיווג כלכלי
18,757	עלות עבודה - סך הכל	26,240	הכנסות עצמיות - סך הכל
9,107	מזה: חינוך	2,312	מזה: חינוך
2,233	רווחה	135	רווחה
		14,492	ארנונה - סך הכל גבייה
31,426	הוצאות לפעולות		* למגורים
		7,076	סך הכל גבייה
2,125	פירעון מלוות	7,458	סך הכל חיובים נטו
269	הוצאות מימון	94.9 %	יחס גבייה לכלל החיובים
		6,853	גבייה השנה (קרן + ריבית)
		10,194	חיוב בשנת החשבון
416	העברות והוצאות חד-פעמיות (כולל כיסוי גירעון מצטבר)	67.2 %	יחס גבייה השנה לחיוב השנה
		3,099	פטורים, שחרורים והנחות
		223	גביית פיגורים (קרן + ריבית)
16,727	כלליות, השתתפויות ותמיכות	7,416	* לא למגורים - סך הכל גבייה
		9,301	עצמיות אחרות
		43,011	הכנסות מהממשלה - סך הכל
		18,246	מזה: משרד החינוך
		5,951	משרד הרווחה
		10,809	מענק כללי
		351	מענקים מיועדים
		6,786	מענקים מיוחדים
		-	מענקים להקטנת גירעון מצטבר
		-	מלווה לאיזון
18,672	תקציב בלתי רגיל - סך הכל	15,616	תקציב בלתי רגיל - סך הכל
16,974	מזה: עבודות שבוצעו במשך השנה	-	מזה: השתתפות בעלי נכסים
-	העברת מלוות	13,210	השתתפות משרדי ממשלה
1,698	הוצאות אחרות	-	מלוות
		2,406	הכנסות אחרות
			עודף/גירעון בתקציב הרגיל השנה
		-469	עודף/גירעון בתקציב הרגיל השנה ללא קבלת מלוות לאיזון
		-469	עודף/גירעון מצטבר בתקציב הרגיל לסוף שנה
		-401	עומס מלוות לפירעון בסוף השנה (כולל הפרשי הצמדה)
		13,558	

2018

קצרים

חיובי ארנונה* לפי סוג נכס (2017 ו-2018)

חיוב באלפי ש"ח		שטחים באלפי מ"ר		סוג הנכס
2018	2017	2018	2017	
18,497	17,967	748	736	סך הכל
9,587	9,224	265	260	מגורים
3,068	3,009	42	42	משרדים, שירותים ומסחר
2,206	2,152	65	65	תעשייה
566	545	12	12	מלאכה
181	177	-	-	בנקים וחברות ביטוח
165	168	4	4	בתי מלון
-	-	-	-	חניונים
1,640	1,605	208	207	קרקע תפוסה
-	-	-	-	קרקע תפוסה המשמשת לעריכת אירועים
237	232	35	35	קרקע תפוסה במפעל עתיר שטח
2	2	-	-	אדמה חקלאית
-	27	-	2	מבנה חקלאי
-	-	-	-	אדמת בניין
-	-	-	-	מגורים שאינם בשימוש
-	-	-	-	מערכת סולרית הממוקמת על גג נכס
-	-	-	-	מערכת סולרית שאינה ממוקמת על גג נכס
-	-	-	-	קרקע תפוסה למערכת סולרית
845	826	117	107	יתר סוגי הנכסים

* חיובי ארנונה מתייחסים לנתוני חיוב ראשוני, שאינו כולל את השינויים בסכומי המס בשל הצמדה ואת הגידול הטבעי שחל במהלך השנה כתוצאה מתוספת נכסים.

מקור הנתונים: דוח כספי שנתי מבוקר ברשויות מקומיות, נספח א.

264000

266000

268000

768000

768000

766000

766000

764000

764000

264000

266000

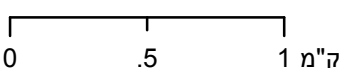
268000

מפת התמצאות



קצרין

סוג רשות: מועצה מקומית
סמל יישוב: 4100



שימושי קרקע:

- | | | |
|------------------------|---------------------------|---------------------|
| כרייה וחציבה | מסחר ומגורים במרכז עירוני | חינוך והשכלה |
| גופי מים | תחבורה | בריאות ורווחה |
| גינות לנוי פארק ציבורי | מסחר ומשרדים | שירותי דת |
| יער וחורש | תעשייה | חירום והצלה |
| מטעים | מכלולי תשתית | שירותי מנהל ציבורי |
| גידולי שדה | שירות לציבור ללא אפיון | בתי עלמין |
| שיחים בתה ועשבוני | מגורים | תרבות פנאי וספורט |
| קרקע וסלע | מבנים חקלאיים | מלונאות ואירוח כפרי |