

2018

בת ים

כללי

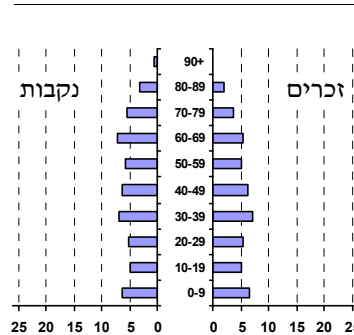
מספרים מוחלטים	קבוצת אוכלוסייה ודת	אחוזים
128,774	סך הכל	100.0
	יהודים ואחרים	99.4
	יהודים	79.4
אחוז גידול האוכלוסייה (לעומת שנה קודמת)		
0.1	לידות חי	
1,896	פטירות	
1,363	ריבוי טבעי - סך הכל	533
4.1	שיעור ל-1,000 תושבים	
4.2	פטירות תינוקות (ממוצע 2018-2014)	
2.1	שיעור ל-1,000 לידות חי 2018-2014	
7,215	הגירה בתוך הרשות	
-2,169	מאזן הגירה פנימית	
-698	מאזן הגירה - סך הכל	
1,478	עולים בהשקעות ראשונה	
20.6	גיל (אחוזים):	
40.7	17-0	
23.7	44-18	
15.0	64-45	
	+65	
35.5	אחוז עולי 1990+ מסך האוכלוסייה	

סמל: 6200 מחוז: **תל אביב**
 מעמד מוניציפלי: עירייה
 שנת קבלת מעמד מוניציפלי: 1958
 מספר חברי מועצה: 25
 סמל ושם ועדת תכנון ובנייה: 502 בת ים
 מרחק מגבול מחוז תל אביב (2015) (ק"מ): 00.0
 מרחב ימי, רשויות הגובלות בחוף הים: 1

דמוגרפיה

אוכלוסייה בסוף 2018 (אלפים)
 128.8
 זכרים 61.4
 נקבות 67.4
יחס תלות (ל-1,000 תושבים בלתי תלויים)
 822

התפלגות אוכלוסייה, לפי גיל ומין (אחוזים)



הגירה פנימית, לפי מין וגיל

גיל				מין		סך הכל	
+65	64-30	29-15	עד 14	נקבות	זכרים		
436	1,882	893	792	1,881	2,122	4,003	נכנסים
549	2,814	1,342	1,467	3,150	3,022	6,172	יוצאים

שכר ורווחה

מקבלי קצבאות בגין ילדים (סוף שנה)				מספר ילדים במשפחה		סך הכל	משפחות ילדים
+5	4-3	2-1					
455	3,657	13,753	17,865				
2,642	11,723	20,047	34,412				
נתוני 2017							
שכר חודשי ממוצע של שכיר במשך השנה							
% שינוי ריאלי לעומת שנה קודמת		ש"ח					
5.3		7,562	סך הכל				
5.0		8,759	גברים				
5.7		6,450	נשים				
מספר השכירים							
64,073		אחוז השכירים המשתכרים עד שכר מינימום 38.4					
0.3797		מדד אי-השוויון - שכירים (מדד גיני, 0 שוויון מלא)					
מספר העצמאים							
4,071		הכנסה חודשית ממוצעת של עצמאי במשך השנה (ש"ח) 9,088					
5.9		אחוז שינוי ריאלי לעומת שנה קודמת					
43.4		אחוז העצמאים המשתכרים עד מחצית השכר הממוצע					

מקבלי:

דמי אבטלה - סך הכל (ממוצע חודשי) 1,296
 מזה: גברים 607
 הכשרה מקצועית 11
 גיל ממוצע (לא כולל חיילים) 43
 דמי אבטלה ממוצעים ליום (ש"ח) 142
קצבאות זקנה ושאיירים (סוף שנה) 29,324
 מזה: אחוז מקבלי השלמת הכנסה 28.5
גמלת הבטחת הכנסה (נפשות, במשך השנה) 3,124
גמלאות (סוף שנה): סיעוד 6,910
 נכות כללית 5,415
 נידות 704
 נכות מעבודה ותלויים 658

מבוטחים בקופות חולים

באחוזים: כללית 37.5
 מכבי 47.7
 מאוחדת 7.8
 לאומית 7.0

בתים

2018

חינוך

מים

תקבולים (אלפי מ"ק)			9,158
פחת (אלפי מ"ק)			457
אחוז הפחת מסך כל תקבולי המים			5.0
צריכה, לפי ייעוד			
אחוז מסך הכל	אלפי מ"ק		
100.0	8,701	סך הכל	
100.0	8,701	ביתית (וכל צריכה אחרת)	
-	-	חקלאית	
צריכה ביתית (וכל צריכה אחרת), לפי ייעוד			
מ"ק לנפש	אחוז	אלפי מ"ק	
67.6	100.0	8,701	סך הכל
54.8	81.1	7,055	מזה: למגורים
2.8	4.2	366	למוסדות הרשות
3.4	5.0	439	לגינות ציבורי
2.7	4.0	349	למסחר ומלאכה
0.2	0.3	28	לבנייה

ילדים בגנים של משרד החינוך תשע"ח 2017/18				
סך הכל	גיל 3	גיל 4	גיל 5	גיל 6
5,075	1,628	1,568	1,666	213

תשע"ח* 2017/18	בתי ספר	כיתות	תלמידים	ממוצע תלמידים לכיתה
סך הכל	45	632	15,846	25
יסודי	29	359	8,851	25
על-יסודי	30	273	6,995	26
חטיבת ביניים	13	118	3,448	29
תיכון	17	155	3,547	23
זכאים לתעודת בגרות מבין תלמידי כיתות יב (אחוזים):				
סך הכל	74.5			
עמדו בדרישות הסף של האוניברסיטאות	58.9			

* החל משנת הלימודים תשע"ח, הנתונים לא כוללים חינוך מיוחד.

תחבורה

כלי רכב מנועיים - סך הכל	39,327
מזה: כלי רכב פרטיים	32,533
גיל ממוצע של כלי רכב פרטי (שנים)	7.5
תאונות דרכים עם נפגעים (ת"ד) - סך הכל	244
קטלניות	2
קשות	26
קלות	216
שיעור ל-1,000 תושבים	1.9
שיעור ל-1,000 כלי רכב	6.3
הרוגים	2

השכלה גבוהה

אחוז	2019
בעלי תארים מישראל מכלל בני 35-55	9.0
מסיימי יב שהחלו לימודים גבוהים בתוך 8 שנים מסיום התיכון	34.5
סטודנטים מכלל בני 20-25	9.3
סטודנטים מכלל האוכלוסייה	1.5

בריאות

שיעור פטירות מתוקנן ל-1,000 תושבים	2018-2014	5.58
תוחלת חיים - סך הכל	2018-2014	81.2
שיעור פרייון כולל ל-1,000 תושבים		2.35
מספר מקרי סוכרת ממוצע לשנה	2016-2014	13,301.3
שיעור מקרי סוכרת מתוקנן ל-1,000 תושבים	2016-2014	60.3
בעלי עודף משקל/השמנת יתר (אחוזים)		
כיתה א	2017/18	25.3
כיתה ז	2017/18	36.0
מספר מקרי סרטן ממוצע לשנה, גברים	2015-2011	348.2
שיעור מקרי סרטן מכל הסוגים מתוקנן ל-100,000 תושבים, גברים	2015-2011	370.54
מספר מקרי סרטן ממוצע לשנה, נשים	2015-2011	387.8
שיעור מקרי סרטן מכל הסוגים מתוקנן ל-100,000 תושבים, נשים	2015-2011	338.53

תשתיות ושירותים עירוניים

גמר	התחלה	
		סלילת כבישים חדשים, הרחבה ושיקום של כבישים
3.8	3.8	אורך (ק"מ)
29.5	29.5	שטח (אלפי מ"ר)
3.1	3.1	הנחת צינורות: מים (ק"מ)
0.9	2.3	ביוב (ק"מ)
-	-	תיעול (ק"מ)

פסולת

פסולת מוצקה ביתית, מסחרית וגזם (ק"ג לנפש ליום)	1.6
אחוז מחזור	39.2

בנייה ודיור

גמר בנייה	התחלת בנייה	
160.2	76.1	שטח - סך הכל (אלפי מ"ר)
130.1	70.4	מזה: למגורים (אלפי מ"ר)
642	377	מספר דירות
54,235		מספר דירות למגורים לפי מרשם מבנים ודירות

שטח וצפיפות

שטח (קמ"ר)	9.41
צפיפות לקמ"ר	15,736.7

בתים

2018

מדד חברתי-כלכלי 2015

אשכול: (מ-1 עד 10, 1 הנמוך ביותר)	5
ערך מדד:	-0.062
דירוג: (מ-1 עד 255, 1 הנמוך ביותר)	121

מדד קומפקטיות 2018

אשכול: (מ-1 עד 10, 1 הקומפקטי ביותר)	2
דירוג: (מ-1 עד 197, 1 הקומפקטי ביותר)	38
ציון תקן:	-0.911

מדד פריפריאליות 2015

אשכול: (מ-1 עד 10, 1 הפריפריאלי ביותר)	9
ערך מדד:	2.777
דירוג: (מ-1 עד 255, 1 הפריפריאלי ביותר)	243
דירוג לפי מרכיבי המדד:	
מדד נגישות פוטנציאלית:	243
(מ-1 עד 255, 1 הנגישות הנמוכה ביותר)	
קרבה לגבול מחוז תל אביב:	250
(מ-1 עד 255, 1 המרוחק ביותר)	

שימושי קרקע 2013

קמ"ר	אחוז	
8.16	100.0	סך הכל שטח שיפוט
3.97	48.7	מגורים
0.38	4.7	חינוך והשכלה
0.09	1.1	בריאות ורווחה
0.69	8.5	שירותים ציבוריים
0.19	2.3	תרבות, פנאי, נופש וספורט
0.90	11.0	מסחר ומשרדים
0.30	3.7	תעשייה
0.09	1.1	תשתית ותחבורה
-	-	מבנים חקלאיים
0.11	1.3	גינון לנוי, פארק ציבורי
-	-	יער וחורש
-	-	מטעים
-	-	גידולי שדה
1.44	17.6	שטח פתוח אחר

סקר כוח אדם

104.6	סך הכל בני 15 ומעלה (אלפים)
	התעודה הגבוהה ביותר (אחוזים)
19.3	ללא תעודה, תעודת סיום בי"ס יסודי או חט"ב
20.3	תעודת סיום בי"ס תיכון
22.2	תעודת בגרות
12.1	תעודת סיום מוסד על תיכון
22.8	תעודה אקדמית
	תכונות כוח עבודה
65.4	אחוז המשתתפים בכוח העבודה
63.5	שיעור תעסוקה
2.9	אחוז בלתי מועסקים
72.4	אחוז מועסקים מחוץ ליישוב המגורים
49.0	סך כל משקי הבית (אלפים)
2.6	ממוצע נפשות למשק בית
	בעלות על דירה (אחוז מתוך משקי הבית)
59.0	בבעלות
35.8	בשכירות

צפיפות אוכלוסייה לשטח בנוי למגורים (נפשות לקמ"ר)	32,469
אוכלוסייה בסוף 2013 - סך הכל (אלפים)	128.9

מורשעים בדין

2017	סך הכל
450	שיעור ל-1,000 בני 19 ומעלה
4.5	סוגי עבירות
30.9	כלפי הסדר הציבורי
23.1	כלפי חיי אדם וגופו
14.0	מוסר
20.0	רכוש
(5.3)	מרמה וכלכליות
5.6	רישוי
..	אחר

אוכלוסייה במוסדות לינה

2018	סך הכל
14	מוסדות לינה
1,838	דיירי מוסדות לינה
0.86	בתי אבות ודור מוגן
0.09	מוסדות חינוך
0.03	מוסדות דת
0.45	מוסדות אשפוז כולל הוסטלים
-	מוסדות אחרים

2018

בת ים

נתוני ביצוע תקציב הרשות (אלפי ש"ח, אלא אם כן צוין אחרת)

הוצאות		הכנסות	
988,580	סך הכל תשלומים (תקציב רגיל ובלתי רגיל)	1,057,983	סך הכל תקבולים (תקציב רגיל ובלתי רגיל)
876,466	<u>תקציב רגיל - סך הכל</u>	871,630	<u>תקציב רגיל - סך הכל</u>
6,806	הוצאות לנפש (ש"ח)	6,769	הכנסות לנפש (ש"ח)
	לפי פרקי תקציב		לפי פרקי תקציב
78,231	הנהלה וכלליות	459,027	מיסים ומענקים
146,606	שירותים מקומיים	28,050	שירותים מקומיים
449,325	שירותים ממלכתיים	301,658	שירותים ממלכתיים
252,678	מזה: חינוך	180,515	מזה: חינוך
153,591	רווחה	116,583	רווחה
31,530	תרבות	2,503	תרבות
26,908	מפעלים	32,463	מפעלים
1,857	מזה: מפעל המים	5,810	מזה: מפעל מים
175,396	תשלומים בלתי רגילים	50,432	תקבולים בלתי רגילים
	לפי סיווג כלכלי		לפי סיווג כלכלי
402,868	עלות עבודה - סך הכל	506,568	הכנסות עצמיות - סך הכל
151,416	מזה: חינוך	16,274	מזה: חינוך
23,043	רווחה	4,073	רווחה
		328,741	ארנונה - סך הכל גבייה
173,922	הוצאות לפעולות		* למגורים
		193,387	סך הכל גבייה
30,138	פירעון מלוות	281,946	סך הכל חיובים נטו
		68.6 %	יחס גבייה לכלל החיובים
2,986	הוצאות מימון	183,656	גבייה השנה (קרן + ריבית)
		276,103	חיוב בשנת החשבון
4,623	העברות והוצאות חד-פעמיות (כולל כיסוי גירעון מצטבר)	66.5 %	יחס גבייה השנה לחיוב השנה
		75,992	פטורים, שחרורים והנחות
		9,731	גביית פיגורים (קרן + ריבית)
261,929	כלליות, השתתפויות ותמיכות	135,354	* לא למגורים - סך הכל גבייה
		157,480	עצמיות אחרות
		365,062	הכנסות מהממשלה - סך הכל
		165,885	מזה: משרד החינוך
		112,291	משרד הרווחה
		45,773	מענק כללי
		30,104	מענקים מיועדים
		8,507	מענקים מיוחדים
		-	מענקים להקטנת גירעון מצטבר
		-	מלווה לאיזון
112,114	<u>תקציב בלתי רגיל - סך הכל</u>	186,353	<u>תקציב בלתי רגיל - סך הכל</u>
101,255	מזה: עבודות שבוצעו במשך השנה	-	מזה: השתתפות בעלי נכסים
-	העברת מלוות	18,596	השתתפות משרדי ממשלה
10,859	הוצאות אחרות	34,000	מלוות
		133,757	הכנסות אחרות
			עודף/גירעון בתקציב הרגיל השנה
		-4,836	עודף/גירעון בתקציב הרגיל השנה ללא קבלת מלוות לאיזון
		-4,836	עודף/גירעון מצטבר בתקציב הרגיל לסוף שנה
		-96,046	עומס מלוות לפירעון בסוף השנה (כולל הפרשי הצמדה)
		164,198	

2018

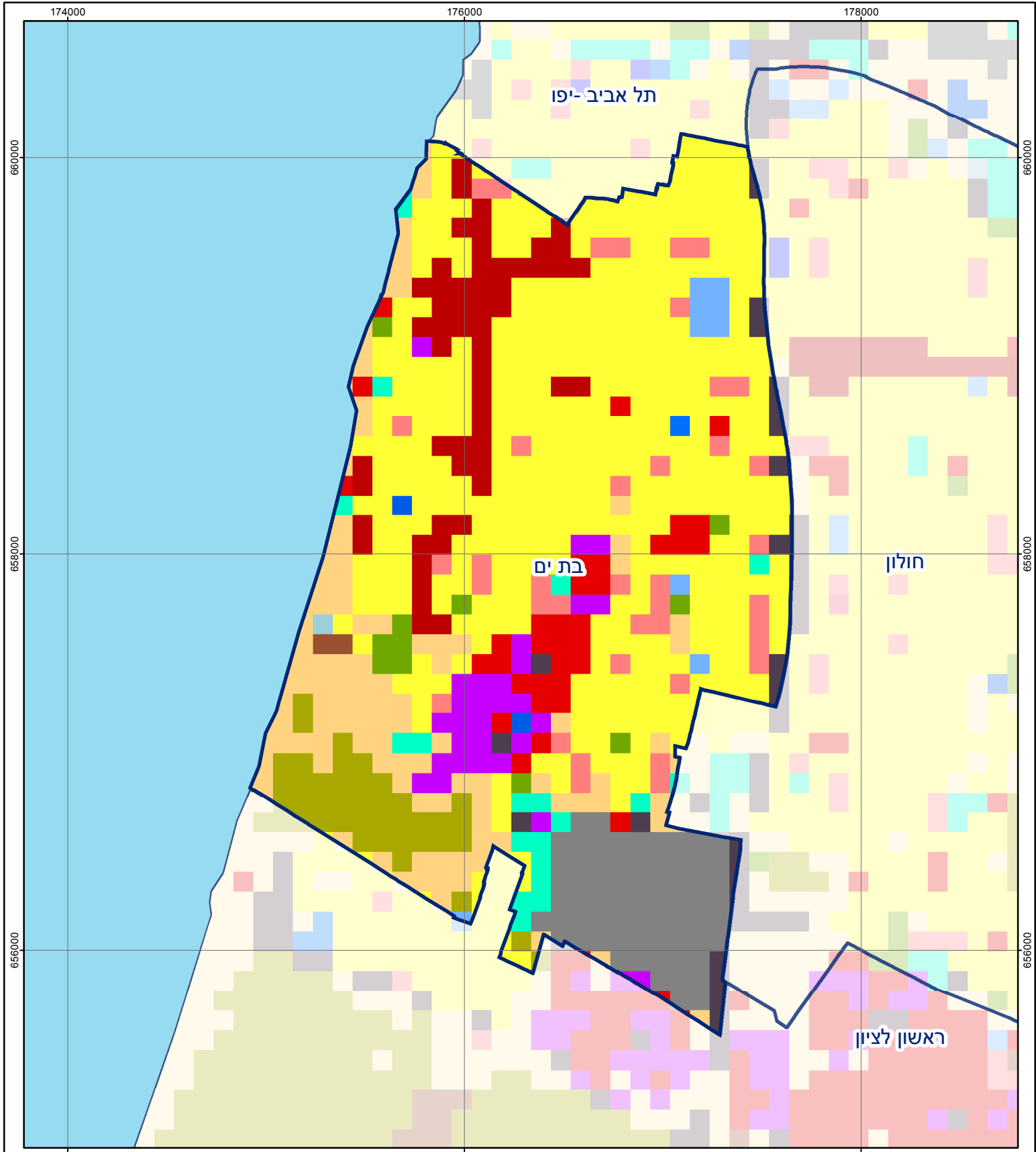
בת ים

חיובי ארנונה* לפי סוג נכס (2017 ו-2018)

חיוב באלפי ש"ח		שטחים באלפי מ"ר		סוג הנכס
2018	2017	2018	2017	
407,010	388,004	5,213	5,031	סך הכל
262,607	248,714	4,274	4,142	מגורים
69,760	67,420	223	218	משרדים, שירותים ומסחר
29,299	29,216	183	187	תעשייה
4,368	4,263	17	17	מלאכה
10,996	11,642	8	9	בנקים וחברות ביטוח
1,191	1,166	14	14	בתי מלון
2,421	2,400	92	92	חניונים
8,080	6,931	217	190	קרקע תפוסה
-	-	-	-	קרקע תפוסה המשמשת לעריכת אירועים
-	-	-	-	קרקע תפוסה במפעל עתיר שטח
-	-	-	-	אדמה חקלאית
-	-	-	-	מבנה חקלאי
-	-	-	-	אדמת בניין
-	-	-	-	מגורים שאינם בשימוש
-	-	-	-	מערכת סולרית הממוקמת על גג נכס
-	-	-	-	מערכת סולרית שאינה ממוקמת על גג נכס
-	-	-	-	קרקע תפוסה למערכת סולרית
18,288	16,252	185	163	יתר סוגי הנכסים

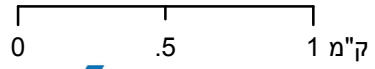
* חיובי ארנונה מתייחסים לנתוני חיוב ראשוני, שאינו כולל את השינויים בסכומי המס בשל הצמדה ואת הגידול הטבעי שחל במהלך השנה כתוצאה מתוספת נכסים.

מקור הנתונים: דוח כספי שנתי מבוקר ברשויות מקומיות, נספח א.



בת ים

סוג רשות: עירייה
 סמל יישוב: 6200



מפת התמצאות



שימושי קרקע:			
כרייה וחציבה	מסחר ומגורים במרכז עירוני	חינוך והשכלה	בריאות ורווחה
גופי מים	תחבורה	שירותי דת	חירום והצלה
גינון לנוי פארק ציבורי	מסחר ומשרדים	תעשייה	שירותי מנהל ציבורי
יער וחורש	מכלולי תשתית	שירות לציבור ללא אפיון	בתי עלמין
מטעים	מגורים	מגורים	תרבות פנאי וספורט
גידולי שדה	קרקע וסלע	מבנים חקלאיים	מלונאות ואירוח כפרי
שיחים בתה ועשבוני			