

2018

קריית טבעון

כללי

אחוזים	מספרים מוחלטים	קבוצת אוכלוסייה ודת
100.0	18,121	סך הכל
99.5		יהודים ואחרים
97.0		יהודים
אחוז גידול האוכלוסייה (לעומת שנה קודמת)		
2.3		לידות חי
171		פטירות
124		ריבוי טבעי - סך הכל
47		שיעור ל-1,000 תושבים
2.6		פטירות תינוקות (ממוצע 2014-2018)
0.4		שיעור ל-1,000 לידות חי 2014-2018
..		הגירה בתוך הרשות
628		מאזן הגירה פנימית
33		מאזן הגירה - סך הכל
74		עולים בהשקעות ראשונה
30		גיל (אחוזים): 17-0
46.7		44-18
46.7		64-45
3.3		+65
3.3		אחוז עולי 1990+ מסך האוכלוסייה

סמל: 2300 מחוז: חיפה
 מועמד מוניציפלי: מועצה מקומית
 שנת קבלת מעמד מוניציפלי: 1958
 מספר חברי מועצה: 13
 סמל ושם ועדת תכנון ובנייה: 306 קריית טבעון
 מרחק מגבול מחוז תל אביב (2015) (ק"מ): 75.1
 מרחב ימי, רשויות הגובלות בחוף הים: 0

דמוגרפיה

אוכלוסייה בסוף 2018 - סך הכל (אלפים) 18.1
 זכרים 8.7
 נקבות 9.4
 יחס תלות (ל-1,000 תושבים בלתי תלויים) 933

התפלגות אוכלוסייה, לפי גיל ומין (אחוזים)

גיל	אחוזים
4-0	5.8
9-5	7.5
14-10	7.8
19-15	7.4
29-20	11.2
44-30	16.6
59-45	18.5
64-60	5.5
+65	19.8
17-0	25.6
+75	8.5

הגירה פנימית, לפי מין וגיל

גיל				מין		סך הכל	
+65	64-30	29-15	עד 14	נקבות	זכרים		
56	357	106	206	376	349	725	נכנסים
41	295	194	162	355	337	692	יוצאים

שכר ורווחה

מקבלי קצבאות בגין ילדים (סוף שנה)				מספר ילדים במשפחה		סך הכל	משפחות ילדים
+5	4-3	2-1					
30	546	1,275	1,851				
170	1,728	1,921	3,819				
נתוני 2017							
שכר חודשי ממוצע של שכיר במשך השנה							
% שינוי ריאלי לעומת שנה קודמת		ש"ח					
3.4		12,608	סך הכל				
3.0		16,009	גברים				
4.1		9,308	נשים				
מספר השכירים				7,452			
אחוז השכירים המשתכרים עד שכר מינימום				33.7			
מדד אי-השוויון - שכירים (מדד ג'יני, 0 שוויון מלא)				0.4938			
מספר העצמאים				776			
הכנסה חודשית ממוצעת של עצמאי במשך השנה (ש"ח)				11,759			
אחוז שינוי ריאלי לעומת שנה קודמת				-0.2			
אחוז העצמאים המשתכרים עד מחצית השכר הממוצע				39.9			
מקבלי:							
דמי אבטלה - סך הכל (ממוצע חודשי)		131					
מזה: גברים		64					
הכשרה מקצועית		..					
גיל ממוצע (לא כולל חיילים)		42					
דמי אבטלה ממוצעים ליום (ש"ח)		162					
קצבאות זקנה ושאיירים (סוף שנה)		2,964					
מזה: אחוז מקבלי השלמת הכנסה		5.7					
גמלת הבטחת הכנסה (נפשות, במשך השנה)		106					
גמלאות (סוף שנה): סיעוד		333					
נכות כללית		426					
ניידות		87					
נכות מעבודה ותלויים		75					
מבוטחים בקופות חולים							
באחוזים: כללית		60.3					
מכבי		37.4					
מאוחדת		1.4					
לאומית		0.9					

2018

קריית טבעון

חינוך

ילדים בגנים של משרד החינוך תשע"ח 2017/18				
סך הכל	גיל 3	גיל 4	גיל 5	גיל 6
602	122	198	225	57

תשע"ח* 2017/18	בתי ספר	כיתות	תלמידים	ממוצע תלמידים לכיתה
סך הכל	8	114	2,923	26
יסודי	5	62	1,641	26
על-יסודי	5	52	1,282	25
חטיבת ביניים	..	17	513	30
תיכון	3	35	769	22
זכאים לתעודות בגרות מבין תלמידי כיתות יב (אחוזים):				
סך הכל	83.4			
עמדו בדרישות הסף של האוניברסיטאות	80.8			

*החל משנת הלימודים תשע"ח, הנתונים לא כוללים חינוך מיוחד.

מים

תקבולים (אלפי מ"ק)		פחת (אלפי מ"ק)		אחוז הפחת מסך כל תקבולי המים צריכה, לפי ייעוד	
1,542	51	3.3			
אלפי מ"ק	מסך הכל	אלפי מ"ק	מסך הכל	סך הכל	
1,491	100.0	1,480	99.3	ביתית (וכל צריכה אחרת)	
10	0.7			חקלאית	
צריכה ביתית (וכל צריכה אחרת), לפי ייעוד					
אלפי מ"ק	אחוז	מ"ק לנפש	סך הכל		
1,480	100.0	81.7	מזה: למגורים		
1,221	82.5	67.4	למוסדות הרשות		
39	2.6	2.1	לגינות ציבורי		
113	7.7	6.3	למסחר ומלאכה		
69	4.7	3.8	לבנייה		
18	1.2	1.0			

תחבורה

כלי רכב מנועיים - סך הכל		מזה: כלי רכב פרטיים	
8,103	7,395		
גיל ממוצע של כלי רכב פרטי (שנים)		תאונות דרכים עם נפגעים (ת"ד) - סך הכל	
6.6	4		
-	-	קטלניות	
1	3	קשות	
3	0.2	קלות	
0.2	0.5	שיעור ל-1,000 תושבים	
0.5	-	שיעור ל-1,000 כלי רכב	
-	-	הרוגים	

פסולת

פסולת מוצקה ביתית, מסחרית וגזם	
1.6	(ק"ג לנפש ליום)
11.8	אחוז מחזור

בנייה ודיוור

גמר בנייה	התחלת בנייה	
8.7	9.1	שטח - סך הכל (אלפי מ"ר)
8.6	8.3	מזה: למגורים (אלפי מ"ר)
25	25	מספר דירות
5,550		מספר דירות למגורים לפי מרשם מבנים ודירות

שטח וצפיפות

8.25	שטח (קמ"ר)
2,197.9	צפיפות לקמ"ר

השכלה גבוהה

אחוז	2019
52.4	בעלי תארים מישראל מכלל בני 35-55
51.4	מסיימי יב שהחלו לימודים גבוהים בתוך 8 שנים מסיום התיכון
12.1	סטודנטים מכלל בני 20-25
4.2	סטודנטים מתוך כלל האוכלוסייה

בריאות

3.96	2018-2014	שיעור פטירות מתוקנן ל-1,000 תושבים
1.83		שיעור פריון כולל ל-1,000 תושבים
1090.0	2016-2014	מספר מקרי סוכרת ממוצע לשנה
40.17	2016-2014	שיעור מקרי סוכרת מתוקנן ל-1,000 תושבים
		בעלי עודף משקל/השמנת יתר (אחוזים)
10.6	2017/18	כיתה א
19.6	2017/18	כיתה ז
..	2015-2011	מספר מקרי סרטן ממוצע לשנה, גברים
..	2015-2011	שיעור מקרי סרטן מכלל הסוגים מתוקנן ל-100,000 תושבים, גברים
..	2015-2011	מספר מקרי סרטן ממוצע לשנה, נשים
..	2015-2011	שיעור מקרי סרטן מכלל הסוגים מתוקנן ל-100,000 תושבים, נשים

תשתיות ושירותים עירוניים

גמר	התחלה	
		סלילת כבישים חדשים, הרחבה ושקום של כבישים
0.8	0.3	אורך (ק"מ)
5.1	2.3	שטח (אלפי מ"ר)
1.2	2.1	הנחת צינורות: מים (ק"מ)
2.6	2.1	ביוב (ק"מ)
0.2	0.2	תיעול (ק"מ)

2018

קריית טבעון

מדד פריפריאליות 2015

5	אשכול: (מ-1 עד 10, 1 הפריפריאלי ביותר)
0.107	ערך מדד:
135	דירוג: (מ-1 עד 255, 1 הפריפריאלי ביותר)
	דירוג לפי מרכיבי המדד:
150	מדד נגישות פוטנציאלית: (מ-1 עד 255, 1 הנגישות הנמוכה ביותר)
129	קרבה לגבול מחוז תל אביב: (מ-1 עד 255, 1 המרוחק ביותר)

מדד חברתי-כלכלי 2015

8	אשכול: (מ-1 עד 10, 1 הנמוך ביותר)
1.262	ערך מדד:
225	דירוג: (מ-1 עד 255, 1 הנמוך ביותר)

מדד קומפקטיות 2018

8	אשכול: (מ-1 עד 10, 1 הקומפקטי ביותר)
175	דירוג: (מ-1 עד 197, 1 הקומפקטי ביותר)
1.246	ציון תקן:

2018

אוכלוסייה במוסדות לינה

אחוז מאוכל' הרשות	סך הכל	מוסדות לינה
	12	דיירי מוסדות לינה
	1,049	בתי אבות ודיור מוגן
2.92		מוסדות חינוך
1.40		מוסדות דת
-		מוסדות אשפוז כולל הוסטלים
1.32		מוסדות אחרים
0.15		

שימושי קרקע 2013

אחוז	קמ"ר	
100.0	7.99	סך הכל שטח שיפוט
45.6	3.64	מגורים
2.5	0.20	חינוך והשכלה
0.3	0.02	בריאות ורווחה
0.9	0.07	שירותים ציבוריים
0.5	0.04	תרבות, פנאי, נופש וספורט
0.8	0.06	מסחר ומשרדים
-	-	תעשייה
1.6	0.13	תשתית ותחבורה
0.1	0.01	מבנים חקלאיים
1.5	0.12	גינון לנוי, פארק ציבורי
18.6	1.49	יער וחורש
0.9	0.07	מטעים
6.6	0.53	גידולי שדה
20.1	1.61	שטח פתוח אחר
4,808	(נפשות לקמ"ר)	צפיפות אוכלוסייה לשטח בנוי למגורים
17.5	(אלפים)	אוכלוסייה בסוף 2013 - סך הכל (אלפים)

2018

קריית טבעון

נתוני ביצוע תקציב הרשות (אלפי ש"ח, אלא אם כן צוין אחרת)

הוצאות		הכנסות	
129,221	סך הכל תשלומים (תקציב רגיל ובלתי רגיל)	133,253	סך הכל תקבולים (תקציב רגיל ובלתי רגיל)
99,671	תקציב רגיל - סך הכל	99,727	תקציב רגיל - סך הכל
5,500	הוצאות לנפש (ש"ח)	5,503	הכנסות לנפש (ש"ח)
	לפי פרקי תקציב		לפי פרקי תקציב
14,000	הנהלה וכלליות	67,893	מיסים ומענקים
24,098	שירותים מקומיים	3,365	שירותים מקומיים
45,600	שירותים ממלכתיים	25,154	שירותים ממלכתיים
24,972	מזה: חינוך	13,933	מזה: חינוך
14,530	רווחה	11,003	רווחה
4,854	תרבות	-	תרבות
499	מפעלים	2,608	מפעלים
141	מזה: מפעל המים	104	מזה: מפעל מים
15,474	תשלומים בלתי רגילים	707	תקבולים בלתי רגילים
	לפי סיווג כלכלי		לפי סיווג כלכלי
36,633	עלות עבודה - סך הכל	75,274	הכנסות עצמיות - סך הכל
11,392	מזה: חינוך	427	מזה: חינוך
2,565	רווחה	401	רווחה
		59,928	ארנונה - סך הכל גבייה
21,240	הוצאות לפעולות		* למגורים
4,306	פירעון מלוות	33,564	סך הכל גבייה
498	הוצאות מימון	40,705	סך הכל חיובים נטו
		82.5 %	יחס גבייה לכלל החיובים
		32,562	גבייה השנה (קרן + ריבית)
		39,581	חיוב בשנת החשבון
		82.3 %	יחס גבייה השנה לחיוב השנה
1,690	העברות והוצאות חד-פעמיות (כולל כיסוי גירעון מצטבר)	6,083	פטורים, שחרורים והנחות
		1,002	גביית פיגורים (קרן + ריבית)
35,304	כלליות, השתתפויות ותמיכות	26,364	* לא למגורים - סך הכל גבייה
		14,518	עצמיות אחרות
		24,453	הכנסות מהממשלה - סך הכל
		12,338	מזה: משרד החינוך
		10,601	משרד הרווחה
		-	מענק כללי
		-	מענקים מיועדים
		128	מענקים מיוחדים
		-	מענקים להקטנת גירעון מצטבר
		-	מלווה לאיזון
29,550	תקציב בלתי רגיל - סך הכל	33,526	תקציב בלתי רגיל - סך הכל
28,074	מזה: עבודות שבוצעו במשך השנה	105	מזה: השתתפות בעלי נכסים
-	העברת מלוות	1,188	השתתפות משרדי ממשלה
1,476	הוצאות אחרות	6,600	מלוות
		25,633	הכנסות אחרות
			עודף/גירעון בתקציב הרגיל השנה
		56	עודף/גירעון בתקציב הרגיל השנה ללא קבלת מלוות לאיזון
		56	עודף/גירעון מצטבר בתקציב הרגיל לסוף שנה
		-12,516	עומס מלוות לפירעון בסוף השנה (כולל הפרשי הצמדה)
		24,966	

2018

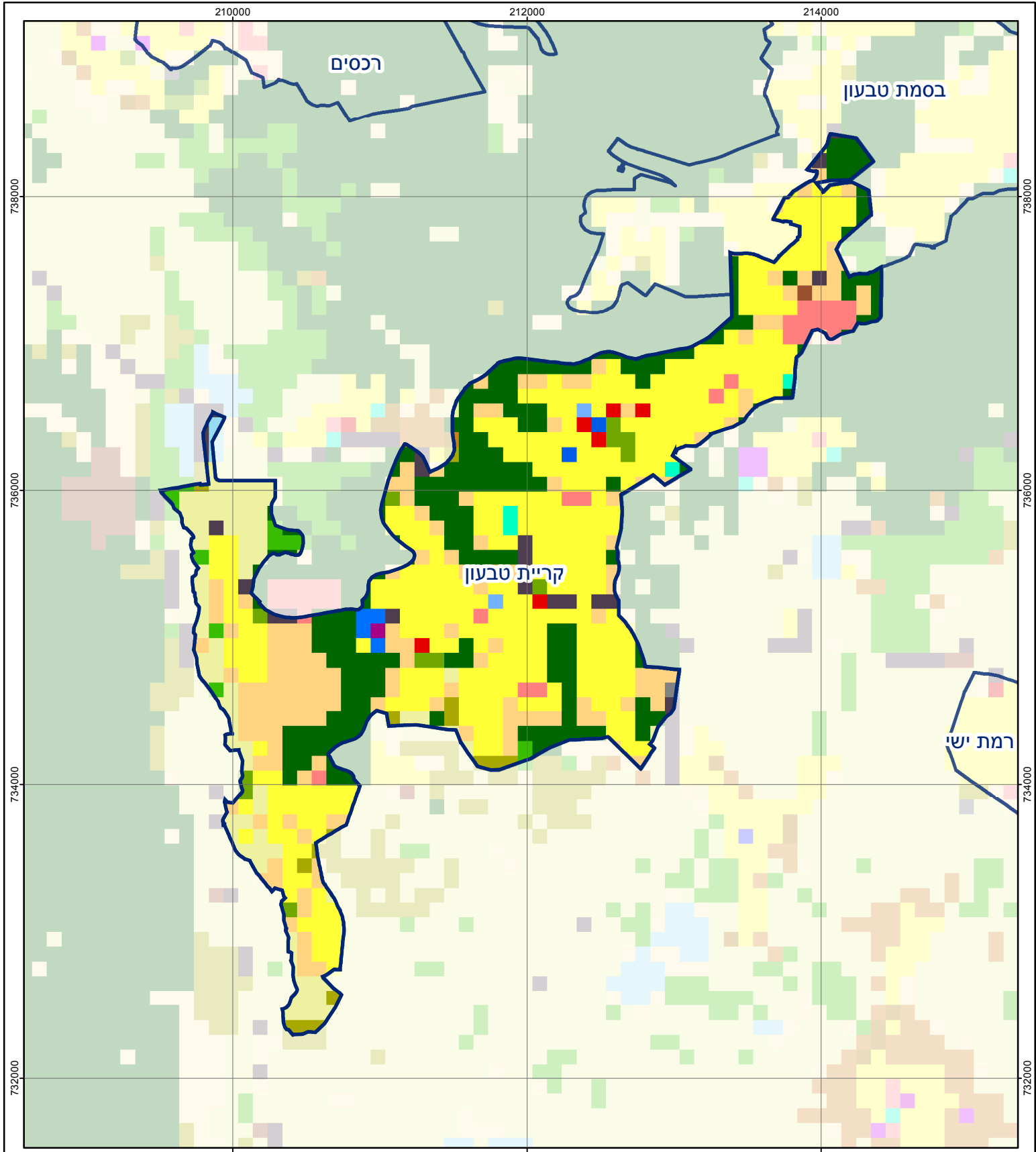
קריית טבעון

חיובי ארנונה* לפי סוג נכס (2017 ו-2018)

חיוב באלפי ש"ח		שטחים באלפי מ"ר		סוג הנכס
2018	2017	2018	2017	
67,258	63,695	1,244	1,231	סך הכל
38,999	36,921	823	810	מגורים
6,757	5,940	31	30	משרדים, שירותים ומסחר
-	-	-	-	תעשייה
271	330	2	3	מלאכה
1,678	1,618	1	1	בנקים וחברות ביטוח
31	30	-	-	בתי מלון
-	-	-	-	חניונים
15,314	14,811	284	285	קרקע תפוסה
-	-	-	-	קרקע תפוסה המשמשת לעריכת אירועים
-	-	-	-	קרקע תפוסה במפעל עתיר שטח
5	5	60	60	אדמה חקלאית
-	-	-	-	מבנה חקלאי
-	-	-	-	אדמת בניין
-	-	-	-	מגורים שאינם בשימוש
-	-	-	-	מערכת סולרית הממוקמת על גג נכס
-	-	-	-	מערכת סולרית שאינה ממוקמת על גג נכס
-	-	-	-	קרקע תפוסה למערכת סולרית
4,203	4,040	42	42	יתר סוגי הנכסים

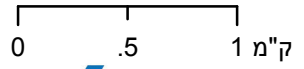
* חיובי ארנונה מתייחסים לנתוני חיוב ראשוני, שאינו כולל את השינויים בסכומי המס בשל הצמדה ואת הגידול הטבעי שחל במהלך השנה כתוצאה מתוספת נכסים.

מקור הנתונים: דוח כספי שנתי מבוקר ברשויות מקומיות, נספח א.



קריית טבעון

סוג רשות: מועצה מקומית
 סמל יישוב: 2300



מפת התמצאות



שימושי קרקע:	
כרייה וחציבה	מסחר ומגורים במרכז עירוני
גופי מים	תחבורה
גינות לנוי פארק ציבורי	מסחר ומשרדים
יער וחורש	תעשייה
מטעים	מכלולי תשתית
גידולי שדה	שירות לציבור ללא אפיון
שיחים בתה ועשבוני	מגורים
קרקע וסלע	מבנים חקלאיים
חינוך והשכלה	בריאות ורווחה
שירותי דת	חירום והצלה
שירותי מנהל ציבורי	בתי עלמין
תרבות פנאי וספורט	מלונאות ואירוח כפרי