

2018

קריית עקרון

כללי

אחוזים	מספרים מוחלטים	קבוצת אוכלוסייה ודת
100.0	11,000	סך הכל
99.4		יהודים ואחרים
96.2		יהודים
0.8		אחוז גידול האוכלוסייה (לעומת שנה קודמת)
224		לידות חי
55		פטירות
169		ריבוי טבעי - סך הכל
15.4		שיעור ל-1,000 תושבים
0.2		פטירות תינוקות (ממוצע 2014-2018)
..		שיעור ל-1,000 לידות חי 2014-2018
283		הגירה בתוך הרשות
-138		מאזן הגירה פנימית
-123		מאזן הגירה - סך הכל
8		עולים בהשקעות ראשונה
37.5		גיל (אחוזים): 17-0
12.5		44-18
25.0		64-45
25.0		+65
11.7		אחוז עולי 1990+ מסך האוכלוסייה

סמל: 0469 מחוז: המרכז
 מעמד מוניציפלי: מועצה מקומית
 שנת קבלת מעמד מוניציפלי: 1963
 מספר חברי מועצה: 11
 סמל ושם ועדת תכנון ובנייה: 453 זמורה
 מרחק מגבול מחוז תל אביב (2015) (ק"מ): 16.2
 מרחב ימי, רשויות הגובלות בחוף הים: 0

דמוגרפיה

אוכלוסייה בסוף 2018 - סך הכל (אלפים) 11.0
 זכרים 5.4
 נקבות 5.6
 יחס תלות (ל-1,000 תושבים בלתי תלויים) 763

התפלגות אוכלוסייה, לפי גיל ומין (אחוזים)

גיל	אחוזים
4-0	9.4
9-5	8.0
14-10	6.7
19-15	6.5
29-20	15.5
44-30	18.4
59-45	17.4
64-60	5.4
+65	12.8
17-0	27.8
+75	4.9

הגירה פנימית, לפי מין וגיל

גיל				מין		סך הכל	
+65	64-30	29-15	עד 14	נקבות	זכרים		
13	146	80	104	160	183	343	נכנסים
26	178	122	155	235	246	481	יוצאים

שכר ורווחה

מקבלי קצבאות בגין ילדים (סוף שנה)				מספר ילדים במשפחה		סך הכל	משפחות ילדים
+5	4-3	2-1					
55	462	938	1,455				
302	1,519	1,422	3,243				
נתוני 2017							
שכר חודשי ממוצע של שכיר במשך השנה							
% שינוי ריאלי לעומת שנה קודמת		ש"ח					
7.7		8,217	סך הכל				
7.3		9,764	גברים				
7.7		6,781	נשים				
מספר השכירים							
אחוז השכירים המשתכרים עד שכר מינימום 38.1							
מדד אי-השוויון - שכירים (מדד גיני, 0 שוויון מלא) 0.3988							
מספר העצמאים 402							
הכנסה חודשית ממוצעת של עצמאי במשך השנה (ש"ח) 9,645							
אחוז שינוי ריאלי לעומת שנה קודמת 5.0							
אחוז העצמאים המשתכרים עד מחצית השכר הממוצע 35.6							
מקבלי:							
102	דמי אבטלה - סך הכל (ממוצע חודשי)						
39	מזה: גברים						
..	הכשרה מקצועית						
39	גיל ממוצע (לא כולל חיילים)						
149	דמי אבטלה ממוצעים ליום (ש"ח)						
1,384	קצבאות זקנה ושאיירים (סוף שנה)						
15.8	מזה: אחוז מקבלי השלמת הכנסה						
333	גמלת הבטחה הכנסה (נפשות, במשך השנה)						
351	גמלאות (סוף שנה): סיעוד						
389	נכות כללית						
54	ניידות						
84	נכות מעבודה ותלויים						
מבוטחים בקופות חולים							
71.2	באחוזים: כללית						
8.8	מכבי						
17.6	מאוחדת						
2.4	לאומית						

קריית עקרון

2018

חינוך

ילדים בגנים של משרד החינוך תשע"ח 2017/18				
סך הכל	גיל 3	גיל 4	גיל 5	גיל 6
587	192	202	167	26

תשע"ח* 2017/18	בתי ספר	כיתות	תלמידים	ממוצע תלמידים לכיתה
סך הכל	3	38	1,050	28
יסודי	..	25	663	27
על-יסודי	..	13	387	30
חטיבת ביניים	..	6	196	33
תיכון	..	7	191	27
זכאים לתעודות בגרות מבין תלמידי כיתות יב (אחוזים):				
סך הכל	80.3			
עמדו בדרישות הסף של האוניברסיטאות	65.4			

*החל משנת הלימודים תשע"ח, הנתונים לא כוללים חינוך מיוחד.

מים

תקבולים (אלפי מ"ק)		
870		
פחת (אלפי מ"ק)		
60		
אחוז הפחת מסך כל תקבולי המים		
6.9		
צריכה, לפי ייעוד		
אחוז מסך הכל	אלפי מ"ק	
100.0	810	סך הכל
100.0	810	ביתית (וכל צריכה אחרת)
-	-	חקלאית
צריכה ביתית (וכל צריכה אחרת), לפי ייעוד		
מ"ק לנפש	אחוז	אלפי מ"ק
73.6	100.0	810
54.5	74.0	599
1.9	2.6	21
4.2	5.7	46
10.9	14.8	120
0.0	0.1	1

תחבורה

כלי רכב מנועיים - סך הכל	
4,674	
מזה: כלי רכב פרטיים	
3,948	
גיל ממוצע של כלי רכב פרטי (שנים)	
7.8	
תאונות דרכים עם נפגעים (ת"ד) - סך הכל	
8	
-	קטלניות
2	קשות
6	קלות
0.7	שיעור ל-1,000 תושבים
1.7	שיעור ל-1,000 כלי רכב
-	הרוגים

פסולת

פסולת מוצקה ביתית, מסחרית וגזם	
2.0	(ק"ג לנפש ליום)
23.1	אחוז מחזור

בנייה ודיוור

גמר בנייה	התחלת בנייה	
6.5	0.3	שטח - סך הכל (אלפי מ"ר)
3.1	0.2	מזה: למגורים (אלפי מ"ר)
12	..	מספר דירות
2,887		מספר דירות למגורים לפי מרשם מבנים ודירות

שטח וצפיפות

2.33	שטח (קמ"ר)
4,715.4	צפיפות לקמ"ר

השכלה גבוהה

2019	
13.9	בעלי תארים מישראל מכלל בני 35-55
33.6	מסיימי יב שהחלו לימודים גבוהים בתוך 8 שנים מסיום התיכון
9.8	סטודנטים מכלל בני 20-25
2.7	סטודנטים מתוך כלל האוכלוסייה

בריאות

4.91	2018-2014	שיעור פטירות מתוקנן ל-1,000 תושבים
2.93		שיעור פריון כולל ל-1,000 תושבים
758.0	2016-2014	מספר מקרי סוכרת ממוצע לשנה
62.56	2016-2014	שיעור מקרי סוכרת מתוקנן ל-1,000 תושבים
		בעלי עודף משקל/השמנת יתר (אחוזים)
32.2	2017/18	כיתה א
28.3	2017/18	כיתה ז
..	2015-2011	מספר מקרי סרטן ממוצע לשנה, גברים
..	2015-2011	שיעור מקרי סרטן מכלל הסוגים מתוקנן ל-100,000 תושבים, גברים
..	2015-2011	מספר מקרי סרטן ממוצע לשנה, נשים
..	2015-2011	שיעור מקרי סרטן מכלל הסוגים מתוקנן ל-100,000 תושבים, נשים

תשתיות ושירותים עירוניים

גמר	התחלה	
		סלילת כבישים חדשים, הרחבה ושיקום של כבישים
0.0	-	אורך (ק"מ)
0.5	-	שטח (אלפי מ"ר)
0.5	0.5	הנחת צינורות: מים (ק"מ)
0.8	0.8	ביוב (ק"מ)
-	-	תיעול (ק"מ)

2018

קריית עקרון

מדד פריפריאליות 2015

7	אשכול: (מ-1 עד 10, 1 הפריפריאלי ביותר)
1.428	ערך מדד:
219	דירוג: (מ-1 עד 255, 1 הפריפריאלי ביותר)
	דירוג לפי מרכיבי המדד:
220	מדד נגישות פוטנציאלית: (מ-1 עד 255, 1 הנגישות הנמוכה ביותר)
211	קרבה לגבול מחוז תל אביב: (מ-1 עד 255, 1 המרוחק ביותר)

מדד חברתי-כלכלי 2015

6	אשכול: (מ-1 עד 10, 1 הנמוך ביותר)
0.182	ערך מדד:
143	דירוג: (מ-1 עד 255, 1 הנמוך ביותר)

מדד קומפקטיות 2018

2	אשכול: (מ-1 עד 10, 1 הקומפקטי ביותר)
11	דירוג: (מ-1 עד 197, 1 הקומפקטי ביותר)
-1.400	ציון תקן:

2018

אוכלוסייה במוסדות לינה

סך הכל	אחוז מאוכל' הרשות
..	מוסדות לינה
..	דיירי מוסדות לינה
..	בתי אבות ודיור מוגן
..	מוסדות חינוך
..	מוסדות דת
..	מוסדות אשפוז כולל הוסטלים
..	מוסדות אחרים

שימושי קרקע 2013

אחוז	קמ"ר	
100.0	2.33	סך הכל שטח שיפוט
55.4	1.29	מגורים
1.7	0.04	חינוך והשכלה
0.4	0.01	בריאות ורווחה
0.4	0.01	שירותים ציבוריים
2.1	0.05	תרבות, פנאי, נופש וספורט
7.3	0.17	מסחר ומשרדים
8.6	0.20	תעשייה
6.0	0.14	תשתית ותחבורה
-	-	מבנים חקלאיים
-	-	גינון לנוי, פארק ציבורי
-	-	יער וחורש
3.9	0.09	מטעים
0.9	0.02	גידולי שדה
13.3	0.31	שטח פתוח אחר
8,295	(נפשות לקמ"ר)	צפיפות אוכלוסייה לשטח בנוי למגורים
10.7	(אלפים)	אוכלוסייה בסוף 2013 - סך הכל (אלפים)

2018

קריית עקרון

נתוני ביצוע תקציב הרשות (אלפי ש"ח, אלא אם כן צוין אחרת)

הוצאות		הכנסות	
109,018	סך הכל תשלומים (תקציב רגיל ובלתי רגיל)	90,264	סך הכל תקבולים (תקציב רגיל ובלתי רגיל)
84,409	תקציב רגיל - סך הכל	84,045	תקציב רגיל - סך הכל
7,674	הוצאות לנפש (ש"ח)	7,640	הכנסות לנפש (ש"ח)
	לפי פרוקי תקציב		לפי פרוקי תקציב
11,914	הנהלה וכלליות	54,131	מיסים ומענקים
16,954	שירותים מקומיים	1,787	שירותים מקומיים
43,141	שירותים ממלכתיים	24,980	שירותים ממלכתיים
24,531	מזה: חינוך	13,812	מזה: חינוך
13,044	רווחה	9,573	רווחה
4,939	תרבות	1,521	תרבות
2,748	מפעלים	2,039	מפעלים
-	מזה: מפעל המים	17	מזה: מפעל מים
9,652	תשלומים בלתי רגילים	1,108	תקבולים בלתי רגילים
	לפי סיווג כלכלי		לפי סיווג כלכלי
25,725	עלות עבודה - סך הכל	57,187	הכנסות עצמיות - סך הכל
9,047	מזה: חינוך	731	מזה: חינוך
1,975	רווחה	171	רווחה
27,952	הוצאות לפעולות	43,471	ארנונה - סך הכל גבייה * למגורים
3,257	פירעון מלוות	12,119	סך הכל גבייה
186	הוצאות מימון	14,965	סך הכל חיובים נטו
510	העברות והוצאות חד-פעמיות (כולל כיסוי גירעון מצטבר)	81.0 %	יחס גבייה לכלל החיובים
26,779	כלליות, השתתפויות ותמיכות	11,679	גבייה השנה (קרן + ריבית)
		17,027	חיוב בשנת החשבון
		68.6 %	יחס גבייה השנה לחיוב השנה
		4,617	פטורים, שחרורים והנחות
		440	גביית פיגורים (קרן + ריבית)
		31,352	* לא למגורים - סך הכל גבייה
		12,814	עצמיות אחרות
		26,858	הכנסות מהממשלה - סך הכל
		13,304	מזה: משרד החינוך
		9,402	משרד הרווחה
		2,126	מענק כללי
		-	מענקים מיועדים
		637	מענקים מיוחדים
		-	מענקים להקטנת גירעון מצטבר
		-	מלווה לאיזון
24,609	תקציב בלתי רגיל - סך הכל	6,219	תקציב בלתי רגיל - סך הכל
23,906	מזה: עבודות שבוצעו במשך השנה	-	מזה: השתתפות בעלי נכסים
-	העברת מלוות	1,395	השתתפות משרדי ממשלה
703	הוצאות אחרות	4,750	מלוות
		74	הכנסות אחרות
		-364	עודף/גירעון בתקציב הרגיל השנה
		-364	עודף/גירעון בתקציב הרגיל השנה ללא קבלת מלוות לאיזון
		-722	עודף/גירעון מצטבר בתקציב הרגיל לסוף שנה
		27,905	עומס מלוות לפירעון בסוף השנה (כולל הפרשי הצמדה)

2018

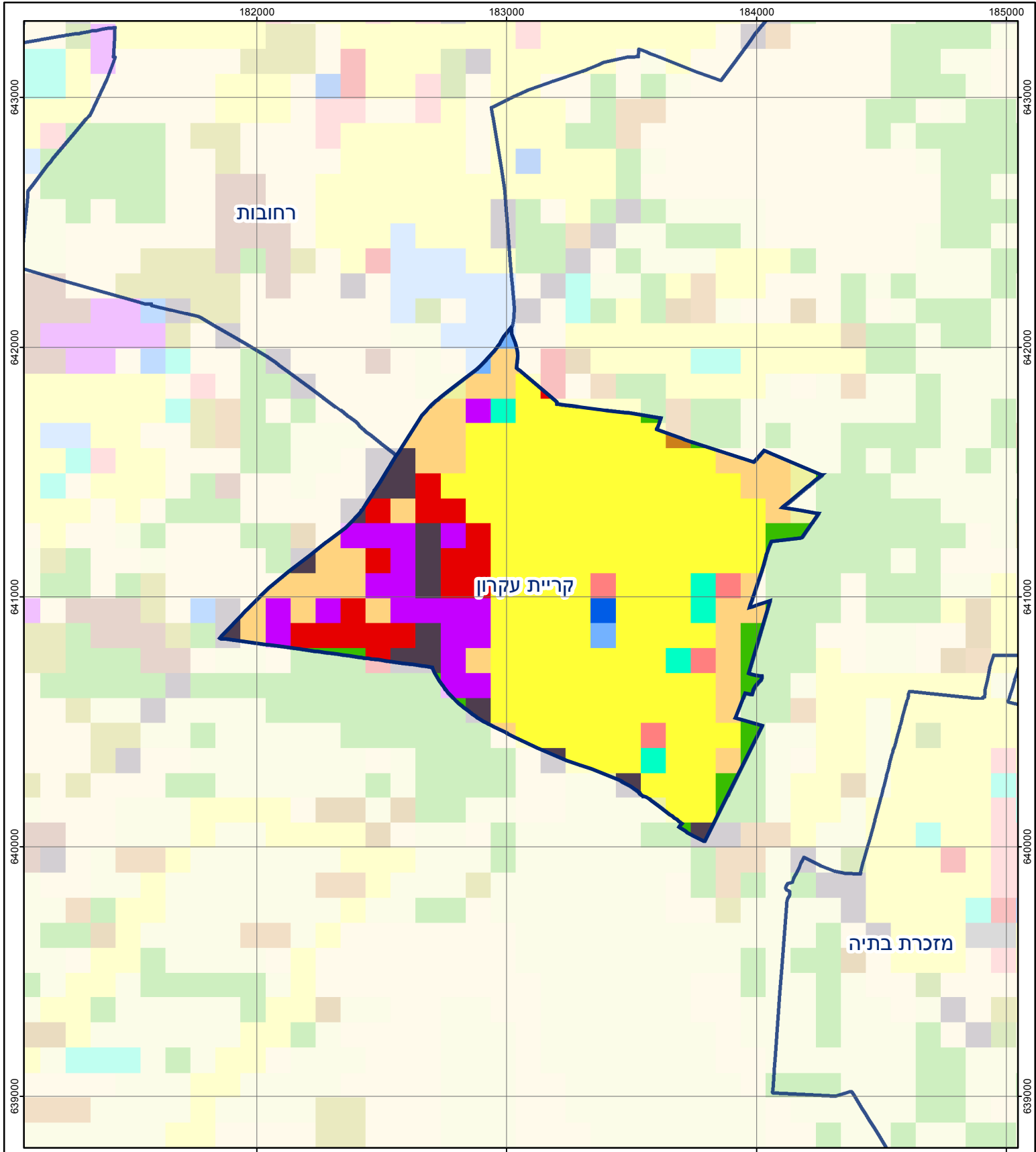
קריית עקרון

חיובי ארנונה* לפי סוג נכס (2017 ו-2018)

חיוב באלפי ש"ח		שטחים באלפי מ"ר		סוג הנכס
2018	2017	2018	2017	
47,560	46,042	914	905	סך הכל
15,871	15,372	367	364	מגורים
22,115	21,658	134	134	משרדים, שירותים ומסחר
958	937	7	7	תעשייה
3,386	3,119	29	28	מלאכה
243	238	-	-	בנקים וחברות ביטוח
-	-	-	-	בתי מלון
2,597	150	140	4	חניונים
2,340	4,520	67	199	קרקע תפוסה
-	-	-	-	קרקע תפוסה המשמשת לעריכת אירועים
-	-	-	-	קרקע תפוסה במפעל עתיר שטח
11	11	167	167	אדמה חקלאית
23	22	1	1	מבנה חקלאי
-	-	-	-	אדמת בניין
-	-	-	-	מגורים שאינם בשימוש
-	-	-	-	מערכת סולרית הממוקמת על גג נכס
-	-	-	-	מערכת סולרית שאינה ממוקמת על גג נכס
-	-	-	-	קרקע תפוסה למערכת סולרית
16	15	1	1	יתר סוגי הנכסים

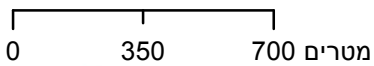
* חיובי ארנונה מתייחסים לנתוני חיוב ראשוני, שאינו כולל את השינויים בסכומי המס בשל הצמדה ואת הגידול הטבעי שחל במהלך השנה כתוצאה מתוספת נכסים.

מקור הנתונים: דוח כספי שנתי מבוקר ברשויות מקומיות, נספח א.



קרית עקרון

סוג רשות: מועצה מקומית
 469 סמל יישוב:



מפת התמצאות



שימושי קרקע:			
כרייה וחציבה	מסחר ומגורים במרכז עירוני	חינוך והשכלה	בריאות ורווחה
גופי מים	תחבורה	שירותי דת	שירותי דת
גינות לנוי פארק ציבורי	מסחר ומשרדים	חירום והצלה	שירותי מנהל ציבורי
יער וחורש	תעשייה	שירותי מנהל ציבורי	בתי עלמין
מטעים	מכלולי תשתית	שירותי מנהל ציבורי	בתי עלמין
גידולי שדה	שירות לציבור ללא אפיון	מגורים	תרבות פנאי וספורט
שיחים בתה ועשבוני	מגורים	מבנים חקלאיים	מבנים חקלאיים
קרקע וסלע	מבנים חקלאיים		